

KeyInvest DailyTrader

DAX Neuer Abwärtsdruck

Der deutsche Leitindex konnte die technische Gegenreaktion vom Mittwoch nicht für neue Long-Impulse nutzen.

Rückblick: Stattdessen drehten die Blue Chips – die den Handel zunächst noch bei 14.113 Zählern (Vortagsschluss bei 14.098) eröffnet hatten und direkt nach dem Opening auf das Tageshoch bei 14.161 gestiegen waren – gestern wieder nach unten ab. Im Tief ging es für die Notierungen dabei kurz vor Handelsschluss im Sog einer schwachen Wall Street bis auf das Tagestief bei 13.891 hinunter. Mit dem Schlusskurs bei 13.914 und einem Tagesverlust von 1,3% manifestierte der DAX schließlich den neuerlichen Rückfall unter die 14.000er-Marke.

Ausblick: Durch den gestrigen Rücksetzer hat der deutsche Leitindex wieder an die vorherige Kursschwäche angeknüpft. Das Long-Szenario: Auf der Oberseite müsste der DAX im ersten Schritt über das August-Hoch bei

13.948 steigen, um danach Kurs auf die runde 14.000er-Barriere nehmen zu können. Sobald die Blue Chips oberhalb dieser Hürde aus dem Handel gehen, hätten die Notierungen Platz bis an das Verlaufstief vom 17. November bei 14.150, das zusammen mit dem gestrigen Tageshoch einen Bremsbereich bildet. Die nächsten Widerstände wären dann bei 14.200 und 14.300 zu finden. Gelingt die Rückkehr in die mehrwöchige Seitwärtsrange, könnte ein Sprint bis 14.400 folgen. Das Short-Szenario: Setzt sich die Abwärtsbewegung indes fort, müsste zunächst auf das gestrige Tagestief geachtet werden, das unterhalb von 13.900 stützend wirken sollte. Verliert der DAX diesen Halt, wäre mit einem Test des Vor-Corona-Tops bei 13.795 zu rechnen. Geht der schief, dürfte die Auffangzone aus 13.600er-Schwelle, 200-Tage-Linie und dem September-Top bei 13.565 auf den Prüfstand gestellt werden. Sollte der Index erneut unter den GD200 fallen, könnte sich die Korrektur bis in den Bereich des Zwischenhochs vom 1. November bei 13.444 ausweiten.

Long-Produkte DAX

	Turbo OS	Turbo OS
WKN	UK8JJA	UK8F5E
SL/KO/Strike	12.357,05	12.882,04
Hebel	8,67	12,79
Briefkurs	16,11 EUR	10,91 EUR

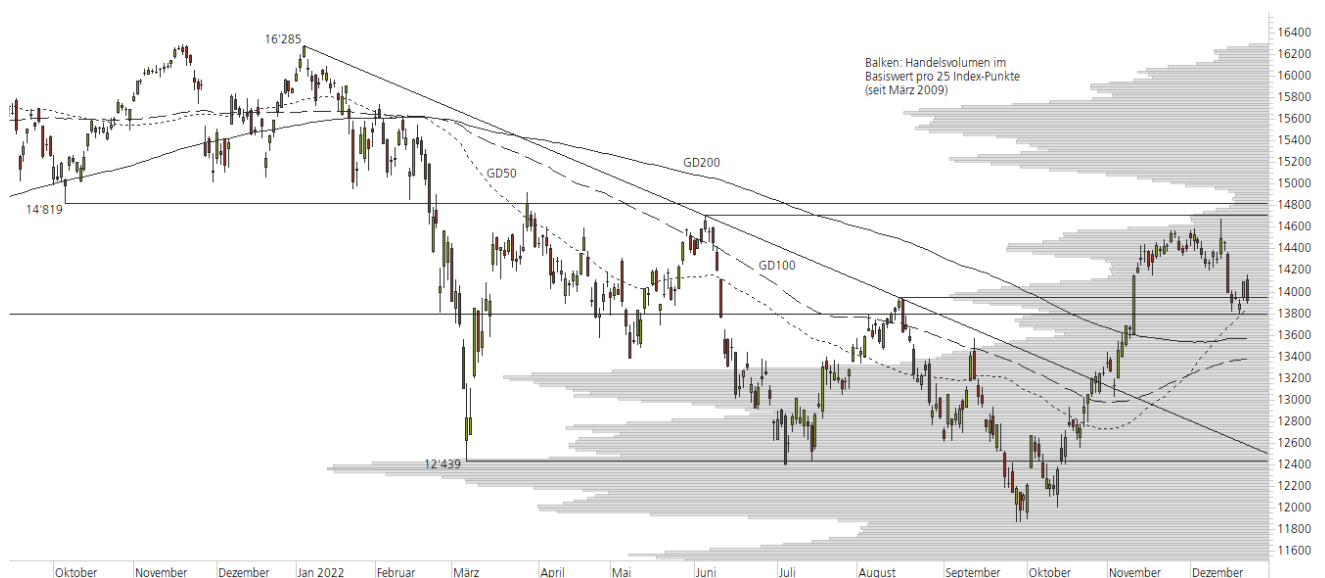
Short-Produkte DAX

	Turbo OS	Turbo OS
WKN	UH6JQU	UH8XNY
SL/KO/Strike	15.566,86	15.031,54
Hebel	8,63	12,90
Briefkurs	16,21 EUR	10,91 EUR

Die Produktdokumentation, d.h. der Prospekt und das Basisinformationsblatt (BIB), sowie Informationen zu Chancen und Risiken, finden Sie unter: <https://keyinvest-de.ubs.com>

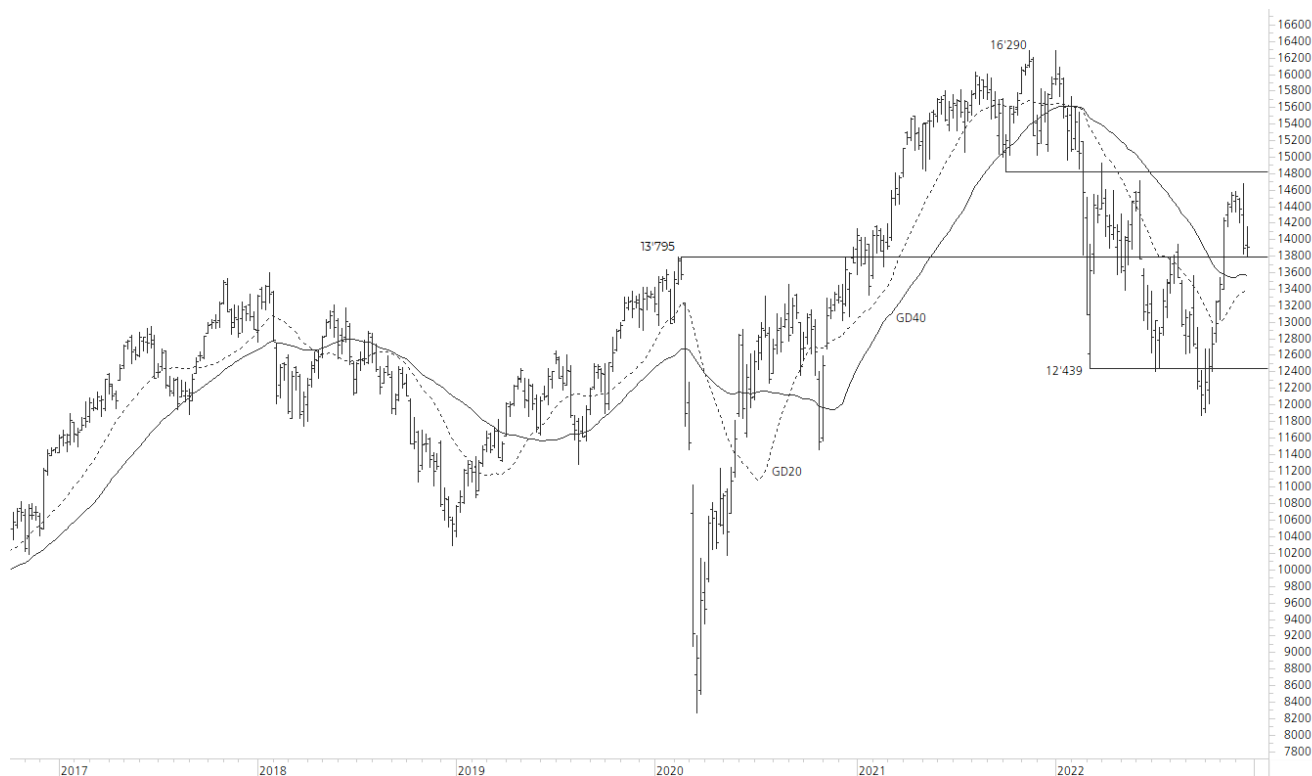
1-Jahres-Chart | DAX | Aktueller Kurs: 13.914,07 Punkte

Stand: 23.12.2022, 7:00 Uhr, Quelle: Prime Quants



5-Jahres-Chart | DAX | Aktueller Kurs: 13.914,07 Punkte

Stand: 23.12.2022, 7:00 Uhr, Quelle: Prime Quants


Entwicklung

	akt. Werte
Tag	-1,30%
5 Tage	-0,52%
20 Tage	-4,30%
52 Wochen	-11,69%
im Dezember	-3,35%
im Jahr 2022	-12,41%

Hoch- / Tiefpunkte

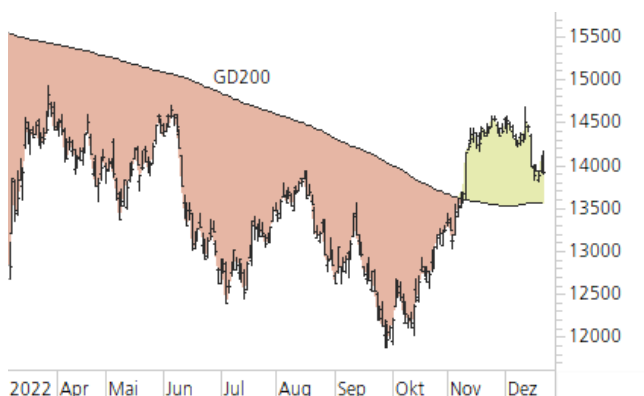
	akt. Werte
52-Wochenhoch	16.285,35
52-Wochenhoch-Abstand	-14,56%
52-Wochtief	11.862,84
52-Wochtief-Abstand	17,29%
Allzeithoch	16.290,19
Allzeithoch-Abstand	-14,59%

Trend

	akt. Werte
200-Tage-Linie	13.569,57
Abstand 200-Tage-Linie	2,54%
Status (langfristig)	aufwärts
100-Tage-Linie	13.377,46
Abstand 100-Tage-Linie	4,01%
Status (mittelfristig)	aufwärts
50-Tage-Linie	13.843,74
Abstand 50-Tage-Linie	0,51%
Status (kurzfristig)	aufwärts

Trend-Chart

Stand: 23.12.2022, 7:00 Uhr, Quelle: Prime Quants



KeyInvest DailyTrader

SAP SE Rückfall bestätigt?

Auf das neue Dezember-Tief bei 97,26 EUR folgte am Mittwoch mit dem Tagesgewinn von 1,5% ein Konter, der sich auch am gestrigen Donnerstag zunächst fortsetzte.

Rückblick: Das Intraday-Top bei 99,63 EUR wurde allerdings bereits in der ersten Handelsstunde markiert, danach drehten die Papiere erneut nach unten ab. Dabei büßte die SAP-Aktie bis zur Schlussglocke 1,7% ein und fiel auf 97,60 EUR zurück. Die Gewinne vom Vortag wurden dadurch direkt wieder abgegeben.

Ausblick: Seit dem November-Hoch bei 108,12 EUR hat die SAP-Aktie mittlerweile 9,7% an Wert verloren. Das Long-Szenario: Auf der Oberseite hat sich die runde 100er-Marke nun erneut bei den Widerständen einsortiert. Knapp darüber dürften die kurzfristige 50-Tage-Linie (aktuell bei

100,24 EUR) und das Februar-Tief aus dem Vorjahr (100,46 EUR) bremsend wirken. Gelingt dort indes der Break, könnte es zu einem weiteren Anstieg an das März-Top bei 104,40 EUR kommen. Anschließend müsste die lange obere Lunte der Tageskerze vom 13. Dezember überboten werden, was bei 105,96 EUR der Fall wäre. Darüber ginge es dann um das aktuelle Monatshoch bei 107,42 EUR und das November-Top bei 108,12 EUR. Das Short-Szenario: Hält der Abwärtsdruck hingegen an und fällt die SAP-Aktie unter das Tief vom Mittwoch (= aktuelles Dezember-Tief) bei 97,26 EUR, müsste eine Fortsetzung der Korrektur in Richtung des November-Tiefs bei 94,90 EUR einkalkuliert werden. Knapp darunter könnte zusätzlich das Februar-Tief bei 94,48 EUR stützend wirken, bevor ein Test der viel beachteten 200-Tage-Linie bei 93,54 EUR möglich wäre. Dort verläuft im Augenblick auch der mittelfristige GD100. Sollten die Kurse diesen doppelten Halt unterbieten, könnte es in der Folge zu einer Schließung der Aufwärtzlücke vom 25. Oktober kommen.

Long-Produkte SAP SE

	Turbo OS	Turbo OS
WKN	UK7D6T	UK86B8
SL/KO/Strike	80,89	88,43
Hebel	5,53	9,65
Briefkurs	1,78 EUR	1,02 EUR

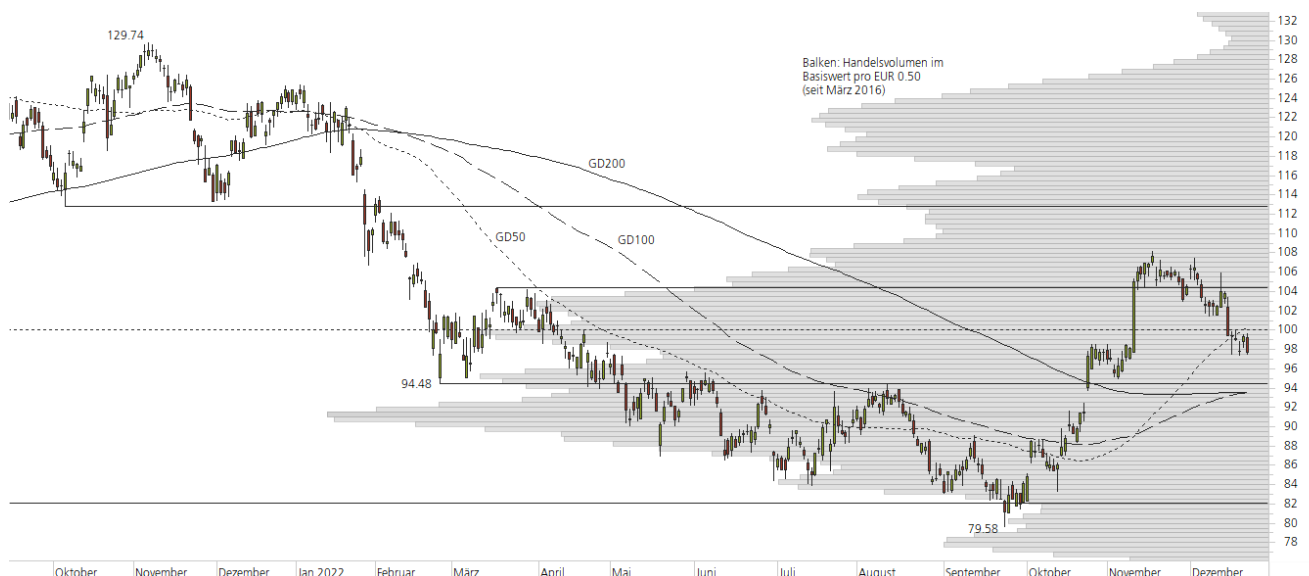
Short-Produkte SAP SE

	Turbo OS	Turbo OS
WKN	UK1N8G	UK95E1
SL/KO/Strike	115,44	107,75
Hebel	5,50	9,69
Briefkurs	1,78 EUR	1,01 EUR

Die Produktdokumentation, d.h. der Prospekt und das Basisinformationsblatt (BIB), sowie Informationen zu Chancen und Risiken, finden Sie unter: <https://keyinvest-de.ubs.com>

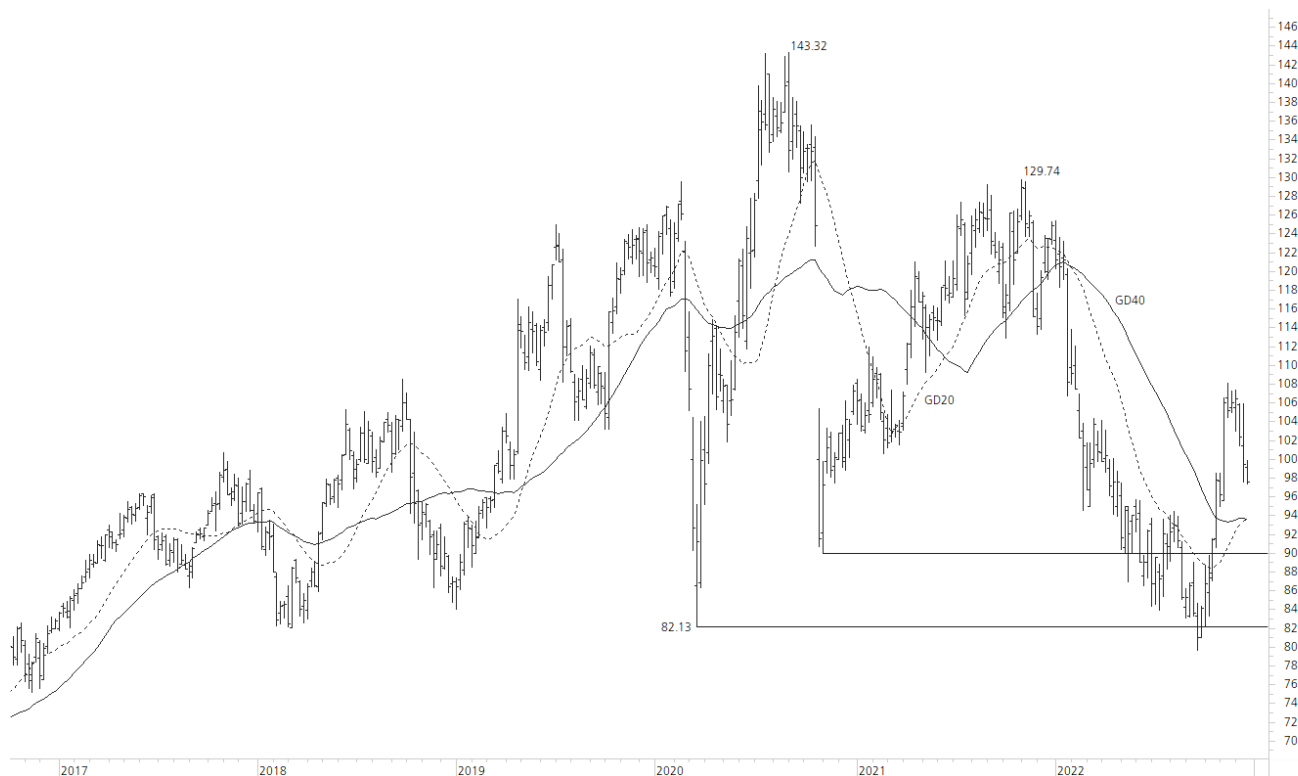
1-Jahres-Chart | SAP SE | Aktueller Kurs: 97,60 EUR

Stand: 23.12.2022, 7:00 Uhr, Quelle: Prime Quants



5-Jahres-Chart | SAP SE | Aktueller Kurs: 97,60 EUR

Stand: 23.12.2022, 7:00 Uhr, Quelle: Prime Quants


Entwicklung

	akt. Werte
Tag	-1,71%
5 Tage	-1,75%
20 Tage	-7,45%
52 Wochen	-20,98%
im Dezember	-6,57%
im Jahr 2022	-21,86%

Hoch- / Tiefpunkte

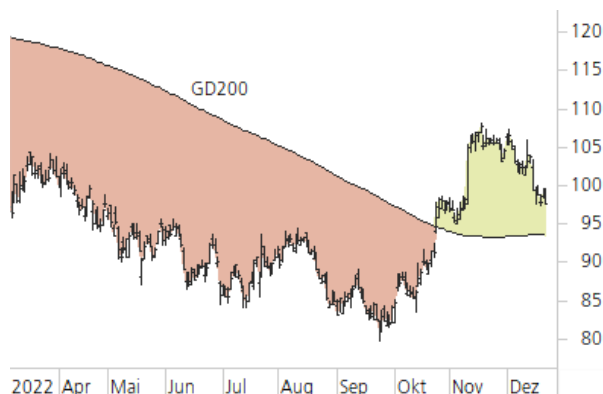
	akt. Werte
52-Wochenhoch	125,40
52-Wochenhoch-Abstand	-22,17%
52-Wochtief	79,58
52-Wochtief-Abstand	22,64%
Allzeithoch	143,32
Allzeithoch-Abstand	-31,90%

Trend

	akt. Werte
200-Tage-Linie	93,54
Abstand 200-Tage-Linie	4,34%
Status (langfristig)	aufwärts
100-Tage-Linie	93,54
Abstand 100-Tage-Linie	4,34%
Status (mittelfristig)	aufwärts
50-Tage-Linie	100,24
Abstand 50-Tage-Linie	-2,63%
Status (kurzfristig)	abwärts

Trend-Chart

Stand: 23.12.2022, 7:00 Uhr, Quelle: Prime Quants



Rechtliche Hinweise

Herausgeberin dieser Werbemitteilung ist die UBS Europe SE, Bockenheimer Landstraße 2-4, 60306 Frankfurt am Main ("UBS") eine Tochtergesellschaft von UBS AG.

Die Werbemitteilung unterliegt ausschließlich deutschem Recht. Die Werbemitteilung dient lediglich allgemeinen Zwecken und stellt keineswegs eine Aufforderung zum Kauf oder Verkauf von Wertpapieren, Derivaten oder Finanzdienstleistungen dar. Sie berücksichtigt weder spezielle Anlageziele noch die finanzielle Situation oder besondere Bedürfnisse des Empfängers und ersetzt keine eingehende Beratung mit weiteren zeitnahen Informationen. UBS erteilt keine Steuerberatung. Wir raten Ihnen, vor einer möglichen Investition Ihren Anlage-, Steuer- oder Rechtsberater bezüglich möglicher – einschließlich steuertechnischer Auswirkungen einer Investition zu konsultieren. Bitte berücksichtigen Sie, dass die Emittentin und oder eine andere Konzerngesellschaft der UBS AG (oder Mitarbeiter derselben) jederzeit Finanzinstrumente, die in diesem Dokument erwähnt sind, einschließlich Derivate auf solche Finanzinstrumente kaufen oder verkaufen können. Außerdem können sie als Auftraggeber beziehungsweise Mandatsträger auftreten oder für die Emittentin bzw. mit ihm verbundene Unternehmen Beratungs- oder andere Dienstleistungen erbringen.

Die vorliegende Werbemitteilung genügt nicht allen gesetzlichen Anforderungen zur Gewährleistung der Unvoreingenommenheit von Finanzanalysen und unterliegt nicht einem Verbot des Handels vor der Veröffentlichung von Finanzanalysen. Frühere Wertentwicklungen, Simulationen oder Prognosen sind keine verlässlichen Indikatoren für die zukünftige Wertentwicklung. Die Werbemitteilung und die darin enthaltenen Informationen sind ausschließlich für Personen mit Domizil Deutschland, Luxemburg oder Österreich gedacht. Sie dürfen unter keinen Umständen in Rechtsordnungen verbreitet werden, in denen eine solche Verbreitung gegen geltende Gesetze oder Regulierungen verstößt. Sie dürfen insbesondere nicht in den USA und/oder an US-Personen oder in Rechtsordnungen verteilt werden, in denen der Vertrieb durch uns eingeschränkt ist.

Die in dieser Werbemitteilung verwendeten Informationen beruhen auf Quellen, die UBS für verlässlich hält. Eine Gewähr für deren Richtigkeit und Vollständigkeit kann UBS jedoch nicht übernehmen. UBS übernimmt keinerlei Haftung für die Verwendung dieser Werbemitteilung oder deren Inhalt. Die darin enthaltenen produktspezifischen Informationen basieren auf Angaben, die dem Wertpapierprospekt entnommen sind. Rechtlich maßgeblich ist jedoch nur der Wertpapierprospekt, der bei Interesse bei UBS Europe SE, Postfach 102042, 60020 Frankfurt am Main, angefordert werden kann.

Die vorliegende Werbemitteilung sollte daher nur in Verbindung mit diesem gelesen werden. Weitere Informationen sind auf Anfrage erhältlich. Ohne Genehmigung von UBS darf die vorliegende Werbemitteilung – einschließlich aller ihrer Teile – weder vervielfältigt noch verteilt werden. UBS untersagt ausdrücklich die Weiterleitung der vorliegenden Werbemitteilung – sei es über das Internet oder anderweitig – und übernimmt keine Haftung für diesbezügliche Handlungen Dritter.

Diese Werbemitteilung enthält Inhalte Dritter und Links zu Webseiten Dritter. Diese Inhalte und Links dienen ausschließlich der Benutzerfreundlichkeit und Information. UBS besitzt keine Kontrolle über die Inhalte oder Webseiten Dritter, übernimmt keinerlei Verantwortung oder Gewähr für diese Inhalte oder Webseiten und macht diesbezüglich keinerlei Zusicherungen. Dies schließt unter anderem die Richtigkeit, den Inhalt, die Qualität oder die Aktualität dieser Webseiten ein.

Warnhinweis: Sie sind im Begriff, ein Produkt zu erwerben, das nicht einfach ist und schwer zu verstehen sein kann. Die vorstehenden Informationen dienen ausschließlich Informations- und Marketingzwecken und stellen weder ein Angebot noch eine Aufforderung zur Abgabe eines Angebots zum Kauf oder Verkauf von bestimmten Produkten dar. Es ist zu beachten, dass die Billigung des Wertpapierprospekts von einer zuständigen Behörde nicht als Befürwortung des entsprechenden Produktes zu verstehen ist. Den potenziellen Anleger wird daher empfohlen den entsprechenden Wertpapierprospekt und die relevanten endgültigen Bedingungen zu lesen, bevor eine Anlageentscheidung getroffen wird, um die potenziellen Risiken und Chancen der Entscheidung, in das Produkt zu investieren, vollends zu verstehen.

Hinweis zu Renditeangaben: Tatsächliche Kosten wie z.B. Gebühren, Provisionen und andere Entgelte, die nicht bei der Emittentin oder Anbieterin anfallen, sind hier nicht berücksichtigt und wirken sich negativ auf die Rendite aus. Beispiel: Bei einer Anlagesumme von z.B. 1.000 EUR sind beispielhaft angenommene Gesamtkosten in Höhe von 1,2% zu berücksichtigen (Verwahrung und Verwaltung, z.B. 0,20%, inkl. MwSt., sowie einmalige Transaktionsentgelte, z.B. 1,0% für Kauf und Verkauf des Produktes). Die Bruttowertentwicklung der Anlagesumme verringert sich durch diese Kosten mit den beispielhaft angenommenen Sätzen bei beispielhaft unterstellter Laufzeit und/oder Haltedauer des Produktes. Bei 1 jähriger Laufzeit und/oder Haltedauer verringert sich die Bruttowertentwicklung um 1,2% p.a., bei 5 jähriger Laufzeit und/oder Haltedauer um 0,24% p.a. Die tatsächliche Laufzeit und/oder Haltedauer kann je nach Produkt und/oder Anlagehorizont des Investors variieren. Die tatsächlich allgemein gültigen bzw. individuell vereinbarten Kosten ergeben sich aus dem Preis- und Leistungsverzeichnis bzw. der individuellen Vereinbarung mit Ihrer Bank/ Ihre(m/s) Broker(s) und ändern das beispielhaft aufgeführte Ergebnis. Bitte erkundigen Sie sich vor einer Transaktion bei Ihrer Bank/Ihrem Broker über die tatsächlich anfallenden Kosten.

Melden Sie sich hier für den Newsletter an:

www.ubs.com/dailytrader

Hotline:

0800-800 0404 (keine Anlageberatung)

Telefon:

+49 (0) 69-1369 8989

Fax:

+49 (0) 69-1369 8174

E-mail:

invest@ubs.com

Website:

www.ubs.com/keyinvest

UBS Europe SE ist eine Aktiengesellschaft deutschen Rechts mit Sitz in Frankfurt am Main. Sie ist im Handelsregister des Amtsgerichts Frankfurt unter der Nummer HRB 107046 eingetragen. Die zuständige Aufsichtsbehörde ist die Europäische Zentralbank (EZB), (Sonnenmannstraße 22, D-60314 Frankfurt am Main), sowie hinsichtlich der Erbringung von Finanzdienstleistungen die Bundesanstalt für Finanzdienstleistungsaufsicht (Marie-Curie-Straße 24-28, D60439 Frankfurt am Main). Vorsitzender des Aufsichtsrats: Reto Francioni. Dem Vorstand gehören an: Christine Novakovic (Vorstandsvorsitzende), Heinrich Baer, Dr. Denise Bauer-Weiler, Pierre Chavenon, Georgia Paphiti, Dr. Andreas Przewloka, Tobias Vogel.
<https://www.ubs.com/global/de/legal/country/germany.html>

@ UBS 1998-2022. Das Schlüsselssymbol und UBS gehören zu den eingetragenen und nicht eingetragenen Markenzeichen von UBS. Alle Rechte vorbehalten.

[Information zu UBS I Nutzungsbedingungen](#)
[Datenschutzerklärung](#) | [Betrügerische E-Mail melden](#)

Der SMI™ Index, der SMIM™ Index und der SLI™ Index sowie entsprechende Marken sind Eigentum der SIX Swiss Exchange AG. Alle Rechte vorbehalten. Der DAX™ Index, der MDAX™ Index und der TecDAX™ Index sowie entsprechende Marken sind Eigentum der Deutsche Börse AG. Alle Rechte vorbehalten. Der S&P 500™ Index und der S&P™ BRIC 40 Index sowie entsprechende Marken sind Eigentum der Standard & Poor's Financial Services LLC. Alle Rechte vorbehalten.

Der Euro STOXX 50™ Index und der STOXX 50™ Index sowie entsprechende Marken sind Eigentum der Stoxx AG. Alle Rechte vorbehalten. Der NIKKEI 225™ Index sowie entsprechende Marken sind Eigentum der Nihon Keizai Shimbun Incorporation. Alle Rechte vorbehalten. Der CMCI™ Composite Index sowie entsprechende Marken sind Eigentum der UBS AG. Alle Rechte vorbehalten. Der FTSE™ Index sowie entsprechende Marken sind Eigentum der London Stock Exchange Group Holdings Limited. Alle Rechte vorbehalten. Der MSCI™ World Index sowie entsprechende Marken sind Eigentum der MSCI Incorporation. Alle Rechte vorbehalten. Der KOSPI™ Index sowie entsprechende Marken sind Eigentum der Korea Exchange Incorporation. Alle Rechte vorbehalten. Der HSI™ Index und der HSCEI™ Index sowie entsprechende Marken sind Eigentum der Hang Seng Data Services Limited.

Alle Rechte vorbehalten.

Unsere Datenschutzhinweise unter www.ubs.com/data-privacy-noticegermany enthalten ausführliche Informationen zur Erhebung, Verarbeitung und Offenlegung Ihrer personenbezogenen Daten durch UBS, ebenso zur Speicherfrist Ihrer personenbezogenen Daten bei UBS sowie die Begründung und personenbezogenen Rechtsgrundlage Daten und für die Informationen Nutzung zu Ihrer unseren Schutzmaßnahmen. Weiterhin finden Sie dort Informationen zu Ihren persönlichen Rechten.

Impressum

Herausgeber: UBS Europe SE,

Bockenheimer Landstraße 2-4, D-60306 Frankfurt am Main

Telefon: +49 (0)69 1369 8989 (keine Anlageberatung)

Telefax: +49-69-1369-8174

E-Mail: invest@ubs.com

Website: www.ubs.com/keyinvest

Gestaltung: Prime Quants GbR, Stephanskirchen

Text: Prime Quants GbR, Stephanskirchen

Erscheinungsweise: börsentäglich

Copyright by UBS AG

Wiedergabe, auch auszugsweise, nur unter Quellenangabe gestattet.

Alle Angaben ohne Gewähr