

# KeyInvest DailyTrader

## DAX Der nächste Rücksetzer

Zur Wochenmitte hat sich der deutsche Leitindex wieder nach unten orientiert.

Rückblick: Zum Opening bei 14.014 konnten die Notierungen zwar erneut über die 14.000er-Barriere steigen und den Break am Mittag mit dem Anstieg auf das Intraday-Top bei 14.018 wiederholen. Danach ließ das Aufwärtsmomentum jedoch sukzessive nach und die Kurse fielen unter 14.000 zurück. Im Tief ging es dabei bis auf 13.915 hinunter, womit der DAX auch unter das August-Hoch (13.948) abrutschte. Zur Schlussglocke musste das Aktienbarometer schließlich ein Minus von 0,5% verbuchen.

Ausblick: Der direkte Rückfall unter 13.948 – der DAX hatte das August-Top erst am Dienstag per Tagesschluss hinter sich lassen können – hat die jüngsten Aufwärtstendenzen wieder egalisiert. Das Long-Szenario: Auf der Oberseite steht nun erneut das August-Hoch bei

13.948 im Fokus. Können die Blue Chips über diese Hürde steigen, sollte der Re-Break mit weiteren Kursgewinnen und einem Tagesschluss oberhalb von 14.000 Zählern bestätigt werden. Darüber warten bei 14.063 und 14.150 (= Verlaufstief vom 17. November) die nächsten Widerstände. Anschliessend dürften der Bereich um 14.200 sowie die obere Begrenzung der vormaligen Schiebezone bei 14.300 bremsend wirken. Das Short-Szenario: Nach unten ist das Kurslevel um 13.900/13.891 unverändert als erste Haltestelle zu nennen. Sollte der DAX dieses Niveau unterbieten, würde das Vor-Corona-Top bei 13.795 in den Fokus rücken. Ein Schlusskurs unterhalb dieser Haltelinie dürfte einen Rücksetzer an die Auffangzone aus 13.600er-Schwelle, GD200 (aktuell bei 13.563) und September-Top bei 13.565 nach sich ziehen. Nach einem Wechsel in den formalen Abwärtstrend könnte eine Ausweitung der Korrektur bis in den Bereich des Zwischenhochs vom 1. November bei 13.444 und/oder des Mai-Tiefs bei 13.381 nicht ausgeschlossen werden.

### Long-Produkte DAX

	Turbo OS	Turbo OS
WKN	UK8BSK	UK8LG5
SL/KO/Strike	12.360,42	12.874,40
Hebel	8,48	12,25
Briefkurs	16,50 EUR	11,39 EUR

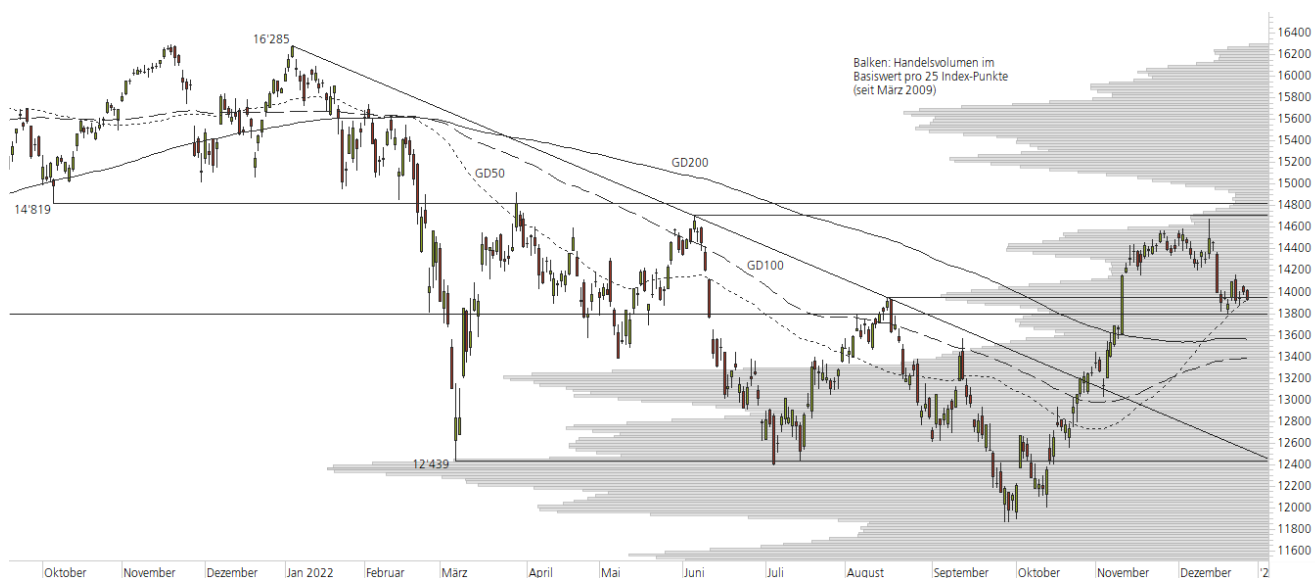
### Short-Produkte DAX

	Turbo OS	Turbo OS
WKN	UH6MVX	UH8HW2
SL/KO/Strike	15.636,38	15.125,22
Hebel	8,51	12,26
Briefkurs	16,51 EUR	11,46 EUR

Die Produktdokumentation, d.h. der Prospekt und das Basisinformationsblatt (BIB), sowie Informationen zu Chancen und Risiken, finden Sie unter: <https://keyinvest-de.ubs.com>

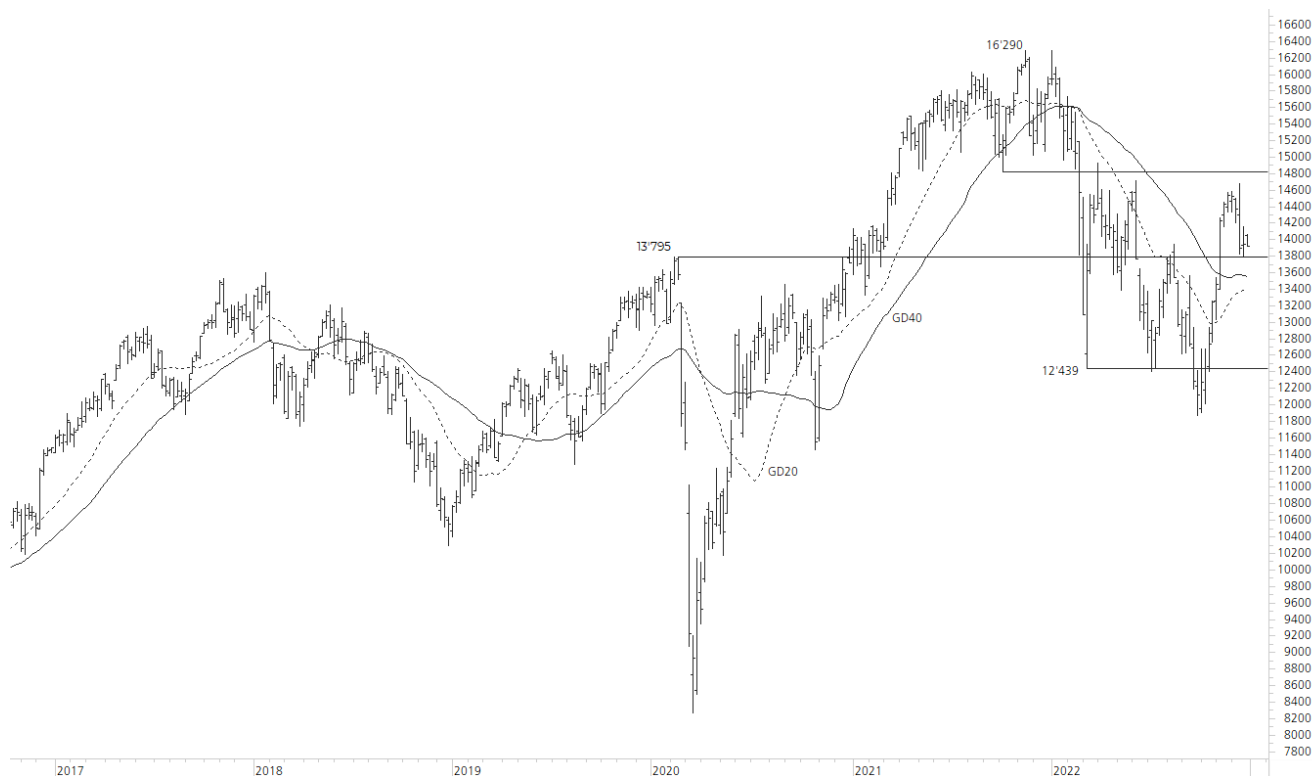
### 1-Jahres-Chart | DAX | Aktueller Kurs: 14.010,66 Punkte

Stand: 28.12.2022, 7:00 Uhr, Quelle: Prime Quants



**5-Jahres-Chart | DAX | Aktueller Kurs: 14.010,66 Punkte**

Stand: 28.12.2022, 7:00 Uhr, Quelle: Prime Quants


**Entwicklung**

	akt. Werte
Tag	0,50%
5 Tage	0,49%
20 Tage	-2,59%
52 Wochen	-12,23%
im Dezember	-2,68%
im Jahr 2022	-11,80%

**Hoch- / Tiefpunkte**

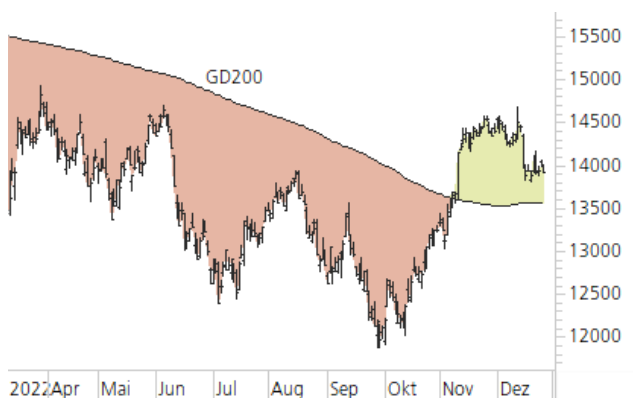
	akt. Werte
52-Wochenhoch	16.285,35
52-Wochenhoch-Abstand	-13,97%
52-Wochentief	11.862,84
52-Wochentief-Abstand	18,11%
Allzeithoch	16.290,19
Allzeithoch-Abstand	-13,99%

**Trend**

	akt. Werte
200-Tage-Linie	13.565,18
Abstand 200-Tage-Linie	3,28%
Status (langfristig)	aufwärts
100-Tage-Linie	13.384,36
Abstand 100-Tage-Linie	4,68%
Status (mittelfristig)	aufwärts
50-Tage-Linie	13.901,03
Abstand 50-Tage-Linie	0,79%
Status (kurzfristig)	aufwärts

**Trend-Chart**

Stand: 28.12.2022, 7:00 Uhr, Quelle: Prime Quants



# KeyInvest DailyTrader

## BAYER Volatiles Jahr 2022

Die Bayer-Aktie hat ein volatiles Jahr 2022 erlebt. Nach einem starken ersten Quartal markierten die Kurse Mitte April bei 67,99 EUR das Jahreshoch und drehten dann wieder nach unten ab.

Rückblick: Dabei wurden die zwischenzeitlichen Kursgewinne von 44,7% bis Ende September komplett aus der Hand gegeben. Vom Jahrestief konnten sich die Papiere anschließend zwar erholen, der schwache Dezember (-12,1%) machte einer nachhaltigen Aufwärtsbewegung jedoch einen Strich durch die Rechnung.

Ausblick: Nach den zwei deutlichen Abwärtstagen am 15. und 16. Dezember (-3% bzw. -3,8%) ist die Bayer-Aktie auf das Niveau des März-Tiefs bei 48,67 EUR zurückgefallen. Das Long-Szenario: Um das Chartbild wieder aufzuhellen, müssten die Notierungen zunächst über die runde 50er-

Marke steigen und im Anschluss das August-Tief bei 50,31 EUR überbieten. Knapp darüber sollte dann die kleine Abwärtslücke vom 16. Dezember geschlossen werden, was bei 50,48 EUR der Fall wäre. Nach einem Gap-Close könnte es zu einem Anstieg in Richtung 100-Tage-Linie kommen, die zusammen mit dem 2021er-November-Top und der kurzfristigen 50-Tage-Linie zwischen 51,74 EUR und 52,20 EUR eine charttechnische Barriere bildet. Danach würde das Volumenmaximum bei 53,50/53,75 EUR mit dem Verlaufshoch vom 7. November bei 54,63 EUR in den Fokus rücken. Das Short-Szenario: Mit dem gestrigen Endstand bei 48,67 EUR (+0,4%) ist die Bayer-Aktie punktgenau am März-Tief aus dem Handel gegangen. Sollten die Kurse unter diesen Halt zurückfallen – als Bestätigung bietet sich das aktuelle Dezember-Tief bei 48,31 EUR an –, könnte es zu einer weiteren Abwärtsbewegung bis zur Volumenspitze kommen. Auf diesem Niveau findet sich auch das Oktober-Tief, bevor mit einem Test des Jahrestiefs bei 46,70 EUR gerechnet werden müsste.

### Long-Produkte Bayer

	Turbo OS	Turbo OS
WKN	UL07AV	UL1AZT
SL/KO/Strike	69,12	74,84
Hebel	5,60	9,07
Briefkurs	1,41 EUR	0,87 EUR

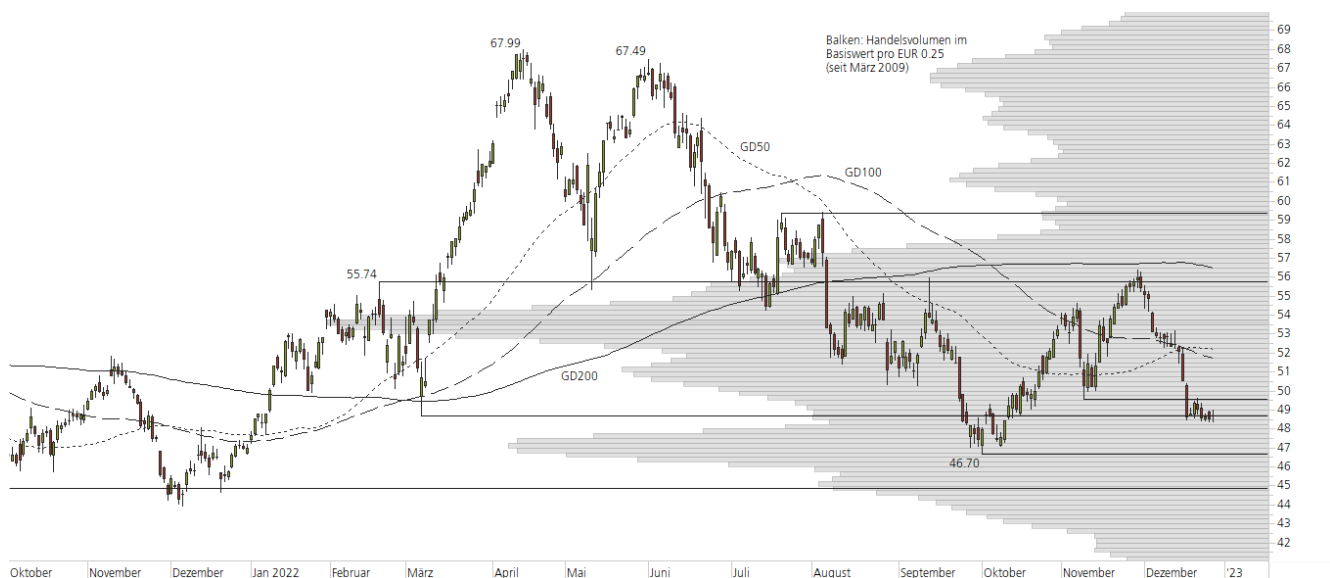
### Short-Produkte Bayer

	Turbo OS	Turbo OS
WKN	UK9DZL	UL1JGW
SL/KO/Strike	97,14	91,48
Hebel	5,57	9,00
Briefkurs	1,39 EUR	0,86 EUR

Die Produktdokumentation, d.h. der Prospekt und das Basisinformationsblatt (BIB), sowie Informationen zu Chancen und Risiken, finden Sie unter: <https://keyinvest-de.ubs.com>

### 1-Jahres-Chart | amazon.com | Aktueller Kurs: 84,92 USD

Stand: 28.12.2022, 7:00 Uhr, Quelle: Prime Quants



**5-Jahres-Chart | amazon.com | Aktueller Kurs: 84,92 USD**

Stand: 28.12.2022, 7:00 Uhr, Quelle: Prime Quants


**Entwicklung**

	akt. Werte
Tag	-0,39%
5 Tage	0,00%
20 Tage	-9,61%
52 Wochen	-50,24%
im Dezember	-12,04%
im Jahr 2022	-49,06%

**Hoch- / Tiefpunkte**

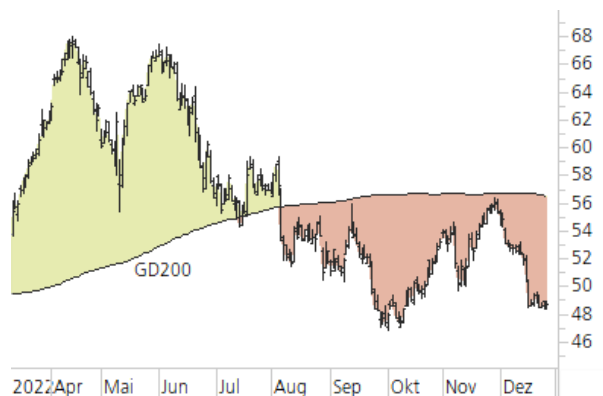
	akt. Werte
52-Wochenhoch	172,18
52-Wochenhoch-Abstand	-50,68%
52-Wochtief	82,25
52-Wochtief-Abstand	3,25%
Allzeithoch	188,65
Allzeithoch-Abstand	-54,99%

**Trend**

	akt. Werte
200-Tage-Linie	120,35
Abstand 200-Tage-Linie	-29,44%
Status (langfristig)	abwärts
100-Tage-Linie	111,72
Abstand 100-Tage-Linie	-23,99%
Status (mittelfristig)	abwärts
50-Tage-Linie	96,48
Abstand 50-Tage-Linie	-11,98%
Status (kurzfristig)	abwärts

**Trend-Chart**

Stand: 28.12.2022, 7:00 Uhr, Quelle: Prime Quants



## Rechtliche Hinweise

Herausgeberin dieser Werbemitteilung ist die UBS Europe SE, Bockenheimer Landstraße 2-4, 60306 Frankfurt am Main ("UBS") eine Tochtergesellschaft von UBS AG.

Die Werbemitteilung unterliegt ausschließlich deutschem Recht. Die Werbemitteilung dient lediglich allgemeinen Zwecken und stellt keineswegs eine Aufforderung zum Kauf oder Verkauf von Wertpapieren, Derivaten oder Finanzdienstleistungen dar. Sie berücksichtigt weder spezielle Anlageziele noch die finanzielle Situation oder besondere Bedürfnisse des Empfängers und ersetzt keine eingehende Beratung mit weiteren zeitnahen Informationen. UBS erteilt keine Steuerberatung. Wir raten Ihnen, vor einer möglichen Investition Ihren Anlage-, Steuer- oder Rechtsberater bezüglich möglicher – einschließlich steuertechnischer Auswirkungen einer Investition zu konsultieren. Bitte berücksichtigen Sie, dass die Emittentin und oder eine andere Konzerngesellschaft der UBS AG (oder Mitarbeiter derselben) jederzeit Finanzinstrumente, die in diesem Dokument erwähnt sind, einschließlich Derivate auf solche Finanzinstrumente kaufen oder verkaufen können. Außerdem können sie als Auftraggeber beziehungsweise Mandatsträger auftreten oder für die Emittentin bzw. mit ihm verbundene Unternehmen Beratungs- oder andere Dienstleistungen erbringen.

Die vorliegende Werbemitteilung genügt nicht allen gesetzlichen Anforderungen zur Gewährleistung der Unvoreingenommenheit von Finanzanalysen und unterliegt nicht einem Verbot des Handels vor der Veröffentlichung von Finanzanalysen. Frühere Wertentwicklungen, Simulationen oder Prognosen sind keine verlässlichen Indikatoren für die zukünftige Wertentwicklung. Die Werbemitteilung und die darin enthaltenen Informationen sind ausschließlich für Personen mit Domizil Deutschland, Luxemburg oder Österreich gedacht. Sie dürfen unter keinen Umständen in Rechtsordnungen verbreitet werden, in denen eine solche Verbreitung gegen geltende Gesetze oder Regulierungen verstößt. Sie dürfen insbesondere nicht in den USA und/oder an US-Personen oder in Rechtsordnungen verteilt werden, in denen der Vertrieb durch uns eingeschränkt ist.

Die in dieser Werbemitteilung verwendeten Informationen beruhen auf Quellen, die UBS für verlässlich hält. Eine Gewähr für deren Richtigkeit und Vollständigkeit kann UBS jedoch nicht übernehmen. UBS übernimmt keinerlei Haftung für die Verwendung dieser Werbemitteilung oder deren Inhalt. Die darin enthaltenen produktspezifischen Informationen basieren auf Angaben, die dem Wertpapierprospekt entnommen sind. Rechtlich maßgeblich ist jedoch nur der Wertpapierprospekt, der bei Interesse bei UBS Europe SE, Postfach 102042, 60020 Frankfurt am Main, angefordert werden kann.

Die vorliegende Werbemitteilung sollte daher nur in Verbindung mit diesem gelesen werden. Weitere Informationen sind auf Anfrage erhältlich. Ohne Genehmigung von UBS darf die vorliegende Werbemitteilung – einschließlich aller ihrer Teile – weder vervielfältigt noch verteilt werden. UBS untersagt ausdrücklich die Weiterleitung der vorliegenden Werbemitteilung – sei es über das Internet oder anderweitig – und übernimmt keine Haftung für diesbezügliche Handlungen Dritter.

Diese Werbemitteilung enthält Inhalte Dritter und Links zu Webseiten Dritter. Diese Inhalte und Links dienen ausschließlich der Benutzerfreundlichkeit und Information. UBS besitzt keine Kontrolle über die Inhalte oder Webseiten Dritter, übernimmt keinerlei Verantwortung oder Gewähr für diese Inhalte oder Webseiten und macht diesbezüglich keinerlei Zusicherungen. Dies schließt unter anderem die Richtigkeit, den Inhalt, die Qualität oder die Aktualität dieser Webseiten ein.

Warnhinweis: Sie sind im Begriff, ein Produkt zu erwerben, das nicht einfach ist und schwer zu verstehen sein kann. Die vorstehenden Informationen dienen ausschließlich Informations- und Marketingzwecken und stellen weder ein Angebot noch eine Aufforderung zur Abgabe eines Angebots zum Kauf oder Verkauf von bestimmten Produkten dar. Es ist zu beachten, dass die Billigung des Wertpapierprospekts von einer zuständigen Behörde nicht als Befürwortung des entsprechenden Produktes zu verstehen ist. Den potenziellen Anleger wird daher empfohlen den entsprechenden Wertpapierprospekt und die relevanten endgültigen Bedingungen zu lesen, bevor eine Anlageentscheidung getroffen wird, um die potenziellen Risiken und Chancen der Entscheidung, in das Produkt zu investieren, vollends zu verstehen.

Hinweis zu Renditeangaben: Tatsächliche Kosten wie z.B. Gebühren, Provisionen und andere Entgelte, die nicht bei der Emittentin oder Anbieterin anfallen, sind hier nicht berücksichtigt und wirken sich negativ auf die Rendite aus. Beispiel: Bei einer Anlagesumme von z.B. 1.000 EUR sind beispielhaft angenommene Gesamtkosten in Höhe von 1,2% zu berücksichtigen (Verwahrung und Verwaltung, z.B. 0,20%, inkl. MwSt., sowie einmalige Transaktionsentgelte, z.B. 1,0% für Kauf und Verkauf des Produktes). Die Bruttowertentwicklung der Anlagesumme verringert sich durch diese Kosten mit den beispielhaft angenommenen Sätzen bei beispielhaft unterstellter Laufzeit und/oder Haltedauer des Produktes. Bei 1 jähriger Laufzeit und/oder Haltedauer verringert sich die Bruttowertentwicklung um 1,2% p.a., bei 5 jähriger Laufzeit und/oder Haltedauer um 0,24% p.a. Die tatsächliche Laufzeit und/oder Haltedauer kann je nach Produkt und/oder Anlagehorizont des Investors variieren. Die tatsächlich allgemein gültigen bzw. individuell vereinbarten Kosten ergeben sich aus dem Preis- und Leistungsverzeichnis bzw. der individuellen Vereinbarung mit Ihrer Bank/ Ihre(m/s) Broker(s) und ändern das beispielhaft aufgeführte Ergebnis. Bitte erkundigen Sie sich vor einer Transaktion bei Ihrer Bank/Ihrem Broker über die tatsächlich anfallenden Kosten.

**Melden Sie sich hier für den Newsletter an:**  
[www.ubs.com/dailytrader](http://www.ubs.com/dailytrader)

**Hotline:**  
0800-800 0404 (keine Anlageberatung)

**Telefon:**  
+49 (0) 69-1369 8989

**Fax:**  
+49 (0) 69-1369 8174

**E-mail:**  
[invest@ubs.com](mailto:invest@ubs.com)

**Website:**  
[www.ubs.com/keyinvest](http://www.ubs.com/keyinvest)

UBS Europe SE ist eine Aktiengesellschaft deutschen Rechts mit Sitz in Frankfurt am Main. Sie ist im Handelsregister des Amtsgerichts Frankfurt unter der Nummer HRB 107046 eingetragen. Die zuständige Aufsichtsbehörde ist die Europäische Zentralbank (EZB), (Sonnenmannstraße 22, D-60314 Frankfurt am Main), sowie hinsichtlich der Erbringung von Finanzdienstleistungen die Bundesanstalt für Finanzdienstleistungsaufsicht (Marie-Curie-Straße 24-28, D60439 Frankfurt am Main). Vorsitzender des Aufsichtsrats: Reto Francioni. Dem Vorstand gehören an: Christine Novakovic (Vorstandsvorsitzende), Heinrich Baer, Dr. Denise Bauer-Weiler, Pierre Chavenon, Georgia Paphiti, Dr. Andreas Przewloka, Tobias Vogel.  
<https://www.ubs.com/global/de/legal/country/germany.html>

@ UBS 1998-2022. Das Schlüsselwort und UBS gehören zu den eingetragenen und nicht eingetragenen Markenzeichen von UBS. Alle Rechte vorbehalten.  
[Information zu UBS | Nutzungsbedingungen](#)  
[Datenschutzerklärung](#) | [Betrügerische E-Mail melden](#)

Der SMI™ Index, der SMIM™ Index und der SLI™ Index sowie entsprechende Marken sind Eigentum der SIX Swiss Exchange AG. Alle Rechte vorbehalten. Der DAX™ Index, der MDAX™ Index und der TecDAX™ Index sowie entsprechende Marken sind Eigentum der Deutsche Börse AG. Alle Rechte vorbehalten. Der S&P 500™ Index und der S&P™ BRIC 40 Index sowie entsprechende Marken sind Eigentum der Standard & Poor's Financial Services LLC. Alle Rechte vorbehalten.

Der Euro STOXX 50™ Index und der STOXX 50™ Index sowie entsprechende Marken sind Eigentum der Stoxx AG. Alle Rechte vorbehalten. Der NIKKEI 225™ Index sowie entsprechende Marken sind Eigentum der Nihon Keizai Shimbun Incorporation. Alle Rechte vorbehalten. Der CMCI™ Composite Index sowie entsprechende Marken sind Eigentum der UBS AG. Alle Rechte vorbehalten. Der FTSE™ Index sowie entsprechende Marken sind Eigentum der London Stock Exchange Group Holdings Limited. Alle Rechte vorbehalten. Der MSCI™ World Index sowie entsprechende Marken sind Eigentum der MSCI Incorporation. Alle Rechte vorbehalten. Der KOSPI™ Index sowie entsprechende Marken sind Eigentum der Korea Exchange Incorporation. Alle Rechte vorbehalten. Der HSI™ Index und der HSCET™ Index sowie entsprechende Marken sind Eigentum der Hang Seng Data Services Limited.

Alle Rechte vorbehalten.

Unsere Datenschutzhinweise unter [www.ubs.com/data-privacy-noticegermany](http://www.ubs.com/data-privacy-noticegermany) enthalten ausführliche Informationen zur Erhebung, Verarbeitung und Offenlegung Ihrer personenbezogenen Daten durch UBS, ebenso zur Speicherfrist Ihrer personenbezogenen Daten bei UBS sowie die Begründung und personenbezogenen Rechtsgrundlage Daten und für die Informationen Nutzung zu Ihrer unseren Schutzmaßnahmen. Weiterhin finden Sie dort Informationen zu Ihren persönlichen Rechten.

### Impressum

Herausgeber: UBS Europe SE,  
Bockenheimer Landstraße 2-4, D-60306 Frankfurt am Main  
Telefon: +49 (0)69 1369 8989 (keine Anlageberatung)  
Telefax: +49-69-1369-8174  
E-Mail: [invest@ubs.com](mailto:invest@ubs.com)  
Website: [www.ubs.com/keyinvest](http://www.ubs.com/keyinvest)  
Gestaltung: Prime Quants GbR, Stephanskirchen  
Text: Prime Quants GbR, Stephanskirchen  
Erscheinungsweise: börsentäglich  
Copyright by UBS AG  
Wiedergabe, auch auszugsweise, nur unter Quellenangabe gestattet.

Alle Angaben ohne Gewähr