

KeyInvest DailyTrader

DAX Schwacher Jahresabschluss

Der deutsche Leitindex hat das Börsenjahr am Freitag mit einem Gesamtverlust von 12,3% abgeschlossen und damit das schwächste Ergebnis seit 2018 (-18,3%) erzielt.

Rückblick: Dabei notierten die Blue Chips bereits zur Eröffnung bei 14.006 Punkten und fielen nach dem Tageshoch bei 14.009 auch zügig unter die runde Tausendermarke zurück. Im Anschluss weitete der Index die Verluste bis zum Tagestief bei 13.923 aus und beendete den verkürzten Handel nur einen Punkt höher mit einem Schlusskurs bei 13.924 Zählern (-1,1%). Durch den Kursrutsch fiel der DAX sowohl unter die 14.000er-Barriere als auch unter den GD50 und das August-Top zurück. Ausblick: Aus charttechnischer Sicht hat sich die zuletzt kursbestimmende Oszillation um den Bereich von 14.000

Punkten fortgesetzt. Das Long-Szenario: Kann der DAX zum Start ins neue Börsenjahr nach oben drehen, sollten zunächst das August-Hoch (13.948) und der GD50 bei aktuell 13.974 überwunden werden. Darüber würde die 14.000er-Schwelle als Widerstand nachrücken, bevor es – über die Verlaufshochs bei 14.063 und 14.072 hinweg – bis an den Bremsbereich bei 14.150/14.161 gehen könnte. Die nächste Hürde wäre anschließend bei 14.200 zu finden. Das Short-Szenario: Auf der Unterseite sollten sowohl das Tagestief vom Freitag als auch die Haltestelle bei 13.900/13.891 stützend wirken. Unterhalb dieses Niveaus müsste mit einem Test des Vor-Corona-Tops bei 13.795 gerechnet werden. Geht der schief, dürfte die Auffangzone aus 13.600er-Schwelle, September-Top bei 13.565 und GD200 (aktuell bei 13.559) angesteuert werden. Sollte der DAX unter den langfristigen Durchschnitt zurückfallen, könnte es zu einer Ausweitung der Verkäufe bis an das Zwischenhoch vom 1. November bei 13.444 bzw. bis zum Mai-Tief bei 13.381 kommen.

Long-Produkte DAX

	Turbo OS	Turbo OS
WKN	UK8N4J	UK78TH
SL/KO/Strike	12.318,37	12.839,10
Hebel	8,54	12,41
Briefkurs	16,38 EUR	11,33 EUR

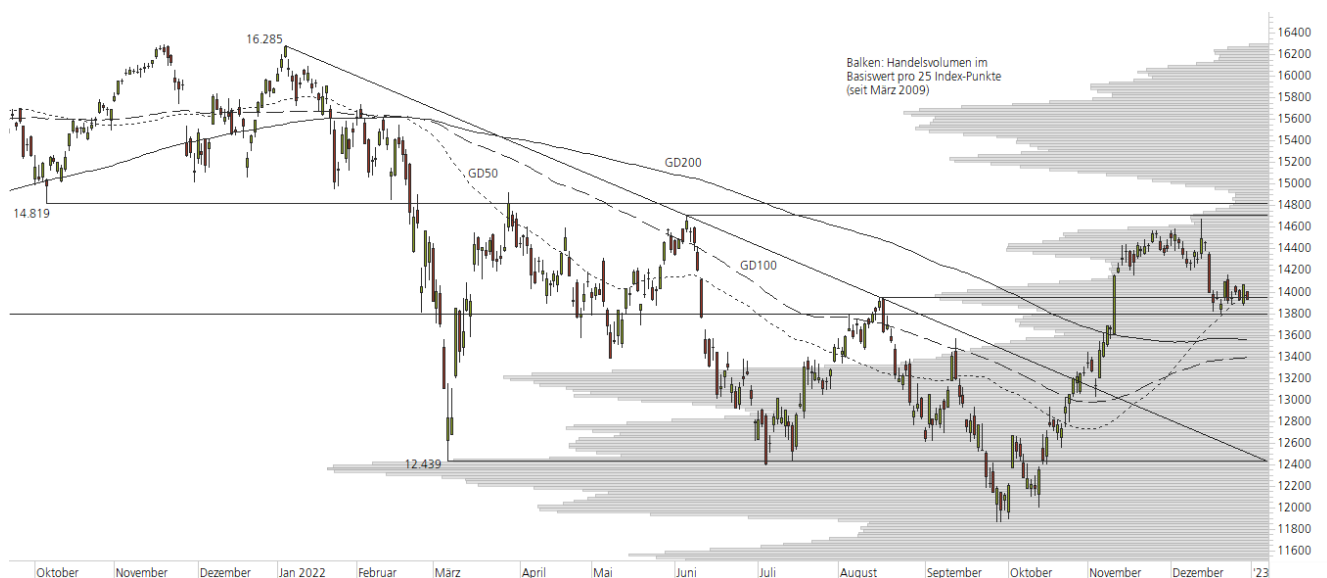
Short-Produkte DAX

	Turbo OS	Turbo OS
WKN	UH70VW	UH76BN
SL/KO/Strike	15.566,28	15.059,59
Hebel	8,50	12,30
Briefkurs	16,26 EUR	11,26 EUR

Die Produktdokumentation, d.h. der Prospekt und das Basisinformationsblatt (BIB), sowie Informationen zu Chancen und Risiken, finden Sie unter: <https://keyinvest-de.ubs.com>

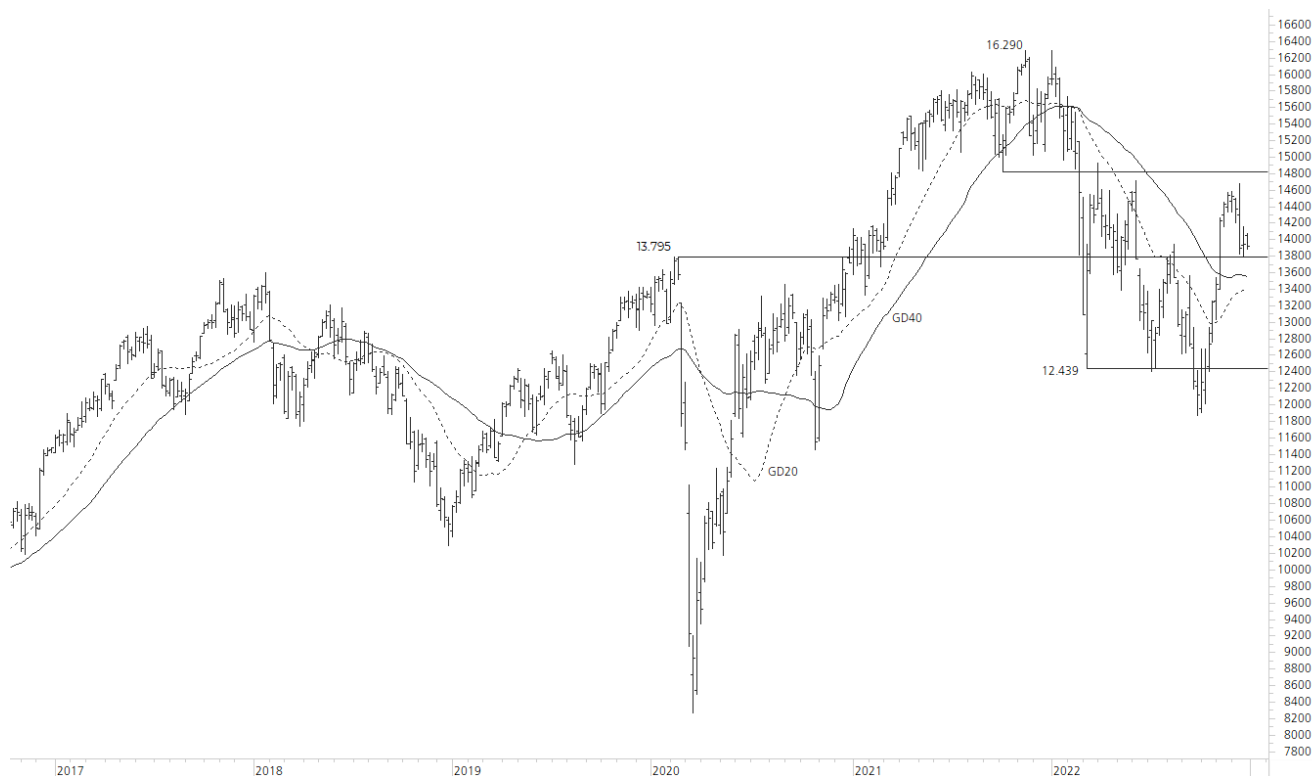
1-Jahres-Chart | DAX | Aktueller Kurs: 13.923,59 Punkte

Stand: 02.01.2023, 7:00 Uhr, Quelle: Prime Quants



5-Jahres-Chart | DAX | Aktueller Kurs: 13.923,59 Punkte

Stand: 02.01.2023, 7:00 Uhr, Quelle: Prime Quants


Entwicklung

	akt. Werte
Tag	-1,05%
5 Tage	0,07%
20 Tage	-3,91%
52 Wochen	-13,09%
im Dezember	-3,29%
im Jahr 2022	-12,35%

Hoch- / Tiefpunkte

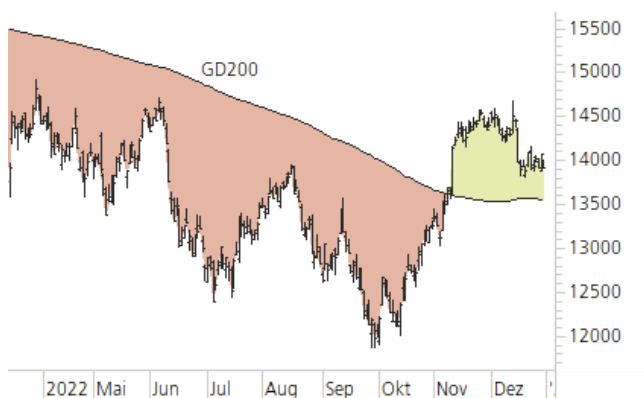
	akt. Werte
52-Wochenhoch	16.285,35
52-Wochenhoch-Abstand	-14,50%
52-Wochtief	11.862,84
52-Wochtief-Abstand	17,37%
Allzeithoch	16.290,19
Allzeithoch-Abstand	-14,53%

Trend

	akt. Werte
200-Tage-Linie	13.558,64
Abstand 200-Tage-Linie	2,69%
Status (langfristig)	aufwärts
100-Tage-Linie	13.394,11
Abstand 100-Tage-Linie	3,95%
Status (mittelfristig)	aufwärts
50-Tage-Linie	13.973,65
Abstand 50-Tage-Linie	-0,36%
Status (kurzfristig)	abwärts

Trend-Chart

Stand: 02.01.2023, 7:00 Uhr, Quelle: Prime Quants



KeyInvest DailyTrader

NASDAQ 100 Moderates Minus zum Jahresende

Für den Nasdaq 100 endete das Börsenjahr 2022 am Freitag mit einem Endstand bei 10.940 Punkten.

Rückblick: Damit dämmte der Index die Tagesverluste auf moderate 0,1% ein, musste im Dezember insgesamt aber ein Minus von 9,1% verbuchen. Noch schwächer fällt indes die Jahresbilanz aus: In den zurückliegenden zwölf Monaten verloren die Tech-Werte rund 33%, was dem schlechtesten Ergebnis seit dem Finanzkrisenjahr 2008 (-41,9%) entspricht. Im aktuellen Kursverlauf hat sich das Aktienbarometer allerdings nach dem Rückfall auf ein neues Monatstief bei 10.671 Punkten am vergangenen Mittwoch zunächst nach oben abgedrückt.

Ausblick: Nachdem der Nasdaq 100 bereits in der Weihnachtswoche unter die 11.000er-Barriere zurückgefallen war, konnten sich die Tech-Werte am vergangenen Donnerstag noch einmal in Richtung 11.000

Punkte schieben (Tageshoch bei 10.981). Das Long-Szenario: Um den Kursverlauf zu stabilisieren, sollte der Index zunächst über die 11.000er-Marke steigen. Gelingt der Re-Break, müsste zur Bestätigung auch das Juni-Tief bei 11.037 überboten werden. Die nächste Hürde könnte dann an der 2022er-Abwärtstrendgerade angetragen werden, die zusammen mit der unteren Kante der offenen Kurslücke vom 22. Dezember bei 11.114 einen Widerstand ausbildet. Darüber hätten die Notierungen Platz bis an den GD50, der aktuell bei 11.406 verläuft, bevor das Mai-Tief (11.492) und das Volumenmaximum bremsend wirken dürften. Das Short-Szenario: Auf der Unterseite sollte dagegen auf das Tief vom vergangenen Mittwoch bei 10.671 geachtet werden. Verliert der Index diesen Halt, könnte es zu einer Ausweitung der Verkäufe bis den Bereich des November-Tiefs bei 10.632 kommen. Brechen die Tech-Werte auf diesem Level nach unten durch, würde das 2022er-Jahrestief vom 13. Oktober bei 10.441 als mögliche Unterstützung in den Fokus rücken.

Long-Produkte Nasdaq 100

	Turbo OS	Turbo OS
WKN	ULOXEQ	UH8PXX
SL/KO/Strike	9.683,84	10.111,86
Hebel	8,52	12,63
Briefkurs	12,04 EUR	8,13 EUR

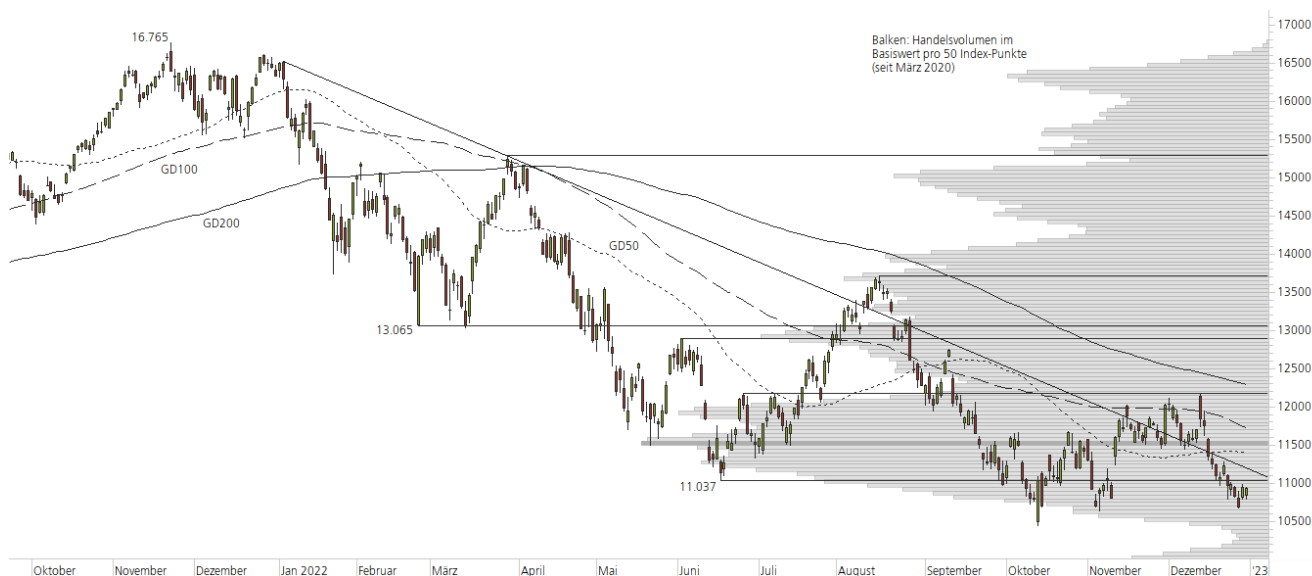
Short-Produkte Nasdaq 100

	Turbo OS	Turbo OS
WKN	UK67CC	UL1J9Q
SL/KO/Strike	12.233,38	11.808,69
Hebel	8,52	12,62
Briefkurs	12,02 EUR	8,11 EUR

Die Produktdokumentation, d.h. der Prospekt und das Basisinformationsblatt (BIB), sowie Informationen zu Chancen und Risiken, finden Sie unter: <https://keyinvest-de.ubs.com>

1-Jahres-Chart | Nasdaq 100 | Aktueller Kurs: 10.939,76 Punkte

Stand: 02.01.2023, 7:00 Uhr, Quelle: Prime Quants



5-Jahres-Chart | Nasdaq 100 | Aktueller Kurs: 10.939,76 Punkte

Stand: 02.01.2023, 7:00 Uhr, Quelle: Prime Quants


Entwicklung

	akt. Werte
Tag	-0,10%
5 Tage	-0,15%
20 Tage	-9,15%
52 Wochen	-32,97%
im Dezember	-9,06%
im Jahr 2022	-32,97%

Hoch- / Tiefpunkte

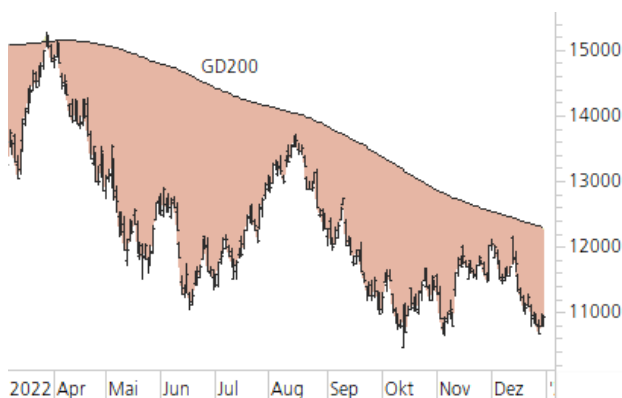
	akt. Werte
52-Wochenhoch	16.513,87
52-Wochenhoch-Abstand	-33,75%
52-Wochentief	10.440,64
52-Wochentief-Abstand	4,78%
Allzeithoch	16.764,86
Allzeithoch-Abstand	-34,75%

Trend

	akt. Werte
200-Tage-Linie	12.292,13
Abstand 200-Tage-Linie	-11,00%
Status (langfristig)	abwärts
100-Tage-Linie	11.727,05
Abstand 100-Tage-Linie	-6,71%
Status (mittelfristig)	abwärts
50-Tage-Linie	11.405,89
Abstand 50-Tage-Linie	-4,09%
Status (kurzfristig)	abwärts

Trend-Chart

Stand: 02.01.2023, 7:00 Uhr, Quelle: Prime Quants



Rechtliche Hinweise

Herausgeberin dieser Werbemitteilung ist die UBS Europe SE, Bockenheimer Landstraße 2-4, 60306 Frankfurt am Main ("UBS") eine Tochtergesellschaft von UBS AG.

Die Werbemitteilung unterliegt ausschließlich deutschem Recht. Die Werbemitteilung dient lediglich allgemeinen Zwecken und stellt keineswegs eine Aufforderung zum Kauf oder Verkauf von Wertpapieren, Derivaten oder Finanzdienstleistungen dar. Sie berücksichtigt weder spezielle Anlageziele noch die finanzielle Situation oder besondere Bedürfnisse des Empfängers und ersetzt keine eingehende Beratung mit weiteren zeitnahen Informationen. UBS erteilt keine Steuerberatung. Wir raten Ihnen, vor einer möglichen Investition Ihren Anlage-, Steuer- oder Rechtsberater bezüglich möglicher – einschließlich steuertechnischer Auswirkungen einer Investition zu konsultieren. Bitte berücksichtigen Sie, dass die Emittentin und oder eine andere Konzerngesellschaft der UBS AG (oder Mitarbeiter derselben) jederzeit Finanzinstrumente, die in diesem Dokument erwähnt sind, einschließlich Derivate auf solche Finanzinstrumente kaufen oder verkaufen können. Außerdem können sie als Auftraggeber beziehungsweise Mandatsträger auftreten oder für die Emittentin bzw. mit ihm verbundene Unternehmen Beratungs- oder andere Dienstleistungen erbringen.

Die vorliegende Werbemitteilung genügt nicht allen gesetzlichen Anforderungen zur Gewährleistung der Unvoreingenommenheit von Finanzanalysen und unterliegt nicht einem Verbot des Handels vor der Veröffentlichung von Finanzanalysen. Frühere Wertentwicklungen, Simulationen oder Prognosen sind keine verlässlichen Indikatoren für die zukünftige Wertentwicklung. Die Werbemitteilung und die darin enthaltenen Informationen sind ausschließlich für Personen mit Domizil Deutschland, Luxemburg oder Österreich gedacht. Sie dürfen unter keinen Umständen in Rechtsordnungen verbreitet werden, in denen eine solche Verbreitung gegen geltende Gesetze oder Regulierungen verstößt. Sie dürfen insbesondere nicht in den USA und/oder an US-Personen oder in Rechtsordnungen verteilt werden, in denen der Vertrieb durch uns eingeschränkt ist.

Die in dieser Werbemitteilung verwendeten Informationen beruhen auf Quellen, die UBS für verlässlich hält. Eine Gewähr für deren Richtigkeit und Vollständigkeit kann UBS jedoch nicht übernehmen. UBS übernimmt keinerlei Haftung für die Verwendung dieser Werbemitteilung oder deren Inhalt. Die darin enthaltenen produktspezifischen Informationen basieren auf Angaben, die dem Wertpapierprospekt entnommen sind. Rechtlich maßgeblich ist jedoch nur der Wertpapierprospekt, der bei Interesse bei UBS Europe SE, Postfach 102042, 60020 Frankfurt am Main, angefordert werden kann.

Die vorliegende Werbemitteilung sollte daher nur in Verbindung mit diesem gelesen werden. Weitere Informationen sind auf Anfrage erhältlich. Ohne Genehmigung von UBS darf die vorliegende Werbemitteilung – einschließlich aller ihrer Teile – weder vervielfältigt noch verteilt werden. UBS untersagt ausdrücklich die Weiterleitung der vorliegenden Werbemitteilung – sei es über das Internet oder anderweitig – und übernimmt keine Haftung für diesbezügliche Handlungen Dritter.

Diese Werbemitteilung enthält Inhalte Dritter und Links zu Webseiten Dritter. Diese Inhalte und Links dienen ausschließlich der Benutzerfreundlichkeit und Information. UBS besitzt keine Kontrolle über die Inhalte oder Webseiten Dritter, übernimmt keinerlei Verantwortung oder Gewähr für diese Inhalte oder Webseiten und macht diesbezüglich keinerlei Zusicherungen. Dies schließt unter anderem die Richtigkeit, den Inhalt, die Qualität oder die Aktualität dieser Webseiten ein.

Warnhinweis: Sie sind im Begriff, ein Produkt zu erwerben, das nicht einfach ist und schwer zu verstehen sein kann. Die vorstehenden Informationen dienen ausschließlich Informations- und Marketingzwecken und stellen weder ein Angebot noch eine Aufforderung zur Abgabe eines Angebots zum Kauf oder Verkauf von bestimmten Produkten dar. Es ist zu beachten, dass die Billigung des Wertpapierprospekts von einer zuständigen Behörde nicht als Befürwortung des entsprechenden Produktes zu verstehen ist. Den potenziellen Anleger wird daher empfohlen den entsprechenden Wertpapierprospekt und die relevanten endgültigen Bedingungen zu lesen, bevor eine Anlageentscheidung getroffen wird, um die potenziellen Risiken und Chancen der Entscheidung, in das Produkt zu investieren, vollends zu verstehen.

Hinweis zu Renditeangaben: Tatsächliche Kosten wie z.B. Gebühren, Provisionen und andere Entgelte, die nicht bei der Emittentin oder Anbieterin anfallen, sind hier nicht berücksichtigt und wirken sich negativ auf die Rendite aus. Beispiel: Bei einer Anlagesumme von z.B. 1.000 EUR sind beispielhaft angenommene Gesamtkosten in Höhe von 1,2% zu berücksichtigen (Verwahrung und Verwaltung, z.B. 0,20%, inkl. MwSt., sowie einmalige Transaktionsentgelte, z.B. 1,0% für Kauf und Verkauf des Produktes). Die Bruttowertentwicklung der Anlagesumme verringert sich durch diese Kosten mit den beispielhaft angenommenen Sätzen bei beispielhaft unterstellter Laufzeit und/oder Haltedauer des Produktes. Bei 1 jähriger Laufzeit und/oder Haltedauer verringert sich die Bruttowertentwicklung um 1,2% p.a., bei 5 jähriger Laufzeit und/oder Haltedauer um 0,24% p.a. Die tatsächliche Laufzeit und/oder Haltedauer kann je nach Produkt und/oder Anlagehorizont des Investors variieren. Die tatsächlich allgemein gültigen bzw. individuell vereinbarten Kosten ergeben sich aus dem Preis- und Leistungsverzeichnis bzw. der individuellen Vereinbarung mit Ihrer Bank/ Ihre(m/s) Broker(s) und ändern das beispielhaft aufgeführte Ergebnis. Bitte erkundigen Sie sich vor einer Transaktion bei Ihrer Bank/Ihrem Broker über die tatsächlich anfallenden Kosten.

Melden Sie sich hier für den Newsletter an:
www.ubs.com/dailytrader

Hotline:
0800-800 0404 (keine Anlageberatung)

Telefon:
+49 (0) 69-1369 8989

Fax:
+49 (0) 69-1369 8174

E-mail:
invest@ubs.com

Website:
www.ubs.com/keyinvest

UBS Europe SE ist eine Aktiengesellschaft deutschen Rechts mit Sitz in Frankfurt am Main. Sie ist im Handelsregister des Amtsgerichts Frankfurt unter der Nummer HRB 107046 eingetragen. Die zuständige Aufsichtsbehörde ist die Europäische Zentralbank (EZB), (Sonnenmannstraße 22, D-60314 Frankfurt am Main), sowie hinsichtlich der Erbringung von Finanzdienstleistungen die Bundesanstalt für Finanzdienstleistungsaufsicht (Marie-Curie-Straße 24-28, D60439 Frankfurt am Main). Vorsitzender des Aufsichtsrats: Reto Francioni. Dem Vorstand gehören an: Christine Novakovic (Vorstandsvorsitzende), Heinrich Baer, Dr. Denise Bauer-Weiler, Pierre Chavenon, Georgia Paphiti, Dr. Andreas Przewloka, Tobias Vogel.
<https://www.ubs.com/global/de/legal/country/germany.html>

@ UBS 1998-2023. Das Schlüsselssymbol und UBS gehören zu den eingetragenen und nicht eingetragenen Markenzeichen von UBS. Alle Rechte vorbehalten.
[Information zu UBS | Nutzungsbedingungen](#)
[Datenschutzerklärung](#) | [Betrügerische E-Mail melden](#)

Der SMI™ Index, der SMIM™ Index und der SLI™ Index sowie entsprechende Marken sind Eigentum der SIX Swiss Exchange AG. Alle Rechte vorbehalten. Der DAX™ Index, der MDAX™ Index und der TecDAX™ Index sowie entsprechende Marken sind Eigentum der Deutsche Börse AG. Alle Rechte vorbehalten. Der S&P 500™ Index und der S&P™ BRIC 40 Index sowie entsprechende Marken sind Eigentum der Standard & Poor's Financial Services LLC. Alle Rechte vorbehalten.

Der Euro STOXX 50™ Index und der STOXX 50™ Index sowie entsprechende Marken sind Eigentum der Stoxx AG. Alle Rechte vorbehalten. Der NIKKEI 225™ Index sowie entsprechende Marken sind Eigentum der Nihon Keizai Shimbun Incorporation. Alle Rechte vorbehalten. Der CMCI™ Composite Index sowie entsprechende Marken sind Eigentum der UBS AG. Alle Rechte vorbehalten. Der FTSE™ Index sowie entsprechende Marken sind Eigentum der London Stock Exchange Group Holdings Limited. Alle Rechte vorbehalten. Der MSCI™ World Index sowie entsprechende Marken sind Eigentum der MSCI Incorporation. Alle Rechte vorbehalten. Der KOSPI™ Index sowie entsprechende Marken sind Eigentum der Korea Exchange Incorporation. Alle Rechte vorbehalten. Der HSI™ Index und der HSCET™ Index sowie entsprechende Marken sind Eigentum der Hang Seng Data Services Limited.

Alle Rechte vorbehalten.
Unsere Datenschutzhinweise unter www.ubs.com/data-privacy-noticegermany enthalten ausführliche Informationen zur Erhebung, Verarbeitung und Offenlegung Ihrer personenbezogenen Daten durch UBS, ebenso zur Speicherfrist Ihrer personenbezogenen Daten bei UBS sowie die Begründung und personenbezogenen Rechtsgrundlage Daten und für die Informationen Nutzung zu Ihrer unseren Schutzmaßnahmen. Weiterhin finden Sie dort Informationen zu Ihren persönlichen Rechten.

Impressum
Herausgeber: UBS Europe SE,
Bockenheimer Landstraße 2-4, D-60306 Frankfurt am Main
Telefon: +49 (0)69 1369 8989 (keine Anlageberatung)
Telefax: +49-69-1369-8174
E-Mail: invest@ubs.com
Website: www.ubs.com/keyinvest
Gestaltung: Prime Quants GbR, Stephanskirchen
Text: Prime Quants GbR, Stephanskirchen
Erscheinungsweise: börsentäglich
Copyright by UBS AG
Wiedergabe, auch auszugsweise, nur unter Quellenangabe gestattet.

Alle Angaben ohne Gewähr