

# KeyInvest DailyTrader

## DAX Blue Chips legen weiter zu

Der deutsche Leitindex konnte am gestrigen Dienstag an die positiven Tendenzen vom Wochenstart anknüpfen.

Rückblick: Schon mit dem Opening bei 14.116 lagen die Blue Chips klar über dem Vortagsschluss (14.069) und markierten auch direkt nach der Eröffnung das Tagestief bei 14.084 Zählern. Von dort stießen sich die Notierungen nach oben ab und stiegen bis auf das frühe Intraday-Top bei 14.294. Dieses Niveau konnte der Index jedoch nicht ganz halten und rutschte zur Schlussglocke wieder auf 14.182 zurück. Unter dem Strich legte der DAX damit 0,8% zu.

Ausblick: Mit dem gestrigen Handelstag hat der deutsche Leitindex seine Aufwärtstendenzen bestätigt und im Chart die nächsten Widerstände überboten. Das Long-Szenario: Nach dem Ausbruch über den Bremsbereich bei 14.150/14.161 und dem Vorstoß an die 14.200er-Marke

hätte der DAX nun Raum für einen Sprint an die 14.300er-Marke, die mit dem gestrigen Tageshoch schon in Sichtweite geriet. Gelingt der Sprung über diese Hürde, wäre der Weg frei bis 14.400 Punkte. Oberhalb dieses Levels könnte es bei 14.460 zu einer Schließung der offenen Kurslücke vom 15. Dezember kommen, bevor die 14.500er-Schwelle als weiterer Widerstand nachrücken würde. Das Short-Szenario: Auf der Unterseite ist der erste Halt dagegen nun bei 14.161/14.150 Zählern zu finden. Unterhalb dieses Niveaus können weitere Unterstützungen bei 14.072 sowie 14.063 und an der kurzfristigen 50-Tage-Linie bei 14.025 Punkten vorgemerkt werden. Sollte der DAX allerdings erneut unter die 14.000er-Schwelle fallen (wichtig: auf den Schlusskurs achten), müsste mit einem Test des Vor-Corona-Tops bei 13.795 und des Dezember-Tiefs bei 13.792 gerechnet werden. Darunter könnte dann die Auffangzone aus 13.600er-Schwelle, dem September-Top bei 13.565 Punkten und der langfristigen 200-Tage-Linie auf den Prüfstand gestellt werden.

### Long-Produkte DAX

	Turbo OS	Turbo OS
WKN	UK8LSN	UK8AG1
SL/KO/Strike	12.569,08	13.118,65
Hebel	8,49	12,60
Briefkurs	16,68 EUR	11,25 EUR

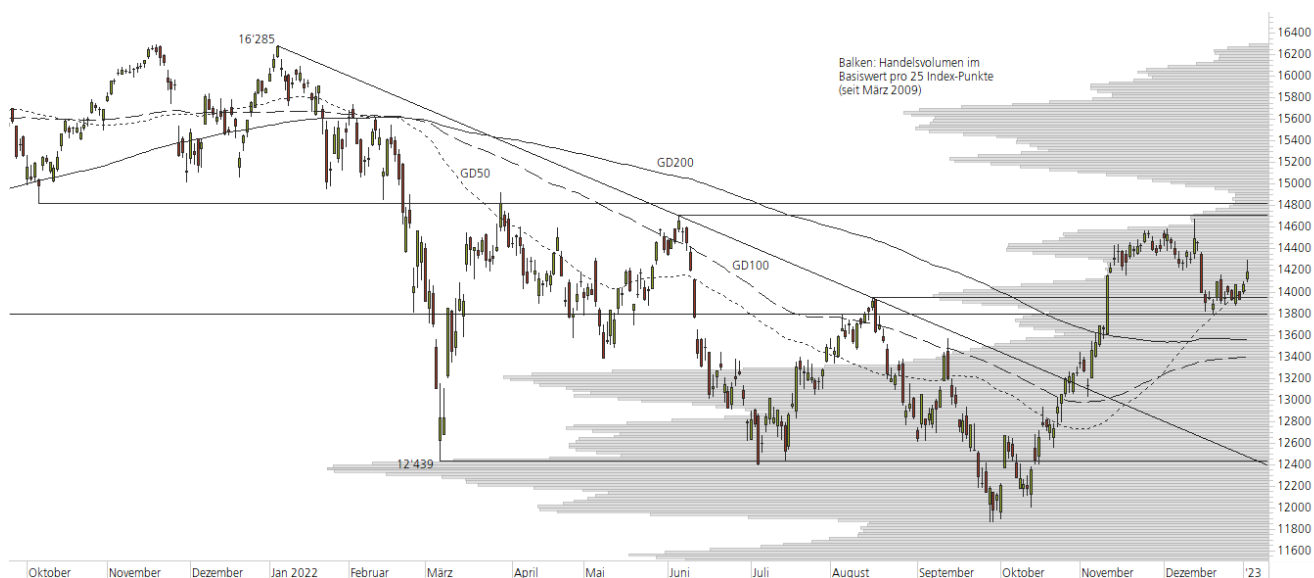
### Short-Produkte DAX

	Turbo OS	Turbo OS
WKN	UE7CPY	UH8160
SL/KO/Strike	15.890,08	15.344,45
Hebel	8,56	12,63
Briefkurs	16,71 EUR	11,29 EUR

Die Produktdokumentation, d.h. der Prospekt und das Basisinformationsblatt (BIB), sowie Informationen zu Chancen und Risiken, finden Sie unter: <https://keyinvest-de.ubs.com>

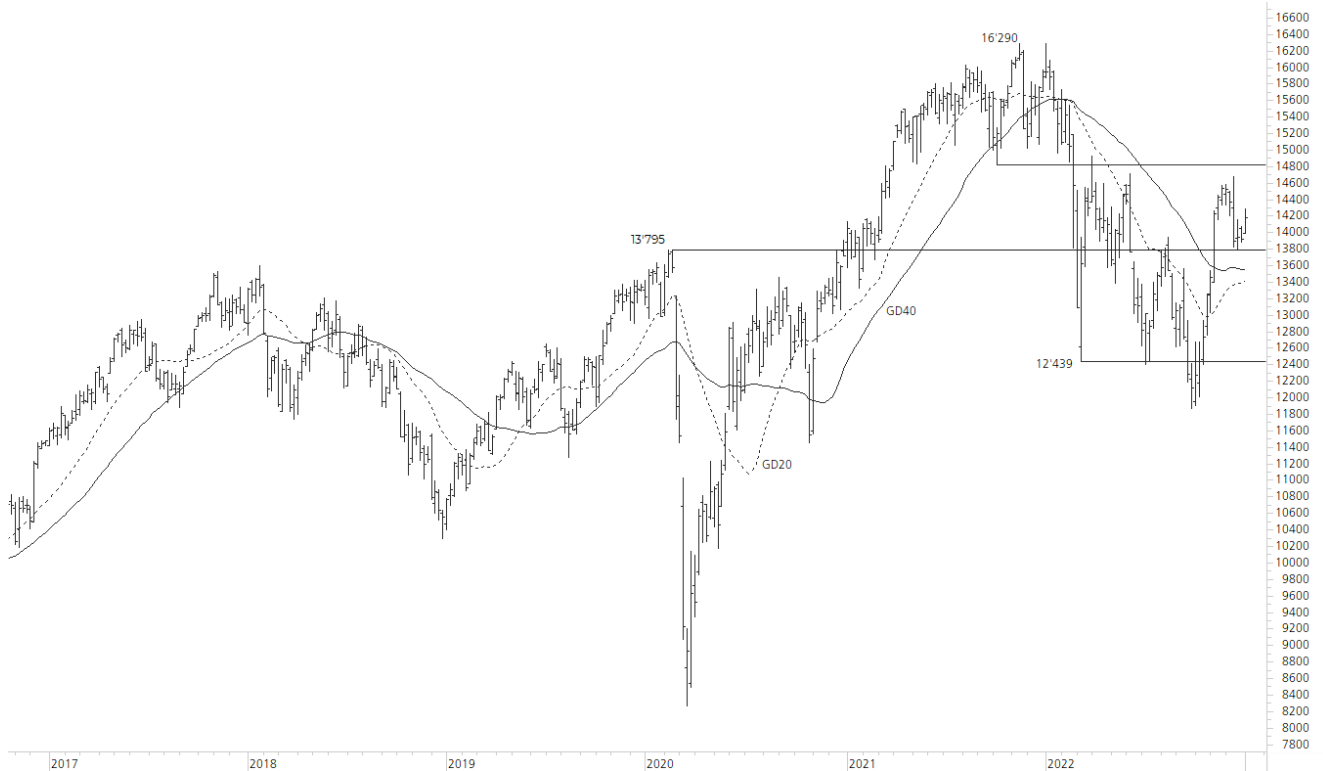
### 1-Jahres-Chart | DAX | Aktueller Kurs: 14.181,67 Punkte

Stand: 04.01.2023, 7:00 Uhr, Quelle: Prime Quants



**5-Jahres-Chart | DAX | Aktueller Kurs: 14.181,67 Punkte**

Stand: 04.01.2023, 7:00 Uhr, Quelle: Prime Quants


**Entwicklung**

	akt. Werte
Tag	0,80%
5 Tage	1,33%
20 Tage	-1,84%
52 Wochen	-12,20%
im Januar	1,85%
im Jahr 2023	1,85%

**Hoch- / Tiefpunkte**

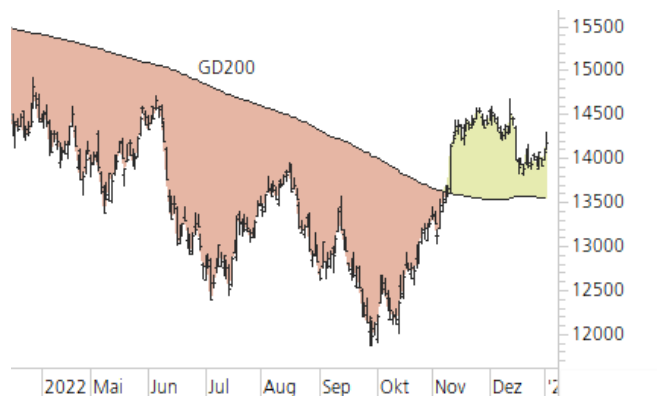
	akt. Werte
52-Wochenhoch	16.285,35
52-Wochenhoch-Abstand	-12,92%
52-Wochtief	11.862,84
52-Wochtief-Abstand	19,55%
Allzeithoch	16.290,19
Allzeithoch-Abstand	-12,94%

**Trend**

	akt. Werte
200-Tage-Linie	13.557,11
Abstand 200-Tage-Linie	4,61%
Status (langfristig)	aufwärts
100-Tage-Linie	13.400,49
Abstand 100-Tage-Linie	5,83%
Status (mittelfristig)	aufwärts
50-Tage-Linie	14.025,42
Abstand 50-Tage-Linie	1,11%
Status (kurzfristig)	aufwärts

**Trend-Chart**

Stand: 04.01.2023, 7:00 Uhr, Quelle: Prime Quants



# KeyInvest DailyTrader

## APPLE Neues Tief zum Jahresauftakt

Die Apple-Aktie ist am ersten Handelstag des neuen Jahres auf den tiefsten Stand seit Anfang Juni 2021 zurückgefallen.

Rückblick: Im vergangenen Jahr hatten die Papiere 26,8% an Wert verloren, wobei eine Serie von sechs negativen Wochen in Folge die Kurse zuletzt erneut unter Druck brachte. Das Jahrestief wurde daher erst am 28. Dezember bei 125,87 USD markiert. Nach einer festeren Eröffnung bei 130,28 USD drehten die Notierungen am gestrigen Dienstag bereits in der ersten Handelsstunde wieder nach unten ab.

Ausblick: Mit dem schwachen Jahresauftakt ist die Apple-Aktie zunächst an der Rückeroberung des Juni-Tiefs gescheitert. Das Long-Szenario: Das gestrige Tageshoch bei 130,90 USD stellt nun die erste Trigger-Marke dar, die für eine Stabilisierung überwunden werden müsste. Mit Kursen darüber würde die Aktie nämlich auch wieder

oberhalb des Juni-Tiefs (129,04 USD) gehandelt werden, womit sich Chancen für eine Erholung in Richtung 134,37 USD bzw. 134,38 USD eröffnen könnten. Dort stecken das Oktober- und das November-Tief in Form eines Doppelwiderstandes die nächste charttechnische Barriere ab. Gelingt der Break, hätten die Papiere anschließend Platz bis zum 2021er-Oktober-Tief bei 138,27 USD, bevor zwischen 141,80 USD und 143,21 USD das Gap vom 15. Dezember geschlossen werden müsste. Das Short-Szenario: Auf der Unterseite richten sich die Blicke neben dem gestrigen Tagestief bei 124,19 USD nun bereits auf das Mai-Tief aus dem Jahr 2021 bei 122,25 USD. Sollten die Notierungen dort keinen Halt finden, müsste auf die 120er-Marke geachtet werden. In diesem Bereich könnte im großen Bild die untere Begrenzung eines Abwärtstrendkanals stützend wirken. Fällt die Aktie allerdings aus dem Kanal nach unten heraus, wäre eine Fortsetzung des Abwärtstrends bis zum 2021er-Jahrestief bei 116,21 USD denkbar.

### Long-Produkte Apple

	Turbo OS	Turbo OS
WKN	UH7KB4	UH5SP5
SL/KO/Strike	101,82	111,26
Hebel	5,22	8,56
Briefkurs	2,28 EUR	1,39 EUR

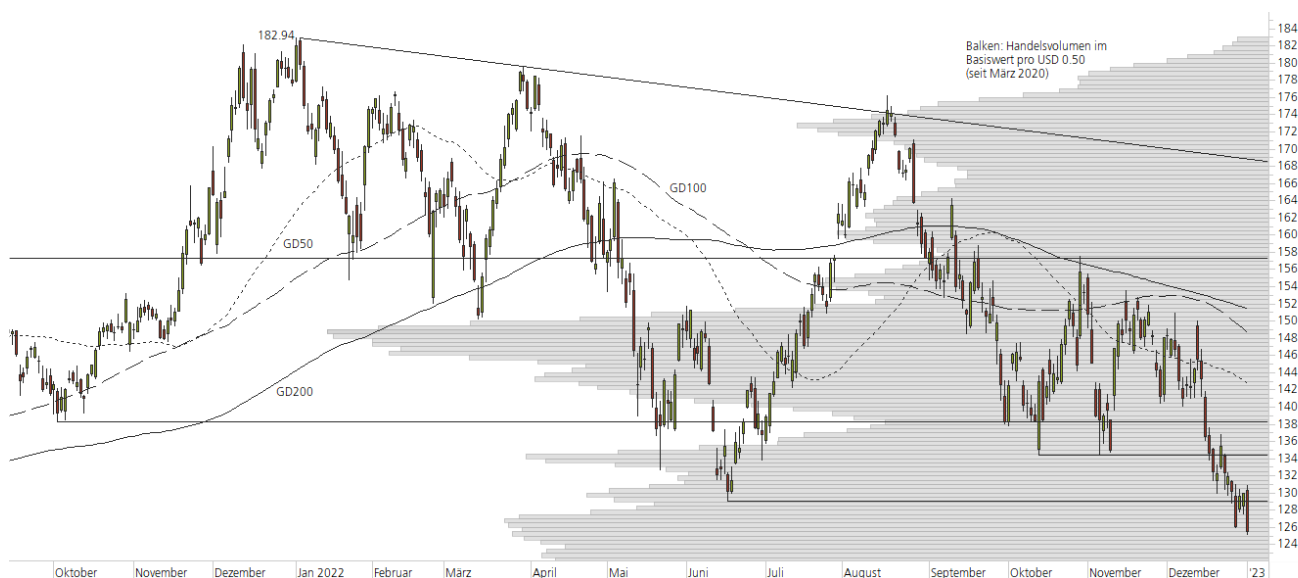
### Short-Produkte Apple

	Turbo OS	Turbo OS
WKN	UL08TG	UL1G60
SL/KO/Strike	148,44	138,95
Hebel	5,33	8,96
Briefkurs	2,22 EUR	1,32 EUR

Die Produktdokumentation, d.h. der Prospekt und das Basisinformationsblatt (BIB), sowie Informationen zu Chancen und Risiken, finden Sie unter: <https://keyinvest-de.ubs.com>

### 1-Jahres-Chart | Apple | Aktueller Kurs: 125,46 USD

Stand: 04.01.2023, 7:00 Uhr, Quelle: Prime Quants



**5-Jahres-Chart | Apple | Aktueller Kurs: 125,46 USD**

Stand: 04.01.2023, 7:00 Uhr, Quelle: Prime Quants


**Entwicklung**

	akt. Werte
Tag	-3,44%
5 Tage	-4,86%
20 Tage	-15,12%
52 Wochen	-30,19%
im Januar	-3,44%
im Jahr 2023	-3,44%

**Hoch- / Tiefpunkte**

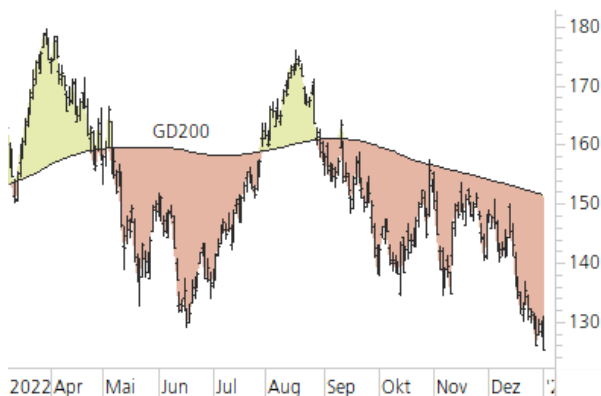
	akt. Werte
52-Wochenhoch	182,94
52-Wochenhoch-Abstand	-31,42%
52-Wochtief	125,05
52-Wochtief-Abstand	0,32%
Allzeithoch	182,94
Allzeithoch-Abstand	-31,42%

**Trend**

	akt. Werte
200-Tage-Linie	151,44
Abstand 200-Tage-Linie	-17,16%
Status (langfristig)	abwärts
100-Tage-Linie	148,63
Abstand 100-Tage-Linie	-15,59%
Status (mittelfristig)	abwärts
50-Tage-Linie	142,72
Abstand 50-Tage-Linie	-12,10%
Status (kurzfristig)	abwärts

**Trend-Chart**

Stand: 04.01.2023, 7:00 Uhr, Quelle: Prime Quants



## Rechtliche Hinweise

Herausgeberin dieser Werbemitteilung ist die UBS Europe SE, Bockenheimer Landstraße 2-4, 60306 Frankfurt am Main ("UBS") eine Tochtergesellschaft von UBS AG.

Die Werbemitteilung unterliegt ausschließlich deutschem Recht. Die Werbemitteilung dient lediglich allgemeinen Zwecken und stellt keineswegs eine Aufforderung zum Kauf oder Verkauf von Wertpapieren, Derivaten oder Finanzdienstleistungen dar. Sie berücksichtigt weder spezielle Anlageziele noch die finanzielle Situation oder besondere Bedürfnisse des Empfängers und ersetzt keine eingehende Beratung mit weiteren zeitnahen Informationen. UBS erteilt keine Steuerberatung. Wir raten Ihnen, vor einer möglichen Investition Ihren Anlage-, Steuer- oder Rechtsberater bezüglich möglicher – einschließlich steuertechnischer Auswirkungen einer Investition zu konsultieren. Bitte berücksichtigen Sie, dass die Emittentin und oder eine andere Konzerngesellschaft der UBS AG (oder Mitarbeiter derselben) jederzeit Finanzinstrumente, die in diesem Dokument erwähnt sind, einschließlich Derivate auf solche Finanzinstrumente kaufen oder verkaufen können. Außerdem können sie als Auftraggeber beziehungsweise Mandatsträger auftreten oder für die Emittentin bzw. mit ihm verbundene Unternehmen Beratungs- oder andere Dienstleistungen erbringen.

Die vorliegende Werbemitteilung genügt nicht allen gesetzlichen Anforderungen zur Gewährleistung der Unvoreingenommenheit von Finanzanalysen und unterliegt nicht einem Verbot des Handels vor der Veröffentlichung von Finanzanalysen. Frühere Wertentwicklungen, Simulationen oder Prognosen sind keine verlässlichen Indikatoren für die zukünftige Wertentwicklung. Die Werbemitteilung und die darin enthaltenen Informationen sind ausschließlich für Personen mit Domizil Deutschland, Luxemburg oder Österreich gedacht. Sie dürfen unter keinen Umständen in Rechtsordnungen verbreitet werden, in denen eine solche Verbreitung gegen geltende Gesetze oder Regulierungen verstößt. Sie dürfen insbesondere nicht in den USA und/oder an US-Personen oder in Rechtsordnungen verteilt werden, in denen der Vertrieb durch uns eingeschränkt ist.

Die in dieser Werbemitteilung verwendeten Informationen beruhen auf Quellen, die UBS für verlässlich hält. Eine Gewähr für deren Richtigkeit und Vollständigkeit kann UBS jedoch nicht übernehmen. UBS übernimmt keinerlei Haftung für die Verwendung dieser Werbemitteilung oder deren Inhalt. Die darin enthaltenen produktspezifischen Informationen basieren auf Angaben, die dem Wertpapierprospekt entnommen sind. Rechtlich maßgeblich ist jedoch nur der Wertpapierprospekt, der bei Interesse bei UBS Europe SE, Postfach 102042, 60020 Frankfurt am Main, angefordert werden kann.

Die vorliegende Werbemitteilung sollte daher nur in Verbindung mit diesem gelesen werden. Weitere Informationen sind auf Anfrage erhältlich. Ohne Genehmigung von UBS darf die vorliegende Werbemitteilung – einschließlich aller ihrer Teile – weder vervielfältigt noch verteilt werden. UBS untersagt ausdrücklich die Weiterleitung der vorliegenden Werbemitteilung – sei es über das Internet oder anderweitig – und übernimmt keine Haftung für diesbezügliche Handlungen Dritter.

Diese Werbemitteilung enthält Inhalte Dritter und Links zu Webseiten Dritter. Diese Inhalte und Links dienen ausschließlich der Benutzerfreundlichkeit und Information. UBS besitzt keine Kontrolle über die Inhalte oder Webseiten Dritter, übernimmt keinerlei Verantwortung oder Gewähr für diese Inhalte oder Webseiten und macht diesbezüglich keinerlei Zusicherungen. Dies schließt unter anderem die Richtigkeit, den Inhalt, die Qualität oder die Aktualität dieser Webseiten ein.

**Warnhinweis:** Sie sind im Begriff, ein Produkt zu erwerben, das nicht einfach ist und schwer zu verstehen sein kann. Die vorstehenden Informationen dienen ausschließlich Informations- und Marketingzwecken und stellen weder ein Angebot noch eine Aufforderung zur Abgabe eines Angebots zum Kauf oder Verkauf von bestimmten Produkten dar. Es ist zu beachten, dass die Billigung des Wertpapierprospekts von einer zuständigen Behörde nicht als Befürwortung des entsprechenden Produktes zu verstehen ist. Den potenziellen Anleger wird daher empfohlen den entsprechenden Wertpapierprospekt und die relevanten endgültigen Bedingungen zu lesen, bevor eine Anlageentscheidung getroffen wird, um die potenziellen Risiken und Chancen der Entscheidung, in das Produkt zu investieren, vollends zu verstehen.

**Hinweis zu Renditeangaben:** Tatsächliche Kosten wie z.B. Gebühren, Provisionen und andere Entgelte, die nicht bei der Emittentin oder Anbieterin anfallen, sind hier nicht berücksichtigt und wirken sich negativ auf die Rendite aus. Beispiel: Bei einer Anlagesumme von z.B. 1.000 EUR sind beispielhaft angenommene Gesamtkosten in Höhe von 1,2% zu berücksichtigen (Verwahrung und Verwaltung, z.B. 0,20%, inkl. MwSt., sowie einmalige Transaktionsentgelte, z.B. 1,0% für Kauf und Verkauf des Produktes). Die Bruttowertentwicklung der Anlagesumme verringert sich durch diese Kosten mit den beispielhaft angenommenen Sätzen bei beispielhaft unterstellter Laufzeit und/oder Haltedauer des Produktes. Bei 1 jähriger Laufzeit und/oder Haltedauer verringert sich die Bruttowertentwicklung um 1,2% p.a., bei 5 jähriger Laufzeit und/oder Haltedauer um 0,24% p.a. Die tatsächliche Laufzeit und/oder Haltedauer kann je nach Produkt und/oder Anlagehorizont des Investors variieren. Die tatsächlich allgemein gültigen bzw. individuell vereinbarten Kosten ergeben sich aus dem Preis- und Leistungsverzeichnis bzw. der individuellen Vereinbarung mit Ihrer Bank/ Ihre(m/s) Broker(s) und ändern das beispielhaft aufgeführte Ergebnis. Bitte erkundigen Sie sich vor einer Transaktion bei Ihrer Bank/Ihrem Broker über die tatsächlich anfallenden Kosten.

**Melden Sie sich hier für den Newsletter an:**  
[www.ubs.com/dailytrader](http://www.ubs.com/dailytrader)

**Hotline:**  
0800-800 0404 (keine Anlageberatung)

**Telefon:**  
+49 (0) 69-1369 8989

**Fax:**  
+49 (0) 69-1369 8174

**E-mail:**  
[invest@ubs.com](mailto:invest@ubs.com)

**Website:**  
[www.ubs.com/keyinvest](http://www.ubs.com/keyinvest)

UBS Europe SE ist eine Aktiengesellschaft deutschen Rechts mit Sitz in Frankfurt am Main. Sie ist im Handelsregister des Amtsgerichts Frankfurt unter der Nummer HRB 107046 eingetragen. Die zuständige Aufsichtsbehörde ist die Europäische Zentralbank (EZB), (Sonnenmannstraße 22, D-60314 Frankfurt am Main), sowie hinsichtlich der Erbringung von Finanzdienstleistungen die Bundesanstalt für Finanzdienstleistungsaufsicht (Marie-Curie-Straße 24-28, D60439 Frankfurt am Main). Vorsitzender des Aufsichtsrats: Reto Francioni. Dem Vorstand gehören an: Christine Novakovic (Vorstandsvorsitzende), Heinrich Baer, Dr. Denise Bauer-Weiler, Pierre Chavenon, Georgia Paphiti, Dr. Andreas Przewloka, Tobias Vogel.  
<https://www.ubs.com/global/de/legal/country/germany.html>

@ UBS 1998-2022. Das Schlüsselssymbol und UBS gehören zu den eingetragenen und nicht eingetragenen Markenzeichen von UBS. Alle Rechte vorbehalten.  
[Information zu UBS | Nutzungsbedingungen](#)  
[Datenschutzerklärung](#) | [Betrügerische E-Mail melden](#)

Der SMI™ Index, der SMIM™ Index und der SLI™ Index sowie entsprechende Marken sind Eigentum der SIX Swiss Exchange AG. Alle Rechte vorbehalten. Der DAX™ Index, der MDAX™ Index und der TecDAX™ Index sowie entsprechende Marken sind Eigentum der Deutsche Börse AG. Alle Rechte vorbehalten. Der S&P 500™ Index und der S&P™ BRIC 40 Index sowie entsprechende Marken sind Eigentum der Standard & Poor's Financial Services LLC. Alle Rechte vorbehalten.

Der Euro STOXX 50™ Index und der STOXX 50™ Index sowie entsprechende Marken sind Eigentum der Stoxx AG. Alle Rechte vorbehalten. Der NIKKEI 225™ Index sowie entsprechende Marken sind Eigentum der Nihon Keizai Shimbun Incorporation. Alle Rechte vorbehalten. Der CMCI™ Composite Index sowie entsprechende Marken sind Eigentum der UBS AG. Alle Rechte vorbehalten. Der FTSE™ Index sowie entsprechende Marken sind Eigentum der London Stock Exchange Group Holdings Limited. Alle Rechte vorbehalten. Der MSCI™ World Index sowie entsprechende Marken sind Eigentum der MSCI Incorporation. Alle Rechte vorbehalten. Der KOSPI™ Index sowie entsprechende Marken sind Eigentum der Korea Exchange Incorporation. Alle Rechte vorbehalten. Der HSI™ Index und der HSCIE™ Index sowie entsprechende Marken sind Eigentum der Hang Seng Data Services Limited.

Alle Rechte vorbehalten.  
Unsere Datenschutzhinweise unter [www.ubs.com/data-privacy-noticegermany](http://www.ubs.com/data-privacy-noticegermany) enthalten ausführliche Informationen zur Erhebung, Verarbeitung und Offenlegung Ihrer personenbezogenen Daten durch UBS, ebenso zur Speicherfrist Ihrer personenbezogenen Daten bei UBS sowie die Begründung und personenbezogenen Rechtsgrundlage Daten und für die Informationen Nutzung zu Ihrer unseren Schutzmaßnahmen. Weiterhin finden Sie dort Informationen zu Ihren persönlichen Rechten.

**Impressum**  
Herausgeber: UBS Europe SE,  
Bockenheimer Landstraße 2-4, D-60306 Frankfurt am Main  
Telefon: +49 (0)69 1369 8989 (keine Anlageberatung)  
Telefax: +49-69-1369-8174  
E-Mail: [invest@ubs.com](mailto:invest@ubs.com)  
Website: [www.ubs.com/keyinvest](http://www.ubs.com/keyinvest)  
Gestaltung: Prime Quants GbR, Stephanskirchen  
Text: Prime Quants GbR, Stephanskirchen  
Erscheinungsweise: börsentäglich  
Copyright by UBS AG  
Wiedergabe, auch auszugsweise, nur unter Quellenangabe gestattet.

Alle Angaben ohne Gewähr