

KeyInvest DailyTrader

DAX 14.000 Punkte im Fokus

Für den deutschen Leitindex ging es am gestrigen Donnerstag erstmals im neuen Jahr abwärts.

Rückblick: Nach drei Gewinnsitzungen in Folge konsolidierten die Blue Chips den vorangegangenen Kursanstieg. Schon zur Eröffnung bei 14.451 notierte der Index 40 Punkte unterhalb des Vortagsschlusskurses (14.491). Obwohl sich die Notierungen im Verlauf der Sitzung mehrmals an die 14.500er-Barriere heranschieben konnten, kamen die Kurse nicht über das Tageshoch bei 14.502 Punkten hinaus.

Ausblick: Mit dem kleinen Rücksetzer hat der DAX zunächst eine Verschnaufpause eingelegt. Das Long-Szenario: Auf der Oberseite hat sich nun mit dem Tageshoch vom Mittwoch (14.493), der 14.500er-Barriere und dem gestrigen Intraday-Top bei 14.502 Punkten ein neuer Bremsbereich herausgebildet, der idealerweise per

Tagesschluss überboten werden sollte. Die nächsten Hürden könnten dann am April-Top bei 14.603, dem Dezember-Hoch bei 14.676 und am Juni-Hoch bei 14'709 angetragen werden. Kann der deutsche Leitindex diese Widerstände ebenfalls überwinden, hätten die Blue Chips danach Raum für einen Sprint bis an das 2021er-Oktober-Tief bei 14.819 Zählern. Das Short-Szenario: Auf der Unterseite ist der DAX nun wieder unter 14.460 zurückgefallen, sodass die erste Unterstützung jetzt am gestrigen Tagestief (14.404 Punkten) und der 14.400er-Marke festgemacht werden kann. Fallen die Kurse auf Schlusskursbasis unter diesen Halt, würden die 14.300er-Marke und die 14.200er-Schwelle als mögliche Haltezonen nachrücken. Weitet sich der Rücksetzer anschließend aus, müsste mit einem Test der Auffangzone bei 14.161/14.150 gerechnet werden, bevor die kurzfristige 50-Tage-Linie bei aktuell 14.079 Punkten einem erneuten Belastungstest unterzogen werden könnte. Darunter sollte dann die 14.000er-Schwelle stützend wirken.

Long-Produkte DAX

	Turbo OS	Turbo OS
WKN	UK8MLH	UK8TV2
SL/KO/Strike	12.842,34	13.387,30
Hebel	8,55	12,55
Briefkurs	16,97 EUR	11,60 EUR

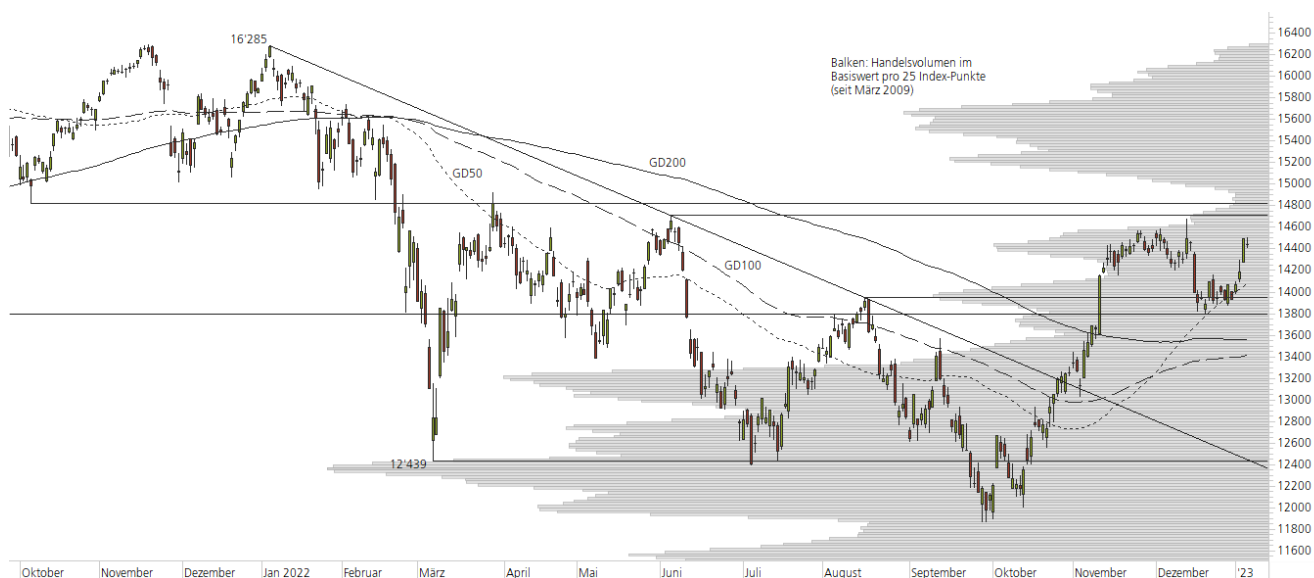
Short-Produkte DAX

	Turbo OS	Turbo OS
WKN	UH8CHU	UH6BCP
SL/KO/Strike	16.223,04	15.675,58
Hebel	8,55	12,53
Briefkurs	17,03 EUR	11,61 EUR

Die Produktdokumentation, d.h. der Prospekt und das Basisinformationsblatt (BIB), sowie Informationen zu Chancen und Risiken, finden Sie unter: <https://keyinvest-de.ubs.com>

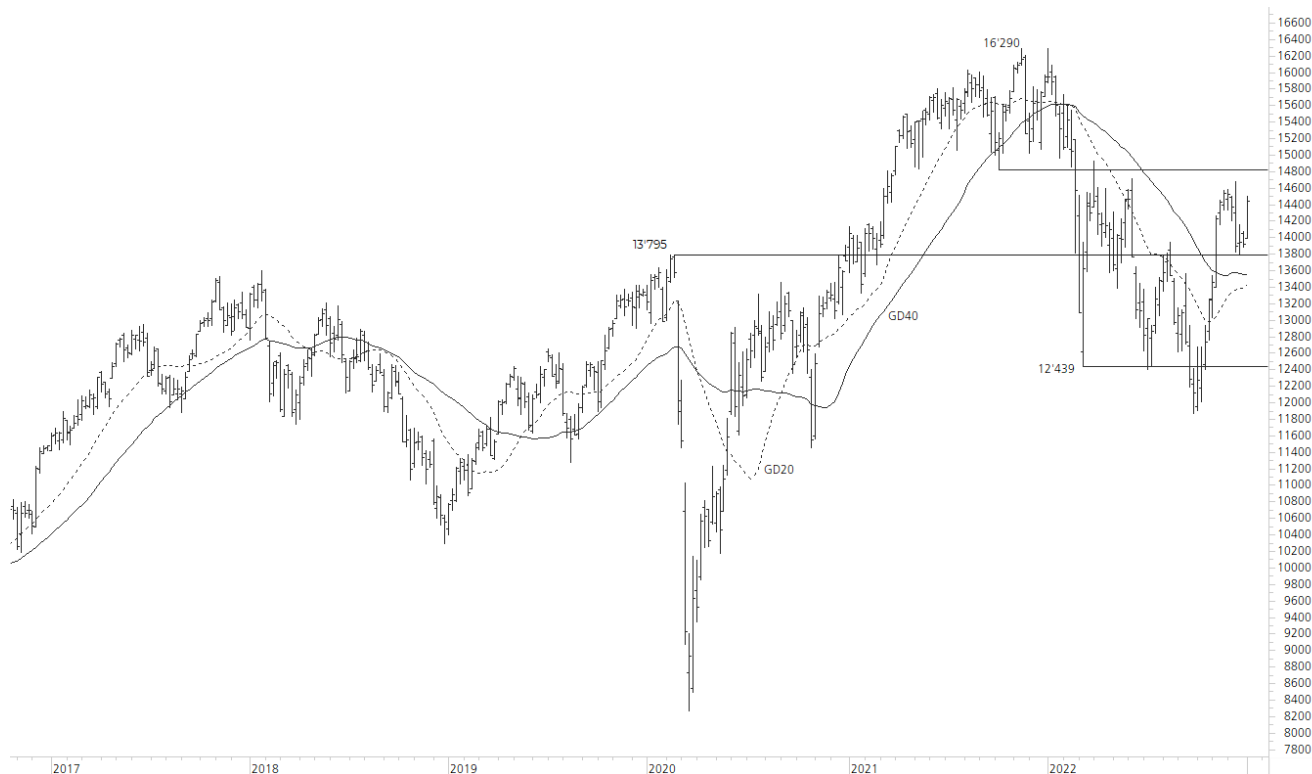
1-Jahres-Chart | DAX | Aktueller Kurs: 14.436,31 Punkte

Stand: 06.01.2023, 7:00 Uhr, Quelle: Prime Quants



5-Jahres-Chart | DAX | Aktueller Kurs: 14.436,31 Punkte

Stand: 06.01.2023, 7:00 Uhr, Quelle: Prime Quants


Entwicklung

	akt. Werte
Tag	-0,38%
5 Tage	2,59%
20 Tage	1,23%
52 Wochen	-10,07%
im Januar	3,68%
im Jahr 2023	3,68%

Hoch- / Tiefpunkte

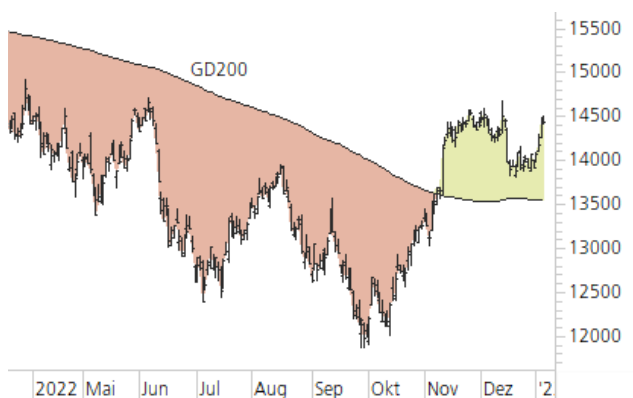
	akt. Werte
52-Wochenhoch	16.156,56
52-Wochenhoch-Abstand	-10,65%
52-Wochentief	11.862,84
52-Wochentief-Abstand	21,69%
Allzeithoch	16.290,19
Allzeithoch-Abstand	-11,38%

Trend

	akt. Werte
200-Tage-Linie	13.558,13
Abstand 200-Tage-Linie	6,48%
Status (langfristig)	aufwärts
100-Tage-Linie	13.414,39
Abstand 100-Tage-Linie	7,62%
Status (mittelfristig)	aufwärts
50-Tage-Linie	14.078,99
Abstand 50-Tage-Linie	2,54%
Status (kurzfristig)	aufwärts

Trend-Chart

Stand: 06.01.2023, 7:00 Uhr, Quelle: Prime Quants



KeyInvest DailyTrader

LVMH Auf dem Weg zum Allzeithoch?

Die Aktie des Luxusgüterkonzerns LVMH hat ein volatiles Jahr 2022 erlebt.

Rückblick: Die zwischenzeitlichen Verluste von 25,8% konnten mit einer Erholung in der zweiten Jahreshälfte aber schlussendlich auf 6,5% eingedämmt werden. Fast hätte es sogar für ein positives Endergebnis gereicht, doch im Dezember sind die Kurse nochmal ein Stück zurückgekommen. Dieser Rücksetzer wurde in den ersten drei Sitzungen (+8,5%) des neuen Jahres allerdings rasch wieder aufgeholt.

Ausblick: Mit Notierungen im Bereich von 738,00 EUR hat sich die Aktie von LVMH zur Wochenmitte an eine hartnäckige charttechnische Barriere herangeschoben – schließlich wurden auf diesem Niveau sowohl im November 2021 als auch im Februar, November und Dezember des vergangenen Jahres markante Tops ausgebildet. Das Long-Szenario: Gelingt den Kursen der Sprung über diese

Widerstandszone – die sich vom November-Hoch (737,30 EUR) bis 741,60 EUR erstreckt –, hätten die Papiere Platz für einen Anstieg bis zum Allzeithoch. Dieses wurde vor einem Jahr bei 758,50 EUR aufgestellt und dürfte zunächst bremsend wirken. Wie bei neuen Rekorden üblich, wäre der Weg darüber anschließend frei. Das Short-Szenario: Am gestrigen Donnerstag hat es für die Aktie indes noch nicht für einen Ausbruch über das Dezember-Hoch gereicht. Vielmehr gingen die Notierungen in eine Konsolidierung über und fielen auf 728,40 EUR (-1,3%) zurück. Dabei steht auf der Unterseite zunächst die Kurslücke vom Mittwoch zwischen 710,90 EUR und 702,80 EUR im Fokus, die das markante August-Top bei 708,40 EUR miteinschließt. Kommt es zu einem vollständigen Gap-Close, könnte auch die 700er-Marke auf den Prüfstand gestellt werden. Knapp darunter verläuft derzeit die kurzfristige 50-Tage-Linie, die bei 692,97 EUR stützend wirken dürfte. Deutlich eintrüben würde sich das Chartbild unterhalb des Dezember-Tiefs.

Long-Produkte LVMH

	Turbo OS	Turbo OS
WKN	UK7L4X	UK8120
SL/KO/Strike	593,29	646,09
Hebel	5,25	8,49
Briefkurs	1,39 EUR	0,86 EUR

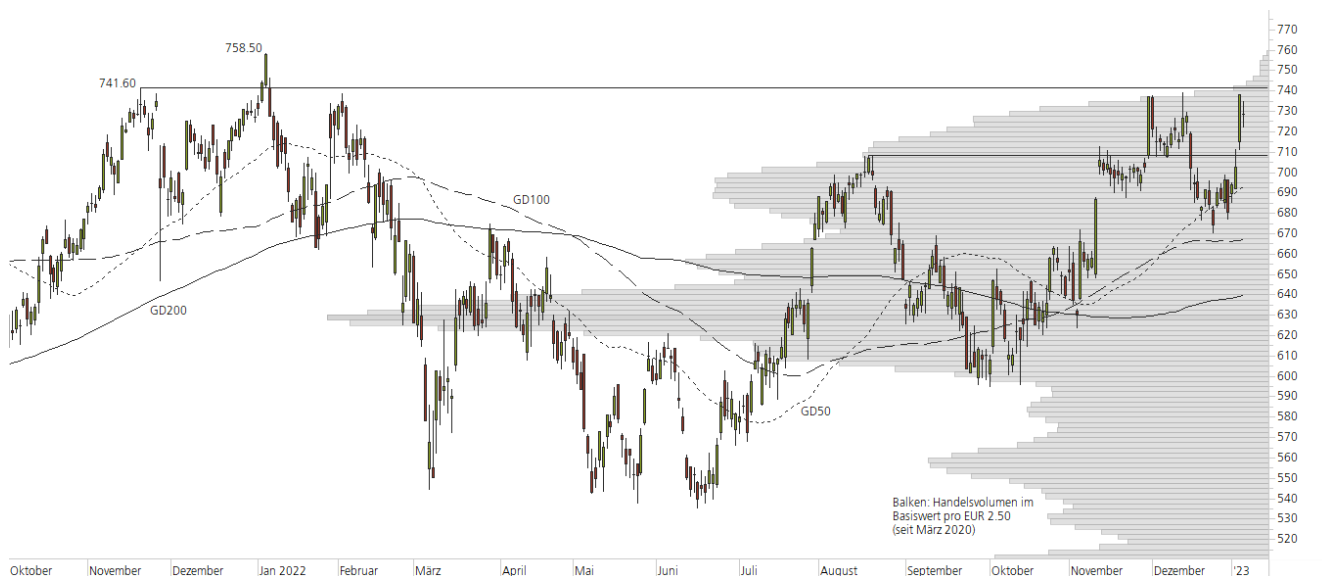
Short-Produkte LVMH

	Turbo OS	Turbo OS
WKN	UH4P1H	UH00P9
SL/KO/Strike	864,15	811,96
Hebel	5,28	8,46
Briefkurs	1,38 EUR	0,86 EUR

Die Produktdokumentation, d.h. der Prospekt und das Basisinformationsblatt (BIB), sowie Informationen zu Chancen und Risiken, finden Sie unter: <https://keyinvest-de.ubs.com>

1-Jahres-Chart | LVMH | Aktueller Kurs: 728,40 EUR

Stand: 06.01.2023, 7:00 Uhr, Quelle: Prime Quants



5-Jahres-Chart | LVMH | Aktueller Kurs: 728,40 EUR

Stand: 06.01.2023, 7:00 Uhr, Quelle: Prime Quants


Entwicklung

	akt. Werte
Tag	-1,30%
5 Tage	4,58%
20 Tage	2,19%
52 Wochen	0,18%
im Januar	7,13%
im Jahr 2023	7,13%

Hoch- / Tiefpunkte

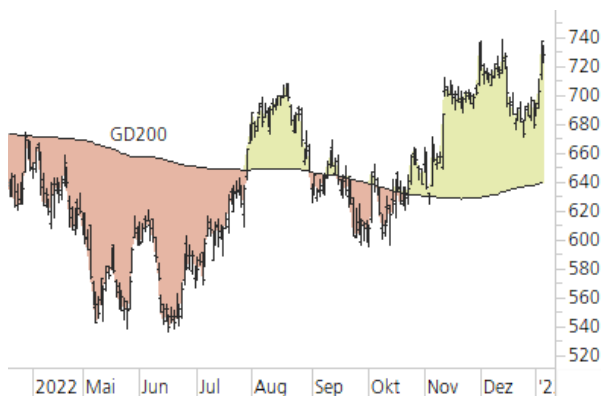
	akt. Werte
52-Wochenhoch	746,20
52-Wochenhoch-Abstand	-2,39%
52-Wochtief	535,00
52-Wochtief-Abstand	36,15%
Allzeithoch	758,50
Allzeithoch-Abstand	-3,97%

Trend

	akt. Werte
200-Tage-Linie	639,89
Abstand 200-Tage-Linie	13,83%
Status (langfristig)	aufwärts
100-Tage-Linie	667,06
Abstand 100-Tage-Linie	9,20%
Status (mittelfristig)	aufwärts
50-Tage-Linie	692,97
Abstand 50-Tage-Linie	5,11%
Status (kurzfristig)	aufwärts

Trend-Chart

Stand: 06.01.2023, 7:00 Uhr, Quelle: Prime Quants



Rechtliche Hinweise

Herausgeberin dieser Werbemitteilung ist die UBS Europe SE, Bockenheimer Landstraße 2-4, 60306 Frankfurt am Main ("UBS") eine Tochtergesellschaft von UBS AG.

Die Werbemitteilung unterliegt ausschließlich deutschem Recht. Die Werbemitteilung dient lediglich allgemeinen Zwecken und stellt keineswegs eine Aufforderung zum Kauf oder Verkauf von Wertpapieren, Derivaten oder Finanzdienstleistungen dar. Sie berücksichtigt weder spezielle Anlageziele noch die finanzielle Situation oder besondere Bedürfnisse des Empfängers und ersetzt keine eingehende Beratung mit weiteren zeitnahen Informationen. UBS erteilt keine Steuerberatung. Wir raten Ihnen, vor einer möglichen Investition Ihren Anlage-, Steuer- oder Rechtsberater bezüglich möglicher – einschließlich steuertechnischer Auswirkungen einer Investition zu konsultieren. Bitte berücksichtigen Sie, dass die Emittentin und oder eine andere Konzerngesellschaft der UBS AG (oder Mitarbeiter derselben) jederzeit Finanzinstrumente, die in diesem Dokument erwähnt sind, einschließlich Derivate auf solche Finanzinstrumente kaufen oder verkaufen können. Außerdem können sie als Auftraggeber beziehungsweise Mandatsträger auftreten oder für die Emittentin bzw. mit ihm verbundene Unternehmen Beratungs- oder andere Dienstleistungen erbringen.

Die vorliegende Werbemitteilung genügt nicht allen gesetzlichen Anforderungen zur Gewährleistung der Unvoreingenommenheit von Finanzanalysen und unterliegt nicht einem Verbot des Handels vor der Veröffentlichung von Finanzanalysen. Frühere Wertentwicklungen, Simulationen oder Prognosen sind keine verlässlichen Indikatoren für die zukünftige Wertentwicklung. Die Werbemitteilung und die darin enthaltenen Informationen sind ausschließlich für Personen mit Domizil Deutschland, Luxemburg oder Österreich gedacht. Sie dürfen unter keinen Umständen in Rechtsordnungen verbreitet werden, in denen eine solche Verbreitung gegen geltende Gesetze oder Regulierungen verstößt. Sie dürfen insbesondere nicht in den USA und/oder an US-Personen oder in Rechtsordnungen verteilt werden, in denen der Vertrieb durch uns eingeschränkt ist.

Die in dieser Werbemitteilung verwendeten Informationen beruhen auf Quellen, die UBS für verlässlich hält. Eine Gewähr für deren Richtigkeit und Vollständigkeit kann UBS jedoch nicht übernehmen. UBS übernimmt keinerlei Haftung für die Verwendung dieser Werbemitteilung oder deren Inhalt. Die darin enthaltenen produktspezifischen Informationen basieren auf Angaben, die dem Wertpapierprospekt entnommen sind. Rechtlich maßgeblich ist jedoch nur der Wertpapierprospekt, der bei Interesse bei UBS Europe SE, Postfach 102042, 60020 Frankfurt am Main, angefordert werden kann.

Die vorliegende Werbemitteilung sollte daher nur in Verbindung mit diesem gelesen werden. Weitere Informationen sind auf Anfrage erhältlich. Ohne Genehmigung von UBS darf die vorliegende Werbemitteilung – einschließlich aller ihrer Teile – weder vervielfältigt noch verteilt werden. UBS untersagt ausdrücklich die Weiterleitung der vorliegenden Werbemitteilung – sei es über das Internet oder anderweitig – und übernimmt keine Haftung für diesbezügliche Handlungen Dritter.

Diese Werbemitteilung enthält Inhalte Dritter und Links zu Webseiten Dritter. Diese Inhalte und Links dienen ausschließlich der Benutzerfreundlichkeit und Information. UBS besitzt keine Kontrolle über die Inhalte oder Webseiten Dritter, übernimmt keinerlei Verantwortung oder Gewähr für diese Inhalte oder Webseiten und macht diesbezüglich keinerlei Zusicherungen. Dies schließt unter anderem die Richtigkeit, den Inhalt, die Qualität oder die Aktualität dieser Webseiten ein.

Warnhinweis: Sie sind im Begriff, ein Produkt zu erwerben, das nicht einfach ist und schwer zu verstehen sein kann. Die vorstehenden Informationen dienen ausschließlich Informations- und Marketingzwecken und stellen weder ein Angebot noch eine Aufforderung zur Abgabe eines Angebots zum Kauf oder Verkauf von bestimmten Produkten dar. Es ist zu beachten, dass die Billigung des Wertpapierprospekts von einer zuständigen Behörde nicht als Befürwortung des entsprechenden Produktes zu verstehen ist. Den potenziellen Anleger wird daher empfohlen den entsprechenden Wertpapierprospekt und die relevanten endgültigen Bedingungen zu lesen, bevor eine Anlageentscheidung getroffen wird, um die potenziellen Risiken und Chancen der Entscheidung, in das Produkt zu investieren, vollends zu verstehen.

Hinweis zu Renditeangaben: Tatsächliche Kosten wie z.B. Gebühren, Provisionen und andere Entgelte, die nicht bei der Emittentin oder Anbieterin anfallen, sind hier nicht berücksichtigt und wirken sich negativ auf die Rendite aus. Beispiel: Bei einer Anlagesumme von z.B. 1.000 EUR sind beispielhaft angenommene Gesamtkosten in Höhe von 1,2% zu berücksichtigen (Verwahrung und Verwaltung, z.B. 0,20%, inkl. MwSt., sowie einmalige Transaktionsentgelte, z.B. 1,0% für Kauf und Verkauf des Produktes). Die Bruttowertentwicklung der Anlagesumme verringert sich durch diese Kosten mit den beispielhaft angenommenen Sätzen bei beispielhaft unterstellter Laufzeit und/oder Haltedauer des Produktes. Bei 1 jähriger Laufzeit und/oder Haltedauer verringert sich die Bruttowertentwicklung um 1,2% p.a., bei 5 jähriger Laufzeit und/oder Haltedauer um 0,24% p.a. Die tatsächliche Laufzeit und/oder Haltedauer kann je nach Produkt und/oder Anlagehorizont des Investors variieren. Die tatsächlich allgemein gültigen bzw. individuell vereinbarten Kosten ergeben sich aus dem Preis- und Leistungsverzeichnis bzw. der individuellen Vereinbarung mit Ihrer Bank/ Ihre(m/s) Broker(s) und ändern das beispielhaft aufgeführte Ergebnis. Bitte erkundigen Sie sich vor einer Transaktion bei Ihrer Bank/Ihrem Broker über die tatsächlich anfallenden Kosten.

Melden Sie sich hier für den Newsletter an:
www.ubs.com/dailytrader

Hotline:
0800-800 0404 (keine Anlageberatung)

Telefon:
+49 (0) 69-1369 8989

Fax:
+49 (0) 69-1369 8174

E-mail:
invest@ubs.com

Website:
www.ubs.com/keyinvest

UBS Europe SE ist eine Aktiengesellschaft deutschen Rechts mit Sitz in Frankfurt am Main. Sie ist im Handelsregister des Amtsgerichts Frankfurt unter der Nummer HRB 107046 eingetragen. Die zuständige Aufsichtsbehörde ist die Europäische Zentralbank (EZB), (Sonnenmannstraße 22, D-60314 Frankfurt am Main), sowie hinsichtlich der Erbringung von Finanzdienstleistungen die Bundesanstalt für Finanzdienstleistungsaufsicht (Marie-Curie-Straße 24-28, D60439 Frankfurt am Main). Vorsitzender des Aufsichtsrats: Reto Francioni. Dem Vorstand gehören an: Christine Novakovic (Vorstandsvorsitzende), Heinrich Baer, Dr. Denise Bauer-Weiler, Pierre Chavenon, Georgia Paphiti, Dr. Andreas Przewloka, Tobias Vogel.
<https://www.ubs.com/global/de/legal/country/germany.html>

@ UBS 1998-2022. Das Schlüsselssymbol und UBS gehören zu den eingetragenen und nicht eingetragenen Markenzeichen von UBS. Alle Rechte vorbehalten.
[Information zu UBS I Nutzungsbedingungen](#)
[Datenschutzerklärung](#) | [Betrügerische E-Mail melden](#)

Der SMI™ Index, der SMIM™ Index und der SLI™ Index sowie entsprechende Marken sind Eigentum der SIX Swiss Exchange AG. Alle Rechte vorbehalten. Der DAX™ Index, der MDAX™ Index und der TecDAX™ Index sowie entsprechende Marken sind Eigentum der Deutsche Börse AG. Alle Rechte vorbehalten. Der S&P 500™ Index und der S&P™ BRIC 40 Index sowie entsprechende Marken sind Eigentum der Standard & Poor's Financial Services LLC. Alle Rechte vorbehalten.

Der Euro STOXX 50™ Index und der STOXX 50™ Index sowie entsprechende Marken sind Eigentum der Stoxx AG. Alle Rechte vorbehalten. Der NIKKEI 225™ Index sowie entsprechende Marken sind Eigentum der Nihon Keizai Shimbun Incorporation. Alle Rechte vorbehalten. Der CMCI™ Composite Index sowie entsprechende Marken sind Eigentum der UBS AG. Alle Rechte vorbehalten. Der FTSE™ Index sowie entsprechende Marken sind Eigentum der London Stock Exchange Group Holdings Limited. Alle Rechte vorbehalten. Der MSCI™ World Index sowie entsprechende Marken sind Eigentum der MSCI Incorporation. Alle Rechte vorbehalten. Der KOSPI™ Index sowie entsprechende Marken sind Eigentum der Korea Exchange Incorporation. Alle Rechte vorbehalten. Der HSI™ Index und der HSCEI™ Index sowie entsprechende Marken sind Eigentum der Hang Seng Data Services Limited.

Alle Rechte vorbehalten.
Unsere Datenschutzhinweise unter www.ubs.com/data-privacy-noticegermany enthalten ausführliche Informationen zur Erhebung, Verarbeitung und Offenlegung Ihrer personenbezogenen Daten durch UBS, ebenso zur Speicherfrist Ihrer personenbezogenen Daten bei UBS sowie die Begründung und personenbezogenen Rechtsgrundlage Daten und für die Informationen Nutzung zu Ihrer unseren Schutzmaßnahmen. Weiterhin finden Sie dort Informationen zu Ihren persönlichen Rechten.

Impressum
Herausgeber: UBS Europe SE,
Bockenheimer Landstraße 2-4, D-60306 Frankfurt am Main
Telefon: +49 (0)69 1369 8989 (keine Anlageberatung)
Telefax: +49-69-1369-8174
E-Mail: invest@ubs.com
Website: www.ubs.com/keyinvest
Gestaltung: Prime Quants GbR, Stephanskirchen
Text: Prime Quants GbR, Stephanskirchen
Erscheinungsweise: börsentäglich
Copyright by UBS AG
Wiedergabe, auch auszugsweise, nur unter Quellenangabe gestattet.

Alle Angaben ohne Gewähr