

# KeyInvest DailyTrader

## DAX Positive Wochenbilanz

Der deutsche Leitindex verabschiedete sich am Freitag mit einem Plus von 1,2% ins erste Wochenende des neuen Börsenjahres.

Rückblick: Mit dem Opening bei 14.477 war der Index bereits 41 Punkte über dem Vortagsschluss (14.436) gestartet, fiel zunächst aber noch einmal in die Verlustzone zurück. Im Tief setzte der DAX bei 14.389 Zählern auf, konnte sich von dort jedoch wieder nach oben abdrücken. In der Folge stiegen die Notierungen auf das späte Intraday-Top bei 14.610. Für die erste Woche des Jahres 2023 steht somit ein Plus von 4,9% zu Buche.

Ausblick: Mit dem positiven Wochenabschluss hat der deutsche Leitindex an die Aufwärtstendenz vom Jahresauftakt angeknüpft. Gleichzeitig sind die Blue Chips mit dem Schlusskurs über einen wichtigen Bremsbereich

gesprungen. Das Long-Szenario: Nach dem erfolgreichen Ausbruch über die 14.600er-Barriere – die zusätzlich vom April-Top bei 14.603 und der oberen Begrenzung der vormaligen Schiebezone verstärkt wird –, sollte der DAX jetzt zur Bestätigung (und per Tagesschluss) auch über das Dezember-Hoch bei 14.676 steigen. Darüber dürfte das Juni-Hoch bei 14.709 bremsend wirken, bevor die Notierungen Kurs auf das 2021er-Oktober-Tief bei 14.819 nehmen könnten. Das Short-Szenario: In der Gegenrichtung geht der Blick dagegen direkt zur 14'600er-Marke. Fällt der DAX unter diesen Halt, müsste mit einem Rutsch an die 14.500er-Schwelle gerechnet werden. Unterhalb dieses Niveaus sind die nächsten Haltestellen dann bei 14.400 sowie 14.300 zu finden. Falls die Blue Chips diese Levels ebenfalls unterbieten, dürfte der Bereich um 14.200 angesteuert werden, bevor die Auffangzone bei 14.161/14.150 in den Fokus rücken würde. Darunter sollten der schnell laufende GD50 und/oder die 14.000er-Marke stützend wirken.

### Long-Produkte DAX

	Turbo OS	Turbo OS
WKN	UK8U44	UK8TT6
SL/KO/Strike	12.964,78	13.508,68
Hebel	8,45	12,25
Briefkurs	17,40 EUR	11,99 EUR

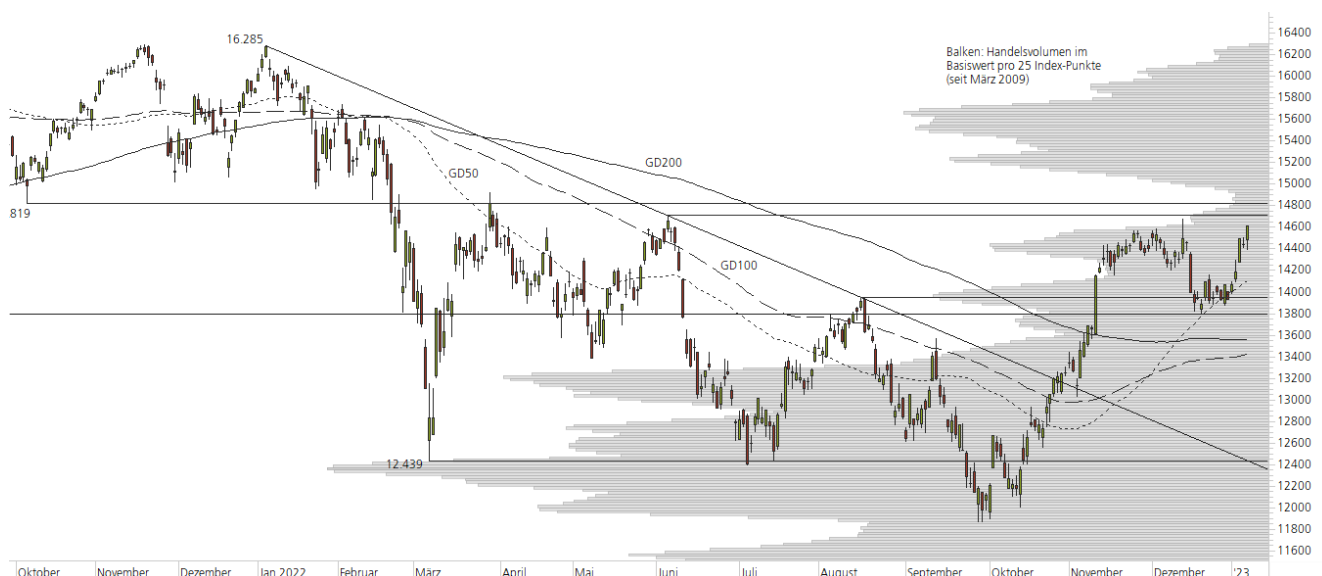
### Short-Produkte DAX

	Turbo OS	Turbo OS
WKN	UH09W0	UH8PHL
SL/KO/Strike	16.411,25	15.865,10
Hebel	8,51	12,38
Briefkurs	17,36 EUR	12,03 EUR

Die Produktdokumentation, d.h. der Prospekt und das Basisinformationsblatt (BIB), sowie Informationen zu Chancen und Risiken, finden Sie unter: <https://keyinvest-de.ubs.com>

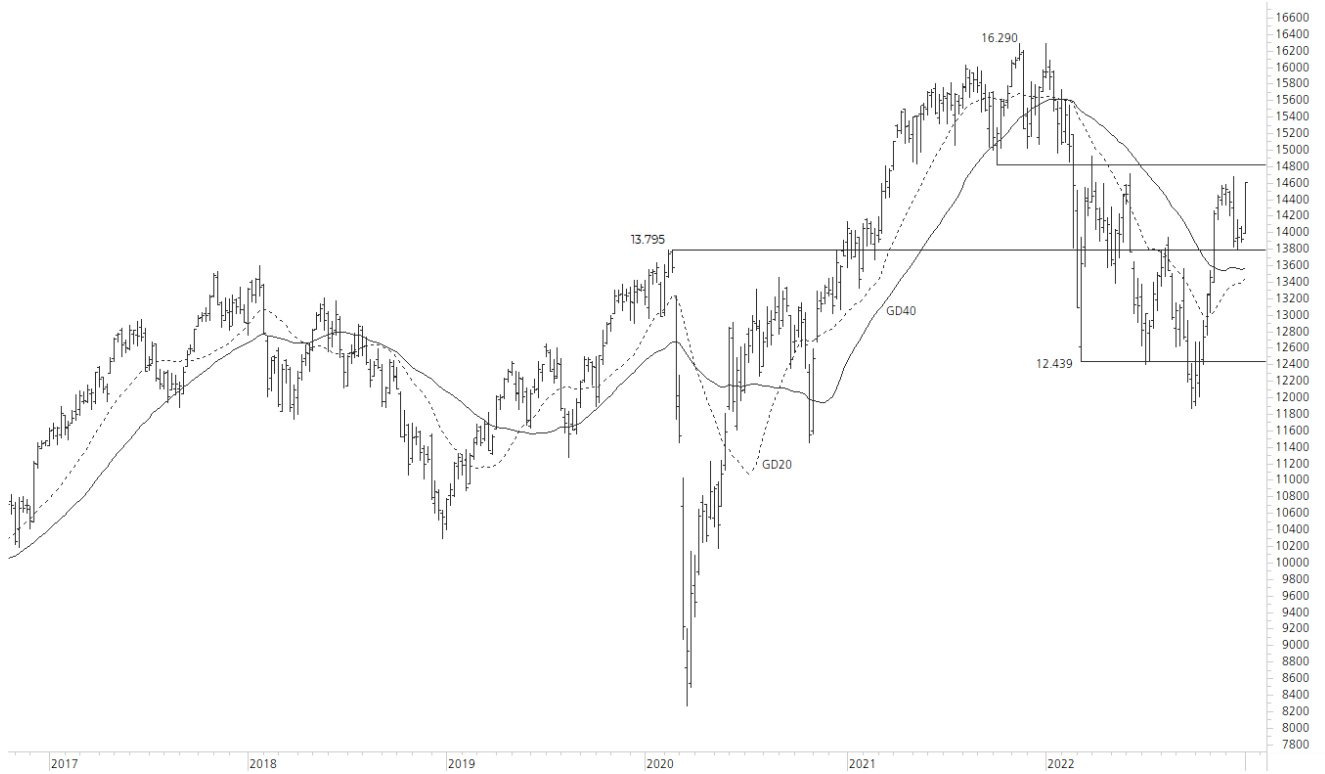
### 1-Jahres-Chart | DAX | Aktueller Kurs: 14.610,02 Punkte

Stand: 09.01.2023, 7:00 Uhr, Quelle: Prime Quants



**5-Jahres-Chart | DAX | Aktueller Kurs: 14.610,02 Punkte**

Stand: 09.01.2023, 7:00 Uhr, Quelle: Prime Quants



**Entwicklung**

	akt. Werte
Tag	1,20%
5 Tage	4,93%
20 Tage	2,42%
52 Wochen	-8,39%
im Januar	4,93%
im Jahr 2023	4,93%

**Hoch- / Tiefpunkte**

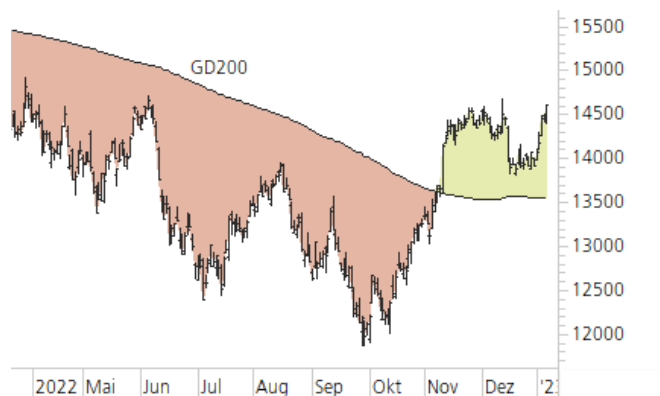
	akt. Werte
52-Wochenhoch	16.090,29
52-Wochenhoch-Abstand	-9,20%
52-Wochtief	11.862,84
52-Wochtief-Abstand	23,16%
Allzeithoch	16.290,19
Allzeithoch-Abstand	-10,31%

**Trend**

	akt. Werte
200-Tage-Linie	13.557,08
Abstand 200-Tage-Linie	7,77%
Status (langfristig)	aufwärts
100-Tage-Linie	13.423,52
Abstand 100-Tage-Linie	8,84%
Status (mittelfristig)	aufwärts
50-Tage-Linie	14.106,96
Abstand 50-Tage-Linie	3,57%
Status (kurzfristig)	aufwärts

**Trend-Chart**

Stand: 09.01.2023, 7:00 Uhr, Quelle: Prime Quants



# KeyInvest DailyTrader

## NASDAQ 100 Starker Wochenschluss

Nachdem der Nasdaq 100 bereits im Jahr 2022 rund 33% an Wert verloren hatte, setzte sich die Abwärtstendenz zum Start ins neue Börsenjahr zunächst fort.

Rückblick: Zwar stiegen die Tech-Werte zum Jahresauftakt am Dienstag noch bis auf 11.093, in den nachfolgenden Sitzungen ging es aber wieder abwärts. Im Tief rutschte der Index am Freitag bis auf 10.696 Zähler ab. Danach drehten die Notierungen jedoch nach oben und schoben sich bis zum Handelsschluss auf 11.040 Punkte. Damit erzielte das Aktienbarometer einen Tagesgewinn von 2,8% und eroberte zugleich die viel beachtete 11.000er-Barriere zurück.

Ausblick: Mit der Rückeroberung der 11.000er-Hürde hat der Nasdaq 100 ein wichtiges Ausrufezeichen gesetzt. Das Long-Szenario: Nachdem der Index gleichzeitig auch das

Juni-Tief bei 11.037 überwinden konnte, müssten die Notierungen nun über die 2022er-Abwärtstrendgerade und damit über das Top vom Freitag bei 11.083 Punkten steigen. Darüber hätten die Kurse Platz bis an den GD50, der aktuell bei 11.368 verläuft. Die nächsten Hürden wären dann bereits am Mai-Tief (11.492) bzw. am Volumenmaximum zu finden. Das Short-Szenario: Auf der Unterseite sollte zunächst auf das Juni-Tief geachtet werden. Ein Schlusskurs unterhalb dieser Haltelinie dürfte einen Test der runden 11.000er-Barriere nach sich ziehen. Geht der schief, müsste mit einer Ausweitung der Verkäufe bis in den Bereich um 10.750 Punkte gerechnet werden. Eine Etage tiefer sollte das Tagestief vom Freitag stützend wirken, bevor das Dezember-Tief bei 10.671 und das November-Tief bei 10.632 als mögliche Unterstützungen nachrücken würden. Finden die Tech-Werte dort keinen Halt, müsste ein Rücksetzer bis auf das Niveau des 2022er-Jahrestiefs vom 13. Oktober bei 10.441 einkalkuliert werden.

### Long-Produkte Nasdaq 100

	Turbo OS	Turbo OS
WKN	UH7SD3	UK5WJD
SL/KO/Strike	9.765,26	10.183,20
Hebel	8,38	12,12
Briefkurs	12,41 EUR	8,59 EUR

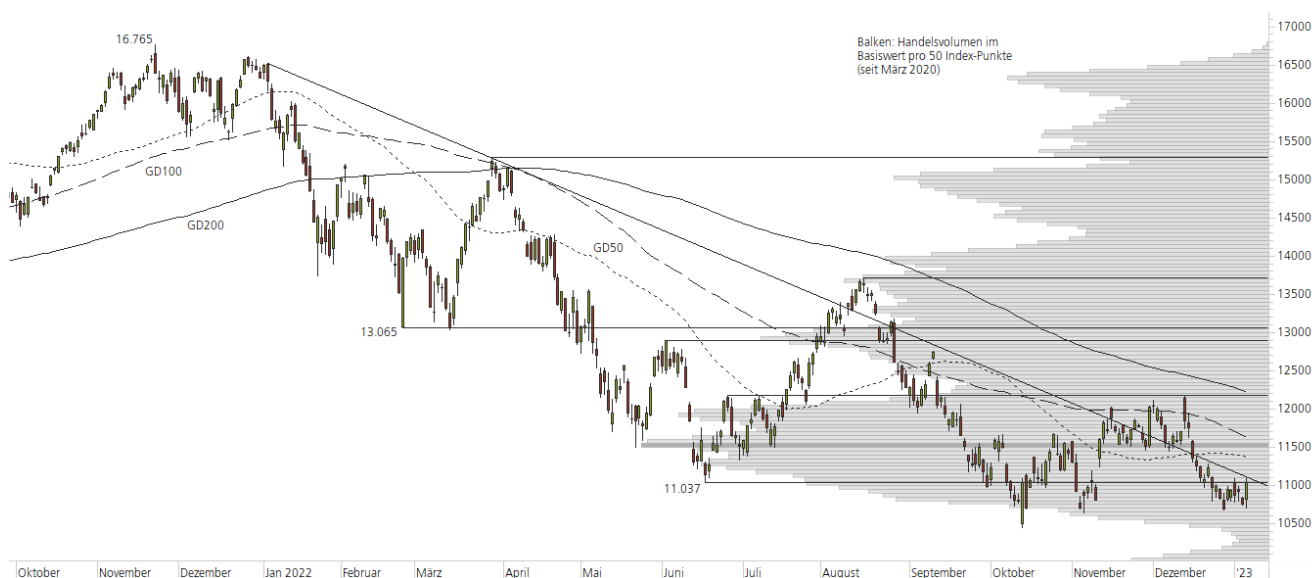
### Short-Produkte Nasdaq 100

	Turbo OS	Turbo OS
WKN	UK6XMS	UL1CF8
SL/KO/Strike	12.385,57	11.971,13
Hebel	8,39	12,18
Briefkurs	12,32 EUR	8,47 EUR

Die Produktdokumentation, d.h. der Prospekt und das Basisinformationsblatt (BIB), sowie Informationen zu Chancen und Risiken, finden Sie unter: <https://keyinvest-de.ubs.com>

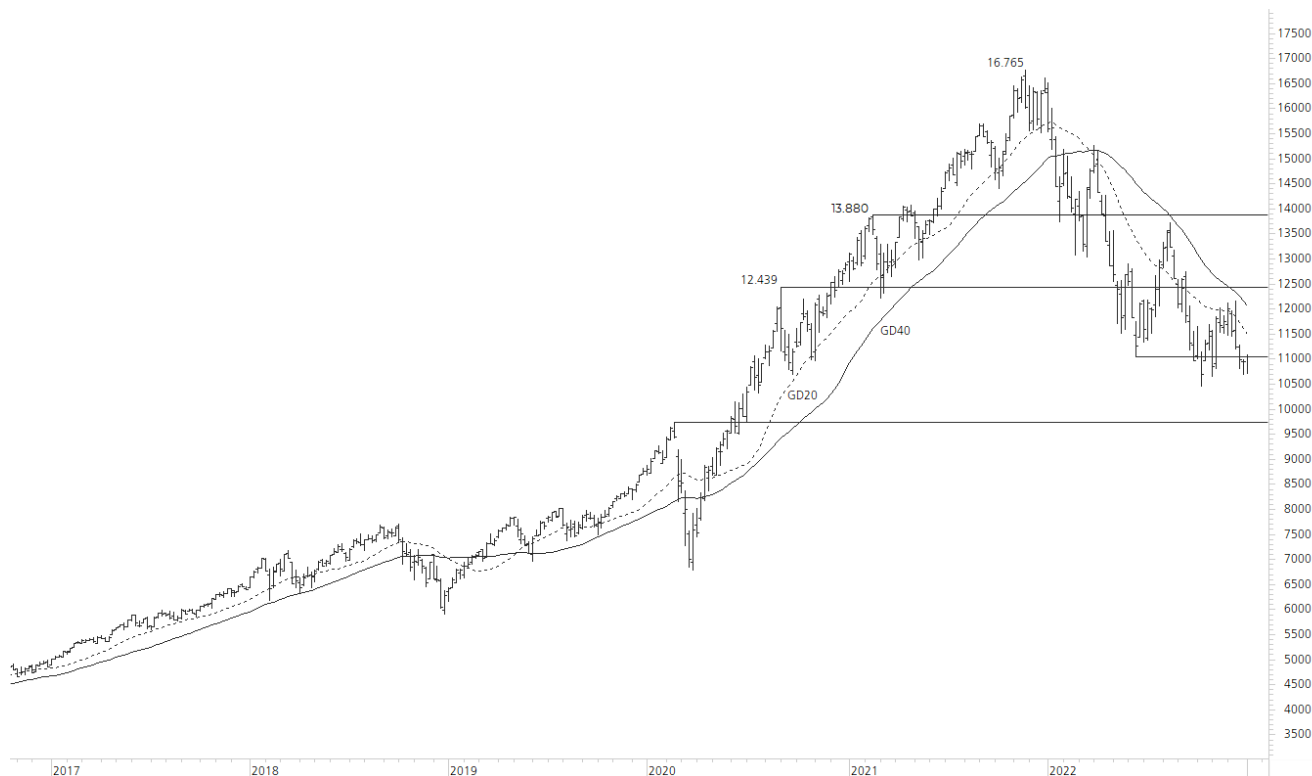
### 1-Jahres-Chart | Nasdaq 100 | Aktueller Kurs: 11.040,35 Punkte

Stand: 09.01.2023, 7:00 Uhr, Quelle: Prime Quants



**5-Jahres-Chart | Nasdaq 100 | Aktueller Kurs: 11.040,35 Punkte**

Stand: 09.01.2023, 7:00 Uhr, Quelle: Prime Quants


**Entwicklung**

	akt. Werte
Tag	2,78%
5 Tage	0,82%
20 Tage	-3,98%
52 Wochen	-29,19%
im Januar	0,92%
im Jahr 2023	0,92%

**Hoch- / Tiefpunkte**

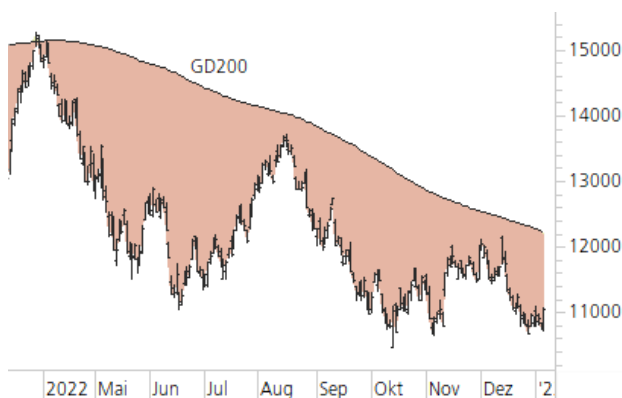
	akt. Werte
52-Wochenhoch	16.017,39
52-Wochenhoch-Abstand	-31,07%
52-Wochentief	10.440,64
52-Wochentief-Abstand	5,74%
Allzeithoch	16.764,86
Allzeithoch-Abstand	-34,15%

**Trend**

	akt. Werte
200-Tage-Linie	12.222,08
Abstand 200-Tage-Linie	-9,67%
Status (langfristig)	abwärts
100-Tage-Linie	11.623,61
Abstand 100-Tage-Linie	-5,02%
Status (mittelfristig)	abwärts
50-Tage-Linie	11.367,92
Abstand 50-Tage-Linie	-2,88%
Status (kurzfristig)	abwärts

**Trend-Chart**

Stand: 09.01.2023, 7:00 Uhr, Quelle: Prime Quants



## Rechtliche Hinweise

Herausgeberin dieser Werbemitteilung ist die UBS Europe SE, Bockenheimer Landstraße 2-4, 60306 Frankfurt am Main ("UBS") eine Tochtergesellschaft von UBS AG.

Die Werbemitteilung unterliegt ausschließlich deutschem Recht. Die Werbemitteilung dient lediglich allgemeinen Zwecken und stellt keineswegs eine Aufforderung zum Kauf oder Verkauf von Wertpapieren, Derivaten oder Finanzdienstleistungen dar. Sie berücksichtigt weder spezielle Anlageziele noch die finanzielle Situation oder besondere Bedürfnisse des Empfängers und ersetzt keine eingehende Beratung mit weiteren zeitnahen Informationen. UBS erteilt keine Steuerberatung. Wir raten Ihnen, vor einer möglichen Investition Ihren Anlage-, Steuer- oder Rechtsberater bezüglich möglicher – einschließlich steuertechnischer Auswirkungen einer Investition zu konsultieren. Bitte berücksichtigen Sie, dass die Emittentin und oder eine andere Konzerngesellschaft der UBS AG (oder Mitarbeiter derselben) jederzeit Finanzinstrumente, die in diesem Dokument erwähnt sind, einschließlich Derivate auf solche Finanzinstrumente kaufen oder verkaufen können. Außerdem können sie als Auftraggeber beziehungsweise Mandatsträger auftreten oder für die Emittentin bzw. mit ihm verbundene Unternehmen Beratungs- oder andere Dienstleistungen erbringen.

Die vorliegende Werbemitteilung genügt nicht allen gesetzlichen Anforderungen zur Gewährleistung der Unvoreingenommenheit von Finanzanalysen und unterliegt nicht einem Verbot des Handels vor der Veröffentlichung von Finanzanalysen. Frühere Wertentwicklungen, Simulationen oder Prognosen sind keine verlässlichen Indikatoren für die zukünftige Wertentwicklung. Die Werbemitteilung und die darin enthaltenen Informationen sind ausschließlich für Personen mit Domizil Deutschland, Luxemburg oder Österreich gedacht. Sie dürfen unter keinen Umständen in Rechtsordnungen verbreitet werden, in denen eine solche Verbreitung gegen geltende Gesetze oder Regulierungen verstößt. Sie dürfen insbesondere nicht in den USA und/oder an US-Personen oder in Rechtsordnungen verteilt werden, in denen der Vertrieb durch uns eingeschränkt ist.

Die in dieser Werbemitteilung verwendeten Informationen beruhen auf Quellen, die UBS für verlässlich hält. Eine Gewähr für deren Richtigkeit und Vollständigkeit kann UBS jedoch nicht übernehmen. UBS übernimmt keinerlei Haftung für die Verwendung dieser Werbemitteilung oder deren Inhalt. Die darin enthaltenen produktspezifischen Informationen basieren auf Angaben, die dem Wertpapierprospekt entnommen sind. Rechtlich maßgeblich ist jedoch nur der Wertpapierprospekt, der bei Interesse bei UBS Europe SE, Postfach 102042, 60020 Frankfurt am Main, angefordert werden kann.

Die vorliegende Werbemitteilung sollte daher nur in Verbindung mit diesem gelesen werden. Weitere Informationen sind auf Anfrage erhältlich. Ohne Genehmigung von UBS darf die vorliegende Werbemitteilung – einschließlich aller ihrer Teile – weder vervielfältigt noch verteilt werden. UBS untersagt ausdrücklich die Weiterleitung der vorliegenden Werbemitteilung – sei es über das Internet oder anderweitig – und übernimmt keine Haftung für diesbezügliche Handlungen Dritter.

Diese Werbemitteilung enthält Inhalte Dritter und Links zu Webseiten Dritter. Diese Inhalte und Links dienen ausschließlich der Benutzerfreundlichkeit und Information. UBS besitzt keine Kontrolle über die Inhalte oder Webseiten Dritter, übernimmt keinerlei Verantwortung oder Gewähr für diese Inhalte oder Webseiten und macht diesbezüglich keinerlei Zusicherungen. Dies schließt unter anderem die Richtigkeit, den Inhalt, die Qualität oder die Aktualität dieser Webseiten ein.

**Warnhinweis:** Sie sind im Begriff, ein Produkt zu erwerben, das nicht einfach ist und schwer zu verstehen sein kann. Die vorstehenden Informationen dienen ausschließlich Informations- und Marketingzwecken und stellen weder ein Angebot noch eine Aufforderung zur Abgabe eines Angebots zum Kauf oder Verkauf von bestimmten Produkten dar. Es ist zu beachten, dass die Billigung des Wertpapierprospekts von einer zuständigen Behörde nicht als Befürwortung des entsprechenden Produktes zu verstehen ist. Den potenziellen Anleger wird daher empfohlen den entsprechenden Wertpapierprospekt und die relevanten endgültigen Bedingungen zu lesen, bevor eine Anlageentscheidung getroffen wird, um die potenziellen Risiken und Chancen der Entscheidung, in das Produkt zu investieren, vollends zu verstehen.

**Hinweis zu Renditeangaben:** Tatsächliche Kosten wie z.B. Gebühren, Provisionen und andere Entgelte, die nicht bei der Emittentin oder Anbieterin anfallen, sind hier nicht berücksichtigt und wirken sich negativ auf die Rendite aus. Beispiel: Bei einer Anlagesumme von z.B. 1.000 EUR sind beispielhaft angenommene Gesamtkosten in Höhe von 1,2% zu berücksichtigen (Verwahrung und Verwaltung, z.B. 0,20%, inkl. MwSt., sowie einmalige Transaktionsentgelte, z.B. 1,0% für Kauf und Verkauf des Produktes). Die Bruttowertentwicklung der Anlagesumme verringert sich durch diese Kosten mit den beispielhaft angenommenen Sätzen bei beispielhaft unterstellter Laufzeit und/oder Haltedauer des Produktes. Bei 1 jähriger Laufzeit und/oder Haltedauer verringert sich die Bruttowertentwicklung um 1,2% p.a., bei 5 jähriger Laufzeit und/oder Haltedauer um 0,24% p.a. Die tatsächliche Laufzeit und/oder Haltedauer kann je nach Produkt und/oder Anlagehorizont des Investors variieren. Die tatsächlich allgemein gültigen bzw. individuell vereinbarten Kosten ergeben sich aus dem Preis- und Leistungsverzeichnis bzw. der individuellen Vereinbarung mit Ihrer Bank/ Ihre(m/s) Broker(s) und ändern das beispielhaft aufgeführte Ergebnis. Bitte erkundigen Sie sich vor einer Transaktion bei Ihrer Bank/Ihrem Broker über die tatsächlich anfallenden Kosten.

**Melden Sie sich hier für den Newsletter an:**  
[www.ubs.com/dailytrader](http://www.ubs.com/dailytrader)

**Hotline:**  
0800-800 0404 (keine Anlageberatung)

**Telefon:**  
+49 (0) 69-1369 8989

**Fax:**  
+49 (0) 69-1369 8174

**E-mail:**  
[invest@ubs.com](mailto:invest@ubs.com)

**Website:**  
[www.ubs.com/keyinvest](http://www.ubs.com/keyinvest)

UBS Europe SE ist eine Aktiengesellschaft deutschen Rechts mit Sitz in Frankfurt am Main. Sie ist im Handelsregister des Amtsgerichts Frankfurt unter der Nummer HRB 107046 eingetragen. Die zuständige Aufsichtsbehörde ist die Europäische Zentralbank (EZB), (Sonnenmannstraße 22, D-60314 Frankfurt am Main), sowie hinsichtlich der Erbringung von Finanzdienstleistungen die Bundesanstalt für Finanzdienstleistungsaufsicht (Marie-Curie-Straße 24-28, D60439 Frankfurt am Main). Vorsitzender des Aufsichtsrats: Reto Francioni. Dem Vorstand gehören an: Christine Novakovic (Vorstandsvorsitzende), Heinrich Baer, Dr. Denise Bauer-Weiler, Pierre Chavenon, Georgia Paphiti, Dr. Andreas Przewloka, Tobias Vogel.  
<https://www.ubs.com/global/de/legal/country/germany.html>

@ UBS 1998-2022. Das Schlüsselssymbol und UBS gehören zu den eingetragenen und nicht eingetragenen Markenzeichen von UBS. Alle Rechte vorbehalten.  
[Information zu UBS | Nutzungsbedingungen](#)  
[Datenschutzerklärung](#) | [Betrügerische E-Mail melden](#)

Der SMI™ Index, der SMIM™ Index und der SLI™ Index sowie entsprechende Marken sind Eigentum der SIX Swiss Exchange AG. Alle Rechte vorbehalten. Der DAX™ Index, der MDAX™ Index und der TecDAX™ Index sowie entsprechende Marken sind Eigentum der Deutsche Börse AG. Alle Rechte vorbehalten. Der S&P 500™ Index und der S&P™ BRIC 40 Index sowie entsprechende Marken sind Eigentum der Standard & Poor's Financial Services LLC. Alle Rechte vorbehalten.

Der Euro STOXX 50™ Index und der STOXX 50™ Index sowie entsprechende Marken sind Eigentum der Stoxx AG. Alle Rechte vorbehalten. Der NIKKEI 225™ Index sowie entsprechende Marken sind Eigentum der Nihon Keizai Shimbun Incorporation. Alle Rechte vorbehalten. Der CMCI™ Composite Index sowie entsprechende Marken sind Eigentum der UBS AG. Alle Rechte vorbehalten. Der FTSE™ Index sowie entsprechende Marken sind Eigentum der London Stock Exchange Group Holdings Limited. Alle Rechte vorbehalten. Der MSCI™ World Index sowie entsprechende Marken sind Eigentum der MSCI Incorporation. Alle Rechte vorbehalten. Der KOSPI™ Index sowie entsprechende Marken sind Eigentum der Korea Exchange Incorporation. Alle Rechte vorbehalten. Der HSI™ Index und der HSCEI™ Index sowie entsprechende Marken sind Eigentum der Hang Seng Data Services Limited.

Alle Rechte vorbehalten.  
Unsere Datenschutzhinweise unter [www.ubs.com/data-privacy-noticegermany](http://www.ubs.com/data-privacy-noticegermany) enthalten ausführliche Informationen zur Erhebung, Verarbeitung und Offenlegung Ihrer personenbezogenen Daten durch UBS, ebenso zur Speicherfrist Ihrer personenbezogenen Daten bei UBS sowie die Begründung und personenbezogenen Rechtsgrundlage Daten und für die Informationen Nutzung zu Ihrer unseren Schutzmaßnahmen. Weiterhin finden Sie dort Informationen zu Ihren persönlichen Rechten.

**Impressum**  
Herausgeber: UBS Europe SE,  
Bockenheimer Landstraße 2-4, D-60306 Frankfurt am Main  
Telefon: +49 (0)69 1369 8989 (keine Anlageberatung)  
Telefax: +49-69-1369-8174  
E-Mail: [invest@ubs.com](mailto:invest@ubs.com)  
Website: [www.ubs.com/keyinvest](http://www.ubs.com/keyinvest)  
Gestaltung: Prime Quants GbR, Stephanskirchen  
Text: Prime Quants GbR, Stephanskirchen  
Erscheinungsweise: börsentäglich  
Copyright by UBS AG  
Wiedergabe, auch auszugsweise, nur unter Quellenangabe gestattet.

Alle Angaben ohne Gewähr