

KeyInvest DailyTrader

DAX Aufwärtsbewegung fortgesetzt

Der deutsche Leitindex hat die aktuelle Aufwärtsbewegung am Freitag fortgesetzt und dabei weitere 0,2% aufgesattelt.

Rückblick: Dass der DAX auch am letzten Handelstag der Woche fester aus dem Handel gehen würde, wurde erst am späten Nachmittag klar. Bei 15.063 und damit auf Vortagsniveau gestartet, stiegen die Blue Chips zunächst über 15.100, fielen anschließend aber in die Verlustzone zurück. Im Tief ging es dabei auf 15.041, danach drehten die Kurse jedoch nach oben und markierten das Tageshoch bei 15.132 Zählern. Die zweite Januar-Woche endete für den Index schließlich bei 15.087 mit einem Plus von 3,3%. Ausblick: Nachdem der deutsche Leitindex den Ausbruch über 15.000 zunächst untermauern konnte, ist die Ausgangslage unverändert bullish zu interpretieren. Dabei sollte nun allerdings vermehrt mit Gewinnmitnahmen gerechnet werden. Das Long-Szenario: Der Break an der

Tausendermarke wurde zwar bestätigt, allerdings blieben die Notierungen per Tagesschluss unter dem Top vom Donnerstag bei 15.095 hängen. Folgerichtig müsste diese Hürde nun auf Schlusskursbasis überboten werden, im Anschluss sollte es auch direkt über das Tageshoch vom Freitag gehen. Danach könnte ein Hochlauf an die Volumenspitze rund um 15.225 erfolgen, darüber wäre der Weg frei bis in den Bereich um 15.500 Punkte. Das Short-Szenario: Auf der Unterseite ist der erste Halt weiterhin bei 15.000 zu finden. Darunter bilden das Tagedeep vom Donnerstag bei 14.935 und das März-Hoch bei 14.925 eine Haltezone. Im Fall eines größeren Rücksetzers könnten die nächsten Unterstützungen am 2021er-Oktober-Tief bei 14.819 sowie an der Auffangzone aus Juni-Hoch (14.709) und Dezember-Top (14.676) vorgemerkt werden. Eine Etage tiefer würden neben dem offenen Gap vom vergangenen Montag zwischen 14.629 und 14.610 Punkten auch das April-Hoch und die 14.600er-Marke warten.

Long-Produkte DAX

	Turbo OS	Turbo OS
WKN	UK8325	ULOWE1
SL/KO/Strike	13.461,02	14.001,65
Hebel	8,88	12,92
Briefkurs	17,09 EUR	11,75 EUR

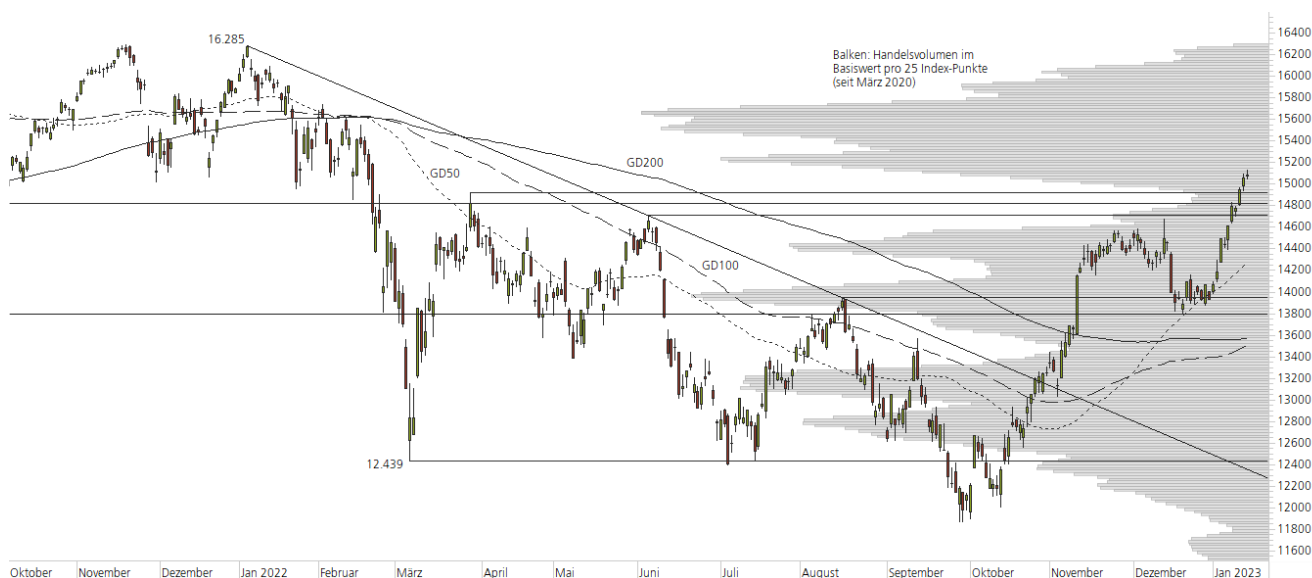
Short-Produkte DAX

	Turbo OS	Turbo OS
WKN	UH3Q4K	UH040E
SL/KO/Strike	16.877,74	16.347,70
Hebel	8,72	12,49
Briefkurs	17,39 EUR	12,14 EUR

Die Produktdokumentation, d.h. der Prospekt und das Basisinformationsblatt (BIB), sowie Informationen zu Chancen und Risiken, finden Sie unter: <https://keyinvest-de.ubs.com>

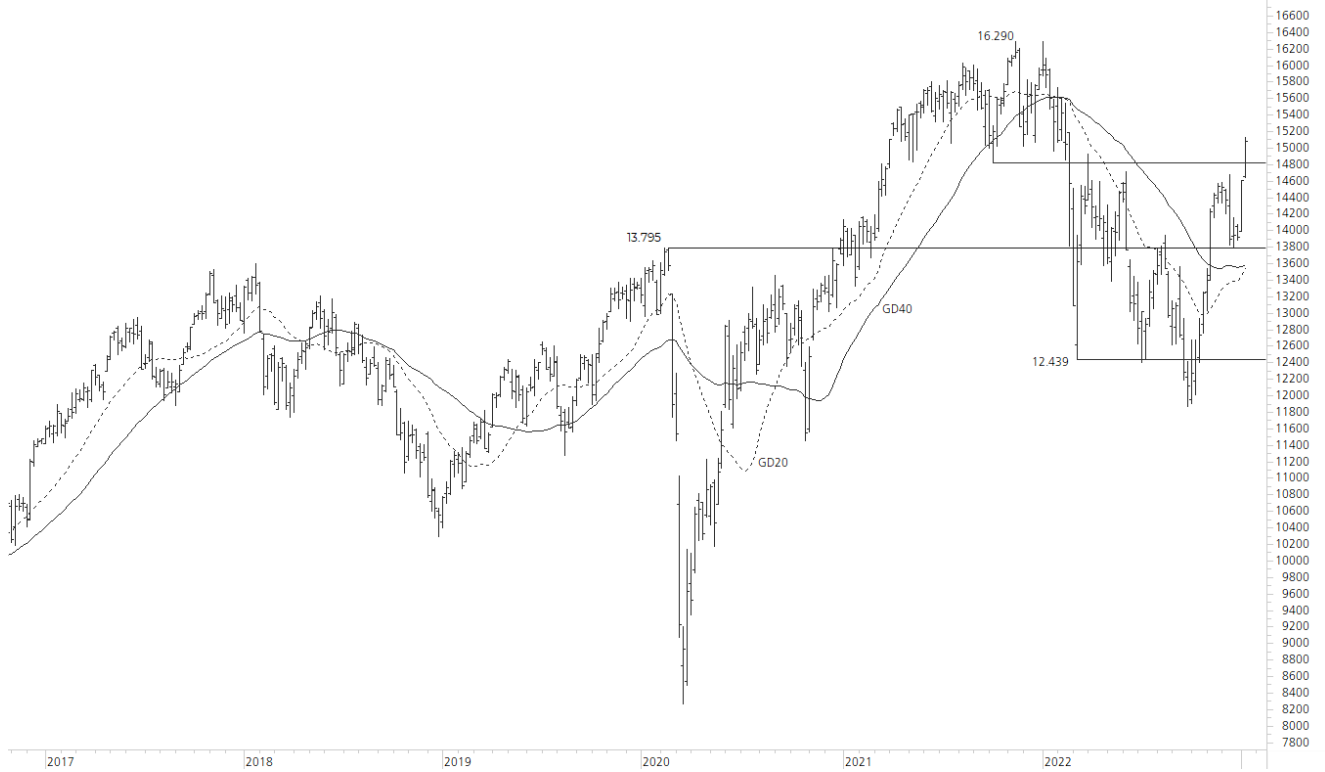
1-Jahres-Chart | DAX | Aktueller Kurs: 15.086,52 Punkte

Stand: 16.01.2023, 7:00 Uhr, Quelle: Prime Quants



5-Jahres-Chart | DAX | Aktueller Kurs: 15.086,52 Punkte

Stand: 16.01.2023, 7:00 Uhr, Quelle: Prime Quants



Entwicklung

	akt. Werte
Tag	0,19%
5 Tage	3,26%
20 Tage	7,87%
52 Wochen	-5,02%
im Januar	8,35%
im Jahr 2023	8,35%

Hoch- / Tiefpunkte

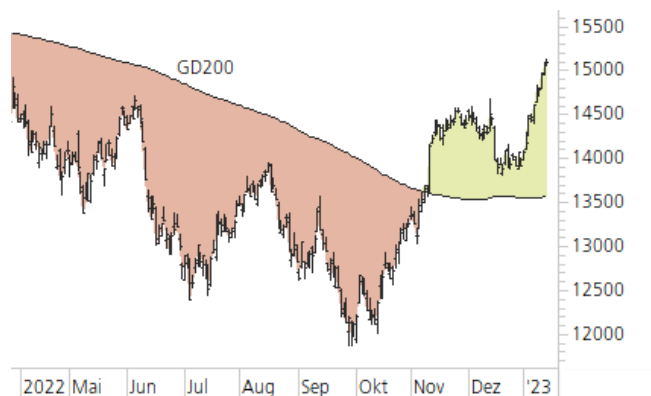
	akt. Werte
52-Wochenhoch	15.970,70
52-Wochenhoch-Abstand	-5,54%
52-Wochentief	11.862,84
52-Wochentief-Abstand	27,17%
Allzeithoch	16.290,19
Allzeithoch-Abstand	-7,39%

Trend

	akt. Werte
200-Tage-Linie	13.568,33
Abstand 200-Tage-Linie	11,19%
Status (langfristig)	aufwärts
100-Tage-Linie	13.505,51
Abstand 100-Tage-Linie	11,71%
Status (mittelfristig)	aufwärts
50-Tage-Linie	14.275,71
Abstand 50-Tage-Linie	5,68%
Status (kurzfristig)	aufwärts

Trend-Chart

Stand: 16.01.2023, 7:00 Uhr, Quelle: Prime Quants



KeyInvest DailyTrader

NASDAQ 100 Am Volumenmaximum

Für den Nasdaq 100 ging es am Freitag mit dem Top bei 11.548 Punkten nicht nur auf ein neues Monatshoch, sondern auch direkt an das Volumenmaximum.

Rückblick: Der Ausbruch über die 11.000er-Barriere vom 6. Januar wurde in der zweiten Januar-Woche mit weiteren Kursanstiegen bestätigt. Dabei stiegen die Tech-Werte vom Wochentief, das am Dienstag bei 11.051 markiert wurde, bis auf das neue Januar-Top bei 11.548 Zählern. Damit ist der Index über den GD100 gesprungen und punktgenau an das Volumenmaximum (= Level mit dem meisten Handelsvolumen seit März 2020) herangelaufen, das sich zwischen 11.500 und 11.550 erstreckt.

Ausblick: Das aktuelle Aufwärtsmomentum hat im Nasdaq 100 für eine bisherige 2023er-Bilanz von 5,5% gesorgt und den Index mittlerweile über mehrere wichtige Widerstände

getragen. Das Long-Szenario: Um den Hochlauf vom Freitag erfolgreich abzuschließen, sollte das Aktienbarometer jetzt per Tagesschluss über das Volumenmaximum und damit über 11.550 steigen. Anschließend müsste der Ausbruch mit weiteren Kursanstiegen gefestigt werden, wofür sich das Oktober-Top bei 11.682 als mögliche Zielzone anbieten würde. Der nächste Widerstand wäre dann bereits an der 12.000er-Barriere zu finden. Gelingt dort der Break, könnte ein Sprint an den GD200 (12.135) folgen. Das Short-Szenario: Auf der Unterseite sollte zunächst auf den GD100 bei aktuell 11.523 geachtet werden. Ein Schlusskurs unterhalb dieser Haltelinie dürfte einen Test der 11.500er-Marke und des Mai-Tiefs (11.492) nach sich ziehen. Geht der schief, müsste mit einem Rücksetzer bis an die schnell laufende 50-Tage-Linie (11.366) gerechnet werden. Kommt es indes zu einem größeren Pullback, sollte ein Rückfall an das Juni-Tief bei 11.037 und/oder an die 11.000er-Schwelle einkalkuliert werden.

Long-Produkte Nasdaq 100

	Turbo OS	Turbo OS
WKN	ULOHPV	UL06NB
SL/KO/Strike	10.185,56	10.644,46
Hebel	8,44	12,56
Briefkurs	12,61 EUR	8,48 EUR

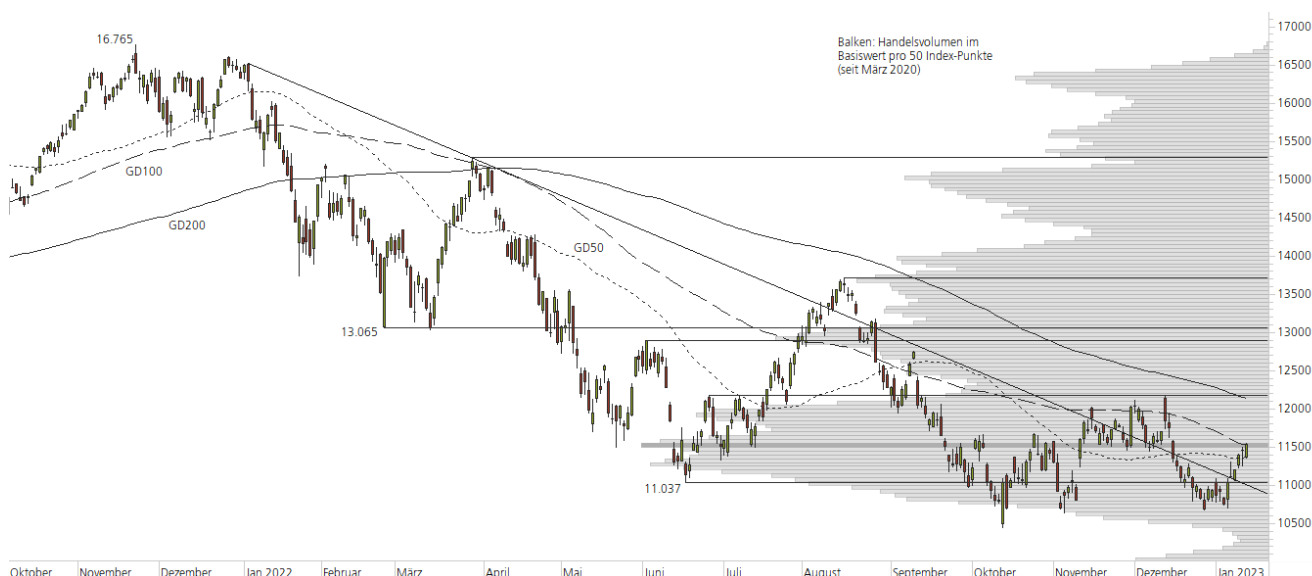
Short-Produkte Nasdaq 100

	Turbo OS	Turbo OS
WKN	UK47HF	UK56J8
SL/KO/Strike	12.898,72	12.441,96
Hebel	8,35	12,41
Briefkurs	12,71 EUR	8,55 EUR

Die Produktdokumentation, d.h. der Prospekt und das Basisinformationsblatt (BIB), sowie Informationen zu Chancen und Risiken, finden Sie unter: <https://keyinvest-de.ubs.com>

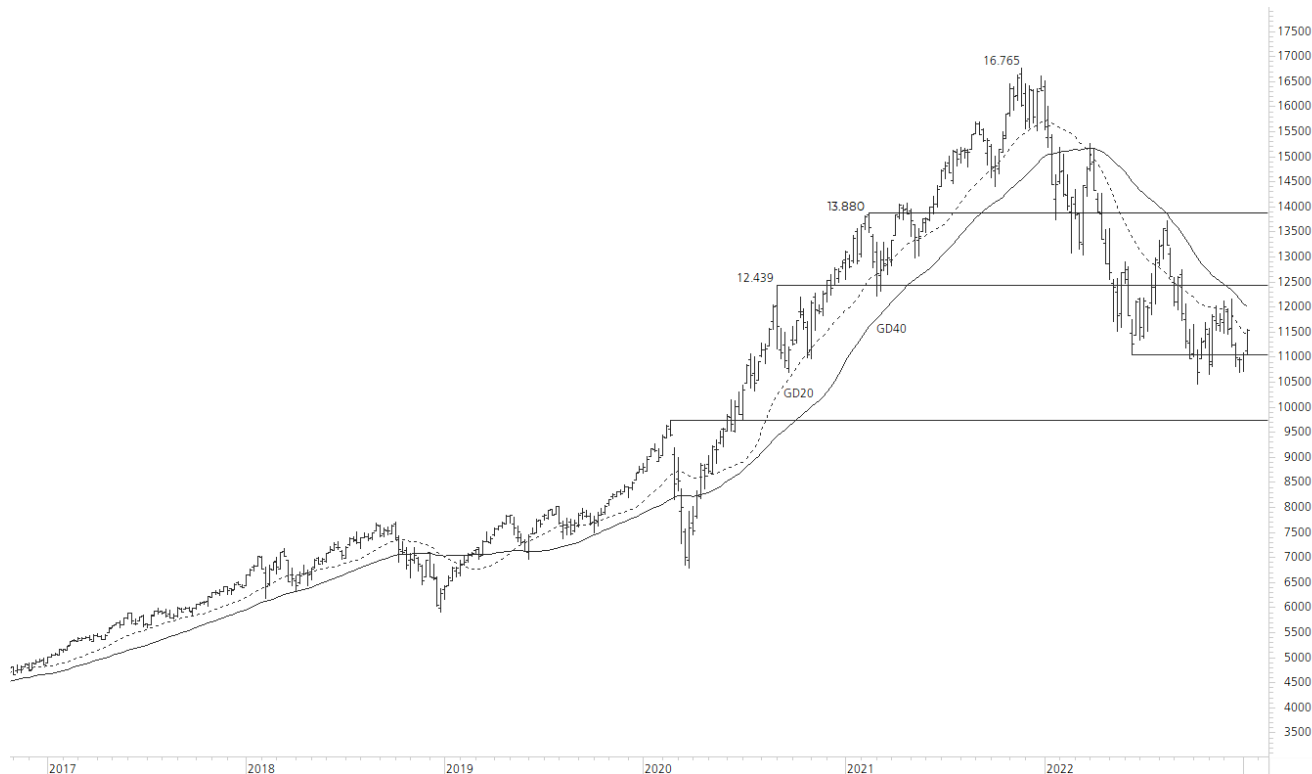
1-Jahres-Chart | Nasdaq 100 | Aktueller Kurs: 11.541,48 Punkte

Stand: 16.01.2023, 7:00 Uhr, Quelle: Prime Quants



5-Jahres-Chart | Nasdaq 100 | Aktueller Kurs: 11.541,48 Punkte

Stand: 16.01.2023, 7:00 Uhr, Quelle: Prime Quants


Entwicklung

	akt. Werte
Tag	0,71%
5 Tage	4,54%
20 Tage	-1,70%
52 Wochen	-26,07%
im Januar	5,50%
im Jahr 2023	5,50%

Hoch- / Tiefpunkte

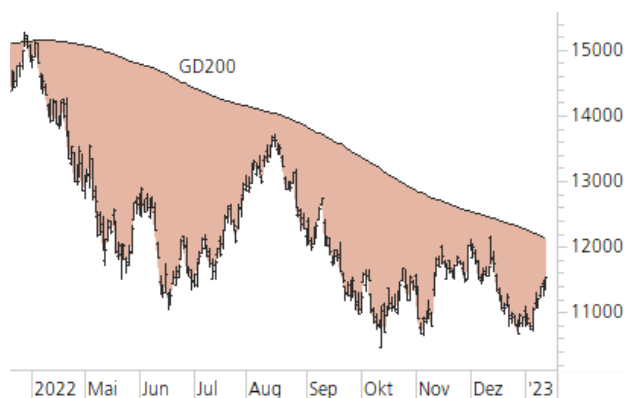
	akt. Werte
52-Wochenhoch	15.617,18
52-Wochenhoch-Abstand	-26,10%
52-Wochentief	10.440,64
52-Wochentief-Abstand	10,54%
Allzeithoch	16.764,86
Allzeithoch-Abstand	-31,16%

Trend

	akt. Werte
200-Tage-Linie	12.134,70
Abstand 200-Tage-Linie	-4,89%
Status (langfristig)	abwärts
100-Tage-Linie	11.523,33
Abstand 100-Tage-Linie	0,16%
Status (mittelfristig)	aufwärts
50-Tage-Linie	11.365,51
Abstand 50-Tage-Linie	1,55%
Status (kurzfristig)	aufwärts

Trend-Chart

Stand: 16.01.2023, 7:00 Uhr, Quelle: Prime Quants



Rechtliche Hinweise

Herausgeberin dieser Werbemitteilung ist die UBS Europe SE, Bockenheimer Landstraße 2-4, 60306 Frankfurt am Main ("UBS") eine Tochtergesellschaft von UBS AG.

Die Werbemitteilung unterliegt ausschließlich deutschem Recht. Die Werbemitteilung dient lediglich allgemeinen Zwecken und stellt keineswegs eine Aufforderung zum Kauf oder Verkauf von Wertpapieren, Derivaten oder Finanzdienstleistungen dar. Sie berücksichtigt weder spezielle Anlageziele noch die finanzielle Situation oder besondere Bedürfnisse des Empfängers und ersetzt keine eingehende Beratung mit weiteren zeitnahen Informationen. UBS erteilt keine Steuerberatung. Wir raten Ihnen, vor einer möglichen Investition Ihren Anlage-, Steuer- oder Rechtsberater bezüglich möglicher – einschließlich steuertechnischer Auswirkungen einer Investition zu konsultieren. Bitte berücksichtigen Sie, dass die Emittentin und oder eine andere Konzerngesellschaft der UBS AG (oder Mitarbeiter derselben) jederzeit Finanzinstrumente, die in diesem Dokument erwähnt sind, einschließlich Derivate auf solche Finanzinstrumente kaufen oder verkaufen können. Außerdem können sie als Auftraggeber beziehungsweise Mandatsträger auftreten oder für die Emittentin bzw. mit ihm verbundene Unternehmen Beratungs- oder andere Dienstleistungen erbringen.

Die vorliegende Werbemitteilung genügt nicht allen gesetzlichen Anforderungen zur Gewährleistung der Unvoreingenommenheit von Finanzanalysen und unterliegt nicht einem Verbot des Handels vor der Veröffentlichung von Finanzanalysen. Frühere Wertentwicklungen, Simulationen oder Prognosen sind keine verlässlichen Indikatoren für die zukünftige Wertentwicklung. Die Werbemitteilung und die darin enthaltenen Informationen sind ausschließlich für Personen mit Domizil Deutschland, Luxemburg oder Österreich gedacht. Sie dürfen unter keinen Umständen in Rechtsordnungen verbreitet werden, in denen eine solche Verbreitung gegen geltende Gesetze oder Regulierungen verstößt. Sie dürfen insbesondere nicht in den USA und/oder an US-Personen oder in Rechtsordnungen verteilt werden, in denen der Vertrieb durch uns eingeschränkt ist.

Die in dieser Werbemitteilung verwendeten Informationen beruhen auf Quellen, die UBS für verlässlich hält. Eine Gewähr für deren Richtigkeit und Vollständigkeit kann UBS jedoch nicht übernehmen. UBS übernimmt keinerlei Haftung für die Verwendung dieser Werbemitteilung oder deren Inhalt. Die darin enthaltenen produktspezifischen Informationen basieren auf Angaben, die dem Wertpapierprospekt entnommen sind. Rechtlich maßgeblich ist jedoch nur der Wertpapierprospekt, der bei Interesse bei UBS Europe SE, Postfach 102042, 60020 Frankfurt am Main, angefordert werden kann.

Die vorliegende Werbemitteilung sollte daher nur in Verbindung mit diesem gelesen werden. Weitere Informationen sind auf Anfrage erhältlich. Ohne Genehmigung von UBS darf die vorliegende Werbemitteilung – einschließlich aller ihrer Teile – weder vervielfältigt noch verteilt werden. UBS untersagt ausdrücklich die Weiterleitung der vorliegenden Werbemitteilung – sei es über das Internet oder anderweitig – und übernimmt keine Haftung für diesbezügliche Handlungen Dritter.

Diese Werbemitteilung enthält Inhalte Dritter und Links zu Webseiten Dritter. Diese Inhalte und Links dienen ausschließlich der Benutzerfreundlichkeit und Information. UBS besitzt keine Kontrolle über die Inhalte oder Webseiten Dritter, übernimmt keinerlei Verantwortung oder Gewähr für diese Inhalte oder Webseiten und macht diesbezüglich keinerlei Zusicherungen. Dies schließt unter anderem die Richtigkeit, den Inhalt, die Qualität oder die Aktualität dieser Webseiten ein.

Warnhinweis: Sie sind im Begriff, ein Produkt zu erwerben, das nicht einfach ist und schwer zu verstehen sein kann. Die vorstehenden Informationen dienen ausschließlich Informations- und Marketingzwecken und stellen weder ein Angebot noch eine Aufforderung zur Abgabe eines Angebots zum Kauf oder Verkauf von bestimmten Produkten dar. Es ist zu beachten, dass die Billigung des Wertpapierprospekts von einer zuständigen Behörde nicht als Befürwortung des entsprechenden Produktes zu verstehen ist. Den potenziellen Anleger wird daher empfohlen den entsprechenden Wertpapierprospekt und die relevanten endgültigen Bedingungen zu lesen, bevor eine Anlageentscheidung getroffen wird, um die potenziellen Risiken und Chancen der Entscheidung, in das Produkt zu investieren, vollends zu verstehen.

Hinweis zu Renditeangaben: Tatsächliche Kosten wie z.B. Gebühren, Provisionen und andere Entgelte, die nicht bei der Emittentin oder Anbieterin anfallen, sind hier nicht berücksichtigt und wirken sich negativ auf die Rendite aus. Beispiel: Bei einer Anlagesumme von z.B. 1.000 EUR sind beispielhaft angenommene Gesamtkosten in Höhe von 1,2% zu berücksichtigen (Verwahrung und Verwaltung, z.B. 0,20%, inkl. MwSt., sowie einmalige Transaktionsentgelte, z.B. 1,0% für Kauf und Verkauf des Produktes). Die Bruttowertentwicklung der Anlagesumme verringert sich durch diese Kosten mit den beispielhaft angenommenen Sätzen bei beispielhaft unterstellter Laufzeit und/oder Haltedauer des Produktes. Bei 1 jähriger Laufzeit und/oder Haltedauer verringert sich die Bruttowertentwicklung um 1,2% p.a., bei 5 jähriger Laufzeit und/oder Haltedauer um 0,24% p.a. Die tatsächliche Laufzeit und/oder Haltedauer kann je nach Produkt und/oder Anlagehorizont des Investors variieren. Die tatsächlich allgemein gültigen bzw. individuell vereinbarten Kosten ergeben sich aus dem Preis- und Leistungsverzeichnis bzw. der individuellen Vereinbarung mit Ihrer Bank/ Ihre(m/s) Broker(s) und ändern das beispielhaft aufgeführte Ergebnis. Bitte erkundigen Sie sich vor einer Transaktion bei Ihrer Bank/Ihrem Broker über die tatsächlich anfallenden Kosten.

Melden Sie sich hier für den Newsletter an:
www.ubs.com/dailytrader

Hotline:
0800-800 0404 (keine Anlageberatung)

Telefon:
+49 (0) 69-1369 8989

Fax:
+49 (0) 69-1369 8174

E-mail:
invest@ubs.com

Website:
www.ubs.com/keyinvest

UBS Europe SE ist eine Aktiengesellschaft deutschen Rechts mit Sitz in Frankfurt am Main. Sie ist im Handelsregister des Amtsgerichts Frankfurt unter der Nummer HRB 107046 eingetragen. Die zuständige Aufsichtsbehörde ist die Europäische Zentralbank (EZB), (Sonnenmannstraße 22, D-60314 Frankfurt am Main), sowie hinsichtlich der Erbringung von Finanzdienstleistungen die Bundesanstalt für Finanzdienstleistungsaufsicht (Marie-Curie-Straße 24-28, D60439 Frankfurt am Main). Vorsitzender des Aufsichtsrats: Reto Francioni. Dem Vorstand gehören an: Christine Novakovic (Vorstandsvorsitzende), Heinrich Baer, Dr. Denise Bauer-Weiler, Pierre Chavenon, Georgia Paphiti, Dr. Andreas Przewloka, Tobias Vogel.
<https://www.ubs.com/global/de/legal/country/germany.html>

@ UBS 1998-2023. Das Schlüsselssymbol und UBS gehören zu den eingetragenen und nicht eingetragenen Markenzeichen von UBS. Alle Rechte vorbehalten.
[Information zu UBS | Nutzungsbedingungen](#)
[Datenschutzerklärung](#) | [Betrügerische E-Mail melden](#)

Der SMI™ Index, der SMIM™ Index und der SLI™ Index sowie entsprechende Marken sind Eigentum der SIX Swiss Exchange AG. Alle Rechte vorbehalten. Der DAX™ Index, der MDAX™ Index und der TecDAX™ Index sowie entsprechende Marken sind Eigentum der Deutsche Börse AG. Alle Rechte vorbehalten. Der S&P 500™ Index und der S&P™ BRIC 40 Index sowie entsprechende Marken sind Eigentum der Standard & Poor's Financial Services LLC. Alle Rechte vorbehalten.

Der Euro STOXX 50™ Index und der STOXX 50™ Index sowie entsprechende Marken sind Eigentum der Stoxx AG. Alle Rechte vorbehalten. Der NIKKEI 225™ Index sowie entsprechende Marken sind Eigentum der Nihon Keizai Shimbun Incorporation. Alle Rechte vorbehalten. Der CMCI™ Composite Index sowie entsprechende Marken sind Eigentum der UBS AG. Alle Rechte vorbehalten. Der FTSE™ Index sowie entsprechende Marken sind Eigentum der London Stock Exchange Group Holdings Limited. Alle Rechte vorbehalten. Der MSCI™ World Index sowie entsprechende Marken sind Eigentum der MSCI Incorporation. Alle Rechte vorbehalten. Der KOSPI™ Index sowie entsprechende Marken sind Eigentum der Korea Exchange Incorporation. Alle Rechte vorbehalten. Der HSI™ Index und der HSCIE™ Index sowie entsprechende Marken sind Eigentum der Hang Seng Data Services Limited.

Alle Rechte vorbehalten.

Unsere Datenschutzhinweise unter www.ubs.com/data-privacy-noticegermany enthalten ausführliche Informationen zur Erhebung, Verarbeitung und Offenlegung Ihrer personenbezogenen Daten durch UBS, ebenso zur Speicherfrist Ihrer personenbezogenen Daten bei UBS sowie die Begründung und personenbezogenen Rechtsgrundlage Daten und für die Informationen Nutzung zu Ihrer unseren Schutzmaßnahmen. Weiterhin finden Sie dort Informationen zu Ihren persönlichen Rechten.

Impressum

Herausgeber: UBS Europe SE,
Bockenheimer Landstraße 2-4, D-60306 Frankfurt am Main
Telefon: +49 (0)69 1369 8989 (keine Anlageberatung)
Telefax: +49-69-1369-8174
E-Mail: invest@ubs.com
Website: www.ubs.com/keyinvest
Gestaltung: Prime Quants GbR, Stephanskirchen
Text: Prime Quants GbR, Stephanskirchen
Erscheinungsweise: börsentäglich
Copyright by UBS AG
Wiedergabe, auch auszugsweise, nur unter Quellenangabe gestattet.

Alle Angaben ohne Gewähr