

KeyInvest DailyTrader

DAX Rückfall unter 15.000

Für den deutschen Leitindex ging es am gestrigen Donnerstag erstmals seit einer Woche unter die 15.000er-Marke zurück.

Rückblick: Dass der DAX zu einem Rücksetzer ansetzen könnte, hatte sich bereits mit der schwachen Nachbörse am Mittwoch abgezeichnet. Tatsächlich eröffnete das Aktienbarometer den Handel auch mit einem 66 Punkte breiten Abwärts-Gap bei 15.116 Zählern, konnte sich von dort aber noch auf das Tageshoch bei 15.134 schieben. Im Anschluss drehten die Notierungen jedoch nach unten und bauten die Verluste sukzessive aus. Nach einem Tagestief bei 14.906 Punkten stand zur Schlussglocke ein Minus von 1,7% auf 14.920 zu Buche.

Ausblick: Mit dem gestrigen Rücksetzer hat der deutsche Leitindex die Gewinne der vorangegangenen fünf Sitzungen wieder aus der Hand gegeben und ist unter die 15.000er-Schwelle zurückgefallen. Das Long-Szenario: Für

einen schnellen Rebound sollte der DAX – über das Kurslevel bei 14.925/14.935 hinweg – nach oben abfedern und erneut über die 15.000er-Barriere steigen. Gelingt der Re-Break per Tagesschluss, könnte eine Erholung bis an den Bremsbereich um 15.084/15.095 folgen. Darüber hätten die Kurse dann Platz bis an die Volumenspitze bei 15.225/15.250 und/oder das amtierende Januar-Top bei 15.270 Zählern. Das Short-Szenario: Nachdem der DAX gestern unterhalb von 14.925/14.935 Punkten aus dem Handel gegangen ist, kann das gestrige Tagestief nun als erste Unterstützung gewertet werden. Darunter sollte das 2021er-Oktober-Tief bei 14.819 stützend wirken, bevor die 14.800er-Marke als möglicher Halt nachrücken würde. Dreht der Index dort nicht nach oben ab (Stichwort Pullback), sondern bricht nach unten durch, müsste mit einem Test der Auffangzone aus Juni-Hoch (14.709) und Dezember-Top (14.676) gerechnet werden. Darunter ginge es dann um das April-Hoch (14.603) und die 14.600er-Marke.

Long-Produkte DAX

	Turbo OS	Turbo OS
WKN	UK86BC	UL1CVS
SL/KO/Strike	13.306,66	13.851,27
Hebel	8,83	12,93
Briefkurs	16,99 EUR	11,61 EUR

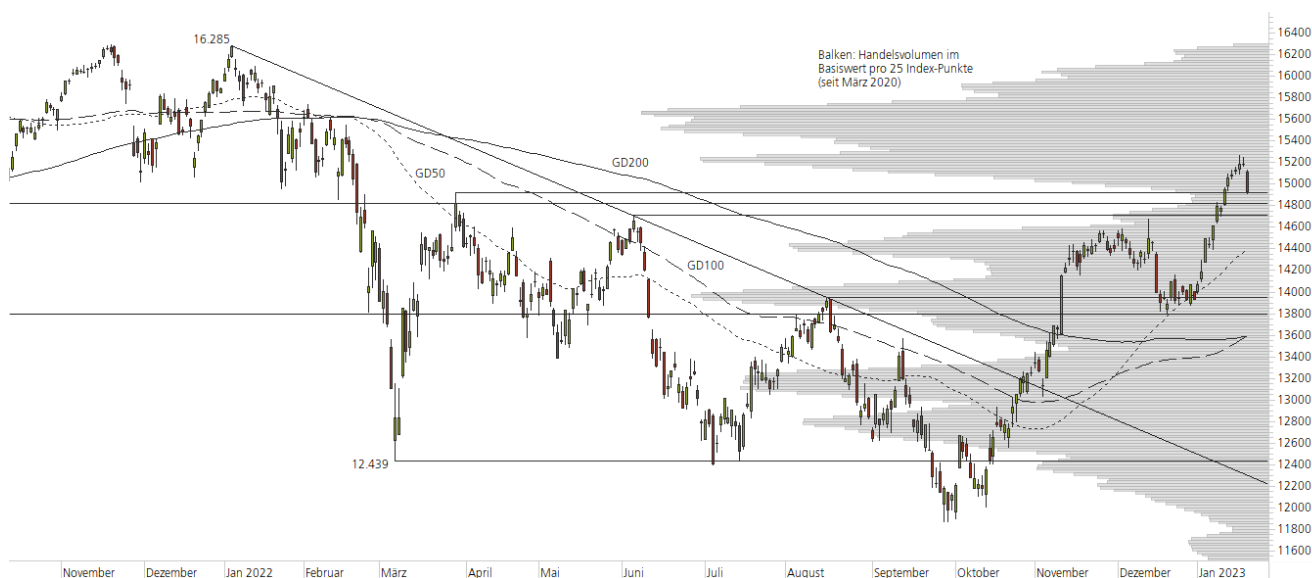
Short-Produkte DAX

	Turbo OS	Turbo OS
WKN	UH1UUW	UH2KKR
SL/KO/Strike	16.669,13	16.151,15
Hebel	8,88	12,76
Briefkurs	16,87 EUR	11,74 EUR

Die Produktdokumentation, d.h. der Prospekt und das Basisinformationsblatt (BIB), sowie Informationen zu Chancen und Risiken, finden Sie unter: <https://keyinvest-de.ubs.com>

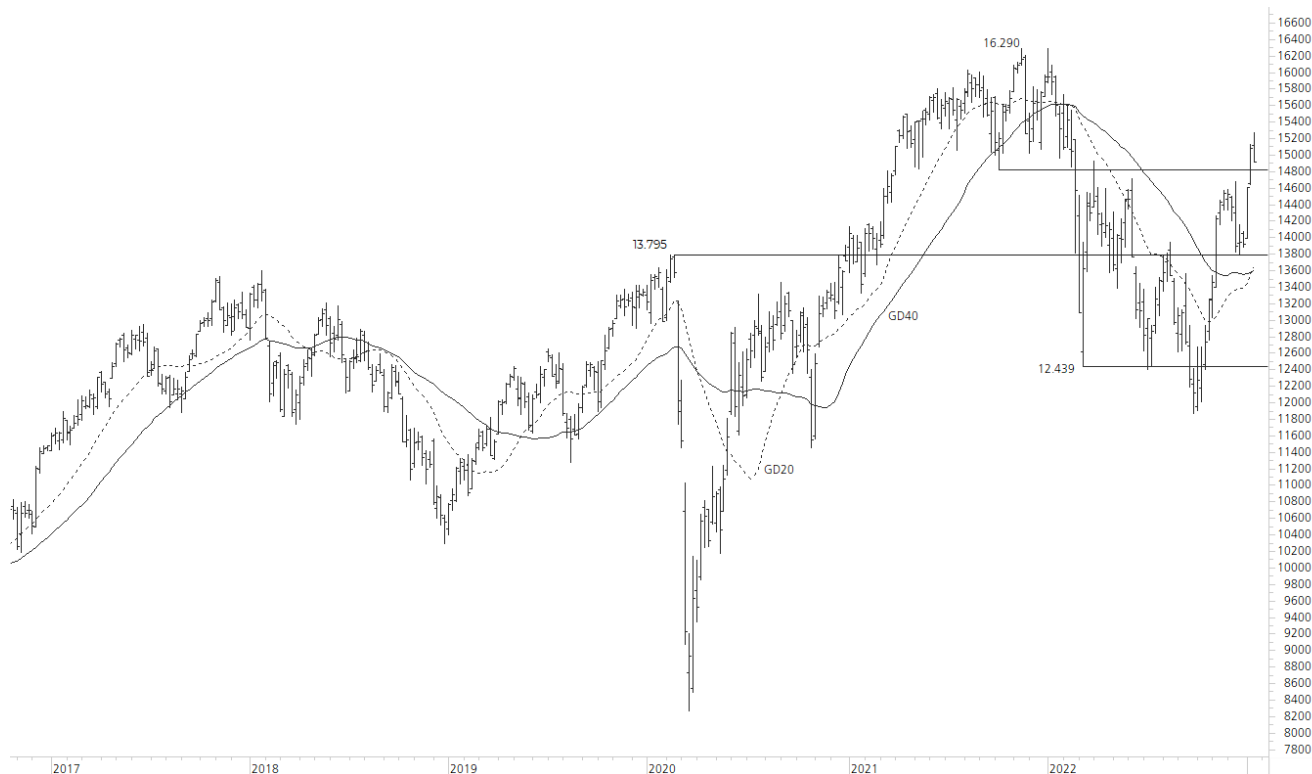
1-Jahres-Chart | DAX | Aktueller Kurs: 14.920,36 Punkte

Stand: 20.01.2023, 7:00 Uhr, Quelle: Prime Quants



5-Jahres-Chart | DAX | Aktueller Kurs: 14.920,36 Punkte

Stand: 20.01.2023, 7:00 Uhr, Quelle: Prime Quants


Entwicklung

	akt. Werte
Tag	-1,72%
5 Tage	-0,92%
20 Tage	5,83%
52 Wochen	-6,23%
im Januar	7,16%
im Jahr 2023	7,16%

Hoch- / Tiefpunkte

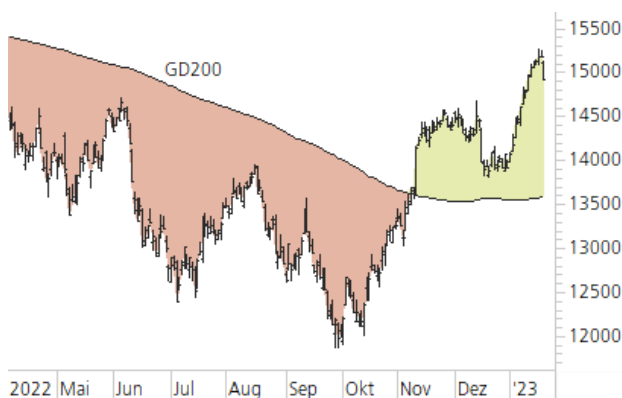
	akt. Werte
52-Wochenhoch	15.912,33
52-Wochenhoch-Abstand	-6,23%
52-Wochtief	11.862,84
52-Wochtief-Abstand	25,77%
Allzeithoch	16.290,19
Allzeithoch-Abstand	-8,41%

Trend

	akt. Werte
200-Tage-Linie	13.586,92
Abstand 200-Tage-Linie	9,81%
Status (langfristig)	aufwärts
100-Tage-Linie	13.593,13
Abstand 100-Tage-Linie	9,76%
Status (mittelfristig)	aufwärts
50-Tage-Linie	14.397,21
Abstand 50-Tage-Linie	3,63%
Status (kurzfristig)	aufwärts

Trend-Chart

Stand: 20.01.2023, 7:00 Uhr, Quelle: Prime Quants



KeyInvest DailyTrader

NETFLIX Fester nach den Zahlen

Nach Vorlage der Geschäftszahlen für das vierte Quartal konnte die Netflix-Aktie in einer ersten Reaktion nachbörslich zeitweise mehr als 6% zulegen.

Rückblick: Die Netflix-Papiere haben im vergangenen Jahr 51% an Wert verloren. Mit einem massiven Abwärts-Gap stürzte die Aktie dabei allein am 20. April um 35,1% in die Tiefe. Nach einer Erholung in der zweiten Jahreshälfte – in der auch der GD200 zurückerobert werden konnte – und einem festeren 2023er-Auftakt wurde diese Lücke mittlerweile wieder geschlossen. Die obere Begrenzung des Gaps stellt allerdings noch immer einen Widerstand dar. Ausblick: In den ersten beiden Handelswochen des neuen Jahres konnte die Netflix-Aktie zwischenzeitlich zwar 12,9% zulegen, fiel in den vergangenen Sitzungen jedoch wieder unter das Dezember-Top bei 332,72 USD zurück.

Das Long-Szenario: Auf der Oberseite bilden das März-Tief, das Dezember-Hoch, die obere Kante des Gaps vom 20. April sowie die obere Begrenzung des November-Trendkanals zwischen 329,82 USD und 342,00 USD eine massive Barriere. Gelingt der Sprung über diesen Widerstandsbereich per Tagesschluss, hätten die Notierungen Platz für einen Anstieg an das 2019er-Hoch bei 385,99 USD. Darüber dürften anschließend das April- und März-Top bei 396,02 USD bzw. 396,50 USD bremsend wirken, bevor die runde 400er-Marke in den Fokus rücken würde. Das Short-Szenario: Auf der Unterseite lässt sich der erste Halt an der 300er-Schwelle festmachen. Darunter ginge es um 2020er-Tief bei 290,25 USD. Sollten die Kurse auch diese Unterstützung unterbieten, wäre ein Test der unteren Kanalbegrenzung bei 283,00 USD möglich. Fällt die Aktie aus dem Kanal nach unten heraus und unterbietet dabei auch das Dezember-Tief bei 273,41 USD, müsste mit einem Rücksetzer an den GD100 (272,68 USD) oder GD200 (245,45 USD) gerechnet werden.

Long-Produkte Netflix

	Turbo OS	Turbo OS
WKN	UK8M45	UK8VCM
SL/KO/Strike	220,49	257,58
Hebel	3,20	5,09
Briefkurs	9,23 EUR	5,81 EUR

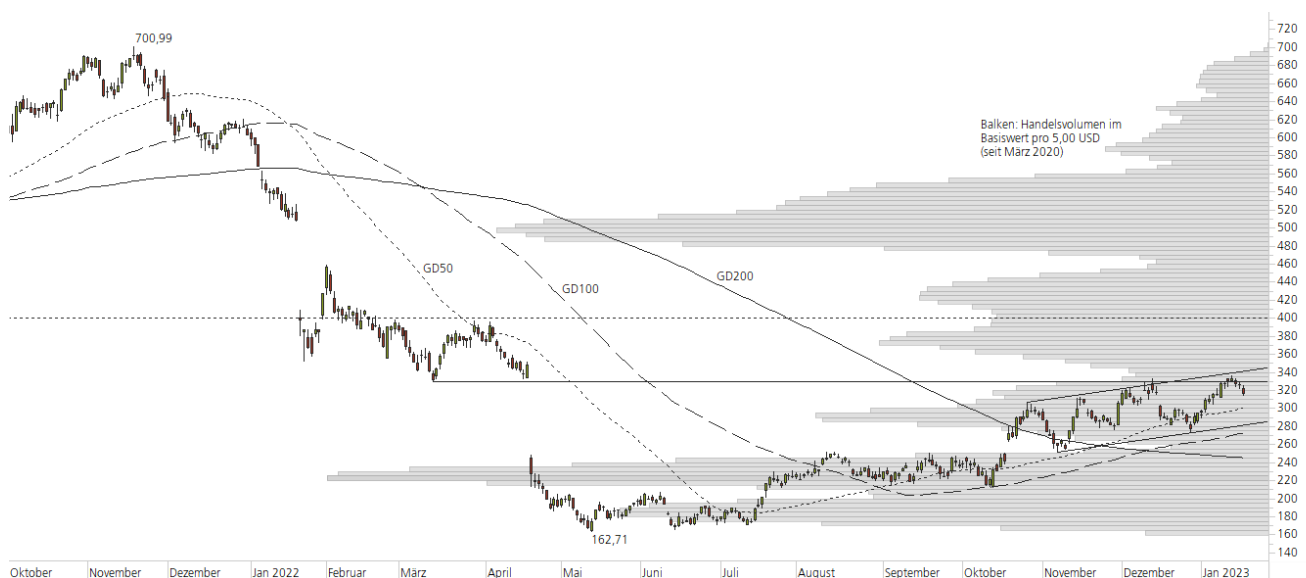
Short-Produkte Netflix

	Turbo OS	Turbo OS
WKN	UK9GF0	UK95WF
SL/KO/Strike	411,05	374,04
Hebel	3,27	5,32
Briefkurs	8,89 EUR	5,47 EUR

Die Produktdokumentation, d.h. der Prospekt und das Basisinformationsblatt (BIB), sowie Informationen zu Chancen und Risiken, finden Sie unter: <https://keyinvest-de.ubs.com>

1-Jahres-Chart | Netflix | Aktueller Kurs: 315,78 USD

Stand: 20.01.2023, 7:00 Uhr, Quelle: Prime Quants



5-Jahres-Chart | Netflix | Aktueller Kurs: 315,78 USD

Stand: 20.01.2023, 7:00 Uhr, Quelle: Prime Quants


Entwicklung

	akt. Werte
Tag	-3,23%
5 Tage	-3,51%
20 Tage	9,53%
52 Wochen	-37,87%
im Januar	7,09%
im Jahr 2023	7,09%

Hoch- / Tiefpunkte

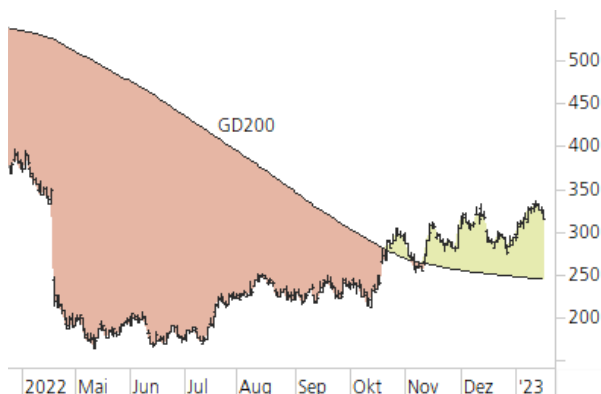
	akt. Werte
52-Wochenhoch	526,64
52-Wochenhoch-Abstand	-40,04%
52-Wochentief	162,71
52-Wochentief-Abstand	94,08%
Allzeithoch	700,99
Allzeithoch-Abstand	-54,95%

Trend

	akt. Werte
200-Tage-Linie	245,45
Abstand 200-Tage-Linie	28,65%
Status (langfristig)	aufwärts
100-Tage-Linie	272,68
Abstand 100-Tage-Linie	15,80%
Status (mittelfristig)	aufwärts
50-Tage-Linie	300,62
Abstand 50-Tage-Linie	5,04%
Status (kurzfristig)	aufwärts

Trend-Chart

Stand: 20.01.2023, 7:00 Uhr, Quelle: Prime Quants



Rechtliche Hinweise

Herausgeberin dieser Werbemitteilung ist die UBS Europe SE, Bockenheimer Landstraße 2-4, 60306 Frankfurt am Main ("UBS") eine Tochtergesellschaft von UBS AG.

Die Werbemitteilung unterliegt ausschließlich deutschem Recht. Die Werbemitteilung dient lediglich allgemeinen Zwecken und stellt keineswegs eine Aufforderung zum Kauf oder Verkauf von Wertpapieren, Derivaten oder Finanzdienstleistungen dar. Sie berücksichtigt weder spezielle Anlageziele noch die finanzielle Situation oder besondere Bedürfnisse des Empfängers und ersetzt keine eingehende Beratung mit weiteren zeitnahen Informationen. UBS erteilt keine Steuerberatung. Wir raten Ihnen, vor einer möglichen Investition Ihren Anlage-, Steuer- oder Rechtsberater bezüglich möglicher – einschließlich steuertechnischer Auswirkungen einer Investition zu konsultieren. Bitte berücksichtigen Sie, dass die Emittentin und oder eine andere Konzerngesellschaft der UBS AG (oder Mitarbeiter derselben) jederzeit Finanzinstrumente, die in diesem Dokument erwähnt sind, einschließlich Derivate auf solche Finanzinstrumente kaufen oder verkaufen können. Außerdem können sie als Auftraggeber beziehungsweise Mandatsträger auftreten oder für die Emittentin bzw. mit ihm verbundene Unternehmen Beratungs- oder andere Dienstleistungen erbringen.

Die vorliegende Werbemitteilung genügt nicht allen gesetzlichen Anforderungen zur Gewährleistung der Unvoreingenommenheit von Finanzanalysen und unterliegt nicht einem Verbot des Handels vor der Veröffentlichung von Finanzanalysen. Frühere Wertentwicklungen, Simulationen oder Prognosen sind keine verlässlichen Indikatoren für die zukünftige Wertentwicklung. Die Werbemitteilung und die darin enthaltenen Informationen sind ausschließlich für Personen mit Domizil Deutschland, Luxemburg oder Österreich gedacht. Sie dürfen unter keinen Umständen in Rechtsordnungen verbreitet werden, in denen eine solche Verbreitung gegen geltende Gesetze oder Regulierungen verstößt. Sie dürfen insbesondere nicht in den USA und/oder an US-Personen oder in Rechtsordnungen verteilt werden, in denen der Vertrieb durch uns eingeschränkt ist.

Die in dieser Werbemitteilung verwendeten Informationen beruhen auf Quellen, die UBS für verlässlich hält. Eine Gewähr für deren Richtigkeit und Vollständigkeit kann UBS jedoch nicht übernehmen. UBS übernimmt keinerlei Haftung für die Verwendung dieser Werbemitteilung oder deren Inhalt. Die darin enthaltenen produktspezifischen Informationen basieren auf Angaben, die dem Wertpapierprospekt entnommen sind. Rechtlich maßgeblich ist jedoch nur der Wertpapierprospekt, der bei Interesse bei UBS Europe SE, Postfach 102042, 60020 Frankfurt am Main, angefordert werden kann.

Die vorliegende Werbemitteilung sollte daher nur in Verbindung mit diesem gelesen werden. Weitere Informationen sind auf Anfrage erhältlich. Ohne Genehmigung von UBS darf die vorliegende Werbemitteilung – einschließlich aller ihrer Teile – weder vervielfältigt noch verteilt werden. UBS untersagt ausdrücklich die Weiterleitung der vorliegenden Werbemitteilung – sei es über das Internet oder anderweitig – und übernimmt keine Haftung für diesbezügliche Handlungen Dritter.

Diese Werbemitteilung enthält Inhalte Dritter und Links zu Webseiten Dritter. Diese Inhalte und Links dienen ausschließlich der Benutzerfreundlichkeit und Information. UBS besitzt keine Kontrolle über die Inhalte oder Webseiten Dritter, übernimmt keinerlei Verantwortung oder Gewähr für diese Inhalte oder Webseiten und macht diesbezüglich keinerlei Zusicherungen. Dies schließt unter anderem die Richtigkeit, den Inhalt, die Qualität oder die Aktualität dieser Webseiten ein.

Warnhinweis: Sie sind im Begriff, ein Produkt zu erwerben, das nicht einfach ist und schwer zu verstehen sein kann. Die vorstehenden Informationen dienen ausschließlich Informations- und Marketingzwecken und stellen weder ein Angebot noch eine Aufforderung zur Abgabe eines Angebots zum Kauf oder Verkauf von bestimmten Produkten dar. Es ist zu beachten, dass die Billigung des Wertpapierprospekts von einer zuständigen Behörde nicht als Befürwortung des entsprechenden Produktes zu verstehen ist. Den potenziellen Anleger wird daher empfohlen den entsprechenden Wertpapierprospekt und die relevanten endgültigen Bedingungen zu lesen, bevor eine Anlageentscheidung getroffen wird, um die potenziellen Risiken und Chancen der Entscheidung, in das Produkt zu investieren, vollends zu verstehen.

Hinweis zu Renditeangaben: Tatsächliche Kosten wie z.B. Gebühren, Provisionen und andere Entgelte, die nicht bei der Emittentin oder Anbieterin anfallen, sind hier nicht berücksichtigt und wirken sich negativ auf die Rendite aus. Beispiel: Bei einer Anlagesumme von z.B. 1.000 EUR sind beispielhaft angenommene Gesamtkosten in Höhe von 1,2% zu berücksichtigen (Verwahrung und Verwaltung, z.B. 0,20%, inkl. MwSt., sowie einmalige Transaktionsentgelte, z.B. 1,0% für Kauf und Verkauf des Produktes). Die Bruttowertentwicklung der Anlagesumme verringert sich durch diese Kosten mit den beispielhaft angenommenen Sätzen bei beispielhaft unterstellter Laufzeit und/oder Haltedauer des Produktes. Bei 1 jähriger Laufzeit und/oder Haltedauer verringert sich die Bruttowertentwicklung um 1,2% p.a., bei 5 jähriger Laufzeit und/oder Haltedauer um 0,24% p.a. Die tatsächliche Laufzeit und/oder Haltedauer kann je nach Produkt und/oder Anlagehorizont des Investors variieren. Die tatsächlich allgemein gültigen bzw. individuell vereinbarten Kosten ergeben sich aus dem Preis- und Leistungsverzeichnis bzw. der individuellen Vereinbarung mit Ihrer Bank/ Ihre(m/s) Broker(s) und ändern das beispielhaft aufgeführte Ergebnis. Bitte erkundigen Sie sich vor einer Transaktion bei Ihrer Bank/Ihrem Broker über die tatsächlich anfallenden Kosten.

Melden Sie sich hier für den Newsletter an:
www.ubs.com/dailytrader

Hotline:
0800-800 0404 (keine Anlageberatung)

Telefon:
+49 (0) 69-1369 8989

Fax:
+49 (0) 69-1369 8174

E-mail:
invest@ubs.com

Website:
www.ubs.com/keyinvest

UBS Europe SE ist eine Aktiengesellschaft deutschen Rechts mit Sitz in Frankfurt am Main. Sie ist im Handelsregister des Amtsgerichts Frankfurt unter der Nummer HRB 107046 eingetragen. Die zuständige Aufsichtsbehörde ist die Europäische Zentralbank (EZB), (Sonnemannstraße 22, D-60314 Frankfurt am Main), sowie hinsichtlich der Erbringung von Finanzdienstleistungen die Bundesanstalt für Finanzdienstleistungsaufsicht (Marie-Curie-Straße 24-28, D60439 Frankfurt am Main). Vorsitzender des Aufsichtsrats: Reto Francioni. Dem Vorstand gehören an: Christine Novakovic (Vorstandsvorsitzende), Heinrich Baer, Dr. Denise Bauer-Weiler, Pierre Chavenon, Georgia Paphiti, Dr. Andreas Przewloka, Tobias Vogel.
<https://www.ubs.com/global/de/legal/country/germany.html>

@ UBS 1998-2023. Das Schlüsselssymbol und UBS gehören zu den eingetragenen und nicht eingetragenen Markenzeichen von UBS. Alle Rechte vorbehalten.
[Information zu UBS | Nutzungsbedingungen](#)
[Datenschutzerklärung](#) | [Betrügerische E-Mail melden](#)

Der SMI™ Index, der SMIM™ Index und der SLI™ Index sowie entsprechende Marken sind Eigentum der SIX Swiss Exchange AG. Alle Rechte vorbehalten. Der DAX™ Index, der MDAX™ Index und der TecDAX™ Index sowie entsprechende Marken sind Eigentum der Deutsche Börse AG. Alle Rechte vorbehalten. Der S&P 500™ Index und der S&P™ BRIC 40 Index sowie entsprechende Marken sind Eigentum der Standard & Poor's Financial Services LLC. Alle Rechte vorbehalten.

Der Euro STOXX 50™ Index und der STOXX 50™ Index sowie entsprechende Marken sind Eigentum der Stoxx AG. Alle Rechte vorbehalten. Der NIKKEI 225™ Index sowie entsprechende Marken sind Eigentum der Nihon Keizai Shimbun Incorporation. Alle Rechte vorbehalten. Der CMCI™ Composite Index sowie entsprechende Marken sind Eigentum der UBS AG. Alle Rechte vorbehalten. Der FTSE™ Index sowie entsprechende Marken sind Eigentum der London Stock Exchange Group Holdings Limited. Alle Rechte vorbehalten. Der MSCI™ World Index sowie entsprechende Marken sind Eigentum der MSCI Incorporation. Alle Rechte vorbehalten. Der KOSPI™ Index sowie entsprechende Marken sind Eigentum der Korea Exchange Incorporation. Alle Rechte vorbehalten. Der HSI™ Index und der HSCET™ Index sowie entsprechende Marken sind Eigentum der Hang Seng Data Services Limited.

Alle Rechte vorbehalten.
Unsere Datenschutzhinweise unter www.ubs.com/data-privacy-noticegermany enthalten ausführliche Informationen zur Erhebung, Verarbeitung und Offenlegung Ihrer personenbezogenen Daten durch UBS, ebenso zur Speicherfrist Ihrer personenbezogenen Daten bei UBS sowie die Begründung und personenbezogenen Rechtsgrundlage Daten und für die Informationen Nutzung zu Ihrer unseren Schutzmaßnahmen. Weiterhin finden Sie dort Informationen zu Ihren persönlichen Rechten.

Impressum
Herausgeber: UBS Europe SE,
Bockenheimer Landstraße 2-4, D-60306 Frankfurt am Main
Telefon: +49 (0)69 1369 8989 (keine Anlageberatung)
Telefax: +49-69-1369-8174
E-Mail: invest@ubs.com
Website: www.ubs.com/keyinvest
Gestaltung: Prime Quants GbR, Stephanskirchen
Text: Prime Quants GbR, Stephanskirchen
Erscheinungsweise: börsentäglich
Copyright by UBS AG
Wiedergabe, auch auszugsweise, nur unter Quellenangabe gestattet.

Alle Angaben ohne Gewähr