

# KeyInvest DailyTrader

## DAX Warten auf neue Impulse

Für den DAX ging es am gestrigen Dienstag marginal abwärts, wobei die Kursspanne 124 Punkte umfasste.

Rückblick: Nach anfänglichen Gewinnen – mit dem Opening bei 15.141 notierte der DAX zunächst über dem Vortagsschluss (15.103) und stieg direkt auf das frühe Tageshoch bei 15.147 Punkten – fielen die deutschen Blue Chips anschließend in die Verlustzone zurück. Dabei rutschte das Aktienbarometer im Tief bis auf 15.023 und damit punktgenau auf das Niveau des Tagestiefs vom Montag ab. Zur Schlussglocke notierte der DAX schließlich etwas leichter bei 15.093 Zählern.

Ausblick: Wie schon am Vortag, blieben größere Impulse auch am gestrigen Dienstag zunächst aus. Damit könnte der DAX jetzt erneut in eine Seitwärtsbewegung übergehen. Das Long-Szenario: Um neue Impulse freisetzen zu können, müsste der Index im ersten Schritt die offene

Kurslücke zwischen 15.134 und 15.182 schließen, wobei im Bereich des gestrigen (und vorgestrigen Tageshochs) eine weitere Hürde entstanden ist. Sobald der DAX oberhalb von 15.182 aus dem Handel geht, wäre Raum für einen Sprint an die Volumenspitze bei 15.225/15.250, die zusätzlich vom aktuellen Januar-Hoch bei 15.270 verstärkt wird. Darüber würden die Chartmarken bei 15.500 und 15.600 als Widerstände nachrücken. Das Short-Szenario: Mit einem Endstand bei 15.093 ist das Aktienbarometer gestern an der Haltezone bei 15.095/15.084 aus dem Handel gegangen. Ein Schlusskurs unterhalb dieses Niveaus dürfte einen Test der 15.000er-Schwelle begünstigen. Fallen die Kurse unter diesen Halt, müsste mit einem Rückfall bis 14.935/14.925 gerechnet werden. Die nächsten Unterstützungen wären dann am 2021er-Oktober-Tief (14.819) und an der 14.800er-Marke zu finden, bevor bei anhaltendem Verkaufsdruck auch die Auffangzone aus Juni-Hoch (14.709) und Dezember-Top (14.676) auf den Prüfstand gestellt werden könnte.

### Long-Produkte DAX

	Turbo OS	Turbo OS
WKN	UK8UY5	UL1E9K
SL/KO/Strike	13.396,71	13.910,94
Hebel	8,75	12,41
Briefkurs	17,28 EUR	12,19 EUR

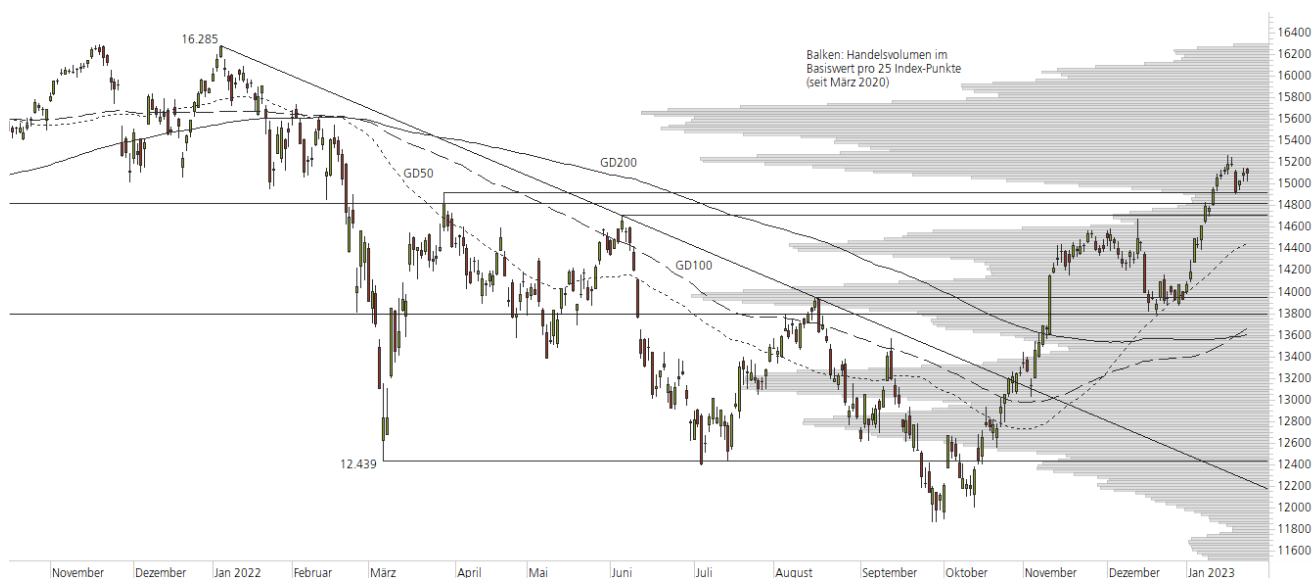
### Short-Produkte DAX

	Turbo OS	Turbo OS
WKN	UH3MFE	UH0FYU
SL/KO/Strike	16.895,95	16.308,56
Hebel	8,43	12,49
Briefkurs	17,92 EUR	12,09 EUR

Die Produktdokumentation, d.h. der Prospekt und das Basisinformationsblatt (BIB), sowie Informationen zu Chancen und Risiken, finden Sie unter: <https://keyinvest-de.ubs.com>

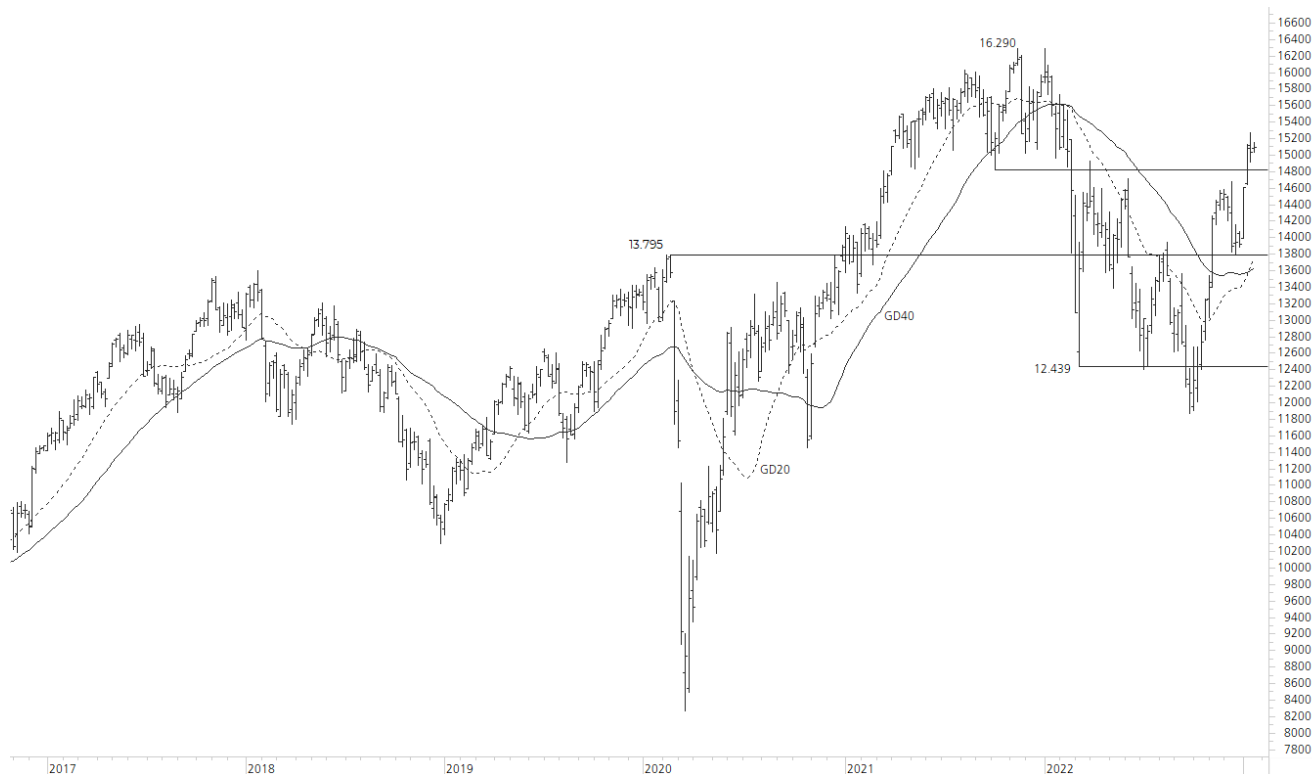
### 1-Jahres-Chart | DAX | Aktueller Kurs: 15.093,11 Punkte

Stand: 25.01.2023, 7:00 Uhr, Quelle: Prime Quants



**5-Jahres-Chart | DAX | Aktueller Kurs: 15.093,11 Punkte**

Stand: 25.01.2023, 7:00 Uhr, Quelle: Prime Quants


**Entwicklung**

	akt. Werte
Tag	-0,07%
5 Tage	-0,62%
20 Tage	7,85%
52 Wochen	-0,20%
im Januar	8,40%
im Jahr 2023	8,40%

**Hoch- / Tiefpunkte**

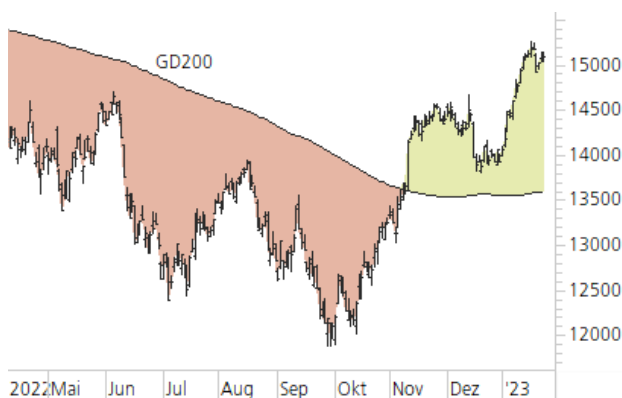
	akt. Werte
52-Wochenhoch	15.736,52
52-Wochenhoch-Abstand	-4,09%
52-Wochentief	11.862,84
52-Wochentief-Abstand	27,23%
Allzeithoch	16.290,19
Allzeithoch-Abstand	-7,35%

**Trend**

	akt. Werte
200-Tage-Linie	13.601,24
Abstand 200-Tage-Linie	10,97%
Status (langfristig)	aufwärts
100-Tage-Linie	13.661,02
Abstand 100-Tage-Linie	10,48%
Status (mittelfristig)	aufwärts
50-Tage-Linie	14.448,12
Abstand 50-Tage-Linie	4,46%
Status (kurzfristig)	aufwärts

**Trend-Chart**

Stand: 25.01.2023, 7:00 Uhr, Quelle: Prime Quants



# KeyInvest DailyTrader

## ALPHABET INC. C Bodenbildung im Chart?

Mit einer starken Erholungsbewegung ist die Alphabet-Aktie erstmals seit Anfang Dezember zwischenzeitlich wieder über die runde 100er-Marke gestiegen.

Rückblick: Die Aktie der Google-Mutter Alphabet hat im vergangenen Jahr 38,7% an Wert verloren – allein im Dezember rauschten die Kurse 12,5% nach unten, womit das Volumenmaximum wiederholt auf den Prüfstand gestellt wurde. Letztlich mit Erfolg, denn ausgehend von diesem Level kam es im neuen Jahr zu einer Erholung. Dabei ging es vor allem am Donnerstag (+2,3%), Freitag (+5,7%) und Montag (+1,9%) deutlich nach oben. Ausblick: Im Chart der Alphabet-Aktie zeichnet sich nach der jüngsten Erholung ein möglicher Boden ab. Um diesen jedoch zu festigen, sind weitere Kursgewinne nötig. Das Long-Szenario: Auf der Oberseite sollte – nach dem

gestrigen Konsolidierungstag (-2%) – die runde 100er-Marke nun erneut überboten werden. Zur Bestätigung wäre darüber der Anstieg über die Volumenspitze bei 102,50/103,00 USD nötig. Gelingt dort der Break, würden die Kurse auch das Mai-Tief bei 102,21 USD und das Dezember-Top bei 102,59 USD überbieten. Oberhalb von 103,00 USD wären anschließend das Juli-Tief (104,76 USD) und das Oktober-Hoch (105,10 USD) als nächste Hürden zu nennen, bevor ein Heranlaufen an die 200-Tage-Linie bei 106,54 USD möglich werden könnte. Das Short-Szenario: Auf der Unterseite kann die erste Unterstützung am gestrigen Tagestief bei 98,70 USD festgemacht werden. Darunter könnte es zu einer Korrektur an die 100-Tage-Linie kommen, die aktuell bei 96,94 USD verläuft. Sollte die Aktie unter den GD100 zurückfallen, müsste auf die offene Kurslücke vom vergangenen Freitag zwischen 95,91 USD und 93,91 USD geachtet werden. Bei einem möglichen Gap-Close wäre gleichzeitig auch ein Test der 50-Tage-Linie denkbar, die bei 93,94 USD stützend wirken dürfte.

### Long-Produkte Alphabet Inc. C

	Turbo OS	Turbo OS
WKN	UK7YHU	UK8SWY
SL/KO/Strike	76,52	84,00
Hebel	4,28	6,27
Briefkurs	2,14 EUR	1,46 EUR

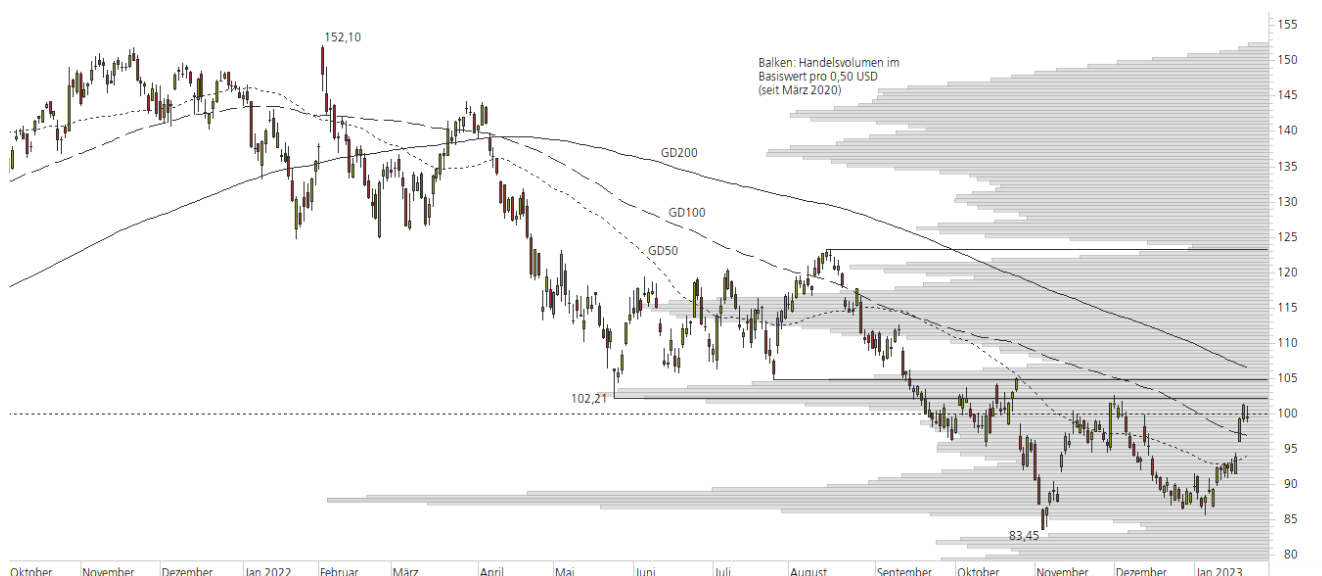
### Short-Produkte Alphabet Inc. C

	Turbo OS	Turbo OS
WKN	UK6A9A	UK47NG
SL/KO/Strike	121,61	114,37
Hebel	4,29	6,24
Briefkurs	2,11 EUR	1,45 EUR

Die Produktdokumentation, d.h. der Prospekt und das Basisinformationsblatt (BIB), sowie Informationen zu Chancen und Risiken, finden Sie unter: <https://keyinvest-de.ubs.com>

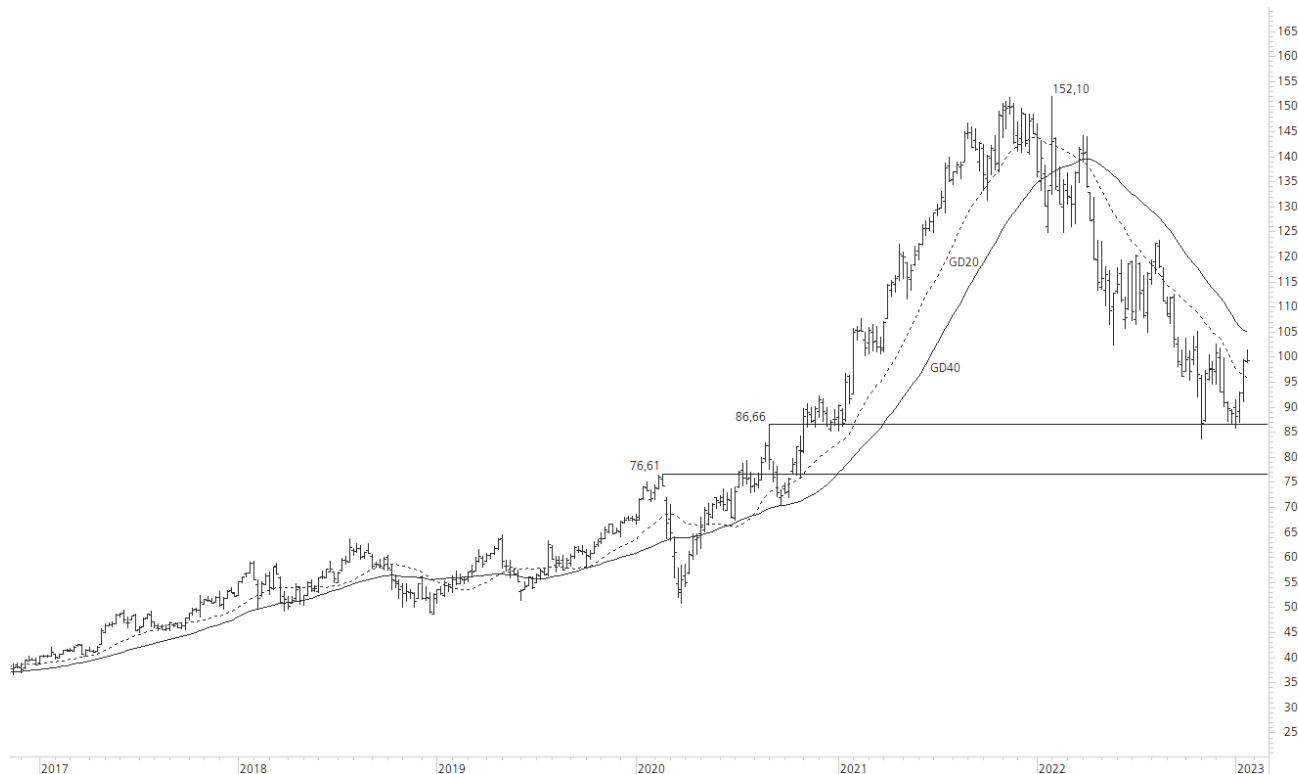
### 1-Jahres-Chart | Alphabet Inc. C | Aktueller Kurs: 99,21 USD

Stand: 25.01.2023, 7:00 Uhr, Quelle: Prime Quants



**5-Jahres-Chart | Alphabet Inc. C | Aktueller Kurs: 99,21 USD**

Stand: 25.01.2023, 7:00 Uhr, Quelle: Prime Quants


**Entwicklung**

	akt. Werte
Tag	-1,98%
5 Tage	7,65%
20 Tage	12,41%
52 Wochen	-21,72%
im Januar	11,81%
im Jahr 2023	11,81%

**Hoch- / Tiefpunkte**

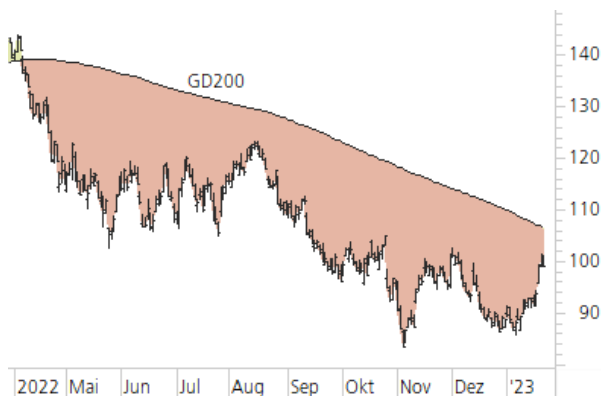
	akt. Werte
52-Wochenhoch	152,10
52-Wochenhoch-Abstand	-34,77%
52-Wochtief	83,45
52-Wochtief-Abstand	18,89%
Allzeithoch	152,10
Allzeithoch-Abstand	-34,77%

**Trend**

	akt. Werte
200-Tage-Linie	106,54
Abstand 200-Tage-Linie	-6,88%
Status (langfristig)	abwärts
100-Tage-Linie	96,94
Abstand 100-Tage-Linie	2,34%
Status (mittelfristig)	aufwärts
50-Tage-Linie	93,94
Abstand 50-Tage-Linie	5,61%
Status (kurzfristig)	aufwärts

**Trend-Chart**

Stand: 25.01.2023, 7:00 Uhr, Quelle: Prime Quants



## Rechtliche Hinweise

Herausgeberin dieser Werbemitteilung ist die UBS Europe SE, Bockenheimer Landstraße 2-4, 60306 Frankfurt am Main ("UBS") eine Tochtergesellschaft von UBS AG.

Die Werbemitteilung unterliegt ausschließlich deutschem Recht. Die Werbemitteilung dient lediglich allgemeinen Zwecken und stellt keineswegs eine Aufforderung zum Kauf oder Verkauf von Wertpapieren, Derivaten oder Finanzdienstleistungen dar. Sie berücksichtigt weder spezielle Anlageziele noch die finanzielle Situation oder besondere Bedürfnisse des Empfängers und ersetzt keine eingehende Beratung mit weiteren zeitnahen Informationen. UBS erteilt keine Steuerberatung. Wir raten Ihnen, vor einer möglichen Investition Ihren Anlage-, Steuer- oder Rechtsberater bezüglich möglicher – einschließlich steuertechnischer Auswirkungen einer Investition zu konsultieren. Bitte berücksichtigen Sie, dass die Emittentin und oder eine andere Konzerngesellschaft der UBS AG (oder Mitarbeiter derselben) jederzeit Finanzinstrumente, die in diesem Dokument erwähnt sind, einschließlich Derivate auf solche Finanzinstrumente kaufen oder verkaufen können. Außerdem können sie als Auftraggeber beziehungsweise Mandatsträger auftreten oder für die Emittentin bzw. mit ihm verbundene Unternehmen Beratungs- oder andere Dienstleistungen erbringen.

Die vorliegende Werbemitteilung genügt nicht allen gesetzlichen Anforderungen zur Gewährleistung der Unvoreingenommenheit von Finanzanalysen und unterliegt nicht einem Verbot des Handels vor der Veröffentlichung von Finanzanalysen. Frühere Wertentwicklungen, Simulationen oder Prognosen sind keine verlässlichen Indikatoren für die zukünftige Wertentwicklung. Die Werbemitteilung und die darin enthaltenen Informationen sind ausschließlich für Personen mit Domizil Deutschland, Luxemburg oder Österreich gedacht. Sie dürfen unter keinen Umständen in Rechtsordnungen verbreitet werden, in denen eine solche Verbreitung gegen geltende Gesetze oder Regulierungen verstößt. Sie dürfen insbesondere nicht in den USA und/oder an US-Personen oder in Rechtsordnungen verteilt werden, in denen der Vertrieb durch uns eingeschränkt ist.

Die in dieser Werbemitteilung verwendeten Informationen beruhen auf Quellen, die UBS für verlässlich hält. Eine Gewähr für deren Richtigkeit und Vollständigkeit kann UBS jedoch nicht übernehmen. UBS übernimmt keinerlei Haftung für die Verwendung dieser Werbemitteilung oder deren Inhalt. Die darin enthaltenen produktspezifischen Informationen basieren auf Angaben, die dem Wertpapierprospekt entnommen sind. Rechtlich maßgeblich ist jedoch nur der Wertpapierprospekt, der bei Interesse bei UBS Europe SE, Postfach 102042, 60020 Frankfurt am Main, angefordert werden kann.

Die vorliegende Werbemitteilung sollte daher nur in Verbindung mit diesem gelesen werden. Weitere Informationen sind auf Anfrage erhältlich. Ohne Genehmigung von UBS darf die vorliegende Werbemitteilung – einschließlich aller ihrer Teile – weder vervielfältigt noch verteilt werden. UBS untersagt ausdrücklich die Weiterleitung der vorliegenden Werbemitteilung – sei es über das Internet oder anderweitig – und übernimmt keine Haftung für diesbezügliche Handlungen Dritter.

Diese Werbemitteilung enthält Inhalte Dritter und Links zu Webseiten Dritter. Diese Inhalte und Links dienen ausschließlich der Benutzerfreundlichkeit und Information. UBS besitzt keine Kontrolle über die Inhalte oder Webseiten Dritter, übernimmt keinerlei Verantwortung oder Gewähr für diese Inhalte oder Webseiten und macht diesbezüglich keinerlei Zusicherungen. Dies schließt unter anderem die Richtigkeit, den Inhalt, die Qualität oder die Aktualität dieser Webseiten ein.

Warnhinweis: Sie sind im Begriff, ein Produkt zu erwerben, das nicht einfach ist und schwer zu verstehen sein kann. Die vorstehenden Informationen dienen ausschließlich Informations- und Marketingzwecken und stellen weder ein Angebot noch eine Aufforderung zur Abgabe eines Angebots zum Kauf oder Verkauf von bestimmten Produkten dar. Es ist zu beachten, dass die Billigung des Wertpapierprospekts von einer zuständigen Behörde nicht als Befürwortung des entsprechenden Produktes zu verstehen ist. Den potenziellen Anleger wird daher empfohlen den entsprechenden Wertpapierprospekt und die relevanten endgültigen Bedingungen zu lesen, bevor eine Anlageentscheidung getroffen wird, um die potenziellen Risiken und Chancen der Entscheidung, in das Produkt zu investieren, vollends zu verstehen.

Hinweis zu Renditeangaben: Tatsächliche Kosten wie z.B. Gebühren, Provisionen und andere Entgelte, die nicht bei der Emittentin oder Anbieterin anfallen, sind hier nicht berücksichtigt und wirken sich negativ auf die Rendite aus. Beispiel: Bei einer Anlagesumme von z.B. 1.000 EUR sind beispielhaft angenommene Gesamtkosten in Höhe von 1,2% zu berücksichtigen (Verwahrung und Verwaltung, z.B. 0,20%, inkl. MwSt., sowie einmalige Transaktionsentgelte, z.B. 1,0% für Kauf und Verkauf des Produktes). Die Bruttowertentwicklung der Anlagesumme verringert sich durch diese Kosten mit den beispielhaft angenommenen Sätzen bei beispielhaft unterstellter Laufzeit und/oder Haltedauer des Produktes. Bei 1 jähriger Laufzeit und/oder Haltedauer verringert sich die Bruttowertentwicklung um 1,2% p.a., bei 5 jähriger Laufzeit und/oder Haltedauer um 0,24% p.a. Die tatsächliche Laufzeit und/oder Haltedauer kann je nach Produkt und/oder Anlagehorizont des Investors variieren. Die tatsächlich allgemein gültigen bzw. individuell vereinbarten Kosten ergeben sich aus dem Preis- und Leistungsverzeichnis bzw. der individuellen Vereinbarung mit Ihrer Bank/ Ihre(m/s) Broker(s) und ändern das beispielhaft aufgeführte Ergebnis. Bitte erkundigen Sie sich vor einer Transaktion bei Ihrer Bank/Ihrem Broker über die tatsächlich anfallenden Kosten.

**Melden Sie sich hier für den Newsletter an:**  
[www.ubs.com/dailytrader](http://www.ubs.com/dailytrader)

**Hotline:**  
0800-800 0404 (keine Anlageberatung)

**Telefon:**  
+49 (0) 69-1369 8989

**Fax:**  
+49 (0) 69-1369 8174

**E-mail:**  
[invest@ubs.com](mailto:invest@ubs.com)

**Website:**  
[www.ubs.com/keyinvest](http://www.ubs.com/keyinvest)

UBS Europe SE ist eine Aktiengesellschaft deutschen Rechts mit Sitz in Frankfurt am Main. Sie ist im Handelsregister des Amtsgerichts Frankfurt unter der Nummer HRB 107046 eingetragen. Die zuständige Aufsichtsbehörde ist die Europäische Zentralbank (EZB), (Sonnenmannstraße 22, D-60314 Frankfurt am Main), sowie hinsichtlich der Erbringung von Finanzdienstleistungen die Bundesanstalt für Finanzdienstleistungsaufsicht (Marie-Curie-Straße 24-28, D60439 Frankfurt am Main). Vorsitzender des Aufsichtsrats: Reto Francioni. Dem Vorstand gehören an: Christine Novakovic (Vorstandsvorsitzende), Heinrich Baer, Dr. Denise Bauer-Weiler, Pierre Chavenon, Georgia Paphiti, Dr. Andreas Przewloka, Tobias Vogel.  
<https://www.ubs.com/global/de/legal/country/germany.html>

@ UBS 1998-2023. Das Schlüsselssymbol und UBS gehören zu den eingetragenen und nicht eingetragenen Markenzeichen von UBS. Alle Rechte vorbehalten.  
[Information zu UBS I Nutzungsbedingungen](#)  
[Datenschutzerklärung](#) | [Betrügerische E-Mail melden](#)

Der SMI™ Index, der SMIM™ Index und der SLI™ Index sowie entsprechende Marken sind Eigentum der SIX Swiss Exchange AG. Alle Rechte vorbehalten. Der DAX™ Index, der MDAX™ Index und der TecDAX™ Index sowie entsprechende Marken sind Eigentum der Deutsche Börse AG. Alle Rechte vorbehalten. Der S&P 500™ Index und der S&P™ BRIC 40 Index sowie entsprechende Marken sind Eigentum der Standard & Poor's Financial Services LLC. Alle Rechte vorbehalten.

Der Euro STOXX 50™ Index und der STOXX 50™ Index sowie entsprechende Marken sind Eigentum der Stoxx AG. Alle Rechte vorbehalten. Der NIKKEI 225™ Index sowie entsprechende Marken sind Eigentum der Nihon Keizai Shimbun Incorporation. Alle Rechte vorbehalten. Der CMCI™ Composite Index sowie entsprechende Marken sind Eigentum der UBS AG. Alle Rechte vorbehalten. Der FTSE™ Index sowie entsprechende Marken sind Eigentum der London Stock Exchange Group Holdings Limited. Alle Rechte vorbehalten. Der MSCI™ World Index sowie entsprechende Marken sind Eigentum der MSCI Incorporation. Alle Rechte vorbehalten. Der KOSPI™ Index sowie entsprechende Marken sind Eigentum der Korea Exchange Incorporation. Alle Rechte vorbehalten. Der HSI™ Index und der HSCEI™ Index sowie entsprechende Marken sind Eigentum der Hang Seng Data Services Limited.

Alle Rechte vorbehalten.

Unsere Datenschutzhinweise unter [www.ubs.com/data-privacy-noticegermany](http://www.ubs.com/data-privacy-noticegermany) enthalten ausführliche Informationen zur Erhebung, Verarbeitung und Offenlegung Ihrer personenbezogenen Daten durch UBS, ebenso zur Speicherfrist Ihrer personenbezogenen Daten bei UBS sowie die Begründung und personenbezogenen Rechtsgrundlage Daten und für die Informationen Nutzung zu Ihrer unseren Schutzmaßnahmen. Weiterhin finden Sie dort Informationen zu Ihren persönlichen Rechten.

### Impressum

Herausgeber: UBS Europe SE,  
Bockenheimer Landstraße 2-4, D-60306 Frankfurt am Main  
Telefon: +49 (0)69 1369 8989 (keine Anlageberatung)  
Telefax: +49-69-1369-8174  
E-Mail: [invest@ubs.com](mailto:invest@ubs.com)  
Website: [www.ubs.com/keyinvest](http://www.ubs.com/keyinvest)  
Gestaltung: Prime Quants GbR, Stephanskirchen  
Text: Prime Quants GbR, Stephanskirchen  
Erscheinungsweise: börsentäglich  
Copyright by UBS AG  
Wiedergabe, auch auszugsweise, nur unter Quellenangabe gestattet.

Alle Angaben ohne Gewähr