

KeyInvest DailyTrader

DAX Holpriger Wochenstart

Der deutsche Leitindex musste am gestrigen Montag einen Verlust von 0,2% verbuchen.

Rückblick: Am Freitag blieb der DAX am Bremsbereich rund um 15.150 Punkte hängen, gestern ging es zum Start in die neue Woche wieder abwärts. Bei 15.070 und damit 80 Punkte tiefer in den Handel gestartet, gab der Index zunächst weiter nach und rutschte im Tief auf 14.989 ab. Von dort konnten sich die Blue Chips jedoch nach oben abdrücken und zurück über die 15.000er-Barriere schieben. In der Spitze stiegen die Notierungen bis auf 15.161 Punkte, konnten das Niveau aber erneut nicht bis zur Schlussglocke halten.

Ausblick: Der erfolgreiche Test der 15.000er-Marke hat die Bedeutung dieser Haltezone unterstrichen. Gleichzeitig schiebt die Hürde bei 15.150 den Kursen aktuell einen Riegel vor. Das Long-Szenario: Für neue Impulse auf der

Oberseite müsste der deutsche Leitindex (wichtig: per Tagesschluss) über die obere Begrenzung der Schiebezona ausbrechen und den Break anschließend mit Kursgewinnen manifestieren. Dabei sollte der DAX sowohl das gestrige Tageshoch als auch das Top vom Freitag bei 15.186 überbieten. Darüber hätten die Blue Chips unverändert Platz bis an die Volumenspitze bei 15.225/15.250 Punkten, die zusammen mit dem bisherigen Januar-Hoch (15.270) einen Doppelwiderstand bildet. Das Short-Szenario: Nach unten sollte zunächst das Level um 15.095/15.084 stützend wirken. Darunter würde die 15.000er-Marke wieder in den Fokus rücken. Fällt der DAX unter diesen Halt, müsste auf das Vorwochentief bei 14.970 geachtet werden. Drehen die Blue Chips dort nicht nach oben, dürfte die Unterstützung bei 14.935/14.924 angesteuert werden. Finden die Notierungen auf diesem Niveau ebenfalls keinen Halt, müsste mit einem Rücksetzer bis in den Bereich des 2021er-Oktober-Tiefs bei 14.819 und/oder der 14.800er-Marke gerechnet werden.

Long-Produkte DAX

	Turbo OS	Turbo OS
WKN	UK846S	UL1C3E
SL/KO/Strike	13.387,44	13.927,34
Hebel	8,74	12,67
Briefkurs	17,29 EUR	11,93 EUR

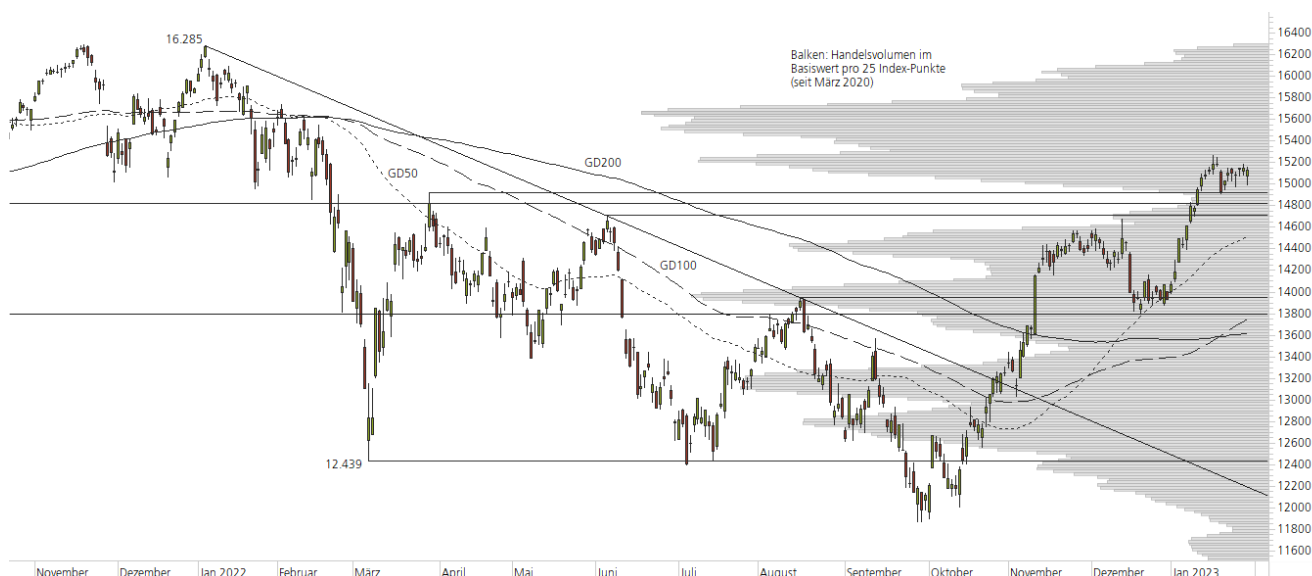
Short-Produkte DAX

	Turbo OS	Turbo OS
WKN	UH3P9R	UH1VJJ
SL/KO/Strike	16.844,66	16.286,03
Hebel	8,63	12,63
Briefkurs	17,49 EUR	11,95 EUR

Die Produktdokumentation, d.h. der Prospekt und das Basisinformationsblatt (BIB), sowie Informationen zu Chancen und Risiken, finden Sie unter: <https://keyinvest-de.ubs.com>

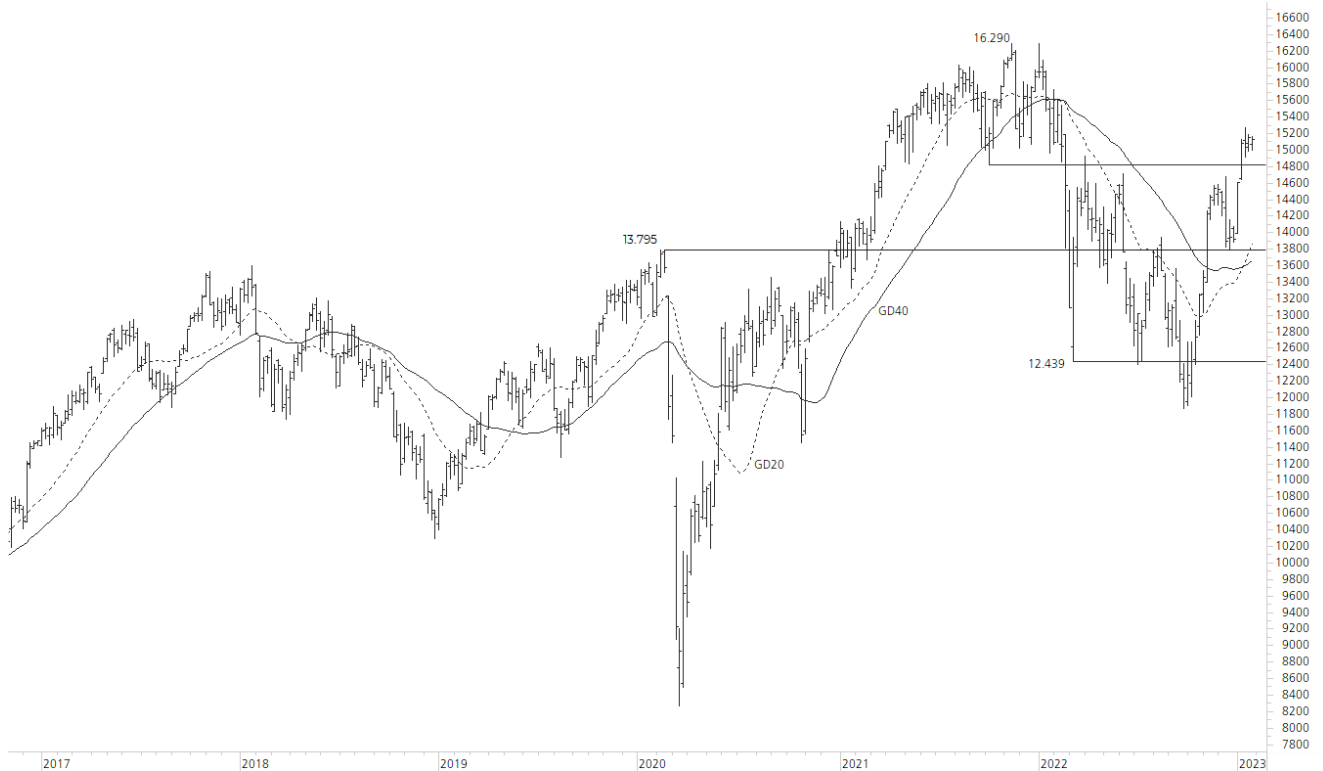
1-Jahres-Chart | DAX | Aktueller Kurs: 15.126,08 Punkte

Stand: 31.01.2023, 7:00 Uhr, Quelle: Prime Quants



5-Jahres-Chart | DAX | Aktueller Kurs: 15.126,08 Punkte

Stand: 31.01.2023, 7:00 Uhr, Quelle: Prime Quants


Entwicklung

	akt. Werte
Tag	-0,16%
5 Tage	0,15%
20 Tage	7,51%
52 Wochen	-2,23%
im Januar	8,64%
im Jahr 2023	8,64%

Hoch- / Tiefpunkte

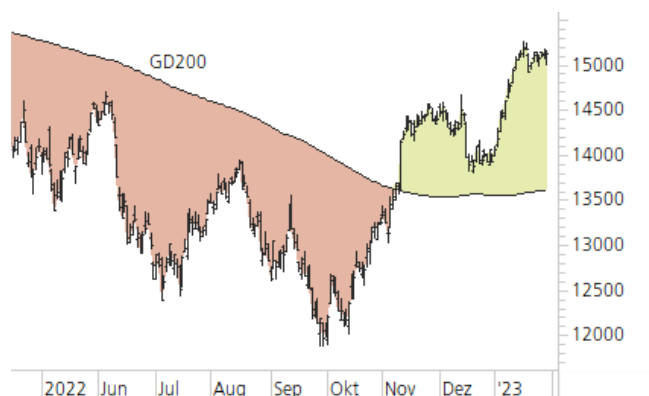
	akt. Werte
52-Wochenhoch	15.736,52
52-Wochenhoch-Abstand	-3,88%
52-Wochentief	11.862,84
52-Wochentief-Abstand	27,51%
Allzeithoch	16.290,19
Allzeithoch-Abstand	-7,15%

Trend

	akt. Werte
200-Tage-Linie	13.617,89
Abstand 200-Tage-Linie	11,08%
Status (langfristig)	aufwärts
100-Tage-Linie	13.748,12
Abstand 100-Tage-Linie	10,02%
Status (mittelfristig)	aufwärts
50-Tage-Linie	14.511,71
Abstand 50-Tage-Linie	4,23%
Status (kurzfristig)	aufwärts

Trend-Chart

Stand: 31.01.2023, 7:00 Uhr, Quelle: Prime Quants



KeyInvest DailyTrader

MICROSOFT Richtungssuche hält an

Die Microsoft-Aktie hat gestern einen schwachen Wochenstart erwischt und dabei 2,2% an Wert eingebüßt.

Rückblick: Nach Vorlage der Quartalszahlen in der vergangenen Woche fiel die Microsoft-Aktie am Mittwoch zunächst auf 230,90 USD zurück, drehte aber noch am selben Tag wieder nach oben ab. Das (Aufwärts-) Momentum der Tagesumkehr trug die Kurse dann am Freitag bis auf 249,83 USD. Zum gestrigen Wochenstart machten die Papiere jedoch wieder einen Schritt zurück. Ausblick: Die Microsoft-Aktie versucht sich weiter an einer Bodenbildung, konnte bislang aber noch nicht die nötigen charttechnischen Impulse auslösen. Das Long-Szenario: Auf der Oberseite stellt die 250er-Marke nun die erste Barriere dar. Darüber würde anschließend bereits die 200-Tage-Linie in den Fokus rücken, die aktuell bei 254,71 USD verläuft. Gelingt der Trendwechsel, sollte dieser in der

Folge mit einem Ausbruch aus dem breiten Abwärtstrendkanal bestätigt werden, wofür ein Anstieg über 257,50 USD per Tagesschluss nötig ist. Idealerweise kann die Aktie auch das Dezember-Hoch bei 263,92 USD überwinden, um danach ein Heranlaufen an den Widerstandsbereich bei 270,00 USD zu ermöglichen. Das Short-Szenario: In der Gegenrichtung bilden die kurzfristige 50-Tage-Linie, das Juni-Tief und die mittelfristige 100-Tage-Linie zwischen 242,01 USD und 240,49 USD jetzt die erste Haltezone. Dieses Niveau wird zudem durch eine Volumenspitze verstärkt. Darunter müsste mit einem Rücksetzer an das Tief vom vergangenen Mittwoch bei 230,90 USD bzw. bis an das Verlaufstief vom 19. Januar bei 230,68 USD gerechnet werden. Verlieren die Notierungen auch diesen Halt, würde sich die nächste Unterstützung am aktuellen Jahrestief bei 219,35 USD antragen lassen, bevor erneut mit einem Test des Volumenmaximums (= Level mit dem meisten Volumen seit März 2020) gerechnet werden müsste.

Long-Produkte Microsoft

	Turbo OS	Turbo OS
WKN	UK8XNC	UK6ZW9
SL/KO/Strike	175,82	199,34
Hebel	3,58	5,45
Briefkurs	6,29 EUR	4,13 EUR

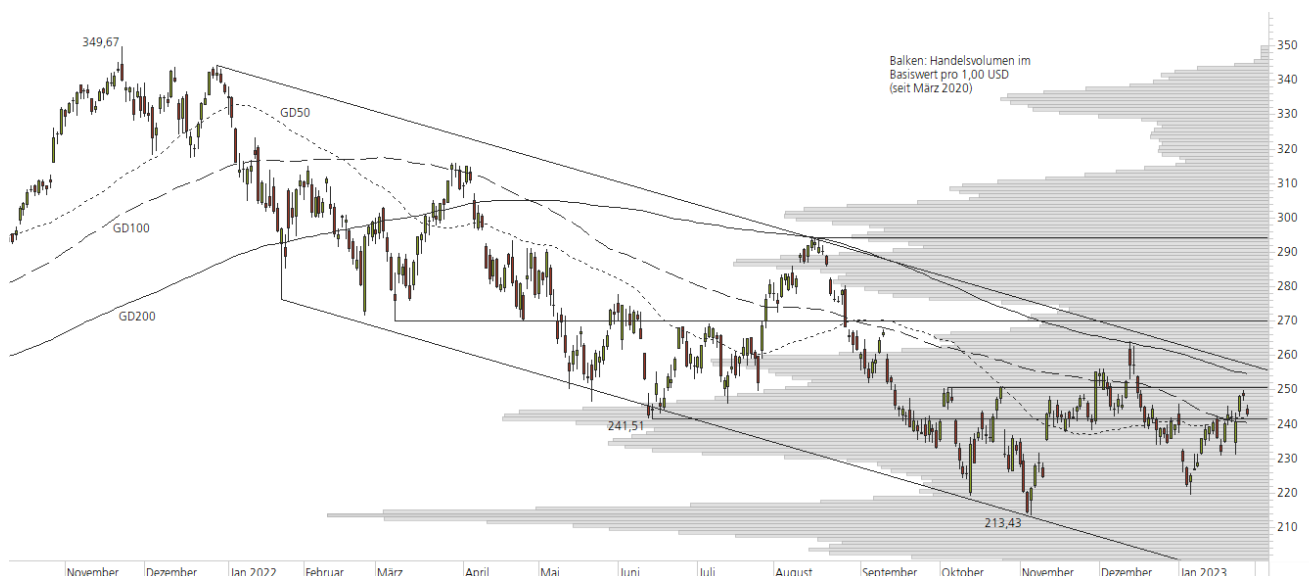
Short-Produkte Microsoft

	Turbo OS	Turbo OS
WKN	UH7TH6	UK6JHQ
SL/KO/Strike	309,78	286,27
Hebel	3,53	5,38
Briefkurs	6,31 EUR	4,14 EUR

Die Produktdokumentation, d.h. der Prospekt und das Basisinformationsblatt (BIB), sowie Informationen zu Chancen und Risiken, finden Sie unter: <https://keyinvest-de.ubs.com>

1-Jahres-Chart | Microsoft | Aktueller Kurs: 242,71 USD

Stand: 31.01.2023, 7:00 Uhr, Quelle: Prime Quants



5-Jahres-Chart | Microsoft | Aktueller Kurs: 242,71 USD

Stand: 31.01.2023, 7:00 Uhr, Quelle: Prime Quants


Entwicklung

	akt. Werte
Tag	-2,19%
5 Tage	0,05%
20 Tage	0,71%
52 Wochen	-21,90%
im Januar	1,21%
im Jahr 2023	1,21%

Hoch- / Tiefpunkte

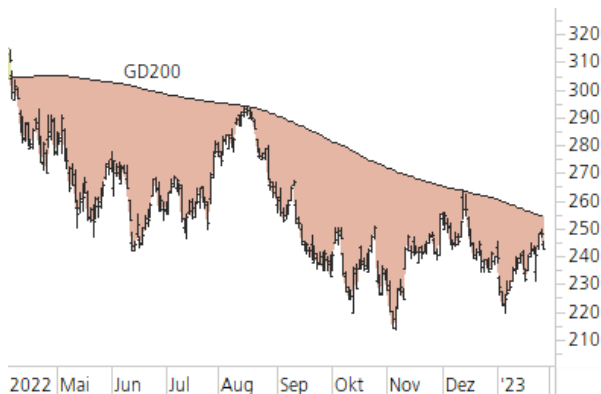
	akt. Werte
52-Wochenhoch	315,95
52-Wochenhoch-Abstand	-23,18%
52-Wochtief	213,43
52-Wochtief-Abstand	13,72%
Allzeithoch	349,67
Allzeithoch-Abstand	-30,59%

Trend

	akt. Werte
200-Tage-Linie	254,71
Abstand 200-Tage-Linie	-4,71%
Status (langfristig)	abwärts
100-Tage-Linie	240,49
Abstand 100-Tage-Linie	0,92%
Status (mittelfristig)	aufwärts
50-Tage-Linie	242,01
Abstand 50-Tage-Linie	0,29%
Status (kurzfristig)	aufwärts

Trend-Chart

Stand: 31.01.2023, 7:00 Uhr, Quelle: Prime Quants



Rechtliche Hinweise

Herausgeberin dieser Werbemitteilung ist die UBS Europe SE, Bockenheimer Landstraße 2-4, 60306 Frankfurt am Main ("UBS") eine Tochtergesellschaft von UBS AG.

Die Werbemitteilung unterliegt ausschließlich deutschem Recht. Die Werbemitteilung dient lediglich allgemeinen Zwecken und stellt keineswegs eine Aufforderung zum Kauf oder Verkauf von Wertpapieren, Derivaten oder Finanzdienstleistungen dar. Sie berücksichtigt weder spezielle Anlageziele noch die finanzielle Situation oder besondere Bedürfnisse des Empfängers und ersetzt keine eingehende Beratung mit weiteren zeitnahen Informationen. UBS erteilt keine Steuerberatung. Wir raten Ihnen, vor einer möglichen Investition Ihren Anlage-, Steuer- oder Rechtsberater bezüglich möglicher – einschließlich steuertechnischer Auswirkungen einer Investition zu konsultieren. Bitte berücksichtigen Sie, dass die Emittentin und oder eine andere Konzerngesellschaft der UBS AG (oder Mitarbeiter derselben) jederzeit Finanzinstrumente, die in diesem Dokument erwähnt sind, einschließlich Derivate auf solche Finanzinstrumente kaufen oder verkaufen können. Außerdem können sie als Auftraggeber beziehungsweise Mandatsträger auftreten oder für die Emittentin bzw. mit ihm verbundene Unternehmen Beratungs- oder andere Dienstleistungen erbringen.

Die vorliegende Werbemitteilung genügt nicht allen gesetzlichen Anforderungen zur Gewährleistung der Unvoreingenommenheit von Finanzanalysen und unterliegt nicht einem Verbot des Handels vor der Veröffentlichung von Finanzanalysen. Frühere Wertentwicklungen, Simulationen oder Prognosen sind keine verlässlichen Indikatoren für die zukünftige Wertentwicklung. Die Werbemitteilung und die darin enthaltenen Informationen sind ausschließlich für Personen mit Domizil Deutschland, Luxemburg oder Österreich gedacht. Sie dürfen unter keinen Umständen in Rechtsordnungen verbreitet werden, in denen eine solche Verbreitung gegen geltende Gesetze oder Regulierungen verstößt. Sie dürfen insbesondere nicht in den USA und/oder an US-Personen oder in Rechtsordnungen verteilt werden, in denen der Vertrieb durch uns eingeschränkt ist.

Die in dieser Werbemitteilung verwendeten Informationen beruhen auf Quellen, die UBS für verlässlich hält. Eine Gewähr für deren Richtigkeit und Vollständigkeit kann UBS jedoch nicht übernehmen. UBS übernimmt keinerlei Haftung für die Verwendung dieser Werbemitteilung oder deren Inhalt. Die darin enthaltenen produktspezifischen Informationen basieren auf Angaben, die dem Wertpapierprospekt entnommen sind. Rechtlich maßgeblich ist jedoch nur der Wertpapierprospekt, der bei Interesse bei UBS Europe SE, Postfach 102042, 60020 Frankfurt am Main, angefordert werden kann.

Die vorliegende Werbemitteilung sollte daher nur in Verbindung mit diesem gelesen werden. Weitere Informationen sind auf Anfrage erhältlich. Ohne Genehmigung von UBS darf die vorliegende Werbemitteilung – einschließlich aller ihrer Teile – weder vervielfältigt noch verteilt werden. UBS untersagt ausdrücklich die Weiterleitung der vorliegenden Werbemitteilung – sei es über das Internet oder anderweitig – und übernimmt keine Haftung für diesbezügliche Handlungen Dritter.

Diese Werbemitteilung enthält Inhalte Dritter und Links zu Webseiten Dritter. Diese Inhalte und Links dienen ausschließlich der Benutzerfreundlichkeit und Information. UBS besitzt keine Kontrolle über die Inhalte oder Webseiten Dritter, übernimmt keinerlei Verantwortung oder Gewähr für diese Inhalte oder Webseiten und macht diesbezüglich keinerlei Zusicherungen. Dies schließt unter anderem die Richtigkeit, den Inhalt, die Qualität oder die Aktualität dieser Webseiten ein.

Warnhinweis: Sie sind im Begriff, ein Produkt zu erwerben, das nicht einfach ist und schwer zu verstehen sein kann. Die vorstehenden Informationen dienen ausschließlich Informations- und Marketingzwecken und stellen weder ein Angebot noch eine Aufforderung zur Abgabe eines Angebots zum Kauf oder Verkauf von bestimmten Produkten dar. Es ist zu beachten, dass die Billigung des Wertpapierprospekts von einer zuständigen Behörde nicht als Befürwortung des entsprechenden Produktes zu verstehen ist. Den potenziellen Anleger wird daher empfohlen den entsprechenden Wertpapierprospekt und die relevanten endgültigen Bedingungen zu lesen, bevor eine Anlageentscheidung getroffen wird, um die potenziellen Risiken und Chancen der Entscheidung, in das Produkt zu investieren, vollends zu verstehen.

Hinweis zu Renditeangaben: Tatsächliche Kosten wie z.B. Gebühren, Provisionen und andere Entgelte, die nicht bei der Emittentin oder Anbieterin anfallen, sind hier nicht berücksichtigt und wirken sich negativ auf die Rendite aus. Beispiel: Bei einer Anlagesumme von z.B. 1.000 EUR sind beispielhaft angenommene Gesamtkosten in Höhe von 1,2% zu berücksichtigen (Verwahrung und Verwaltung, z.B. 0,20%, inkl. MwSt., sowie einmalige Transaktionsentgelte, z.B. 1,0% für Kauf und Verkauf des Produktes). Die Bruttowertentwicklung der Anlagesumme verringert sich durch diese Kosten mit den beispielhaft angenommenen Sätzen bei beispielhaft unterstellter Laufzeit und/oder Haltedauer des Produktes. Bei 1 jähriger Laufzeit und/oder Haltedauer verringert sich die Bruttowertentwicklung um 1,2% p.a., bei 5 jähriger Laufzeit und/oder Haltedauer um 0,24% p.a. Die tatsächliche Laufzeit und/oder Haltedauer kann je nach Produkt und/oder Anlagehorizont des Investors variieren. Die tatsächlich allgemein gültigen bzw. individuell vereinbarten Kosten ergeben sich aus dem Preis- und Leistungsverzeichnis bzw. der individuellen Vereinbarung mit Ihrer Bank/ Ihre(m/s) Broker(s) und ändern das beispielhaft aufgeführte Ergebnis. Bitte erkundigen Sie sich vor einer Transaktion bei Ihrer Bank/Ihrem Broker über die tatsächlich anfallenden Kosten.

Melden Sie sich hier für den Newsletter an:
www.ubs.com/dailytrader

Hotline:
0800-800 0404 (keine Anlageberatung)

Telefon:
+49 (0) 69-1369 8989

Fax:
+49 (0) 69-1369 8174

E-mail:
invest@ubs.com

Website:
www.ubs.com/keyinvest

UBS Europe SE ist eine Aktiengesellschaft deutschen Rechts mit Sitz in Frankfurt am Main. Sie ist im Handelsregister des Amtsgerichts Frankfurt unter der Nummer HRB 107046 eingetragen. Die zuständige Aufsichtsbehörde ist die Europäische Zentralbank (EZB), (Sonnemannstraße 22, D-60314 Frankfurt am Main), sowie hinsichtlich der Erbringung von Finanzdienstleistungen die Bundesanstalt für Finanzdienstleistungsaufsicht (Marie-Curie-Straße 24-28, D60439 Frankfurt am Main). Vorsitzender des Aufsichtsrats: Reto Francioni. Dem Vorstand gehören an: Christine Novakovic (Vorstandsvorsitzende), Heinrich Baer, Dr. Denise Bauer-Weiler, Pierre Chavenon, Georgia Paphiti, Dr. Andreas Przewloka, Tobias Vogel.
<https://www.ubs.com/global/de/legal/country/germany.html>

@ UBS 1998-2023. Das Schlüsselssymbol und UBS gehören zu den eingetragenen und nicht eingetragenen Markenzeichen von UBS. Alle Rechte vorbehalten.
[Information zu UBS | Nutzungsbedingungen](#)
[Datenschutzerklärung](#) | [Betrügerische E-Mail melden](#)

Der SMI™ Index, der SMIM™ Index und der SLI™ Index sowie entsprechende Marken sind Eigentum der SIX Swiss Exchange AG. Alle Rechte vorbehalten. Der DAX™ Index, der MDAX™ Index und der TecDAX™ Index sowie entsprechende Marken sind Eigentum der Deutsche Börse AG. Alle Rechte vorbehalten. Der S&P 500™ Index und der S&P™ BRIC 40 Index sowie entsprechende Marken sind Eigentum der Standard & Poor's Financial Services LLC. Alle Rechte vorbehalten.

Der Euro STOXX 50™ Index und der STOXX 50™ Index sowie entsprechende Marken sind Eigentum der Stoxx AG. Alle Rechte vorbehalten. Der NIKKEI 225™ Index sowie entsprechende Marken sind Eigentum der Nihon Keizai Shimbun Incorporation. Alle Rechte vorbehalten. Der CMCI™ Composite Index sowie entsprechende Marken sind Eigentum der UBS AG. Alle Rechte vorbehalten. Der FTSE™ Index sowie entsprechende Marken sind Eigentum der London Stock Exchange Group Holdings Limited. Alle Rechte vorbehalten. Der MSCI™ World Index sowie entsprechende Marken sind Eigentum der MSCI Incorporation. Alle Rechte vorbehalten. Der KOSPI™ Index sowie entsprechende Marken sind Eigentum der Korea Exchange Incorporation. Alle Rechte vorbehalten. Der HSI™ Index und der HSCET™ Index sowie entsprechende Marken sind Eigentum der Hang Seng Data Services Limited.

Alle Rechte vorbehalten.
Unsere Datenschutzhinweise unter www.ubs.com/data-privacy-noticegermany enthalten ausführliche Informationen zur Erhebung, Verarbeitung und Offenlegung Ihrer personenbezogenen Daten durch UBS, ebenso zur Speicherfrist Ihrer personenbezogenen Daten bei UBS sowie die Begründung und personenbezogenen Rechtsgrundlage Daten und für die Informationen Nutzung zu Ihrer unseren Schutzmaßnahmen. Weiterhin finden Sie dort Informationen zu Ihren persönlichen Rechten.

Impressum
Herausgeber: UBS Europe SE,
Bockenheimer Landstraße 2-4, D-60306 Frankfurt am Main
Telefon: +49 (0)69 1369 8989 (keine Anlageberatung)
Telefax: +49-69-1369-8174
E-Mail: invest@ubs.com
Website: www.ubs.com/keyinvest
Gestaltung: Prime Quants GbR, Stephanskirchen
Text: Prime Quants GbR, Stephanskirchen
Erscheinungsweise: börsentäglich
Copyright by UBS AG
Wiedergabe, auch auszugsweise, nur unter Quellenangabe gestattet.

Alle Angaben ohne Gewähr