

KeyInvest DailyTrader

DAX 15.000er-Marke als Sprungbrett?

Die deutschen Blue Chips traten auch gestern auf der Stelle und gingen nahezu unverändert aus dem Handel.

Rückblick: Der DAX blieb am gestrigen Dienstag in einer engen Range, die auf der Oberseite vom Tageshoch bei 15.136 und nach unten vom Tagestief bei 14.994 Zählern begrenzt wurde. Damit betrug die Handelsspanne lediglich 142 Punkte, wodurch sich die zuletzt kursbestimmende Seitwärtsphase fortsetzte. Mit dem Schlusskurs bei 15.128 notierte das Aktienbarometer gerade einmal 2 Punkte über dem Vortagsschluss. Damit endete der erste Monat des neuen Jahres mit einem Plus von 8,7%, das jedoch vor allem in der ersten Monatshälfte erzielt wurde.

Ausblick: Mit dem Tagestief wurde die viel beachtete 15.000er-Barriere zum zweiten Mal hintereinander erfolgreich verteidigt. Gleichzeitig baut der DAX in dem Quergeschiebe weiter Bewegungspotenzial auf. Das Long-

Szenario: Kann der Index die Schiebezone mit einem Sprung über 15.150 nach oben verlassen (was nachbörslich bereits gelang), sollten die Notierungen zunächst über das Top vom Montag (15.161) und das Tageshoch vom Freitag bei 15.186 steigen. Im nächsten Schritt könnte es dann zu einem Hochlauf an die Volumenspitze bei 15.200/15.250 kommen, die weiterhin zusammen mit dem Januar-Hoch bei 15.270 einen Doppelwiderstand bildet. Oberhalb dieses Levels würde die 15.500er-Marke als nächste Hürde nachrücken. Das Short-Szenario: In der Gegenrichtung sollte zunächst auf die 15.000er-Marke geachtet werden. Nach einem Schlusskurs unterhalb dieser wichtigen Unterstützung könnte es zu einem Test des Vorwochentiefs bei 14.970 kommen. Geht der schief, dürfte die Haltezone bei 14.935/14.924 auf den Prüfstand gestellt werden. Bricht der DAX dort nach unten durch, müsste ein Rückfall bis an das 2021er-Oktober-Tief bei 14.819 bzw. an die 14.800er-Marke einkalkuliert werden. Die nächste Unterstützung wäre dann bei 14.709/14.676 zu finden.

Long-Produkte DAX

	Turbo OS	Turbo OS
WKN	UK8SPR	ULORWD
SL/KO/Strike	13.465,10	14.022,15
Hebel	8,73	12,79
Briefkurs	17,41 EUR	11,89 EUR

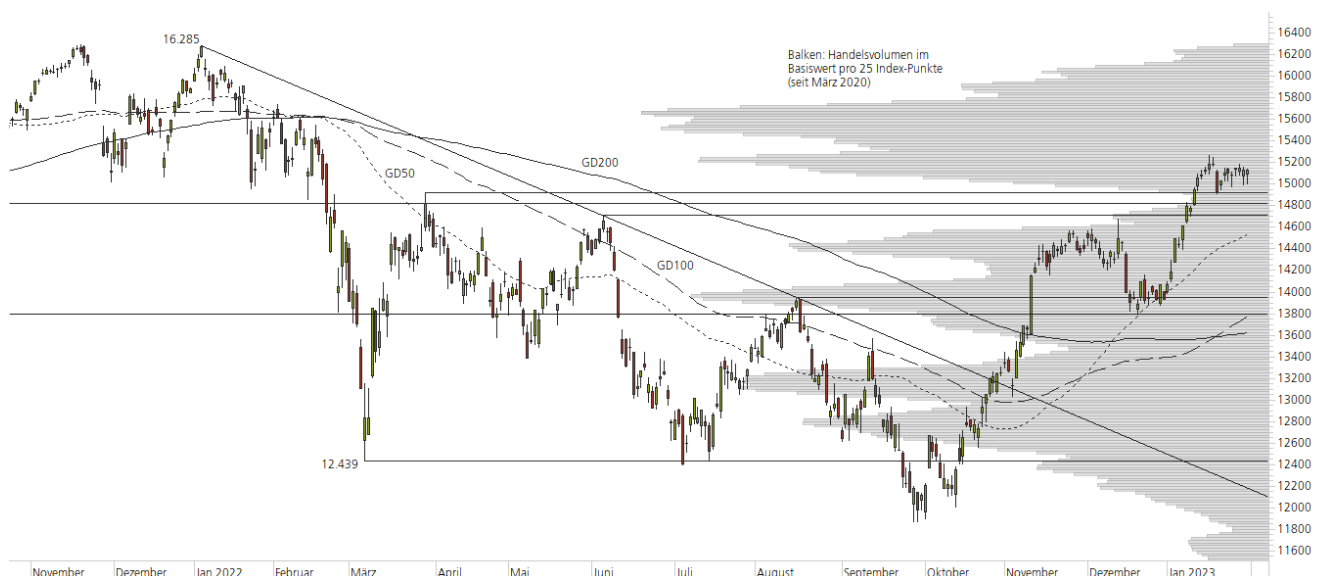
Short-Produkte DAX

	Turbo OS	Turbo OS
WKN	UH3G30	UH8CHT
SL/KO/Strike	16.929,00	16.370,76
Hebel	8,71	12,76
Briefkurs	17,45 EUR	11,91 EUR

Die Produktdokumentation, d.h. der Prospekt und das Basisinformationsblatt (BIB), sowie Informationen zu Chancen und Risiken, finden Sie unter: <https://keyinvest-de.ubs.com>

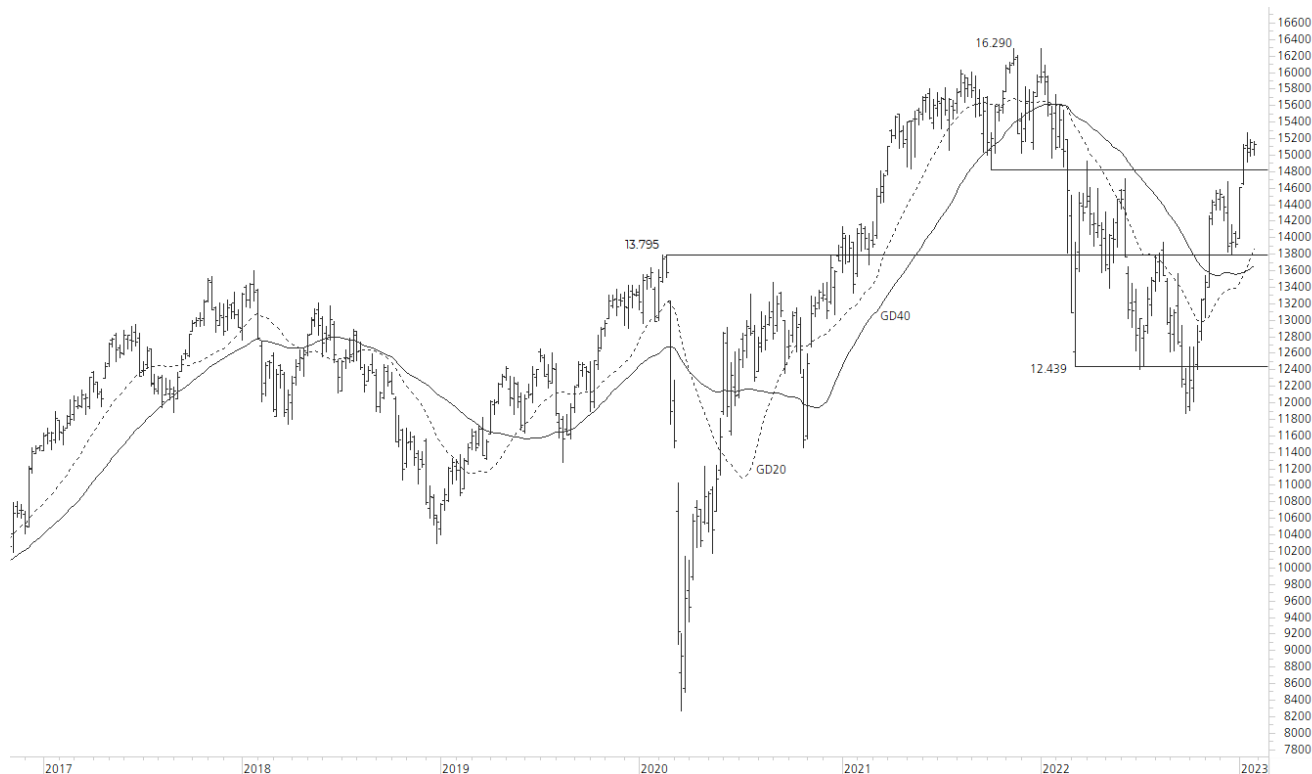
1-Jahres-Chart | DAX | Aktueller Kurs: 15.128,27 Punkte

Stand: 01.02.2023, 7:00 Uhr, Quelle: Prime Quants



5-Jahres-Chart | DAX | Aktueller Kurs: 15.128,27 Punkte

Stand: 01.02.2023, 7:00 Uhr, Quelle: Prime Quants


Entwicklung

	akt. Werte
Tag	0,01%
5 Tage	0,23%
20 Tage	6,67%
52 Wochen	-3,14%
im Januar	8,65%
im Jahr 2023	8,65%

Hoch- / Tiefpunkte

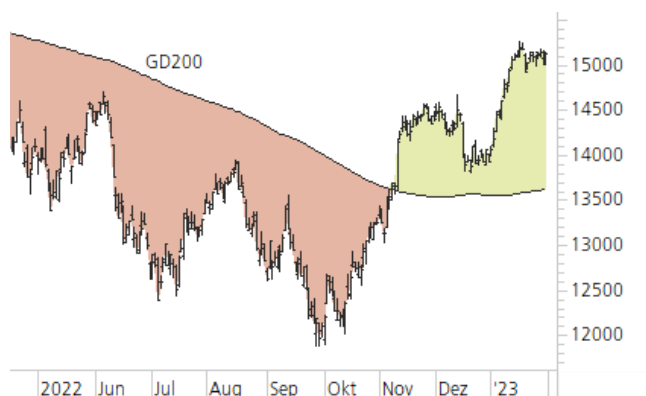
	akt. Werte
52-Wochenhoch	15.736,52
52-Wochenhoch-Abstand	-3,87%
52-Wochentief	11.862,84
52-Wochentief-Abstand	27,53%
Allzeithoch	16.290,19
Allzeithoch-Abstand	-7,13%

Trend

	akt. Werte
200-Tage-Linie	13.623,91
Abstand 200-Tage-Linie	11,04%
Status (langfristig)	aufwärts
100-Tage-Linie	13.765,38
Abstand 100-Tage-Linie	9,90%
Status (mittelfristig)	aufwärts
50-Tage-Linie	14.526,68
Abstand 50-Tage-Linie	4,14%
Status (kurzfristig)	aufwärts

Trend-Chart

Stand: 01.02.2023, 7:00 Uhr, Quelle: Prime Quants



KeyInvest DailyTrader

MCDONALD'S Rücksetzer nach den Zahlen

Die McDonald's-Aktie hat nach Vorlage der Quartalszahlen am gestrigen Dienstag 1,3% verloren.

Rückblick: Nach der starken Oktober-Erholung (+18,2%) waren die Aktien von McDonald's im November mit 281,67 USD auf ein neues Allzeithoch gestiegen. Anschließend gingen die Kurse in eine Konsolidierung über und oszillierten zunächst um das Januar-Top aus dem Vorjahr. Mit den gestrigen Quartalszahlen konnte der Fastfood-Riese zwar die Erwartungen übertreffen, der Ausblick schien der Wall Street aber nicht zu schmecken.

Ausblick: Bereits zur Eröffnung notierte die McDonald's-Aktie gestern 2,1% im Minus. Am Ende verabschiedeten sich die Papiere mit einem Abschlag von 1,3% auf 267,40 USD aus dem Handel. Das Long-Szenario: Um das Chartbild wieder aufzuhellen, müssten die Kurse auf der Oberseite zunächst über das August-Top bei 267,97 USD steigen, um

danach die gestrige Abwärtslücke zu schließen. Dafür wäre auch ein Anstieg über die 50-Tage-Linie notwendig, die zusammen mit dem 2022er-Januar-Top zwischen 269,94 USD und 271,15 USD einen wichtigen Widerstandsbereich bildet. Neue Long-Impulse im Sinn eines charttechnischen Ausbruchs könnten in der Folge oberhalb der beiden Januar-Tops (275,31 USD und 275,39 USD) greifbar werden, wobei zur Bestätigung auch der Ausbruch über die November-Abwärtstrendgerade gelingen sollte. Das Short-Szenario: In der Gegenrichtung muss hingegen jetzt auf die mittelfristige 100-Tage-Linie bei 262,29 USD geachtet werden, die mit der unteren Trendkanalbegrenzung eine Doppelunterstützung bildet. Fallen die Notierungen unter diesen Halt (und damit aus dem Kanal heraus), wäre ein Test des April-Tops bei 259,61 USD möglich. Darunter würde dann die langfristige 200-Tage-Linie bei 256,83 USD in den Fokus rücken, bevor sich weiteres Abwärtspotenzial in Richtung 250er-Marke ergeben könnte.

Long-Produkte McDonald's

	Turbo OS	Turbo OS
WKN	UH9ARL	UH1P6Q
SL/KO/Strike	186,70	219,02
Hebel	3,28	5,46
Briefkurs	0,75 EUR	0,45 EUR

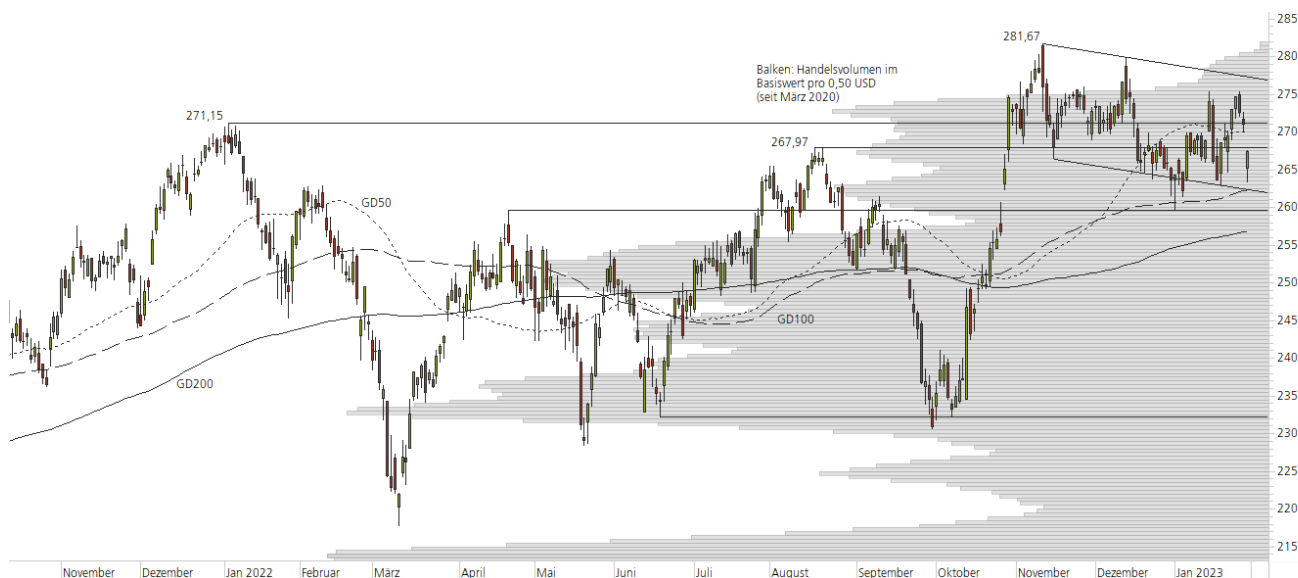
Short-Produkte McDonald's

	Turbo OS	Turbo OS
WKN	UH4T0Y	UH31XV
SL/KO/Strike	345,50	313,43
Hebel	3,31	5,58
Briefkurs	0,74 EUR	0,44 EUR

Die Produktdokumentation, d.h. der Prospekt und das Basisinformationsblatt (BIB), sowie Informationen zu Chancen und Risiken, finden Sie unter: <https://keyinvest-de.ubs.com>

1-Jahres-Chart | McDonald's | Aktueller Kurs: 267,40 USD

Stand: 01.02.2023, 7:00 Uhr, Quelle: Prime Quants



5-Jahres-Chart | McDonald's | Aktueller Kurs: 267,40 USD

Stand: 01.02.2023, 7:00 Uhr, Quelle: Prime Quants


Entwicklung

	akt. Werte
Tag	-1,29%
5 Tage	-0,80%
20 Tage	1,47%
52 Wochen	3,25%
im Januar	1,47%
im Jahr 2023	1,47%

Hoch- / Tiefpunkte

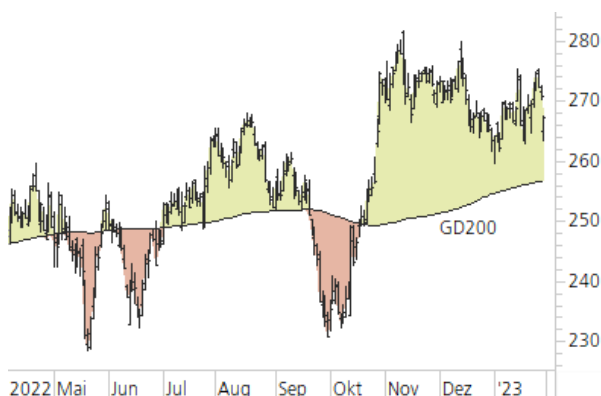
	akt. Werte
52-Wochenhoch	281,67
52-Wochenhoch-Abstand	-5,07%
52-Wochtief	217,68
52-Wochtief-Abstand	22,84%
Allzeithoch	281,67
Allzeithoch-Abstand	-5,07%

Trend

	akt. Werte
200-Tage-Linie	256,83
Abstand 200-Tage-Linie	4,12%
Status (langfristig)	aufwärts
100-Tage-Linie	262,29
Abstand 100-Tage-Linie	1,95%
Status (mittelfristig)	aufwärts
50-Tage-Linie	269,94
Abstand 50-Tage-Linie	-0,94%
Status (kurzfristig)	abwärts

Trend-Chart

Stand: 01.02.2023, 7:00 Uhr, Quelle: Prime Quants



Rechtliche Hinweise

Herausgeberin dieser Werbemitteilung ist die UBS Europe SE, Bockenheimer Landstraße 2-4, 60306 Frankfurt am Main ("UBS") eine Tochtergesellschaft von UBS AG.

Die Werbemitteilung unterliegt ausschließlich deutschem Recht. Die Werbemitteilung dient lediglich allgemeinen Zwecken und stellt keineswegs eine Aufforderung zum Kauf oder Verkauf von Wertpapieren, Derivaten oder Finanzdienstleistungen dar. Sie berücksichtigt weder spezielle Anlageziele noch die finanzielle Situation oder besondere Bedürfnisse des Empfängers und ersetzt keine eingehende Beratung mit weiteren zeitnahen Informationen. UBS erteilt keine Steuerberatung. Wir raten Ihnen, vor einer möglichen Investition Ihren Anlage-, Steuer- oder Rechtsberater bezüglich möglicher – einschließlich steuertechnischer Auswirkungen einer Investition zu konsultieren. Bitte berücksichtigen Sie, dass die Emittentin und oder eine andere Konzerngesellschaft der UBS AG (oder Mitarbeiter derselben) jederzeit Finanzinstrumente, die in diesem Dokument erwähnt sind, einschließlich Derivate auf solche Finanzinstrumente kaufen oder verkaufen können. Außerdem können sie als Auftraggeber beziehungsweise Mandatsträger auftreten oder für die Emittentin bzw. mit ihm verbundene Unternehmen Beratungs- oder andere Dienstleistungen erbringen.

Die vorliegende Werbemitteilung genügt nicht allen gesetzlichen Anforderungen zur Gewährleistung der Unvoreingenommenheit von Finanzanalysen und unterliegt nicht einem Verbot des Handels vor der Veröffentlichung von Finanzanalysen. Frühere Wertentwicklungen, Simulationen oder Prognosen sind keine verlässlichen Indikatoren für die zukünftige Wertentwicklung. Die Werbemitteilung und die darin enthaltenen Informationen sind ausschließlich für Personen mit Domizil Deutschland, Luxemburg oder Österreich gedacht. Sie dürfen unter keinen Umständen in Rechtsordnungen verbreitet werden, in denen eine solche Verbreitung gegen geltende Gesetze oder Regulierungen verstößt. Sie dürfen insbesondere nicht in den USA und/oder an US-Personen oder in Rechtsordnungen verteilt werden, in denen der Vertrieb durch uns eingeschränkt ist.

Die in dieser Werbemitteilung verwendeten Informationen beruhen auf Quellen, die UBS für verlässlich hält. Eine Gewähr für deren Richtigkeit und Vollständigkeit kann UBS jedoch nicht übernehmen. UBS übernimmt keinerlei Haftung für die Verwendung dieser Werbemitteilung oder deren Inhalt. Die darin enthaltenen produktspezifischen Informationen basieren auf Angaben, die dem Wertpapierprospekt entnommen sind. Rechtlich maßgeblich ist jedoch nur der Wertpapierprospekt, der bei Interesse bei UBS Europe SE, Postfach 102042, 60020 Frankfurt am Main, angefordert werden kann.

Die vorliegende Werbemitteilung sollte daher nur in Verbindung mit diesem gelesen werden. Weitere Informationen sind auf Anfrage erhältlich. Ohne Genehmigung von UBS darf die vorliegende Werbemitteilung – einschließlich aller ihrer Teile – weder vervielfältigt noch verteilt werden. UBS untersagt ausdrücklich die Weiterleitung der vorliegenden Werbemitteilung – sei es über das Internet oder anderweitig – und übernimmt keine Haftung für diesbezügliche Handlungen Dritter.

Diese Werbemitteilung enthält Inhalte Dritter und Links zu Webseiten Dritter. Diese Inhalte und Links dienen ausschließlich der Benutzerfreundlichkeit und Information. UBS besitzt keine Kontrolle über die Inhalte oder Webseiten Dritter, übernimmt keinerlei Verantwortung oder Gewähr für diese Inhalte oder Webseiten und macht diesbezüglich keinerlei Zusicherungen. Dies schließt unter anderem die Richtigkeit, den Inhalt, die Qualität oder die Aktualität dieser Webseiten ein.

Warnhinweis: Sie sind im Begriff, ein Produkt zu erwerben, das nicht einfach ist und schwer zu verstehen sein kann. Die vorstehenden Informationen dienen ausschließlich Informations- und Marketingzwecken und stellen weder ein Angebot noch eine Aufforderung zur Abgabe eines Angebots zum Kauf oder Verkauf von bestimmten Produkten dar. Es ist zu beachten, dass die Billigung des Wertpapierprospekts von einer zuständigen Behörde nicht als Befürwortung des entsprechenden Produktes zu verstehen ist. Den potenziellen Anleger wird daher empfohlen den entsprechenden Wertpapierprospekt und die relevanten endgültigen Bedingungen zu lesen, bevor eine Anlageentscheidung getroffen wird, um die potenziellen Risiken und Chancen der Entscheidung, in das Produkt zu investieren, vollends zu verstehen.

Hinweis zu Renditeangaben: Tatsächliche Kosten wie z.B. Gebühren, Provisionen und andere Entgelte, die nicht bei der Emittentin oder Anbieterin anfallen, sind hier nicht berücksichtigt und wirken sich negativ auf die Rendite aus. Beispiel: Bei einer Anlagesumme von z.B. 1.000 EUR sind beispielhaft angenommene Gesamtkosten in Höhe von 1,2% zu berücksichtigen (Verwahrung und Verwaltung, z.B. 0,20%, inkl. MwSt., sowie einmalige Transaktionsentgelte, z.B. 1,0% für Kauf und Verkauf des Produktes). Die Bruttowertentwicklung der Anlagesumme verringert sich durch diese Kosten mit den beispielhaft angenommenen Sätzen bei beispielhaft unterstellter Laufzeit und/oder Haltedauer des Produktes. Bei 1 jähriger Laufzeit und/oder Haltedauer verringert sich die Bruttowertentwicklung um 1,2% p.a., bei 5 jähriger Laufzeit und/oder Haltedauer um 0,24% p.a. Die tatsächliche Laufzeit und/oder Haltedauer kann je nach Produkt und/oder Anlagehorizont des Investors variieren. Die tatsächlich allgemein gültigen bzw. individuell vereinbarten Kosten ergeben sich aus dem Preis- und Leistungsverzeichnis bzw. der individuellen Vereinbarung mit Ihrer Bank/ Ihre(m/s) Broker(s) und ändern das beispielhaft aufgeführte Ergebnis. Bitte erkundigen Sie sich vor einer Transaktion bei Ihrer Bank/Ihrem Broker über die tatsächlich anfallenden Kosten.

Melden Sie sich hier für den Newsletter an:
www.ubs.com/dailytrader

Hotline:
0800-800 0404 (keine Anlageberatung)

Telefon:
+49 (0) 69-1369 8989

Fax:
+49 (0) 69-1369 8174

E-mail:
invest@ubs.com

Website:
www.ubs.com/keyinvest

UBS Europe SE ist eine Aktiengesellschaft deutschen Rechts mit Sitz in Frankfurt am Main. Sie ist im Handelsregister des Amtsgerichts Frankfurt unter der Nummer HRB 107046 eingetragen. Die zuständige Aufsichtsbehörde ist die Europäische Zentralbank (EZB), (Sonnemannstraße 22, D-60314 Frankfurt am Main), sowie hinsichtlich der Erbringung von Finanzdienstleistungen die Bundesanstalt für Finanzdienstleistungsaufsicht (Marie-Curie-Straße 24-28, D60439 Frankfurt am Main). Vorsitzender des Aufsichtsrats: Reto Francioni. Dem Vorstand gehören an: Christine Novakovic (Vorstandsvorsitzende), Heinrich Baer, Dr. Denise Bauer-Weiler, Pierre Chavenon, Georgia Paphiti, Dr. Andreas Przewloka, Tobias Vogel.
<https://www.ubs.com/global/de/legal/country/germany.html>

@ UBS 1998-2023. Das Schlüsselssymbol und UBS gehören zu den eingetragenen und nicht eingetragenen Markenzeichen von UBS. Alle Rechte vorbehalten.
[Information zu UBS | Nutzungsbedingungen](#)
[Datenschutzerklärung](#) | [Betrügerische E-Mail melden](#)

Der SMI™ Index, der SMIM™ Index und der SLI™ Index sowie entsprechende Marken sind Eigentum der SIX Swiss Exchange AG. Alle Rechte vorbehalten. Der DAX™ Index, der MDAX™ Index und der TecDAX™ Index sowie entsprechende Marken sind Eigentum der Deutsche Börse AG. Alle Rechte vorbehalten. Der S&P 500™ Index und der S&P™ BRIC 40 Index sowie entsprechende Marken sind Eigentum der Standard & Poor's Financial Services LLC. Alle Rechte vorbehalten.

Der Euro STOXX 50™ Index und der STOXX 50™ Index sowie entsprechende Marken sind Eigentum der Stoxx AG. Alle Rechte vorbehalten. Der NIKKEI 225™ Index sowie entsprechende Marken sind Eigentum der Nihon Keizai Shimbun Incorporation. Alle Rechte vorbehalten. Der CMCI™ Composite Index sowie entsprechende Marken sind Eigentum der UBS AG. Alle Rechte vorbehalten. Der FTSE™ Index sowie entsprechende Marken sind Eigentum der London Stock Exchange Group Holdings Limited. Alle Rechte vorbehalten. Der MSCI™ World Index sowie entsprechende Marken sind Eigentum der MSCI Incorporation. Alle Rechte vorbehalten. Der KOSPI™ Index sowie entsprechende Marken sind Eigentum der Korea Exchange Incorporation. Alle Rechte vorbehalten. Der HSI™ Index und der HSCEI™ Index sowie entsprechende Marken sind Eigentum der Hang Seng Data Services Limited.

Alle Rechte vorbehalten.
Unsere Datenschutzhinweise unter www.ubs.com/data-privacy-noticegermany enthalten ausführliche Informationen zur Erhebung, Verarbeitung und Offenlegung Ihrer personenbezogenen Daten durch UBS, ebenso zur Speicherfrist Ihrer personenbezogenen Daten bei UBS sowie die Begründung und personenbezogenen Rechtsgrundlage Daten und für die Informationen Nutzung zu Ihrer unseren Schutzmaßnahmen. Weiterhin finden Sie dort Informationen zu Ihren persönlichen Rechten.

Impressum
Herausgeber: UBS Europe SE,
Bockenheimer Landstraße 2-4, D-60306 Frankfurt am Main
Telefon: +49 (0)69 1369 8989 (keine Anlageberatung)
Telefax: +49-69-1369-8174
E-Mail: invest@ubs.com
Website: www.ubs.com/keyinvest
Gestaltung: Prime Quants GbR, Stephanskirchen
Text: Prime Quants GbR, Stephanskirchen
Erscheinungsweise: börsentäglich
Copyright by UBS AG
Wiedergabe, auch auszugsweise, nur unter Quellenangabe gestattet.

Alle Angaben ohne Gewähr