

KeyInvest DailyTrader

DAX Pullback an die Volumenspitze

Die deutschen Blue Chips haben am Freitag 1.4% eingebüßt und sind bei 15.308 aus dem Handel gegangen.

Rückblick: Nur einen Tag, nachdem der DAX auf das neue Jahreshoch bei 15.659 gestiegen war, drehten die Kurse wieder nach unten ab. Dabei notierte der Index schon zur Eröffnung bei 15.439 unter dem Vortagsschluss (15.523) und weitete die Verluste – vom kurzen Anstieg auf das Tageshoch bei 15.488 abgesehen – sukzessive aus. Im Tief sackte der Index auf 15.246 Zähler ab, konnte sich aber erfolgreich an der Volumenspitze nach oben abdrücken. Auf Wochensicht steht damit ein Minus von 1,1% zu Buche.

Ausblick: Nach dem Pullback an die Volumenspitze bei 15.250/15.225 konnte sich der DAX per Schlusskurs oberhalb von 15.300 Punkten behaupten. Das Long-Szenario: Um erneut nach oben abzdrehen, sollte der

Index jetzt wieder über 15.400 steigen und danach Kurs auf die 15.500er-Marke nehmen. Oberhalb dieser Hürde hätten die Notierungen Platz für einen Hochlauf an die 15.600er-Schwelle und/oder das Volumenmaximum (= das Level mit dem meisten Handelsvolumen seit dem 2020er-Tief), das zusammen mit dem aktuellen Jahreshoch bei 15.659 einen markanten Widerstand bildet. Darüber würde unverändert die 16.000er-Barriere mit dem 2021er-August-Hoch bei 16.030 warten. Das Short-Szenario: Auf der Unterseite steht dagegen jetzt der Haltebereich zwischen 15.275 und 15.250/15.225 im Fokus; sollte der DAX unterhalb dieses Levels aus dem Handel gehen, müsste zunächst mit einer Schließung der Kurslücke vom 2. Februar bei 15.181 gerechnet werden. Dreht der Index anschließend nicht nach oben, könnte die obere Begrenzung der alten Schiebezone bei 15.150 auf den Prüfstand gestellt werden. Die nächsten Haltestellen wären dann bei 15.095/15.084 und an der 15.000er-Marke zu finden.

Long-Produkte DAX

	Turbo OS	Turbo OS
WKN	UK8UKR	UL0FQU
SL/KO/Strike	13.586,78	14.143,87
Hebel	8,71	12,71
Briefkurs	17,61 EUR	12,08 EUR

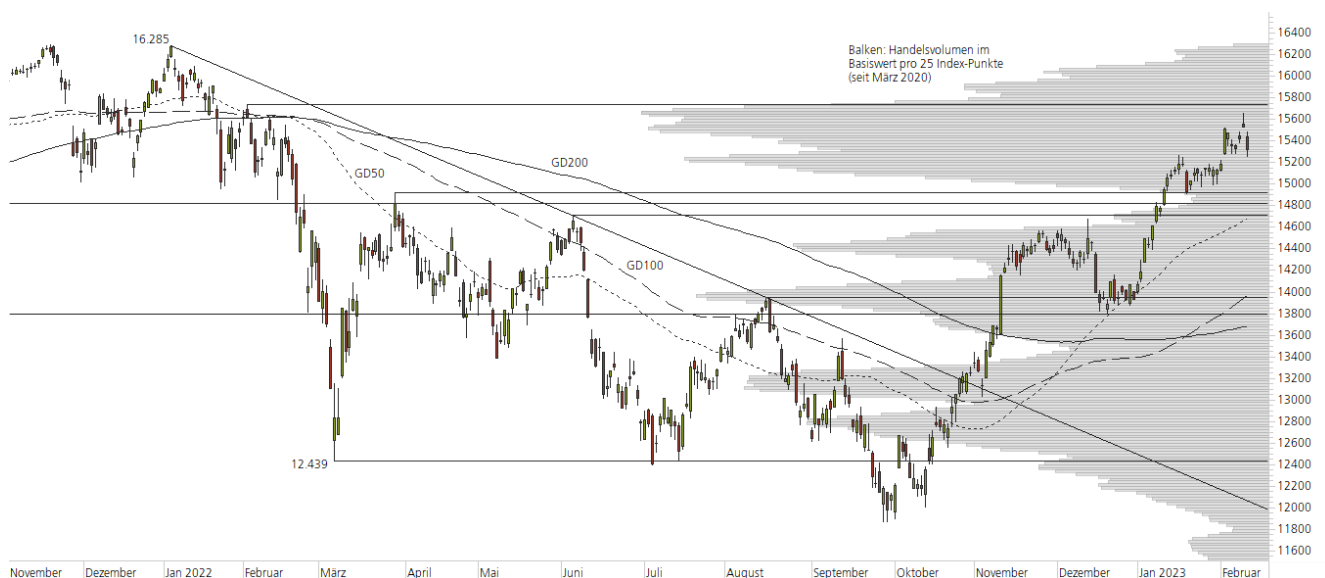
Short-Produkte DAX

	Turbo OS	Turbo OS
WKN	UH4L01	UH1HF9
SL/KO/Strike	17.080,09	16.522,15
Hebel	8,72	12,72
Briefkurs	17,57 EUR	12,04 EUR

Die Produktdokumentation, d.h. der Prospekt und das Basisinformationsblatt (BIB), sowie Informationen zu Chancen und Risiken, finden Sie unter: <https://keyinvest-de.ubs.com>

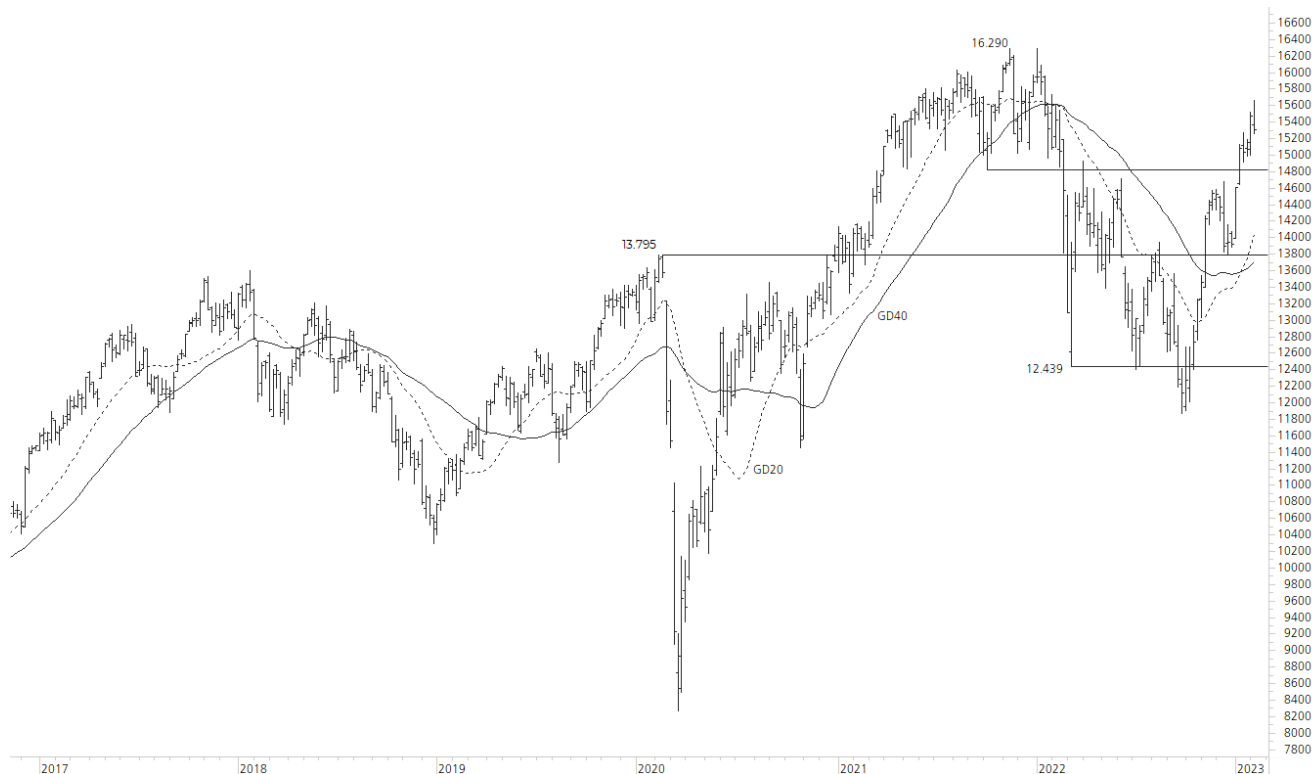
1-Jahres-Chart | DAX | Aktueller Kurs: 15.307,98 Punkte

Stand: 13.02.2023, 7:00 Uhr, Quelle: Prime Quants



5-Jahres-Chart | DAX | Aktueller Kurs: 15.307,98 Punkte

Stand: 13.02.2023, 7:00 Uhr, Quelle: Prime Quants


Entwicklung

	akt. Werte
Tag	-1,39%
5 Tage	-1,09%
20 Tage	1,47%
52 Wochen	-0,76%
im Februar	1,19%
im Jahr 2023	9,94%

Hoch- / Tiefpunkte

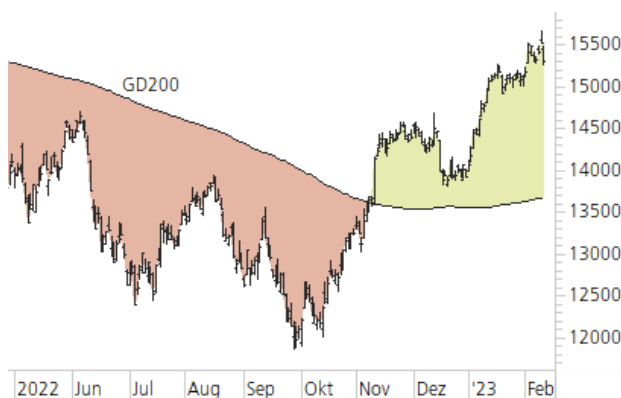
	akt. Werte
52-Wochenhoch	15.658,56
52-Wochenhoch-Abstand	-2,24%
52-Wochentief	11.862,84
52-Wochentief-Abstand	29,04%
Allzeithoch	16.290,19
Allzeithoch-Abstand	-6,03%

Trend

	akt. Werte
200-Tage-Linie	13.681,90
Abstand 200-Tage-Linie	11,88%
Status (langfristig)	aufwärts
100-Tage-Linie	13.969,27
Abstand 100-Tage-Linie	9,58%
Status (mittelfristig)	aufwärts
50-Tage-Linie	14.677,07
Abstand 50-Tage-Linie	4,30%
Status (kurzfristig)	aufwärts

Trend-Chart

Stand: 13.02.2023, 7:00 Uhr, Quelle: Prime Quants



KeyInvest DailyTrader

NASDAQ 100 Tech-Werte fallen zurück

Für den Nasdaq 100 ging es in der zweiten Februar-Woche um insgesamt 2,1% auf 12.305 Punkte nach unten.

Rückblick: Nachdem der Tech-Index am 2. Februar per Aufwärts-Gap auf ein neues Jahreshoch bei 12'881 gestiegen war, legten die Notierungen danach wieder den Rückwärtsgang ein. Die Konsolidierung prägte dabei auch in der vergangenen Woche den Kursverlauf: Vom zwischenzeitlichen Anstieg auf das Wochenhoch bei 12'772 abgesehen, setzte der Nasdaq 100 seine Talfahrt vor allem in der zweiten Wochenhälfte fort und fiel am Freitag auf das Wochentief bei 12.204 Zählern zurück. Ausblick: Mit dem Sprung über 12.000 Punkte konnte der Nasdaq 100 Ende Januar die März-Abwärtstrendgerade und die 200-Tage-Linie überbieten, womit sich das Chartbild zunächst deutlich aufgehellt hatte. In der jüngsten Konsolidierungsphase hat sich das bullische

Momentum jedoch wieder abgeschwächt. Das Long-Szenario: Um neue Impulse auf der Oberseite freizusetzen, müsste es im ersten Schritt über 12.500 gehen. Darüber sollte das aktuelle Jahreshoch bei 12.881 überboten werden. Dabei sollten die Notierungen auch über das Juni-Top bei 12.898 steigen, um danach einen Sprint an die runde 13.000er-Marke zu lancieren. Die nächsten Widerstände könnten dann am 2022er-März- und Februar-Tief bei 13.020 bzw. 13.065 angetragen werden. Das Short-Szenario: Auf der Unterseite sollte jetzt zunächst der Bereich um 12.250 mit dem Verlaufshoch vom 27. Januar (12.248) stützend wirken. Darunter könnte sich Abwärtspotenzial bis zum Tagestief vom Freitag und der 12.200er-Marke eröffnen. Finden die Tech-Werte dort keinen Halt, dürfte die Unterstützung bei 12.179/12.176 angesteuert werden, die zusammen mit dem Dezember-Hoch bei 12.166 eine Auffangzone bildet. Fällt der Nasdaq 100 unter dieses Level zurück, könnte es zu einem Test der 12.000er-Schwelle und/oder des GD200 kommen.

Long-Produkte Nasdaq 100

	Turbo OS	Turbo OS
WKN	UK9VT7	UL2TE6
SL/KO/Strike	10.859,01	11.352,75
Hebel	8,43	12,60
Briefkurs	13,70 EUR	9,17 EUR

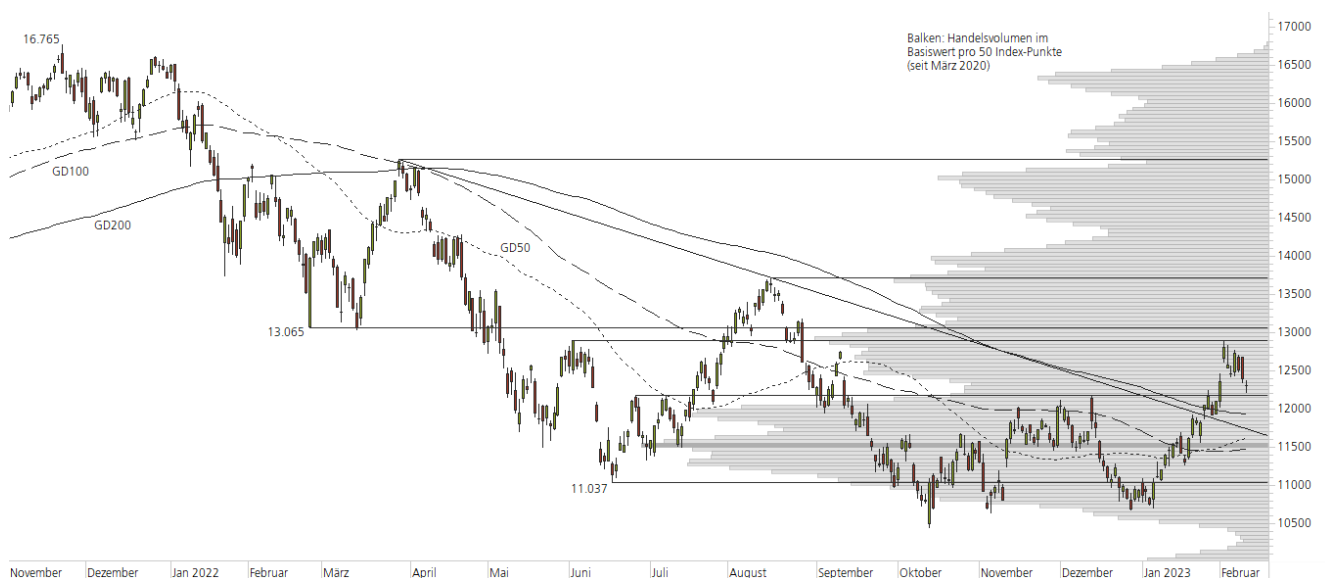
Short-Produkte Nasdaq 100

	Turbo OS	Turbo OS
WKN	UK4MMM	UK5R5D
SL/KO/Strike	13.753,70	13.263,26
Hebel	8,42	12,59
Briefkurs	13,68 EUR	9,15 EUR

Die Produktdokumentation, d.h. der Prospekt und das Basisinformationsblatt (BIB), sowie Informationen zu Chancen und Risiken, finden Sie unter: <https://keyinvest-de.ubs.com>

1-Jahres-Chart | Nasdaq 100 | Aktueller Kurs: 12.304,92 Punkte

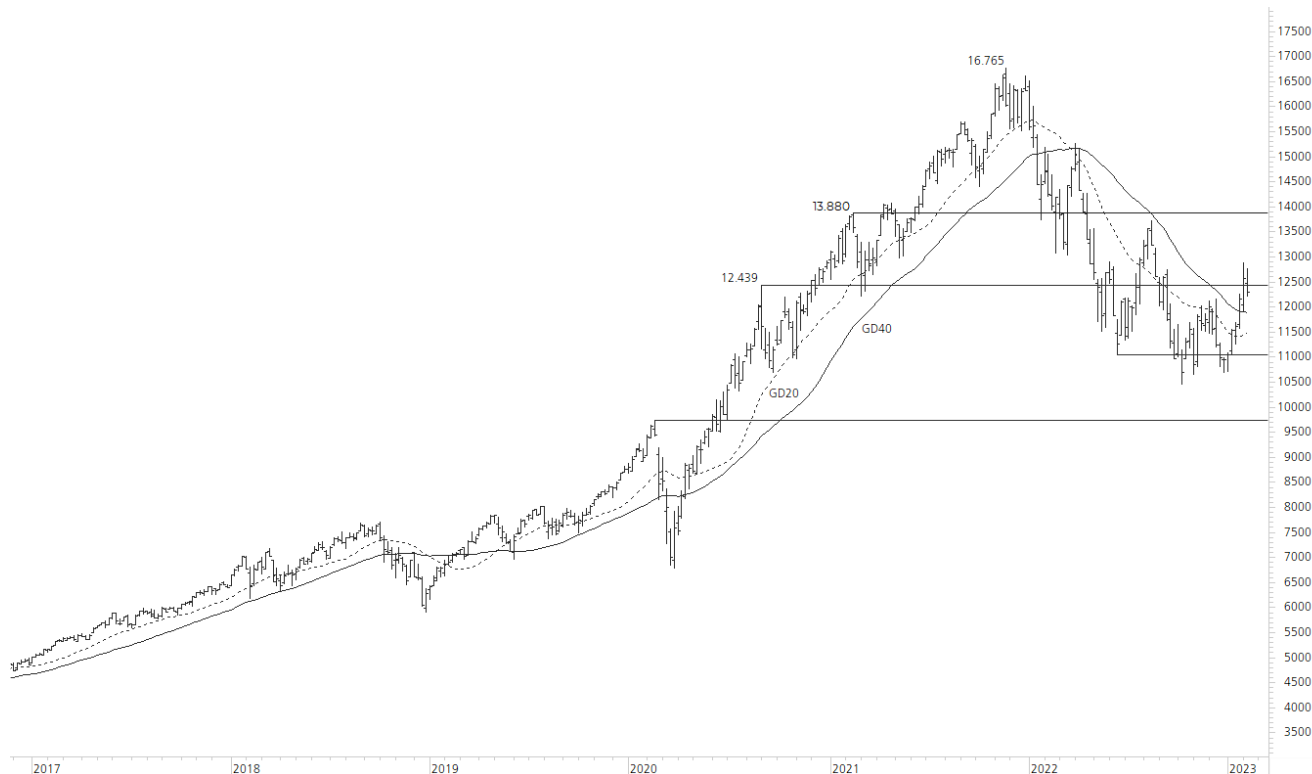
Stand: 13.02.2023, 7:00 Uhr, Quelle: Prime Quants



Frühere Wertentwicklungen, Simulationen oder Prognosen sind keine verlässlichen Indikationen für die zukünftige Wertentwicklung.

5-Jahres-Chart | Nasdaq 100 | Aktueller Kurs: 12.304,92 Punkte

Stand: 13.02.2023, 7:00 Uhr, Quelle: Prime Quants


Entwicklung

	akt. Werte
Tag	-0,62%
5 Tage	-2,13%
20 Tage	7,38%
52 Wochen	-13,67%
im Februar	1,68%
im Jahr 2023	12,48%

Hoch- / Tiefpunkte

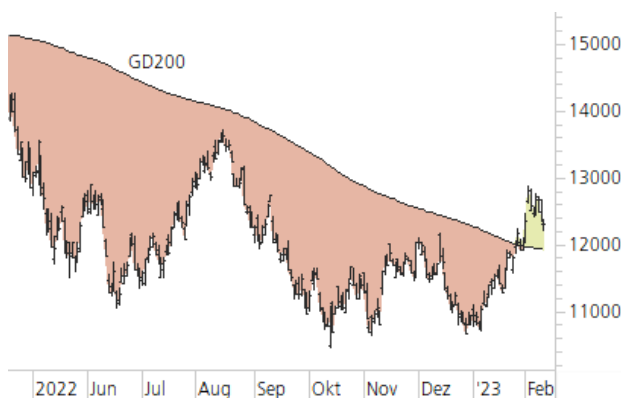
	akt. Werte
52-Wochenhoch	15.265,42
52-Wochenhoch-Abstand	-19,39%
52-Wochentief	10.440,64
52-Wochentief-Abstand	17,86%
Allzeithoch	16.764,86
Allzeithoch-Abstand	-26,60%

Trend

	akt. Werte
200-Tage-Linie	11.934,06
Abstand 200-Tage-Linie	3,11%
Status (langfristig)	aufwärts
100-Tage-Linie	11.472,45
Abstand 100-Tage-Linie	7,26%
Status (mittelfristig)	aufwärts
50-Tage-Linie	11.614,76
Abstand 50-Tage-Linie	5,94%
Status (kurzfristig)	aufwärts

Trend-Chart

Stand: 13.02.2023, 7:00 Uhr, Quelle: Prime Quants



Rechtliche Hinweise

Herausgeberin dieser Werbemitteilung ist die UBS Europe SE, Bockenheimer Landstraße 2-4, 60306 Frankfurt am Main ("UBS") eine Tochtergesellschaft von UBS AG.

Die Werbemitteilung unterliegt ausschließlich deutschem Recht. Die Werbemitteilung dient lediglich allgemeinen Zwecken und stellt keineswegs eine Aufforderung zum Kauf oder Verkauf von Wertpapieren, Derivaten oder Finanzdienstleistungen dar. Sie berücksichtigt weder spezielle Anlageziele noch die finanzielle Situation oder besondere Bedürfnisse des Empfängers und ersetzt keine eingehende Beratung mit weiteren zeitnahen Informationen. UBS erteilt keine Steuerberatung. Wir raten Ihnen, vor einer möglichen Investition Ihren Anlage-, Steuer- oder Rechtsberater bezüglich möglicher – einschließlich steuertechnischer Auswirkungen einer Investition zu konsultieren. Bitte berücksichtigen Sie, dass die Emittentin und oder eine andere Konzerngesellschaft der UBS AG (oder Mitarbeiter derselben) jederzeit Finanzinstrumente, die in diesem Dokument erwähnt sind, einschließlich Derivate auf solche Finanzinstrumente kaufen oder verkaufen können. Außerdem können sie als Auftraggeber beziehungsweise Mandatsträger auftreten oder für die Emittentin bzw. mit ihm verbundene Unternehmen Beratungs- oder andere Dienstleistungen erbringen.

Die vorliegende Werbemitteilung genügt nicht allen gesetzlichen Anforderungen zur Gewährleistung der Unvoreingenommenheit von Finanzanalysen und unterliegt nicht einem Verbot des Handels vor der Veröffentlichung von Finanzanalysen. Frühere Wertentwicklungen, Simulationen oder Prognosen sind keine verlässlichen Indikatoren für die zukünftige Wertentwicklung. Die Werbemitteilung und die darin enthaltenen Informationen sind ausschließlich für Personen mit Domizil Deutschland, Luxemburg oder Österreich gedacht. Sie dürfen unter keinen Umständen in Rechtsordnungen verbreitet werden, in denen eine solche Verbreitung gegen geltende Gesetze oder Regulierungen verstößt. Sie dürfen insbesondere nicht in den USA und/oder an US-Personen oder in Rechtsordnungen verteilt werden, in denen der Vertrieb durch uns eingeschränkt ist.

Die in dieser Werbemitteilung verwendeten Informationen beruhen auf Quellen, die UBS für verlässlich hält. Eine Gewähr für deren Richtigkeit und Vollständigkeit kann UBS jedoch nicht übernehmen. UBS übernimmt keinerlei Haftung für die Verwendung dieser Werbemitteilung oder deren Inhalt. Die darin enthaltenen produktspezifischen Informationen basieren auf Angaben, die dem Wertpapierprospekt entnommen sind. Rechtlich maßgeblich ist jedoch nur der Wertpapierprospekt, der bei Interesse bei UBS Europe SE, Postfach 102042, 60020 Frankfurt am Main, angefordert werden kann.

Die vorliegende Werbemitteilung sollte daher nur in Verbindung mit diesem gelesen werden. Weitere Informationen sind auf Anfrage erhältlich. Ohne Genehmigung von UBS darf die vorliegende Werbemitteilung – einschließlich aller ihrer Teile – weder vervielfältigt noch verteilt werden. UBS untersagt ausdrücklich die Weiterleitung der vorliegenden Werbemitteilung – sei es über das Internet oder anderweitig – und übernimmt keine Haftung für diesbezügliche Handlungen Dritter.

Diese Werbemitteilung enthält Inhalte Dritter und Links zu Webseiten Dritter. Diese Inhalte und Links dienen ausschließlich der Benutzerfreundlichkeit und Information. UBS besitzt keine Kontrolle über die Inhalte oder Webseiten Dritter, übernimmt keinerlei Verantwortung oder Gewähr für diese Inhalte oder Webseiten und macht diesbezüglich keinerlei Zusicherungen. Dies schließt unter anderem die Richtigkeit, den Inhalt, die Qualität oder die Aktualität dieser Webseiten ein.

Warnhinweis: Sie sind im Begriff, ein Produkt zu erwerben, das nicht einfach ist und schwer zu verstehen sein kann. Die vorstehenden Informationen dienen ausschließlich Informations- und Marketingzwecken und stellen weder ein Angebot noch eine Aufforderung zur Abgabe eines Angebots zum Kauf oder Verkauf von bestimmten Produkten dar. Es ist zu beachten, dass die Billigung des Wertpapierprospekts von einer zuständigen Behörde nicht als Befürwortung des entsprechenden Produktes zu verstehen ist. Den potenziellen Anleger wird daher empfohlen den entsprechenden Wertpapierprospekt und die relevanten endgültigen Bedingungen zu lesen, bevor eine Anlageentscheidung getroffen wird, um die potenziellen Risiken und Chancen der Entscheidung, in das Produkt zu investieren, vollends zu verstehen.

Hinweis zu Renditeangaben: Tatsächliche Kosten wie z.B. Gebühren, Provisionen und andere Entgelte, die nicht bei der Emittentin oder Anbieterin anfallen, sind hier nicht berücksichtigt und wirken sich negativ auf die Rendite aus. Beispiel: Bei einer Anlagesumme von z.B. 1.000 EUR sind beispielhaft angenommene Gesamtkosten in Höhe von 1,2% zu berücksichtigen (Verwahrung und Verwaltung, z.B. 0,20%, inkl. MwSt., sowie einmalige Transaktionsentgelte, z.B. 1,0% für Kauf und Verkauf des Produktes). Die Bruttowertentwicklung der Anlagesumme verringert sich durch diese Kosten mit den beispielhaft angenommenen Sätzen bei beispielhaft unterstellter Laufzeit und/oder Haltedauer des Produktes. Bei 1 jähriger Laufzeit und/oder Haltedauer verringert sich die Bruttowertentwicklung um 1,2% p.a., bei 5 jähriger Laufzeit und/oder Haltedauer um 0,24% p.a. Die tatsächliche Laufzeit und/oder Haltedauer kann je nach Produkt und/oder Anlagehorizont des Investors variieren. Die tatsächlich allgemein gültigen bzw. individuell vereinbarten Kosten ergeben sich aus dem Preis- und Leistungsverzeichnis bzw. der individuellen Vereinbarung mit Ihrer Bank/ Ihre(m/s) Broker(s) und ändern das beispielhaft aufgeführte Ergebnis. Bitte erkundigen Sie sich vor einer Transaktion bei Ihrer Bank/Ihrem Broker über die tatsächlich anfallenden Kosten.

Melden Sie sich hier für den Newsletter an:
www.ubs.com/dailytrader

Hotline:
0800-800 0404 (keine Anlageberatung)

Telefon:
+49 (0) 69-1369 8989

Fax:
+49 (0) 69-1369 8174

E-mail:
invest@ubs.com

Website:
www.ubs.com/keyinvest

UBS Europe SE ist eine Aktiengesellschaft deutschen Rechts mit Sitz in Frankfurt am Main. Sie ist im Handelsregister des Amtsgerichts Frankfurt unter der Nummer HRB 107046 eingetragen. Die zuständige Aufsichtsbehörde ist die Europäische Zentralbank (EZB), (Sonnenmannstraße 22, D-60314 Frankfurt am Main), sowie hinsichtlich der Erbringung von Finanzdienstleistungen die Bundesanstalt für Finanzdienstleistungsaufsicht (Marie-Curie-Straße 24-28, D60439 Frankfurt am Main). Vorsitzender des Aufsichtsrats: Reto Francioni. Dem Vorstand gehören an: Christine Novakovic (Vorstandsvorsitzende), Heinrich Baer, Dr. Denise Bauer-Weiler, Pierre Chavenon, Georgia Paphiti, Dr. Andreas Przewloka, Tobias Vogel.
<https://www.ubs.com/global/de/legal/country/germany.html>

@ UBS 1998-2023. Das Schlüsselssymbol und UBS gehören zu den eingetragenen und nicht eingetragenen Markenzeichen von UBS. Alle Rechte vorbehalten.
[Information zu UBS | Nutzungsbedingungen](#)
[Datenschutzerklärung](#) | [Betrügerische E-Mail melden](#)

Der SMI™ Index, der SMIM™ Index und der SLI™ Index sowie entsprechende Marken sind Eigentum der SIX Swiss Exchange AG. Alle Rechte vorbehalten. Der DAX™ Index, der MDAX™ Index und der TecDAX™ Index sowie entsprechende Marken sind Eigentum der Deutsche Börse AG. Alle Rechte vorbehalten. Der S&P 500™ Index und der S&P™ BRIC 40 Index sowie entsprechende Marken sind Eigentum der Standard & Poor's Financial Services LLC. Alle Rechte vorbehalten.

Der Euro STOXX 50™ Index und der STOXX 50™ Index sowie entsprechende Marken sind Eigentum der Stoxx AG. Alle Rechte vorbehalten. Der NIKKEI 225™ Index sowie entsprechende Marken sind Eigentum der Nihon Keizai Shimbun Incorporation. Alle Rechte vorbehalten. Der CMCI™ Composite Index sowie entsprechende Marken sind Eigentum der UBS AG. Alle Rechte vorbehalten. Der FTSE™ Index sowie entsprechende Marken sind Eigentum der London Stock Exchange Group Holdings Limited. Alle Rechte vorbehalten. Der MSCI™ World Index sowie entsprechende Marken sind Eigentum der MSCI Incorporation. Alle Rechte vorbehalten. Der KOSPI™ Index sowie entsprechende Marken sind Eigentum der Korea Exchange Incorporation. Alle Rechte vorbehalten. Der HSI™ Index und der HSCIE™ Index sowie entsprechende Marken sind Eigentum der Hang Seng Data Services Limited.

Alle Rechte vorbehalten.
Unsere Datenschutzhinweise unter www.ubs.com/data-privacy-noticegermany enthalten ausführliche Informationen zur Erhebung, Verarbeitung und Offenlegung Ihrer personenbezogenen Daten durch UBS, ebenso zur Speicherfrist Ihrer personenbezogenen Daten bei UBS sowie die Begründung und personenbezogenen Rechtsgrundlage Daten und für die Informationen Nutzung zu Ihrer unseren Schutzmaßnahmen. Weiterhin finden Sie dort Informationen zu Ihren persönlichen Rechten.

Impressum
Herausgeber: UBS Europe SE,
Bockenheimer Landstraße 2-4, D-60306 Frankfurt am Main
Telefon: +49 (0)69 1369 8989 (keine Anlageberatung)
Telefax: +49-69-1369-8174
E-Mail: invest@ubs.com
Website: www.ubs.com/keyinvest
Gestaltung: Prime Quants GbR, Stephanskirchen
Text: Prime Quants GbR, Stephanskirchen
Erscheinungsweise: börsentäglich
Copyright by UBS AG
Wiedergabe, auch auszugsweise, nur unter Quellenangabe gestattet.

Alle Angaben ohne Gewähr