

# KeyInvest DailyTrader

## DAX Am Volumenmaximum

Der deutsche Leitindex konnte sich zur Wochenmitte um 0,8% verbessern und dabei zwei Chartmarken überbieten.

Rückblick: Nachdem der DAX zuletzt zweimal in Folge an der Rückkehr über die 15.400er-Marke gescheitert war, gelang der Sprung über den Widerstand gestern im dritten Versuch. Dabei notierte das Aktienbarometer schon zur Eröffnung bei 15.394 über dem Vortagsschluss (15.381) und schob sich direkt nach dem frühen Tagestief (15.389) über den Bremsbereich. In der Spitze stieg der DAX sogar auf 15.520 Punkte und ging wenig später bei 15.506 aus dem Handel.

Ausblick: Mit dem Anstieg über die 15.400er- und die 15.500er-Marke hat sich der deutsche Leitindex gleichzeitig an ein wichtiges Niveau herangeschoben. Das Long-Szenario: Um die Aufwärtstendenzen zu verstärken, müssten die Blue Chips jetzt den knappen Re-Break bei

15.500 mit weiteren Kursgewinnen bestätigen. Dafür sollte zunächst das Volumenmaximum (= Level mit dem meisten Handelsvolumen seit dem 2020er-Tief) überwunden werden, das nun zwischen 15.500 und 15.525 Punkten zu finden ist. Oberhalb dieser Hürde würde das aktuelle Jahreshoch (15.659) den Weg bis zum Februar-Top aus dem Vorjahr bei 15.737 und der runden 16.000er-Marke verstellen. Das Short-Szenario: Dreht der DAX hingegen wieder nach unten ab, müsste zunächst auf die 15.400er-Marke geachtet werden. Finden die Notierungen dort keinen Halt, würde der Bereich um 15.300 als mögliche Haltestelle nachrücken. Nach einem Schlusskurs unterhalb von 15.300 dürfte es zu einem Test der Auffangzone zwischen 15.275 und 15.250/15.225 kommen. Geht der schief und fallen die Notierungen auch unter 15.200, sollte eine Schließung der offenen Kurslücke vom 1. Februar bei 15.181 einkalkuliert werden, bevor die obere Begrenzung der alten Schiebezone im Bereich von 15.150 auf den Prüfstand gestellt werden dürfte.

### Long-Produkte DAX

|              | Turbo OS  | Turbo OS  |
|--------------|-----------|-----------|
| WKN          | UK9P63    | UL1YE5    |
| SL/KO/Strike | 13.801,40 | 14.350,85 |
| Hebel        | 8,75      | 12,62     |
| Briefkurs    | 17,80 EUR | 12,35 EUR |

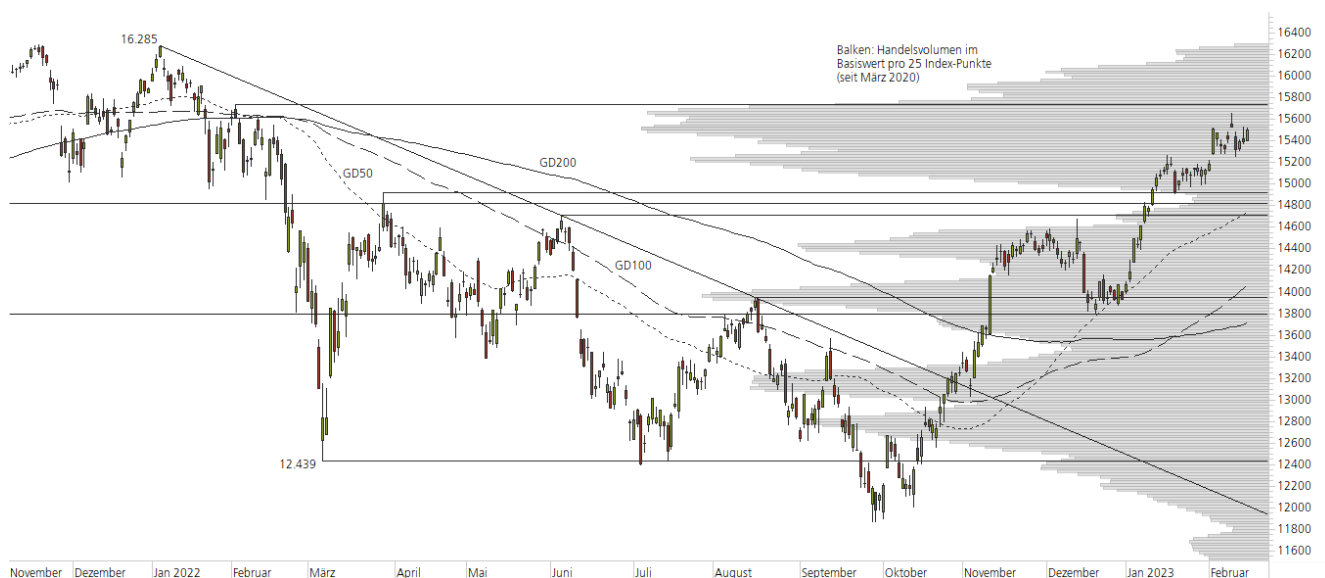
### Short-Produkte DAX

|              | Turbo OS  | Turbo OS  |
|--------------|-----------|-----------|
| WKN          | UH1R6T    | UH34R8    |
| SL/KO/Strike | 17.348,53 | 16.791,56 |
| Hebel        | 8,70      | 12,61     |
| Briefkurs    | 17,89 EUR | 12,35 EUR |

Die Produktdokumentation, d.h. der Prospekt und das Basisinformationsblatt (BIB), sowie Informationen zu Chancen und Risiken, finden Sie unter: <https://keyinvest-de.ubs.com>

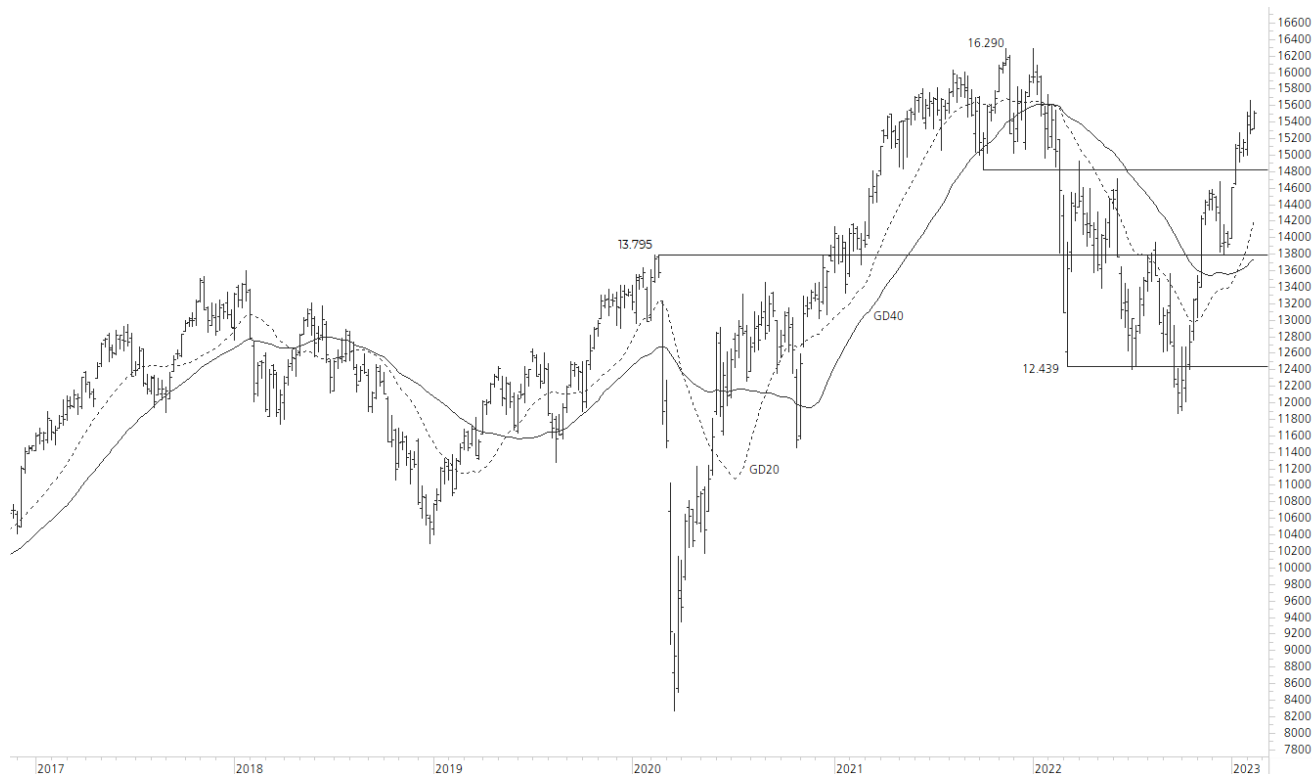
### 1-Jahres-Chart | DAX | Aktueller Kurs: 15.506,34 Punkte

Stand: 16.02.2023, 7:00 Uhr, Quelle: Prime Quants



**5-Jahres-Chart | DAX | Aktueller Kurs: 15.506,34 Punkte**

Stand: 16.02.2023, 7:00 Uhr, Quelle: Prime Quants


**Entwicklung**

|              | akt. Werte |
|--------------|------------|
| Tag          | 0,82%      |
| 5 Tage       | 0,61%      |
| 20 Tage      | 2,14%      |
| 52 Wochen    | 0,89%      |
| im Februar   | 2,50%      |
| im Jahr 2023 | 11,37%     |

**Hoch- / Tiefpunkte**

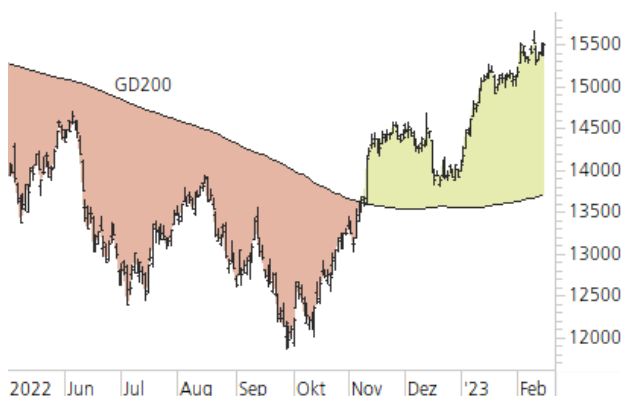
|                       | akt. Werte |
|-----------------------|------------|
| 52-Wochenhoch         | 15.658,56  |
| 52-Wochenhoch-Abstand | -0,97%     |
| 52-Wochentief         | 11.862,84  |
| 52-Wochentief-Abstand | 30,71%     |
| Allzeithoch           | 16.290,19  |
| Allzeithoch-Abstand   | -4,81%     |

**Trend**

|                        | akt. Werte |
|------------------------|------------|
| 200-Tage-Linie         | 13.710,37  |
| Abstand 200-Tage-Linie | 13,10%     |
| Status (langfristig)   | aufwärts   |
| 100-Tage-Linie         | 14.065,60  |
| Abstand 100-Tage-Linie | 10,24%     |
| Status (mittelfristig) | aufwärts   |
| 50-Tage-Linie          | 14.736,35  |
| Abstand 50-Tage-Linie  | 5,23%      |
| Status (kurzfristig)   | aufwärts   |

**Trend-Chart**

Stand: 16.02.2023, 7:00 Uhr, Quelle: Prime Quants



# KeyInvest DailyTrader

## BMW Ausbruch oder Doppelhoch?

Mit einem Plus von 1,5% hat sich die BMW-Aktie am gestrigen Mittwoch wieder in Richtung 100er-Marke geschoben.

Rückblick: Die BMW-Papiere haben die Erholung aus dem vierten Quartal im neuen Jahr nahtlos fortgesetzt. Dabei stiegen die Notierungen am vergangenen Freitag in der Spitze bis auf 99,49 EUR, womit sich in Bezug auf das September-Tief aus dem Vorjahr ein Plus von 45,4% ergibt. Der Sprung an bzw. über die runde 100er-Marke gelang den Kursen allerdings noch nicht, könnte aber nach der gestrigen festeren Sitzung und einem Endstand bei 99,18 EUR nun wieder ein Thema werden.

Ausblick: Am 14. Januar 2022 hatte die BMW-Aktie bei 100,42 EUR ein markantes Hoch herausgebildet, das zusammen mit der 100er-Schwelle jetzt im Fokus steht. Das

Long-Szenario: Kann diese Widerstandszone überboten werden, würden die Kurse auf den höchsten Stand seit sieben Jahren steigen. Darüber dürfte sich die nächste charttechnische Hürde dann auf das Dezember-Hoch aus dem Jahr 2015 bei 104,85 EUR stellen. Gelingt auch dort der Break, wäre eine Fortsetzung der Aufwärtsbewegung – über die 110er-Marke hinweg – in Richtung Allzeithoch vorstellbar. Die aktuelle Rekordmarke stammt vom 17. März 2015 und wurde damals bei 123,75 EUR markiert. Das Short-Szenario: Drehen die Kurse indes wieder nach unten ab, könnte im Chart ein Doppelhoch Kontur annehmen. Zunächst bildet allerdings das Februar-Top aus dem Vorjahr bei 97,60 EUR die erste Unterstützung. Darunter ließe sich ein weiterer Halt am 2021er-November-Hoch bei 95,44 EUR antragen. Fallen die Notierungen auch unter diese Unterstützung, müsste ein Rücksetzer bis zum Januar-Hoch bei 93,36 EUR einkalkuliert werden. Darunter könnte es zu einem Test der kurzfristigen 50-Tage-Linie kommen, die aktuell bei 89,84 EUR verläuft.

### Long-Produkte BMW

|              | Turbo OS | Turbo OS |
|--------------|----------|----------|
| WKN          | UK5PCX   | UK9BDJ   |
| SL/KO/Strike | 69,45    | 81,92    |
| Hebel        | 3,28     | 5,57     |
| Briefkurs    | 3,04 EUR | 1,79 EUR |

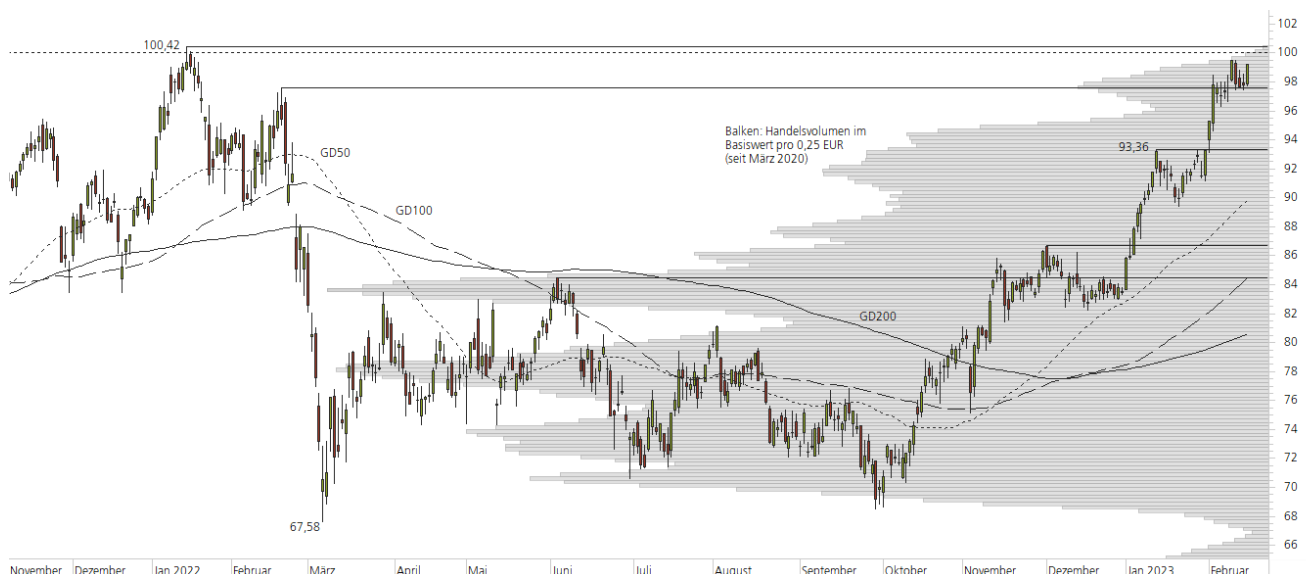
### Short-Produkte BMW

|              | Turbo OS | Turbo OS |
|--------------|----------|----------|
| WKN          | UH4NAT   | UH28NM   |
| SL/KO/Strike | 128,42   | 116,40   |
| Hebel        | 3,36     | 5,66     |
| Briefkurs    | 2,95 EUR | 1,75 EUR |

Die Produktdokumentation, d.h. der Prospekt und das Basisinformationsblatt (BIB), sowie Informationen zu Chancen und Risiken, finden Sie unter: <https://keyinvest-de.ubs.com>

### 1-Jahres-Chart | BMW | Aktueller Kurs: 99,18 EUR

Stand: 16.02.2023, 7:00 Uhr, Quelle: Prime Quants



**5-Jahres-Chart | BMW | Aktueller Kurs: 99,18 EUR**

Stand: 16.02.2023, 7:00 Uhr, Quelle: Prime Quants


**Entwicklung**

|              | akt. Werte |
|--------------|------------|
| Tag          | 1,47%      |
| 5 Tage       | 1,65%      |
| 20 Tage      | 8,48%      |
| 52 Wochen    | 5,45%      |
| im Februar   | 6,38%      |
| im Jahr 2023 | 18,95%     |

**Hoch- / Tiefpunkte**

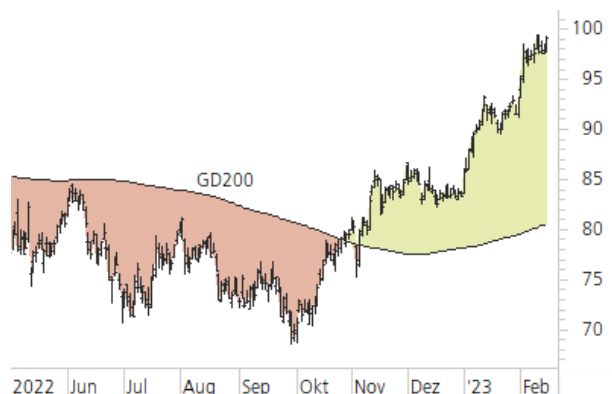
|                       | akt. Werte |
|-----------------------|------------|
| 52-Wochenhoch         | 99,49      |
| 52-Wochenhoch-Abstand | -0,31%     |
| 52-Wochentief         | 67,58      |
| 52-Wochentief-Abstand | 46,76%     |
| Allzeithoch           | 123,75     |
| Allzeithoch-Abstand   | -19,85%    |

**Trend**

|                        | akt. Werte |
|------------------------|------------|
| 200-Tage-Linie         | 80,57      |
| Abstand 200-Tage-Linie | 23,09%     |
| Status (langfristig)   | aufwärts   |
| 100-Tage-Linie         | 84,49      |
| Abstand 100-Tage-Linie | 17,39%     |
| Status (mittelfristig) | aufwärts   |
| 50-Tage-Linie          | 89,84      |
| Abstand 50-Tage-Linie  | 10,40%     |
| Status (kurzfristig)   | aufwärts   |

**Trend-Chart**

Stand: 16.02.2023, 7:00 Uhr, Quelle: Prime Quants



## Rechtliche Hinweise

Herausgeberin dieser Werbemitteilung ist die UBS Europe SE, Bockenheimer Landstraße 2-4, 60306 Frankfurt am Main ("UBS") eine Tochtergesellschaft von UBS AG.

Die Werbemitteilung unterliegt ausschließlich deutschem Recht. Die Werbemitteilung dient lediglich allgemeinen Zwecken und stellt keineswegs eine Aufforderung zum Kauf oder Verkauf von Wertpapieren, Derivaten oder Finanzdienstleistungen dar. Sie berücksichtigt weder spezielle Anlageziele noch die finanzielle Situation oder besondere Bedürfnisse des Empfängers und ersetzt keine eingehende Beratung mit weiteren zeitnahen Informationen. UBS erteilt keine Steuerberatung. Wir raten Ihnen, vor einer möglichen Investition Ihren Anlage-, Steuer- oder Rechtsberater bezüglich möglicher – einschließlich steuertechnischer Auswirkungen einer Investition zu konsultieren. Bitte berücksichtigen Sie, dass die Emittentin und oder eine andere Konzerngesellschaft der UBS AG (oder Mitarbeiter derselben) jederzeit Finanzinstrumente, die in diesem Dokument erwähnt sind, einschließlich Derivate auf solche Finanzinstrumente kaufen oder verkaufen können. Außerdem können sie als Auftraggeber beziehungsweise Mandatsträger auftreten oder für die Emittentin bzw. mit ihm verbundene Unternehmen Beratungs- oder andere Dienstleistungen erbringen.

Die vorliegende Werbemitteilung genügt nicht allen gesetzlichen Anforderungen zur Gewährleistung der Unvoreingenommenheit von Finanzanalysen und unterliegt nicht einem Verbot des Handels vor der Veröffentlichung von Finanzanalysen. Frühere Wertentwicklungen, Simulationen oder Prognosen sind keine verlässlichen Indikatoren für die zukünftige Wertentwicklung. Die Werbemitteilung und die darin enthaltenen Informationen sind ausschließlich für Personen mit Domizil Deutschland, Luxemburg oder Österreich gedacht. Sie dürfen unter keinen Umständen in Rechtsordnungen verbreitet werden, in denen eine solche Verbreitung gegen geltende Gesetze oder Regulierungen verstößt. Sie dürfen insbesondere nicht in den USA und/oder an US-Personen oder in Rechtsordnungen verteilt werden, in denen der Vertrieb durch uns eingeschränkt ist.

Die in dieser Werbemitteilung verwendeten Informationen beruhen auf Quellen, die UBS für verlässlich hält. Eine Gewähr für deren Richtigkeit und Vollständigkeit kann UBS jedoch nicht übernehmen. UBS übernimmt keinerlei Haftung für die Verwendung dieser Werbemitteilung oder deren Inhalt. Die darin enthaltenen produktspezifischen Informationen basieren auf Angaben, die dem Wertpapierprospekt entnommen sind. Rechtlich maßgeblich ist jedoch nur der Wertpapierprospekt, der bei Interesse bei UBS Europe SE, Postfach 102042, 60020 Frankfurt am Main, angefordert werden kann.

Die vorliegende Werbemitteilung sollte daher nur in Verbindung mit diesem gelesen werden. Weitere Informationen sind auf Anfrage erhältlich. Ohne Genehmigung von UBS darf die vorliegende Werbemitteilung – einschließlich aller ihrer Teile – weder vervielfältigt noch verteilt werden. UBS untersagt ausdrücklich die Weiterleitung der vorliegenden Werbemitteilung – sei es über das Internet oder anderweitig – und übernimmt keine Haftung für diesbezügliche Handlungen Dritter.

Diese Werbemitteilung enthält Inhalte Dritter und Links zu Webseiten Dritter. Diese Inhalte und Links dienen ausschließlich der Benutzerfreundlichkeit und Information. UBS besitzt keine Kontrolle über die Inhalte oder Webseiten Dritter, übernimmt keinerlei Verantwortung oder Gewähr für diese Inhalte oder Webseiten und macht diesbezüglich keinerlei Zusicherungen. Dies schließt unter anderem die Richtigkeit, den Inhalt, die Qualität oder die Aktualität dieser Webseiten ein.

**Warnhinweis:** Sie sind im Begriff, ein Produkt zu erwerben, das nicht einfach ist und schwer zu verstehen sein kann. Die vorstehenden Informationen dienen ausschließlich Informations- und Marketingzwecken und stellen weder ein Angebot noch eine Aufforderung zur Abgabe eines Angebots zum Kauf oder Verkauf von bestimmten Produkten dar. Es ist zu beachten, dass die Billigung des Wertpapierprospekts von einer zuständigen Behörde nicht als Befürwortung des entsprechenden Produktes zu verstehen ist. Den potenziellen Anleger wird daher empfohlen den entsprechenden Wertpapierprospekt und die relevanten endgültigen Bedingungen zu lesen, bevor eine Anlageentscheidung getroffen wird, um die potenziellen Risiken und Chancen der Entscheidung, in das Produkt zu investieren, vollends zu verstehen.

**Hinweis zu Renditeangaben:** Tatsächliche Kosten wie z.B. Gebühren, Provisionen und andere Entgelte, die nicht bei der Emittentin oder Anbieterin anfallen, sind hier nicht berücksichtigt und wirken sich negativ auf die Rendite aus. Beispiel: Bei einer Anlagesumme von z.B. 1.000 EUR sind beispielhaft angenommene Gesamtkosten in Höhe von 1,2% zu berücksichtigen (Verwahrung und Verwaltung, z.B. 0,20%, inkl. MwSt., sowie einmalige Transaktionsentgelte, z.B. 1,0% für Kauf und Verkauf des Produktes). Die Bruttowertentwicklung der Anlagesumme verringert sich durch diese Kosten mit den beispielhaft angenommenen Sätzen bei beispielhaft unterstellter Laufzeit und/oder Haltedauer des Produktes. Bei 1 jähriger Laufzeit und/oder Haltedauer verringert sich die Bruttowertentwicklung um 1,2% p.a., bei 5 jähriger Laufzeit und/oder Haltedauer um 0,24% p.a. Die tatsächliche Laufzeit und/oder Haltedauer kann je nach Produkt und/oder Anlagehorizont des Investors variieren. Die tatsächlich allgemein gültigen bzw. individuell vereinbarten Kosten ergeben sich aus dem Preis- und Leistungsverzeichnis bzw. der individuellen Vereinbarung mit Ihrer Bank/ Ihre(m/s) Broker(s) und ändern das beispielhaft aufgeführte Ergebnis. Bitte erkundigen Sie sich vor einer Transaktion bei Ihrer Bank/Ihrem Broker über die tatsächlich anfallenden Kosten.

**Melden Sie sich hier für den Newsletter an:**  
[www.ubs.com/dailytrader](http://www.ubs.com/dailytrader)

**Hotline:**  
0800-800 0404 (keine Anlageberatung)

**Telefon:**  
+49 (0) 69-1369 8989

**Fax:**  
+49 (0) 69-1369 8174

**E-mail:**  
[invest@ubs.com](mailto:invest@ubs.com)

**Website:**  
[www.ubs.com/keyinvest](http://www.ubs.com/keyinvest)

UBS Europe SE ist eine Aktiengesellschaft deutschen Rechts mit Sitz in Frankfurt am Main. Sie ist im Handelsregister des Amtsgerichts Frankfurt unter der Nummer HRB 107046 eingetragen. Die zuständige Aufsichtsbehörde ist die Europäische Zentralbank (EZB), (Sonnenmannstraße 22, D-60314 Frankfurt am Main), sowie hinsichtlich der Erbringung von Finanzdienstleistungen die Bundesanstalt für Finanzdienstleistungsaufsicht (Marie-Curie-Straße 24-28, D60439 Frankfurt am Main). Vorsitzender des Aufsichtsrats: Reto Francioni. Dem Vorstand gehören an: Christine Novakovic (Vorstandsvorsitzende), Heinrich Baer, Dr. Denise Bauer-Weiler, Pierre Chavenon, Georgia Paphiti, Dr. Andreas Przewloka, Tobias Vogel.  
<https://www.ubs.com/global/de/legal/country/germany.html>

@ UBS 1998-2023. Das Schlüsselssymbol und UBS gehören zu den eingetragenen und nicht eingetragenen Markenzeichen von UBS. Alle Rechte vorbehalten.  
[Information zu UBS | Nutzungsbedingungen](#)  
[Datenschutzerklärung](#) | [Betrügerische E-Mail melden](#)

Der SMI™ Index, der SMIM™ Index und der SLI™ Index sowie entsprechende Marken sind Eigentum der SIX Swiss Exchange AG. Alle Rechte vorbehalten. Der DAX™ Index, der MDAX™ Index und der TecDAX™ Index sowie entsprechende Marken sind Eigentum der Deutsche Börse AG. Alle Rechte vorbehalten. Der S&P 500™ Index und der S&P™ BRIC 40 Index sowie entsprechende Marken sind Eigentum der Standard & Poor's Financial Services LLC. Alle Rechte vorbehalten.

Der Euro STOXX 50™ Index und der STOXX 50™ Index sowie entsprechende Marken sind Eigentum der Stoxx AG. Alle Rechte vorbehalten. Der NIKKEI 225™ Index sowie entsprechende Marken sind Eigentum der Nihon Keizai Shimbun Incorporation. Alle Rechte vorbehalten. Der CMCI™ Composite Index sowie entsprechende Marken sind Eigentum der UBS AG. Alle Rechte vorbehalten. Der FTSE™ Index sowie entsprechende Marken sind Eigentum der London Stock Exchange Group Holdings Limited. Alle Rechte vorbehalten. Der MSCI™ World Index sowie entsprechende Marken sind Eigentum der MSCI Incorporation. Alle Rechte vorbehalten. Der KOSPI™ Index sowie entsprechende Marken sind Eigentum der Korea Exchange Incorporation. Alle Rechte vorbehalten. Der HSI™ Index und der HSCEI™ Index sowie entsprechende Marken sind Eigentum der Hang Seng Data Services Limited.

Alle Rechte vorbehalten.

Unsere Datenschutzhinweise unter [www.ubs.com/data-privacy-noticegermany](http://www.ubs.com/data-privacy-noticegermany) enthalten ausführliche Informationen zur Erhebung, Verarbeitung und Offenlegung Ihrer personenbezogenen Daten durch UBS, ebenso zur Speicherfrist Ihrer personenbezogenen Daten bei UBS sowie die Begründung und personenbezogenen Rechtsgrundlage Daten und für die Informationen Nutzung zu Ihrer unseren Schutzmaßnahmen. Weiterhin finden Sie dort Informationen zu Ihren persönlichen Rechten.

### Impressum

Herausgeber: UBS Europe SE,  
Bockenheimer Landstraße 2-4, D-60306 Frankfurt am Main  
Telefon: +49 (0)69 1369 8989 (keine Anlageberatung)  
Telefax: +49-69-1369-8174  
E-Mail: [invest@ubs.com](mailto:invest@ubs.com)  
Website: [www.ubs.com/keyinvest](http://www.ubs.com/keyinvest)  
Gestaltung: Prime Quants GbR, Stephanskirchen  
Text: Prime Quants GbR, Stephanskirchen  
Erscheinungsweise: börsentäglich  
Copyright by UBS AG  
Wiedergabe, auch auszugsweise, nur unter Quellenangabe gestattet.

Alle Angaben ohne Gewähr