

KeyInvest DailyTrader

DAX Verluste eingedämmt

Der deutsche Leitindex verabschiedete sich am Freitag mit einem Verlust von 0,3% aus einem volatilen Handelstag.

Rückblick: Nachdem der DAX am Freitag bei 15.372 – und damit deutlich unter dem Vortagsschluss (15.534) – gestartet war, weiteten die Blue Chips die Verluste zunächst aus und fielen auf das Tagestief bei 15.300 Punkten. Dort drehte das Aktienbarometer jedoch nach oben und holte einen Großteil der Abgaben wieder auf. Im Top stiegen die Kurse bis auf 15.515 Zähler, konnten die 15.500er-Marke bis zur Schlussglocke aber nicht halten. Mit dem Schlusskurs bei 15.482 endete die vergangene Woche dennoch mit einem Plus von 1,1%.

Ausblick: Obwohl der deutsche Leitindex die zwischenzeitlichen Verluste am Freitag von 1,5% auf 0,3% eindämmen konnte, musste der Halt an der 15.500er-Marke zunächst aufgegeben werden. Das Long-Szenario:

Für neue Impulse sollte der DAX im ersten Schritt oberhalb von 15.515, besser noch über dem Volumenmaximum (= Level mit dem meisten Handelsvolumen seit dem 2020er-Tief) bei 15.525 aus dem Handel gehen. Gelingt der Break, würde sich weiteres Aufwärtspotenzial bis zum aktuellen Jahreshoch bei 15.659 eröffnen. Können die Blue Chips über diese Hürde steigen – auch hier gilt der Schlusskurs –, wäre anschließend ein Sprint an das 2022er-Februar-Top bei 15.737 Punkten möglich. Das Short-Szenario: In der Gegenrichtung kann der erste Halt nun wieder an der 15.400er-Marke angetragen werden, bevor es rund 100 Punkte tiefer um das Tagestief vom Freitag an der 15.300er-Schwelle gehen würde. Fällt der DAX unter dieses Level, müsste mit einem Rücksetzer in den Bereich um 15.275 und/oder an die Volumenspitze bei 15.250/15.225 gerechnet werden. Dreht der Index dort nicht nach oben, könnte es bei 15.181 zu einer Schließung der offenen Kurslücke vom 2. Februar kommen, bevor ein Rücksetzer an die 15.000er-Marke möglich wäre.

Long-Produkte DAX

	Turbo OS	Turbo OS
WKN	UK8WHM	ULOPPU
SL/KO/Strike	13.763,62	14.319,89
Hebel	8,74	12,67
Briefkurs	17,77 EUR	12,27 EUR

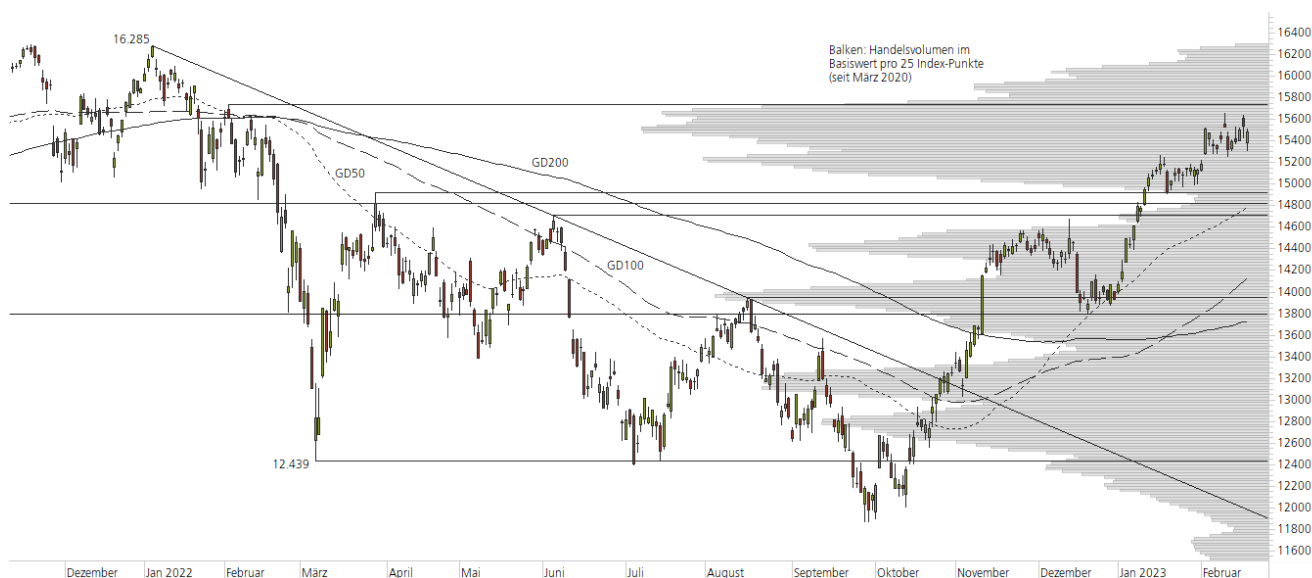
Short-Produkte DAX

	Turbo OS	Turbo OS
WKN	UH572L	UH1UX7
SL/KO/Strike	17.297,63	16.748,35
Hebel	8,71	12,56
Briefkurs	17,81 EUR	12,35 EUR

Die Produktdokumentation, d.h. der Prospekt und das Basisinformationsblatt (BIB), sowie Informationen zu Chancen und Risiken, finden Sie unter: <https://keyinvest-de.ubs.com>

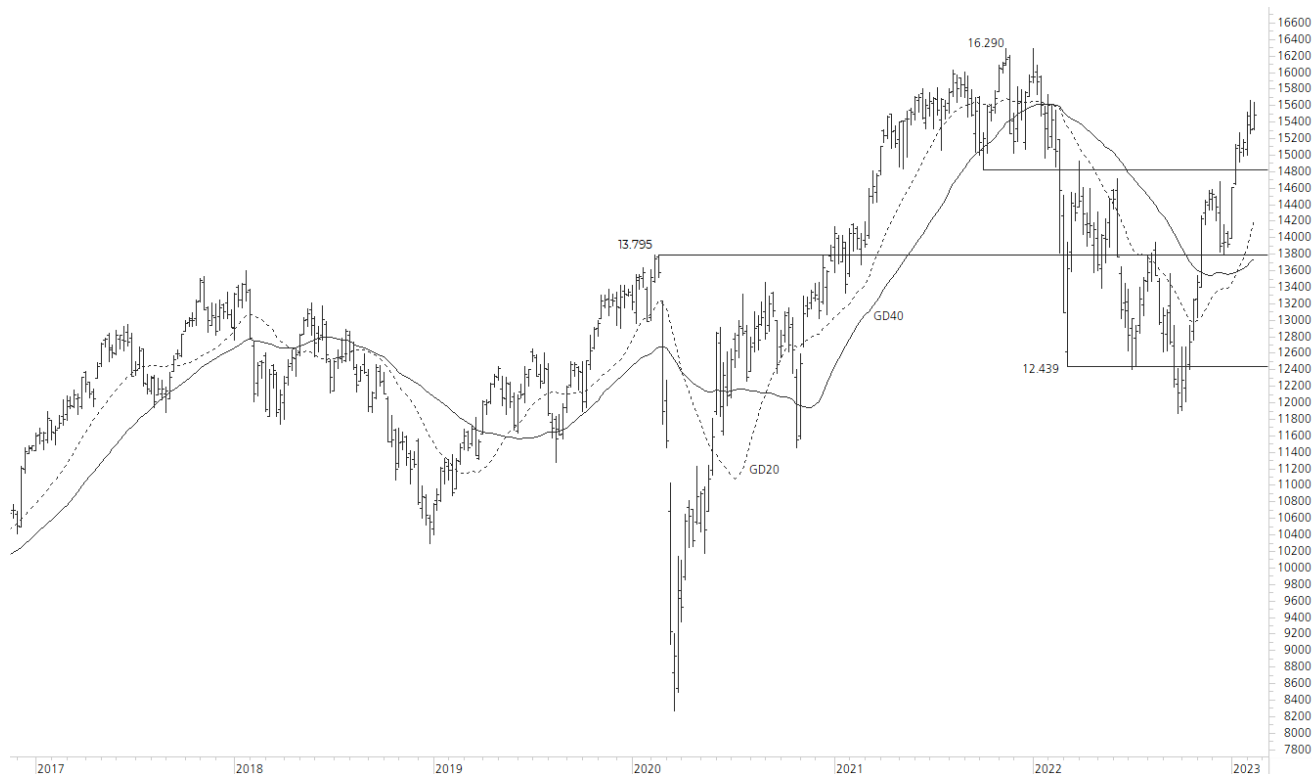
1-Jahres-Chart | DAX | Aktueller Kurs: 15.482,00 Punkte

Stand: 20.02.2023, 7:00 Uhr, Quelle: Prime Quants



5-Jahres-Chart | DAX | Aktueller Kurs: 15.482,00 Punkte

Stand: 20.02.2023, 7:00 Uhr, Quelle: Prime Quants


Entwicklung

	akt. Werte
Tag	-0,33%
5 Tage	1,14%
20 Tage	2,98%
52 Wochen	2,92%
im Februar	2,34%
im Jahr 2023	11,19%

Hoch- / Tiefpunkte

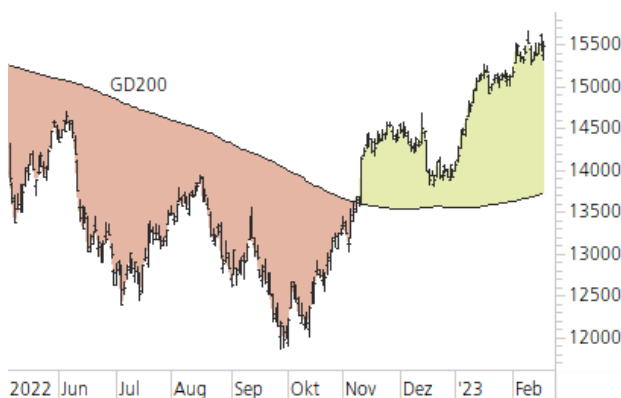
	akt. Werte
52-Wochenhoch	15.658,56
52-Wochenhoch-Abstand	-1,13%
52-Wochentief	11.862,84
52-Wochentief-Abstand	30,51%
Allzeithoch	16.290,19
Allzeithoch-Abstand	-4,96%

Trend

	akt. Werte
200-Tage-Linie	13.727,60
Abstand 200-Tage-Linie	12,78%
Status (langfristig)	aufwärts
100-Tage-Linie	14.134,17
Abstand 100-Tage-Linie	9,54%
Status (mittelfristig)	aufwärts
50-Tage-Linie	14.786,15
Abstand 50-Tage-Linie	4,71%
Status (kurzfristig)	aufwärts

Trend-Chart

Stand: 20.02.2023, 7:00 Uhr, Quelle: Prime Quants



KeyInvest DailyTrader

NASDAQ 100 Rücksetzer vor dem langen Wochenende

Der Nasdaq 100 gab am Freitag 0,7% ab und ging bei 12.358 Punkten ins lange Wochenende.

Rückblick: Die aktuelle Konsolidierung, die im Tech-Index nach dem Sprung auf das bisherige Jahreshoch bei 12.881 Anfang Februar eingesetzt hatte, prägte auch in der zurückliegenden Woche das Kursgeschehen. Während die Notierungen noch zur Wochenmitte bis auf 12.689 gestiegen waren, drehte das Aktienbarometer in den folgenden Sitzungen wieder nach unten und markierte am Freitag bei 12.234 Punkten das Wochentief. Zur Schlussglocke notierte der Index bei 12.358 und brachte damit ein kleines Wochenplus von 0,4% über die Ziellinie. Ausblick: Nachdem es für den Nasdaq 100 im Jahr 2023 zwischenzeitlich bereits bis zu 17% nach oben gegangen war, könnte die laufende Konsolidierung als charttechnische Flagge interpretiert werden. Das Long-

Szenario: Um neue Impulse auf der Oberseite auszulösen, müsste der Index im ersten Schritt das offene Gap vom Freitag bei 12'442 schließen. Anschließend sollten die Kurse über das Vorwochenhoch bei 12'689 steigen und den Ausbruch mit einem Hochlauf ans aktuelle Jahreshoch bei 12.881 bestätigen. Dieses Top bildet zusammen mit dem Juni-Hoch bei 12.898 und der 13.000er-Barriere den nächsten markanten Bremsbereich. Oberhalb der runden Tausendermarke hätte der Nasdaq 100 Platz dann bis an das 2022er-März- sowie Februar-Tief bei 13.020 bzw. 13.065 Punkten. Das Short-Szenario: Die erste Haltestelle ist dagegen nun im Bereich des Verlaufshochs vom 27. Januar bei 12.248 zu finden. Darunter sollte das Tief vom Freitag bei 12.234 stützend wirken. Fällt der Index unter dieses Niveau zurück, müsste mit einem Test der Auffangzone um 12.179/12.176 bzw. 12.166 (Dezember-Hoch) gerechnet werden. Geht der schief, könnte es zu einem Rücksetzer an die 12.000er-Schwelle kommen, bevor der GD200 angesteuert werden dürfte.

Long-Produkte Nasdaq 100

	Turbo OS	Turbo OS
WKN	UL0QHV	UL151Z
SL/KO/Strike	10.918,35	11.385,09
Hebel	8,50	12,39
Briefkurs	13,62 EUR	9,35 EUR

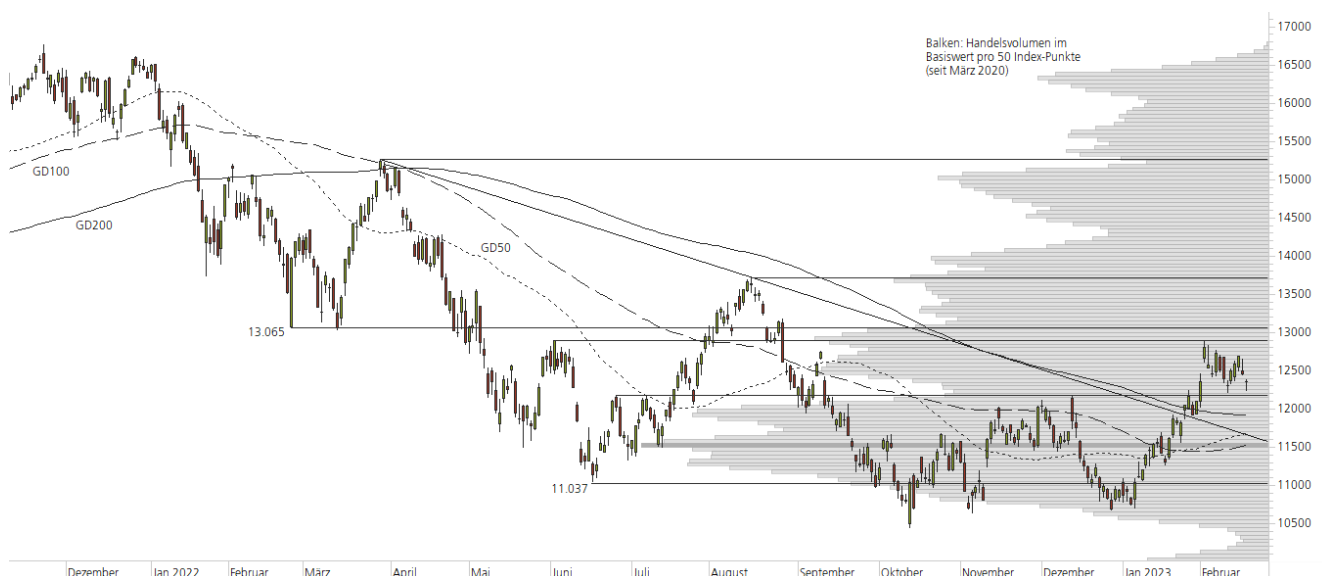
Short-Produkte Nasdaq 100

	Turbo OS	Turbo OS
WKN	UK55SX	UK5G5D
SL/KO/Strike	13.798,53	13.333,58
Hebel	8,50	12,42
Briefkurs	13,59 EUR	9,29 EUR

Die Produktdokumentation, d.h. der Prospekt und das Basisinformationsblatt (BIB), sowie Informationen zu Chancen und Risiken, finden Sie unter: <https://keyinvest-de.ubs.com>

1-Jahres-Chart | Nasdaq 100 | Aktueller Kurs: 12.358,19 Punkte

Stand: 20.02.2023, 7:00 Uhr, Quelle: Prime Quants



5-Jahres-Chart | Nasdaq 100 | Aktueller Kurs: 12.358,19 Punkte

Stand: 20.02.2023, 7:00 Uhr, Quelle: Prime Quants


Entwicklung

	akt. Werte
Tag	-0,68%
5 Tage	0,43%
20 Tage	6,36%
52 Wochen	-11,79%
im Februar	2,12%
im Jahr 2023	12,97%

Hoch- / Tiefpunkte

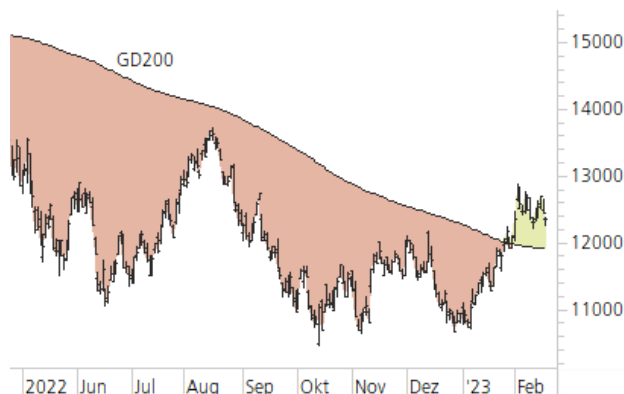
	akt. Werte
52-Wochenhoch	15.265,42
52-Wochenhoch-Abstand	-19,04%
52-Wochentief	10.440,64
52-Wochentief-Abstand	18,37%
Allzeithoch	16.764,86
Allzeithoch-Abstand	-26,29%

Trend

	akt. Werte
200-Tage-Linie	11.919,57
Abstand 200-Tage-Linie	3,68%
Status (langfristig)	aufwärts
100-Tage-Linie	11.522,71
Abstand 100-Tage-Linie	7,25%
Status (mittelfristig)	aufwärts
50-Tage-Linie	11.678,34
Abstand 50-Tage-Linie	5,82%
Status (kurzfristig)	aufwärts

Trend-Chart

Stand: 20.02.2023, 7:00 Uhr, Quelle: Prime Quants



Rechtliche Hinweise

Herausgeberin dieser Werbemitteilung ist die UBS Europe SE, Bockenheimer Landstraße 2-4, 60306 Frankfurt am Main ("UBS") eine Tochtergesellschaft von UBS AG.

Die Werbemitteilung unterliegt ausschließlich deutschem Recht. Die Werbemitteilung dient lediglich allgemeinen Zwecken und stellt keineswegs eine Aufforderung zum Kauf oder Verkauf von Wertpapieren, Derivaten oder Finanzdienstleistungen dar. Sie berücksichtigt weder spezielle Anlageziele noch die finanzielle Situation oder besondere Bedürfnisse des Empfängers und ersetzt keine eingehende Beratung mit weiteren zeitnahen Informationen. UBS erteilt keine Steuerberatung. Wir raten Ihnen, vor einer möglichen Investition Ihren Anlage-, Steuer- oder Rechtsberater bezüglich möglicher – einschließlich steuertechnischer Auswirkungen einer Investition zu konsultieren. Bitte berücksichtigen Sie, dass die Emittentin und oder eine andere Konzerngesellschaft der UBS AG (oder Mitarbeiter derselben) jederzeit Finanzinstrumente, die in diesem Dokument erwähnt sind, einschließlich Derivate auf solche Finanzinstrumente kaufen oder verkaufen können. Außerdem können sie als Auftraggeber beziehungsweise Mandatsträger auftreten oder für die Emittentin bzw. mit ihm verbundene Unternehmen Beratungs- oder andere Dienstleistungen erbringen.

Die vorliegende Werbemitteilung genügt nicht allen gesetzlichen Anforderungen zur Gewährleistung der Unvoreingenommenheit von Finanzanalysen und unterliegt nicht einem Verbot des Handels vor der Veröffentlichung von Finanzanalysen. Frühere Wertentwicklungen, Simulationen oder Prognosen sind keine verlässlichen Indikatoren für die zukünftige Wertentwicklung. Die Werbemitteilung und die darin enthaltenen Informationen sind ausschließlich für Personen mit Domizil Deutschland, Luxemburg oder Österreich gedacht. Sie dürfen unter keinen Umständen in Rechtsordnungen verbreitet werden, in denen eine solche Verbreitung gegen geltende Gesetze oder Regulierungen verstößt. Sie dürfen insbesondere nicht in den USA und/oder an US-Personen oder in Rechtsordnungen verteilt werden, in denen der Vertrieb durch uns eingeschränkt ist.

Die in dieser Werbemitteilung verwendeten Informationen beruhen auf Quellen, die UBS für verlässlich hält. Eine Gewähr für deren Richtigkeit und Vollständigkeit kann UBS jedoch nicht übernehmen. UBS übernimmt keinerlei Haftung für die Verwendung dieser Werbemitteilung oder deren Inhalt. Die darin enthaltenen produktspezifischen Informationen basieren auf Angaben, die dem Wertpapierprospekt entnommen sind. Rechtlich maßgeblich ist jedoch nur der Wertpapierprospekt, der bei Interesse bei UBS Europe SE, Postfach 102042, 60020 Frankfurt am Main, angefordert werden kann.

Die vorliegende Werbemitteilung sollte daher nur in Verbindung mit diesem gelesen werden. Weitere Informationen sind auf Anfrage erhältlich. Ohne Genehmigung von UBS darf die vorliegende Werbemitteilung – einschließlich aller ihrer Teile – weder vervielfältigt noch verteilt werden. UBS untersagt ausdrücklich die Weiterleitung der vorliegenden Werbemitteilung – sei es über das Internet oder anderweitig – und übernimmt keine Haftung für diesbezügliche Handlungen Dritter.

Diese Werbemitteilung enthält Inhalte Dritter und Links zu Webseiten Dritter. Diese Inhalte und Links dienen ausschließlich der Benutzerfreundlichkeit und Information. UBS besitzt keine Kontrolle über die Inhalte oder Webseiten Dritter, übernimmt keinerlei Verantwortung oder Gewähr für diese Inhalte oder Webseiten und macht diesbezüglich keinerlei Zusicherungen. Dies schließt unter anderem die Richtigkeit, den Inhalt, die Qualität oder die Aktualität dieser Webseiten ein.

Warnhinweis: Sie sind im Begriff, ein Produkt zu erwerben, das nicht einfach ist und schwer zu verstehen sein kann. Die vorstehenden Informationen dienen ausschließlich Informations- und Marketingzwecken und stellen weder ein Angebot noch eine Aufforderung zur Abgabe eines Angebots zum Kauf oder Verkauf von bestimmten Produkten dar. Es ist zu beachten, dass die Billigung des Wertpapierprospekts von einer zuständigen Behörde nicht als Befürwortung des entsprechenden Produktes zu verstehen ist. Den potenziellen Anleger wird daher empfohlen den entsprechenden Wertpapierprospekt und die relevanten endgültigen Bedingungen zu lesen, bevor eine Anlageentscheidung getroffen wird, um die potenziellen Risiken und Chancen der Entscheidung, in das Produkt zu investieren, vollends zu verstehen.

Hinweis zu Renditeangaben: Tatsächliche Kosten wie z.B. Gebühren, Provisionen und andere Entgelte, die nicht bei der Emittentin oder Anbieterin anfallen, sind hier nicht berücksichtigt und wirken sich negativ auf die Rendite aus. Beispiel: Bei einer Anlagesumme von z.B. 1.000 EUR sind beispielhaft angenommene Gesamtkosten in Höhe von 1,2% zu berücksichtigen (Verwahrung und Verwaltung, z.B. 0,20%, inkl. MwSt., sowie einmalige Transaktionsentgelte, z.B. 1,0% für Kauf und Verkauf des Produktes). Die Bruttowertentwicklung der Anlagesumme verringert sich durch diese Kosten mit den beispielhaft angenommenen Sätzen bei beispielhaft unterstellter Laufzeit und/oder Haltedauer des Produktes. Bei 1 jähriger Laufzeit und/oder Haltedauer verringert sich die Bruttowertentwicklung um 1,2% p.a., bei 5 jähriger Laufzeit und/oder Haltedauer um 0,24% p.a. Die tatsächliche Laufzeit und/oder Haltedauer kann je nach Produkt und/oder Anlagehorizont des Investors variieren. Die tatsächlich allgemein gültigen bzw. individuell vereinbarten Kosten ergeben sich aus dem Preis- und Leistungsverzeichnis bzw. der individuellen Vereinbarung mit Ihrer Bank/ Ihre(m/s) Broker(s) und ändern das beispielhaft aufgeführte Ergebnis. Bitte erkundigen Sie sich vor einer Transaktion bei Ihrer Bank/Ihrem Broker über die tatsächlich anfallenden Kosten.

Melden Sie sich hier für den Newsletter an:
www.ubs.com/dailytrader

Hotline:
0800-800 0404 (keine Anlageberatung)

Telefon:
+49 (0) 69-1369 8989

Fax:
+49 (0) 69-1369 8174

E-mail:
invest@ubs.com

Website:
www.ubs.com/keyinvest

UBS Europe SE ist eine Aktiengesellschaft deutschen Rechts mit Sitz in Frankfurt am Main. Sie ist im Handelsregister des Amtsgerichts Frankfurt unter der Nummer HRB 107046 eingetragen. Die zuständige Aufsichtsbehörde ist die Europäische Zentralbank (EZB), (Sonnenmannstraße 22, D-60314 Frankfurt am Main), sowie hinsichtlich der Erbringung von Finanzdienstleistungen die Bundesanstalt für Finanzdienstleistungsaufsicht (Marie-Curie-Straße 24-28, D60439 Frankfurt am Main). Vorsitzender des Aufsichtsrats: Reto Francioni. Dem Vorstand gehören an: Christine Novakovic (Vorstandsvorsitzende), Heinrich Baer, Dr. Denise Bauer-Weiler, Pierre Chavenon, Georgia Paphiti, Dr. Andreas Przewloka, Tobias Vogel.
<https://www.ubs.com/global/de/legal/country/germany.html>

@ UBS 1998-2023. Das Schlüsselssymbol und UBS gehören zu den eingetragenen und nicht eingetragenen Markenzeichen von UBS. Alle Rechte vorbehalten.
[Information zu UBS | Nutzungsbedingungen](#)
[Datenschutzerklärung](#) | [Betrügerische E-Mail melden](#)

Der SMI™ Index, der SMIM™ Index und der SLI™ Index sowie entsprechende Marken sind Eigentum der SIX Swiss Exchange AG. Alle Rechte vorbehalten. Der DAX™ Index, der MDAX™ Index und der TecDAX™ Index sowie entsprechende Marken sind Eigentum der Deutsche Börse AG. Alle Rechte vorbehalten. Der S&P 500™ Index und der S&P™ BRIC 40 Index sowie entsprechende Marken sind Eigentum der Standard & Poor's Financial Services LLC. Alle Rechte vorbehalten.

Der Euro STOXX 50™ Index und der STOXX 50™ Index sowie entsprechende Marken sind Eigentum der Stoxx AG. Alle Rechte vorbehalten. Der NIKKEI 225™ Index sowie entsprechende Marken sind Eigentum der Nihon Keizai Shimbun Incorporation. Alle Rechte vorbehalten. Der CMCI™ Composite Index sowie entsprechende Marken sind Eigentum der UBS AG. Alle Rechte vorbehalten. Der FTSE™ Index sowie entsprechende Marken sind Eigentum der London Stock Exchange Group Holdings Limited. Alle Rechte vorbehalten. Der MSCI™ World Index sowie entsprechende Marken sind Eigentum der MSCI Incorporation. Alle Rechte vorbehalten. Der KOSPI™ Index sowie entsprechende Marken sind Eigentum der Korea Exchange Incorporation. Alle Rechte vorbehalten. Der HSI™ Index und der HSCIE™ Index sowie entsprechende Marken sind Eigentum der Hang Seng Data Services Limited.

Alle Rechte vorbehalten.
Unsere Datenschutzhinweise unter www.ubs.com/data-privacy-noticegermany enthalten ausführliche Informationen zur Erhebung, Verarbeitung und Offenlegung Ihrer personenbezogenen Daten durch UBS, ebenso zur Speicherfrist Ihrer personenbezogenen Daten bei UBS sowie die Begründung und personenbezogenen Rechtsgrundlage Daten und für die Informationen Nutzung zu Ihrer unseren Schutzmaßnahmen. Weiterhin finden Sie dort Informationen zu Ihren persönlichen Rechten.

Impressum
Herausgeber: UBS Europe SE,
Bockenheimer Landstraße 2-4, D-60306 Frankfurt am Main
Telefon: +49 (0)69 1369 8989 (keine Anlageberatung)
Telefax: +49-69-1369-8174
E-Mail: invest@ubs.com
Website: www.ubs.com/keyinvest
Gestaltung: Prime Quants GbR, Stephanskirchen
Text: Prime Quants GbR, Stephanskirchen
Erscheinungsweise: börsentäglich
Copyright by UBS AG
Wiedergabe, auch auszugsweise, nur unter Quellenangabe gestattet.

Alle Angaben ohne Gewähr