

# KeyInvest DailyTrader

## DAX Am Widerstand

Der DAX handelte am gestrigen Mittwoch in einer 161 Punkte breiten Range und beendete die Sitzung bei 15.400 Zählern.

Rückblick: Vor der Veröffentlichung der Sitzungsprotokolle der US-amerikanischen Notenbank Fed konnte der DAX gestern keine neuen Impulse generieren. Wie schon in den vorangegangenen Handelstagen, pendelte der Index um die 15.400er-Marke, die mit dem Schlusskurs auch exakt getroffen wurde. Im Tief waren die Notierungen am Vormittag auf 15.248 gefallen, womit lediglich zwei Punkte bis zum Verlaufstief vom 10. Februar fehlten. Das Tageshoch wurde dagegen kurz vor Handelsschluss bei 15.409 Zählern markiert.

Ausblick: Trotz der Punktlandung an der 15.400er-Marke (und der nachbörslich festeren Tendenz) kann der gestrige Kursverlauf noch nicht als erfolgreicher Re-Break gewertet werden. Dafür wären heute weitere Anschlussgewinne im

regulären Handel erforderlich. Das Long-Szenario: Um sich nach oben absetzen zu können, müsste der DAX jetzt per Tagesschluss über das Volumenmaximum (= das Level mit dem meisten Handelsvolumen seit dem Corona-Crash im März 2020) steigen. Nach einem Schlusskurs oberhalb von 15.500 Punkten wäre Raum für einen Hochlauf an das aktuelle Jahreshoch bei 15.659 Zählern. Darüber würde das 2022er-Februar-Top bei 15.737 als weitere Hürde infrage kommen. Das Short-Szenario: Fällt der DAX hingegen wieder unter 15.400 zurück, wäre der erste Halt weiterhin an der 15.300er-Marke zu finden. Verlieren die Blue Chips diese Unterstützung und brechen auch bei 15.275 nach unten durch, müsste mit einem Test des gestrigen Tagestiefs im Bereich der Volumenspitze bei 15.250/15.225 gerechnet werden. Fallen die Notierungen auch unter diese Haltezone – was mit einem Schlusskurs unterhalb der 15.200er-Marke bestätigt werden könnte –, dürfte es bei 15.181 zu einer vollständigen Schließung der offenen Kurslücke vom 2. Februar kommen.

### Long-Produkte DAX

	Turbo OS	Turbo OS
WKN	UK80Y5	UL0H83
SL/KO/Strike	13.665,00	14.200,46
Hebel	8,81	12,65
Briefkurs	17,50 EUR	12,19 EUR

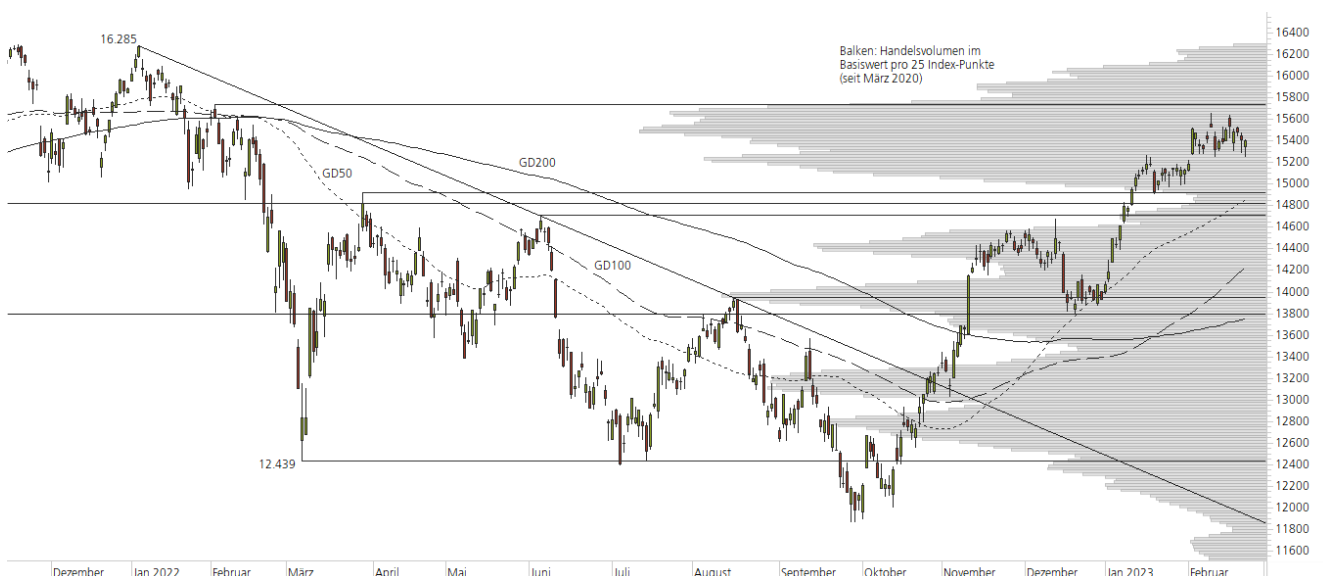
### Short-Produkte DAX

	Turbo OS	Turbo OS
WKN	UH07CK	UE7V42
SL/KO/Strike	17.191,21	16.586,16
Hebel	8,57	12,88
Briefkurs	17,96 EUR	11,95 EUR

Die Produktdokumentation, d.h. der Prospekt und das Basisinformationsblatt (BIB), sowie Informationen zu Chancen und Risiken, finden Sie unter: <https://keyinvest-de.ubs.com>

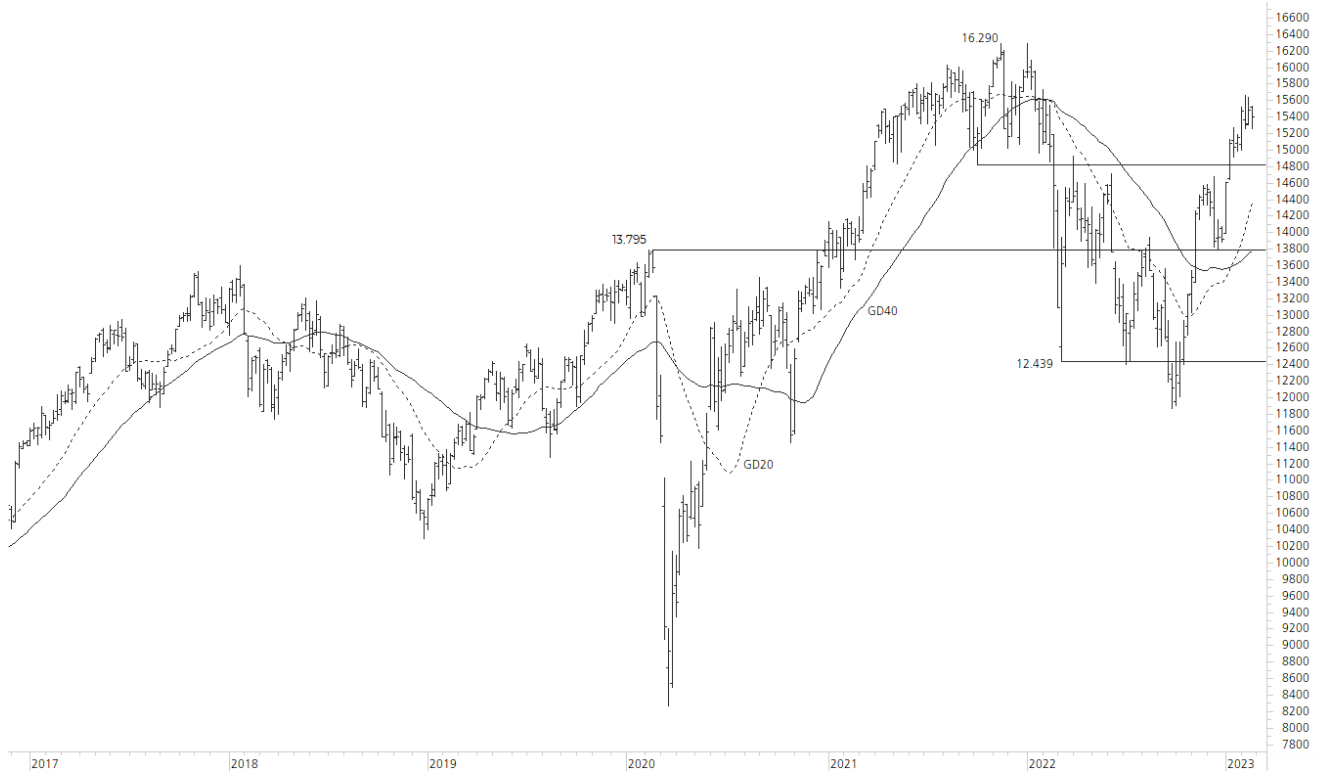
### 1-Jahres-Chart | DAX | Aktueller Kurs: 15.399,89 Punkte

Stand: 23.02.2023, 7:00 Uhr, Quelle: Prime Quants



**5-Jahres-Chart | DAX | Aktueller Kurs: 15.399,89 Punkte**

Stand: 23.02.2023, 7:00 Uhr, Quelle: Prime Quants


**Entwicklung**

	akt. Werte
Tag	0,01%
5 Tage	-0,69%
20 Tage	2,11%
52 Wochen	5,25%
im Februar	1,80%
im Jahr 2023	10,60%

**Hoch- / Tiefpunkte**

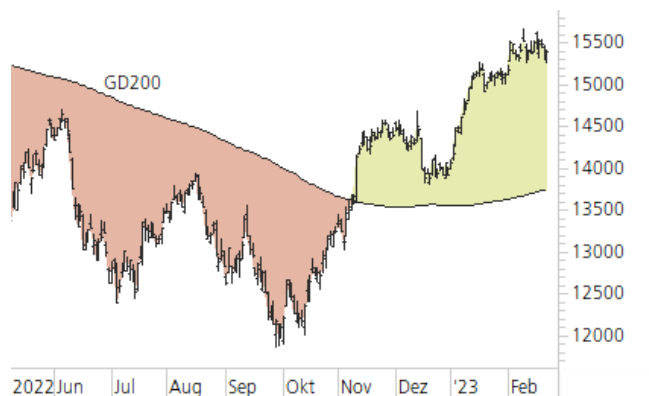
	akt. Werte
52-Wochenhoch	15.658,56
52-Wochenhoch-Abstand	-1,65%
52-Wochentief	11.862,84
52-Wochentief-Abstand	29,82%
Allzeithoch	16.290,19
Allzeithoch-Abstand	-5,47%

**Trend**

	akt. Werte
200-Tage-Linie	13.748,09
Abstand 200-Tage-Linie	12,01%
Status (langfristig)	aufwärts
100-Tage-Linie	14.226,97
Abstand 100-Tage-Linie	8,24%
Status (mittelfristig)	aufwärts
50-Tage-Linie	14.848,15
Abstand 50-Tage-Linie	3,72%
Status (kurzfristig)	aufwärts

**Trend-Chart**

Stand: 23.02.2023, 7:00 Uhr, Quelle: Prime Quants



# KeyInvest DailyTrader

## SAP SE Tagesumkehr stützt die Kurse

Bei der SAP-Aktie kam es gestern zu einer kleinen Tagesumkehr, womit eine wichtige Unterstützung zunächst verteidigt wurde.

Rückblick: Die SAP-Papiere, die das Jahr 2022 mit einem Gesamtverlust von 22,8% beendet hatten, waren am 2. Februar in der Spitze bis auf 112,74 EUR gestiegen. Nach einem zwischenzeitlichen 2023er-Plus von rund 17% kam es jedoch zu einer Konsolidierung, wobei die Kurse am Dienstag unter das November-Top bei 108,12 EUR zurückfielen. Mit einem Plus von 0,9% auf 108,72 EUR konnte diese Chartmarke gestern allerdings direkt wieder in eine Unterstützung umgewandelt werden.

Ausblick: Trotz Verlusten von 3,6% seit dem Jahreshoch befindet die SAP-Aktie noch in einem Aufwärtstrendkanal. Das Long-Szenario: Um den Rücksetzer als Pullback einstufen zu können, müssten die Notierungen an die gestrige Aufwärtstendenz anknüpfen und zunächst über

das Januar-Hoch bei 109,42 EUR steigen. Darüber sollte dann die Kurslücke vom vergangenen Freitag geschlossen werden, was bei 111,00 EUR der Fall wäre. Gelingt den Notierungen anschließend auch der Sprung über das aktuelle Jahreshoch und das 2021er-Oktober-Tief bei 112,78 EUR, dürfte sich das Chartbild wieder deutlich aufhellen. Oberhalb dieser Doppelhürde wäre jedenfalls ein Hochlauf in Richtung der oberen Trendkanalbegrenzung und damit eine Schließung des Gaps vom 27. Januar 2022 bei 117,88 EUR möglich. Das Short-Szenario: Fällt die SAP-Aktie indes per Tagesschluss unter das November-Hoch bei 108,12 EUR zurück und aus dem Aufwärtstrendkanal nach unten heraus, könnte es zu einem Test des GD50 bei aktuell 105,19 EUR kommen. Darunter dürfte das März-Top bei 104,40 EUR stützend wirken, bevor weitere Abgaben bis zum Volumenmaximum (= Level mit dem meisten Volumen seit dem 2020er-Tief), der mittelfristigen 100-Tage-Linie und/oder der runden 100er-Marke einkalkuliert werden sollten.

### Long-Produkte SAP SE

	Turbo OS	Turbo OS
WKN	UK15VX	UK8D97
SL/KO/Strike	75,29	87,92
Hebel	3,22	5,14
Briefkurs	3,38 EUR	2,12 EUR

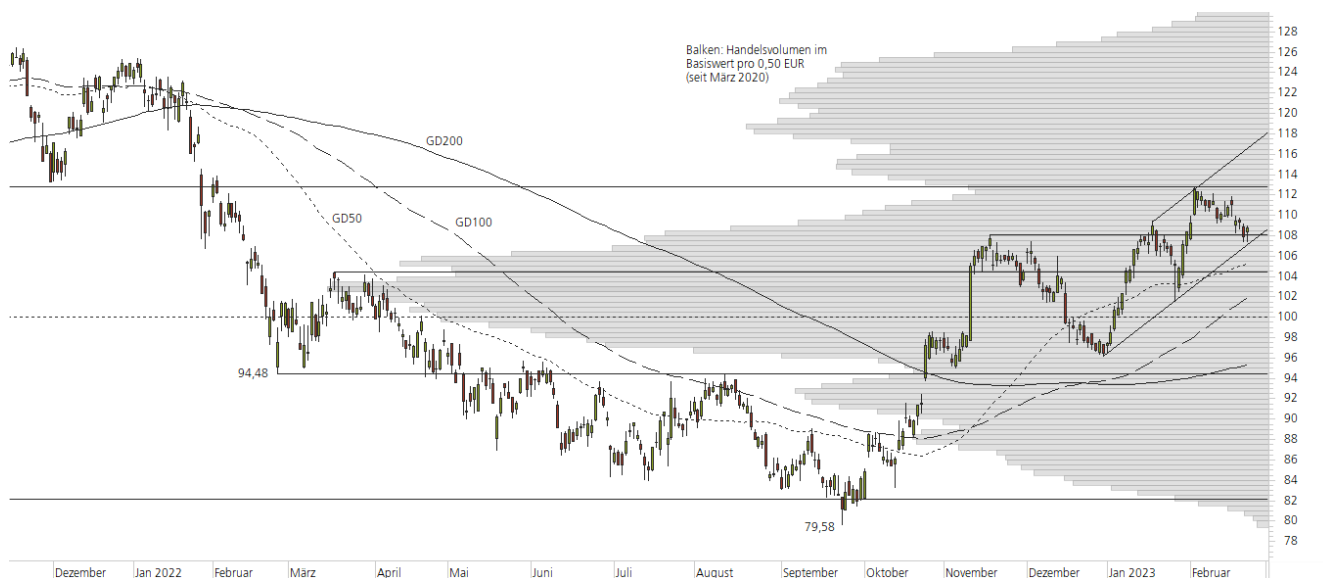
### Short-Produkte SAP SE

	Turbo OS	Turbo OS
WKN	UK8VMR	UK869C
SL/KO/Strike	142,04	129,50
Hebel	3,18	5,06
Briefkurs	3,40 EUR	2,14 EUR

Die Produktdokumentation, d.h. der Prospekt und das Basisinformationsblatt (BIB), sowie Informationen zu Chancen und Risiken, finden Sie unter: <https://keyinvest-de.ubs.com>

### 1-Jahres-Chart | SAP SE | Aktueller Kurs: 108,72 EUR

Stand: 23.02.2023, 7:00 Uhr, Quelle: Prime Quants



**5-Jahres-Chart | SAP SE | Aktueller Kurs: 108,72 EUR**

Stand: 23.02.2023, 7:00 Uhr, Quelle: Prime Quants


**Entwicklung**

	akt. Werte
Tag	0,89%
5 Tage	-1,88%
20 Tage	2,62%
52 Wochen	9,16%
im Februar	0,31%
im Jahr 2023	12,79%

**Hoch- / Tiefpunkte**

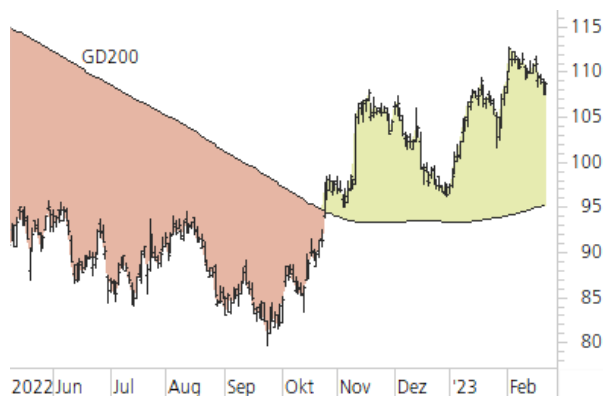
	akt. Werte
52-Wochenhoch	112,74
52-Wochenhoch-Abstand	-3,57%
52-Wochtief	79,58
52-Wochtief-Abstand	36,62%
Allzeithoch	143,32
Allzeithoch-Abstand	-24,14%

**Trend**

	akt. Werte
200-Tage-Linie	95,28
Abstand 200-Tage-Linie	14,11%
Status (langfristig)	aufwärts
100-Tage-Linie	101,81
Abstand 100-Tage-Linie	6,79%
Status (mittelfristig)	aufwärts
50-Tage-Linie	105,19
Abstand 50-Tage-Linie	3,36%
Status (kurzfristig)	aufwärts

**Trend-Chart**

Stand: 23.02.2023, 7:00 Uhr, Quelle: Prime Quants



## Rechtliche Hinweise

Herausgeberin dieser Werbemitteilung ist die UBS Europe SE, Bockenheimer Landstraße 2-4, 60306 Frankfurt am Main ("UBS") eine Tochtergesellschaft von UBS AG.

Die Werbemitteilung unterliegt ausschließlich deutschem Recht. Die Werbemitteilung dient lediglich allgemeinen Zwecken und stellt keineswegs eine Aufforderung zum Kauf oder Verkauf von Wertpapieren, Derivaten oder Finanzdienstleistungen dar. Sie berücksichtigt weder spezielle Anlageziele noch die finanzielle Situation oder besondere Bedürfnisse des Empfängers und ersetzt keine eingehende Beratung mit weiteren zeitnahen Informationen. UBS erteilt keine Steuerberatung. Wir raten Ihnen, vor einer möglichen Investition Ihren Anlage-, Steuer- oder Rechtsberater bezüglich möglicher – einschließlich steuertechnischer Auswirkungen einer Investition zu konsultieren. Bitte berücksichtigen Sie, dass die Emittentin und oder eine andere Konzerngesellschaft der UBS AG (oder Mitarbeiter derselben) jederzeit Finanzinstrumente, die in diesem Dokument erwähnt sind, einschließlich Derivate auf solche Finanzinstrumente kaufen oder verkaufen können. Außerdem können sie als Auftraggeber beziehungsweise Mandatsträger auftreten oder für die Emittentin bzw. mit ihm verbundene Unternehmen Beratungs- oder andere Dienstleistungen erbringen.

Die vorliegende Werbemitteilung genügt nicht allen gesetzlichen Anforderungen zur Gewährleistung der Unvoreingenommenheit von Finanzanalysen und unterliegt nicht einem Verbot des Handels vor der Veröffentlichung von Finanzanalysen. Frühere Wertentwicklungen, Simulationen oder Prognosen sind keine verlässlichen Indikatoren für die zukünftige Wertentwicklung. Die Werbemitteilung und die darin enthaltenen Informationen sind ausschließlich für Personen mit Domizil Deutschland, Luxemburg oder Österreich gedacht. Sie dürfen unter keinen Umständen in Rechtsordnungen verbreitet werden, in denen eine solche Verbreitung gegen geltende Gesetze oder Regulierungen verstößt. Sie dürfen insbesondere nicht in den USA und/oder an US-Personen oder in Rechtsordnungen verteilt werden, in denen der Vertrieb durch uns eingeschränkt ist.

Die in dieser Werbemitteilung verwendeten Informationen beruhen auf Quellen, die UBS für verlässlich hält. Eine Gewähr für deren Richtigkeit und Vollständigkeit kann UBS jedoch nicht übernehmen. UBS übernimmt keinerlei Haftung für die Verwendung dieser Werbemitteilung oder deren Inhalt. Die darin enthaltenen produktspezifischen Informationen basieren auf Angaben, die dem Wertpapierprospekt entnommen sind. Rechtlich maßgeblich ist jedoch nur der Wertpapierprospekt, der bei Interesse bei UBS Europe SE, Postfach 102042, 60020 Frankfurt am Main, angefordert werden kann.

Die vorliegende Werbemitteilung sollte daher nur in Verbindung mit diesem gelesen werden. Weitere Informationen sind auf Anfrage erhältlich. Ohne Genehmigung von UBS darf die vorliegende Werbemitteilung – einschließlich aller ihrer Teile – weder vervielfältigt noch verteilt werden. UBS untersagt ausdrücklich die Weiterleitung der vorliegenden Werbemitteilung – sei es über das Internet oder anderweitig – und übernimmt keine Haftung für diesbezügliche Handlungen Dritter.

Diese Werbemitteilung enthält Inhalte Dritter und Links zu Webseiten Dritter. Diese Inhalte und Links dienen ausschließlich der Benutzerfreundlichkeit und Information. UBS besitzt keine Kontrolle über die Inhalte oder Webseiten Dritter, übernimmt keinerlei Verantwortung oder Gewähr für diese Inhalte oder Webseiten und macht diesbezüglich keinerlei Zusicherungen. Dies schließt unter anderem die Richtigkeit, den Inhalt, die Qualität oder die Aktualität dieser Webseiten ein.

**Warnhinweis:** Sie sind im Begriff, ein Produkt zu erwerben, das nicht einfach ist und schwer zu verstehen sein kann. Die vorstehenden Informationen dienen ausschließlich Informations- und Marketingzwecken und stellen weder ein Angebot noch eine Aufforderung zur Abgabe eines Angebots zum Kauf oder Verkauf von bestimmten Produkten dar. Es ist zu beachten, dass die Billigung des Wertpapierprospekts von einer zuständigen Behörde nicht als Befürwortung des entsprechenden Produktes zu verstehen ist. Den potenziellen Anleger wird daher empfohlen den entsprechenden Wertpapierprospekt und die relevanten endgültigen Bedingungen zu lesen, bevor eine Anlageentscheidung getroffen wird, um die potenziellen Risiken und Chancen der Entscheidung, in das Produkt zu investieren, vollends zu verstehen.

**Hinweis zu Renditeangaben:** Tatsächliche Kosten wie z.B. Gebühren, Provisionen und andere Entgelte, die nicht bei der Emittentin oder Anbieterin anfallen, sind hier nicht berücksichtigt und wirken sich negativ auf die Rendite aus. Beispiel: Bei einer Anlagesumme von z.B. 1.000 EUR sind beispielhaft angenommene Gesamtkosten in Höhe von 1,2% zu berücksichtigen (Verwahrung und Verwaltung, z.B. 0,20%, inkl. MwSt., sowie einmalige Transaktionsentgelte, z.B. 1,0% für Kauf und Verkauf des Produktes). Die Bruttowertentwicklung der Anlagesumme verringert sich durch diese Kosten mit den beispielhaft angenommenen Sätzen bei beispielhaft unterstellter Laufzeit und/oder Haltedauer des Produktes. Bei 1 jähriger Laufzeit und/oder Haltedauer verringert sich die Bruttowertentwicklung um 1,2% p.a., bei 5 jähriger Laufzeit und/oder Haltedauer um 0,24% p.a. Die tatsächliche Laufzeit und/oder Haltedauer kann je nach Produkt und/oder Anlagehorizont des Investors variieren. Die tatsächlich allgemein gültigen bzw. individuell vereinbarten Kosten ergeben sich aus dem Preis- und Leistungsverzeichnis bzw. der individuellen Vereinbarung mit Ihrer Bank/ Ihre(m/s) Broker(s) und ändern das beispielhaft aufgeführte Ergebnis. Bitte erkundigen Sie sich vor einer Transaktion bei Ihrer Bank/Ihrem Broker über die tatsächlich anfallenden Kosten.

**Melden Sie sich hier für den Newsletter an:**  
[www.ubs.com/dailytrader](http://www.ubs.com/dailytrader)

**Hotline:**  
0800-800 0404 (keine Anlageberatung)

**Telefon:**  
+49 (0) 69-1369 8989

**Fax:**  
+49 (0) 69-1369 8174

**E-mail:**  
[invest@ubs.com](mailto:invest@ubs.com)

**Website:**  
[www.ubs.com/keyinvest](http://www.ubs.com/keyinvest)

UBS Europe SE ist eine Aktiengesellschaft deutschen Rechts mit Sitz in Frankfurt am Main. Sie ist im Handelsregister des Amtsgerichts Frankfurt unter der Nummer HRB 107046 eingetragen. Die zuständige Aufsichtsbehörde ist die Europäische Zentralbank (EZB), (Sonnemannstraße 22, D-60314 Frankfurt am Main), sowie hinsichtlich der Erbringung von Finanzdienstleistungen die Bundesanstalt für Finanzdienstleistungsaufsicht (Marie-Curie-Straße 24-28, D60439 Frankfurt am Main). Vorsitzender des Aufsichtsrats: Reto Francioni. Dem Vorstand gehören an: Christine Novakovic (Vorstandsvorsitzende), Heinrich Baer, Dr. Denise Bauer-Weiler, Pierre Chavenon, Georgia Paphiti, Dr. Andreas Przewloka, Tobias Vogel.  
<https://www.ubs.com/global/de/legal/country/germany.html>

@ UBS 1998-2023. Das Schlüsselssymbol und UBS gehören zu den eingetragenen und nicht eingetragenen Markenzeichen von UBS. Alle Rechte vorbehalten.  
[Information zu UBS | Nutzungsbedingungen](#)  
[Datenschutzerklärung](#) | [Betrügerische E-Mail melden](#)

Der SMI™ Index, der SMIM™ Index und der SLI™ Index sowie entsprechende Marken sind Eigentum der SIX Swiss Exchange AG. Alle Rechte vorbehalten. Der DAX™ Index, der MDAX™ Index und der TecDAX™ Index sowie entsprechende Marken sind Eigentum der Deutsche Börse AG. Alle Rechte vorbehalten. Der S&P 500™ Index und der S&P™ BRIC 40 Index sowie entsprechende Marken sind Eigentum der Standard & Poor's Financial Services LLC. Alle Rechte vorbehalten.

Der Euro STOXX 50™ Index und der STOXX 50™ Index sowie entsprechende Marken sind Eigentum der Stoxx AG. Alle Rechte vorbehalten. Der NIKKEI 225™ Index sowie entsprechende Marken sind Eigentum der Nihon Keizai Shimbun Incorporation. Alle Rechte vorbehalten. Der CMCI™ Composite Index sowie entsprechende Marken sind Eigentum der UBS AG. Alle Rechte vorbehalten. Der FTSE™ Index sowie entsprechende Marken sind Eigentum der London Stock Exchange Group Holdings Limited. Alle Rechte vorbehalten. Der MSCI™ World Index sowie entsprechende Marken sind Eigentum der MSCI Incorporation. Alle Rechte vorbehalten. Der KOSPI™ Index sowie entsprechende Marken sind Eigentum der Korea Exchange Incorporation. Alle Rechte vorbehalten. Der HSI™ Index und der HSEI™ Index sowie entsprechende Marken sind Eigentum der Hang Seng Data Services Limited.

Alle Rechte vorbehalten.

Unsere Datenschutzhinweise unter [www.ubs.com/data-privacy-noticegermany](http://www.ubs.com/data-privacy-noticegermany) enthalten ausführliche Informationen zur Erhebung, Verarbeitung und Offenlegung Ihrer personenbezogenen Daten durch UBS, ebenso zur Speicherfrist Ihrer personenbezogenen Daten bei UBS sowie die Begründung und personenbezogenen Rechtsgrundlage Daten und für die Informationen Nutzung zu Ihrer unseren Schutzmaßnahmen. Weiterhin finden Sie dort Informationen zu Ihren persönlichen Rechten.

### Impressum

Herausgeber: UBS Europe SE,  
Bockenheimer Landstraße 2-4, D-60306 Frankfurt am Main  
Telefon: +49 (0)69 1369 8989 (keine Anlageberatung)  
Telefax: +49-69-1369-8174  
E-Mail: [invest@ubs.com](mailto:invest@ubs.com)  
Website: [www.ubs.com/keyinvest](http://www.ubs.com/keyinvest)  
Gestaltung: Prime Quants GbR, Stephanskirchen  
Text: Prime Quants GbR, Stephanskirchen  
Erscheinungsweise: börsentäglich  
Copyright by UBS AG  
Wiedergabe, auch auszugsweise, nur unter Quellenangabe gestattet.

Alle Angaben ohne Gewähr