

# KeyInvest DailyTrader

## DAX Blue Chips tauchen ab

Im Sog einer schwachen Wall Street musste der DAX zum Wochenschluss deutliche Verluste verbuchen.

Rückblick: Während der deutsche Leitindex zunächst mit leichten Gewinnen (Opening bei 15.502) in den Freitagshandel gestartet war und in der Spitze bis auf das frühe Tageshoch bei 15.530 steigen konnte, wendete sich das Blatt im weiteren Verlauf. Ab dem Mittag fielen die Notierungen in die Verlustzone zurück und weiteten die Abgaben am Nachmittag sukzessive aus. Im Tief sackte der Index bis auf 15.162 ab und ging wenig später bei 15.210 Zählern (-1,7%) ins Wochenende. Auf Wochensicht hat der DAX damit 1,8% an Wert verloren.

Ausblick: Mit dem Rückfall am Freitag hat der deutsche Leitindex die Kurslücke vom 2. Februar nun geschlossen. Das Long-Szenario: Kann der DAX zum Wochenaufstart eine Gegenreaktion zeigen und (über die Volumenspitze

bei 15.225/15.250 hinweg) nach oben abfedern, sollte es zunächst zurück über 15.300 und 15.400 Punkte gehen. Darüber müssten die Notierungen dann erneut Kurs auf das Volumenmaximum (15.475/15.500) nehmen und das Level mit dem meisten Handelsvolumen seit dem 2020er-März-Tief per Tagesschluss überwinden. Die nächste Hürde könnte anschließend am aktuellen Jahreshoch bei 15.659 angetragen werden. Das Short-Szenario: Fällt der deutsche Leitindex dagegen unter die 15.200er-Schwelle zurück, müsste mit einem Test der oberen Begrenzung der vormaligen Schiebezonenbegrenzung bei 15.150 gerechnet werden. Ein Rutsch unter diese Haltelinie dürfte einen Rücksetzer in Richtung der Auffangzone um 15.095/15.084 begünstigen. Drehen die Blue Chips dort nicht nach oben, könnte eine Ausweitung der Verkäufe bis an die runde 15.000er-Marke nicht ausgeschlossen werden. Darunter würde dann bereits die Haltezone um 14.935/14.925 in den Fokus rücken, bevor der GD50 (aktuell bei 14.893) als mögliche Unterstützung infrage kommen könnte.

### Long-Produkte DAX

	Turbo OS	Turbo OS
WKN	UK84XU	ULOCK8
SL/KO/Strike	13.512,47	14.041,50
Hebel	8,74	12,51
Briefkurs	17,45 EUR	12,20 EUR

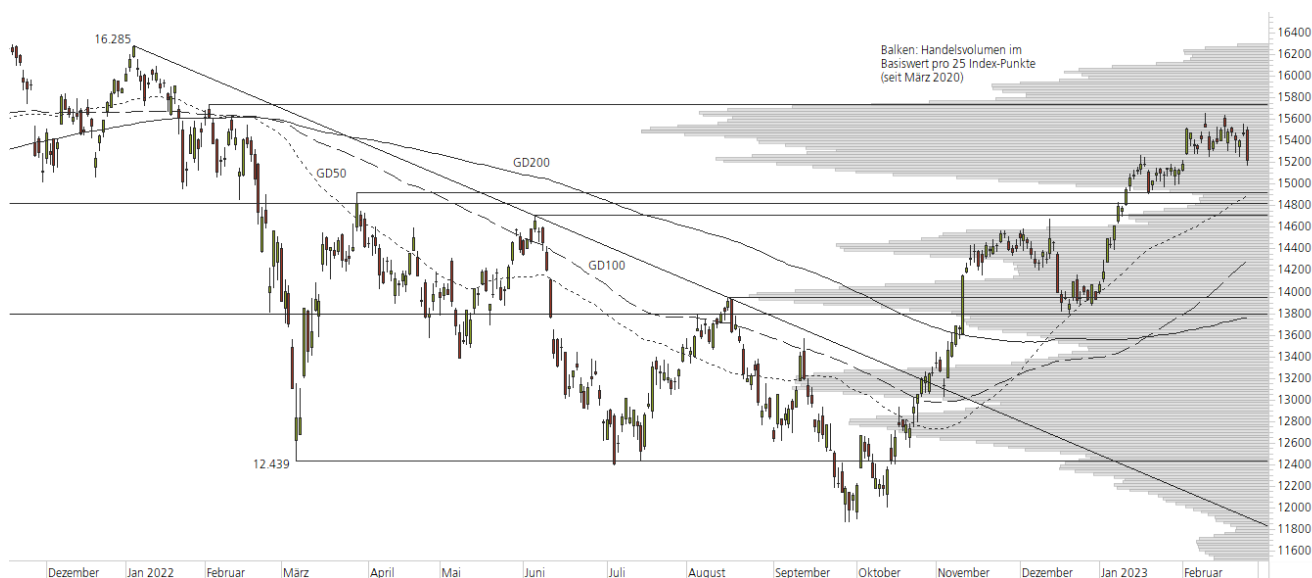
### Short-Produkte DAX

	Turbo OS	Turbo OS
WKN	UH31UF	UH5UZH
SL/KO/Strike	16.982,62	16.428,34
Hebel	8,70	12,69
Briefkurs	17,50 EUR	12,07 EUR

Die Produktdokumentation, d.h. der Prospekt und das Basisinformationsblatt (BIB), sowie Informationen zu Chancen und Risiken, finden Sie unter: <https://keyinvest-de.ubs.com>

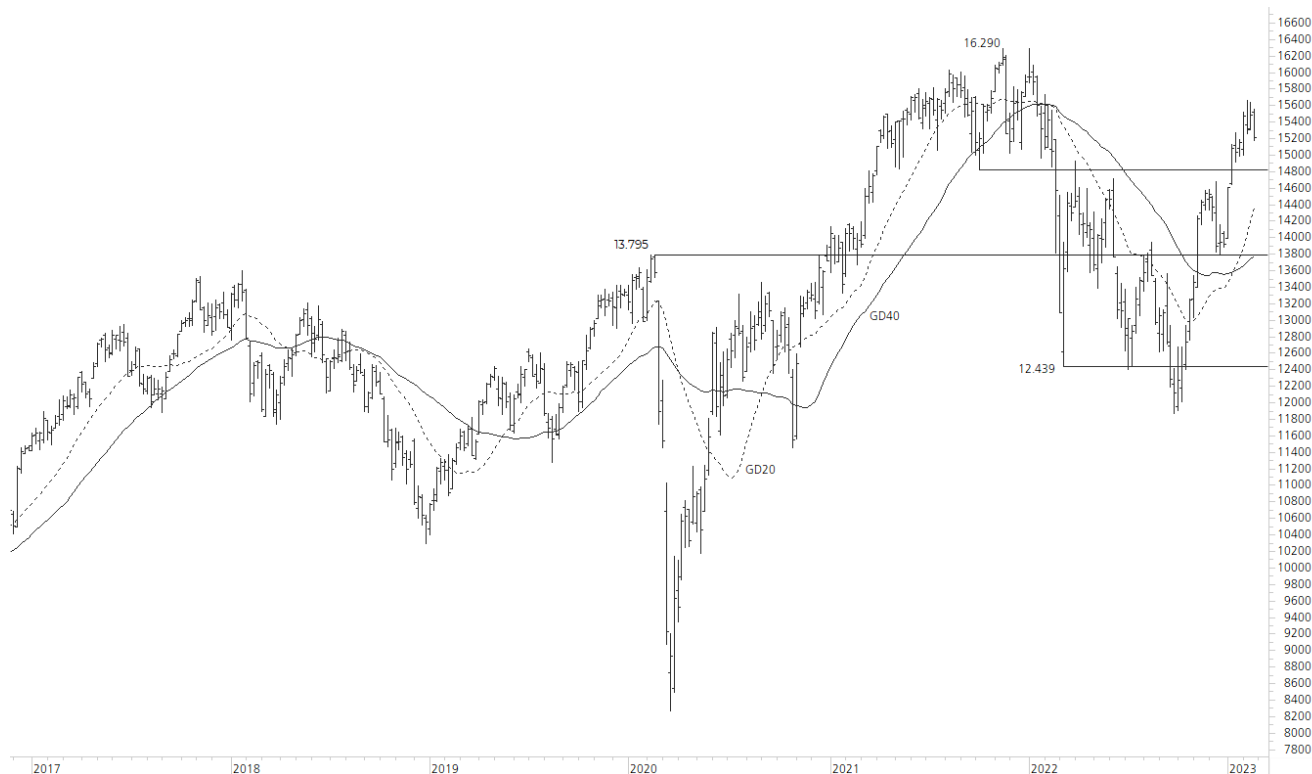
### 1-Jahres-Chart | DAX | Aktueller Kurs: 15.209,74 Punkte

Stand: 27.02.2023, 7:00 Uhr, Quelle: Prime Quants



**5-Jahres-Chart | DAX | Aktueller Kurs: 15.209,74 Punkte**

Stand: 27.02.2023, 7:00 Uhr, Quelle: Prime Quants


**Entwicklung**

	akt. Werte
Tag	-1,72%
5 Tage	-1,76%
20 Tage	0,39%
52 Wochen	4,41%
im Februar	0,54%
im Jahr 2023	9,24%

**Hoch- / Tiefpunkte**

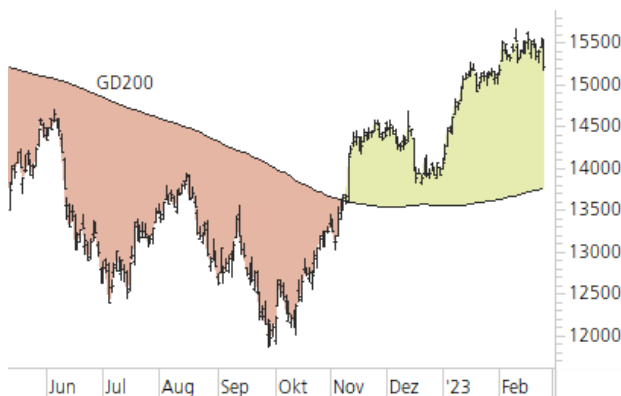
	akt. Werte
52-Wochenhoch	15.658,56
52-Wochenhoch-Abstand	-2,87%
52-Wochentief	11.862,84
52-Wochentief-Abstand	28,21%
Allzeithoch	16.290,19
Allzeithoch-Abstand	-6,63%

**Trend**

	akt. Werte
200-Tage-Linie	13.762,07
Abstand 200-Tage-Linie	10,52%
Status (langfristig)	aufwärts
100-Tage-Linie	14.283,95
Abstand 100-Tage-Linie	6,48%
Status (mittelfristig)	aufwärts
50-Tage-Linie	14.892,93
Abstand 50-Tage-Linie	2,13%
Status (kurzfristig)	aufwärts

**Trend-Chart**

Stand: 27.02.2023, 7:00 Uhr, Quelle: Prime Quants



# KeyInvest DailyTrader

**NASDAQ 100** Unter 12.000 Punkten

Der Nasdaq 100 musste am Freitag weitere 1,7% abgeben und rutschte per Schlusskurs unter 12.000 Punkte.

Rückblick: Für die Tech-Werte ging es in der vergangenen, feiertagsbedingt verkürzten Handelswoche vom Start weg nach unten. Konnten die Notierungen am Dienstag noch auf das Wochenhoch bei 12.257 Punkten steigen, fielen die Kurse in den folgenden Sitzungen weiter zurück und markierten am Freitag bei 11.901 Zählern ein neues Februar-Tief knapp unterhalb der 200-Tage-Linie. Dabei rutschte der Nasdaq 100 bereits zum Opening bei 11.980 unter die viel beachtete 12.000er-Barriere ab und riss gleichzeitig ein 200 Punkte breites Gap in den Chart. Ausblick: Mit dem Rückfall unter die 12.000er-Marke ist der Index auf den niedrigsten Stand seit dem 31. Januar gefallen. Das Long-Szenario: Um den jüngsten Abwärtsschub zu kontern, müsste das Aktienbarometer

wieder über die runde Tausendermarke steigen und direkt im Anschluss Kurs auf den Bremsbereich zwischen 12.166 und 12.180 nehmen. Kann der Nasdaq 100 oberhalb von 12.180 aus dem Handel gehen, wäre einerseits das offene Gap vom Freitag wieder geschlossen, andererseits hätten die Tech-Werte anschließend auch Platz für einen Sprint an den Widerstandsbereich rund um 12.250 Zähler. Die nächste Hürde wäre dann an der unteren Kante des offenen Gaps vom 17. Februar bei 12.386 zu finden. Das Short-Szenario: Wird der Rückfall unter die 12.000er-Marke indes mit weiteren Abgaben bestätigt, müsste zunächst auf die langfristige 200-Tage-Linie geachtet werden, die aktuell bei 11.905 verläuft und mit dem Tagestief am Freitag bereits auf den Prüfstand gestellt wurde. Wird die Trendlinie unterkreuzt, dürften neue Abwärtsimpulse ausgelöst werden, die eine Ausweitung der Verkäufe bis an den GD50 (11.716) auslösen könnten. Darunter wäre ein Rücksetzer bis an die März-Abwärtstrendgerade bzw. das Volumenmaximum im Bereich von 11.550/11.500 möglich.

## Long-Produkte Nasdaq 100

	Turbo OS	Turbo OS
WKN	UK23Q3	UL0P98
SL/KO/Strike	10.530,63	11.050,86
Hebel	8,22	12,64
Briefkurs	13,84 EUR	9,01 EUR

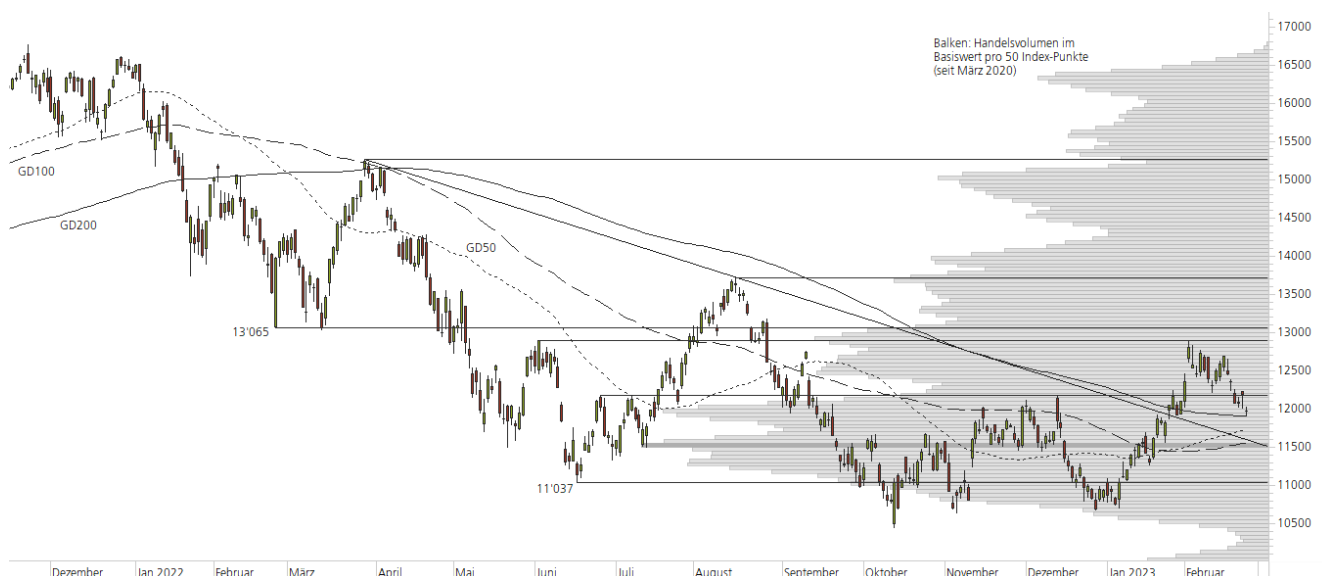
## Short-Produkte Nasdaq 100

	Turbo OS	Turbo OS
WKN	UK559V	UK4R63
SL/KO/Strike	13.414,48	12.899,15
Hebel	8,24	12,69
Briefkurs	13,77 EUR	8,94 EUR

Die Produktdokumentation, d.h. der Prospekt und das Basisinformationsblatt (BIB), sowie Informationen zu Chancen und Risiken, finden Sie unter: <https://keyinvest-de.ubs.com>

## 1-Jahres-Chart | Nasdaq 100 | Aktueller Kurs: 11.969,65 Punkte

Stand: 27.02.2023, 7:00 Uhr, Quelle: Prime Quants



**5-Jahres-Chart | Nasdaq 100 | Aktueller Kurs: 11.969,65 Punkte**

Stand: 27.02.2023, 7:00 Uhr, Quelle: Prime Quants


**Entwicklung**

	akt. Werte
Tag	-1,73%
5 Tage	-3,80%
20 Tage	-0,68%
52 Wochen	-15,64%
im Februar	-1,09%
im Jahr 2023	9,41%

**Hoch- / Tiefpunkte**

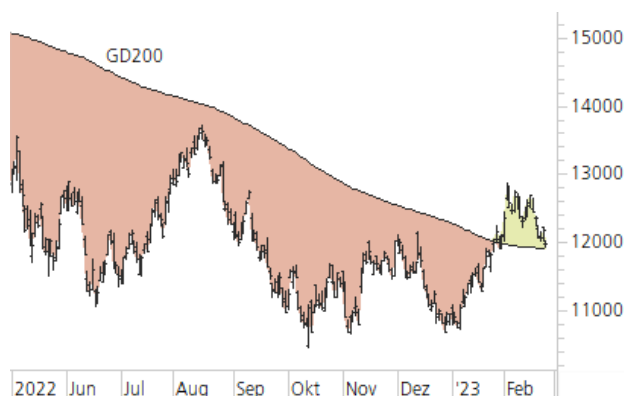
	akt. Werte
52-Wochenhoch	15.265,42
52-Wochenhoch-Abstand	-21,59%
52-Wochentief	10.440,64
52-Wochentief-Abstand	14,64%
Allzeithoch	16.764,86
Allzeithoch-Abstand	-28,60%

**Trend**

	akt. Werte
200-Tage-Linie	11.904,61
Abstand 200-Tage-Linie	0,55%
Status (langfristig)	aufwärts
100-Tage-Linie	11.556,45
Abstand 100-Tage-Linie	3,58%
Status (mittelfristig)	aufwärts
50-Tage-Linie	11.715,77
Abstand 50-Tage-Linie	2,17%
Status (kurzfristig)	aufwärts

**Trend-Chart**

Stand: 27.02.2023, 7:00 Uhr, Quelle: Prime Quants



## Rechtliche Hinweise

Herausgeberin dieser Werbemitteilung ist die UBS Europe SE, Bockenheimer Landstraße 2-4, 60306 Frankfurt am Main ("UBS") eine Tochtergesellschaft von UBS AG.

Die Werbemitteilung unterliegt ausschließlich deutschem Recht. Die Werbemitteilung dient lediglich allgemeinen Zwecken und stellt keineswegs eine Aufforderung zum Kauf oder Verkauf von Wertpapieren, Derivaten oder Finanzdienstleistungen dar. Sie berücksichtigt weder spezielle Anlageziele noch die finanzielle Situation oder besondere Bedürfnisse des Empfängers und ersetzt keine eingehende Beratung mit weiteren zeitnahen Informationen. UBS erteilt keine Steuerberatung. Wir raten Ihnen, vor einer möglichen Investition Ihren Anlage-, Steuer- oder Rechtsberater bezüglich möglicher – einschließlich steuertechnischer Auswirkungen einer Investition zu konsultieren. Bitte berücksichtigen Sie, dass die Emittentin und oder eine andere Konzerngesellschaft der UBS AG (oder Mitarbeiter derselben) jederzeit Finanzinstrumente, die in diesem Dokument erwähnt sind, einschließlich Derivate auf solche Finanzinstrumente kaufen oder verkaufen können. Außerdem können sie als Auftraggeber beziehungsweise Mandatsträger auftreten oder für die Emittentin bzw. mit ihm verbundene Unternehmen Beratungs- oder andere Dienstleistungen erbringen.

Die vorliegende Werbemitteilung genügt nicht allen gesetzlichen Anforderungen zur Gewährleistung der Unvoreingenommenheit von Finanzanalysen und unterliegt nicht einem Verbot des Handels vor der Veröffentlichung von Finanzanalysen. Frühere Wertentwicklungen, Simulationen oder Prognosen sind keine verlässlichen Indikatoren für die zukünftige Wertentwicklung. Die Werbemitteilung und die darin enthaltenen Informationen sind ausschließlich für Personen mit Domizil Deutschland, Luxemburg oder Österreich gedacht. Sie dürfen unter keinen Umständen in Rechtsordnungen verbreitet werden, in denen eine solche Verbreitung gegen geltende Gesetze oder Regulierungen verstößt. Sie dürfen insbesondere nicht in den USA und/oder an US-Personen oder in Rechtsordnungen verteilt werden, in denen der Vertrieb durch uns eingeschränkt ist.

Die in dieser Werbemitteilung verwendeten Informationen beruhen auf Quellen, die UBS für verlässlich hält. Eine Gewähr für deren Richtigkeit und Vollständigkeit kann UBS jedoch nicht übernehmen. UBS übernimmt keinerlei Haftung für die Verwendung dieser Werbemitteilung oder deren Inhalt. Die darin enthaltenen produktspezifischen Informationen basieren auf Angaben, die dem Wertpapierprospekt entnommen sind. Rechtlich maßgeblich ist jedoch nur der Wertpapierprospekt, der bei Interesse bei UBS Europe SE, Postfach 102042, 60020 Frankfurt am Main, angefordert werden kann.

Die vorliegende Werbemitteilung sollte daher nur in Verbindung mit diesem gelesen werden. Weitere Informationen sind auf Anfrage erhältlich. Ohne Genehmigung von UBS darf die vorliegende Werbemitteilung – einschließlich aller ihrer Teile – weder vervielfältigt noch verteilt werden. UBS untersagt ausdrücklich die Weiterleitung der vorliegenden Werbemitteilung – sei es über das Internet oder anderweitig – und übernimmt keine Haftung für diesbezügliche Handlungen Dritter.

Diese Werbemitteilung enthält Inhalte Dritter und Links zu Webseiten Dritter. Diese Inhalte und Links dienen ausschließlich der Benutzerfreundlichkeit und Information. UBS besitzt keine Kontrolle über die Inhalte oder Webseiten Dritter, übernimmt keinerlei Verantwortung oder Gewähr für diese Inhalte oder Webseiten und macht diesbezüglich keinerlei Zusicherungen. Dies schließt unter anderem die Richtigkeit, den Inhalt, die Qualität oder die Aktualität dieser Webseiten ein.

**Warnhinweis:** Sie sind im Begriff, ein Produkt zu erwerben, das nicht einfach ist und schwer zu verstehen sein kann. Die vorstehenden Informationen dienen ausschließlich Informations- und Marketingzwecken und stellen weder ein Angebot noch eine Aufforderung zur Abgabe eines Angebots zum Kauf oder Verkauf von bestimmten Produkten dar. Es ist zu beachten, dass die Billigung des Wertpapierprospekts von einer zuständigen Behörde nicht als Befürwortung des entsprechenden Produktes zu verstehen ist. Den potenziellen Anleger wird daher empfohlen den entsprechenden Wertpapierprospekt und die relevanten endgültigen Bedingungen zu lesen, bevor eine Anlageentscheidung getroffen wird, um die potenziellen Risiken und Chancen der Entscheidung, in das Produkt zu investieren, vollends zu verstehen.

**Hinweis zu Renditeangaben:** Tatsächliche Kosten wie z.B. Gebühren, Provisionen und andere Entgelte, die nicht bei der Emittentin oder Anbieterin anfallen, sind hier nicht berücksichtigt und wirken sich negativ auf die Rendite aus. Beispiel: Bei einer Anlagesumme von z.B. 1.000 EUR sind beispielhaft angenommene Gesamtkosten in Höhe von 1,2% zu berücksichtigen (Verwahrung und Verwaltung, z.B. 0,20%, inkl. MwSt., sowie einmalige Transaktionsentgelte, z.B. 1,0% für Kauf und Verkauf des Produktes). Die Bruttowertentwicklung der Anlagesumme verringert sich durch diese Kosten mit den beispielhaft angenommenen Sätzen bei beispielhaft unterstellter Laufzeit und/oder Haltedauer des Produktes. Bei 1 jähriger Laufzeit und/oder Haltedauer verringert sich die Bruttowertentwicklung um 1,2% p.a., bei 5 jähriger Laufzeit und/oder Haltedauer um 0,24% p.a. Die tatsächliche Laufzeit und/oder Haltedauer kann je nach Produkt und/oder Anlagehorizont des Investors variieren. Die tatsächlich allgemein gültigen bzw. individuell vereinbarten Kosten ergeben sich aus dem Preis- und Leistungsverzeichnis bzw. der individuellen Vereinbarung mit Ihrer Bank/ Ihre(m/s) Broker(s) und ändern das beispielhaft aufgeführte Ergebnis. Bitte erkundigen Sie sich vor einer Transaktion bei Ihrer Bank/Ihrem Broker über die tatsächlich anfallenden Kosten.

**Melden Sie sich hier für den Newsletter an:**  
[www.ubs.com/dailytrader](http://www.ubs.com/dailytrader)

**Hotline:**  
0800-800 0404 (keine Anlageberatung)

**Telefon:**  
+49 (0) 69-1369 8989

**Fax:**  
+49 (0) 69-1369 8174

**E-mail:**  
[invest@ubs.com](mailto:invest@ubs.com)

**Website:**  
[www.ubs.com/keyinvest](http://www.ubs.com/keyinvest)

UBS Europe SE ist eine Aktiengesellschaft deutschen Rechts mit Sitz in Frankfurt am Main. Sie ist im Handelsregister des Amtsgerichts Frankfurt unter der Nummer HRB 107046 eingetragen. Die zuständige Aufsichtsbehörde ist die Europäische Zentralbank (EZB), (Sonnemannstraße 22, D-60314 Frankfurt am Main), sowie hinsichtlich der Erbringung von Finanzdienstleistungen die Bundesanstalt für Finanzdienstleistungsaufsicht (Marie-Curie-Straße 24-28, D60439 Frankfurt am Main). Vorsitzender des Aufsichtsrats: Reto Francioni. Dem Vorstand gehören an: Christine Novakovic (Vorstandsvorsitzende), Heinrich Baer, Dr. Denise Bauer-Weiler, Pierre Chavenon, Georgia Paphiti, Dr. Andreas Przewloka, Tobias Vogel.  
<https://www.ubs.com/global/de/legal/country/germany.html>

@ UBS 1998-2023. Das Schlüsselssymbol und UBS gehören zu den eingetragenen und nicht eingetragenen Markenzeichen von UBS. Alle Rechte vorbehalten.  
[Information zu UBS I Nutzungsbedingungen](#)  
[Datenschutzerklärung](#) | [Betrügerische E-Mail melden](#)

Der SMI™ Index, der SMIM™ Index und der SLI™ Index sowie entsprechende Marken sind Eigentum der SIX Swiss Exchange AG. Alle Rechte vorbehalten. Der DAX™ Index, der MDAX™ Index und der TecDAX™ Index sowie entsprechende Marken sind Eigentum der Deutsche Börse AG. Alle Rechte vorbehalten. Der S&P 500™ Index und der S&P™ BRIC 40 Index sowie entsprechende Marken sind Eigentum der Standard & Poor's Financial Services LLC. Alle Rechte vorbehalten.

Der Euro STOXX 50™ Index und der STOXX 50™ Index sowie entsprechende Marken sind Eigentum der Stoxx AG. Alle Rechte vorbehalten. Der NIKKEI 225™ Index sowie entsprechende Marken sind Eigentum der Nihon Keizai Shimbun Incorporation. Alle Rechte vorbehalten. Der CMCI™ Composite Index sowie entsprechende Marken sind Eigentum der UBS AG. Alle Rechte vorbehalten. Der FTSE™ Index sowie entsprechende Marken sind Eigentum der London Stock Exchange Group Holdings Limited. Alle Rechte vorbehalten. Der MSCI™ World Index sowie entsprechende Marken sind Eigentum der MSCI Incorporation. Alle Rechte vorbehalten. Der KOSPI™ Index sowie entsprechende Marken sind Eigentum der Korea Exchange Incorporation. Alle Rechte vorbehalten. Der HSI™ Index und der HSCEI™ Index sowie entsprechende Marken sind Eigentum der Hang Seng Data Services Limited.

Alle Rechte vorbehalten.

Unsere Datenschutzhinweise unter [www.ubs.com/data-privacy-noticegermany](http://www.ubs.com/data-privacy-noticegermany) enthalten ausführliche Informationen zur Erhebung, Verarbeitung und Offenlegung Ihrer personenbezogenen Daten durch UBS, ebenso zur Speicherfrist Ihrer personenbezogenen Daten bei UBS sowie die Begründung und personenbezogenen Rechtsgrundlage Daten und für die Informationen Nutzung zu Ihrer unseren Schutzmaßnahmen. Weiterhin finden Sie dort Informationen zu Ihren persönlichen Rechten.

### Impressum

Herausgeber: UBS Europe SE,  
Bockenheimer Landstraße 2-4, D-60306 Frankfurt am Main  
Telefon: +49 (0)69 1369 8989 (keine Anlageberatung)  
Telefax: +49-69-1369-8174  
E-Mail: [invest@ubs.com](mailto:invest@ubs.com)  
Website: [www.ubs.com/keyinvest](http://www.ubs.com/keyinvest)  
Gestaltung: Prime Quants GbR, Stephanskirchen  
Text: Prime Quants GbR, Stephanskirchen  
Erscheinungsweise: börsentäglich  
Copyright by UBS AG  
Wiedergabe, auch auszugsweise, nur unter Quellenangabe gestattet.

Alle Angaben ohne Gewähr