

# KeyInvest DailyTrader

## DAX Über dem Volumenmaximum

Der deutsche Leitindex setzte seine Gewinnserie gestern fort und schraubte sich dabei über das Volumenmaximum.

Rückblick: Auch am vierten Handelstag der Woche konnte der DAX weiter zulegen. Dabei startete der Index, wie schon am Vortag, mit einem 100-Punkte-Gap in den Handel (Opening bei 15.429) und markierte das Tagesstief direkt nach der Eröffnung bei 15.425 Zählern. Im Anschluss drehte das Aktienbarometer nach oben und stieg über Mittag auf das Tageshoch bei 15.536 Punkten. Später fielen die Notierungen zwar noch einmal an das Volumenmaximum zurück, konnten sich dank eines starken Schlusssturzes aber bei 15.522 (+1,3%) in den Feierabend verabschieden.

Ausblick: Mit dem Schlusskurs bei 15.522 hat der deutsche Leitindex das Level mit dem meisten Handelsvolumen seit März 2020 erfolgreich überboten. Das Long-Szenario: Kann

der DAX am heutigen Freitag an die starke Bilanz dieser Woche anknüpfen, sollte es zunächst über das gestrige Intraday-Top gehen. Darüber könnte ein Hochlauf an das aktuelle Jahreshoch bei 15.706 lanciert werden. Gelingt es dem Index auf Antrieb, ein neues 2023er-Top zu markieren – idealerweise oberhalb des 2022er-Februar-Tops bei 15.737 Punkten –, würde sich weiteres Aufwärtspotenzial bis in den Bereich der runden 16.000er-Barriere eröffnen. Das Short-Szenario: Fällt das Aufwärtsmomentum zum Wochenschluss dagegen in sich zusammen, müsste zunächst auf das Volumenmaximum geachtet werden. Fallen die Kurse unter 15.475 zurück, könnte es zu einem Dip an die 15.400er-Marke kommen. Hält diese Unterstützung nicht stand, würde das Niveau um 15.300 mit dem Vorwochenhoch (15.298) und dem GD50 (15.287) als Auffangzone nachrücken. Direkt darunter bietet sich die Volumenspitze bei 15.250/15.225 als Haltestelle für einen möglichen Rücksetzer an. Drehen die Blue Chips dort nicht nach oben, dürfte sich die Korrektur bis 15.151 ausweiten.

### Long-Produkte DAX

	Turbo OS	Turbo OS
WKN	UK8072	UL0Q1V
SL/KO/Strike	13.735,77	14.335,00
Hebel	8,58	12,75
Briefkurs	18,12 EUR	12,20 EUR

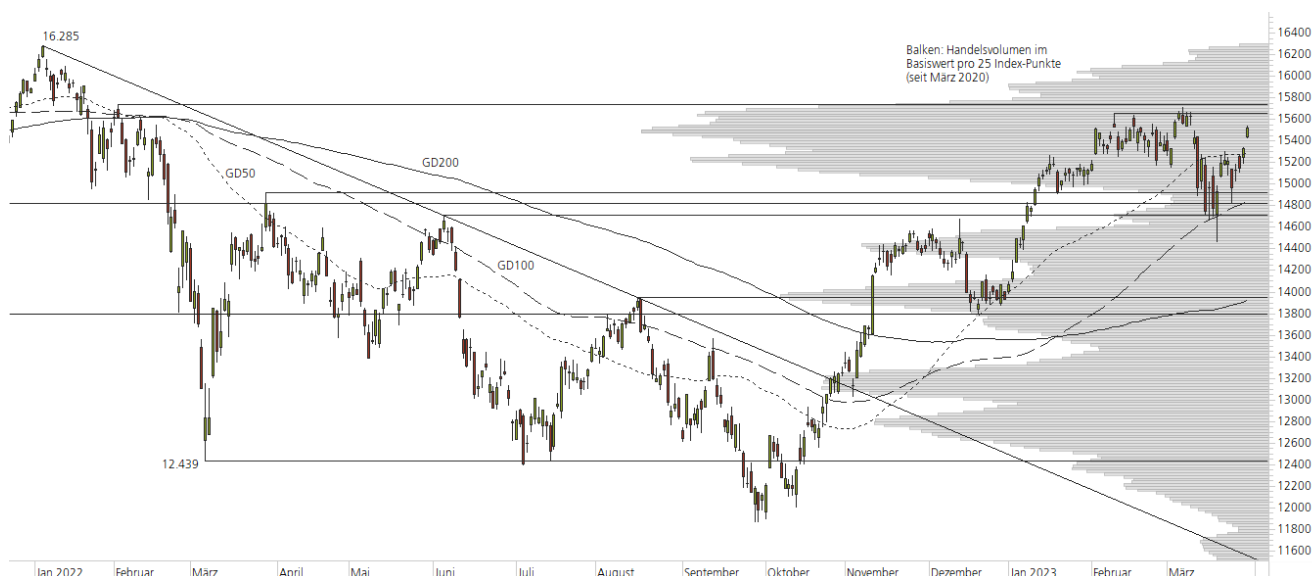
### Short-Produkte DAX

	Turbo OS	Turbo OS
WKN	UH1R6T	UH1UX7
SL/KO/Strike	17.337,52	16.738,84
Hebel	8,58	12,77
Briefkurs	18,10 EUR	12,16 EUR

Die Produktdokumentation, d.h. der Prospekt und das Basisinformationsblatt (BIB) sowie Informationen zu Chancen und Risiken finden Sie unter: <https://keyinvest-de.ubs.com>

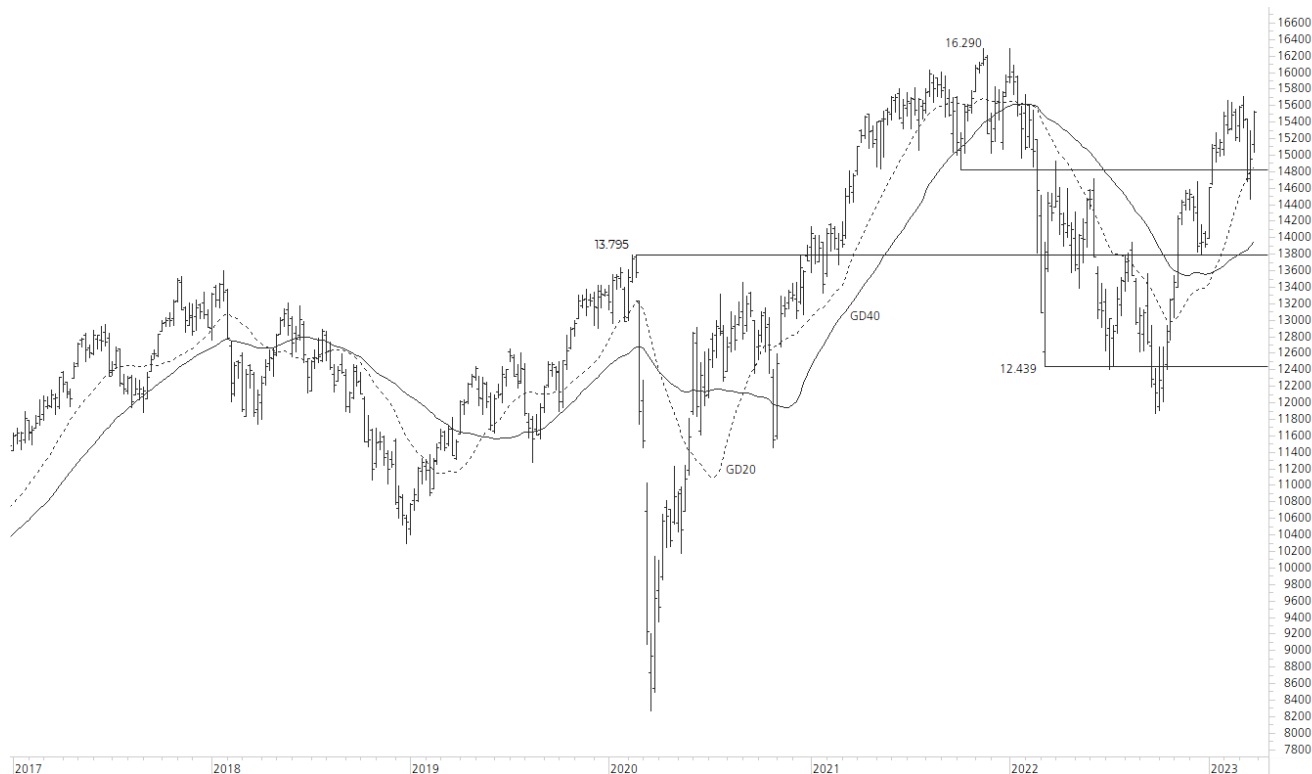
### 1-Jahres-Chart | DAX | Aktueller Kurs: 15.522,40 Punkte

Stand: 31.03.2023, 7:00 Uhr, Quelle: Prime Quants



**5-Jahres-Chart | DAX | Aktueller Kurs: 15.522,40 Punkte**

Stand: 31.03.2023, 7:00 Uhr, Quelle: Prime Quants


**Entwicklung**

	akt. Werte
Tag	1,26%
5 Tage	2,05%
20 Tage	1,27%
52 Wochen	7,68%
im März	1,02%
im Jahr 2023	11,48%

**Hoch- / Tiefpunkte**

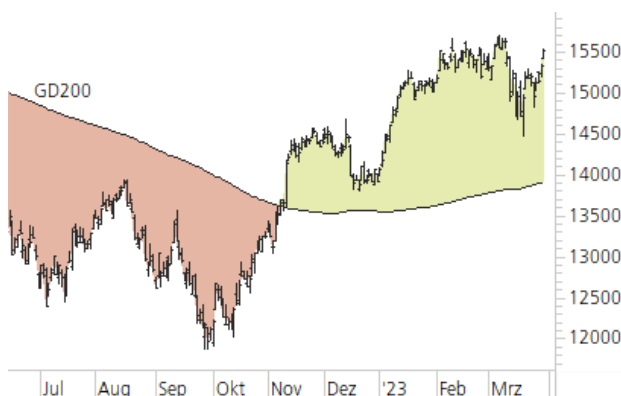
	akt. Werte
52-Wochenhoch	15.706,37
52-Wochenhoch-Abstand	-1,17%
52-Wochtief	11.862,84
52-Wochtief-Abstand	30,85%
Allzeithoch	16.290,19
Allzeithoch-Abstand	-4,71%

**Trend**

	akt. Werte
200-Tage-Linie	13.919,22
Abstand 200-Tage-Linie	11,52%
Status (langfristig)	aufwärts
100-Tage-Linie	14.842,06
Abstand 100-Tage-Linie	4,58%
Status (mittelfristig)	aufwärts
50-Tage-Linie	15.286,91
Abstand 50-Tage-Linie	1,54%
Status (kurzfristig)	aufwärts

**Trend-Chart**

Stand: 31.03.2023, 7:00 Uhr, Quelle: Prime Quants



# KeyInvest DailyTrader

## BMW Re-Break an der 100er-Marke

Die BMW-Aktie hat gestern 1,8% zugelegt und ist über der runden 100er-Marke aus dem Handel gegangen.

Rückblick: Die BMW-Papiere waren zum Monatsanfang erstmals seit Dezember 2015 per Tagesschluss über die 100-Euro-Marke gestiegen. In der Spitze ging es dabei für die Kurse am 9. März bis auf 103,70 EUR, bevor es zu einer Tagesumkehr und einer anschließenden Korrektur auf 92,37 EUR kam. Dort drückten sich die Notierungen wieder nach oben ab und legten in den vergangenen beiden Handelswochen 6,2% an Wert zu.

Ausblick: Mit einem Endstand bei 100,68 EUR (+1,8%) gelang der BMW-Aktie gestern zum Xetra-Schluss der Sprung über die runde 100er-Schwelle und das 2022er-Top. Das Long-Szenario: Um den Aufwärtstrend fortzusetzen – für das Jahr 2023 steht aktuell ein Plus von 20,8% zu Buche –, sollten die Notierungen den Re-Break an der

100er-Marke jetzt mit weiteren Gewinnen bestätigen. Idealerweise können sich die Papiere dabei erneut an das bisherige Jahreshoch bei 103,70 EUR heranschieben. Gelingt dort der Break, würden die beiden Tops vom Dezember und Juni 2015 bei 104,85 EUR bzw. 105,45 EUR in den Fokus rücken. Darüber dürfte der Bereich um 110,00 EUR einen Widerstand darstellen. Das Short-Szenario: Auf der Unterseite haben sich das 2022er-Hoch bei 100,42 EUR und die 100-Euro-Marke wieder bei den Unterstützungen eingereiht. Entpuppt sich der gestrige Ausbruch als charttechnisches Fehlsignal, könnte es zu einem Rücksetzer bis zum 2022er-Februar-Hoch bei 97,60 EUR kommen. Diese Haltestelle wird derzeit durch die kurzfristige 50-Tage-Linie verstärkt, die etwas tiefer bei 97,20 EUR verläuft. Fallen die Notierungen unter diesen Halt, dürfte die Kurslücke aus der Vorwoche bei 95,61 EUR geschlossen werden, bevor eine Fortsetzung der Abwärtsbewegung bis zum markanten Verlaufshoch vom 12. Januar bei 93,36 EUR denkbar wäre.

### Long-Produkte BMW

	Turbo OS	Turbo OS
WKN	UK6J29	UK9BDJ
SL/KO/Strike	70,66	82,56
Hebel	3,32	5,46
Briefkurs	3,04 EUR	1,85 EUR

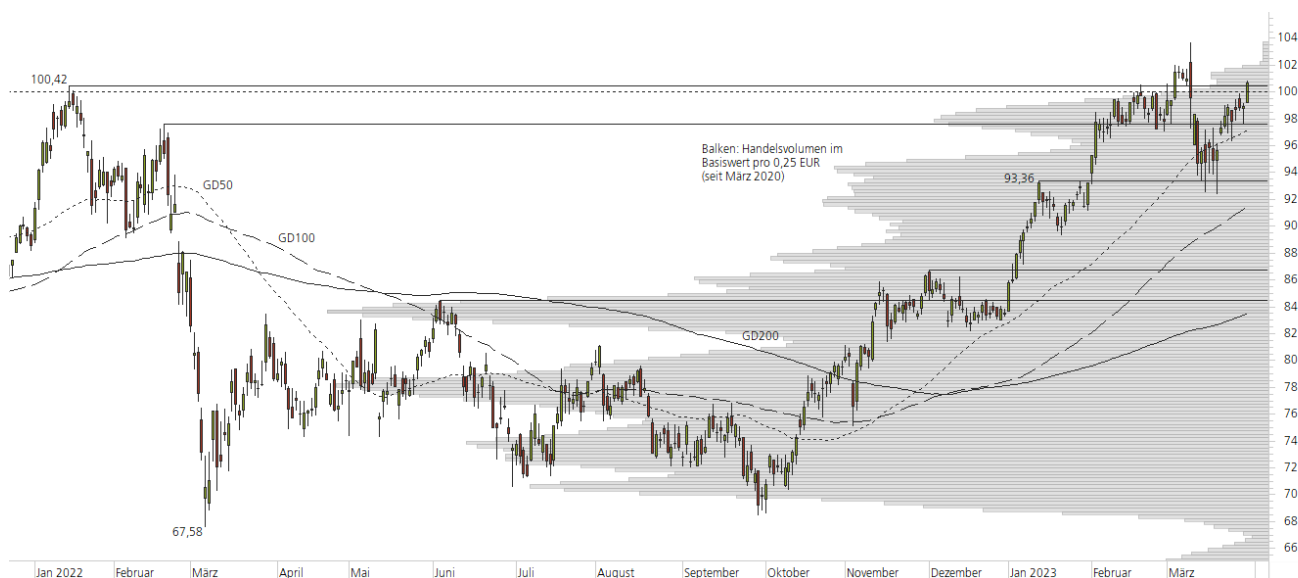
### Short-Produkte BMW

	Turbo OS	Turbo OS
WKN	UH4BUY	UH3D85
SL/KO/Strike	130,15	118,24
Hebel	3,34	5,54
Briefkurs	3,00 EUR	1,81 EUR

Die Produktdokumentation, d.h. der Prospekt und das Basisinformationsblatt (BIB) sowie Informationen zu Chancen und Risiken finden Sie unter: <https://keyinvest-de.ubs.com>

### 1-Jahres-Chart | BMW | Aktueller Kurs: 100,68 EUR

Stand: 31.03.2023, 7:00 Uhr, Quelle: Prime Quants



**5-Jahres-Chart | BMW | Aktueller Kurs: 100,68 EUR**

Stand: 31.03.2023, 7:00 Uhr, Quelle: Prime Quants


**Entwicklung**

	akt. Werte
Tag	1,77%
5 Tage	1,87%
20 Tage	1,34%
52 Wochen	28,09%
im März	3,00%
im Jahr 2023	20,75%

**Hoch- / Tiefpunkte**

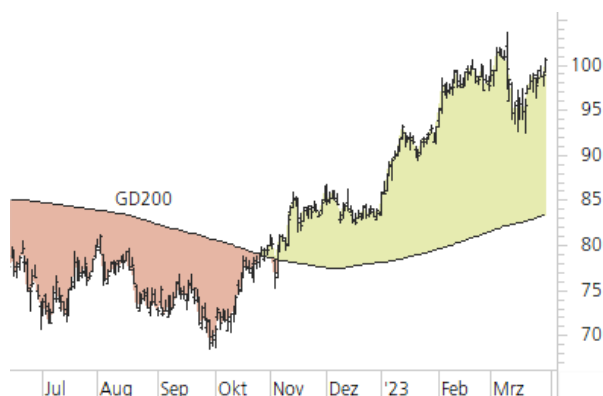
	akt. Werte
52-Wochenhoch	103,70
52-Wochenhoch-Abstand	-2,91%
52-Wochentief	68,44
52-Wochentief-Abstand	47,11%
Allzeithoch	123,75
Allzeithoch-Abstand	-18,64%

**Trend**

	akt. Werte
200-Tage-Linie	83,47
Abstand 200-Tage-Linie	20,62%
Status (langfristig)	aufwärts
100-Tage-Linie	91,44
Abstand 100-Tage-Linie	10,11%
Status (mittelfristig)	aufwärts
50-Tage-Linie	97,20
Abstand 50-Tage-Linie	3,58%
Status (kurzfristig)	aufwärts

**Trend-Chart**

Stand: 31.03.2023, 7:00 Uhr, Quelle: Prime Quants



## Rechtliche Hinweise

Herausgeberin dieser Werbemitteilung ist die UBS Europe SE, Bockenheimer Landstraße 2-4, 60306 Frankfurt am Main ("UBS") eine Tochtergesellschaft von UBS AG.

Die Werbemitteilung unterliegt ausschließlich deutschem Recht. Die Werbemitteilung dient lediglich allgemeinen Zwecken und stellt keineswegs eine Aufforderung zum Kauf oder Verkauf von Wertpapieren, Derivaten oder Finanzdienstleistungen dar. Sie berücksichtigt weder spezielle Anlageziele noch die finanzielle Situation oder besondere Bedürfnisse des Empfängers und ersetzt keine eingehende Beratung mit weiteren zeitnahen Informationen. UBS erteilt keine Steuerberatung. Wir raten Ihnen, vor einer möglichen Investition Ihren Anlage-, Steuer- oder Rechtsberater bezüglich möglicher – einschließlich steuertechnischer Auswirkungen einer Investition zu konsultieren. Bitte berücksichtigen Sie, dass die Emittentin und oder eine andere Konzerngesellschaft der UBS AG (oder Mitarbeiter derselben) jederzeit Finanzinstrumente, die in diesem Dokument erwähnt sind, einschließlich Derivate auf solche Finanzinstrumente kaufen oder verkaufen können. Außerdem können sie als Auftraggeber beziehungsweise Mandatsträger auftreten oder für die Emittentin bzw. mit ihm verbundene Unternehmen Beratungs- oder andere Dienstleistungen erbringen.

Die vorliegende Werbemitteilung genügt nicht allen gesetzlichen Anforderungen zur Gewährleistung der Unvoreingenommenheit von Finanzanalysen und unterliegt nicht einem Verbot des Handels vor der Veröffentlichung von Finanzanalysen. Frühere Wertentwicklungen, Simulationen oder Prognosen sind keine verlässlichen Indikatoren für die zukünftige Wertentwicklung. Die Werbemitteilung und die darin enthaltenen Informationen sind ausschließlich für Personen mit Domizil Deutschland, Luxemburg oder Österreich gedacht. Sie dürfen unter keinen Umständen in Rechtsordnungen verbreitet werden, in denen eine solche Verbreitung gegen geltende Gesetze oder Regulierungen verstößt. Sie dürfen insbesondere nicht in den USA und/oder an US-Personen oder in Rechtsordnungen verteilt werden, in denen der Vertrieb durch uns eingeschränkt ist.

Die in dieser Werbemitteilung verwendeten Informationen beruhen auf Quellen, die UBS für verlässlich hält. Eine Gewähr für deren Richtigkeit und Vollständigkeit kann UBS jedoch nicht übernehmen. UBS übernimmt keinerlei Haftung für die Verwendung dieser Werbemitteilung oder deren Inhalt. Die darin enthaltenen produktspezifischen Informationen basieren auf Angaben, die dem Wertpapierprospekt entnommen sind. Rechtlich maßgeblich ist jedoch nur der Wertpapierprospekt, der bei Interesse bei UBS Europe SE, Postfach 102042, 60020 Frankfurt am Main, angefordert werden kann.

Die vorliegende Werbemitteilung sollte daher nur in Verbindung mit diesem gelesen werden. Weitere Informationen sind auf Anfrage erhältlich. Ohne Genehmigung von UBS darf die vorliegende Werbemitteilung – einschließlich aller ihrer Teile – weder vervielfältigt noch verteilt werden. UBS untersagt ausdrücklich die Weiterleitung der vorliegenden Werbemitteilung – sei es über das Internet oder anderweitig – und übernimmt keine Haftung für diesbezügliche Handlungen Dritter.

Diese Werbemitteilung enthält Inhalte Dritter und Links zu Webseiten Dritter. Diese Inhalte und Links dienen ausschließlich der Benutzerfreundlichkeit und Information. UBS besitzt keine Kontrolle über die Inhalte oder Webseiten Dritter, übernimmt keinerlei Verantwortung oder Gewähr für diese Inhalte oder Webseiten und macht diesbezüglich keinerlei Zusicherungen. Dies schließt unter anderem die Richtigkeit, den Inhalt, die Qualität oder die Aktualität dieser Webseiten ein.

**Warnhinweis:** Sie sind im Begriff, ein Produkt zu erwerben, das nicht einfach ist und schwer zu verstehen sein kann. Die vorstehenden Informationen dienen ausschließlich Informations- und Marketingzwecken und stellen weder ein Angebot noch eine Aufforderung zur Abgabe eines Angebots zum Kauf oder Verkauf von bestimmten Produkten dar. Es ist zu beachten, dass die Billigung des Wertpapierprospekts von einer zuständigen Behörde nicht als Befürwortung des entsprechenden Produktes zu verstehen ist. Den potenziellen Anleger wird daher empfohlen den entsprechenden Wertpapierprospekt und die relevanten endgültigen Bedingungen zu lesen, bevor eine Anlageentscheidung getroffen wird, um die potenziellen Risiken und Chancen der Entscheidung, in das Produkt zu investieren, vollends zu verstehen.

**Hinweis zu Renditeangaben:** Tatsächliche Kosten wie z.B. Gebühren, Provisionen und andere Entgelte, die nicht bei der Emittentin oder Anbieterin anfallen, sind hier nicht berücksichtigt und wirken sich negativ auf die Rendite aus. Beispiel: Bei einer Anlagesumme von z.B. 1.000 EUR sind beispielhaft angenommene Gesamtkosten in Höhe von 1,2% zu berücksichtigen (Verwahrung und Verwaltung, z.B. 0,20%, inkl. MwSt., sowie einmalige Transaktionsentgelte, z.B. 1,0% für Kauf und Verkauf des Produktes). Die Bruttowertentwicklung der Anlagesumme verringert sich durch diese Kosten mit den beispielhaft angenommenen Sätzen bei beispielhaft unterstellter Laufzeit und/oder Haltedauer des Produktes. Bei 1 jähriger Laufzeit und/oder Haltedauer verringert sich die Bruttowertentwicklung um 1,2% p.a., bei 5 jähriger Laufzeit und/oder Haltedauer um 0,24% p.a. Die tatsächliche Laufzeit und/oder Haltedauer kann je nach Produkt und/oder Anlagehorizont des Investors variieren. Die tatsächlich allgemein gültigen bzw. individuell vereinbarten Kosten ergeben sich aus dem Preis- und Leistungsverzeichnis bzw. der individuellen Vereinbarung mit Ihrer Bank/ Ihre(m/s) Broker(s) und ändern das beispielhaft aufgeführte Ergebnis. Bitte erkundigen Sie sich vor einer Transaktion bei Ihrer Bank/Ihrem Broker über die tatsächlich anfallenden Kosten.

**Melden Sie sich hier für den Newsletter an:**  
[www.ubs.com/dailytrader](http://www.ubs.com/dailytrader)

**Hotline:**  
0800-800 0404 (keine Anlageberatung)

**Telefon:**  
+49 (0) 69-1369 8989

**Fax:**  
+49 (0) 69-1369 8174

**E-mail:**  
[invest@ubs.com](mailto:invest@ubs.com)

**Website:**  
[www.ubs.com/keyinvest](http://www.ubs.com/keyinvest)

UBS Europe SE ist eine Aktiengesellschaft deutschen Rechts mit Sitz in Frankfurt am Main. Sie ist im Handelsregister des Amtsgerichts Frankfurt unter der Nummer HRB 107046 eingetragen. Die zuständige Aufsichtsbehörde ist die Europäische Zentralbank (EZB), (Sonnenmannstraße 22, D-60314 Frankfurt am Main), sowie hinsichtlich der Erbringung von Finanzdienstleistungen die Bundesanstalt für Finanzdienstleistungsaufsicht (Marie-Curie-Straße 24-28, D60439 Frankfurt am Main). Vorsitzender des Aufsichtsrats: Reto Francioni. Dem Vorstand gehören an: Christine Novakovic (Vorstandsvorsitzende), Heinrich Baer, Dr. Denise Bauer-Weiler, Pierre Chavenon, Georgia Paphiti, Dr. Andreas Przewloka, Tobias Vogel.  
<https://www.ubs.com/global/de/legal/country/germany.html>

@ UBS 1998-2023. Das Schlüsselssymbol und UBS gehören zu den eingetragenen und nicht eingetragenen Markenzeichen von UBS. Alle Rechte vorbehalten.  
[Information zu UBS I Nutzungsbedingungen](#)  
[Datenschutzerklärung](#) | [Betrügerische E-Mail melden](#)

Der SMI™ Index, der SMIM™ Index und der SLI™ Index sowie entsprechende Marken sind Eigentum der SIX Swiss Exchange AG. Alle Rechte vorbehalten. Der DAX™ Index, der MDAX™ Index und der TecDAX™ Index sowie entsprechende Marken sind Eigentum der Deutsche Börse AG. Alle Rechte vorbehalten. Der S&P 500™ Index und der S&P™ BRIC 40 Index sowie entsprechende Marken sind Eigentum der Standard & Poor's Financial Services LLC. Alle Rechte vorbehalten.

Der Euro STOXX 50™ Index und der STOXX 50™ Index sowie entsprechende Marken sind Eigentum der Stoxx AG. Alle Rechte vorbehalten. Der NIKKEI 225™ Index sowie entsprechende Marken sind Eigentum der Nihon Keizai Shimbun Incorporation. Alle Rechte vorbehalten. Der CMCI™ Composite Index sowie entsprechende Marken sind Eigentum der UBS AG. Alle Rechte vorbehalten. Der FTSE™ Index sowie entsprechende Marken sind Eigentum der London Stock Exchange Group Holdings Limited. Alle Rechte vorbehalten. Der MSCI™ World Index sowie entsprechende Marken sind Eigentum der MSCI Incorporation. Alle Rechte vorbehalten. Der KOSPI™ Index sowie entsprechende Marken sind Eigentum der Korea Exchange Incorporation. Alle Rechte vorbehalten. Der HSI™ Index und der HSCIE™ Index sowie entsprechende Marken sind Eigentum der Hang Seng Data Services Limited.

Alle Rechte vorbehalten.

Unsere Datenschutzhinweise unter [www.ubs.com/data-privacy-noticegermany](http://www.ubs.com/data-privacy-noticegermany) enthalten ausführliche Informationen zur Erhebung, Verarbeitung und Offenlegung Ihrer personenbezogenen Daten durch UBS, ebenso zur Speicherfrist Ihrer personenbezogenen Daten bei UBS sowie die Begründung und personenbezogenen Rechtsgrundlage Daten und für die Informationen Nutzung zu Ihrer unseren Schutzmaßnahmen. Weiterhin finden Sie dort Informationen zu Ihren persönlichen Rechten.

### Impressum

Herausgeber: UBS Europe SE,  
Bockenheimer Landstraße 2-4, D-60306 Frankfurt am Main  
Telefon: +49 (0)69 1369 8989 (keine Anlageberatung)  
Telefax: +49-69-1369-8174  
E-Mail: [invest@ubs.com](mailto:invest@ubs.com)  
Website: [www.ubs.com/keyinvest](http://www.ubs.com/keyinvest)  
Gestaltung: Prime Quants GbR, Stephanskirchen  
Text: Prime Quants GbR, Stephanskirchen  
Erscheinungsweise: börsentäglich  
Copyright by UBS AG  
Wiedergabe, auch auszugsweise, nur unter Quellenangabe gestattet.

Alle Angaben ohne Gewähr