

# KeyInvest DailyTrader

## DAX Neues Jahreshoch zum Monatschluss

Der deutsche Leitindex verabschiedete sich am Freitag mit einem neuen Jahreshoch aus dem April.

Rückblick: Zunächst deutete vieles darauf hin, dass der DAX auch am letzten Handelstag des Monats keine klare Richtung einschlagen würde. Zwar starteten die Blue Chips mit einem 85-Punkte-Gap bei 15.885 in den Handel (Vortagsschluss bei 15.800), drehten dann aber nach unten und fielen auf das Tagestief bei 15.688 Zählern. Von dort konnte sich der Index jedoch nach oben abdrücken und sukzessive Boden gutmachen. Zur Schlussglocke gelang dann der Sprung auf die neue Jahresbestmarke bei 15.922 Punkten, was einem Tagesplus von 0,8% entspricht. Ausblick: Mit dem Jahreshoch per Tagesschluss hat der DAX ein Ausrufezeichen gesetzt, zumal die Notierungen sowohl auf Wochensicht (+0,3%) als auch im gesamten April (+1.9%) zulegen konnten. Das Long-Szenario: Um den

Ausbruch auf das neue 2023er-Top zu bestätigen, sollte der deutsche Leitindex jetzt Kurs auf die runde 16.000er-Barriere nehmen. Sobald das Aktienbarometer über dieser Hürde aus dem Handel geht – und dabei idealerweise auch gleich das 2021er-August-Hoch bei 16.030 überbietet –, hätten die Kurse Platz bis zum Allzeithoch bei 16.290 Punkten. Das Short-Szenario: In der Gegenrichtung haben sich die Unterstützungen nach dem Kurssprung vom Freitag neu sortiert. Dabei finden sich die ersten Haltelinien bereits bei 15.919 und 15.916 (= die Tops aus den beiden zurückliegenden Wochen) sowie bei 15.903 und 15.827 Punkten. Sollte der deutsche Leitindex unter das Verlaufshoch vom 12. April zurückfallen, müsste mit einem Rücksetzer bis an das 2022er-Februar-Hoch bei 15.737 Zählern gerechnet werden. Finden die Blue Chips dort keinen Halt, dürfte die Auffangzone rund um das März-Hoch bei 15.706 Zählern – inklusive des Tagestiefs vom Freitag bei 15.688 Punkten – ein weiteres Mal auf den Prüfstand gestellt werden.

### Long-Produkte DAX

	Turbo OS	Turbo OS
WKN	UL039J	UL2G66
SL/KO/Strike	14.094,44	14.701,02
Hebel	8,47	12,42
Briefkurs	18,87 EUR	12,87 EUR

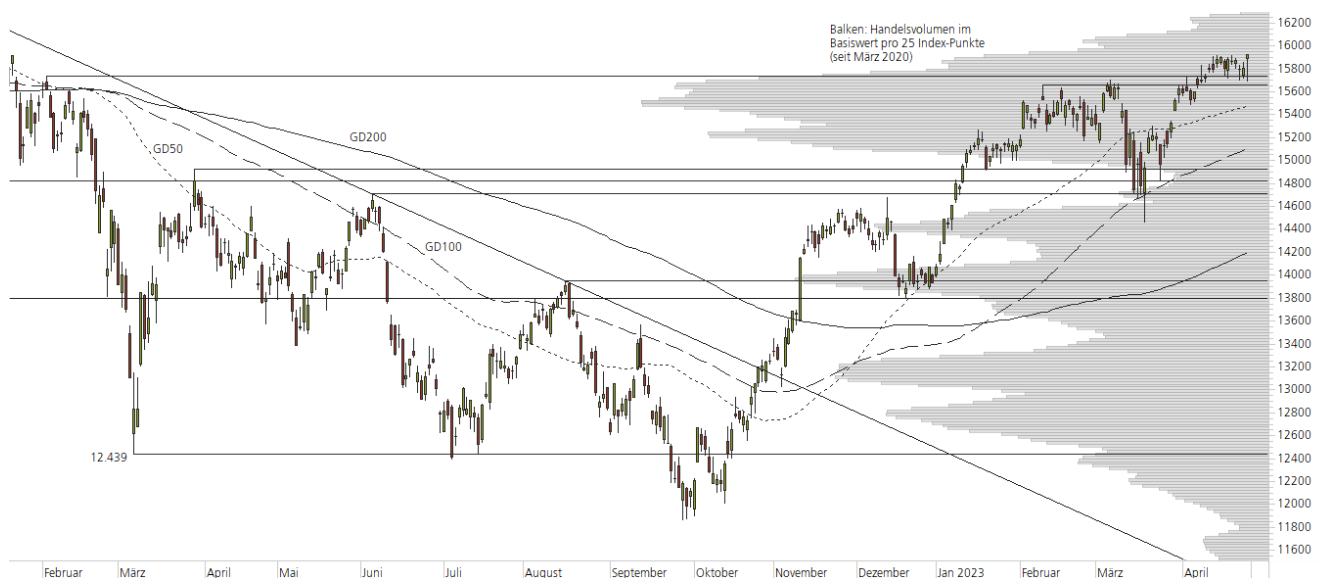
### Short-Produkte DAX

	Turbo OS	Turbo OS
WKN	UE9UW3	UH0M0U
SL/KO/Strike	17.831,87	17.219,14
Hebel	8,45	12,46
Briefkurs	18,88 EUR	12,79 EUR

Die Produktdokumentation, d.h. der Prospekt und das Basisinformationsblatt (BIB) sowie Informationen zu Chancen und Risiken finden Sie unter: <https://keyinvest-de.ubs.com>

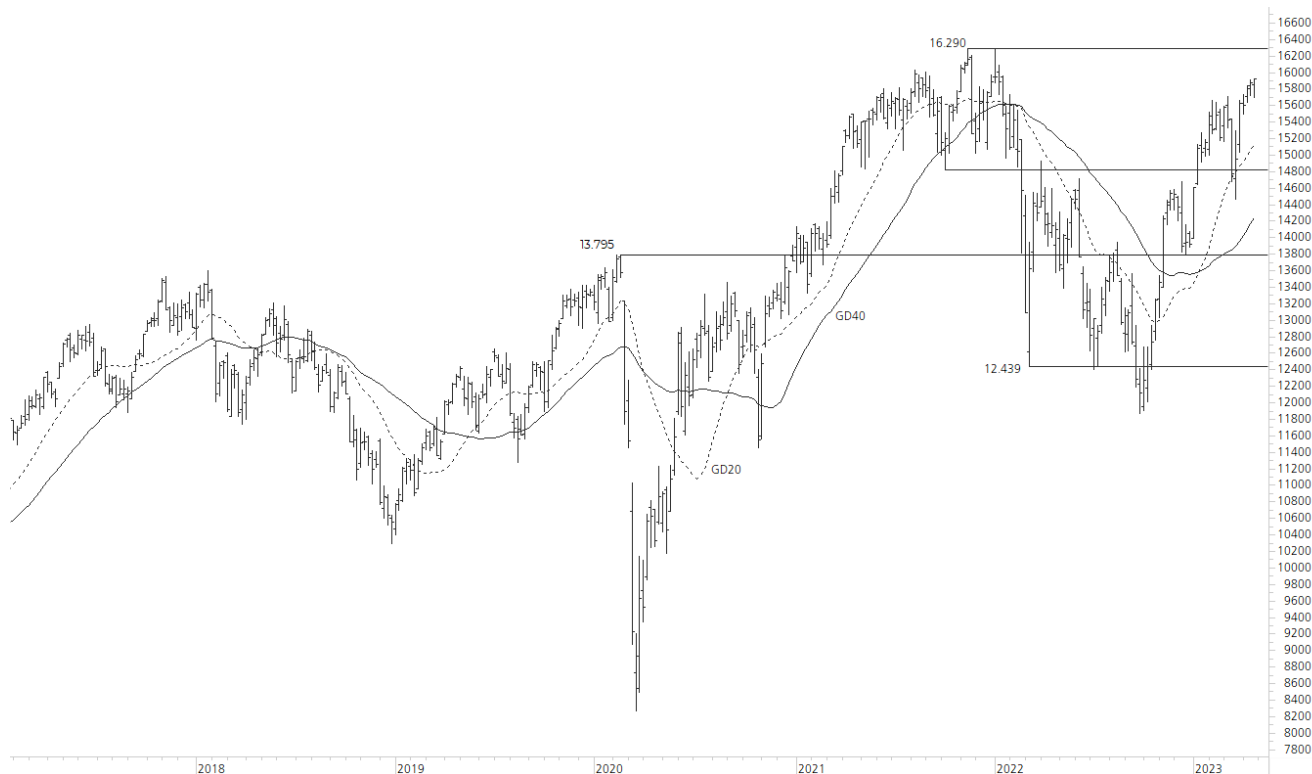
### 1-Jahres-Chart | DAX | Aktueller Kurs: 15.922,38 Punkte

Stand: 02.05.2023, 7:00 Uhr, Quelle: Prime Quants



**5-Jahres-Chart | DAX | Aktueller Kurs: 15.922,38 Punkte**

Stand: 02.05.2023, 7:00 Uhr, Quelle: Prime Quants


**Entwicklung**

	akt. Werte
Tag	0,77%
5 Tage	0,26%
20 Tage	3,87%
52 Wochen	12,94%
im April	1,88%
im Jahr 2023	14,36%

**Hoch- / Tiefpunkte**

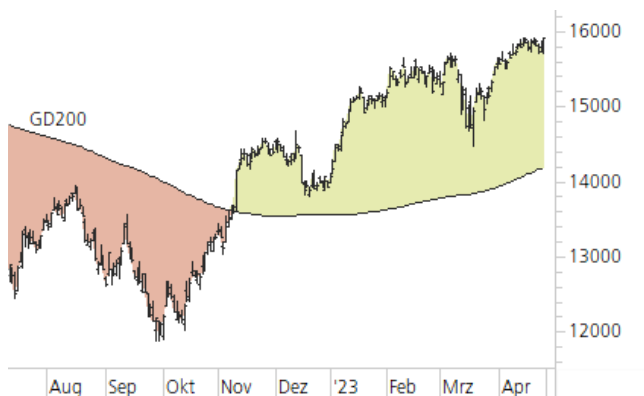
	akt. Werte
52-Wochenhoch	15.922,38
52-Wochenhoch-Abstand	0,00%
52-Wochtief	11.862,84
52-Wochtief-Abstand	34,22%
Allzeithoch	16.290,19
Allzeithoch-Abstand	-2,26%

**Trend**

	akt. Werte
200-Tage-Linie	14.191,74
Abstand 200-Tage-Linie	12,19%
Status (langfristig)	aufwärts
100-Tage-Linie	15.102,80
Abstand 100-Tage-Linie	5,43%
Status (mittelfristig)	aufwärts
50-Tage-Linie	15.469,26
Abstand 50-Tage-Linie	2,93%
Status (kurzfristig)	aufwärts

**Trend-Chart**

Stand: 02.05.2023, 7:00 Uhr, Quelle: Prime Quants



# KeyInvest DailyTrader

## NASDAQ 100 Neues Jahreshoch zum Mai-Start

Für den NASDAQ 100 ging es zum Start in den Mai gestern auf ein neues Jahreshoch bei 13.287 Punkten.

Rückblick: Der Kursverlauf im NASDAQ 100 war in der vergangenen Woche vor allem von den mit Spannung erwarteten Quartalszahlen der Tech-Schwergewichte Alphabet, Microsoft & Co geprägt. Dabei markierte der Index am Dienstag zunächst das Wochentief bei 12.724 Punkten, bevor die Kurse ab Donnerstag mit einem 157 Punkte breiten Aufwärts-Gap nach oben durchstarteten. Mit dem Schlusskurs vom Freitag bei 13.246 (+0,7%) beendeten die Tech-Werte den April schließlich mit einem Plus von 0.5%, auf Wochensicht legten die Notierungen 1,9% zu.

Ausblick: Mit dem Sprung auf ein neues Jahreshoch am gestrigen Montag bei 13.287 ist der Re-Break an der 13.000er-Barriere – an der aktuell auch das

Volumenmaximum zu finden ist – zunächst bestätigt worden. Das Long-Szenario: Kann der NASDAQ 100 die positiven Impulse aus den vergangenen Sitzungen in neue Kursanstiege umwandeln, hätten die Kurse (über die 13.500er-Marke hinweg) Platz bis an das August-Hoch aus dem Vorjahr bei 13.721 Zählern. Darüber würde dann bereits die runde 14.000er-Schwelle in den Fokus rücken, bevor sich Aufwärtspotenzial bis in den Bereich des Tops vom 21. April 2022 bei 14.277 ableiten ließe. Das Short-Szenario: Nach dem Kursschub aus der Vorwoche sind die Unterstützungen neu sortiert. Der erste Halt ist daher nun am Zwischenhoch vom 4. April bei 13.204 zu finden, das zusammen mit dem Verlaufshoch vom 18. April (13.196) eine Auffangzone bildet. Darunter müsste auf die 13.000er-Barriere geachtet werden, deren Stützkraft vom Volumenmaximum (13.000/12.950) verstärkt wird. Sollte der NASDAQ 100 unter dieses Level fallen, könnte es zu einem Rücksetzer an das Februar-Top bei 12.881 und/oder zu einem Gap-Close bei 12.806 kommen.

### Long-Produkte NASDAQ 100

	Turbo OS	Turbo OS
WKN	UL2E3F	UL22LE
SL/KO/Strike	11.645,47	12.194,20
Hebel	8,18	12,24
Briefkurs	14,75 EUR	9,87 EUR

### Short-Produkte NASDAQ 100

	Turbo OS	Turbo OS
WKN	UK6EF1	UK0M8A
SL/KO/Strike	14.866,73	14.323,20
Hebel	8,18	12,24
Briefkurs	14,76 EUR	9,86 EUR

Die Produktdokumentation, d.h. der Prospekt und das Basisinformationsblatt (BIB) sowie Informationen zu Chancen und Risiken finden Sie unter: <https://keyinvest-de.ubs.com>

### 1-Jahres-Chart | NASDAQ 100 | Aktueller Kurs: 13.231,47 Punkte

Stand: 02.05.2023, 7:00 Uhr, Quelle: Prime Quants



**5-Jahres-Chart | NASDAQ 100 | Aktueller Kurs: 13.231,47 Punkte**

Stand: 02.05.2023, 7:00 Uhr, Quelle: Prime Quants


**Entwicklung**

	akt. Werte
Tag	-0,11%
5 Tage	2,02%
20 Tage	0,38%
52 Wochen	1,19%
im Mai	-0,11%
im Jahr 2023	20,95%

**Hoch- / Tiefpunkte**

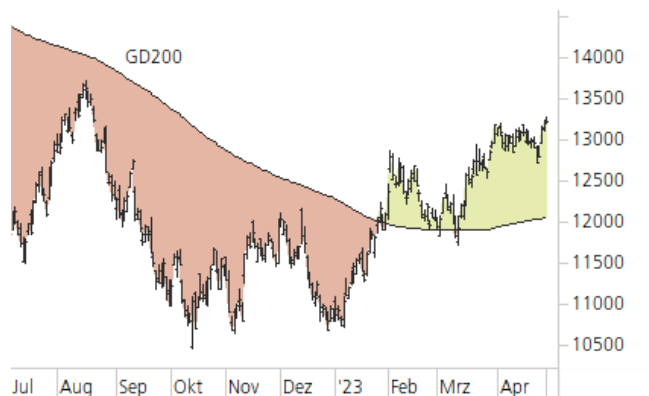
	akt. Werte
52-Wochenhoch	13.720,91
52-Wochenhoch-Abstand	-3,57%
52-Wochtief	10.440,64
52-Wochtief-Abstand	26,73%
Allzeithoch	16.764,86
Allzeithoch-Abstand	-21,08%

**Trend**

	akt. Werte
200-Tage-Linie	12.061,73
Abstand 200-Tage-Linie	9,70%
Status (langfristig)	aufwärts
100-Tage-Linie	12.144,55
Abstand 100-Tage-Linie	8,95%
Status (mittelfristig)	aufwärts
50-Tage-Linie	12.626,93
Abstand 50-Tage-Linie	4,79%
Status (kurzfristig)	aufwärts

**Trend-Chart**

Stand: 02.05.2023, 7:00 Uhr, Quelle: Prime Quants



## Rechtliche Hinweise

Herausgeberin dieser Werbemitteilung ist die UBS Europe SE, Bockenheimer Landstraße 2-4, 60306 Frankfurt am Main ("UBS") eine Tochtergesellschaft von UBS AG.

Die Werbemitteilung unterliegt ausschließlich deutschem Recht. Die Werbemitteilung dient lediglich allgemeinen Zwecken und stellt keineswegs eine Aufforderung zum Kauf oder Verkauf von Wertpapieren, Derivaten oder Finanzdienstleistungen dar. Sie berücksichtigt weder spezielle Anlageziele noch die finanzielle Situation oder besondere Bedürfnisse des Empfängers und ersetzt keine eingehende Beratung mit weiteren zeitnahen Informationen. UBS erteilt keine Steuerberatung. Wir raten Ihnen, vor einer möglichen Investition Ihren Anlage-, Steuer- oder Rechtsberater bezüglich möglicher – einschließlich steuertechnischer Auswirkungen einer Investition zu konsultieren. Bitte berücksichtigen Sie, dass die Emittentin und oder eine andere Konzerngesellschaft der UBS AG (oder Mitarbeiter derselben) jederzeit Finanzinstrumente, die in diesem Dokument erwähnt sind, einschließlich Derivate auf solche Finanzinstrumente kaufen oder verkaufen können. Außerdem können sie als Auftraggeber beziehungsweise Mandatsträger auftreten oder für die Emittentin bzw. mit ihm verbundene Unternehmen Beratungs- oder andere Dienstleistungen erbringen.

Die vorliegende Werbemitteilung genügt nicht allen gesetzlichen Anforderungen zur Gewährleistung der Unvoreingenommenheit von Finanzanalysen und unterliegt nicht einem Verbot des Handels vor der Veröffentlichung von Finanzanalysen. Frühere Wertentwicklungen, Simulationen oder Prognosen sind keine verlässlichen Indikatoren für die zukünftige Wertentwicklung. Die Werbemitteilung und die darin enthaltenen Informationen sind ausschließlich für Personen mit Domizil Deutschland, Luxemburg oder Österreich gedacht. Sie dürfen unter keinen Umständen in Rechtsordnungen verbreitet werden, in denen eine solche Verbreitung gegen geltende Gesetze oder Regulierungen verstößt. Sie dürfen insbesondere nicht in den USA und/oder an US-Personen oder in Rechtsordnungen verteilt werden, in denen der Vertrieb durch uns eingeschränkt ist.

Die in dieser Werbemitteilung verwendeten Informationen beruhen auf Quellen, die UBS für verlässlich hält. Eine Gewähr für deren Richtigkeit und Vollständigkeit kann UBS jedoch nicht übernehmen. UBS übernimmt keinerlei Haftung für die Verwendung dieser Werbemitteilung oder deren Inhalt. Die darin enthaltenen produktspezifischen Informationen basieren auf Angaben, die dem Wertpapierprospekt entnommen sind. Rechtlich maßgeblich ist jedoch nur der Wertpapierprospekt, der bei Interesse bei UBS Europe SE, Postfach 102042, 60020 Frankfurt am Main, angefordert werden kann.

Die vorliegende Werbemitteilung sollte daher nur in Verbindung mit diesem gelesen werden. Weitere Informationen sind auf Anfrage erhältlich. Ohne Genehmigung von UBS darf die vorliegende Werbemitteilung – einschließlich aller ihrer Teile – weder vervielfältigt noch verteilt werden. UBS untersagt ausdrücklich die Weiterleitung der vorliegenden Werbemitteilung – sei es über das Internet oder anderweitig – und übernimmt keine Haftung für diesbezügliche Handlungen Dritter.

Diese Werbemitteilung enthält Inhalte Dritter und Links zu Webseiten Dritter. Diese Inhalte und Links dienen ausschließlich der Benutzerfreundlichkeit und Information. UBS besitzt keine Kontrolle über die Inhalte oder Webseiten Dritter, übernimmt keinerlei Verantwortung oder Gewähr für diese Inhalte oder Webseiten und macht diesbezüglich keinerlei Zusicherungen. Dies schließt unter anderem die Richtigkeit, den Inhalt, die Qualität oder die Aktualität dieser Webseiten ein.

**Warnhinweis:** Sie sind im Begriff, ein Produkt zu erwerben, das nicht einfach ist und schwer zu verstehen sein kann. Die vorstehenden Informationen dienen ausschließlich Informations- und Marketingzwecken und stellen weder ein Angebot noch eine Aufforderung zur Abgabe eines Angebots zum Kauf oder Verkauf von bestimmten Produkten dar. Es ist zu beachten, dass die Billigung des Wertpapierprospekts von einer zuständigen Behörde nicht als Befürwortung des entsprechenden Produktes zu verstehen ist. Den potenziellen Anleger wird daher empfohlen den entsprechenden Wertpapierprospekt und die relevanten endgültigen Bedingungen zu lesen, bevor eine Anlageentscheidung getroffen wird, um die potenziellen Risiken und Chancen der Entscheidung, in das Produkt zu investieren, vollends zu verstehen.

**Hinweis zu Renditeangaben:** Tatsächliche Kosten wie z.B. Gebühren, Provisionen und andere Entgelte, die nicht bei der Emittentin oder Anbieterin anfallen, sind hier nicht berücksichtigt und wirken sich negativ auf die Rendite aus. Beispiel: Bei einer Anlagesumme von z.B. 1.000 EUR sind beispielhaft angenommene Gesamtkosten in Höhe von 1,2% zu berücksichtigen (Verwahrung und Verwaltung, z.B. 0,20%, inkl. MwSt., sowie einmalige Transaktionsentgelte, z.B. 1,0% für Kauf und Verkauf des Produktes). Die Bruttowertentwicklung der Anlagesumme verringert sich durch diese Kosten mit den beispielhaft angenommenen Sätzen bei beispielhaft unterstellter Laufzeit und/oder Haltedauer des Produktes. Bei 1 jähriger Laufzeit und/oder Haltedauer verringert sich die Bruttowertentwicklung um 1,2% p.a., bei 5 jähriger Laufzeit und/oder Haltedauer um 0,24% p.a. Die tatsächliche Laufzeit und/oder Haltedauer kann je nach Produkt und/oder Anlagehorizont des Investors variieren. Die tatsächlich allgemein gültigen bzw. individuell vereinbarten Kosten ergeben sich aus dem Preis- und Leistungsverzeichnis bzw. der individuellen Vereinbarung mit Ihrer Bank/ Ihre(m/s) Broker(s) und ändern das beispielhaft aufgeführte Ergebnis. Bitte erkundigen Sie sich vor einer Transaktion bei Ihrer Bank/Ihrem Broker über die tatsächlich anfallenden Kosten.

**Melden Sie sich hier für den Newsletter an:**  
[www.ubs.com/dailytrader](http://www.ubs.com/dailytrader)

**Hotline:**  
0800-800 0404 (keine Anlageberatung)

**Telefon:**  
+49 (0) 69-1369 8989

**Fax:**  
+49 (0) 69-1369 8174

**E-mail:**  
[invest@ubs.com](mailto:invest@ubs.com)

**Website:**  
[www.ubs.com/keyinvest](http://www.ubs.com/keyinvest)

UBS Europe SE ist eine Aktiengesellschaft deutschen Rechts mit Sitz in Frankfurt am Main. Sie ist im Handelsregister des Amtsgerichts Frankfurt unter der Nummer HRB 107046 eingetragen. Die zuständige Aufsichtsbehörde ist die Europäische Zentralbank (EZB), (Sonnenmannstraße 22, D-60314 Frankfurt am Main), sowie hinsichtlich der Erbringung von Finanzdienstleistungen die Bundesanstalt für Finanzdienstleistungsaufsicht (Marie-Curie-Straße 24-28, D60439 Frankfurt am Main). Vorsitzender des Aufsichtsrats: Reto Francioni. Dem Vorstand gehören an: Christine Novakovic (Vorstandsvorsitzende), Heinrich Baer, Dr. Denise Bauer-Weiler, Pierre Chavenon, Georgia Paphiti, Dr. Andreas Przewloka, Tobias Vogel.  
<https://www.ubs.com/global/de/legal/country/germany.html>

@ UBS 1998-2023. Das Schlüsselssymbol und UBS gehören zu den eingetragenen und nicht eingetragenen Markenzeichen von UBS. Alle Rechte vorbehalten.  
[Information zu UBS | Nutzungsbedingungen](#)  
[Datenschutzerklärung](#) | [Betrügerische E-Mail melden](#)

Der SMI™ Index, der SMIM™ Index und der SLI™ Index sowie entsprechende Marken sind Eigentum der SIX Swiss Exchange AG. Alle Rechte vorbehalten. Der DAX™ Index, der MDAX™ Index und der TecDAX™ Index sowie entsprechende Marken sind Eigentum der Deutsche Börse AG. Alle Rechte vorbehalten. Der S&P 500™ Index und der S&P™ BRIC 40 Index sowie entsprechende Marken sind Eigentum der Standard & Poor's Financial Services LLC. Alle Rechte vorbehalten.

Der Euro STOXX 50™ Index und der STOXX 50™ Index sowie entsprechende Marken sind Eigentum der Stoxx AG. Alle Rechte vorbehalten. Der NIKKEI 225™ Index sowie entsprechende Marken sind Eigentum der Nihon Keizai Shimbun Incorporation. Alle Rechte vorbehalten. Der CMCI™ Composite Index sowie entsprechende Marken sind Eigentum der UBS AG. Alle Rechte vorbehalten. Der FTSE™ Index sowie entsprechende Marken sind Eigentum der London Stock Exchange Group Holdings Limited. Alle Rechte vorbehalten. Der MSCI™ World Index sowie entsprechende Marken sind Eigentum der MSCI Incorporation. Alle Rechte vorbehalten. Der KOSPI™ Index sowie entsprechende Marken sind Eigentum der Korea Exchange Incorporation. Alle Rechte vorbehalten. Der HSI™ Index und der HSCIE™ Index sowie entsprechende Marken sind Eigentum der Hang Seng Data Services Limited.

Alle Rechte vorbehalten.  
Unsere Datenschutzhinweise unter [www.ubs.com/data-privacy-noticegermany](http://www.ubs.com/data-privacy-noticegermany) enthalten ausführliche Informationen zur Erhebung, Verarbeitung und Offenlegung Ihrer personenbezogenen Daten durch UBS, ebenso zur Speicherfrist Ihrer personenbezogenen Daten bei UBS sowie die Begründung und personenbezogenen Rechtsgrundlage Daten und für die Informationen Nutzung zu Ihrer unseren Schutzmaßnahmen. Weiterhin finden Sie dort Informationen zu Ihren persönlichen Rechten.

**Impressum**  
Herausgeber: UBS Europe SE,  
Bockenheimer Landstraße 2-4, D-60306 Frankfurt am Main  
Telefon: +49 (0)69 1369 8989 (keine Anlageberatung)  
Telefax: +49-69-1369-8174  
E-Mail: [invest@ubs.com](mailto:invest@ubs.com)  
Website: [www.ubs.com/keyinvest](http://www.ubs.com/keyinvest)  
Gestaltung: Prime Quants GbR, Stephanskirchen  
Text: Prime Quants GbR, Stephanskirchen  
Erscheinungsweise: börsentäglich  
Copyright by UBS AG  
Wiedergabe, auch auszugsweise, nur unter Quellenangabe gestattet.

Alle Angaben ohne Gewähr