

# KeyInvest DailyTrader

## DAX Kursrutsch nach dem Jahreshoch

Der deutsche Leitindex konnte gestern zwar auf ein neues Jahreshoch oberhalb von 16.000 Punkten steigen, gab letztlich aber 1,2% ab.

Rückblick: Nachdem die Blue Chips die Sitzung gestern bei 15.950 eröffnet hatten, stiegen die Notierungen direkt nach dem Opening auf das neue Jahreshoch bei 16.012 Punkten. Der erste Ausflug über die 16.000er-Barriere seit Januar 2022 währte jedoch nur kurz, denn schon nach einer Stunde fielen die Kurse in die Verlustzone zurück. Dort pendelten die Notierungen zunächst seitwärts, bevor der Abwärtsdruck am Nachmittag zunahm und der DAX bei 15.727 Zählern aus dem Handel ging.

Ausblick: Durch den gestrigen Kursrutsch wurden die positiven Signale aus der Vorwoche wieder zurückgenommen. Das Long-Szenario: Nach dem Fehlstart

in den Mai müsste der deutsche Leitindex nun im ersten Schritt wieder über das 2022er-Februar-Hoch bei 15.737 steigen und im Anschluss auch das Zwischenhoch vom 12. April bei 15.827 überbieten. Gelingt der Re-Break (wichtig: per Tagesschluss), könnte ein Hochlauf an die Tops aus den vergangenen Wochen bei 15.916, 15.919 und 15.922 lanciert werden. Geht der DAX oberhalb dieses Bremsbereichs aus dem Handel, wäre ein erneuter Vorstoß an bzw. über die 16.000er-Barriere bis ans aktuelle Jahreshoch möglich. Das Short-Szenario: Auf der Unterseite steht jetzt vor allem die Auffangzone rund um das März-Hoch (15.706) im Fokus, die mit dem gestrigen Tagestief (15.708) erneut auf den Prüfstand gestellt wurde. Sollte der Index auf Schlusskursbasis unter dieses Niveau fallen (zu achten ist hierbei auch auf das Tagestief vom Freitag bei 15.688) und findet auch am Verlaufshoch vom 9. Februar bei 15.659 keinen Halt, müsste mit einer Ausweitung der Verkäufe bis in den Bereich des Volumenmaximums bei 15.525/15.500 gerechnet werden.

### Long-Produkte DAX

	Turbo OS	Turbo OS
WKN	UK84BJ	UL0TBW
SL/KO/Strike	13.915,71	14.555,26
Hebel	8,44	12,75
Briefkurs	18,71 EUR	12,39 EUR

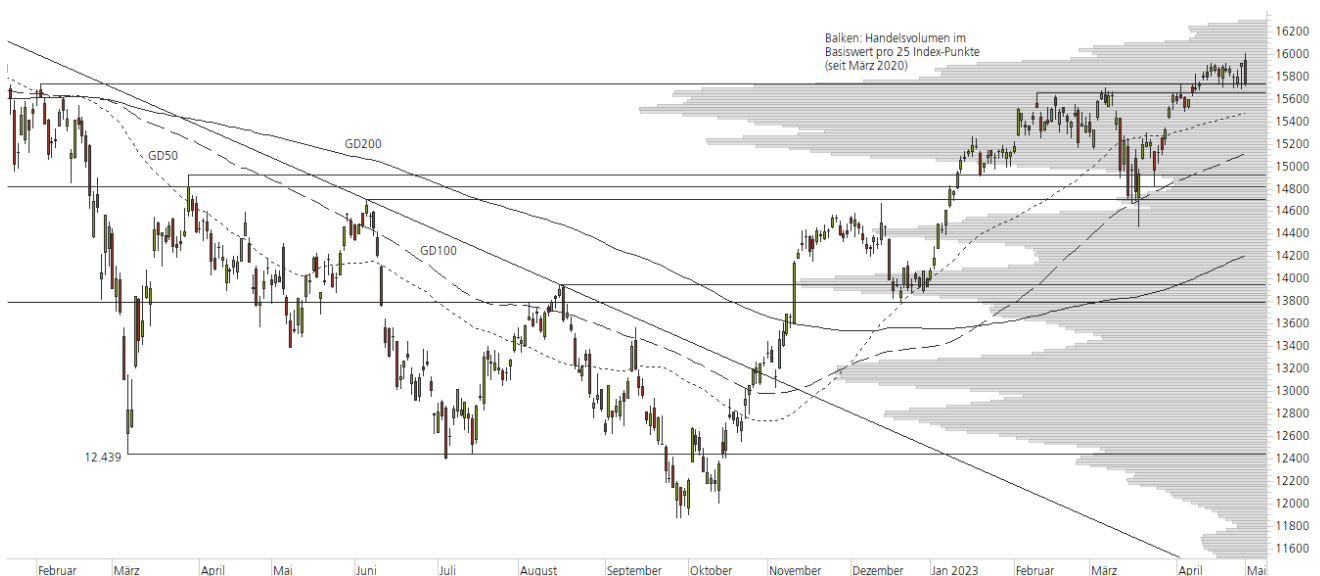
### Short-Produkte DAX

	Turbo OS	Turbo OS
WKN	UH1N0C	UH33HN
SL/KO/Strike	17.638,26	16.994,49
Hebel	8,42	12,77
Briefkurs	18,73 EUR	12,34 EUR

Die Produktdokumentation, d.h. der Prospekt und das Basisinformationsblatt (BIB) sowie Informationen zu Chancen und Risiken finden Sie unter: <https://keyinvest-de.ubs.com>

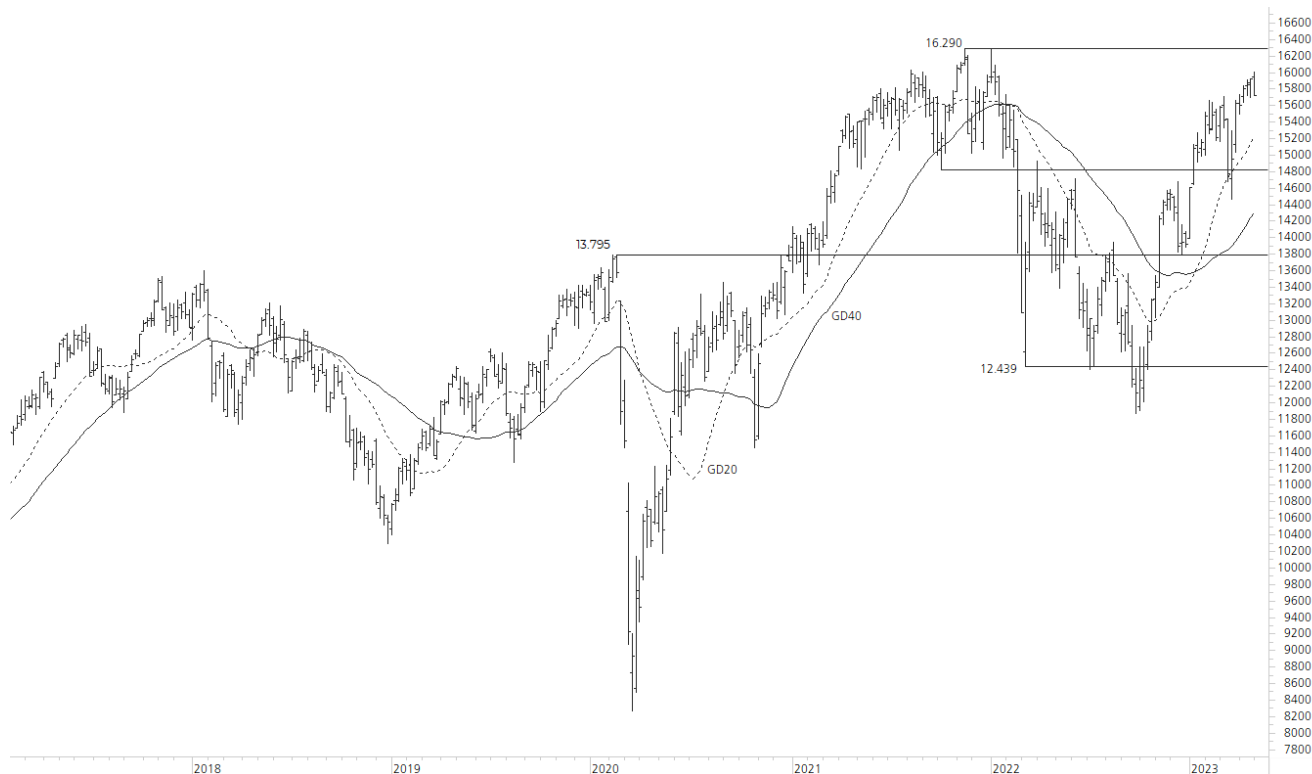
### 1-Jahres-Chart | DAX | Aktueller Kurs: 15.726,94 Punkte

Stand: 03.05.2023, 7:00 Uhr, Quelle: Prime Quants



**5-Jahres-Chart | DAX | Aktueller Kurs: 15.726,94 Punkte**

Stand: 03.05.2023, 7:00 Uhr, Quelle: Prime Quants


**Entwicklung**

	akt. Werte
Tag	-1,23%
5 Tage	-0,86%
20 Tage	1,32%
52 Wochen	12,02%
im Mai	-1,23%
im Jahr 2023	12,95%

**Hoch- / Tiefpunkte**

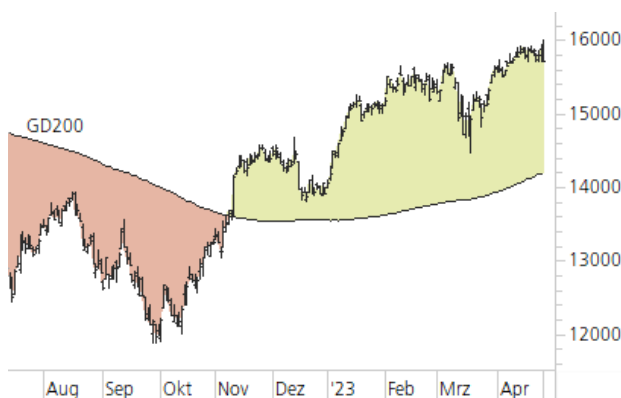
	akt. Werte
52-Wochenhoch	16.011,56
52-Wochenhoch-Abstand	-1,78%
52-Wochentief	11.862,84
52-Wochentief-Abstand	32,57%
Allzeithoch	16.290,19
Allzeithoch-Abstand	-3,46%

**Trend**

	akt. Werte
200-Tage-Linie	14.203,96
Abstand 200-Tage-Linie	10,72%
Status (langfristig)	aufwärts
100-Tage-Linie	15.117,46
Abstand 100-Tage-Linie	4,03%
Status (mittelfristig)	aufwärts
50-Tage-Linie	15.473,12
Abstand 50-Tage-Linie	1,64%
Status (kurzfristig)	aufwärts

**Trend-Chart**

Stand: 03.05.2023, 7:00 Uhr, Quelle: Prime Quants



# KeyInvest DailyTrader

## Tesla Inc Erholung ausgebremst

Nach dem kleinen April-Endspurt in der Vorwoche kam die Erholung der Tesla-Aktie zum Start in den Mai wieder ins Stocken.

Rückblick: Trotz eines neuen Auslieferungsrekords im ersten Quartal 2023 hatte die Tesla-Aktie am Tag nach Vorlage des Geschäftsberichts vor gut zwei Wochen 9,8% an Wert verloren. Anschließend weiteten sich die Verluste weiter aus, wobei es im Tief am vergangenen Donnerstag bis auf 152,37 USD zurückging. Zwar setzten die Kurse von diesem Niveau aus zu einem kleinen Monatsendspurt an, der April endete dennoch mit einem Minus von 20,8%.  
 Ausblick: Nach dem starken ersten Quartal (+68,4%) sind die Tesla-Papiere im April deutlich zurückgefallen, womit sich auch das Chartbild wieder spürbar eingetrübt hat. Das Long-Szenario: Um nun eine größere Erholung anzustoßen,

müsste die Aktie mindestens das November-Tief bei 166,19 USD und den mittelfristigen GD100 bei 169,60 USD überbieten. Anschließend sollte die Kurslücke vom 20. April bei 180,59 USD geschlossen werden, bevor die Hürde aus GD50 und der März-Aufwärtstrendgerade im Bereich von 184,61 USD in den Fokus rücken würde. Gelingt dort der Break, könnte es zu einem erneuten Anstieg in Richtung 200er-Marke kommen. Das Short-Szenario: In der Gegenrichtung sollte nun auf das April-Tief vom vergangenen Donnerstag bei 152,37 USD geachtet werden. Darunter würde das Niveau um 150,00 USD mit den beiden unteren Trendkanalbegrenzungen als mögliche Haltezone nachrücken. Fallen die Kurse bei 145,00 USD sowohl aus dem kurzfristigen als auch aus dem langfristigen Trendkanal nach unten heraus, dürfte es direkt zu einer Schließung des offenen Gaps vom 26. Januar bei 144,43 USD kommen. Hält der Abwärtsdruck danach an, wäre sogar eine Korrektur bis zur 120er-Marke oder dem aktuellen Jahrestief (101,81 USD) denkbar.

### Long-Produkte Tesla Inc

	Turbo OS	Turbo OS
WKN	UL0WAU	UL2QBK
SL/KO/Strike	109,57	131,94
Hebel	3,07	5,35
Briefkurs	4,74 EUR	2,70 EUR

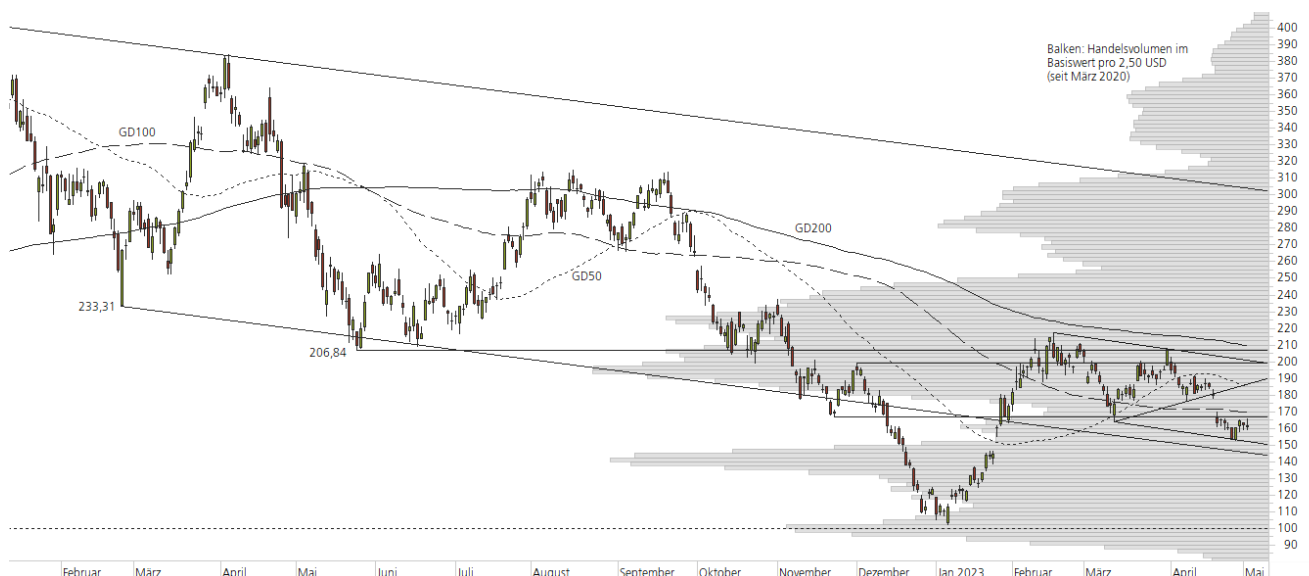
### Short-Produkte Tesla Inc

	Turbo OS	Turbo OS
WKN	UL2A3E	UL4ATS
SL/KO/Strike	211,35	189,38
Hebel	3,07	5,34
Briefkurs	4,75 EUR	2,75 EUR

Die Produktdokumentation, d. h. der Prospekt und das Basisinformationsblatt (BIB) sowie Informationen zu Chancen und Risiken finden Sie unter: <https://keyinvest-de.ubs.com>

### 1-Jahres-Chart | Tesla Inc | Aktueller Kurs: 160,31 USD

Stand: 03.05.2023, 7:00 Uhr, Quelle: Prime Quants



**5-Jahres-Chart | Tesla Inc | Aktueller Kurs: 160,31 USD**

Stand: 03.05.2023, 7:00 Uhr, Quelle: Prime Quants


**Entwicklung**

	akt. Werte
Tag	-0,94%
5 Tage	-0,22%
20 Tage	-17,69%
52 Wochen	-47,10%
im Mai	-2,43%
im Jahr 2023	30,14%

**Hoch- / Tiefpunkte**

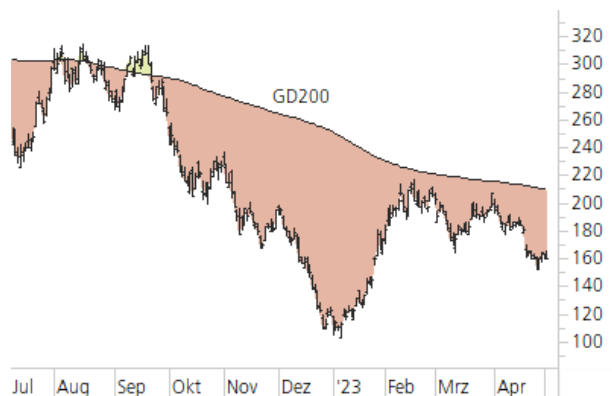
	akt. Werte
52-Wochenhoch	318,47
52-Wochenhoch-Abstand	-49,66%
52-Wochtief	101,81
52-Wochtief-Abstand	57,46%
Allzeithoch	414,46
Allzeithoch-Abstand	-61,32%

**Trend**

	akt. Werte
200-Tage-Linie	209,65
Abstand 200-Tage-Linie	-23,54%
Status (langfristig)	abwärts
100-Tage-Linie	169,60
Abstand 100-Tage-Linie	-5,48%
Status (mittelfristig)	abwärts
50-Tage-Linie	184,61
Abstand 50-Tage-Linie	-13,16%
Status (kurzfristig)	abwärts

**Trend-Chart**

Stand: 03.05.2023, 7:00 Uhr, Quelle: Prime Quants



## Rechtliche Hinweise

Herausgeberin dieser Werbemitteilung ist die UBS Europe SE, Bockenheimer Landstraße 2-4, 60306 Frankfurt am Main ("UBS") eine Tochtergesellschaft von UBS AG.

Die Werbemitteilung unterliegt ausschließlich deutschem Recht. Die Werbemitteilung dient lediglich allgemeinen Zwecken und stellt keineswegs eine Aufforderung zum Kauf oder Verkauf von Wertpapieren, Derivaten oder Finanzdienstleistungen dar. Sie berücksichtigt weder spezielle Anlageziele noch die finanzielle Situation oder besondere Bedürfnisse des Empfängers und ersetzt keine eingehende Beratung mit weiteren zeitnahen Informationen. UBS erteilt keine Steuerberatung. Wir raten Ihnen, vor einer möglichen Investition Ihren Anlage-, Steuer- oder Rechtsberater bezüglich möglicher – einschließlich steuertechnischer Auswirkungen einer Investition zu konsultieren. Bitte berücksichtigen Sie, dass die Emittentin und oder eine andere Konzerngesellschaft der UBS AG (oder Mitarbeiter derselben) jederzeit Finanzinstrumente, die in diesem Dokument erwähnt sind, einschließlich Derivate auf solche Finanzinstrumente kaufen oder verkaufen können. Außerdem können sie als Auftraggeber beziehungsweise Mandatsträger auftreten oder für die Emittentin bzw. mit ihm verbundene Unternehmen Beratungs- oder andere Dienstleistungen erbringen.

Die vorliegende Werbemitteilung genügt nicht allen gesetzlichen Anforderungen zur Gewährleistung der Unvoreingenommenheit von Finanzanalysen und unterliegt nicht einem Verbot des Handels vor der Veröffentlichung von Finanzanalysen. Frühere Wertentwicklungen, Simulationen oder Prognosen sind keine verlässlichen Indikatoren für die zukünftige Wertentwicklung. Die Werbemitteilung und die darin enthaltenen Informationen sind ausschließlich für Personen mit Domizil Deutschland, Luxemburg oder Österreich gedacht. Sie dürfen unter keinen Umständen in Rechtsordnungen verbreitet werden, in denen eine solche Verbreitung gegen geltende Gesetze oder Regulierungen verstößt. Sie dürfen insbesondere nicht in den USA und/oder an US-Personen oder in Rechtsordnungen verteilt werden, in denen der Vertrieb durch uns eingeschränkt ist.

Die in dieser Werbemitteilung verwendeten Informationen beruhen auf Quellen, die UBS für verlässlich hält. Eine Gewähr für deren Richtigkeit und Vollständigkeit kann UBS jedoch nicht übernehmen. UBS übernimmt keinerlei Haftung für die Verwendung dieser Werbemitteilung oder deren Inhalt. Die darin enthaltenen produktspezifischen Informationen basieren auf Angaben, die dem Wertpapierprospekt entnommen sind. Rechtlich maßgeblich ist jedoch nur der Wertpapierprospekt, der bei Interesse bei UBS Europe SE, Postfach 102042, 60020 Frankfurt am Main, angefordert werden kann.

Die vorliegende Werbemitteilung sollte daher nur in Verbindung mit diesem gelesen werden. Weitere Informationen sind auf Anfrage erhältlich. Ohne Genehmigung von UBS darf die vorliegende Werbemitteilung – einschließlich aller ihrer Teile – weder vervielfältigt noch verteilt werden. UBS untersagt ausdrücklich die Weiterleitung der vorliegenden Werbemitteilung – sei es über das Internet oder anderweitig – und übernimmt keine Haftung für diesbezügliche Handlungen Dritter.

Diese Werbemitteilung enthält Inhalte Dritter und Links zu Webseiten Dritter. Diese Inhalte und Links dienen ausschließlich der Benutzerfreundlichkeit und Information. UBS besitzt keine Kontrolle über die Inhalte oder Webseiten Dritter, übernimmt keinerlei Verantwortung oder Gewähr für diese Inhalte oder Webseiten und macht diesbezüglich keinerlei Zusicherungen. Dies schließt unter anderem die Richtigkeit, den Inhalt, die Qualität oder die Aktualität dieser Webseiten ein.

**Warnhinweis:** Sie sind im Begriff, ein Produkt zu erwerben, das nicht einfach ist und schwer zu verstehen sein kann. Die vorstehenden Informationen dienen ausschließlich Informations- und Marketingzwecken und stellen weder ein Angebot noch eine Aufforderung zur Abgabe eines Angebots zum Kauf oder Verkauf von bestimmten Produkten dar. Es ist zu beachten, dass die Billigung des Wertpapierprospekts von einer zuständigen Behörde nicht als Befürwortung des entsprechenden Produktes zu verstehen ist. Den potenziellen Anleger wird daher empfohlen den entsprechenden Wertpapierprospekt und die relevanten endgültigen Bedingungen zu lesen, bevor eine Anlageentscheidung getroffen wird, um die potenziellen Risiken und Chancen der Entscheidung, in das Produkt zu investieren, vollends zu verstehen.

**Hinweis zu Renditeangaben:** Tatsächliche Kosten wie z.B. Gebühren, Provisionen und andere Entgelte, die nicht bei der Emittentin oder Anbieterin anfallen, sind hier nicht berücksichtigt und wirken sich negativ auf die Rendite aus. Beispiel: Bei einer Anlagesumme von z.B. 1.000 EUR sind beispielhaft angenommene Gesamtkosten in Höhe von 1,2% zu berücksichtigen (Verwahrung und Verwaltung, z.B. 0,20%, inkl. MwSt., sowie einmalige Transaktionsentgelte, z.B. 1,0% für Kauf und Verkauf des Produktes). Die Bruttowertentwicklung der Anlagesumme verringert sich durch diese Kosten mit den beispielhaft angenommenen Sätzen bei beispielhaft unterstellter Laufzeit und/oder Haltedauer des Produktes. Bei 1 jähriger Laufzeit und/oder Haltedauer verringert sich die Bruttowertentwicklung um 1,2% p.a., bei 5 jähriger Laufzeit und/oder Haltedauer um 0,24% p.a. Die tatsächliche Laufzeit und/oder Haltedauer kann je nach Produkt und/oder Anlagehorizont des Investors variieren. Die tatsächlich allgemein gültigen bzw. individuell vereinbarten Kosten ergeben sich aus dem Preis- und Leistungsverzeichnis bzw. der individuellen Vereinbarung mit Ihrer Bank/ Ihre(m/s) Broker(s) und ändern das beispielhaft aufgeführte Ergebnis. Bitte erkundigen Sie sich vor einer Transaktion bei Ihrer Bank/Ihrem Broker über die tatsächlich anfallenden Kosten.

**Melden Sie sich hier für den Newsletter an:**  
[www.ubs.com/dailytrader](http://www.ubs.com/dailytrader)

**Hotline:**  
0800-800 0404 (keine Anlageberatung)

**Telefon:**  
+49 (0) 69-1369 8989

**Fax:**  
+49 (0) 69-1369 8174

**E-mail:**  
[invest@ubs.com](mailto:invest@ubs.com)

**Website:**  
[www.ubs.com/keyinvest](http://www.ubs.com/keyinvest)

UBS Europe SE ist eine Aktiengesellschaft deutschen Rechts mit Sitz in Frankfurt am Main. Sie ist im Handelsregister des Amtsgerichts Frankfurt unter der Nummer HRB 107046 eingetragen. Die zuständige Aufsichtsbehörde ist die Europäische Zentralbank (EZB), (Sonnenmannstraße 22, D-60314 Frankfurt am Main), sowie hinsichtlich der Erbringung von Finanzdienstleistungen die Bundesanstalt für Finanzdienstleistungsaufsicht (Marie-Curie-Straße 24-28, D60439 Frankfurt am Main). Vorsitzender des Aufsichtsrats: Reto Francioni. Dem Vorstand gehören an: Christine Novakovic (Vorstandsvorsitzende), Heinrich Baer, Dr. Denise Bauer-Weiler, Pierre Chavenon, Georgia Paphiti, Dr. Andreas Przewloka, Tobias Vogel.  
<https://www.ubs.com/global/de/legal/country/germany.html>

@ UBS 1998-2023. Das Schlüsselssymbol und UBS gehören zu den eingetragenen und nicht eingetragenen Markenzeichen von UBS. Alle Rechte vorbehalten.  
[Information zu UBS I Nutzungsbedingungen](#)  
[Datenschutzerklärung](#) | [Betrügerische E-Mail melden](#)

Der SMI™ Index, der SMIM™ Index und der SLI™ Index sowie entsprechende Marken sind Eigentum der SIX Swiss Exchange AG. Alle Rechte vorbehalten. Der DAX™ Index, der MDAX™ Index und der TecDAX™ Index sowie entsprechende Marken sind Eigentum der Deutsche Börse AG. Alle Rechte vorbehalten. Der S&P 500™ Index und der S&P™ BRIC 40 Index sowie entsprechende Marken sind Eigentum der Standard & Poor's Financial Services LLC. Alle Rechte vorbehalten.

Der Euro STOXX 50™ Index und der STOXX 50™ Index sowie entsprechende Marken sind Eigentum der Stoxx AG. Alle Rechte vorbehalten. Der NIKKEI 225™ Index sowie entsprechende Marken sind Eigentum der Nihon Keizai Shimbun Incorporation. Alle Rechte vorbehalten. Der CMCI™ Composite Index sowie entsprechende Marken sind Eigentum der UBS AG. Alle Rechte vorbehalten. Der FTSE™ Index sowie entsprechende Marken sind Eigentum der London Stock Exchange Group Holdings Limited. Alle Rechte vorbehalten. Der MSCI™ World Index sowie entsprechende Marken sind Eigentum der MSCI Incorporation. Alle Rechte vorbehalten. Der KOSPI™ Index sowie entsprechende Marken sind Eigentum der Korea Exchange Incorporation. Alle Rechte vorbehalten. Der HSI™ Index und der HSCIE™ Index sowie entsprechende Marken sind Eigentum der Hang Seng Data Services Limited.

Alle Rechte vorbehalten.

Unsere Datenschutzhinweise unter [www.ubs.com/data-privacy-noticegermany](http://www.ubs.com/data-privacy-noticegermany) enthalten ausführliche Informationen zur Erhebung, Verarbeitung und Offenlegung Ihrer personenbezogenen Daten durch UBS, ebenso zur Speicherfrist Ihrer personenbezogenen Daten bei UBS sowie die Begründung und personenbezogenen Rechtsgrundlage Daten und für die Informationen Nutzung zu Ihrer unseren Schutzmaßnahmen. Weiterhin finden Sie dort Informationen zu Ihren persönlichen Rechten.

### Impressum

Herausgeber: UBS Europe SE,  
Bockenheimer Landstraße 2-4, D-60306 Frankfurt am Main  
Telefon: +49 (0)69 1369 8989 (keine Anlageberatung)  
Telefax: +49-69-1369-8174  
E-Mail: [invest@ubs.com](mailto:invest@ubs.com)  
Website: [www.ubs.com/keyinvest](http://www.ubs.com/keyinvest)  
Gestaltung: Prime Quants GbR, Stephanskirchen  
Text: Prime Quants GbR, Stephanskirchen  
Erscheinungsweise: börsentäglich  
Copyright by UBS AG  
Wiedergabe, auch auszugsweise, nur unter Quellenangabe gestattet.

Alle Angaben ohne Gewähr