

KeyInvest DailyTrader

DAX Abwärtsdynamik lässt nach

Der deutsche Leitindex konnte sich am gestrigen Donnerstag knapp unterhalb von 15.800 Punkten stabilisieren.

Rückblick: Während die heimischen Blue Chips zur Wochenmitte noch 1,9% verloren hatten, ließ die Abwärtsdynamik gestern erstmals nach. Mit dem Opening bei 15.872 waren die Notierungen zunächst sogar rund 30 Punkte über dem Vortagsschluss (15.842) in den Handel gestartet, drehten dann aber direkt wieder nach unten ab. Im Tief fiel der DAX in einer ersten Verkaufswelle bis auf 15.727 zurück, bevor die Kurse über weite Strecken um die 15.800er-Marke oszillierten. Per Saldo endete die Sitzung bei 15.794 Zählern und einem Minus von 0,3%.

Ausblick: Aus charttechnischer Sicht kann der gestrige Handelstag für den deutschen Leitindex als Stabilisierungsversuch gewertet werden. Das Long-Szenario: Können die Blue Chips an der 15.800er-Marke

nach oben abfedern, müsste es im ersten Schritt (und per Tagesschluss) über das Verlaufshoch vom 12. April bei 15.827 gehen. Danach sollten die Notierungen erneut über die 16.000er-Barriere ausbrechen und den Break mit einem Anstieg über das 2021er-August-Hoch bei 16.030 bestätigen. Nach einem Gap-Close bei 16.153 könnte schließlich ein Sprint an das alte Top bei 16.290 bzw. an das amtierende Rekordhoch bei 16.332 initiiert werden. Das Short-Szenario: In der Gegenrichtung kann die erste Unterstützung jetzt am 2022er-Februar-Top bei 15.737 angetragen werden. Sollte der DAX dieses Niveau unterbieten, würde die Auffangzone rund um das März-Hoch bei 15.706 wieder in den Fokus rücken. Kommt es in diesem Bereich nicht zu einer Kursumkehr und fallen die Notierungen anschließend auch unter den kurzfristigen GD50 (aktuell bei 15.653) zurück, könnte eine Ausweitung der Verkäufe bis zum Volumenmaximum (15.525/15.500) nicht mehr ausgeschlossen werden. Darunter würde dann der GD100 (15.435) als Haltelinie infrage kommen.

Long-Produkte DAX

	Turbo OS	Turbo OS
WKN	UK8VEK	ULOPPV
SL/KO/Strike	14.021,80	14.613,11
Hebel	8,69	12,81
Briefkurs	18,23 EUR	12,37 EUR

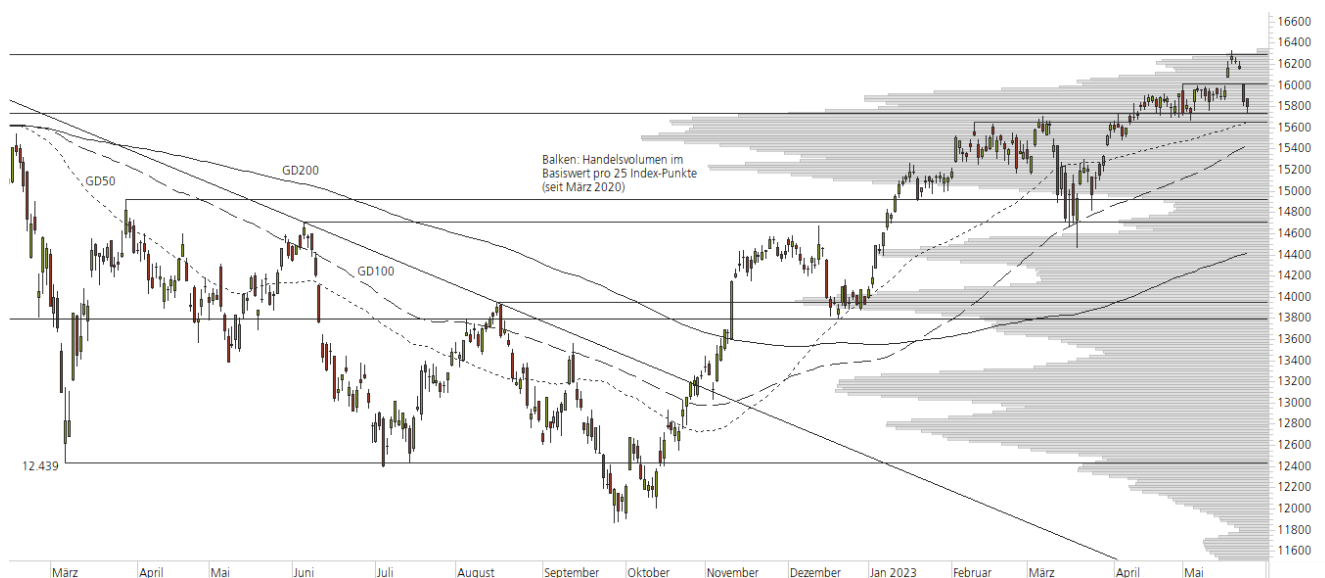
Short-Produkte DAX

	Turbo OS	Turbo OS
WKN	UH1N0C	UH59DD
SL/KO/Strike	17.633,32	17.050,87
Hebel	8,74	12,82
Briefkurs	18,11 EUR	12,34 EUR

Die Produktdokumentation, d.h. der Prospekt und das Basisinformationsblatt (BIB) sowie Informationen zu Chancen und Risiken finden Sie unter: <https://keyinvest-de.ubs.com>

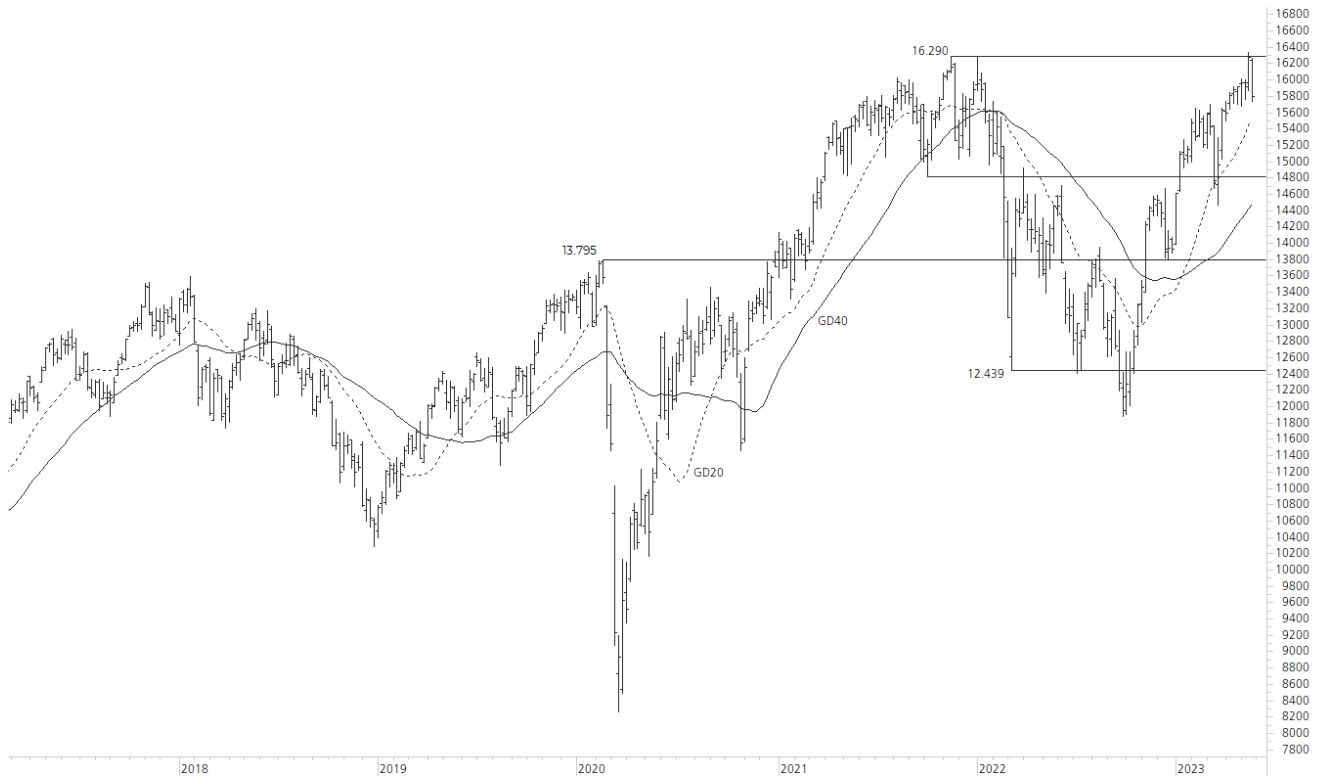
1-Jahres-Chart | DAX | Aktueller Kurs: 15.793,80 Punkte

Stand: 26.05.2023, 7:00 Uhr, Quelle: Prime Quants



5-Jahres-Chart | DAX | Aktueller Kurs: 15.793,80 Punkte

Stand: 26.05.2023, 7:00 Uhr, Quelle: Prime Quants


Entwicklung

	akt. Werte
Tag	-0,31%
5 Tage	-2,29%
20 Tage	-0,01%
52 Wochen	10,98%
im Mai	-0,81%
im Jahr 2023	13,43%

Hoch- / Tiefpunkte

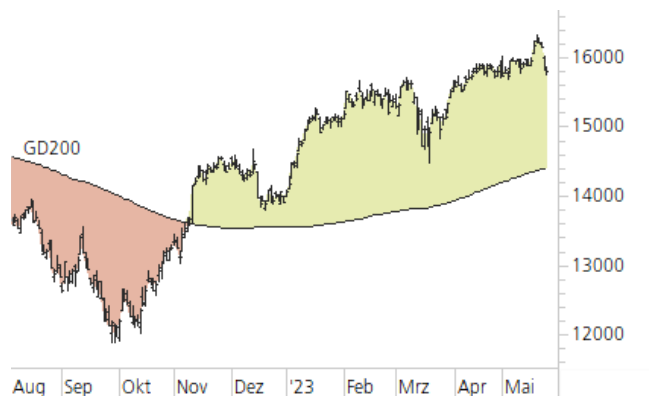
	akt. Werte
52-Wochenhoch	16.331,94
52-Wochenhoch-Abstand	-3,30%
52-Wochtief	11.862,84
52-Wochtief-Abstand	33,14%
Allzeithoch	16.331,94
Allzeithoch-Abstand	-3,30%

Trend

	akt. Werte
200-Tage-Linie	14.415,83
Abstand 200-Tage-Linie	9,56%
Status (langfristig)	aufwärts
100-Tage-Linie	15.434,83
Abstand 100-Tage-Linie	2,33%
Status (mittelfristig)	aufwärts
50-Tage-Linie	15.653,44
Abstand 50-Tage-Linie	0,90%
Status (kurzfristig)	aufwärts

Trend-Chart

Stand: 26.05.2023, 7:00 Uhr, Quelle: Prime Quants



KeyInvest DailyTrader

LVMH Stabilisierung nach dem Rücksetzer?

Nach zwei deutlichen Abwärtstagen konnte die Aktie von LVMH gestern ein Plus von 0,8% über die Ziellinie bringen.

Rückblick: Rabenschwarze Handelswoche für die Aktie von LVMH – nachdem die Kurse am Dienstag um 5% eingebrochen waren, fielen die Papiere zur Wochenmitte auch unter die 830er-Marke zurück. Damit wurden die April-Gewinne wieder abgegeben und eine markante Unterstützung unterboten. Am gestrigen Donnerstag konnten sich die Notierungen mit einem Plus von 0,8% auf 823,40 EUR zwar stabilisieren, das Chartbild hat sich durch den Rücksetzer dennoch zunächst eingetrübt.

Ausblick: Die LVMH-Aktie hat den Aufwärtstrend, der die Papiere im laufenden Jahr bereits auf 20 neue Rekordmarken getragen hatte, mit dem Rücksetzer vorerst beendet. Das Long-Szenario: Um die zuletzt vorherrschende Abwärtstendenz umzukehren, müssten die

Kurse jetzt wieder über die Oktober-Aufwärtstrendgerade steigen und damit den mittelfristigen GD100 (aktuell bei 823,56 EUR) zurückerobern. Im Anschluss sollten die beiden Februar-Tops bei 830,00 EUR bzw. 830,50 EUR sowie das März-Zwischenhoch bei 830,70 EUR überboten werden, um danach bei 834,20 EUR die Kurslücke vom Mittwoch zu schließen. Darüber wäre dann ein Anstieg in Richtung der kurzfristigen 50-Tage-Linie bei 853,21 EUR möglich, wobei neue Long-Impulse strenggenommen erst über dem aktuellen Wochenhoch bei 882,20 EUR vorliegen würden. Das Short-Szenario: Fallen die Notierungen unterhalb von 812,10 EUR (= gestriges Tagestief) auf ein neues Mai-Tief, müsste mit einem Test der runden 800er-Marke gerechnet werden. Findet die Aktie dort keinen Halt, könnte sich die Korrektur bis zum Februar- oder März-Tief bei 777,30 EUR bzw. 767,60 EUR fortsetzen. Darunter würde schließlich das 2022er-Hoch bei 758,50 EUR in den Fokus rücken, bevor weitere Abgaben bis zum Dezember-Hoch bei 739,40 EUR denkbar wären.

Long-Produkte LVMH

	Turbo OS	Turbo OS
WKN	UK8GVW	UK9FFG
SL/KO/Strike	610,37	675,45
Hebel	3,75	5,32
Briefkurs	2,21 EUR	1,56 EUR

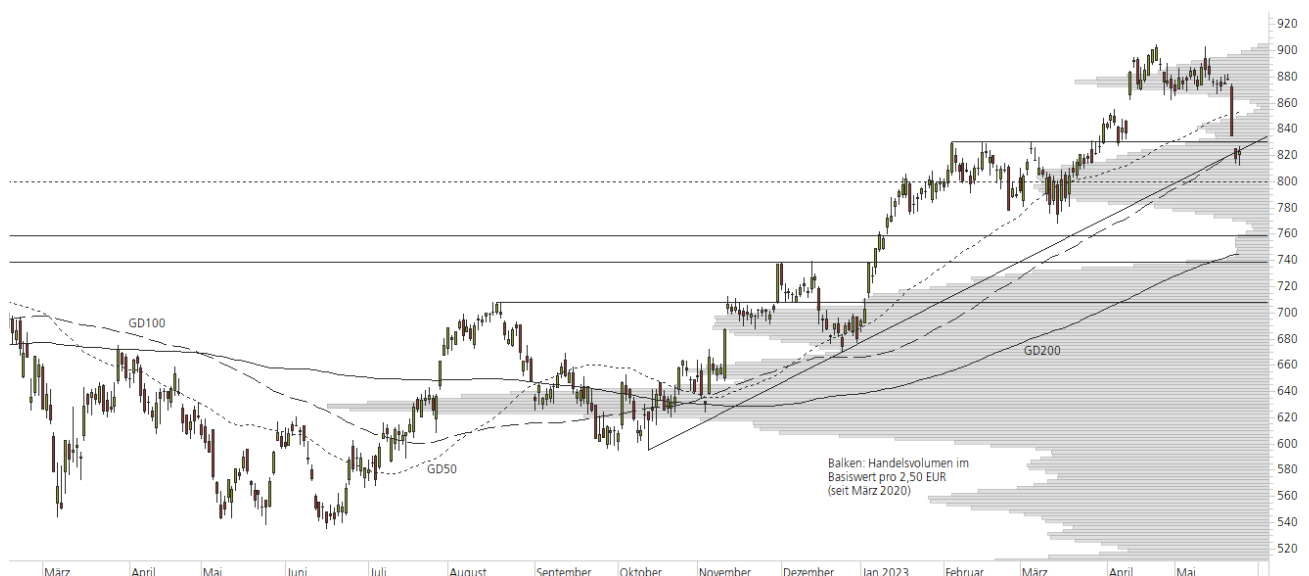
Short-Produkte LVMH

	Turbo OS	Turbo OS
WKN	UH549R	UH1KGD
SL/KO/Strike	1.044,70	980,05
Hebel	3,76	5,34
Briefkurs	2,20 EUR	1,55 EUR

Die Produktdokumentation, d.h. der Prospekt und das Basisinformationsblatt (BIB) sowie Informationen zu Chancen und Risiken finden Sie unter: <https://keyinvest-de.ubs.com>

1-Jahres-Chart | LVMH | Aktueller Kurs: 823,40 EUR

Stand: 26.05.2023, 7:00 Uhr, Quelle: Prime Quants



5-Jahres-Chart | LVMH | Aktueller Kurs: 823,40 EUR

Stand: 26.05.2023, 7:00 Uhr, Quelle: Prime Quants


Entwicklung

	akt. Werte
Tag	0,77%
5 Tage	-5,63%
20 Tage	-5,94%
52 Wochen	44,15%
im Mai	-5,46%
im Jahr 2023	21,11%

Hoch- / Tiefpunkte

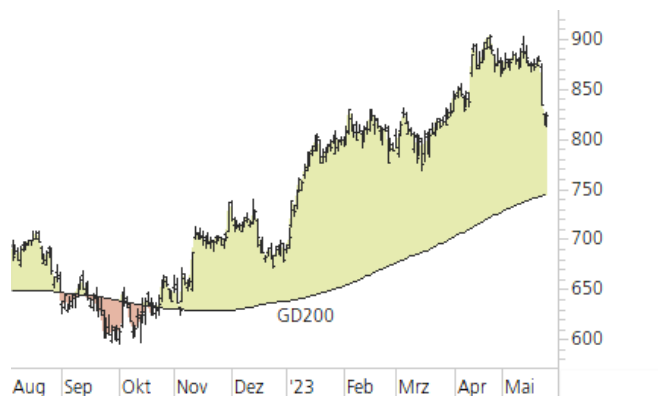
	akt. Werte
52-Wochenhoch	904,60
52-Wochenhoch-Abstand	-8,98%
52-Wochtief	535,00
52-Wochtief-Abstand	53,91%
Allzeithoch	904,60
Allzeithoch-Abstand	-8,98%

Trend

	akt. Werte
200-Tage-Linie	744,96
Abstand 200-Tage-Linie	10,53%
Status (langfristig)	aufwärts
100-Tage-Linie	823,56
Abstand 100-Tage-Linie	-0,02%
Status (mittelfristig)	abwärts
50-Tage-Linie	853,21
Abstand 50-Tage-Linie	-3,49%
Status (kurzfristig)	abwärts

Trend-Chart

Stand: 26.05.2023, 7:00 Uhr, Quelle: Prime Quants



Rechtliche Hinweise

Herausgeberin dieser Werbemitteilung ist die UBS Europe SE, Bockenheimer Landstraße 2-4, 60306 Frankfurt am Main ("UBS") eine Tochtergesellschaft von UBS AG.

Die Werbemitteilung unterliegt ausschließlich deutschem Recht. Die Werbemitteilung dient lediglich allgemeinen Zwecken und stellt keineswegs eine Aufforderung zum Kauf oder Verkauf von Wertpapieren, Derivaten oder Finanzdienstleistungen dar. Sie berücksichtigt weder spezielle Anlageziele noch die finanzielle Situation oder besondere Bedürfnisse des Empfängers und ersetzt keine eingehende Beratung mit weiteren zeitnahen Informationen. UBS erteilt keine Steuerberatung. Wir raten Ihnen, vor einer möglichen Investition Ihren Anlage-, Steuer- oder Rechtsberater bezüglich möglicher – einschließlich steuertechnischer Auswirkungen einer Investition zu konsultieren. Bitte berücksichtigen Sie, dass die Emittentin und oder eine andere Konzerngesellschaft der UBS AG (oder Mitarbeiter derselben) jederzeit Finanzinstrumente, die in diesem Dokument erwähnt sind, einschließlich Derivate auf solche Finanzinstrumente kaufen oder verkaufen können. Außerdem können sie als Auftraggeber beziehungsweise Mandatsträger auftreten oder für die Emittentin bzw. mit ihm verbundene Unternehmen Beratungs- oder andere Dienstleistungen erbringen.

Die vorliegende Werbemitteilung genügt nicht allen gesetzlichen Anforderungen zur Gewährleistung der Unvoreingenommenheit von Finanzanalysen und unterliegt nicht einem Verbot des Handels vor der Veröffentlichung von Finanzanalysen. Frühere Wertentwicklungen, Simulationen oder Prognosen sind keine verlässlichen Indikatoren für die zukünftige Wertentwicklung. Die Werbemitteilung und die darin enthaltenen Informationen sind ausschließlich für Personen mit Domizil Deutschland, Luxemburg oder Österreich gedacht. Sie dürfen unter keinen Umständen in Rechtsordnungen verbreitet werden, in denen eine solche Verbreitung gegen geltende Gesetze oder Regulierungen verstößt. Sie dürfen insbesondere nicht in den USA und/oder an US-Personen oder in Rechtsordnungen verteilt werden, in denen der Vertrieb durch uns eingeschränkt ist.

Die in dieser Werbemitteilung verwendeten Informationen beruhen auf Quellen, die UBS für verlässlich hält. Eine Gewähr für deren Richtigkeit und Vollständigkeit kann UBS jedoch nicht übernehmen. UBS übernimmt keinerlei Haftung für die Verwendung dieser Werbemitteilung oder deren Inhalt. Die darin enthaltenen produktspezifischen Informationen basieren auf Angaben, die dem Wertpapierprospekt entnommen sind. Rechtlich maßgeblich ist jedoch nur der Wertpapierprospekt, der bei Interesse bei UBS Europe SE, Postfach 102042, 60020 Frankfurt am Main, angefordert werden kann.

Die vorliegende Werbemitteilung sollte daher nur in Verbindung mit diesem gelesen werden. Weitere Informationen sind auf Anfrage erhältlich. Ohne Genehmigung von UBS darf die vorliegende Werbemitteilung – einschließlich aller ihrer Teile – weder vervielfältigt noch verteilt werden. UBS untersagt ausdrücklich die Weiterleitung der vorliegenden Werbemitteilung – sei es über das Internet oder anderweitig – und übernimmt keine Haftung für diesbezügliche Handlungen Dritter.

Diese Werbemitteilung enthält Inhalte Dritter und Links zu Webseiten Dritter. Diese Inhalte und Links dienen ausschließlich der Benutzerfreundlichkeit und Information. UBS besitzt keine Kontrolle über die Inhalte oder Webseiten Dritter, übernimmt keinerlei Verantwortung oder Gewähr für diese Inhalte oder Webseiten und macht diesbezüglich keinerlei Zusicherungen. Dies schließt unter anderem die Richtigkeit, den Inhalt, die Qualität oder die Aktualität dieser Webseiten ein.

Warnhinweis: Sie sind im Begriff, ein Produkt zu erwerben, das nicht einfach ist und schwer zu verstehen sein kann. Die vorstehenden Informationen dienen ausschließlich Informations- und Marketingzwecken und stellen weder ein Angebot noch eine Aufforderung zur Abgabe eines Angebots zum Kauf oder Verkauf von bestimmten Produkten dar. Es ist zu beachten, dass die Billigung des Wertpapierprospekts von einer zuständigen Behörde nicht als Befürwortung des entsprechenden Produktes zu verstehen ist. Den potenziellen Anleger wird daher empfohlen den entsprechenden Wertpapierprospekt und die relevanten endgültigen Bedingungen zu lesen, bevor eine Anlageentscheidung getroffen wird, um die potenziellen Risiken und Chancen der Entscheidung, in das Produkt zu investieren, vollends zu verstehen.

Hinweis zu Renditeangaben: Tatsächliche Kosten wie z.B. Gebühren, Provisionen und andere Entgelte, die nicht bei der Emittentin oder Anbieterin anfallen, sind hier nicht berücksichtigt und wirken sich negativ auf die Rendite aus. Beispiel: Bei einer Anlagesumme von z.B. 1.000 EUR sind beispielhaft angenommene Gesamtkosten in Höhe von 1,2% zu berücksichtigen (Verwahrung und Verwaltung, z.B. 0,20%, inkl. MwSt., sowie einmalige Transaktionsentgelte, z.B. 1,0% für Kauf und Verkauf des Produktes). Die Bruttowertentwicklung der Anlagesumme verringert sich durch diese Kosten mit den beispielhaft angenommenen Sätzen bei beispielhaft unterstellter Laufzeit und/oder Haltedauer des Produktes. Bei 1 jähriger Laufzeit und/oder Haltedauer verringert sich die Bruttowertentwicklung um 1,2% p.a., bei 5 jähriger Laufzeit und/oder Haltedauer um 0,24% p.a. Die tatsächliche Laufzeit und/oder Haltedauer kann je nach Produkt und/oder Anlagehorizont des Investors variieren. Die tatsächlich allgemein gültigen bzw. individuell vereinbarten Kosten ergeben sich aus dem Preis- und Leistungsverzeichnis bzw. der individuellen Vereinbarung mit Ihrer Bank/ Ihre(m/s) Broker(s) und ändern das beispielhaft aufgeführte Ergebnis. Bitte erkundigen Sie sich vor einer Transaktion bei Ihrer Bank/Ihrem Broker über die tatsächlich anfallenden Kosten.

Melden Sie sich hier für den Newsletter an:
www.ubs.com/dailytrader

Hotline:
0800-800 0404 (keine Anlageberatung)

Telefon:
+49 (0) 69-1369 8989

Fax:
+49 (0) 69-1369 8174

E-mail:
invest@ubs.com

Website:
www.ubs.com/keyinvest

UBS Europe SE ist eine Aktiengesellschaft deutschen Rechts mit Sitz in Frankfurt am Main. Sie ist im Handelsregister des Amtsgerichts Frankfurt unter der Nummer HRB 107046 eingetragen. Die zuständige Aufsichtsbehörde ist die Europäische Zentralbank (EZB), (Sonnemannstraße 22, D-60314 Frankfurt am Main), sowie hinsichtlich der Erbringung von Finanzdienstleistungen die Bundesanstalt für Finanzdienstleistungsaufsicht (Marie-Curie-Straße 24-28, D60439 Frankfurt am Main). Vorsitzender des Aufsichtsrats: Reto Francioni. Dem Vorstand gehören an: Christine Novakovic (Vorstandsvorsitzende), Heinrich Baer, Dr. Denise Bauer-Weiler, Pierre Chavenon, Georgia Paphiti, Dr. Andreas Przewloka, Tobias Vogel.
<https://www.ubs.com/global/de/legal/country/germany.html>

@ UBS 1998-2023. Das Schlüsselssymbol und UBS gehören zu den eingetragenen und nicht eingetragenen Markenzeichen von UBS. Alle Rechte vorbehalten.
[Information zu UBS | Nutzungsbedingungen](#)
[Datenschutzerklärung](#) | [Betrügerische E-Mail melden](#)

Der SMI™ Index, der SMIM™ Index und der SLI™ Index sowie entsprechende Marken sind Eigentum der SIX Swiss Exchange AG. Alle Rechte vorbehalten. Der DAX™ Index, der MDAX™ Index und der TecDAX™ Index sowie entsprechende Marken sind Eigentum der Deutsche Börse AG. Alle Rechte vorbehalten. Der S&P 500™ Index und der S&P™ BRIC 40 Index sowie entsprechende Marken sind Eigentum der Standard & Poor's Financial Services LLC. Alle Rechte vorbehalten.

Der Euro STOXX 50™ Index und der STOXX 50™ Index sowie entsprechende Marken sind Eigentum der Stoxx AG. Alle Rechte vorbehalten. Der NIKKEI 225™ Index sowie entsprechende Marken sind Eigentum der Nihon Keizai Shimbun Incorporation. Alle Rechte vorbehalten. Der CMCI™ Composite Index sowie entsprechende Marken sind Eigentum der UBS AG. Alle Rechte vorbehalten. Der FTSE™ Index sowie entsprechende Marken sind Eigentum der London Stock Exchange Group Holdings Limited. Alle Rechte vorbehalten. Der MSCI™ World Index sowie entsprechende Marken sind Eigentum der MSCI Incorporation. Alle Rechte vorbehalten. Der KOSPI™ Index sowie entsprechende Marken sind Eigentum der Korea Exchange Incorporation. Alle Rechte vorbehalten. Der HSI™ Index und der HSCIE™ Index sowie entsprechende Marken sind Eigentum der Hang Seng Data Services Limited.

Alle Rechte vorbehalten.
Unsere Datenschutzhinweise unter www.ubs.com/data-privacy-noticegermany enthalten ausführliche Informationen zur Erhebung, Verarbeitung und Offenlegung Ihrer personenbezogenen Daten durch UBS, ebenso zur Speicherfrist Ihrer personenbezogenen Daten bei UBS sowie die Begründung und personenbezogenen Rechtsgrundlage Daten und für die Informationen Nutzung zu Ihrer unseren Schutzmaßnahmen. Weiterhin finden Sie dort Informationen zu Ihren persönlichen Rechten.

Impressum
Herausgeber: UBS Europe SE,
Bockenheimer Landstraße 2-4, D-60306 Frankfurt am Main
Telefon: +49 (0)69 1369 8989 (keine Anlageberatung)
Telefax: +49-69-1369-8174
E-Mail: invest@ubs.com
Website: www.ubs.com/keyinvest
Gestaltung: Prime Quants GbR, Stephanskirchen
Text: Prime Quants GbR, Stephanskirchen
Erscheinungsweise: börsentäglich
Copyright by UBS AG
Wiedergabe, auch auszugsweise, nur unter Quellenangabe gestattet.

Alle Angaben ohne Gewähr