

# KeyInvest DailyTrader

## DAX Erste Erholungstendenzen

Nach drei negativen Sitzungen in Folge konnte der DAX gestern zu einer Erholung ansetzen und 1,2% zulegen.

Rückblick: Die bevorstehende Einigung im US-Schuldenstreit hat dem deutschen Leitindex zu einem positiven Start in den neuen Monat verholfen. Dabei waren die Notierungen schon mit dem Opening bei 15.744 rund 80 Punkte über dem Vortagsschluss (15.664) in die Sitzung gestartet und noch am Vormittag auf das Tageshoch bei 15.863 gestiegen. Danach drehte der Index jedoch nach unten ab und fiel zunächst auf das Tagesstief bei 15.735 zurück, bevor die nächste Aufwärtswelle die Kurse auf den Endstand bei 15.854 Zählern trug.

Ausblick: Mit dem positiven Juni-Auftakt hat der DAX einen Teil der vorangegangenen Verluste wettgemacht. Gleichzeitig wurde eine Reihe vormaliger Widerstände wieder in Unterstützungen umgewandelt. Das Long-

Szenario: Kann der deutsche Leitindex zum Wochenschluss an die starke Performance vom Vortag anknüpfen, sollte es zunächst über die 15.900er-Marke gehen. Darüber müsste dann die runde 16.000er-Barriere überwunden werden, wobei der Re-Break mit einem Sprung über das 2021er-August-Hoch bei 16.030 betätigt werden sollte. Im nächsten Schritt wäre das offene Gap aus der Vorwoche bei 16.153 zu schließen, bevor ein Hochlauf an das alte (16.290) bzw. das neue Rekordhoch (16.332) erfolgen könnte. Das Short-Szenario: Auf der Unterseite ist der erste Halt dagegen nun wieder am Zwischenhoch vom 12. April bei 15.827 zu finden, darunter würde dann die Auffangzone aus 2022er-Februar-Hoch und dem Vorwochentief (15.737/15.727) als mögliche Haltestelle nachrücken. Nur wenig tiefer bildet das März-Top bei 15.706 den nächsten Haltebereich. Sollte der DAX unter dieses Niveau zurückfallen, müsste auf das Wochentief bei 15.629 geachtet werden, bevor es zu einem Test des GD100 (15.503) kommen könnte.

### Long-Produkte DAX

|              | Turbo OS  | Turbo OS  |
|--------------|-----------|-----------|
| WKN          | UK80Y5    | UL0Q1U    |
| SL/KO/Strike | 14.001,11 | 14.658,35 |
| Hebel        | 8,43      | 12,89     |
| Briefkurs    | 18,84 EUR | 12,33 EUR |

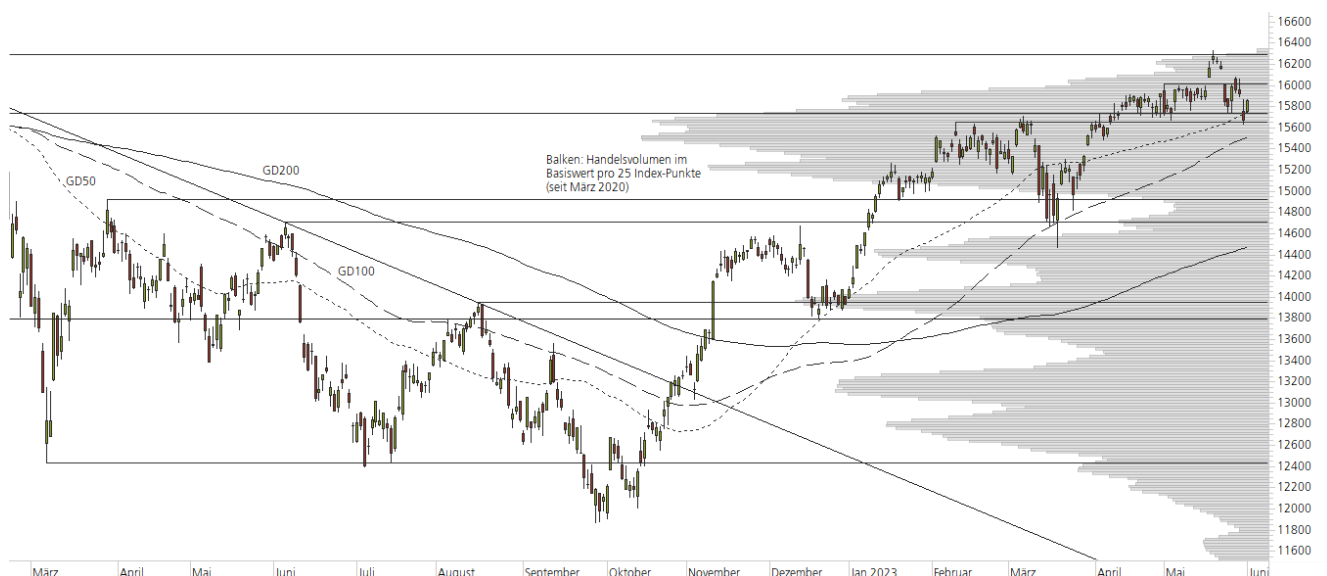
### Short-Produkte DAX

|              | Turbo OS  | Turbo OS  |
|--------------|-----------|-----------|
| WKN          | UL3TUC    | UH37G8    |
| SL/KO/Strike | 17.743,10 | 17.080,78 |
| Hebel        | 8,44      | 12,97     |
| Briefkurs    | 18,80 EUR | 12,23 EUR |

Die Produktdokumentation, d.h. der Prospekt und das Basisinformationsblatt (BIB) sowie Informationen zu Chancen und Risiken finden Sie unter: <https://keyinvest-de.ubs.com>

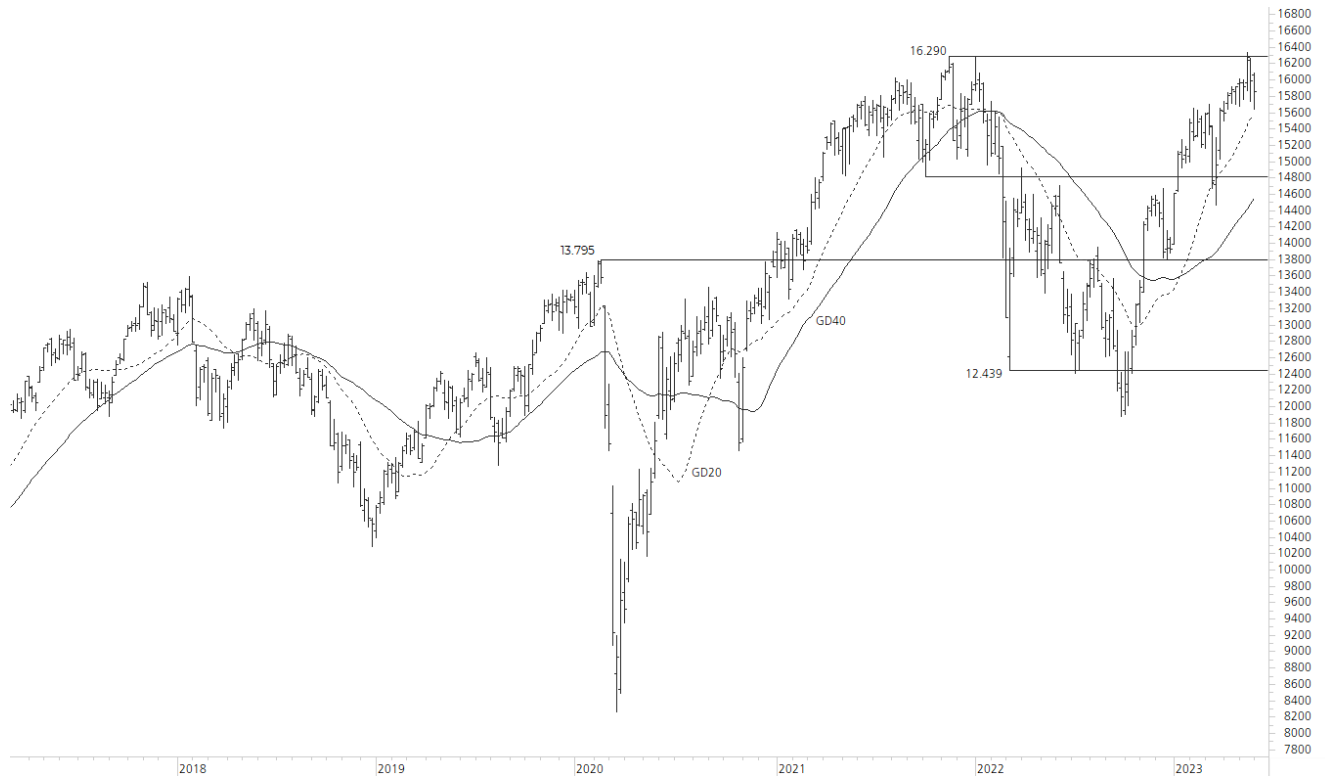
### 1-Jahres-Chart | DAX | Aktueller Kurs: 15.853,66 Punkte

Stand: 02.06.2023, 7:00 Uhr, Quelle: Prime Quants



**5-Jahres-Chart | DAX | Aktueller Kurs: 15.853,66 Punkte**

Stand: 02.06.2023, 7:00 Uhr, Quelle: Prime Quants


**Entwicklung**

|              | akt. Werte |
|--------------|------------|
| Tag          | 1,21%      |
| 5 Tage       | 0,38%      |
| 20 Tage      | 0,76%      |
| 52 Wochen    | 9,45%      |
| im Juni      | 1,21%      |
| im Jahr 2023 | 13,86%     |

**Hoch- / Tiefpunkte**

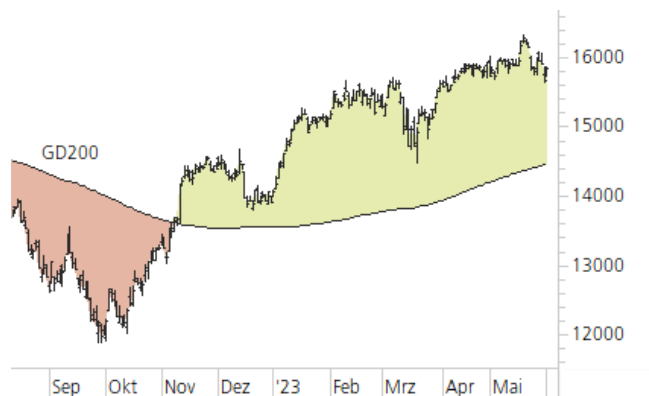
|                       | akt. Werte |
|-----------------------|------------|
| 52-Wochenhoch         | 16.331,94  |
| 52-Wochenhoch-Abstand | -2,93%     |
| 52-Wochentief         | 11.862,84  |
| 52-Wochentief-Abstand | 33,64%     |
| Allzeithoch           | 16.331,94  |
| Allzeithoch-Abstand   | -2,93%     |

**Trend**

|                        | akt. Werte |
|------------------------|------------|
| 200-Tage-Linie         | 14.469,67  |
| Abstand 200-Tage-Linie | 9,56%      |
| Status (langfristig)   | aufwärts   |
| 100-Tage-Linie         | 15.503,35  |
| Abstand 100-Tage-Linie | 2,26%      |
| Status (mittelfristig) | aufwärts   |
| 50-Tage-Linie          | 15.747,97  |
| Abstand 50-Tage-Linie  | 0,67%      |
| Status (kurzfristig)   | aufwärts   |

**Trend-Chart**

Stand: 02.06.2023, 7:00 Uhr, Quelle: Prime Quants



# KeyInvest DailyTrader

## Mercedes-Benz Group Enge Range bestimmt den Kursverlauf

Mit einem Plus von 1,1% ging es für die Aktie von Mercedes-Benz Group gestern zurück über die 70er-Marke.

Rückblick: Die Aktie von Mercedes-Benz Group hat im Mai 1,2% abgegeben, allerdings wurden die Papiere zum Monatsanfang auch ex Dividende gehandelt. Das dadurch entstandene Gap konnten die Kurse mittlerweile wieder schließen und sich vom Monatstief bei 64,51 EUR in der Spitze um 11,7% erholen. Der Sprung über das Verlaufshoch vom 2. Mai gelang den Notierungen indes noch nicht. Vielmehr wurden die vergangenen beiden Handelswochen von einer Konsolidierungs- bzw. Seitwärtsphase geprägt.

Ausblick: Durch das jüngste Quergeschiebe lässt sich im Chart nun eine enge Range abstecken, die für neue Impulse in die jeweilige Richtung verlassen werden muss. Das Long-Szenario: Gelingt den Kursen der Sprung über

das Top vom 2. Mai bei 71,55 EUR, könnte ein Ausbruch auf der Oberseite an Kontur gewinnen. Dieser sollte anschließend durch einen Schlusskurs über dem Mai-Hoch bei 72,08 EUR bestätigt werden, bevor das Zwischenhoch vom 28. März bei 72,77 EUR in den Fokus rücken dürfte. Darüber hätten die Papiere dann Platz für einen Anstieg in Richtung Jahreshoch (75,92 EUR). Das Short-Szenario: Fällt die Aktie hingegen unter das Wochentief bei 69,48 EUR zurück und damit aus der kleinen Konsolidierungsphase nach unten heraus, müsste mit einem erneuten Test des 2022er-Juni-Tops bei 68,42 EUR gerechnet werden. Darunter ließe sich die nächste Unterstützung am November-Hoch bei 65,83 EUR antragen. Finden die Papiere dort keinen Halt, könnte es zu einem Rücksetzer an die 200-Tage-Linie (aktuell bei 64,76 EUR) kommen. Dieses Level wird dabei zusätzlich durch das Mai-Tief bei 64,51 EUR und das Volumenmaximum (= Level mit dem meisten Volumen seit März 2020) zwischen 63,75 EUR und 63,50 EUR verstärkt.

### Long-Produkte Mercedes-Benz Group

|              | Turbo OS | Turbo OS |
|--------------|----------|----------|
| WKN          | UK8M09   | UK9Z8D   |
| SL/KO/Strike | 49,50    | 58,22    |
| Hebel        | 3,30     | 5,58     |
| Briefkurs    | 2,15 EUR | 1,27 EUR |

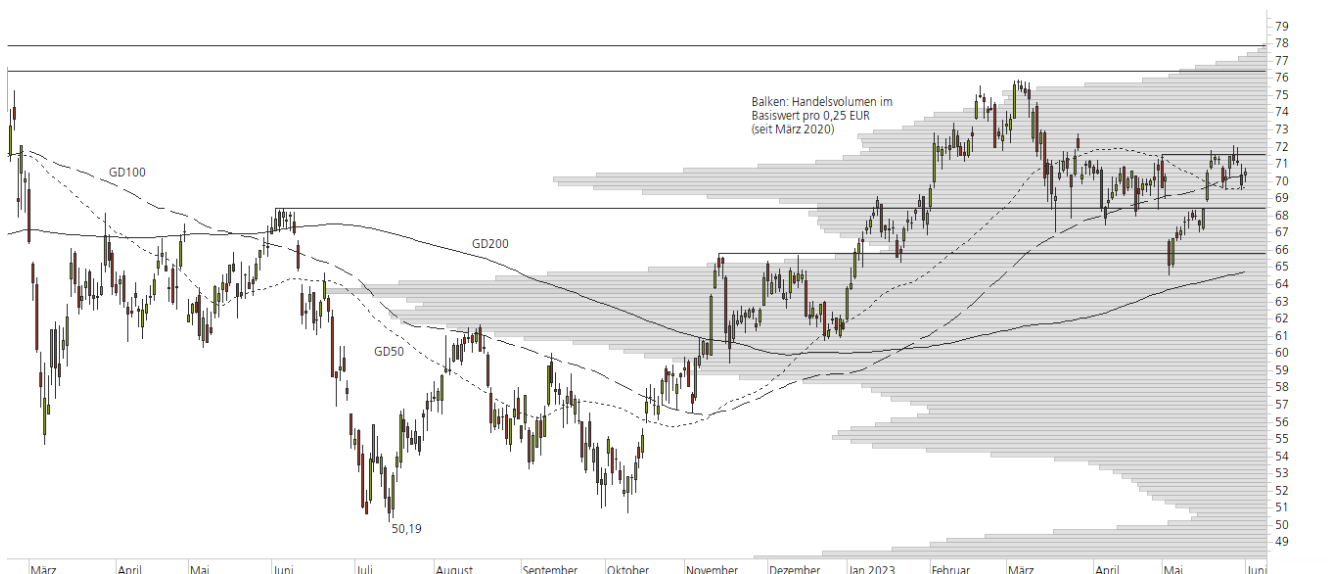
### Short-Produkte Mercedes-Benz Group

|              | Turbo OS | Turbo OS |
|--------------|----------|----------|
| WKN          | UL3QRU   | UL16UU   |
| SL/KO/Strike | 91,64    | 82,63    |
| Hebel        | 3,31     | 5,73     |
| Briefkurs    | 2,13 EUR | 1,23 EUR |

Die Produktdokumentation, d.h. der Prospekt und das Basisinformationsblatt (BIB) sowie Informationen zu Chancen und Risiken finden Sie unter: <https://keyinvest-de.ubs.com>

### 1-Jahres-Chart | Mercedes-Benz Group | Aktueller Kurs: 70,56 EUR

Stand: 02.06.2023, 7:00 Uhr, Quelle: Prime Quants



**5-Jahres-Chart | Mercedes-Benz Group | Aktueller Kurs: 70,56 EUR**

Stand: 02.06.2023, 7:00 Uhr, Quelle: Prime Quants


**Entwicklung**

|              | akt. Werte |
|--------------|------------|
| Tag          | 1,13%      |
| 5 Tage       | 0,44%      |
| 20 Tage      | 8,45%      |
| 52 Wochen    | 4,07%      |
| im Juni      | 1,13%      |
| im Jahr 2023 | 14,92%     |

**Hoch- / Tiefpunkte**

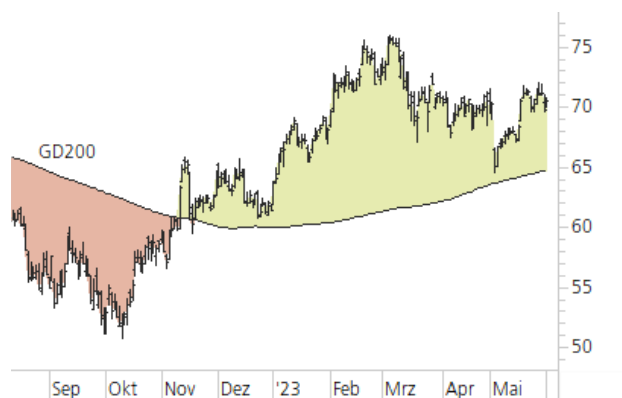
|                       | akt. Werte |
|-----------------------|------------|
| 52-Wochenhoch         | 75,92      |
| 52-Wochenhoch-Abstand | -7,06%     |
| 52-Wochtief           | 50,19      |
| 52-Wochtief-Abstand   | 40,59%     |
| Allzeithoch           | 81,30      |
| Allzeithoch-Abstand   | -13,21%    |

**Trend**

|                        | akt. Werte |
|------------------------|------------|
| 200-Tage-Linie         | 64,76      |
| Abstand 200-Tage-Linie | 8,96%      |
| Status (langfristig)   | aufwärts   |
| 100-Tage-Linie         | 70,35      |
| Abstand 100-Tage-Linie | 0,30%      |
| Status (mittelfristig) | aufwärts   |
| 50-Tage-Linie          | 69,64      |
| Abstand 50-Tage-Linie  | 1,32%      |
| Status (kurzfristig)   | aufwärts   |

**Trend-Chart**

Stand: 02.06.2023, 7:00 Uhr, Quelle: Prime Quants



## Rechtliche Hinweise

Herausgeberin dieser Werbemitteilung ist die UBS Europe SE, Bockenheimer Landstraße 2-4, 60306 Frankfurt am Main ("UBS") eine Tochtergesellschaft von UBS AG.

Die Werbemitteilung unterliegt ausschließlich deutschem Recht. Die Werbemitteilung dient lediglich allgemeinen Zwecken und stellt keineswegs eine Aufforderung zum Kauf oder Verkauf von Wertpapieren, Derivaten oder Finanzdienstleistungen dar. Sie berücksichtigt weder spezielle Anlageziele noch die finanzielle Situation oder besondere Bedürfnisse des Empfängers und ersetzt keine eingehende Beratung mit weiteren zeitnahen Informationen. UBS erteilt keine Steuerberatung. Wir raten Ihnen, vor einer möglichen Investition Ihren Anlage-, Steuer- oder Rechtsberater bezüglich möglicher – einschließlich steuertechnischer Auswirkungen einer Investition zu konsultieren. Bitte berücksichtigen Sie, dass die Emittentin und oder eine andere Konzerngesellschaft der UBS AG (oder Mitarbeiter derselben) jederzeit Finanzinstrumente, die in diesem Dokument erwähnt sind, einschließlich Derivate auf solche Finanzinstrumente kaufen oder verkaufen können. Außerdem können sie als Auftraggeber beziehungsweise Mandatsträger auftreten oder für die Emittentin bzw. mit ihm verbundene Unternehmen Beratungs- oder andere Dienstleistungen erbringen.

Die vorliegende Werbemitteilung genügt nicht allen gesetzlichen Anforderungen zur Gewährleistung der Unvoreingenommenheit von Finanzanalysen und unterliegt nicht einem Verbot des Handels vor der Veröffentlichung von Finanzanalysen. Frühere Wertentwicklungen, Simulationen oder Prognosen sind keine verlässlichen Indikatoren für die zukünftige Wertentwicklung. Die Werbemitteilung und die darin enthaltenen Informationen sind ausschließlich für Personen mit Domizil Deutschland, Luxemburg oder Österreich gedacht. Sie dürfen unter keinen Umständen in Rechtsordnungen verbreitet werden, in denen eine solche Verbreitung gegen geltende Gesetze oder Regulierungen verstößt. Sie dürfen insbesondere nicht in den USA und/oder an US-Personen oder in Rechtsordnungen verteilt werden, in denen der Vertrieb durch uns eingeschränkt ist.

Die in dieser Werbemitteilung verwendeten Informationen beruhen auf Quellen, die UBS für verlässlich hält. Eine Gewähr für deren Richtigkeit und Vollständigkeit kann UBS jedoch nicht übernehmen. UBS übernimmt keinerlei Haftung für die Verwendung dieser Werbemitteilung oder deren Inhalt. Die darin enthaltenen produktspezifischen Informationen basieren auf Angaben, die dem Wertpapierprospekt entnommen sind. Rechtlich maßgeblich ist jedoch nur der Wertpapierprospekt, der bei Interesse bei UBS Europe SE, Postfach 102042, 60020 Frankfurt am Main, angefordert werden kann.

Die vorliegende Werbemitteilung sollte daher nur in Verbindung mit diesem gelesen werden. Weitere Informationen sind auf Anfrage erhältlich. Ohne Genehmigung von UBS darf die vorliegende Werbemitteilung – einschließlich aller ihrer Teile – weder vervielfältigt noch verteilt werden. UBS untersagt ausdrücklich die Weiterleitung der vorliegenden Werbemitteilung – sei es über das Internet oder anderweitig – und übernimmt keine Haftung für diesbezügliche Handlungen Dritter.

Diese Werbemitteilung enthält Inhalte Dritter und Links zu Webseiten Dritter. Diese Inhalte und Links dienen ausschließlich der Benutzerfreundlichkeit und Information. UBS besitzt keine Kontrolle über die Inhalte oder Webseiten Dritter, übernimmt keinerlei Verantwortung oder Gewähr für diese Inhalte oder Webseiten und macht diesbezüglich keinerlei Zusicherungen. Dies schließt unter anderem die Richtigkeit, den Inhalt, die Qualität oder die Aktualität dieser Webseiten ein.

**Warnhinweis:** Sie sind im Begriff, ein Produkt zu erwerben, das nicht einfach ist und schwer zu verstehen sein kann. Die vorstehenden Informationen dienen ausschließlich Informations- und Marketingzwecken und stellen weder ein Angebot noch eine Aufforderung zur Abgabe eines Angebots zum Kauf oder Verkauf von bestimmten Produkten dar. Es ist zu beachten, dass die Billigung des Wertpapierprospekts von einer zuständigen Behörde nicht als Befürwortung des entsprechenden Produktes zu verstehen ist. Den potenziellen Anleger wird daher empfohlen den entsprechenden Wertpapierprospekt und die relevanten endgültigen Bedingungen zu lesen, bevor eine Anlageentscheidung getroffen wird, um die potenziellen Risiken und Chancen der Entscheidung, in das Produkt zu investieren, vollends zu verstehen.

**Hinweis zu Renditeangaben:** Tatsächliche Kosten wie z.B. Gebühren, Provisionen und andere Entgelte, die nicht bei der Emittentin oder Anbieterin anfallen, sind hier nicht berücksichtigt und wirken sich negativ auf die Rendite aus. Beispiel: Bei einer Anlagesumme von z.B. 1.000 EUR sind beispielhaft angenommene Gesamtkosten in Höhe von 1,2% zu berücksichtigen (Verwahrung und Verwaltung, z.B. 0,20%, inkl. MwSt., sowie einmalige Transaktionsentgelte, z.B. 1,0% für Kauf und Verkauf des Produktes). Die Bruttowertentwicklung der Anlagesumme verringert sich durch diese Kosten mit den beispielhaft angenommenen Sätzen bei beispielhaft unterstellter Laufzeit und/oder Haltedauer des Produktes. Bei 1 jähriger Laufzeit und/oder Haltedauer verringert sich die Bruttowertentwicklung um 1,2% p.a., bei 5 jähriger Laufzeit und/oder Haltedauer um 0,24% p.a. Die tatsächliche Laufzeit und/oder Haltedauer kann je nach Produkt und/oder Anlagehorizont des Investors variieren. Die tatsächlich allgemein gültigen bzw. individuell vereinbarten Kosten ergeben sich aus dem Preis- und Leistungsverzeichnis bzw. der individuellen Vereinbarung mit Ihrer Bank/ Ihre(m/s) Broker(s) und ändern das beispielhaft aufgeführte Ergebnis. Bitte erkundigen Sie sich vor einer Transaktion bei Ihrer Bank/Ihrem Broker über die tatsächlich anfallenden Kosten.

**Melden Sie sich hier für den Newsletter an:**  
[www.ubs.com/dailytrader](http://www.ubs.com/dailytrader)

**Hotline:**  
0800-800 0404 (keine Anlageberatung)

**Telefon:**  
+49 (0) 69-1369 8989

**Fax:**  
+49 (0) 69-1369 8174

**E-mail:**  
[invest@ubs.com](mailto:invest@ubs.com)

**Website:**  
[www.ubs.com/keyinvest](http://www.ubs.com/keyinvest)

UBS Europe SE ist eine Aktiengesellschaft deutschen Rechts mit Sitz in Frankfurt am Main. Sie ist im Handelsregister des Amtsgerichts Frankfurt unter der Nummer HRB 107046 eingetragen. Die zuständige Aufsichtsbehörde ist die Europäische Zentralbank (EZB), (Sonnenmannstraße 22, D-60314 Frankfurt am Main), sowie hinsichtlich der Erbringung von Finanzdienstleistungen die Bundesanstalt für Finanzdienstleistungsaufsicht (Marie-Curie-Straße 24-28, D60439 Frankfurt am Main). Vorsitzender des Aufsichtsrats: Reto Francioni. Dem Vorstand gehören an: Christine Novakovic (Vorstandsvorsitzende), Heinrich Baer, Dr. Denise Bauer-Weiler, Pierre Chavenon, Georgia Paphiti, Dr. Andreas Przewloka, Tobias Vogel.  
<https://www.ubs.com/global/de/legal/country/germany.html>

@ UBS 1998-2023. Das Schlüsselssymbol und UBS gehören zu den eingetragenen und nicht eingetragenen Markenzeichen von UBS. Alle Rechte vorbehalten.  
[Information zu UBS | Nutzungsbedingungen](#)  
[Datenschutzerklärung](#) | [Betrügerische E-Mail melden](#)

Der SMI™ Index, der SMIM™ Index und der SLI™ Index sowie entsprechende Marken sind Eigentum der SIX Swiss Exchange AG. Alle Rechte vorbehalten. Der DAX™ Index, der MDAX™ Index und der TecDAX™ Index sowie entsprechende Marken sind Eigentum der Deutsche Börse AG. Alle Rechte vorbehalten. Der S&P 500™ Index und der S&P™ BRIC 40 Index sowie entsprechende Marken sind Eigentum der Standard & Poor's Financial Services LLC. Alle Rechte vorbehalten.

Der Euro STOXX 50™ Index und der STOXX 50™ Index sowie entsprechende Marken sind Eigentum der Stoxx AG. Alle Rechte vorbehalten. Der NIKKEI 225™ Index sowie entsprechende Marken sind Eigentum der Nihon Keizai Shimbun Incorporation. Alle Rechte vorbehalten. Der CMCI™ Composite Index sowie entsprechende Marken sind Eigentum der UBS AG. Alle Rechte vorbehalten. Der FTSE™ Index sowie entsprechende Marken sind Eigentum der London Stock Exchange Group Holdings Limited. Alle Rechte vorbehalten. Der MSCI™ World Index sowie entsprechende Marken sind Eigentum der MSCI Incorporation. Alle Rechte vorbehalten. Der KOSPI™ Index sowie entsprechende Marken sind Eigentum der Korea Exchange Incorporation. Alle Rechte vorbehalten. Der HSI™ Index und der HSCET™ Index sowie entsprechende Marken sind Eigentum der Hang Seng Data Services Limited.

Alle Rechte vorbehalten.  
Unsere Datenschutzhinweise unter [www.ubs.com/data-privacy-noticegermany](http://www.ubs.com/data-privacy-noticegermany) enthalten ausführliche Informationen zur Erhebung, Verarbeitung und Offenlegung Ihrer personenbezogenen Daten durch UBS, ebenso zur Speicherfrist Ihrer personenbezogenen Daten bei UBS sowie die Begründung und personenbezogenen Rechtsgrundlage Daten und für die Informationen Nutzung zu Ihrer unseren Schutzmaßnahmen. Weiterhin finden Sie dort Informationen zu Ihren persönlichen Rechten.

**Impressum**  
Herausgeber: UBS Europe SE,  
Bockenheimer Landstraße 2-4, D-60306 Frankfurt am Main  
Telefon: +49 (0)69 1369 8989 (keine Anlageberatung)  
Telefax: +49-69-1369-8174  
E-Mail: [invest@ubs.com](mailto:invest@ubs.com)  
Website: [www.ubs.com/keyinvest](http://www.ubs.com/keyinvest)  
Gestaltung: Prime Quants GbR, Stephanskirchen  
Text: Prime Quants GbR, Stephanskirchen  
Erscheinungsweise: börsentäglich  
Copyright by UBS AG  
Wiedergabe, auch auszugsweise, nur unter Quellenangabe gestattet.

Alle Angaben ohne Gewähr