

KeyInvest DailyTrader

DAX 16.000 auf dem Prüfstand

Der DAX setzte seine Talfahrt zur Wochenmitte fort und gab weitere 1,4% auf 16.020 Punkte ab.

Rückblick: Während der deutsche Leitindex den Juli am Montag mit einem Gesamtgewinn von 1,9% und einem neuen Rekordhoch bei 16.529 Zählern beendet hatte, fällt die bisherige August-Bilanz nach den ersten beiden Handelstagen tiefrot aus. Schon zum Opening bei 16.028 riss das Aktienbarometer gestern eine 212 Punkte breite Abwärtslücke in den Chart, die mit dem Tageshoch bei 16.141 auch nicht geschlossen werden konnte. Im Tief fielen die Blue Chips dagegen bis auf 15.955 Zähler und damit unter 16.000 Punkte zurück.

Ausblick: Nach dem Rückfall an die 16.000er-Schwelle – die mit dem Schlusskurs bei 16.020 knapp verteidigt werden konnte – hat sich die charttechnische Ausgangslage in der kurzfristigen Perspektive weiter

eingetrübt. Das Long-Szenario: Um die aktuelle Abwärtsdynamik zu stoppen, sollte der Index jetzt an der 16.000er-Marke nach oben abfedern und im Anschluss über das 2021er-August-Top bei 16.030 und die schnell laufende 50-Tage-Linie bei derzeit 16.039 steigen. Darüber hätten die Notierungen dann wieder Platz bis an den Bremsbereich bei 16.185/16.209, bevor das 2021er-November-Top (16.290) und die Hürden bei 16.332/16.336 erneut in den Fokus rücken würden. Das Short-Szenario: Auf der Unterseite ist der erste Halt hingegen direkt bei 16.000 zu finden. Bricht der DAX per Tagesschluss an dieser Haltelinie nach unten durch, könnte es zu einem Test des gestrigen Tagestiefs kommen. Geht der schief, dürfte die 15.900er-Marke angesteuert und auf den Prüfstand gestellt werden. Verlieren die Blue Chips auch diesen Halt, müsste auf die 100-Tage-Linie (aktuell bei 15.838) geachtet werden – fällt der Index unter den GD100, wäre eine Ausweitung der Verkäufe bis in den Bereich des März-Tops (15.706) nicht mehr auszuschließen.

Long-Produkte DAX

	Turbo OS	Turbo OS
WKN	UL0HBQ	ULOADK
SL/KO/Strike	14.125,45	14.763,94
Hebel	8,49	12,80
Briefkurs	18,87 EUR	12,53 EUR

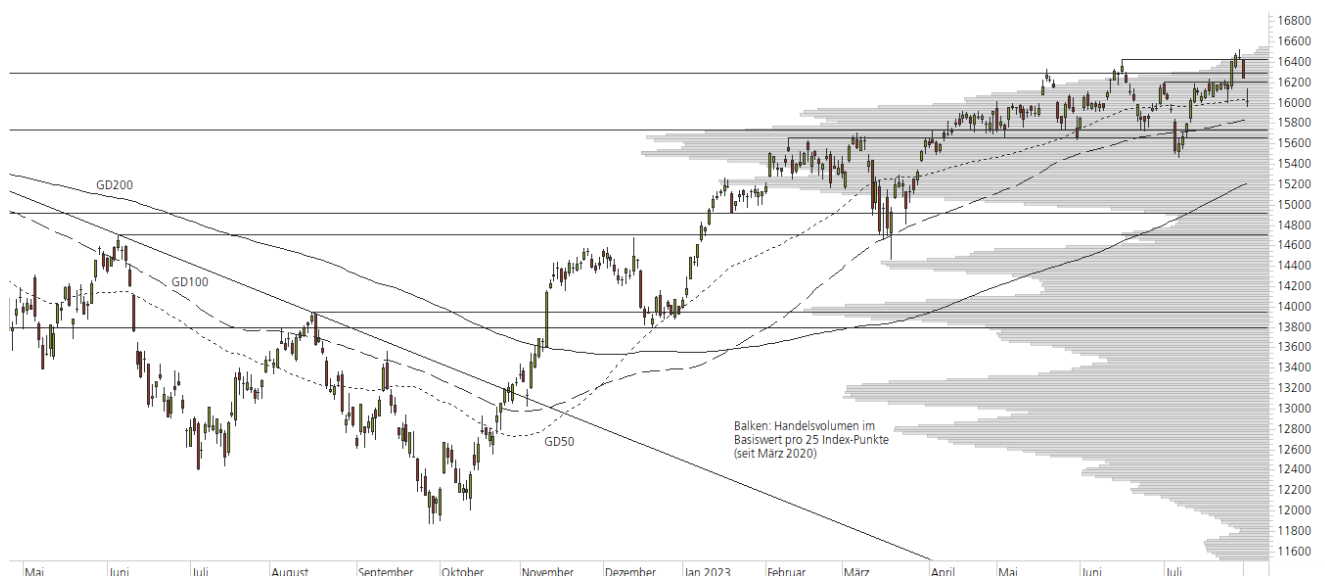
Short-Produkte DAX

	Turbo OS	Turbo OS
WKN	UE9UVR	UL7ABP
SL/KO/Strike	17.867,19	17.229,90
Hebel	8,51	12,80
Briefkurs	18,75 EUR	12,49 EUR

Die Produktdokumentation, d.h. der Prospekt und das Basisinformationsblatt (BIB) sowie Informationen zu Chancen und Risiken finden Sie unter: <https://keyinvest-de.ubs.com>

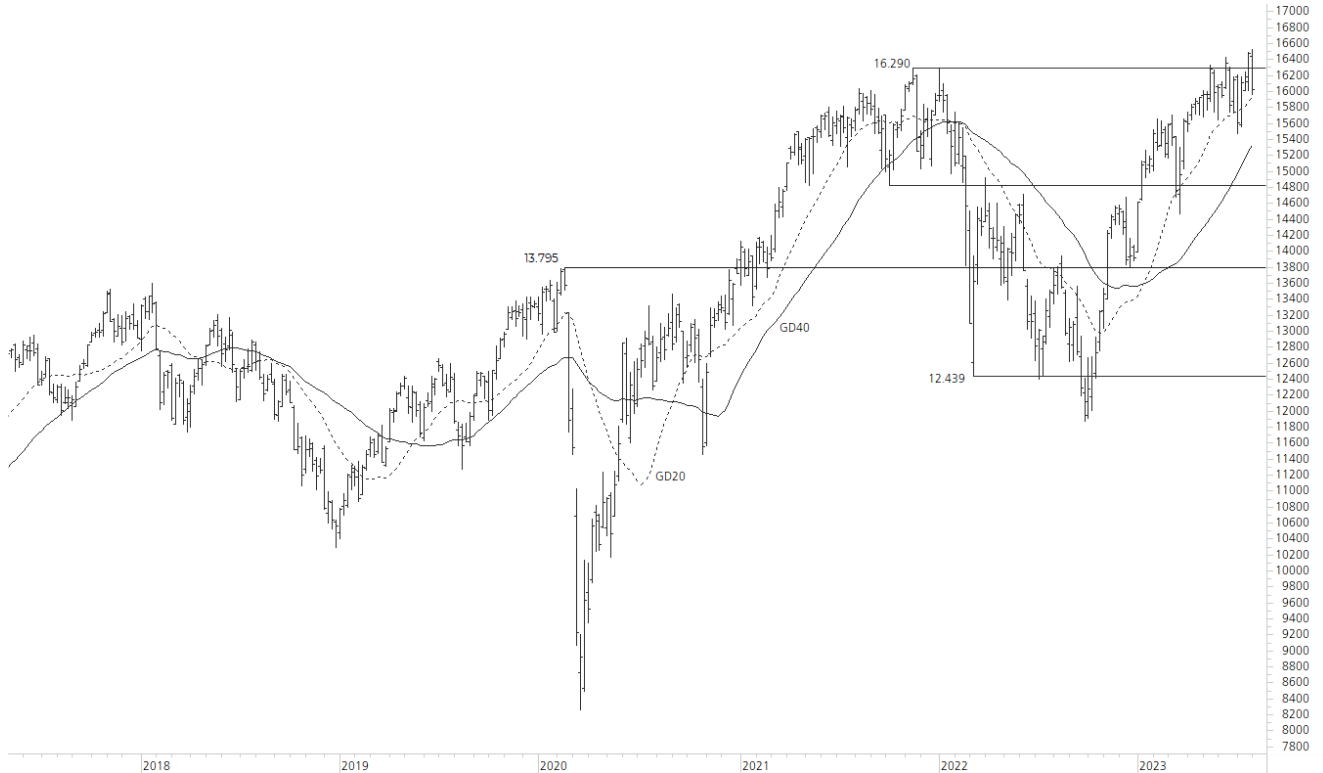
1-Jahres-Chart | DAX | Aktueller Kurs: 16.020,02 Punkte

Stand: 03.08.2023, 7:00 Uhr, Quelle: Prime Quants



5-Jahres-Chart | DAX | Aktueller Kurs: 16.020,02 Punkte

Stand: 03.08.2023, 7:00 Uhr, Quelle: Prime Quants


Entwicklung

	akt. Werte
Tag	-1,36%
5 Tage	-0,69%
20 Tage	0,52%
52 Wochen	17,90%
im August	-2,60%
im Jahr 2023	15,06%

Hoch- / Tiefpunkte

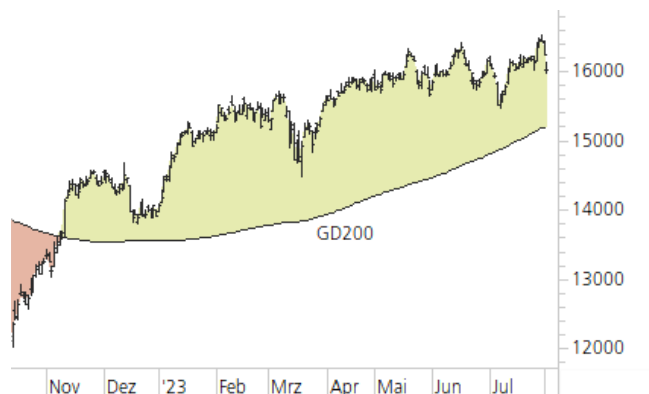
	akt. Werte
52-Wochenhoch	16.528,97
52-Wochenhoch-Abstand	-3,08%
52-Wochtief	11.862,84
52-Wochtief-Abstand	35,04%
Allzeithoch	16.528,97
Allzeithoch-Abstand	-3,08%

Trend

	akt. Werte
200-Tage-Linie	15.211,87
Abstand 200-Tage-Linie	5,31%
Status (langfristig)	aufwärts
100-Tage-Linie	15.837,71
Abstand 100-Tage-Linie	1,15%
Status (mittelfristig)	aufwärts
50-Tage-Linie	16.038,67
Abstand 50-Tage-Linie	-0,12%
Status (kurzfristig)	abwärts

Trend-Chart

Stand: 03.08.2023, 7:00 Uhr, Quelle: Prime Quants



KeyInvest DailyTrader

SAP SE Zurück in der Seitwärts-Range

Mit Abgaben von 1,3% auf 122,40 EUR ist die SAP-Aktie gestern unter die kurzfristige 50-Tage-Linie gefallen.

Rückblick: Nach durchwachsenen Quartalszahlen war die SAP-Aktie am Freitag vor zwei Wochen mit einem Minus von 4,2% an die 120er-Marke zurückgefallen. Zwar konnten sich die Notierungen danach am Mai-Tief stabilisieren und nach oben abdrücken, eine vollständige Schließung der Kurslücke vom 21. Juli gelang den Kursen trotz der Gegenbewegung am vergangenen Donnerstag (+3,3%) allerdings noch nicht. Vielmehr befinden sich die Papiere nun wieder in der Seitwärtsphase, die das Chartbild bereits zwischen Ende April und Anfang Juli prägte.

Ausblick: Der Aufwärtstrend bei der SAP-Aktie – in der Spitze legten die Notierungen im laufenden Jahr rund 34% an Wert zu – wurde mit dem jüngsten Rücksetzer vorerst

beendet. Das Long-Szenario: Um neue Impulse auf der Oberseite auszulösen, sollten die Kurse zunächst über den GD50 (123,58 EUR) und das 2022er-Top bei 125,40 EUR steigen. Anschließend müsste das bereits erwähnte Gap vom 21. Juli bei 126,38 EUR vollständig geschlossen und das Juni-Hoch bei 127,20 EUR überboten werden. Darüber würde die bisherige 2023er-Bestmarke vom 19. Juli bei 129,54 EUR in den Fokus rücken, die zusammen mit dem 2021er-Jahreshoch bei 129,74 EUR eine Doppelhürde bildet. Das Short-Szenario: Auf der Unterseite lässt sich die erste Haltestelle nun am GD100 festmachen, der aktuell bei 120,81 EUR verläuft. Dieses Niveau wird zusätzlich durch die beiden Korrekturtiefs vom 27. Juni sowie 10. Juli bei 120,58 EUR und der 120er-Marke verstärkt. Sollten die Notierungen auch unter das Mai- und Juli-Tief bei 118,96 EUR bzw. 118,52 EUR zurückfallen und damit die Schiebezone nach unten verlassen, wäre eine größere Korrektur in Richtung des langfristigen GD200 (aktuell bei 112,60 EUR) möglich.

Long-Produkte SAP SE

	Turbo OS	Turbo OS
WKN	UK8QBY	UL0D9C
SL/KO/Strike	87,42	99,69
Hebel	3,50	5,40
Briefkurs	3,47 EUR	2,24 EUR

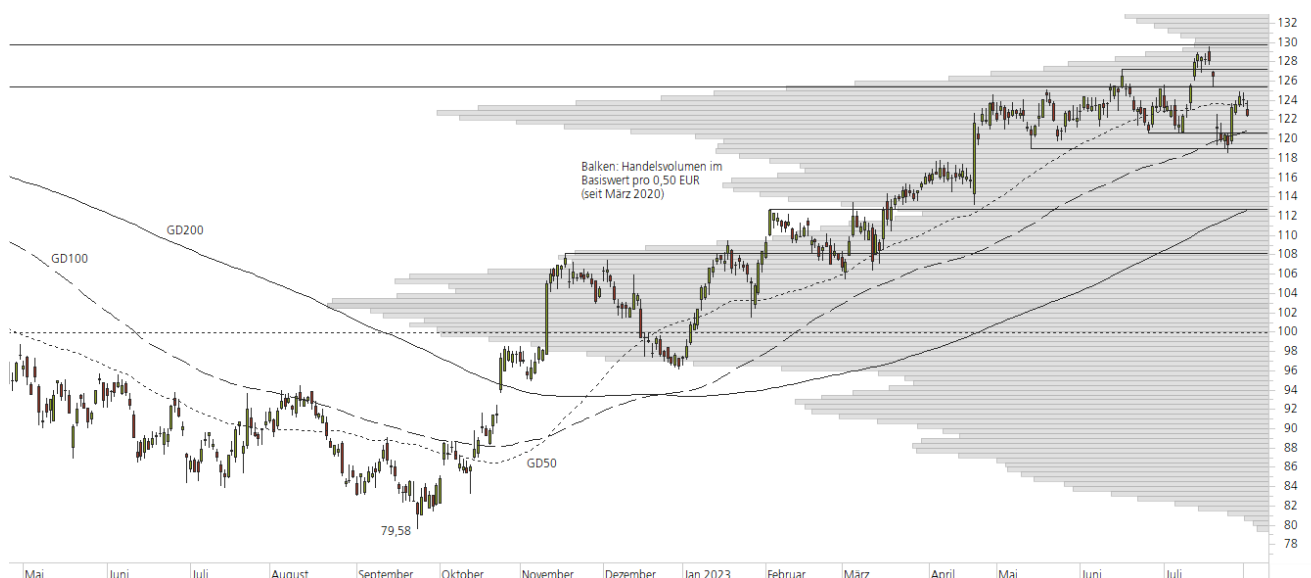
Short-Produkte SAP SE

	Turbo OS	Turbo OS
WKN	UK92TC	UL1YVW
SL/KO/Strike	157,29	144,19
Hebel	3,37	5,31
Briefkurs	3,58 EUR	2,27 EUR

Die Produktdokumentation, d.h. der Prospekt und das Basisinformationsblatt (BIB) sowie Informationen zu Chancen und Risiken finden Sie unter: <https://keyinvest-de.ubs.com>

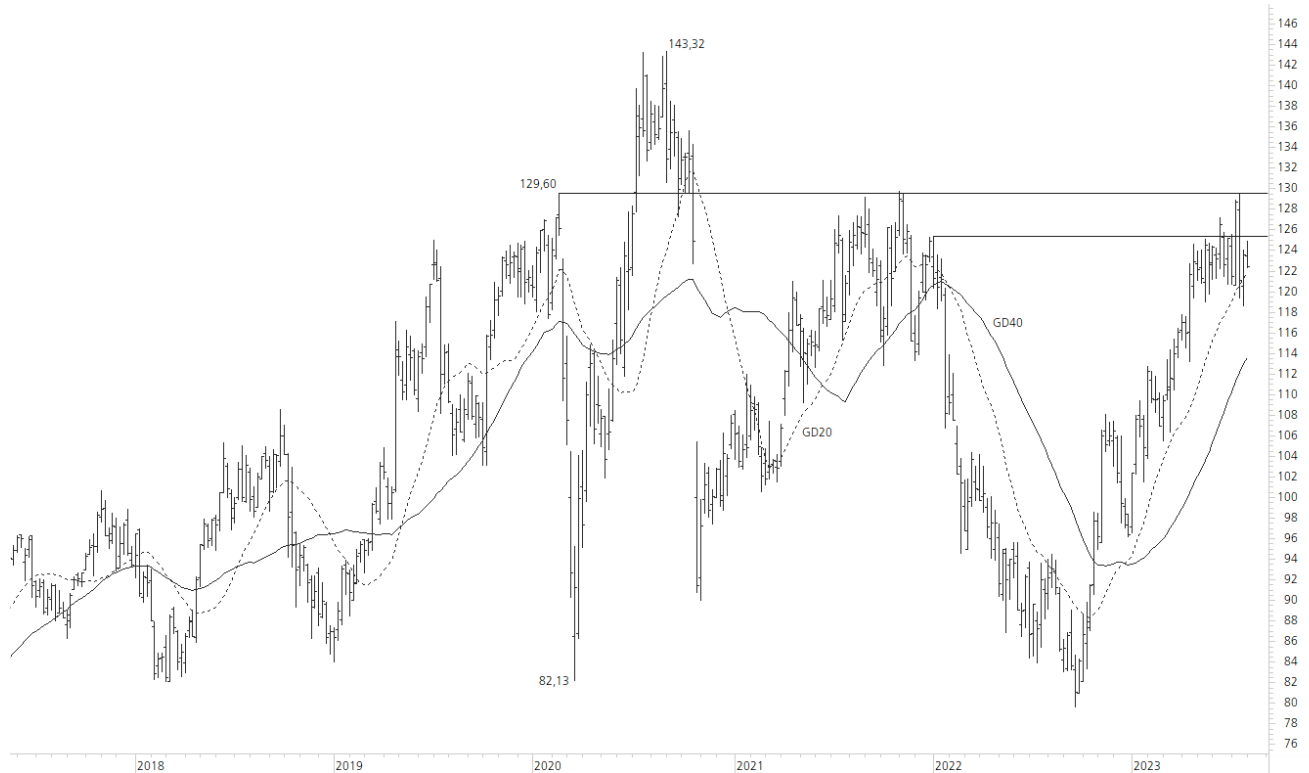
1-Jahres-Chart | SAP SE | Aktueller Kurs: 122,40 EUR

Stand: 03.08.2023, 7:00 Uhr, Quelle: Prime Quants



5-Jahres-Chart | SAP SE | Aktueller Kurs: 122,40 EUR

Stand: 03.08.2023, 7:00 Uhr, Quelle: Prime Quants


Entwicklung

	akt. Werte
Tag	-1,34%
5 Tage	2,56%
20 Tage	-0,47%
52 Wochen	33,33%
im August	-1,61%
im Jahr 2023	26,98%

Hoch- / Tiefpunkte

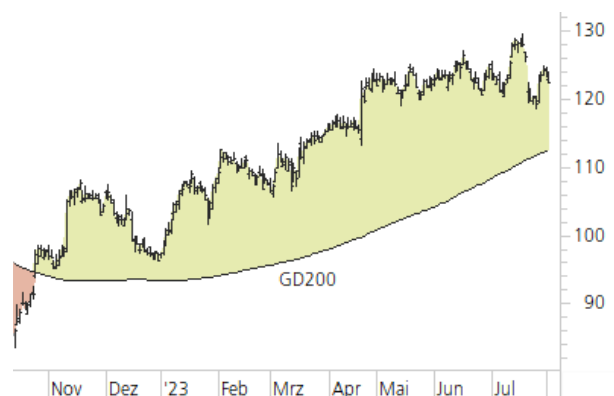
	akt. Werte
52-Wochenhoch	129,54
52-Wochenhoch-Abstand	-5,51%
52-Wochtief	79,58
52-Wochtief-Abstand	53,81%
Allzeithoch	143,32
Allzeithoch-Abstand	-14,60%

Trend

	akt. Werte
200-Tage-Linie	112,60
Abstand 200-Tage-Linie	8,70%
Status (langfristig)	aufwärts
100-Tage-Linie	120,81
Abstand 100-Tage-Linie	1,32%
Status (mittelfristig)	aufwärts
50-Tage-Linie	123,63
Abstand 50-Tage-Linie	-0,99%
Status (kurzfristig)	abwärts

Trend-Chart

Stand: 03.08.2023, 7:00 Uhr, Quelle: Prime Quants



Rechtliche Hinweise

Herausgeberin dieser Werbemitteilung ist die UBS Europe SE, Bockenheimer Landstraße 2-4, 60306 Frankfurt am Main ("UBS") eine Tochtergesellschaft von UBS AG.

Die Werbemitteilung unterliegt ausschließlich deutschem Recht. Die Werbemitteilung dient lediglich allgemeinen Zwecken und stellt keineswegs eine Aufforderung zum Kauf oder Verkauf von Wertpapieren, Derivaten oder Finanzdienstleistungen dar. Sie berücksichtigt weder spezielle Anlageziele noch die finanzielle Situation oder besondere Bedürfnisse des Empfängers und ersetzt keine eingehende Beratung mit weiteren zeitnahen Informationen. UBS erteilt keine Steuerberatung. Wir raten Ihnen, vor einer möglichen Investition Ihren Anlage-, Steuer- oder Rechtsberater bezüglich möglicher – einschließlich steuertechnischer Auswirkungen einer Investition zu konsultieren. Bitte berücksichtigen Sie, dass die Emittentin und oder eine andere Konzerngesellschaft der UBS AG (oder Mitarbeiter derselben) jederzeit Finanzinstrumente, die in diesem Dokument erwähnt sind, einschließlich Derivate auf solche Finanzinstrumente kaufen oder verkaufen können. Außerdem können sie als Auftraggeber beziehungsweise Mandatsträger auftreten oder für die Emittentin bzw. mit ihm verbundene Unternehmen Beratungs- oder andere Dienstleistungen erbringen.

Die vorliegende Werbemitteilung genügt nicht allen gesetzlichen Anforderungen zur Gewährleistung der Unvoreingenommenheit von Finanzanalysen und unterliegt nicht einem Verbot des Handels vor der Veröffentlichung von Finanzanalysen. Frühere Wertentwicklungen, Simulationen oder Prognosen sind keine verlässlichen Indikatoren für die zukünftige Wertentwicklung. Die Werbemitteilung und die darin enthaltenen Informationen sind ausschließlich für Personen mit Domizil Deutschland, Luxemburg oder Österreich gedacht. Sie dürfen unter keinen Umständen in Rechtsordnungen verbreitet werden, in denen eine solche Verbreitung gegen geltende Gesetze oder Regulierungen verstößt. Sie dürfen insbesondere nicht in den USA und/oder an US-Personen oder in Rechtsordnungen verteilt werden, in denen der Vertrieb durch uns eingeschränkt ist.

Die in dieser Werbemitteilung verwendeten Informationen beruhen auf Quellen, die UBS für verlässlich hält. Eine Gewähr für deren Richtigkeit und Vollständigkeit kann UBS jedoch nicht übernehmen. UBS übernimmt keinerlei Haftung für die Verwendung dieser Werbemitteilung oder deren Inhalt. Die darin enthaltenen produktspezifischen Informationen basieren auf Angaben, die dem Wertpapierprospekt entnommen sind. Rechtlich maßgeblich ist jedoch nur der Wertpapierprospekt, der bei Interesse bei UBS Europe SE, Postfach 102042, 60020 Frankfurt am Main, angefordert werden kann.

Die vorliegende Werbemitteilung sollte daher nur in Verbindung mit diesem gelesen werden. Weitere Informationen sind auf Anfrage erhältlich. Ohne Genehmigung von UBS darf die vorliegende Werbemitteilung – einschließlich aller ihrer Teile – weder vervielfältigt noch verteilt werden. UBS untersagt ausdrücklich die Weiterleitung der vorliegenden Werbemitteilung – sei es über das Internet oder anderweitig – und übernimmt keine Haftung für diesbezügliche Handlungen Dritter.

Diese Werbemitteilung enthält Inhalte Dritter und Links zu Webseiten Dritter. Diese Inhalte und Links dienen ausschließlich der Benutzerfreundlichkeit und Information. UBS besitzt keine Kontrolle über die Inhalte oder Webseiten Dritter, übernimmt keinerlei Verantwortung oder Gewähr für diese Inhalte oder Webseiten und macht diesbezüglich keinerlei Zusicherungen. Dies schließt unter anderem die Richtigkeit, den Inhalt, die Qualität oder die Aktualität dieser Webseiten ein.

Warnhinweis: Sie sind im Begriff, ein Produkt zu erwerben, das nicht einfach ist und schwer zu verstehen sein kann. Die vorstehenden Informationen dienen ausschließlich Informations- und Marketingzwecken und stellen weder ein Angebot noch eine Aufforderung zur Abgabe eines Angebots zum Kauf oder Verkauf von bestimmten Produkten dar. Es ist zu beachten, dass die Billigung des Wertpapierprospekts von einer zuständigen Behörde nicht als Befürwortung des entsprechenden Produktes zu verstehen ist. Den potenziellen Anleger wird daher empfohlen den entsprechenden Wertpapierprospekt und die relevanten endgültigen Bedingungen zu lesen, bevor eine Anlageentscheidung getroffen wird, um die potenziellen Risiken und Chancen der Entscheidung, in das Produkt zu investieren, vollends zu verstehen.

Hinweis zu Renditeangaben: Tatsächliche Kosten wie z.B. Gebühren, Provisionen und andere Entgelte, die nicht bei der Emittentin oder Anbieterin anfallen, sind hier nicht berücksichtigt und wirken sich negativ auf die Rendite aus. Beispiel: Bei einer Anlagesumme von z.B. 1.000 EUR sind beispielhaft angenommene Gesamtkosten in Höhe von 1,2% zu berücksichtigen (Verwahrung und Verwaltung, z.B. 0,20%, inkl. MwSt., sowie einmalige Transaktionsentgelte, z.B. 1,0% für Kauf und Verkauf des Produktes). Die Bruttowertentwicklung der Anlagesumme verringert sich durch diese Kosten mit den beispielhaft angenommenen Sätzen bei beispielhaft unterstellter Laufzeit und/oder Haltedauer des Produktes. Bei 1 jähriger Laufzeit und/oder Haltedauer verringert sich die Bruttowertentwicklung um 1,2% p.a., bei 5 jähriger Laufzeit und/oder Haltedauer um 0,24% p.a. Die tatsächliche Laufzeit und/oder Haltedauer kann je nach Produkt und/oder Anlagehorizont des Investors variieren. Die tatsächlich allgemein gültigen bzw. individuell vereinbarten Kosten ergeben sich aus dem Preis- und Leistungsverzeichnis bzw. der individuellen Vereinbarung mit Ihrer Bank/ Ihre(m/s) Broker(s) und ändern das beispielhaft aufgeführte Ergebnis. Bitte erkundigen Sie sich vor einer Transaktion bei Ihrer Bank/Ihrem Broker über die tatsächlich anfallenden Kosten.

Melden Sie sich hier für den Newsletter an:
www.ubs.com/dailytrader

Hotline:
0800-800 0404 (keine Anlageberatung)

Telefon:
+49 (0) 69-1369 8989

Fax:
+49 (0) 69-1369 8174

E-mail:
invest@ubs.com

Website:
www.ubs.com/keyinvest

UBS Europe SE ist eine Aktiengesellschaft deutschen Rechts mit Sitz in Frankfurt am Main. Sie ist im Handelsregister des Amtsgerichts Frankfurt unter der Nummer HRB 107046 eingetragen. Die zuständige Aufsichtsbehörde ist die Europäische Zentralbank (EZB), (Sonnemannstraße 22, D-60314 Frankfurt am Main), sowie hinsichtlich der Erbringung von Finanzdienstleistungen die Bundesanstalt für Finanzdienstleistungsaufsicht (Marie-Curie-Straße 24-28, D60439 Frankfurt am Main). Vorsitzender des Aufsichtsrats: Reto Francioni. Dem Vorstand gehören an: Tobias Vogel (Vorstandsvorsitzender), Heinrich Baer, Dr. Denise Bauer-Weiler, Pierre Chavenon, Georgia Paphiti.
<https://www.ubs.com/global/de/legal/country/germany.html>

@ UBS 1998-2023. Das Schlüsselssymbol und UBS gehören zu den eingetragenen und nicht eingetragenen Markenzeichen von UBS. Alle Rechte vorbehalten.
[Information zu UBS | Nutzungsbedingungen](#)
[Datenschutzerklärung](#) | [Betrügerische E-Mail melden](#)

Der SMI™ Index, der SMIM™ Index und der SLI™ Index sowie entsprechende Marken sind Eigentum der SIX Swiss Exchange AG. Alle Rechte vorbehalten. Der DAX™ Index, der MDAX™ Index und der TecDAX™ Index sowie entsprechende Marken sind Eigentum der Deutsche Börse AG. Alle Rechte vorbehalten. Der S&P 500™ Index und der S&P™ BRIC 40 Index sowie entsprechende Marken sind Eigentum der Standard & Poor's Financial Services LLC. Alle Rechte vorbehalten.

Der Euro STOXX 50™ Index und der STOXX 50™ Index sowie entsprechende Marken sind Eigentum der Stoxx AG. Alle Rechte vorbehalten. Der NIKKEI 225™ Index sowie entsprechende Marken sind Eigentum der Nihon Keizai Shimbun Incorporation. Alle Rechte vorbehalten. Der CMCI™ Composite Index sowie entsprechende Marken sind Eigentum der UBS AG. Alle Rechte vorbehalten. Der FTSE™ Index sowie entsprechende Marken sind Eigentum der London Stock Exchange Group Holdings Limited. Alle Rechte vorbehalten. Der MSCI™ World Index sowie entsprechende Marken sind Eigentum der MSCI Incorporation. Alle Rechte vorbehalten. Der KOSPI™ Index sowie entsprechende Marken sind Eigentum der Korea Exchange Incorporation. Alle Rechte vorbehalten. Der HSI™ Index und der HSCEI™ Index sowie entsprechende Marken sind Eigentum der Hang Seng Data Services Limited.

Alle Rechte vorbehalten.
Unsere Datenschutzhinweise unter www.ubs.com/data-privacy-noticegermany enthalten ausführliche Informationen zur Erhebung, Verarbeitung und Offenlegung Ihrer personenbezogenen Daten durch UBS, ebenso zur Speicherfrist Ihrer personenbezogenen Daten bei UBS sowie die Begründung und personenbezogenen Rechtsgrundlage Daten und für die Informationen Nutzung zu Ihrer unseren Schutzmaßnahmen. Weiterhin finden Sie dort Informationen zu Ihren persönlichen Rechten.

Impressum
Herausgeber: UBS Europe SE,
Bockenheimer Landstraße 2-4, D-60306 Frankfurt am Main
Telefon: +49 (0)69 1369 8989 (keine Anlageberatung)
Telefax: +49-69-1369-8174
E-Mail: invest@ubs.com
Website: www.ubs.com/keyinvest
Gestaltung: Prime Quants GbR, Stephanskirchen
Text: Prime Quants GbR, Stephanskirchen
Erscheinungsweise: börsentäglich
Copyright by UBS AG
Wiedergabe, auch auszugsweise, nur unter Quellenangabe gestattet.

Alle Angaben ohne Gewähr