

# KeyInvest DailyTrader

## DAX An der 100-Tage-Linie

Für den DAX ging es gestern im Tief vorübergehend unter den GD100 zurück.

Rückblick: Am vierten negativen Handelstag in Folge hat der deutsche Leitindex seine Abwärtsbewegung unterhalb der 16.000er-Schwelle fortgesetzt. Dabei waren die Blue Chips bereits zur Eröffnung bei 15.879 mit einem 141 Punkte breiten Abwärts-Gap (Vortagsschluss bei 16.020) in die Sitzung gestartet und wenig später auf das Tageshoch bei 15.808 gefallen. Von dort erholte sich das Aktienbarometer jedoch und erreichte in der Spitze das Tageshoch bei 15.920 Zählern. Zur Schlussglocke notierte der DAX schließlich bei 15.893 Punkten (-0,8%).

Ausblick: Der Endstand unterhalb der 16.000er-Barriere hat die aktuellen Abwärtstendenzen im DAX verstärkt, wengleich der erfolgreiche Test der 100-Tage-Linie zunächst positiv zu werten ist. Das Long-Szenario: Auf der Oberseite müsste der Index jetzt nach oben abfedern und

auf direktem Weg wieder über 15.900 und die 16.000er-Marke steigen. Der Re-Break sollte dabei mit einem Schlusskurs oberhalb des 2021er-August-Tops bei 16.030 (Gap-Close bei 16.020 inklusive) und des GD50 (16.041) bestätigt werden. Im Anschluss wäre Raum für einen Hochlauf bis 16.185/16.209, wobei die zweite Kurslücke aus dieser Woche erst bei 16.240 geschlossen wäre. Danach könnte ein neuerlicher Anstieg über das 2021er-November-Top bei 16.290 und die doppelte Hürde bei 16.332/16.336 folgen. Das Short-Szenario: In der Gegenrichtung richten sich die Blicke auf die 100-Tage-Linie, die aktuell bei 15.847 verläuft. Fallen die Notierungen auf Schlusskursbasis unter die mittelfristige Trendlinie und drehen auch bei 15.800 nicht nach oben, könnte es zu einem Rücksetzer bis in den Bereich des März-Tops bei 15.706 kommen. Darunter würde der Bereich um 15.600 in den Fokus rücken, bevor ein Test des Volumenmaximums (= das Level mit dem meisten Handelsvolumen seit März 2020) bei 15.525/15.500 möglich wäre.

### Long-Produkte DAX

	Turbo OS	Turbo OS
WKN	UK83T8	UL0138
SL/KO/Strike	14.066,38	14.660,02
Hebel	8,60	12,62
Briefkurs	18,49 EUR	12,61 EUR

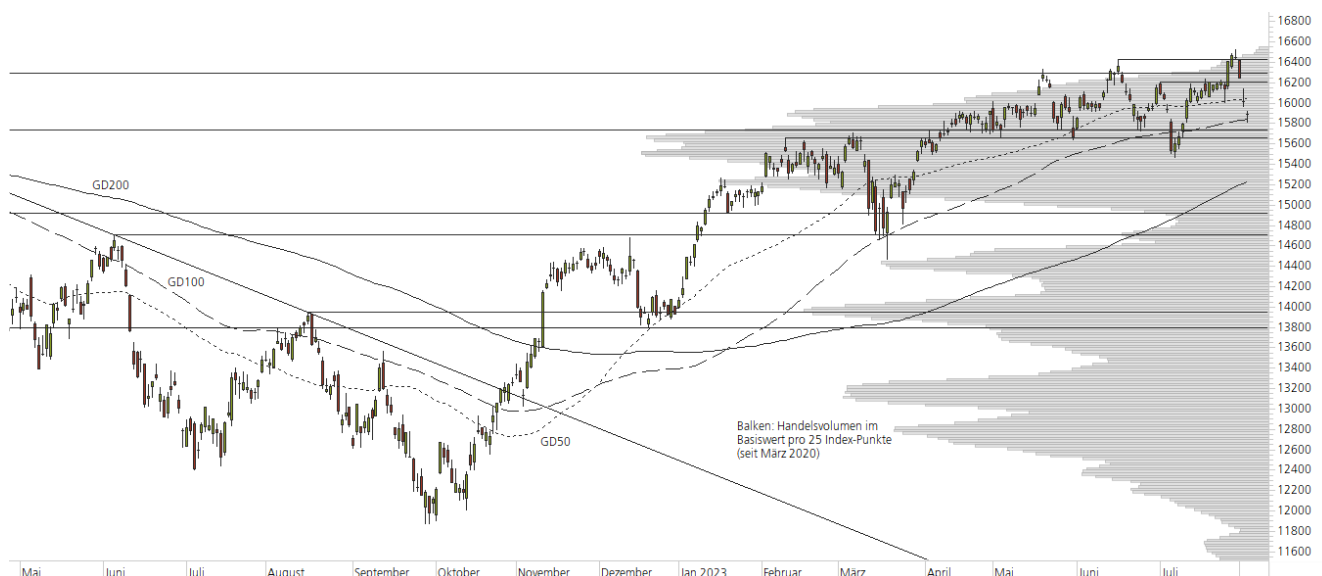
### Short-Produkte DAX

	Turbo OS	Turbo OS
WKN	UL3TUC	UL7GWJ
SL/KO/Strike	17.737,65	17.144,93
Hebel	8,62	12,64
Briefkurs	18,44 EUR	12,57 EUR

Die Produktdokumentation, d.h. der Prospekt und das Basisinformationsblatt (BIB) sowie Informationen zu Chancen und Risiken finden Sie unter: <https://keyinvest-de.ubs.com>

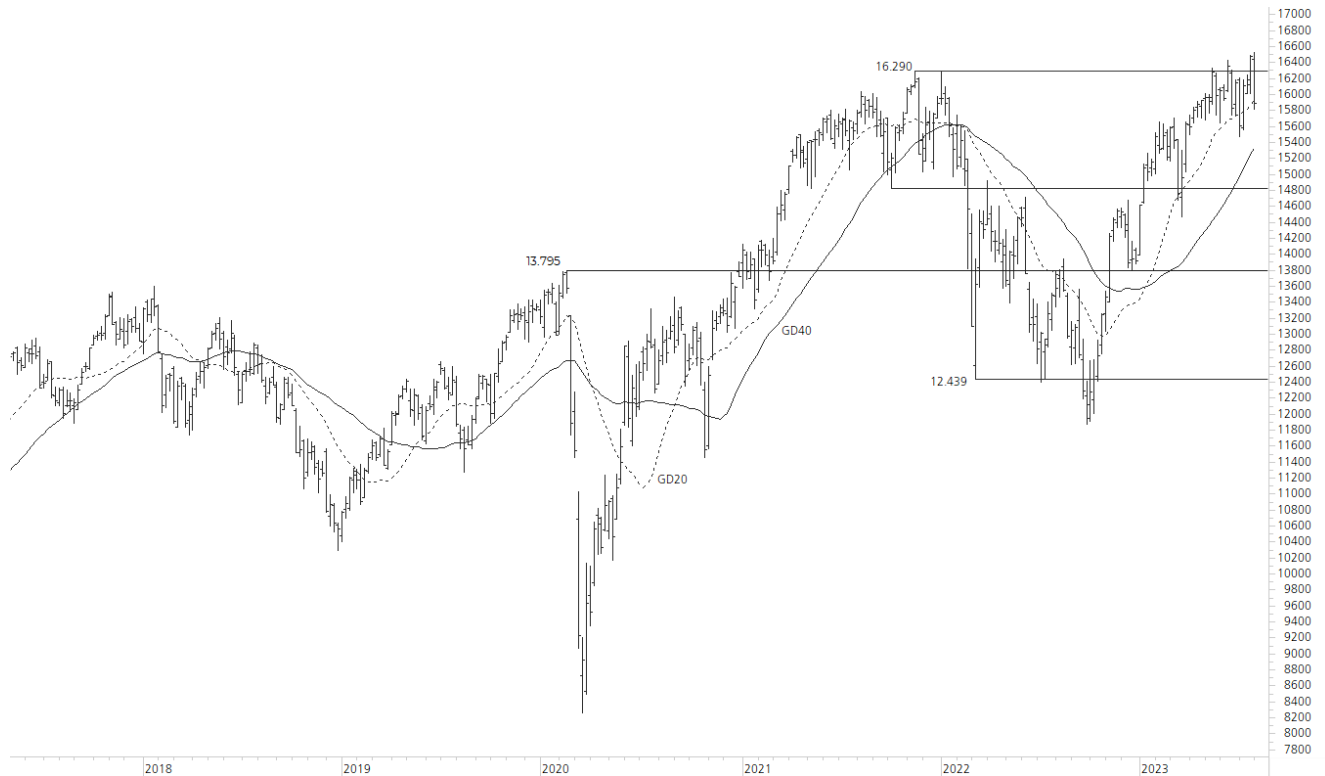
### 1-Jahres-Chart | DAX | Aktueller Kurs: 15.893,38 Punkte

Stand: 04.08.2023, 7:00 Uhr, Quelle: Prime Quants



**5-Jahres-Chart | DAX | Aktueller Kurs: 15.893,38 Punkte**

Stand: 04.08.2023, 7:00 Uhr, Quelle: Prime Quants


**Entwicklung**

	akt. Werte
Tag	-0,79%
5 Tage	-3,12%
20 Tage	2,35%
52 Wochen	16,33%
im August	-3,37%
im Jahr 2023	14,15%

**Hoch- / Tiefpunkte**

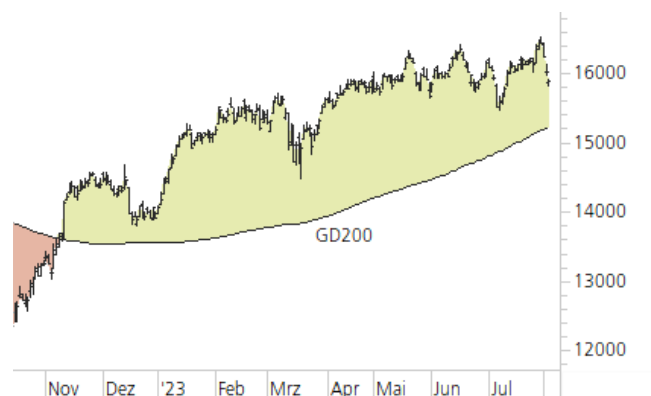
	akt. Werte
52-Wochenhoch	16.528,97
52-Wochenhoch-Abstand	-3,85%
52-Wochtief	11.862,84
52-Wochtief-Abstand	33,98%
Allzeithoch	16.528,97
Allzeithoch-Abstand	-3,85%

**Trend**

	akt. Werte
200-Tage-Linie	15.227,68
Abstand 200-Tage-Linie	4,37%
Status (langfristig)	aufwärts
100-Tage-Linie	15.847,05
Abstand 100-Tage-Linie	0,29%
Status (mittelfristig)	aufwärts
50-Tage-Linie	16.040,66
Abstand 50-Tage-Linie	-0,92%
Status (kurzfristig)	abwärts

**Trend-Chart**

Stand: 04.08.2023, 7:00 Uhr, Quelle: Prime Quants



# KeyInvest DailyTrader

## LVMH Rücksetzer an das Juli-Tief

Die Aktie von LVMH konnte gestern das Tageshoch nicht halten und hat schlussendlich 0,3% auf 811,20 EUR verloren.

Rückblick: Die Papiere von LVMH waren nach Vorlage der Quartalszahlen am 26. Juli per Gap-Down um 5,2% eingebrochen. Zwar konnten sich die Notierungen in den folgenden Handelstagen wieder ein Stück erholen und am Montag in der Spitze bis auf 851,90 EUR steigen, eine vollständige Schließung der Kurslücke aus der Vorwoche gelang jedoch bislang noch nicht. Im Gegenteil: Die Aktie drehte am Dienstag (-2,3%) erneut nach unten ab und fiel gestern sogar zeitweise unter das Juli-Tief zurück. Ausblick: Nach dem Sprint auf das Juli-Hoch am 14. Juli bei 892,70 EUR ist die LVMH-Aktie in eine Korrektur übergegangen, wobei sich in der Preisspanne zwischen

800,00 EUR und 900,00 EUR zuletzt ein volatiler Kursverlauf zeigte. Das Long-Szenario: Um das Chartbild wieder aufzuhehlen, müssten die Notierungen jetzt zurück über das Februar-Hoch bei 830,50 EUR steigen. Gelingt dort der Break (wichtig: per Tagesschluss) würden die 50- und die 100-Tage-Linie bei 840,96 EUR bzw. 847,08 EUR in den Fokus rücken. Darüber müsste anschließend die Kurslücke vom 26. Juli bei 854,00 EUR vollständig geschlossen werden, bevor sich Aufwärtspotenzial in Richtung der Mai-Abwärtstrendgerade und/oder des Juli-Hochs bei 892,70 EUR ergeben könnte. Das Short-Szenario: Auf der Unterseite richten sich die Blicke derweil auf die runde 800er-Marke, die in Kombination mit der viel beachteten 200-Tage-Linie bei 794,20 EUR eine Doppelunterstützung bildet. Sollten die Papiere unter den GD200 zurückfallen, wäre eine Korrektur bis zum März-Tief bei 767,60 EUR möglich. Finden die Notierungen dort keinen Halt, könnte darunter das 2022er-Jahreshoch bei 758,50 EUR auf den Prüfstand gestellt werden.

### Long-Produkte LVMH

	Turbo OS	Turbo OS
WKN	UK2T19	UK8120
SL/KO/Strike	577,07	666,84
Hebel	3,38	5,37
Briefkurs	2,40 EUR	1,50 EUR

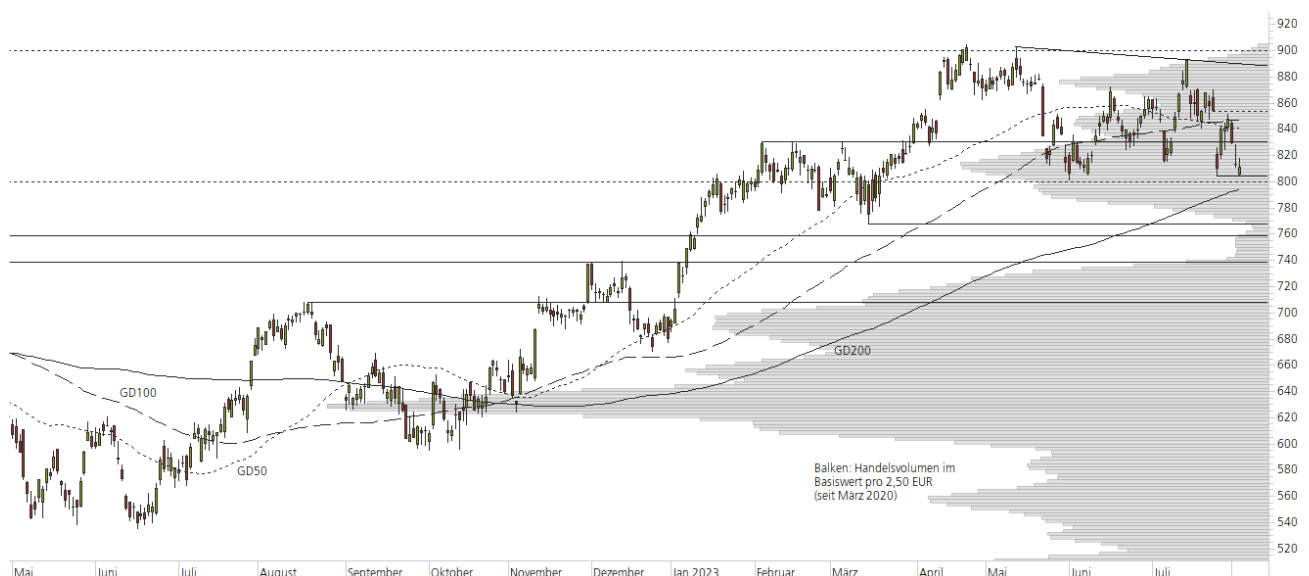
### Short-Produkte LVMH

	Turbo OS	Turbo OS
WKN	UH549R	UL38V4
SL/KO/Strike	1.043,29	960,65
Hebel	3,54	5,50
Briefkurs	2,28 EUR	1,46 EUR

Die Produktdokumentation, d.h. der Prospekt und das Basisinformationsblatt (BIB) sowie Informationen zu Chancen und Risiken finden Sie unter: <https://keyinvest-de.ubs.com>

### 1-Jahres-Chart | LVMH | Aktueller Kurs: 811,20 EUR

Stand: 04.08.2023, 7:00 Uhr, Quelle: Prime Quants



**5-Jahres-Chart | LVMH | Aktueller Kurs: 811,20 EUR**

Stand: 04.08.2023, 7:00 Uhr, Quelle: Prime Quants


**Entwicklung**

	akt. Werte
Tag	-0,28%
5 Tage	-3,46%
20 Tage	-0,59%
52 Wochen	17,06%
im August	-4,35%
im Jahr 2023	19,31%

**Hoch- / Tiefpunkte**

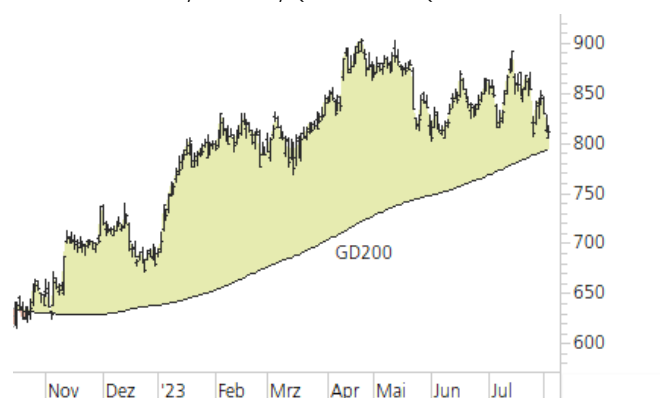
	akt. Werte
52-Wochenhoch	904,60
52-Wochenhoch-Abstand	-10,33%
52-Wochtief	594,70
52-Wochtief-Abstand	36,40%
Allzeithoch	904,60
Allzeithoch-Abstand	-10,33%

**Trend**

	akt. Werte
200-Tage-Linie	794,20
Abstand 200-Tage-Linie	2,14%
Status (langfristig)	aufwärts
100-Tage-Linie	847,08
Abstand 100-Tage-Linie	-4,24%
Status (mittelfristig)	abwärts
50-Tage-Linie	840,96
Abstand 50-Tage-Linie	-3,54%
Status (kurzfristig)	abwärts

**Trend-Chart**

Stand: 04.08.2023, 7:00 Uhr, Quelle: Prime Quants



## Rechtliche Hinweise

Herausgeberin dieser Werbemitteilung ist die UBS Europe SE, Bockenheimer Landstraße 2-4, 60306 Frankfurt am Main ("UBS") eine Tochtergesellschaft von UBS AG.

Die Werbemitteilung unterliegt ausschließlich deutschem Recht. Die Werbemitteilung dient lediglich allgemeinen Zwecken und stellt keineswegs eine Aufforderung zum Kauf oder Verkauf von Wertpapieren, Derivaten oder Finanzdienstleistungen dar. Sie berücksichtigt weder spezielle Anlageziele noch die finanzielle Situation oder besondere Bedürfnisse des Empfängers und ersetzt keine eingehende Beratung mit weiteren zeitnahen Informationen. UBS erteilt keine Steuerberatung. Wir raten Ihnen, vor einer möglichen Investition Ihren Anlage-, Steuer- oder Rechtsberater bezüglich möglicher – einschließlich steuertechnischer Auswirkungen einer Investition zu konsultieren. Bitte berücksichtigen Sie, dass die Emittentin und oder eine andere Konzerngesellschaft der UBS AG (oder Mitarbeiter derselben) jederzeit Finanzinstrumente, die in diesem Dokument erwähnt sind, einschließlich Derivate auf solche Finanzinstrumente kaufen oder verkaufen können. Außerdem können sie als Auftraggeber beziehungsweise Mandatsträger auftreten oder für die Emittentin bzw. mit ihm verbundene Unternehmen Beratungs- oder andere Dienstleistungen erbringen.

Die vorliegende Werbemitteilung genügt nicht allen gesetzlichen Anforderungen zur Gewährleistung der Unvoreingenommenheit von Finanzanalysen und unterliegt nicht einem Verbot des Handels vor der Veröffentlichung von Finanzanalysen. Frühere Wertentwicklungen, Simulationen oder Prognosen sind keine verlässlichen Indikatoren für die zukünftige Wertentwicklung. Die Werbemitteilung und die darin enthaltenen Informationen sind ausschließlich für Personen mit Domizil Deutschland, Luxemburg oder Österreich gedacht. Sie dürfen unter keinen Umständen in Rechtsordnungen verbreitet werden, in denen eine solche Verbreitung gegen geltende Gesetze oder Regulierungen verstößt. Sie dürfen insbesondere nicht in den USA und/oder an US-Personen oder in Rechtsordnungen verteilt werden, in denen der Vertrieb durch uns eingeschränkt ist.

Die in dieser Werbemitteilung verwendeten Informationen beruhen auf Quellen, die UBS für verlässlich hält. Eine Gewähr für deren Richtigkeit und Vollständigkeit kann UBS jedoch nicht übernehmen. UBS übernimmt keinerlei Haftung für die Verwendung dieser Werbemitteilung oder deren Inhalt. Die darin enthaltenen produktspezifischen Informationen basieren auf Angaben, die dem Wertpapierprospekt entnommen sind. Rechtlich maßgeblich ist jedoch nur der Wertpapierprospekt, der bei Interesse bei UBS Europe SE, Postfach 102042, 60020 Frankfurt am Main, angefordert werden kann.

Die vorliegende Werbemitteilung sollte daher nur in Verbindung mit diesem gelesen werden. Weitere Informationen sind auf Anfrage erhältlich. Ohne Genehmigung von UBS darf die vorliegende Werbemitteilung – einschließlich aller ihrer Teile – weder vervielfältigt noch verteilt werden. UBS untersagt ausdrücklich die Weiterleitung der vorliegenden Werbemitteilung – sei es über das Internet oder anderweitig – und übernimmt keine Haftung für diesbezügliche Handlungen Dritter.

Diese Werbemitteilung enthält Inhalte Dritter und Links zu Webseiten Dritter. Diese Inhalte und Links dienen ausschließlich der Benutzerfreundlichkeit und Information. UBS besitzt keine Kontrolle über die Inhalte oder Webseiten Dritter, übernimmt keinerlei Verantwortung oder Gewähr für diese Inhalte oder Webseiten und macht diesbezüglich keinerlei Zusicherungen. Dies schließt unter anderem die Richtigkeit, den Inhalt, die Qualität oder die Aktualität dieser Webseiten ein.

**Warnhinweis:** Sie sind im Begriff, ein Produkt zu erwerben, das nicht einfach ist und schwer zu verstehen sein kann. Die vorstehenden Informationen dienen ausschließlich Informations- und Marketingzwecken und stellen weder ein Angebot noch eine Aufforderung zur Abgabe eines Angebots zum Kauf oder Verkauf von bestimmten Produkten dar. Es ist zu beachten, dass die Billigung des Wertpapierprospekts von einer zuständigen Behörde nicht als Befürwortung des entsprechenden Produktes zu verstehen ist. Den potenziellen Anleger wird daher empfohlen den entsprechenden Wertpapierprospekt und die relevanten endgültigen Bedingungen zu lesen, bevor eine Anlageentscheidung getroffen wird, um die potenziellen Risiken und Chancen der Entscheidung, in das Produkt zu investieren, vollends zu verstehen.

**Hinweis zu Renditeangaben:** Tatsächliche Kosten wie z.B. Gebühren, Provisionen und andere Entgelte, die nicht bei der Emittentin oder Anbieterin anfallen, sind hier nicht berücksichtigt und wirken sich negativ auf die Rendite aus. Beispiel: Bei einer Anlagesumme von z.B. 1.000 EUR sind beispielhaft angenommene Gesamtkosten in Höhe von 1,2% zu berücksichtigen (Verwahrung und Verwaltung, z.B. 0,20%, inkl. MwSt., sowie einmalige Transaktionsentgelte, z.B. 1,0% für Kauf und Verkauf des Produktes). Die Bruttowertentwicklung der Anlagesumme verringert sich durch diese Kosten mit den beispielhaft angenommenen Sätzen bei beispielhaft unterstellter Laufzeit und/oder Haltedauer des Produktes. Bei 1 jähriger Laufzeit und/oder Haltedauer verringert sich die Bruttowertentwicklung um 1,2% p.a., bei 5 jähriger Laufzeit und/oder Haltedauer um 0,24% p.a. Die tatsächliche Laufzeit und/oder Haltedauer kann je nach Produkt und/oder Anlagehorizont des Investors variieren. Die tatsächlich allgemein gültigen bzw. individuell vereinbarten Kosten ergeben sich aus dem Preis- und Leistungsverzeichnis bzw. der individuellen Vereinbarung mit Ihrer Bank/ Ihre(m/s) Broker(s) und ändern das beispielhaft aufgeführte Ergebnis. Bitte erkundigen Sie sich vor einer Transaktion bei Ihrer Bank/Ihrem Broker über die tatsächlich anfallenden Kosten.

**Melden Sie sich hier für den Newsletter an:**  
[www.ubs.com/dailytrader](http://www.ubs.com/dailytrader)

**Hotline:**  
0800-800 0404 (keine Anlageberatung)

**Telefon:**  
+49 (0) 69-1369 8989

**Fax:**  
+49 (0) 69-1369 8174

**E-mail:**  
[invest@ubs.com](mailto:invest@ubs.com)

**Website:**  
[www.ubs.com/keyinvest](http://www.ubs.com/keyinvest)

UBS Europe SE ist eine Aktiengesellschaft deutschen Rechts mit Sitz in Frankfurt am Main. Sie ist im Handelsregister des Amtsgerichts Frankfurt unter der Nummer HRB 107046 eingetragen. Die zuständige Aufsichtsbehörde ist die Europäische Zentralbank (EZB), (Sonnemannstraße 22, D-60314 Frankfurt am Main), sowie hinsichtlich der Erbringung von Finanzdienstleistungen die Bundesanstalt für Finanzdienstleistungsaufsicht (Marie-Curie-Straße 24-28, D60439 Frankfurt am Main). Vorsitzender des Aufsichtsrats: Reto Francioni. Dem Vorstand gehören an: Tobias Vogel (Vorstandsvorsitzender), Heinrich Baer, Dr. Denise Bauer-Weiler, Pierre Chavenon, Georgia Paphiti.

<https://www.ubs.com/global/de/legal/country/germany.html>

@ UBS 1998-2023. Das Schlüsselsymbol und UBS gehören zu den eingetragenen und nicht eingetragenen Markenzeichen von UBS. Alle Rechte vorbehalten.

[Information zu UBS | Nutzungsbedingungen](#)  
[Datenschutzerklärung](#) | [Betrügerische E-Mail melden](#)

Der SMI™ Index, der SMIM™ Index und der SLI™ Index sowie entsprechende Marken sind Eigentum der SIX Swiss Exchange AG. Alle Rechte vorbehalten. Der DAX™ Index, der MDAX™ Index und der TecDAX™ Index sowie entsprechende Marken sind Eigentum der Deutsche Börse AG. Alle Rechte vorbehalten. Der S&P 500™ Index und der S&P™ BRIC 40 Index sowie entsprechende Marken sind Eigentum der Standard & Poor's Financial Services LLC. Alle Rechte vorbehalten.

Der Euro STOXX 50™ Index und der STOXX 50™ Index sowie entsprechende Marken sind Eigentum der Stoxx AG. Alle Rechte vorbehalten. Der NIKKEI 225™ Index sowie entsprechende Marken sind Eigentum der Nihon Keizai Shimbun Incorporation. Alle Rechte vorbehalten. Der CMCI™ Composite Index sowie entsprechende Marken sind Eigentum der UBS AG. Alle Rechte vorbehalten. Der FTSE™ Index sowie entsprechende Marken sind Eigentum der London Stock Exchange Group Holdings Limited. Alle Rechte vorbehalten. Der MSCI™ World Index sowie entsprechende Marken sind Eigentum der MSCI Incorporation. Alle Rechte vorbehalten. Der KOSPI™ Index sowie entsprechende Marken sind Eigentum der Korea Exchange Incorporation. Alle Rechte vorbehalten. Der HSI™ Index und der HSCEI™ Index sowie entsprechende Marken sind Eigentum der Hang Seng Data Services Limited.

Alle Rechte vorbehalten.

Unsere Datenschutzhinweise unter [www.ubs.com/data-privacy-noticegermany](http://www.ubs.com/data-privacy-noticegermany) enthalten ausführliche Informationen zur Erhebung, Verarbeitung und Offenlegung Ihrer personenbezogenen Daten durch UBS, ebenso zur Speicherfrist Ihrer personenbezogenen Daten bei UBS sowie die Begründung und personenbezogenen Rechtsgrundlage Daten und für die Informationen Nutzung zu Ihrer unseren Schutzmaßnahmen. Weiterhin finden Sie dort Informationen zu Ihren persönlichen Rechten.

### Impressum

Herausgeber: UBS Europe SE,  
Bockenheimer Landstraße 2-4, D-60306 Frankfurt am Main  
Telefon: +49 (0)69 1369 8989 (keine Anlageberatung)  
Telefax: +49-69-1369-8174  
E-Mail: [invest@ubs.com](mailto:invest@ubs.com)  
Website: [www.ubs.com/keyinvest](http://www.ubs.com/keyinvest)  
Gestaltung: Prime Quants GbR, Stephanskirchen  
Text: Prime Quants GbR, Stephanskirchen  
Erscheinungsweise: börsentäglich  
Copyright by UBS AG  
Wiedergabe, auch auszugsweise, nur unter Quellenangabe gestattet.

Alle Angaben ohne Gewähr