

KeyInvest DailyTrader

DAX Stabilisierung zur Wochenmitte

Für den DAX ging es zur Wochenmitte um 0,1% auf 15.789 Punkte nach oben.

Rückblick: Nachdem der deutsche Leitindex am Dienstag auf das neue August-Tief bei 15.703 gefallen war und damit das März-Top zum zweiten Mal binnen weniger Sitzungen auf die Probe gestellt hatte, konnten sich die Blue Chips gestern an der 15.800er-Schwelle stabilisieren. Dabei starteten die Kurse bei 15.737 zunächst mit Verlusten in den Handel (Vortagsschluss bei 15.767) und fielen auf das frühe Tagestief bei 15.725 zurück. In der Folge gelang jedoch eine kleine Aufwärtsreaktion, die bis zum Tageshoch bei 15.815 führte.

Ausblick: Durch den Endstand bei 15.789 (+0,1%) hat sich DAX in der zuletzt kursbestimmenden Seitwärtsrange gehalten. Das Long-Szenario: Um eine tatsächliche Erholung anzustoßen, sollten die Blue Chips zunächst auf Schlusskursbasis über den Bremsbereich bei 15.800/15.803

steigen. Gelingt der Break, könnte sich ein Hochlauf an die 15.900er-Marke anschließen, die zusammen mit dem GD100 bei 15.923 eine Hürde bildet. Darüber hätten die Kurse Platz bis an die 16.000er-Marke, wobei ein Ausbruch über die runde Tausender-Schwelle mit weiteren Kursanstiegen – zu nennen sind hier das 2021er-August-Top bei 16.030, der GD50 und das Vorwochenhoch bei 16.060 als charttechnisch relevante Kursmarken – bestätigt werden müsste. Das Short-Szenario: Schaltet der DAX hingegen wieder in den Rückwärtsgang, müsste weiterhin auf das März-Top (15.706) bzw. das neue Monatstief bei 15.703 geachtet werden. Ein Tagesschluss unterhalb dieser Haltelinie dürfte einen Rückfall an die Auffangzone rund um 15.600 begünstigen. Drehen die Notierungen dort nicht nach oben, könnte ein Test des Volumenmaximums (= das Level mit dem meisten Handelsvolumen seit März 2020) zwischen 15.550 und 15.525 nicht mehr ausgeschlossen werden. Darunter würde der GD200 (aktuell bei 15.349) in den Fokus rücken.

Long-Produkte DAX

	Turbo OS	Turbo OS
WKN	UK8R0Y	UK9JEA
SL/KO/Strike	13.835,84	14.472,57
Hebel	8,29	12,42
Briefkurs	18,98 EUR	12,66 EUR

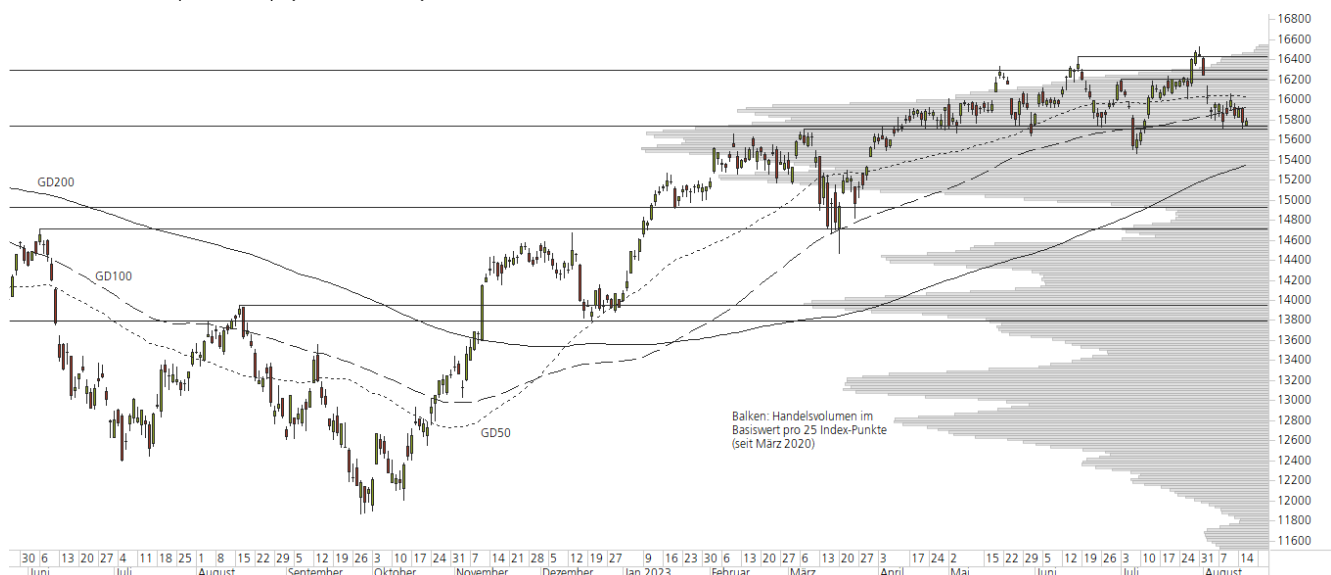
Short-Produkte DAX

	Turbo OS	Turbo OS
WKN	UH1QV5	UL4U6T
SL/KO/Strike	17.556,11	16.958,42
Hebel	8,53	12,55
Briefkurs	18,40 EUR	12,52 EUR

Die Produktdokumentation, d.h. der Prospekt und das Basisinformationsblatt (BIB) sowie Informationen zu Chancen und Risiken finden Sie unter: <https://keyinvest-de.ubs.com>

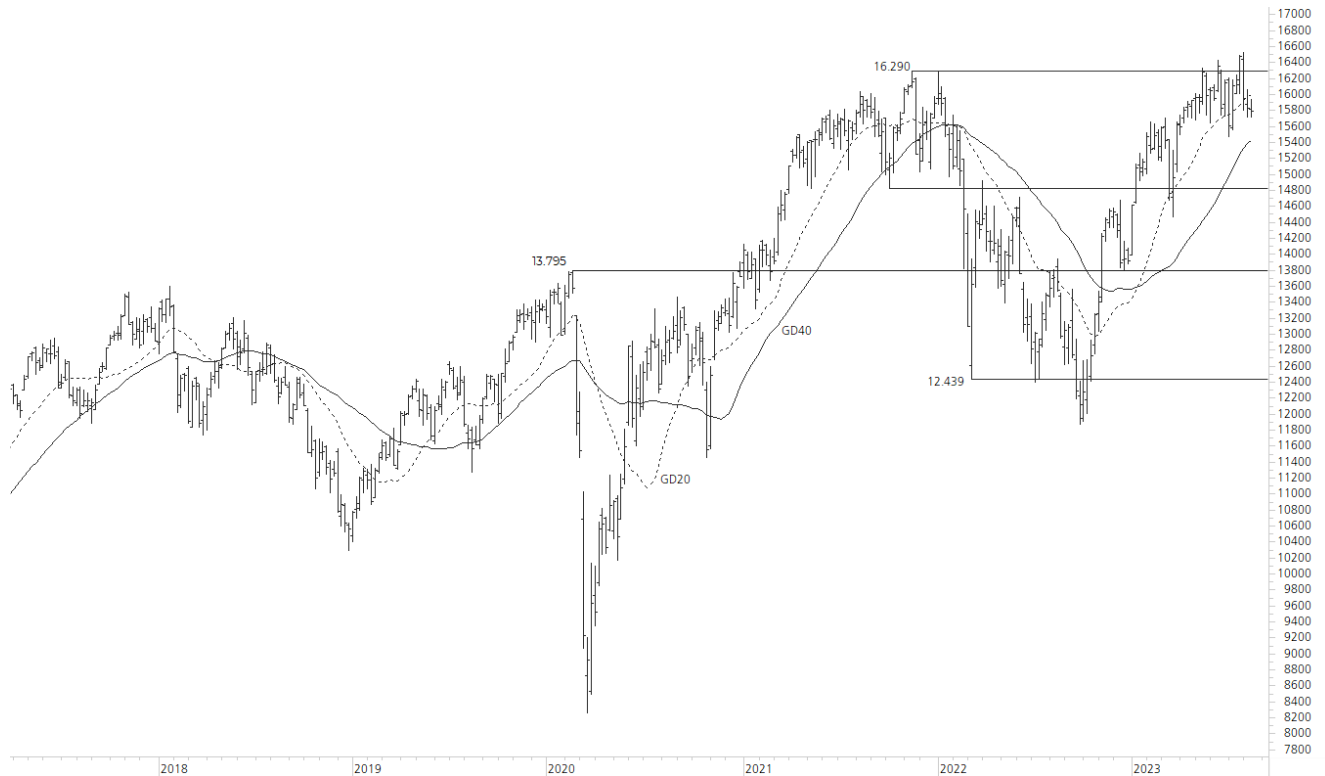
1-Jahres-Chart | DAX | Aktueller Kurs: 15.789,45 Punkte

Stand: 17.08.2023, 7:00 Uhr, Quelle: Prime Quants



5-Jahres-Chart | DAX | Aktueller Kurs: 15.789,45 Punkte

Stand: 17.08.2023, 7:00 Uhr, Quelle: Prime Quants


Entwicklung

	akt. Werte
Tag	0,14%
5 Tage	-0,40%
20 Tage	-1,98%
52 Wochen	15,87%
im August	-4,00%
im Jahr 2023	13,40%

Hoch- / Tiefpunkte

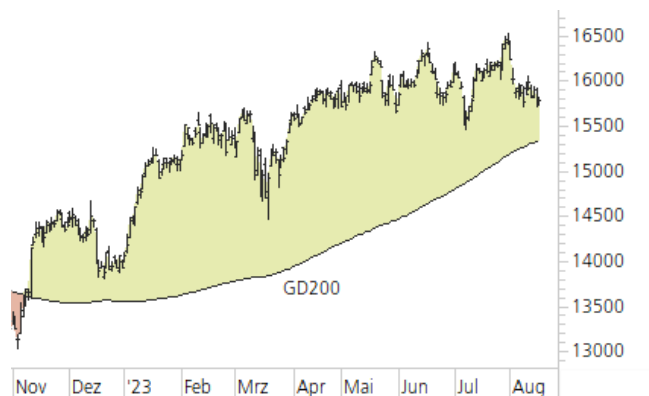
	akt. Werte
52-Wochenhoch	16.528,97
52-Wochenhoch-Abstand	-4,47%
52-Wochentief	11.862,84
52-Wochentief-Abstand	33,10%
Allzeithoch	16.528,97
Allzeithoch-Abstand	-4,47%

Trend

	akt. Werte
200-Tage-Linie	15.348,71
Abstand 200-Tage-Linie	2,87%
Status (langfristig)	aufwärts
100-Tage-Linie	15.923,09
Abstand 100-Tage-Linie	-0,84%
Status (mittelfristig)	abwärts
50-Tage-Linie	16.030,42
Abstand 50-Tage-Linie	-1,50%
Status (kurzfristig)	abwärts

Trend-Chart

Stand: 17.08.2023, 7:00 Uhr, Quelle: Prime Quants



KeyInvest DailyTrader

Mercedes-Benz Group Unter dem GD200

Die Papiere von Mercedes-Benz Group drehten gestern nach einem neuen Drei-Monatstief schlussendlich leicht ins Plus.

Rückblick: Nachdem die Aktie von Mercedes-Benz Group zum Wochenanfang bereits unter die viel beachtete 200-Tage-Linie gefallen war und am Dienstag ein weiteres Prozent abgegeben hatte, hielt der Abwärtsdruck auch am Mittwoch zunächst an. Dabei rutschten die Papiere in den ersten Handelsminuten auf den tiefsten Stand seit dem 17. Mai ab, bevor es zu einer Gegenreaktion kam. Zum Xetra-Schluss stand jedoch nur ein kleines Plus von 0,2% auf 68,28 EUR zu Buche.

Ausblick: Mit dem gestrigen Schlusskurs bei 68,28 EUR hat die Aktie von Mercedes-Benz Group die untere Begrenzung des Juni-Abwärtstrendkanals vorerst als Unterstützung behauptet. Das Long-Szenario: Um die laufende Korrektur zu stoppen, sollten die Kurse jetzt mindestens zurück über

das Juni-Top aus dem Vorjahr bei 68,42 EUR und die 200-Tage-Linie bei 69,15 EUR steigen. Gelingt dort der Re-Break, hätten die Notierungen – über die 70er-Marke hinweg – Platz bis zum GD100 im Bereich von 71,00 EUR. Oberhalb des mittelfristigen Durchschnitts müssten schließlich der GD50 (aktuell bei 72,19 EUR) und der doppelte Widerstand aus der oberen Begrenzung des Abwärtstrendkanals und dem März-Zwischenhoch bei 72,77 EUR überboten werden. Das Short-Szenario: In der Gegenrichtung steht nun die untere Begrenzung des Juni-Abwärtstrendkanals im Fokus, die mit dem gestrigen Tagestief bei 67,84 EUR bereits auf den Prüfstand gestellt wurde. Sollten die Kurse unter diesen charttechnischen Halt fallen, könnte es zu einer Fortsetzung der Korrektur bis zum November-Top bei 65,83 EUR kommen. Darunter müsste anschließend ein Test des Mai-Tiefs bei 64,51 EUR oder des Volumenmaximums (= das Level mit dem meisten Handelsvolumen seit März 2020) unterhalb von 64,00 EUR einkalkuliert werden.

Long-Produkte Mercedes-Benz Group

	Turbo OS	Turbo OS
WKN	UH4YHC	UK8RMF
SL/KO/Strike	47,42	56,20
Hebel	3,25	5,60
Briefkurs	2,09 EUR	1,21 EUR

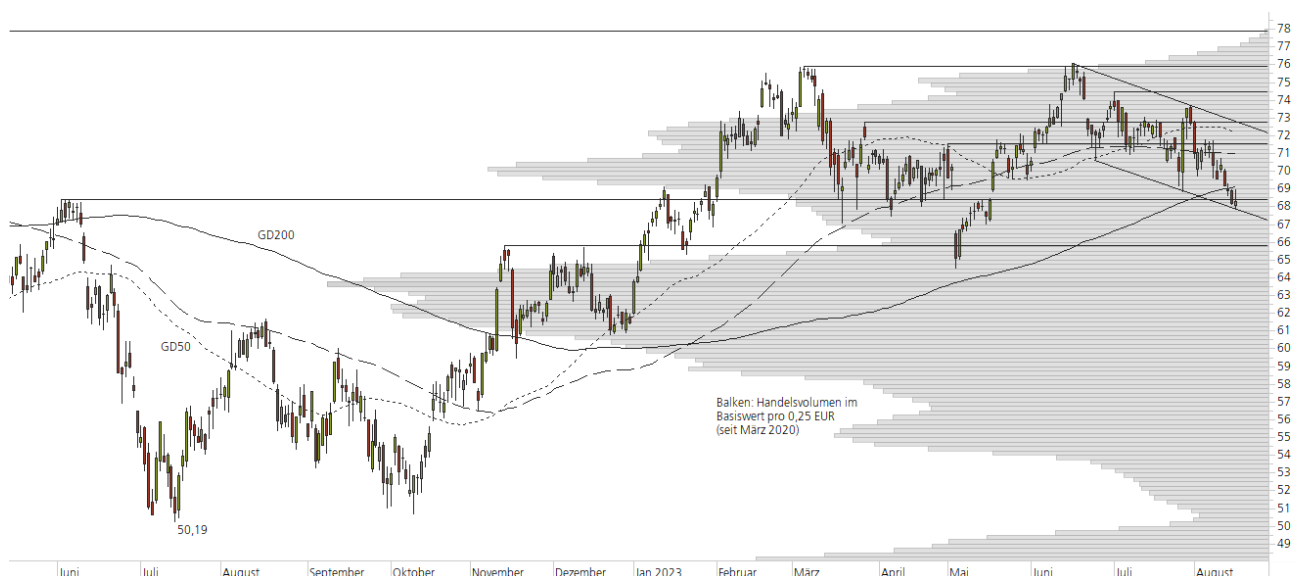
Short-Produkte Mercedes-Benz Group

	Turbo OS	Turbo OS
WKN	UL6K5E	UL01UL
SL/KO/Strike	88,61	80,07
Hebel	3,26	5,52
Briefkurs	2,08 EUR	1,22 EUR

Die Produktdokumentation, d.h. der Prospekt und das Basisinformationsblatt (BIB) sowie Informationen zu Chancen und Risiken finden Sie unter: <https://keyinvest-de.ubs.com>

1-Jahres-Chart | Mercedes-Benz Group | Aktueller Kurs: 68,28 EUR

Stand: 17.08.2023, 7:00 Uhr, Quelle: Prime Quants



5-Jahres-Chart | Mercedes-Benz Group | Aktueller Kurs: 68,28 EUR

Stand: 17.08.2023, 7:00 Uhr, Quelle: Prime Quants


Entwicklung

	akt. Werte
Tag	0,22%
5 Tage	-1,76%
20 Tage	-5,02%
52 Wochen	13,63%
im August	-6,00%
im Jahr 2023	11,21%

Hoch- / Tiefpunkte

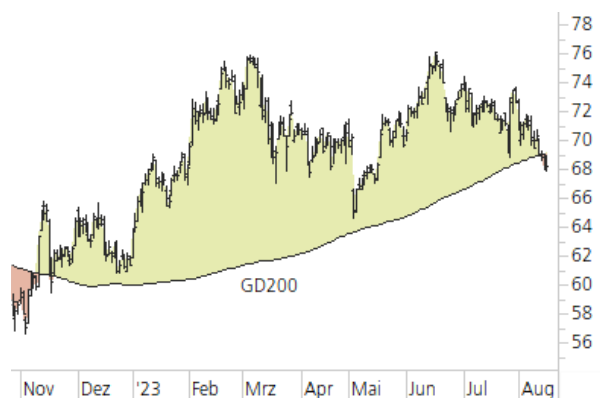
	akt. Werte
52-Wochenhoch	76,10
52-Wochenhoch-Abstand	-10,28%
52-Wochtief	50,65
52-Wochtief-Abstand	34,81%
Allzeithoch	81,30
Allzeithoch-Abstand	-16,01%

Trend

	akt. Werte
200-Tage-Linie	69,15
Abstand 200-Tage-Linie	-1,25%
Status (langfristig)	abwärts
100-Tage-Linie	70,98
Abstand 100-Tage-Linie	-3,80%
Status (mittelfristig)	abwärts
50-Tage-Linie	72,19
Abstand 50-Tage-Linie	-5,41%
Status (kurzfristig)	abwärts

Trend-Chart

Stand: 17.08.2023, 7:00 Uhr, Quelle: Prime Quants



Rechtliche Hinweise

Herausgeberin dieser Werbemitteilung ist die UBS Europe SE, Bockenheimer Landstraße 2-4, 60306 Frankfurt am Main ("UBS") eine Tochtergesellschaft von UBS AG.

Die Werbemitteilung unterliegt ausschließlich deutschem Recht. Die Werbemitteilung dient lediglich allgemeinen Zwecken und stellt keineswegs eine Aufforderung zum Kauf oder Verkauf von Wertpapieren, Derivaten oder Finanzdienstleistungen dar. Sie berücksichtigt weder spezielle Anlageziele noch die finanzielle Situation oder besondere Bedürfnisse des Empfängers und ersetzt keine eingehende Beratung mit weiteren zeitnahen Informationen. UBS erteilt keine Steuerberatung. Wir raten Ihnen, vor einer möglichen Investition Ihren Anlage-, Steuer- oder Rechtsberater bezüglich möglicher – einschließlich steuertechnischer Auswirkungen einer Investition zu konsultieren. Bitte berücksichtigen Sie, dass die Emittentin und oder eine andere Konzerngesellschaft der UBS AG (oder Mitarbeiter derselben) jederzeit Finanzinstrumente, die in diesem Dokument erwähnt sind, einschließlich Derivate auf solche Finanzinstrumente kaufen oder verkaufen können. Außerdem können sie als Auftraggeber beziehungsweise Mandatsträger auftreten oder für die Emittentin bzw. mit ihm verbundene Unternehmen Beratungs- oder andere Dienstleistungen erbringen.

Die vorliegende Werbemitteilung genügt nicht allen gesetzlichen Anforderungen zur Gewährleistung der Unvoreingenommenheit von Finanzanalysen und unterliegt nicht einem Verbot des Handels vor der Veröffentlichung von Finanzanalysen. Frühere Wertentwicklungen, Simulationen oder Prognosen sind keine verlässlichen Indikatoren für die zukünftige Wertentwicklung. Die Werbemitteilung und die darin enthaltenen Informationen sind ausschließlich für Personen mit Domizil Deutschland, Luxemburg oder Österreich gedacht. Sie dürfen unter keinen Umständen in Rechtsordnungen verbreitet werden, in denen eine solche Verbreitung gegen geltende Gesetze oder Regulierungen verstößt. Sie dürfen insbesondere nicht in den USA und/oder an US-Personen oder in Rechtsordnungen verteilt werden, in denen der Vertrieb durch uns eingeschränkt ist.

Die in dieser Werbemitteilung verwendeten Informationen beruhen auf Quellen, die UBS für verlässlich hält. Eine Gewähr für deren Richtigkeit und Vollständigkeit kann UBS jedoch nicht übernehmen. UBS übernimmt keinerlei Haftung für die Verwendung dieser Werbemitteilung oder deren Inhalt. Die darin enthaltenen produktspezifischen Informationen basieren auf Angaben, die dem Wertpapierprospekt entnommen sind. Rechtlich maßgeblich ist jedoch nur der Wertpapierprospekt, der bei Interesse bei UBS Europe SE, Postfach 102042, 60020 Frankfurt am Main, angefordert werden kann.

Die vorliegende Werbemitteilung sollte daher nur in Verbindung mit diesem gelesen werden. Weitere Informationen sind auf Anfrage erhältlich. Ohne Genehmigung von UBS darf die vorliegende Werbemitteilung – einschließlich aller ihrer Teile – weder vervielfältigt noch verteilt werden. UBS untersagt ausdrücklich die Weiterleitung der vorliegenden Werbemitteilung – sei es über das Internet oder anderweitig – und übernimmt keine Haftung für diesbezügliche Handlungen Dritter.

Diese Werbemitteilung enthält Inhalte Dritter und Links zu Webseiten Dritter. Diese Inhalte und Links dienen ausschließlich der Benutzerfreundlichkeit und Information. UBS besitzt keine Kontrolle über die Inhalte oder Webseiten Dritter, übernimmt keinerlei Verantwortung oder Gewähr für diese Inhalte oder Webseiten und macht diesbezüglich keinerlei Zusicherungen. Dies schließt unter anderem die Richtigkeit, den Inhalt, die Qualität oder die Aktualität dieser Webseiten ein.

Warnhinweis: Sie sind im Begriff, ein Produkt zu erwerben, das nicht einfach ist und schwer zu verstehen sein kann. Die vorstehenden Informationen dienen ausschließlich Informations- und Marketingzwecken und stellen weder ein Angebot noch eine Aufforderung zur Abgabe eines Angebots zum Kauf oder Verkauf von bestimmten Produkten dar. Es ist zu beachten, dass die Billigung des Wertpapierprospekts von einer zuständigen Behörde nicht als Befürwortung des entsprechenden Produktes zu verstehen ist. Den potenziellen Anleger wird daher empfohlen den entsprechenden Wertpapierprospekt und die relevanten endgültigen Bedingungen zu lesen, bevor eine Anlageentscheidung getroffen wird, um die potenziellen Risiken und Chancen der Entscheidung, in das Produkt zu investieren, vollends zu verstehen.

Hinweis zu Renditeangaben: Tatsächliche Kosten wie z.B. Gebühren, Provisionen und andere Entgelte, die nicht bei der Emittentin oder Anbieterin anfallen, sind hier nicht berücksichtigt und wirken sich negativ auf die Rendite aus. Beispiel: Bei einer Anlagesumme von z.B. 1.000 EUR sind beispielhaft angenommene Gesamtkosten in Höhe von 1,2% zu berücksichtigen (Verwahrung und Verwaltung, z.B. 0,20%, inkl. MwSt., sowie einmalige Transaktionsentgelte, z.B. 1,0% für Kauf und Verkauf des Produktes). Die Bruttowertentwicklung der Anlagesumme verringert sich durch diese Kosten mit den beispielhaft angenommenen Sätzen bei beispielhaft unterstellter Laufzeit und/oder Haltedauer des Produktes. Bei 1 jähriger Laufzeit und/oder Haltedauer verringert sich die Bruttowertentwicklung um 1,2% p.a., bei 5 jähriger Laufzeit und/oder Haltedauer um 0,24% p.a. Die tatsächliche Laufzeit und/oder Haltedauer kann je nach Produkt und/oder Anlagehorizont des Investors variieren. Die tatsächlich allgemein gültigen bzw. individuell vereinbarten Kosten ergeben sich aus dem Preis- und Leistungsverzeichnis bzw. der individuellen Vereinbarung mit Ihrer Bank/ Ihre(m/s) Broker(s) und ändern das beispielhaft aufgeführte Ergebnis. Bitte erkundigen Sie sich vor einer Transaktion bei Ihrer Bank/Ihrem Broker über die tatsächlich anfallenden Kosten.

Melden Sie sich hier für den Newsletter an:
www.ubs.com/dailytrader

Hotline:
0800-800 0404 (keine Anlageberatung)

Telefon:
+49 (0) 69-1369 8989

Fax:
+49 (0) 69-1369 8174

E-mail:
invest@ubs.com

Website:
www.ubs.com/keyinvest

UBS Europe SE ist eine Aktiengesellschaft deutschen Rechts mit Sitz in Frankfurt am Main. Sie ist im Handelsregister des Amtsgerichts Frankfurt unter der Nummer HRB 107046 eingetragen. Die zuständige Aufsichtsbehörde ist die Europäische Zentralbank (EZB), (Sonnenmannstraße 22, D-60314 Frankfurt am Main), sowie hinsichtlich der Erbringung von Finanzdienstleistungen die Bundesanstalt für Finanzdienstleistungsaufsicht (Marie-Curie-Straße 24-28, D60439 Frankfurt am Main). Vorsitzender des Aufsichtsrats: Reto Francioni. Dem Vorstand gehören an: Tobias Vogel (Vorstandsvorsitzender), Heinrich Baer, Dr. Denise Bauer-Weiler, Pierre Chavenon, Georgia Paphiti.

<https://www.ubs.com/global/de/legal/country/germany.html>

@ UBS 1998-2023. Das Schlüsselssymbol und UBS gehören zu den eingetragenen und nicht eingetragenen Markenzeichen von UBS. Alle Rechte vorbehalten.

[Information zu UBS | Nutzungsbedingungen](#)
[Datenschutzerklärung](#) | [Betrügerische E-Mail melden](#)

Der SMI™ Index, der SMIM™ Index und der SLI™ Index sowie entsprechende Marken sind Eigentum der SIX Swiss Exchange AG. Alle Rechte vorbehalten. Der DAX™ Index, der MDAX™ Index und der TecDAX™ Index sowie entsprechende Marken sind Eigentum der Deutsche Börse AG. Alle Rechte vorbehalten. Der S&P 500™ Index und der S&P™ BRIC 40 Index sowie entsprechende Marken sind Eigentum der Standard & Poor's Financial Services LLC. Alle Rechte vorbehalten.

Der Euro STOXX 50™ Index und der STOXX 50™ Index sowie entsprechende Marken sind Eigentum der Stoxx AG. Alle Rechte vorbehalten. Der NIKKEI 225™ Index sowie entsprechende Marken sind Eigentum der Nihon Keizai Shimbun Incorporation. Alle Rechte vorbehalten. Der CMCI™ Composite Index sowie entsprechende Marken sind Eigentum der UBS AG. Alle Rechte vorbehalten. Der FTSE™ Index sowie entsprechende Marken sind Eigentum der London Stock Exchange Group Holdings Limited. Alle Rechte vorbehalten. Der MSCI™ World Index sowie entsprechende Marken sind Eigentum der MSCI Incorporation. Alle Rechte vorbehalten. Der KOSPI™ Index sowie entsprechende Marken sind Eigentum der Korea Exchange Incorporation. Alle Rechte vorbehalten. Der HSI™ Index und der HSCEI™ Index sowie entsprechende Marken sind Eigentum der Hang Seng Data Services Limited.

Alle Rechte vorbehalten.

Unsere Datenschutzhinweise unter www.ubs.com/data-privacy-noticegermany enthalten ausführliche Informationen zur Erhebung, Verarbeitung und Offenlegung Ihrer personenbezogenen Daten durch UBS, ebenso zur Speicherfrist Ihrer personenbezogenen Daten bei UBS sowie die Begründung und personenbezogenen Rechtsgrundlage Daten und für die Informationen Nutzung zu Ihrer unseren Schutzmaßnahmen. Weiterhin finden Sie dort Informationen zu Ihren persönlichen Rechten.

Impressum

Herausgeber: UBS Europe SE,
Bockenheimer Landstraße 2-4, D-60306 Frankfurt am Main
Telefon: +49 (0)69 1369 8989 (keine Anlageberatung)
Telefax: +49-69-1369-8174
E-Mail: invest@ubs.com
Website: www.ubs.com/keyinvest
Gestaltung: Prime Quants GbR, Stephanskirchen
Text: Prime Quants GbR, Stephanskirchen
Erscheinungsweise: börsentäglich
Copyright by UBS AG
Wiedergabe, auch auszugsweise, nur unter Quellenangabe gestattet.

Alle Angaben ohne Gewähr