

# KeyInvest DailyTrader

## DAX Erholung an die 100-Tage-Linie

Der DAX konnte sich am Dienstag um 0,9% auf 15.931 Punkte verbessern.

Rückblick: Der deutsche Leitindex hat gestern nahtlos an die positiven Tendenzen vom Wochenstart angeknüpft und dabei den nächsten Widerstand überwunden. Schon mit dem Opening bei 15.845 (Vortagsschluss bei 15.793) übersprang das Aktienbarometer den Bremsbereich bei 15.799/15.805, wobei die Notierungen das Niveau mit dem Tagestief bei 15.805 wenig später noch einmal auf den Prüfstand stellten. Mit Erfolg, denn im Anschluss schoben sich die Kurse auf das Tageshoch bei 15.942 und gingen letztlich knapp unterhalb des GD100 aus dem Handel. Ausblick: Mit dem Intraday-Top bei 15.942 hat sich der DAX bis auf 3 Punkte an die mittelfristige Durchschnittslinie herangeschoben. Das Long-Szenario: Für eine Fortsetzung der Aufwärtsbewegung müsste der Index jetzt per Tagesschluss über den GD100 steigen, der aktuell

zusammen mit dem GD50 einen doppelten Widerstand bildet. Idealerweise sollte der Ausbruch über die beiden Trendlinien mit einem Hochlauf an die 16.000er-Schwelle bestätigt werden. Können die Blue Chips auch die runde Tausender-Marke überbieten, könnte sich ein Sprint an das 2021er-August-Hoch bei 16.030 und/oder das Verlaufshoch vom 10. August bei 16.060 entwickeln, bevor der Bereich rund um 16.200 nachrücken würde. Das Short-Szenario: Auf der Unterseite sind die Haltestellen nach dem gestrigen Handelstag neu sortiert. Die erste Unterstützung kann nun bei 15.900 festgemacht werden, darunter stünde die Auffangzone bei 15.805/15.799 für einen Rücksetzer bereit. Sollten die Notierungen unter dieses Level fallen, müsste ein weiterer Test des März-Tops bei 15.706 einkalkuliert werden, bevor es bei 15.632 zur Schließung der offenen Kurslücke vom Montag kommen könnte. Drehen die Kurse nach einem Gap-Close nicht nach oben, käme die 15.600er-Marke mit dem Zwischentief vom Freitag bei 15.579 als mögliche Unterstützung infrage.

### Long-Produkte DAX

	Turbo OS	Turbo OS
WKN	UK8340	UL0FR7
SL/KO/Strike	14.071,01	14.720,31
Hebel	8,35	12,59
Briefkurs	19,12 EUR	12,69 EUR

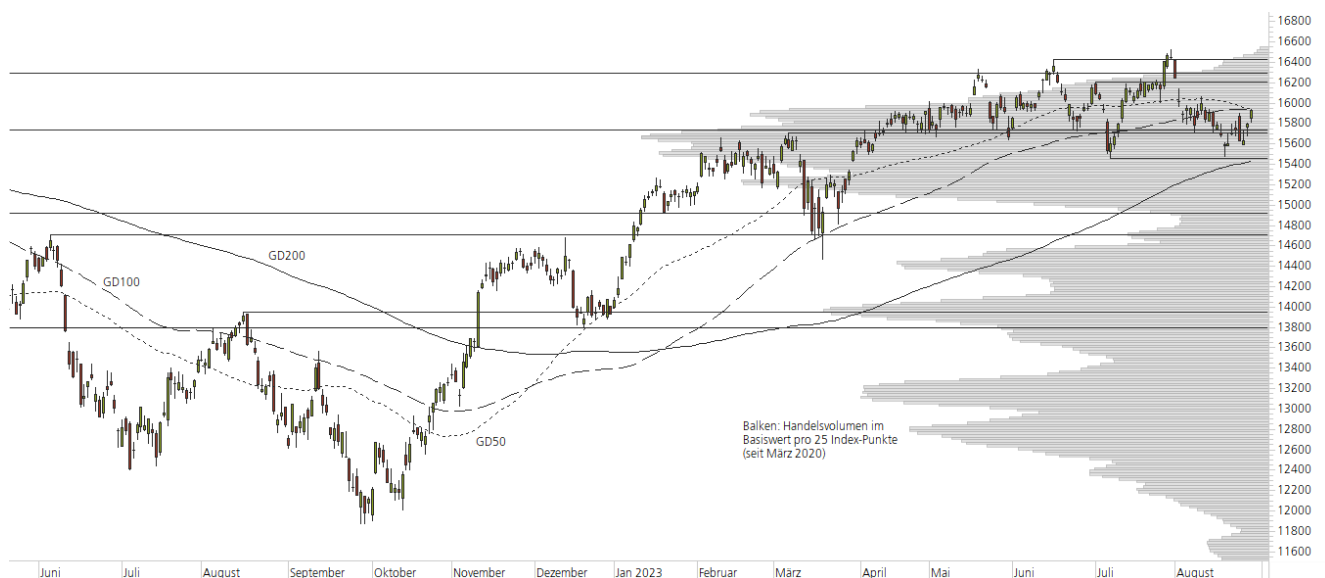
### Short-Produkte DAX

	Turbo OS	Turbo OS
WKN	UE9UVR	UH4ESY
SL/KO/Strike	17.869,24	17.223,52
Hebel	8,38	12,62
Briefkurs	19,05 EUR	12,64 EUR

Die Produktdokumentation, d.h. der Prospekt und das Basisinformationsblatt (BIB) sowie Informationen zu Chancen und Risiken finden Sie unter: <https://keyinvest-de.ubs.com>

### 1-Jahres-Chart | DAX | Aktueller Kurs: 15.930,88 Punkte

Stand: 30.08.2023, 7:00 Uhr, Quelle: Prime Quants



**5-Jahres-Chart | DAX | Aktueller Kurs: 15.930,88 Punkte**

Stand: 30.08.2023, 7:00 Uhr, Quelle: Prime Quants


**Entwicklung**

	akt. Werte
Tag	0,88%
5 Tage	1,43%
20 Tage	-1,91%
52 Wochen	22,91%
im August	-3,14%
im Jahr 2023	14,42%

**Hoch- / Tiefpunkte**

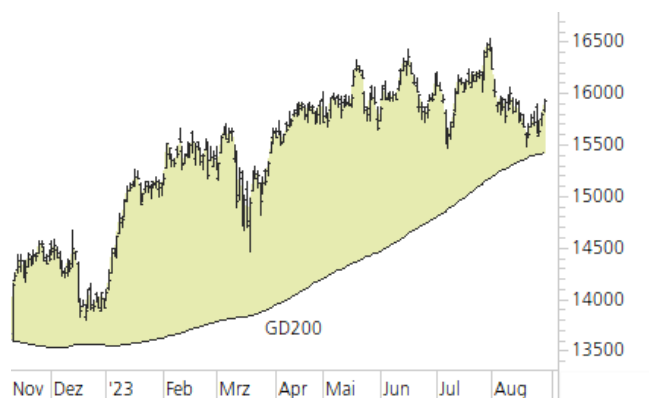
	akt. Werte
52-Wochenhoch	16.528,97
52-Wochenhoch-Abstand	-3,62%
52-Wochtief	11.862,84
52-Wochtief-Abstand	34,29%
Allzeithoch	16.528,97
Allzeithoch-Abstand	-3,62%

**Trend**

	akt. Werte
200-Tage-Linie	15.426,81
Abstand 200-Tage-Linie	3,27%
Status (langfristig)	aufwärts
100-Tage-Linie	15.945,22
Abstand 100-Tage-Linie	-0,09%
Status (mittelfristig)	abwärts
50-Tage-Linie	15.944,94
Abstand 50-Tage-Linie	-0,09%
Status (kurzfristig)	abwärts

**Trend-Chart**

Stand: 30.08.2023, 7:00 Uhr, Quelle: Prime Quants



# KeyInvest DailyTrader

## Alphabet Inc. C Neues Jahreshoch

Die Alphabet-Aktie ist gestern im Top auf 137,30 USD und damit auf ein neues Jahreshoch gestiegen.

Rückblick: Nachdem die Aktie der Google-Mutter Alphabet am 26. Juli mit einem Kurssprung (+5,6%) auf die Veröffentlichung der Quartalszahlen reagiert hatte, setzte danach eine Konsolidierung ein. Dabei pendelten die Notierungen rund fünf Wochen in einer engen Range seitwärts, bevor gestern der Ausbruch gelang. In der Spitze stiegen die Papiere bei 137,30 USD auf ein neues Jahreshoch und gleichzeitig auf den höchsten Stand seit Anfang April 2022. Zum Handelsschluss stand schließlich ein Plus von 2,8% auf 135,49 USD zu Buche.

Ausblick: Die Alphabet-Aktie hat mit dem Sprung auf die neue 2023er-Bestmarke die Schiebephase der vergangenen Wochen nach oben aufgelöst. Das Long-Szenario: Auf der Oberseite kann der erste Widerstand jetzt am neuen

Jahreshoch bei 137,30 USD festgemacht werden. Darüber würde die offene Kurslücke vom 6. April 2022 zwischen 139,85 USD und 141,06 USD in den Fokus rücken. Kann das Gap vollständig geschlossen werden, wäre ein Anstieg bis zum März-Top aus dem Vorjahr bei 144,16 USD möglich. Gelingt dort der Break, könnte sich die Aufwärtsbewegung in Richtung der 150er-Marke und dem Allzeithoch bei 152,10 USD fortsetzen. Das Short-Szenario: In der Gegenrichtung sind am Top vom vergangenen Donnerstag bei 134,97 USD und am Juli-Hoch bei 134,07 USD die ersten Haltestellen zu finden. Sollten die Notierungen in die Seitwärtsrange zurückfallen, könnte bei 131,79 USD zunächst die gestrige Kurslücke geschlossen werden. Darunter wäre ein Test des Juni-Tops bei 129,55 USD, des Verlaufshochs vom 17. Juli bei 127,28 USD oder der 50-Tage-Linie denkbar. Fallen die Papiere unter den kurzfristigen Durchschnitt zurück, könnte es zu weiteren Abgaben bis zum 2022er-August-Hoch bei 123,26 USD kommen.

### Long-Produkte Alphabet Inc. C

	Turbo OS	Turbo OS
WKN	UL28U7	UL42GC
SL/KO/Strike	95,62	111,48
Hebel	3,37	5,55
Briefkurs	3,70 EUR	2,25 EUR

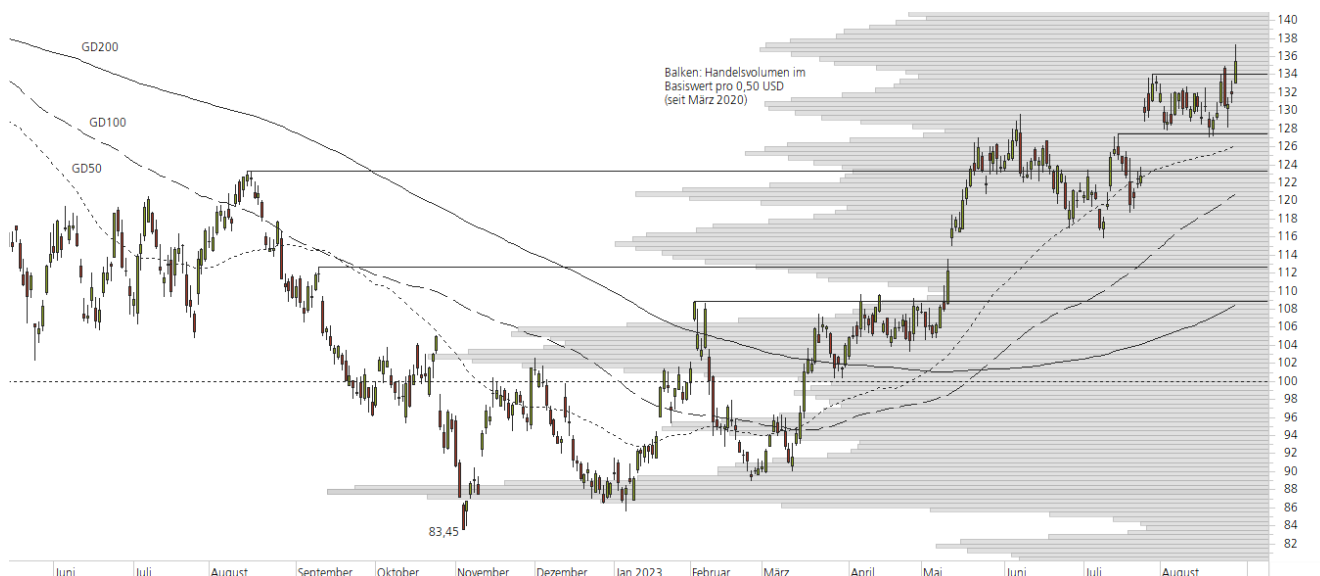
### Short-Produkte Alphabet Inc. C

	Turbo OS	Turbo OS
WKN	UL5ASP	UL19A0
SL/KO/Strike	175,77	159,84
Hebel	3,31	5,45
Briefkurs	3,75 EUR	2,27 EUR

Die Produktdokumentation, d.h. der Prospekt und das Basisinformationsblatt (BIB) sowie Informationen zu Chancen und Risiken finden Sie unter: <https://keyinvest-de.ubs.com>

### 1-Jahres-Chart | Alphabet Inc. C | Aktueller Kurs: 135,49 USD

Stand: 30.08.2023, 7:00 Uhr, Quelle: Prime Quants



**5-Jahres-Chart | Alphabet Inc. C | Aktueller Kurs: 135,49 USD**

Stand: 30.08.2023, 7:00 Uhr, Quelle: Prime Quants


**Entwicklung**

	akt. Werte
Tag	2,81%
5 Tage	4,47%
20 Tage	2,73%
52 Wochen	23,27%
im August	1,77%
im Jahr 2023	52,70%

**Hoch- / Tiefpunkte**

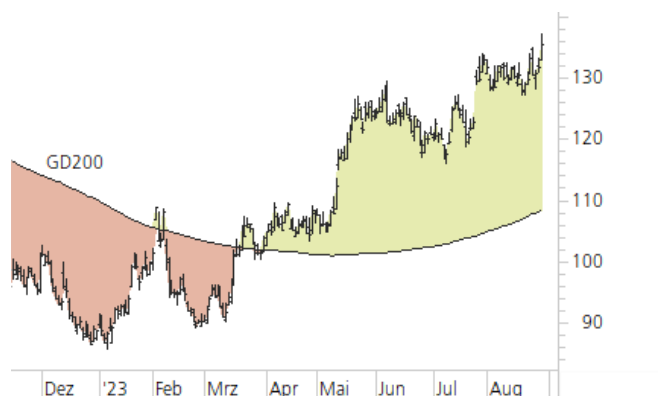
	akt. Werte
52-Wochenhoch	137,30
52-Wochenhoch-Abstand	-1,31%
52-Wochtief	83,45
52-Wochtief-Abstand	62,36%
Allzeithoch	152,10
Allzeithoch-Abstand	-10,92%

**Trend**

	akt. Werte
200-Tage-Linie	108,44
Abstand 200-Tage-Linie	24,94%
Status (langfristig)	aufwärts
100-Tage-Linie	120,75
Abstand 100-Tage-Linie	12,20%
Status (mittelfristig)	aufwärts
50-Tage-Linie	126,11
Abstand 50-Tage-Linie	7,44%
Status (kurzfristig)	aufwärts

**Trend-Chart**

Stand: 30.08.2023, 7:00 Uhr, Quelle: Prime Quants



## Rechtliche Hinweise

Herausgeberin dieser Werbemitteilung ist die UBS Europe SE, Bockenheimer Landstraße 2-4, 60306 Frankfurt am Main ("UBS") eine Tochtergesellschaft von UBS AG.

Die Werbemitteilung unterliegt ausschließlich deutschem Recht. Die Werbemitteilung dient lediglich allgemeinen Zwecken und stellt keineswegs eine Aufforderung zum Kauf oder Verkauf von Wertpapieren, Derivaten oder Finanzdienstleistungen dar. Sie berücksichtigt weder spezielle Anlageziele noch die finanzielle Situation oder besondere Bedürfnisse des Empfängers und ersetzt keine eingehende Beratung mit weiteren zeitnahen Informationen. UBS erteilt keine Steuerberatung. Wir raten Ihnen, vor einer möglichen Investition Ihren Anlage-, Steuer- oder Rechtsberater bezüglich möglicher – einschließlich steuertechnischer Auswirkungen einer Investition zu konsultieren. Bitte berücksichtigen Sie, dass die Emittentin und oder eine andere Konzerngesellschaft der UBS AG (oder Mitarbeiter derselben) jederzeit Finanzinstrumente, die in diesem Dokument erwähnt sind, einschließlich Derivate auf solche Finanzinstrumente kaufen oder verkaufen können. Außerdem können sie als Auftraggeber beziehungsweise Mandatsträger auftreten oder für die Emittentin bzw. mit ihm verbundene Unternehmen Beratungs- oder andere Dienstleistungen erbringen.

Die vorliegende Werbemitteilung genügt nicht allen gesetzlichen Anforderungen zur Gewährleistung der Unvoreingenommenheit von Finanzanalysen und unterliegt nicht einem Verbot des Handels vor der Veröffentlichung von Finanzanalysen. Frühere Wertentwicklungen, Simulationen oder Prognosen sind keine verlässlichen Indikatoren für die zukünftige Wertentwicklung. Die Werbemitteilung und die darin enthaltenen Informationen sind ausschließlich für Personen mit Domizil Deutschland, Luxemburg oder Österreich gedacht. Sie dürfen unter keinen Umständen in Rechtsordnungen verbreitet werden, in denen eine solche Verbreitung gegen geltende Gesetze oder Regulierungen verstößt. Sie dürfen insbesondere nicht in den USA und/oder an US-Personen oder in Rechtsordnungen verteilt werden, in denen der Vertrieb durch uns eingeschränkt ist.

Die in dieser Werbemitteilung verwendeten Informationen beruhen auf Quellen, die UBS für verlässlich hält. Eine Gewähr für deren Richtigkeit und Vollständigkeit kann UBS jedoch nicht übernehmen. UBS übernimmt keinerlei Haftung für die Verwendung dieser Werbemitteilung oder deren Inhalt. Die darin enthaltenen produktspezifischen Informationen basieren auf Angaben, die dem Wertpapierprospekt entnommen sind. Rechtlich maßgeblich ist jedoch nur der Wertpapierprospekt, der bei Interesse bei UBS Europe SE, Postfach 102042, 60020 Frankfurt am Main, angefordert werden kann.

Die vorliegende Werbemitteilung sollte daher nur in Verbindung mit diesem gelesen werden. Weitere Informationen sind auf Anfrage erhältlich. Ohne Genehmigung von UBS darf die vorliegende Werbemitteilung – einschließlich aller ihrer Teile – weder vervielfältigt noch verteilt werden. UBS untersagt ausdrücklich die Weiterleitung der vorliegenden Werbemitteilung – sei es über das Internet oder anderweitig – und übernimmt keine Haftung für diesbezügliche Handlungen Dritter.

Diese Werbemitteilung enthält Inhalte Dritter und Links zu Webseiten Dritter. Diese Inhalte und Links dienen ausschließlich der Benutzerfreundlichkeit und Information. UBS besitzt keine Kontrolle über die Inhalte oder Webseiten Dritter, übernimmt keinerlei Verantwortung oder Gewähr für diese Inhalte oder Webseiten und macht diesbezüglich keinerlei Zusicherungen. Dies schließt unter anderem die Richtigkeit, den Inhalt, die Qualität oder die Aktualität dieser Webseiten ein.

**Warnhinweis:** Sie sind im Begriff, ein Produkt zu erwerben, das nicht einfach ist und schwer zu verstehen sein kann. Die vorstehenden Informationen dienen ausschließlich Informations- und Marketingzwecken und stellen weder ein Angebot noch eine Aufforderung zur Abgabe eines Angebots zum Kauf oder Verkauf von bestimmten Produkten dar. Es ist zu beachten, dass die Billigung des Wertpapierprospekts von einer zuständigen Behörde nicht als Befürwortung des entsprechenden Produktes zu verstehen ist. Den potenziellen Anleger wird daher empfohlen den entsprechenden Wertpapierprospekt und die relevanten endgültigen Bedingungen zu lesen, bevor eine Anlageentscheidung getroffen wird, um die potenziellen Risiken und Chancen der Entscheidung, in das Produkt zu investieren, vollends zu verstehen.

**Hinweis zu Renditeangaben:** Tatsächliche Kosten wie z.B. Gebühren, Provisionen und andere Entgelte, die nicht bei der Emittentin oder Anbieterin anfallen, sind hier nicht berücksichtigt und wirken sich negativ auf die Rendite aus. Beispiel: Bei einer Anlagesumme von z.B. 1.000 EUR sind beispielhaft angenommene Gesamtkosten in Höhe von 1,2% zu berücksichtigen (Verwahrung und Verwaltung, z.B. 0,20%, inkl. MwSt., sowie einmalige Transaktionsentgelte, z.B. 1,0% für Kauf und Verkauf des Produktes). Die Bruttowertentwicklung der Anlagesumme verringert sich durch diese Kosten mit den beispielhaft angenommenen Sätzen bei beispielhaft unterstellter Laufzeit und/oder Haltedauer des Produktes. Bei 1 jähriger Laufzeit und/oder Haltedauer verringert sich die Bruttowertentwicklung um 1,2% p.a., bei 5 jähriger Laufzeit und/oder Haltedauer um 0,24% p.a. Die tatsächliche Laufzeit und/oder Haltedauer kann je nach Produkt und/oder Anlagehorizont des Investors variieren. Die tatsächlich allgemein gültigen bzw. individuell vereinbarten Kosten ergeben sich aus dem Preis- und Leistungsverzeichnis bzw. der individuellen Vereinbarung mit Ihrer Bank/ Ihre(m/s) Broker(s) und ändern das beispielhaft aufgeführte Ergebnis. Bitte erkundigen Sie sich vor einer Transaktion bei Ihrer Bank/Ihrem Broker über die tatsächlich anfallenden Kosten.

**Melden Sie sich hier für den Newsletter an:**  
[www.ubs.com/dailytrader](http://www.ubs.com/dailytrader)

**Hotline:**  
0800-800 0404 (keine Anlageberatung)

**Telefon:**  
+49 (0) 69-1369 8989

**Fax:**  
+49 (0) 69-1369 8174

**E-mail:**  
[invest@ubs.com](mailto:invest@ubs.com)

**Website:**  
[www.ubs.com/keyinvest](http://www.ubs.com/keyinvest)

UBS Europe SE ist eine Aktiengesellschaft deutschen Rechts mit Sitz in Frankfurt am Main. Sie ist im Handelsregister des Amtsgerichts Frankfurt unter der Nummer HRB 107046 eingetragen. Die zuständige Aufsichtsbehörde ist die Europäische Zentralbank (EZB), (Sonnenmannstraße 22, D-60314 Frankfurt am Main), sowie hinsichtlich der Erbringung von Finanzdienstleistungen die Bundesanstalt für Finanzdienstleistungsaufsicht (Marie-Curie-Straße 24-28, D60439 Frankfurt am Main). Vorsitzender des Aufsichtsrats: Reto Francioni. Dem Vorstand gehören an: Tobias Vogel (Vorstandsvorsitzender), Heinrich Baer, Dr. Denise Bauer-Weiler, Pierre Chavenon, Georgia Paphiti.

<https://www.ubs.com/global/de/legal/country/germany.html>

@ UBS 1998-2023. Das Schlüsselssymbol und UBS gehören zu den eingetragenen und nicht eingetragenen Markenzeichen von UBS. Alle Rechte vorbehalten.

[Information zu UBS I Nutzungsbedingungen](#)  
[Datenschutzerklärung](#) | [Betrügerische E-Mail melden](#)

Der SMI™ Index, der SMIM™ Index und der SLI™ Index sowie entsprechende Marken sind Eigentum der SIX Swiss Exchange AG. Alle Rechte vorbehalten. Der DAX™ Index, der MDAX™ Index und der TecDAX™ Index sowie entsprechende Marken sind Eigentum der Deutsche Börse AG. Alle Rechte vorbehalten. Der S&P 500™ Index und der S&P™ BRIC 40 Index sowie entsprechende Marken sind Eigentum der Standard & Poor's Financial Services LLC. Alle Rechte vorbehalten.

Der Euro STOXX 50™ Index und der STOXX 50™ Index sowie entsprechende Marken sind Eigentum der Stoxx AG. Alle Rechte vorbehalten. Der NIKKEI 225™ Index sowie entsprechende Marken sind Eigentum der Nihon Keizai Shimbun Incorporation. Alle Rechte vorbehalten. Der CMCI™ Composite Index sowie entsprechende Marken sind Eigentum der UBS AG. Alle Rechte vorbehalten. Der FTSE™ Index sowie entsprechende Marken sind Eigentum der London Stock Exchange Group Holdings Limited. Alle Rechte vorbehalten. Der MSCI™ World Index sowie entsprechende Marken sind Eigentum der MSCI Incorporation. Alle Rechte vorbehalten. Der KOSPI™ Index sowie entsprechende Marken sind Eigentum der Korea Exchange Incorporation. Alle Rechte vorbehalten. Der HSI™ Index und der HSCEI™ Index sowie entsprechende Marken sind Eigentum der Hang Seng Data Services Limited.

Alle Rechte vorbehalten.

Unsere Datenschutzhinweise unter [www.ubs.com/data-privacy-noticegermany](http://www.ubs.com/data-privacy-noticegermany) enthalten ausführliche Informationen zur Erhebung, Verarbeitung und Offenlegung Ihrer personenbezogenen Daten durch UBS, ebenso zur Speicherfrist Ihrer personenbezogenen Daten bei UBS sowie die Begründung und personenbezogenen Rechtsgrundlage Daten und für die Informationen Nutzung zu Ihrer unseren Schutzmaßnahmen. Weiterhin finden Sie dort Informationen zu Ihren persönlichen Rechten.

### Impressum

Herausgeber: UBS Europe SE,  
Bockenheimer Landstraße 2-4, D-60306 Frankfurt am Main  
Telefon: +49 (0)69 1369 8989 (keine Anlageberatung)  
Telefax: +49-69-1369-8174  
E-Mail: [invest@ubs.com](mailto:invest@ubs.com)  
Website: [www.ubs.com/keyinvest](http://www.ubs.com/keyinvest)  
Gestaltung: Prime Quants GbR, Stephanskirchen  
Text: Prime Quants GbR, Stephanskirchen  
Erscheinungsweise: börsentäglich  
Copyright by UBS AG  
Wiedergabe, auch auszugsweise, nur unter Quellenangabe gestattet.

Alle Angaben ohne Gewähr