

# KeyInvest DailyTrader

## DAX Notenbank treibt die Kurse

Für den DAX ging es gestern trotz der zehnten Leitzinserhöhung in Folge um 1% auf 15.805 hinauf.

Rückblick: Die Europäische Notenbank EZB hat am gestrigen Donnerstag den Leitzins auf nunmehr 4,5% erhöht, gleichzeitig aber die Wachstumsprognose für das laufende und das kommende Jahr nach unten korrigiert, was an den Märkten für Spekulationen über eine mögliche Zinspause sorgte. Für den DAX bedeutete das einen deutlichen Kursschub, der den Index kurz vor dem Tagesschluss bis auf das Intraday-Top bei 15.824 führte. Ausblick: Mit dem Schlusskurs bei 15.805 ist der deutsche Leitindex punktgenau an einen markanten Bremsbereich herangelaufen. Das Long-Szenario: Um an die Aufwärtstendenz anzuknüpfen, müssten sich die heimischen Blue Chips nun am Widerstand bei 15.796/15.805 nach oben abdrücken und den gestrigen

Hochlauf mit einem Sprung über die 15.900er-Schwelle bestätigen. Die bildet derzeit in Kombination mit dem kurzfristigen GD50 eine doppelte Hürde und ist der 100-Tage-Linie (aktuell bei 15.943) vorgelagert. Oberhalb des mittelfristigen Durchschnitts hätten die Kurse Platz bis an die 16.000er-Barriere, wobei ein Re-Break mit weiteren Gewinnen untermauert werden sollte. Als mögliche Chartmarken bieten sich dafür das 2021er-August-Hoch (16.030), das Zwischenhoch vom 31. August bei 16.043 und das Verlaufshoch vom 10. August bei 16.060 an. Das Short-Szenario: Auf der Unterseite hat sich das März-Tief bei 15.706 wieder bei den Unterstützungen eingereiht, der nächste Halt wäre am Volumenmaximum knapp darunter zu finden. Fällt der DAX unter das Level mit dem meisten Handelsvolumen seit März 2020 zurück, würde die Auffangzone zwischen 15.600 und dem frischen September-Tief bei 15.565 nachrücken. Eine Etage tiefer müsste dann mit einem Test der 200-Tage-Linie gerechnet werden, die aktuell bei 15.508 verläuft.

### Long-Produkte DAX

	Turbo OS	Turbo OS
WKN	UK82S1	UL2T90
SL/KO/Strike	14.057,90	14.604,86
Hebel	8,73	12,47
Briefkurs	18,10 EUR	12,67 EUR

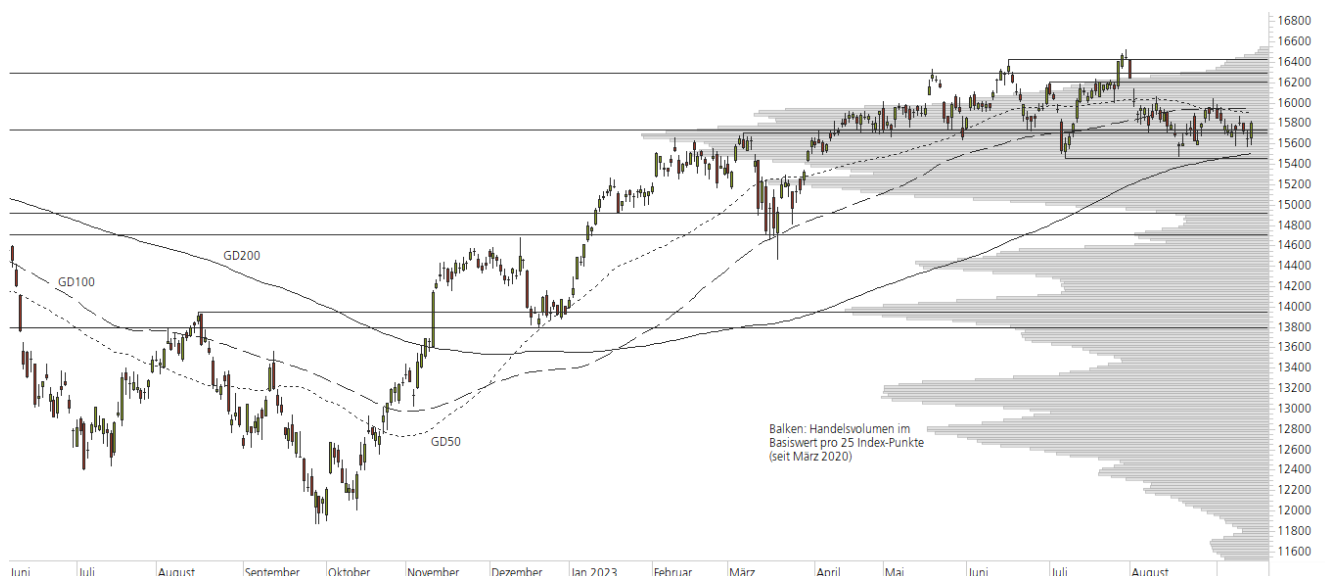
### Short-Produkte DAX

	Turbo OS	Turbo OS
WKN	UL3TUC	UL6Z2E
SL/KO/Strike	17.740,80	17.122,97
Hebel	8,39	12,43
Briefkurs	18,90 EUR	12,75 EUR

Die Produktdokumentation, d.h. der Prospekt und das Basisinformationsblatt (BIB) sowie Informationen zu Chancen und Risiken finden Sie unter: <https://keyinvest-de.ubs.com>

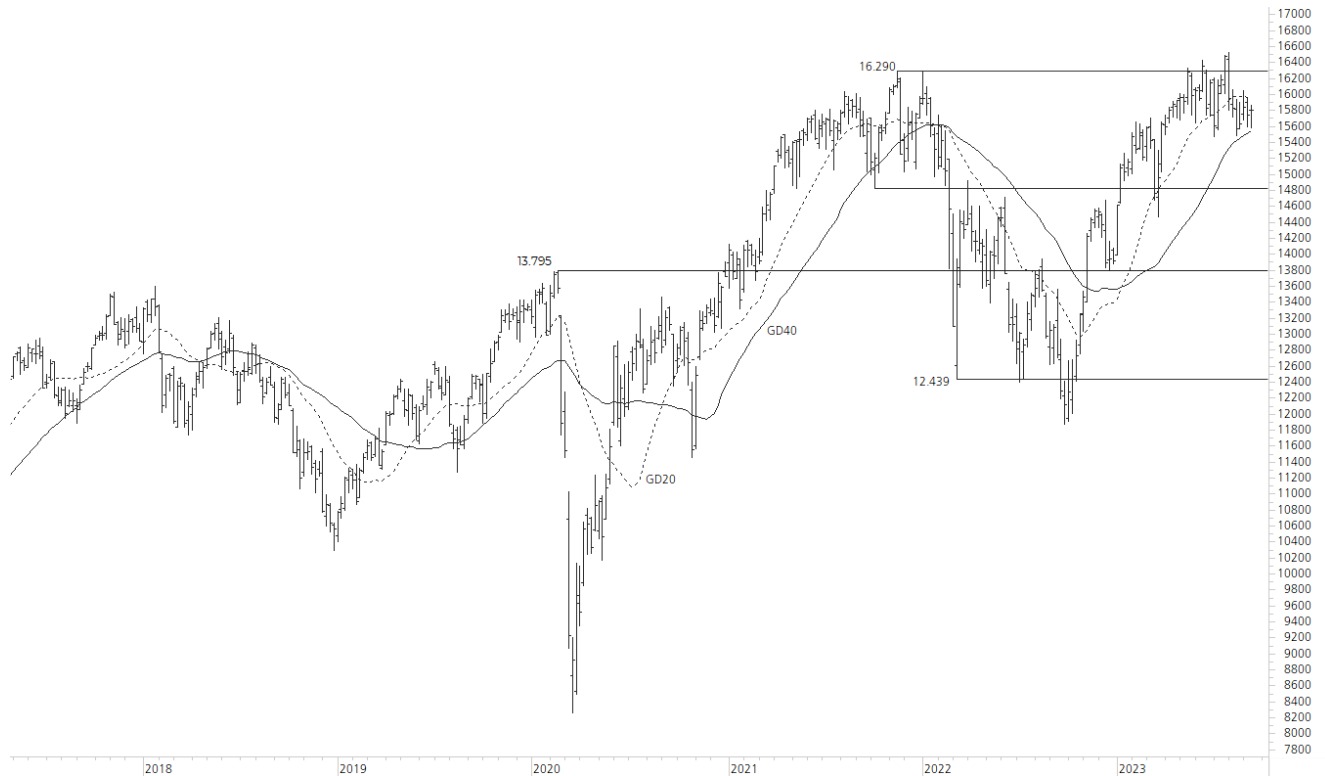
### 1-Jahres-Chart | DAX | Aktueller Kurs: 15.805,29 Punkte

Stand: 15.09.2023, 7:00 Uhr, Quelle: Prime Quants



**5-Jahres-Chart | DAX | Aktueller Kurs: 15.805,29 Punkte**

Stand: 15.09.2023, 7:00 Uhr, Quelle: Prime Quants


**Entwicklung**

	akt. Werte
Tag	0,97%
5 Tage	0,55%
20 Tage	0,82%
52 Wochen	21,99%
im September	-0,89%
im Jahr 2023	13,51%

**Hoch- / Tiefpunkte**

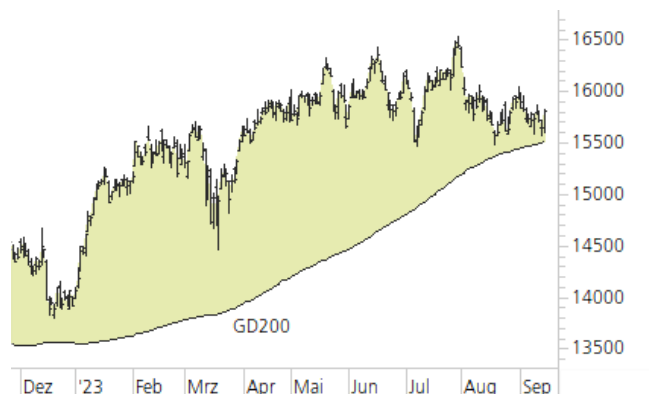
	akt. Werte
52-Wochenhoch	16.528,97
52-Wochenhoch-Abstand	-4,38%
52-Wochentief	11.862,84
52-Wochentief-Abstand	33,23%
Allzeithoch	16.528,97
Allzeithoch-Abstand	-4,38%

**Trend**

	akt. Werte
200-Tage-Linie	15.508,25
Abstand 200-Tage-Linie	1,92%
Status (langfristig)	aufwärts
100-Tage-Linie	15.943,01
Abstand 100-Tage-Linie	-0,86%
Status (mittelfristig)	abwärts
50-Tage-Linie	15.911,36
Abstand 50-Tage-Linie	-0,67%
Status (kurzfristig)	abwärts

**Trend-Chart**

Stand: 15.09.2023, 7:00 Uhr, Quelle: Prime Quants



# KeyInvest DailyTrader

## Siemens Erholung voraus?

Die Siemens-Aktie hat gestern 1,7% auf 136,38 EUR zugelegt und dabei die Kurslücke vom Vortag geschlossen.

Rückblick: Nach der kleinen Gegenbewegung in der zweiten August-Hälfte war die Siemens-Aktie im September erneut unter Druck geraten. Dabei gaben die Notierungen die zwischenzeitlichen Erholungsgewinne wieder ab und fielen am Mittwoch auf 133,78 EUR zurück, bevor es – kurz vor dem August-Tief bei 133,50 EUR – gestern zu einer Konterbewegung kam. Mit dem stärksten Tagesgewinn seit gut sechs Wochen rückten die Papiere um 1,7% auf 136,38 EUR vor.

Ausblick: Im Chart der Siemens-Aktie könnte nun ein kleines Doppeltief entstehen. Für einen tragfähigen Boden sind jedoch weitere Anschlussgewinne nötig. Das Long-Szenario: Um die Erholungstendenz zu festigen, sollten nun das Dezember-Hoch bei 137,04 EUR und das März-Top aus

dem Vorjahr bei 138,08 EUR überboten werden. Darüber hätten die Kurse anschließend die Chance für einen Hochlauf an das Juli-Tief, das bei 141,46 EUR einen Widerstand bildet. Gelingt dort der Break, müssten die kurzfristige 50-Tage-Linie bei 143,06 EUR und die langfristige 200-Tage-Linie (aktuell bei 145,05 EUR) zusammen mit der Juni-Abwärtstrendgerade überwunden werden. Das Short-Szenario: Auf der Unterseite richten sich die Blicke derweil auf das September-Tief vom Mittwoch bei 133,78 EUR und das August-Tief bei 133,50 EUR. Sollten die Notierungen unter diesen Halt fallen – und damit auch das Volumenmaximum unterbieten –, müsste mit weiteren Abgaben bis zur 130er-Marke gerechnet werden. Findet die Aktie dort ebenfalls keinen Halt, wäre eine größere Abwärtsbewegung bis zum 2022er-Mai-Hoch bei 126,46 EUR oder dem Dezember-Tief bei 125,90 EUR möglich. Darunter dürfte schließlich die offene Kurslücke vom 17. November in den Fokus rücken, die erst bei 121,12 EUR vollständig geschlossen wäre.

### Long-Produkte Siemens

	Turbo OS	Turbo OS
WKN	UK275B	UK8455
SL/KO/Strike	94,97	112,53
Hebel	3,25	5,55
Briefkurs	4,22 EUR	2,47 EUR

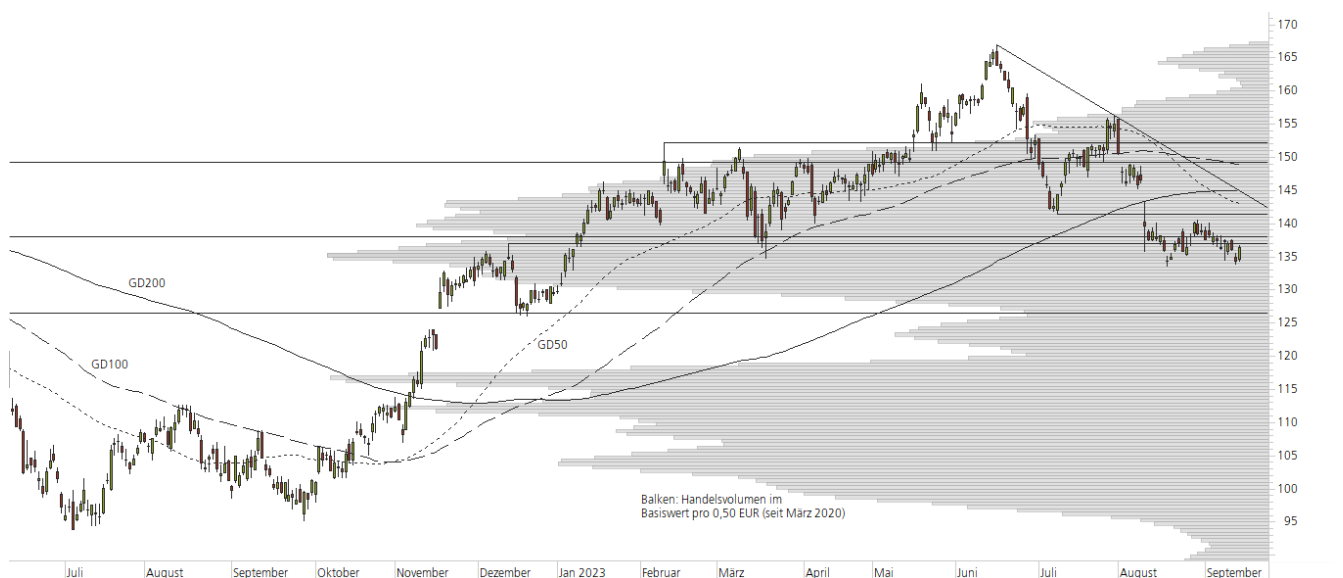
### Short-Produkte Siemens

	Turbo OS	Turbo OS
WKN	UL5945	UL5GT5
SL/KO/Strike	178,37	161,22
Hebel	3,26	5,53
Briefkurs	4,19 EUR	2,48 EUR

Die Produktdokumentation, d.h. der Prospekt und das Basisinformationsblatt (BIB) sowie Informationen zu Chancen und Risiken finden Sie unter: <https://keyinvest-de.ubs.com>

### 1-Jahres-Chart | Siemens | Aktueller Kurs: 136,38 EUR

Stand: 15.09.2023, 7:00 Uhr, Quelle: Prime Quants



**5-Jahres-Chart | Siemens | Aktueller Kurs: 136,38 EUR**

Stand: 15.09.2023, 7:00 Uhr, Quelle: Prime Quants


**Entwicklung**

	akt. Werte
Tag	1,67%
5 Tage	-0,06%
20 Tage	0,41%
52 Wochen	33,68%
im September	-1,80%
im Jahr 2023	5,20%

**Hoch- / Tiefpunkte**

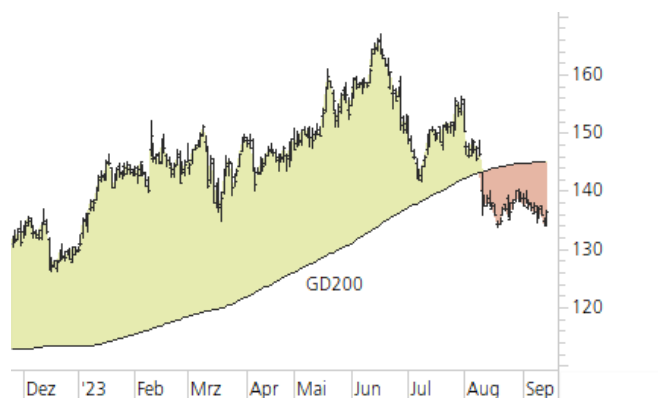
	akt. Werte
52-Wochenhoch	167,00
52-Wochenhoch-Abstand	-18,34%
52-Wochentief	95,07
52-Wochentief-Abstand	43,45%
Allzeithoch	167,00
Allzeithoch-Abstand	-18,34%

**Trend**

	akt. Werte
200-Tage-Linie	145,05
Abstand 200-Tage-Linie	-5,98%
Status (langfristig)	abwärts
100-Tage-Linie	148,90
Abstand 100-Tage-Linie	-8,41%
Status (mittelfristig)	abwärts
50-Tage-Linie	143,06
Abstand 50-Tage-Linie	-4,67%
Status (kurzfristig)	abwärts

**Trend-Chart**

Stand: 15.09.2023, 7:00 Uhr, Quelle: Prime Quants



## Rechtliche Hinweise

Herausgeberin dieser Werbemitteilung ist die UBS Europe SE, Bockenheimer Landstraße 2-4, 60306 Frankfurt am Main ("UBS") eine Tochtergesellschaft von UBS AG.

Die Werbemitteilung unterliegt ausschließlich deutschem Recht. Die Werbemitteilung dient lediglich allgemeinen Zwecken und stellt keineswegs eine Aufforderung zum Kauf oder Verkauf von Wertpapieren, Derivaten oder Finanzdienstleistungen dar. Sie berücksichtigt weder spezielle Anlageziele noch die finanzielle Situation oder besondere Bedürfnisse des Empfängers und ersetzt keine eingehende Beratung mit weiteren zeitnahen Informationen. UBS erteilt keine Steuerberatung. Wir raten Ihnen, vor einer möglichen Investition Ihren Anlage-, Steuer- oder Rechtsberater bezüglich möglicher – einschließlich steuertechnischer Auswirkungen einer Investition zu konsultieren. Bitte berücksichtigen Sie, dass die Emittentin und oder eine andere Konzerngesellschaft der UBS AG (oder Mitarbeiter derselben) jederzeit Finanzinstrumente, die in diesem Dokument erwähnt sind, einschließlich Derivate auf solche Finanzinstrumente kaufen oder verkaufen können. Außerdem können sie als Auftraggeber beziehungsweise Mandatsträger auftreten oder für die Emittentin bzw. mit ihm verbundene Unternehmen Beratungs- oder andere Dienstleistungen erbringen.

Die vorliegende Werbemitteilung genügt nicht allen gesetzlichen Anforderungen zur Gewährleistung der Unvoreingenommenheit von Finanzanalysen und unterliegt nicht einem Verbot des Handels vor der Veröffentlichung von Finanzanalysen. Frühere Wertentwicklungen, Simulationen oder Prognosen sind keine verlässlichen Indikatoren für die zukünftige Wertentwicklung. Die Werbemitteilung und die darin enthaltenen Informationen sind ausschließlich für Personen mit Domizil Deutschland, Luxemburg oder Österreich gedacht. Sie dürfen unter keinen Umständen in Rechtsordnungen verbreitet werden, in denen eine solche Verbreitung gegen geltende Gesetze oder Regulierungen verstößt. Sie dürfen insbesondere nicht in den USA und/oder an US-Personen oder in Rechtsordnungen verteilt werden, in denen der Vertrieb durch uns eingeschränkt ist.

Die in dieser Werbemitteilung verwendeten Informationen beruhen auf Quellen, die UBS für verlässlich hält. Eine Gewähr für deren Richtigkeit und Vollständigkeit kann UBS jedoch nicht übernehmen. UBS übernimmt keinerlei Haftung für die Verwendung dieser Werbemitteilung oder deren Inhalt. Die darin enthaltenen produktspezifischen Informationen basieren auf Angaben, die dem Wertpapierprospekt entnommen sind. Rechtlich maßgeblich ist jedoch nur der Wertpapierprospekt, der bei Interesse bei UBS Europe SE, Postfach 102042, 60020 Frankfurt am Main, angefordert werden kann.

Die vorliegende Werbemitteilung sollte daher nur in Verbindung mit diesem gelesen werden. Weitere Informationen sind auf Anfrage erhältlich. Ohne Genehmigung von UBS darf die vorliegende Werbemitteilung – einschließlich aller ihrer Teile – weder vervielfältigt noch verteilt werden. UBS untersagt ausdrücklich die Weiterleitung der vorliegenden Werbemitteilung – sei es über das Internet oder anderweitig – und übernimmt keine Haftung für diesbezügliche Handlungen Dritter.

Diese Werbemitteilung enthält Inhalte Dritter und Links zu Webseiten Dritter. Diese Inhalte und Links dienen ausschließlich der Benutzerfreundlichkeit und Information. UBS besitzt keine Kontrolle über die Inhalte oder Webseiten Dritter, übernimmt keinerlei Verantwortung oder Gewähr für diese Inhalte oder Webseiten und macht diesbezüglich keinerlei Zusicherungen. Dies schließt unter anderem die Richtigkeit, den Inhalt, die Qualität oder die Aktualität dieser Webseiten ein.

**Warnhinweis:** Sie sind im Begriff, ein Produkt zu erwerben, das nicht einfach ist und schwer zu verstehen sein kann. Die vorstehenden Informationen dienen ausschließlich Informations- und Marketingzwecken und stellen weder ein Angebot noch eine Aufforderung zur Abgabe eines Angebots zum Kauf oder Verkauf von bestimmten Produkten dar. Es ist zu beachten, dass die Billigung des Wertpapierprospekts von einer zuständigen Behörde nicht als Befürwortung des entsprechenden Produktes zu verstehen ist. Den potenziellen Anleger wird daher empfohlen den entsprechenden Wertpapierprospekt und die relevanten endgültigen Bedingungen zu lesen, bevor eine Anlageentscheidung getroffen wird, um die potenziellen Risiken und Chancen der Entscheidung, in das Produkt zu investieren, vollends zu verstehen.

**Hinweis zu Renditeangaben:** Tatsächliche Kosten wie z.B. Gebühren, Provisionen und andere Entgelte, die nicht bei der Emittentin oder Anbieterin anfallen, sind hier nicht berücksichtigt und wirken sich negativ auf die Rendite aus. Beispiel: Bei einer Anlagesumme von z.B. 1.000 EUR sind beispielhaft angenommene Gesamtkosten in Höhe von 1,2% zu berücksichtigen (Verwahrung und Verwaltung, z.B. 0,20%, inkl. MwSt., sowie einmalige Transaktionsentgelte, z.B. 1,0% für Kauf und Verkauf des Produktes). Die Bruttowertentwicklung der Anlagesumme verringert sich durch diese Kosten mit den beispielhaft angenommenen Sätzen bei beispielhaft unterstellter Laufzeit und/oder Haltedauer des Produktes. Bei 1 jähriger Laufzeit und/oder Haltedauer verringert sich die Bruttowertentwicklung um 1,2% p.a., bei 5 jähriger Laufzeit und/oder Haltedauer um 0,24% p.a. Die tatsächliche Laufzeit und/oder Haltedauer kann je nach Produkt und/oder Anlagehorizont des Investors variieren. Die tatsächlich allgemein gültigen bzw. individuell vereinbarten Kosten ergeben sich aus dem Preis- und Leistungsverzeichnis bzw. der individuellen Vereinbarung mit Ihrer Bank/ Ihre(m/s) Broker(s) und ändern das beispielhaft aufgeführte Ergebnis. Bitte erkundigen Sie sich vor einer Transaktion bei Ihrer Bank/Ihrem Broker über die tatsächlich anfallenden Kosten.

### Melden Sie sich hier für den Newsletter an:

[www.ubs.com/dailytrader](http://www.ubs.com/dailytrader)

### Hotline:

0800-800 0404 (keine Anlageberatung)

### Telefon:

+49 (0) 69-1369 8989

### Fax:

+49 (0) 69-1369 8174

### E-mail:

[invest@ubs.com](mailto:invest@ubs.com)

### Website:

[www.ubs.com/keyinvest](http://www.ubs.com/keyinvest)

UBS Europe SE ist eine Aktiengesellschaft deutschen Rechts mit Sitz in Frankfurt am Main. Sie ist im Handelsregister des Amtsgerichts Frankfurt unter der Nummer HRB 107046 eingetragen. Die zuständige Aufsichtsbehörde ist die Europäische Zentralbank (EZB), (Sonnenmannstraße 22, D-60314 Frankfurt am Main), sowie hinsichtlich der Erbringung von Finanzdienstleistungen die Bundesanstalt für Finanzdienstleistungsaufsicht (Marie-Curie-Straße 24-28, D60439 Frankfurt am Main). Vorsitzender des Aufsichtsrats: Reto Francioni. Dem Vorstand gehören an: Tobias Vogel (Vorstandsvorsitzender), Heinrich Baer, Dr. Denise Bauer-Weiler, Pierre Chavenon, Georgia Paphiti.

<https://www.ubs.com/global/de/legal/country/germany.html>

@ UBS 1998-2023. Das Schlüsselssymbol und UBS gehören zu den eingetragenen und nicht eingetragenen Markenzeichen von UBS. Alle Rechte vorbehalten.

[Information zu UBS | Nutzungsbedingungen](#)  
[Datenschutzerklärung](#) | [Betrügerische E-Mail melden](#)

Der SMI™ Index, der SMIM™ Index und der SLI™ Index sowie entsprechende Marken sind Eigentum der SIX Swiss Exchange AG. Alle Rechte vorbehalten. Der DAX™ Index, der MDAX™ Index und der TecDAX™ Index sowie entsprechende Marken sind Eigentum der Deutsche Börse AG. Alle Rechte vorbehalten. Der S&P 500™ Index und der S&P™ BRIC 40 Index sowie entsprechende Marken sind Eigentum der Standard & Poor's Financial Services LLC. Alle Rechte vorbehalten.

Der Euro STOXX 50™ Index und der STOXX 50™ Index sowie entsprechende Marken sind Eigentum der Stoxx AG. Alle Rechte vorbehalten. Der NIKKEI 225™ Index sowie entsprechende Marken sind Eigentum der Nihon Keizai Shimbun Incorporation. Alle Rechte vorbehalten. Der CMCI™ Composite Index sowie entsprechende Marken sind Eigentum der UBS AG. Alle Rechte vorbehalten. Der FTSE™ Index sowie entsprechende Marken sind Eigentum der London Stock Exchange Group Holdings Limited. Alle Rechte vorbehalten. Der MSCI™ World Index sowie entsprechende Marken sind Eigentum der MSCI Incorporation. Alle Rechte vorbehalten. Der KOSPI™ Index sowie entsprechende Marken sind Eigentum der Korea Exchange Incorporation. Alle Rechte vorbehalten. Der HSI™ Index und der HSCEI™ Index sowie entsprechende Marken sind Eigentum der Hang Seng Data Services Limited.

Alle Rechte vorbehalten.

Unsere Datenschutzhinweise unter [www.ubs.com/data-privacy-noticegermany](http://www.ubs.com/data-privacy-noticegermany) enthalten ausführliche Informationen zur Erhebung, Verarbeitung und Offenlegung Ihrer personenbezogenen Daten durch UBS, ebenso zur Speicherfrist Ihrer personenbezogenen Daten bei UBS sowie die Begründung und personenbezogenen Rechtsgrundlage Daten und für die Informationen Nutzung zu Ihrer unseren Schutzmaßnahmen. Weiterhin finden Sie dort Informationen zu Ihren persönlichen Rechten.

### Impressum

Herausgeber: UBS Europe SE,

Bockenheimer Landstraße 2-4, D-60306 Frankfurt am Main

Telefon: +49 (0)69 1369 8989 (keine Anlageberatung)

Telefax: +49-69-1369-8174

E-Mail: [invest@ubs.com](mailto:invest@ubs.com)

Website: [www.ubs.com/keyinvest](http://www.ubs.com/keyinvest)

Gestaltung: Prime Quants GbR, Stephanskirchen

Text: Prime Quants GbR, Stephanskirchen

Erscheinungsweise: börsentäglich

Copyright by UBS AG

Wiedergabe, auch auszugsweise, nur unter Quellenangabe gestattet.

Alle Angaben ohne Gewähr