

KeyInvest DailyTrader

DAX GD200 auf der Probe

Für den DAX ging es am Freitag mit einem Minus von 0,1% auf 15.557 Zähler ins Wochenende.

Rückblick: Der deutsche Leitindex konnte dem jüngsten Abwärtstrend auch am letzten Tag der Handelswoche nichts entgegensetzen. Im Gegenteil – nachdem die Notierungen mit einem weiteren Abwärts-Gap bei 15.473 in die Sitzung gestartet waren (Vortagsschluss bei 15.572), fielen die Blue Chips auf ein neues September-Tief bei 15.472 zurück. Gleichzeitig notierte der Index damit vorübergehend unter der 200-Tage-Linie, die jedoch mit dem Schlusskurs bei 15.557 – am Nachmittag holte der DAX einen Großteil der vorher angefallenen Verluste wieder auf – hauchdünn verteidigt wurde.

Ausblick: Mit dem Rückfall an den GD200 hat der deutsche Leitindex auf Wochensicht rund 2% an Wert verloren. Das Long-Szenario: Kann der DAX den erfolgreichen Test des

GD200 in neue Aufwärtsimpulse umwandeln, sollte es im ersten Schritt über 15.600 und im zweiten auch gleich über das Volumenmaximum im Bereich der 15.700er-Marke gehen. Sobald die Blue Chips oberhalb des März-Hochs bei 15.706 aus dem Handel gehen, wäre Raum für einen Sprint an den nächsten Widerstand bei 15.796/15.810 Punkten. Darüber würde der GD50 mit der 15.900er-Schwelle in den Fokus rücken. Oberhalb des mittelfristigen GD100 (aktuell bei 15.935) könnte die 16.000er-Marke mit dem 2021er-August-Hoch bei 16.030 angesteuert werden. Das Short-Szenario: Auf der Unterseite gilt es dagegen, auf den GD200 bei aktuell 15.549 zu achten. Ein Schlusskurs unterhalb des langfristigen Durchschnitts könnte den nächsten Rücksetzer in Richtung September- bzw. August-Tief (15.469) auslösen. Findet der DAX dann auch am Juli-Tief (15.456) und/oder an der 15.400er-Marke keinen Halt, müsste mit einer Fortsetzung der Korrektur bis an die runde 15.000er-Barriere gerechnet werden. Eine Etage tiefer würde schließlich das März-Tief (14.458) warten.

Long-Produkte DAX

	Turbo OS	Turbo OS
WKN	UK8U3S	UK8TT6
SL/KO/Strike	13.666,80	14.251,50
Hebel	8,42	12,31
Briefkurs	18,41 EUR	12,59 EUR

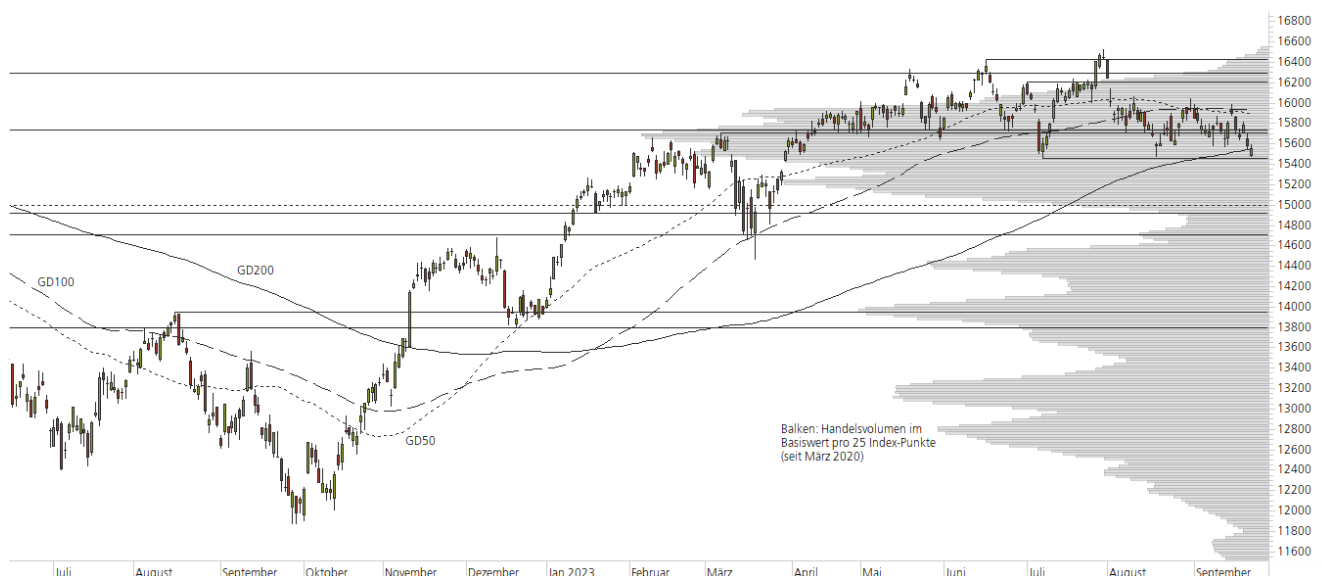
Short-Produkte DAX

	Turbo OS	Turbo OS
WKN	UL7JP5	UL76HE
SL/KO/Strike	17.362,16	16.751,59
Hebel	8,30	12,29
Briefkurs	18,68 EUR	12,61 EUR

Die Produktdokumentation, d.h. der Prospekt und das Basisinformationsblatt (BIB) sowie Informationen zu Chancen und Risiken finden Sie unter: <https://keyinvest-de.ubs.com>

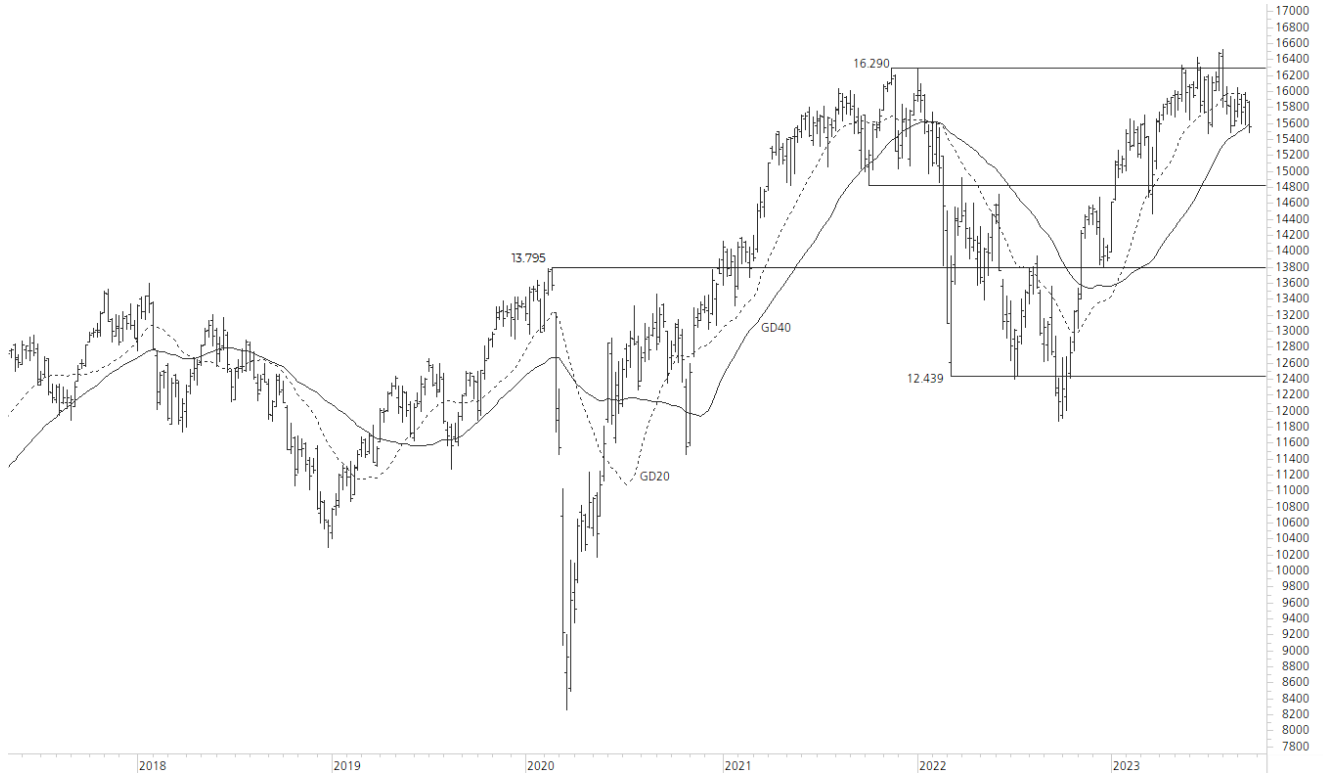
1-Jahres-Chart | DAX | Aktueller Kurs: 15.557,29 Punkte

Stand: 25.09.2023, 7:00 Uhr, Quelle: Prime Quants



5-Jahres-Chart | DAX | Aktueller Kurs: 15.557,29 Punkte

Stand: 25.09.2023, 7:00 Uhr, Quelle: Prime Quants


Entwicklung

	akt. Werte
Tag	-0,09%
5 Tage	-2,12%
20 Tage	-0,48%
52 Wochen	26,64%
im September	-2,44%
im Jahr 2023	11,73%

Hoch- / Tiefpunkte

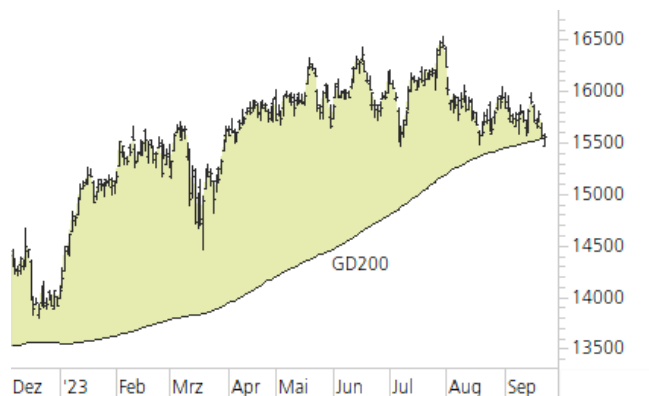
	akt. Werte
52-Wochenhoch	16.528,97
52-Wochenhoch-Abstand	-5,88%
52-Wochtief	11.862,84
52-Wochtief-Abstand	31,14%
Allzeithoch	16.528,97
Allzeithoch-Abstand	-5,88%

Trend

	akt. Werte
200-Tage-Linie	15.549,26
Abstand 200-Tage-Linie	0,05%
Status (langfristig)	aufwärts
100-Tage-Linie	15.935,37
Abstand 100-Tage-Linie	-2,37%
Status (mittelfristig)	abwärts
50-Tage-Linie	15.888,56
Abstand 50-Tage-Linie	-2,08%
Status (kurzfristig)	abwärts

Trend-Chart

Stand: 25.09.2023, 7:00 Uhr, Quelle: Prime Quants



KeyInvest DailyTrader

Alphabet Inc. C Neues September-Tief

Die Alphabet-Aktie ist in der vergangenen Woche unter Druck geraten und hat am Freitag ein neues September-Tief markiert.

Rückblick: Auf das neue Jahreshoch vom vergangenen Montag bei 139,93 USD folgte bei der Alphabet-Aktie in der zweiten Wochenhälfte ein deutlicher Rücksetzer. Dabei gaben die Notierungen am Mittwoch zunächst 3,1% ab und fielen am Donnerstag (-2,4%) per Gap-Down unter das Juli-Hoch und die März-Aufwärtstrendgerade zurück. Im Tief ging es für die Kurse kurz vor dem Wochenende sogar bis auf ein neues September-Tief bei 130,51 USD, bevor die Papiere den Handel mit einem Wochenverlust von 5,2% bei 131,25 USD beendeten.

Ausblick: Mit der schwächsten Handelswoche seit Ende Februar hat sich das Chartbild bei der Alphabet-Aktie wieder eingetrübt. Das Long-Szenario: Auf der Oberseite steht zunächst die kurzfristige 50-Tage-Linie bei 131,40

USD im Fokus, die am Freitag knapp unterboten wurde. Darüber sollten die Notierungen zurück über die März-Aufwärtstrendgerade steigen, um anschließend einen Rebound an das Juli-Top bei 134,07 USD zu ermöglichen. Gelingt dort der Break, müsste bei 134,59 USD die Kurslücke vom Donnerstag geschlossen werden. Im Anschluss wäre eine Erholung in Richtung des aktuellen Jahreshochs aus der Vorwoche bei 139,93 USD denkbar. Das Short-Szenario: Hält der Abwärtsdruck bei der Alphabet-Aktie hingegen an, könnte es unterhalb des amtierenden September-Tiefs (130,51 USD) zu einem Test des Juni-Hochs bei 129,55 USD kommen. Darunter dürfte dann das August-Tief bei 127,00 USD zusammen mit der 100-Tage-Linie bei 125,82 USD stützend wirken. Unterhalb des mittelfristigen Durchschnitts wäre ein Rücksetzer bis an das August-Hoch aus dem Vorjahr bei 123,26 USD möglich, wobei nur wenig tiefer bei 122,79 USD auch das große Gap vom 26. Juli vollständig geschlossen werden könnte.

Long-Produkte Alphabet Inc. C

	Turbo OS	Turbo OS
WKN	UL1GDP	UL5BYK
SL/KO/Strike	90,28	108,06
Hebel	3,17	5,54
Briefkurs	3,89 EUR	2,22 EUR

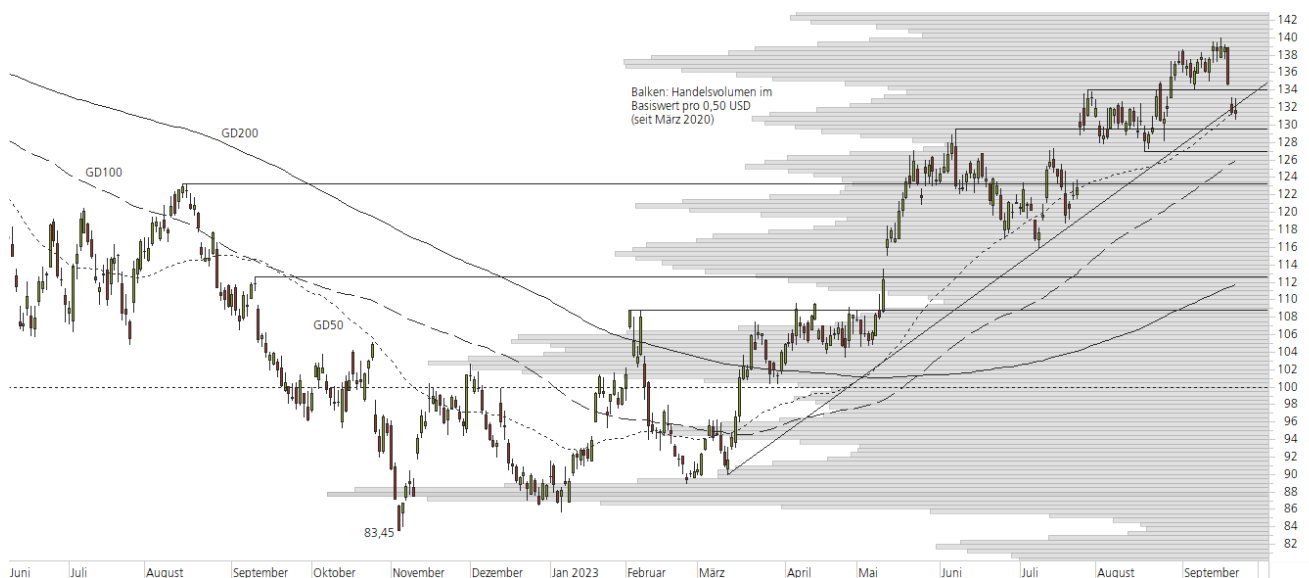
Short-Produkte Alphabet Inc. C

	Turbo OS	Turbo OS
WKN	UL70GP	UL64GD
SL/KO/Strike	172,02	154,37
Hebel	3,18	5,57
Briefkurs	3,87 EUR	2,21 EUR

Die Produktdokumentation, d.h. der Prospekt und das Basisinformationsblatt (BIB) sowie Informationen zu Chancen und Risiken finden Sie unter: <https://keyinvest-de.ubs.com>

1-Jahres-Chart | Alphabet Inc. C | Aktueller Kurs: 131,25 USD

Stand: 25.09.2023, 7:00 Uhr, Quelle: Prime Quants



Frühere Wertentwicklungen, Simulationen oder Prognosen sind keine verlässlichen Indikationen für die zukünftige Wertentwicklung.

5-Jahres-Chart | Alphabet Inc. C | Aktueller Kurs: 131,25 USD

Stand: 25.09.2023, 7:00 Uhr, Quelle: Prime Quants


Entwicklung

	akt. Werte
Tag	-0,08%
5 Tage	-5,16%
20 Tage	0,64%
52 Wochen	32,35%
im September	-4,41%
im Jahr 2023	47,92%

Hoch- / Tiefpunkte

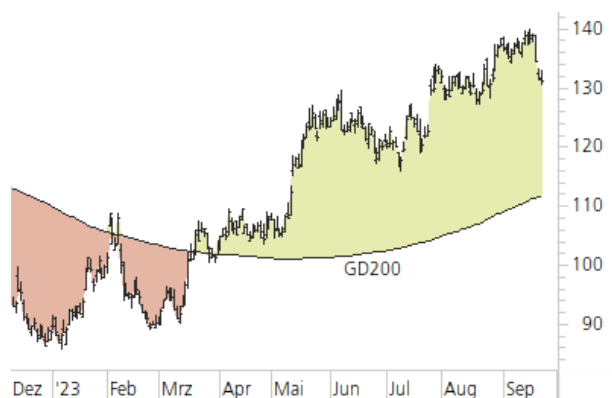
	akt. Werte
52-Wochenhoch	139,93
52-Wochenhoch-Abstand	-6,20%
52-Wochtief	83,45
52-Wochtief-Abstand	57,28%
Allzeithoch	152,10
Allzeithoch-Abstand	-13,71%

Trend

	akt. Werte
200-Tage-Linie	111,71
Abstand 200-Tage-Linie	17,49%
Status (langfristig)	aufwärts
100-Tage-Linie	125,82
Abstand 100-Tage-Linie	4,31%
Status (mittelfristig)	aufwärts
50-Tage-Linie	131,40
Abstand 50-Tage-Linie	-0,12%
Status (kurzfristig)	abwärts

Trend-Chart

Stand: 25.09.2023, 7:00 Uhr, Quelle: Prime Quants



Rechtliche Hinweise

Herausgeberin dieser Werbemitteilung ist die UBS Europe SE, Bockenheimer Landstraße 2-4, 60306 Frankfurt am Main ("UBS") eine Tochtergesellschaft von UBS AG.

Die Werbemitteilung unterliegt ausschließlich deutschem Recht. Die Werbemitteilung dient lediglich allgemeinen Zwecken und stellt keineswegs eine Aufforderung zum Kauf oder Verkauf von Wertpapieren, Derivaten oder Finanzdienstleistungen dar. Sie berücksichtigt weder spezielle Anlageziele noch die finanzielle Situation oder besondere Bedürfnisse des Empfängers und ersetzt keine eingehende Beratung mit weiteren zeitnahen Informationen. UBS erteilt keine Steuerberatung. Wir raten Ihnen, vor einer möglichen Investition Ihren Anlage-, Steuer- oder Rechtsberater bezüglich möglicher – einschließlich steuertechnischer Auswirkungen einer Investition zu konsultieren. Bitte berücksichtigen Sie, dass die Emittentin und oder eine andere Konzerngesellschaft der UBS AG (oder Mitarbeiter derselben) jederzeit Finanzinstrumente, die in diesem Dokument erwähnt sind, einschließlich Derivate auf solche Finanzinstrumente kaufen oder verkaufen können. Außerdem können sie als Auftraggeber beziehungsweise Mandatsträger auftreten oder für die Emittentin bzw. mit ihm verbundene Unternehmen Beratungs- oder andere Dienstleistungen erbringen.

Die vorliegende Werbemitteilung genügt nicht allen gesetzlichen Anforderungen zur Gewährleistung der Unvoreingenommenheit von Finanzanalysen und unterliegt nicht einem Verbot des Handels vor der Veröffentlichung von Finanzanalysen. Frühere Wertentwicklungen, Simulationen oder Prognosen sind keine verlässlichen Indikatoren für die zukünftige Wertentwicklung. Die Werbemitteilung und die darin enthaltenen Informationen sind ausschließlich für Personen mit Domizil Deutschland, Luxemburg oder Österreich gedacht. Sie dürfen unter keinen Umständen in Rechtsordnungen verbreitet werden, in denen eine solche Verbreitung gegen geltende Gesetze oder Regulierungen verstößt. Sie dürfen insbesondere nicht in den USA und/oder an US-Personen oder in Rechtsordnungen verteilt werden, in denen der Vertrieb durch uns eingeschränkt ist.

Die in dieser Werbemitteilung verwendeten Informationen beruhen auf Quellen, die UBS für verlässlich hält. Eine Gewähr für deren Richtigkeit und Vollständigkeit kann UBS jedoch nicht übernehmen. UBS übernimmt keinerlei Haftung für die Verwendung dieser Werbemitteilung oder deren Inhalt. Die darin enthaltenen produktspezifischen Informationen basieren auf Angaben, die dem Wertpapierprospekt entnommen sind. Rechtlich maßgeblich ist jedoch nur der Wertpapierprospekt, der bei Interesse bei UBS Europe SE, Postfach 102042, 60020 Frankfurt am Main, angefordert werden kann.

Die vorliegende Werbemitteilung sollte daher nur in Verbindung mit diesem gelesen werden. Weitere Informationen sind auf Anfrage erhältlich. Ohne Genehmigung von UBS darf die vorliegende Werbemitteilung – einschließlich aller ihrer Teile – weder vervielfältigt noch verteilt werden. UBS untersagt ausdrücklich die Weiterleitung der vorliegenden Werbemitteilung – sei es über das Internet oder anderweitig – und übernimmt keine Haftung für diesbezügliche Handlungen Dritter.

Diese Werbemitteilung enthält Inhalte Dritter und Links zu Webseiten Dritter. Diese Inhalte und Links dienen ausschließlich der Benutzerfreundlichkeit und Information. UBS besitzt keine Kontrolle über die Inhalte oder Webseiten Dritter, übernimmt keinerlei Verantwortung oder Gewähr für diese Inhalte oder Webseiten und macht diesbezüglich keinerlei Zusicherungen. Dies schließt unter anderem die Richtigkeit, den Inhalt, die Qualität oder die Aktualität dieser Webseiten ein.

Warnhinweis: Sie sind im Begriff, ein Produkt zu erwerben, das nicht einfach ist und schwer zu verstehen sein kann. Die vorstehenden Informationen dienen ausschließlich Informations- und Marketingzwecken und stellen weder ein Angebot noch eine Aufforderung zur Abgabe eines Angebots zum Kauf oder Verkauf von bestimmten Produkten dar. Es ist zu beachten, dass die Billigung des Wertpapierprospekts von einer zuständigen Behörde nicht als Befürwortung des entsprechenden Produktes zu verstehen ist. Den potenziellen Anleger wird daher empfohlen den entsprechenden Wertpapierprospekt und die relevanten endgültigen Bedingungen zu lesen, bevor eine Anlageentscheidung getroffen wird, um die potenziellen Risiken und Chancen der Entscheidung, in das Produkt zu investieren, vollends zu verstehen.

Hinweis zu Renditeangaben: Tatsächliche Kosten wie z.B. Gebühren, Provisionen und andere Entgelte, die nicht bei der Emittentin oder Anbieterin anfallen, sind hier nicht berücksichtigt und wirken sich negativ auf die Rendite aus. Beispiel: Bei einer Anlagesumme von z.B. 1.000 EUR sind beispielhaft angenommene Gesamtkosten in Höhe von 1,2% zu berücksichtigen (Verwahrung und Verwaltung, z.B. 0,20%, inkl. MwSt., sowie einmalige Transaktionsentgelte, z.B. 1,0% für Kauf und Verkauf des Produktes). Die Bruttowertentwicklung der Anlagesumme verringert sich durch diese Kosten mit den beispielhaft angenommenen Sätzen bei beispielhaft unterstellter Laufzeit und/oder Haltedauer des Produktes. Bei 1 jähriger Laufzeit und/oder Haltedauer verringert sich die Bruttowertentwicklung um 1,2% p.a., bei 5 jähriger Laufzeit und/oder Haltedauer um 0,24% p.a. Die tatsächliche Laufzeit und/oder Haltedauer kann je nach Produkt und/oder Anlagehorizont des Investors variieren. Die tatsächlich allgemein gültigen bzw. individuell vereinbarten Kosten ergeben sich aus dem Preis- und Leistungsverzeichnis bzw. der individuellen Vereinbarung mit Ihrer Bank/ Ihre(m/s) Broker(s) und ändern das beispielhaft aufgeführte Ergebnis. Bitte erkundigen Sie sich vor einer Transaktion bei Ihrer Bank/Ihrem Broker über die tatsächlich anfallenden Kosten.

Melden Sie sich hier für den Newsletter an:
www.ubs.com/dailytrader

Hotline:
0800-800 0404 (keine Anlageberatung)

Telefon:
+49 (0) 69-1369 8989

Fax:
+49 (0) 69-1369 8174

E-mail:
invest@ubs.com

Website:
www.ubs.com/keyinvest

UBS Europe SE ist eine Aktiengesellschaft deutschen Rechts mit Sitz in Frankfurt am Main. Sie ist im Handelsregister des Amtsgerichts Frankfurt unter der Nummer HRB 107046 eingetragen. Die zuständige Aufsichtsbehörde ist die Europäische Zentralbank (EZB), (Sonnenmannstraße 22, D-60314 Frankfurt am Main), sowie hinsichtlich der Erbringung von Finanzdienstleistungen die Bundesanstalt für Finanzdienstleistungsaufsicht (Marie-Curie-Straße 24-28, D60439 Frankfurt am Main). Vorsitzender des Aufsichtsrats: Reto Francioni. Dem Vorstand gehören an: Tobias Vogel (Vorstandsvorsitzender), Heinrich Baer, Dr. Denise Bauer-Weiler, Pierre Chavenon, Georgia Paphiti.

<https://www.ubs.com/global/de/legal/country/germany.html>

@ UBS 1998-2023. Das Schlüsselssymbol und UBS gehören zu den eingetragenen und nicht eingetragenen Markenzeichen von UBS. Alle Rechte vorbehalten.

[Information zu UBS I Nutzungsbedingungen](#)
[Datenschutzerklärung](#) | [Betrügerische E-Mail melden](#)

Der SMI™ Index, der SMIM™ Index und der SLI™ Index sowie entsprechende Marken sind Eigentum der SIX Swiss Exchange AG. Alle Rechte vorbehalten. Der DAX™ Index, der MDAX™ Index und der TecDAX™ Index sowie entsprechende Marken sind Eigentum der Deutsche Börse AG. Alle Rechte vorbehalten. Der S&P 500™ Index und der S&P™ BRIC 40 Index sowie entsprechende Marken sind Eigentum der Standard & Poor's Financial Services LLC. Alle Rechte vorbehalten.

Der Euro STOXX 50™ Index und der STOXX 50™ Index sowie entsprechende Marken sind Eigentum der Stoxx AG. Alle Rechte vorbehalten. Der NIKKEI 225™ Index sowie entsprechende Marken sind Eigentum der Nihon Keizai Shimbun Incorporation. Alle Rechte vorbehalten. Der CMCI™ Composite Index sowie entsprechende Marken sind Eigentum der UBS AG. Alle Rechte vorbehalten. Der FTSE™ Index sowie entsprechende Marken sind Eigentum der London Stock Exchange Group Holdings Limited. Alle Rechte vorbehalten. Der MSCI™ World Index sowie entsprechende Marken sind Eigentum der MSCI Incorporation. Alle Rechte vorbehalten. Der KOSPI™ Index sowie entsprechende Marken sind Eigentum der Korea Exchange Incorporation. Alle Rechte vorbehalten. Der HSI™ Index und der HSEI™ Index sowie entsprechende Marken sind Eigentum der Hang Seng Data Services Limited.

Alle Rechte vorbehalten.

Unsere Datenschutzhinweise unter www.ubs.com/data-privacy-noticegermany enthalten ausführliche Informationen zur Erhebung, Verarbeitung und Offenlegung Ihrer personenbezogenen Daten durch UBS, ebenso zur Speicherfrist Ihrer personenbezogenen Daten bei UBS sowie die Begründung und personenbezogenen Rechtsgrundlage Daten und für die Informationen Nutzung zu Ihrer unseren Schutzmaßnahmen. Weiterhin finden Sie dort Informationen zu Ihren persönlichen Rechten.

Impressum

Herausgeber: UBS Europe SE,
Bockenheimer Landstraße 2-4, D-60306 Frankfurt am Main
Telefon: +49 (0)69 1369 8989 (keine Anlageberatung)
Telefax: +49-69-1369-8174
E-Mail: invest@ubs.com
Website: www.ubs.com/keyinvest
Gestaltung: Prime Quants GbR, Stephanskirchen
Text: Prime Quants GbR, Stephanskirchen
Erscheinungsweise: börsentäglich
Copyright by UBS AG
Wiedergabe, auch auszugsweise, nur unter Quellenangabe gestattet.

Alle Angaben ohne Gewähr