

KeyInvest DailyTrader

DAX Abwärtstrend verstärkt sich

Der DAX ist zum Start in die neue Woche unter den GD200 und auf ein neues Sechs-Monatstief gefallen.

Rückblick: Während sich der deutsche Leitindex am Freitag noch knapp oberhalb des langfristigen Durchschnitts behaupten konnte, brachen die Notierungen am gestrigen Montag an der 200-Tage-Linie nach unten durch. Bei 15.513 gestartet, stiegen die Kurse zwar noch auf das Tageshoch bei 15.572 Zählern, drehten anschließend aber nach unten ab. Im Tief fielen die Blue Chips bis auf 15.329 und damit auf den niedrigsten Stand seit Ende März zurück. Zur Schlussglocke standen ein Minus von 1% und ein Endstand bei 15.405 auf der Anzeigetafel.

Ausblick: Der Rutsch unter den GD200 und der damit verbundene Trendwechsel haben zunächst zu einer Verstärkung der Abwärtsbewegung geführt. Das Long-Szenario: Um den Rücksetzer mit einer direkten

Gegenreaktion zu kontern, müsste der DAX jetzt über das Juli- bzw. August-Tief bei 15.456/15.469 sowie über die 200-Tage-Linie zurückkehren und zur Bestätigung auch über die 15.600er-Marke springen. Darüber sollte dann das Volumenmaximum (= das Level mit dem meisten Handelsvolumen seit März 2020) überboten werden, das zusammen mit dem März-Top (15.706) einen markanten Doppelwiderstand bildet. Gelingt der Break, könnte sich ein Hochlauf an den Bremsbereich bei 15.796/15.810 entwickeln. Das Short-Szenario: In der Gegenrichtung kann der erste Halt am gestrigen Tagestief vermerkt werden, darunter würden sich die Blicke allerdings bereits auf die runde 15.000er-Schwelle richten. Finden die heimischen Blue Chips auf diesem Niveau keine Unterstützung, müsste eine Fortsetzung der Korrektur in Richtung des März-Hochs aus dem Vorjahr bei 14.925 einkalkuliert werden. Unterhalb dieser Haltelinie könnten weitere Abgaben bis in den Bereich des 2022er-Juni-Hochs bei 14.709 nicht ausgeschlossen werden.

Long-Produkte DAX

	Turbo OS	Turbo OS
WKN	UK78TH	UK83T8
SL/KO/Strike	13.575,14	14.215,75
Hebel	8,29	12,61
Briefkurs	18,60 EUR	12,23 EUR

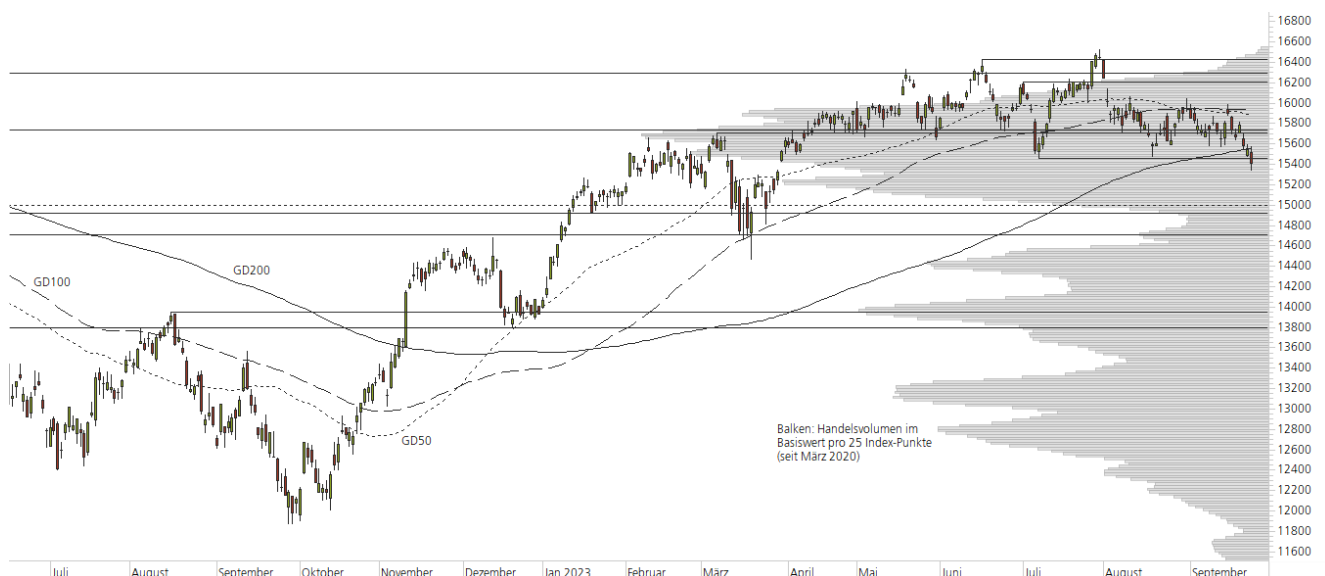
Short-Produkte DAX

	Turbo OS	Turbo OS
WKN	UH572L	UL44UV
SL/KO/Strike	17.271,42	16.635,06
Hebel	8,32	12,64
Briefkurs	18,52 EUR	12,20 EUR

Die Produktdokumentation, d.h. der Prospekt und das Basisinformationsblatt (BIB) sowie Informationen zu Chancen und Risiken finden Sie unter: <https://keyinvest-de.ubs.com>

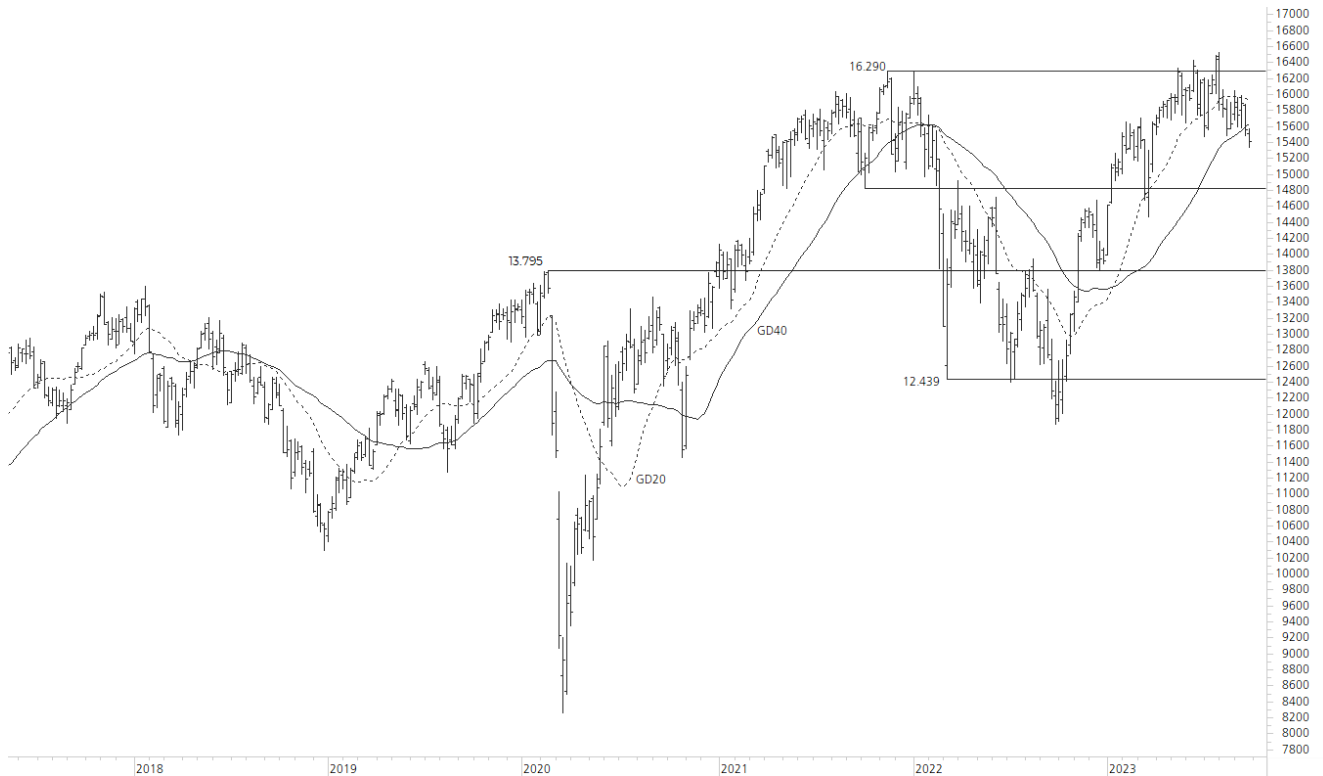
1-Jahres-Chart | DAX | Aktueller Kurs: 15.405,49 Punkte

Stand: 26.09.2023, 7:00 Uhr, Quelle: Prime Quants



5-Jahres-Chart | DAX | Aktueller Kurs: 15.405,49 Punkte

Stand: 26.09.2023, 7:00 Uhr, Quelle: Prime Quants


Entwicklung

	akt. Werte
Tag	-0,98%
5 Tage	-2,05%
20 Tage	-2,45%
52 Wochen	25,99%
im September	-3,40%
im Jahr 2023	10,64%

Hoch- / Tiefpunkte

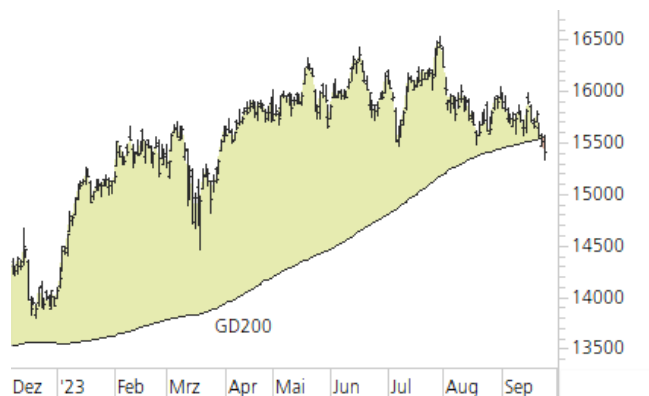
	akt. Werte
52-Wochenhoch	16.528,97
52-Wochenhoch-Abstand	-6,80%
52-Wochtief	11.862,84
52-Wochtief-Abstand	29,86%
Allzeithoch	16.528,97
Allzeithoch-Abstand	-6,80%

Trend

	akt. Werte
200-Tage-Linie	15.553,80
Abstand 200-Tage-Linie	-0,95%
Status (langfristig)	abwärts
100-Tage-Linie	15.929,90
Abstand 100-Tage-Linie	-3,29%
Status (mittelfristig)	abwärts
50-Tage-Linie	15.875,30
Abstand 50-Tage-Linie	-2,96%
Status (kurzfristig)	abwärts

Trend-Chart

Stand: 26.09.2023, 7:00 Uhr, Quelle: Prime Quants



KeyInvest DailyTrader

Deutsche Telekom Rücksetzer zum Wochenauftakt

Die Deutsche Telekom-Aktie hat gestern 1,8% verloren und ist dabei unter die 200-Tage-Linie gefallen.

Rückblick: Schwacher Wochenauftakt für die Aktie der Deutschen Telekom – mit dem Rücksetzer von 1,8% auf einen Endstand bei 20,20 EUR sind die Papiere am gestrigen Montag deutlich unter Druck geraten. Im Tagestief ging es für die Kurse sogar bis auf 19,98 EUR zurück, womit die 20er-Marke zeitweise unterschritten und das offene Gap vom 11. September geschlossen wurde. Gleichzeitig haben die Notierungen die viel beachtete 200-Tage-Linie unterboten.

Ausblick: Mit dem gestrigen Kurseinbruch wurde die vorherige Erholung – ausgehend vom August-Tief konnten die Papiere zuletzt 13,4% zulegen und bis auf 20,98 EUR steigen – zunächst beendet. Das Long-Szenario: Um das Chartbild wieder aufzuhellen, müsste sich die Deutsche

Telekom-Aktie im ersten Schritt am Verlaufshoch vom 28. Juni bei 20,16 EUR nach oben abdrücken. Darüber hätten die Notierungen Platz für einen Anstieg an die 200-Tage-Linie, die aktuell bei 20,40 EUR verläuft. Gelingt den Kursen der Sprung über den langfristigen Durchschnitt, sollte danach das Januar-Top bei 20,66 EUR überboten werden, bevor das September-Hoch bei 20,98 EUR in den Fokus rücken würde. Das Short-Szenario: Auf der Unterseite hat die runde 20er-Marke durch das gestrige Tagestief bei 19,98 EUR jetzt an Bedeutung als charttechnischer Halt gewonnen. Fallen die Papiere unter diese Schwelle und unterbieten auch den mittelfristigen GD100 bei aktuell 19,92 EUR, könnte es direkt zu einem Test des November-Hochs bei 19,86 EUR kommen. Darunter wäre ein Rücksetzer bis an die kurzfristige 50-Tage-Linie möglich, die bei 19,65 EUR eine Unterstützung bildet. Dreht die Aktie dort nicht nach oben, müssten weitere Abschlüge in Richtung des Juli-Zwischentiefs bei 19,15 EUR einkalkuliert werden.

Long-Produkte Deutsche Telekom

	Turbo OS	Turbo OS
WKN	UH4KPV	UL0C2X
SL/KO/Strike	13,99	16,50
Hebel	3,24	5,41
Briefkurs	6,25 EUR	3,74 EUR

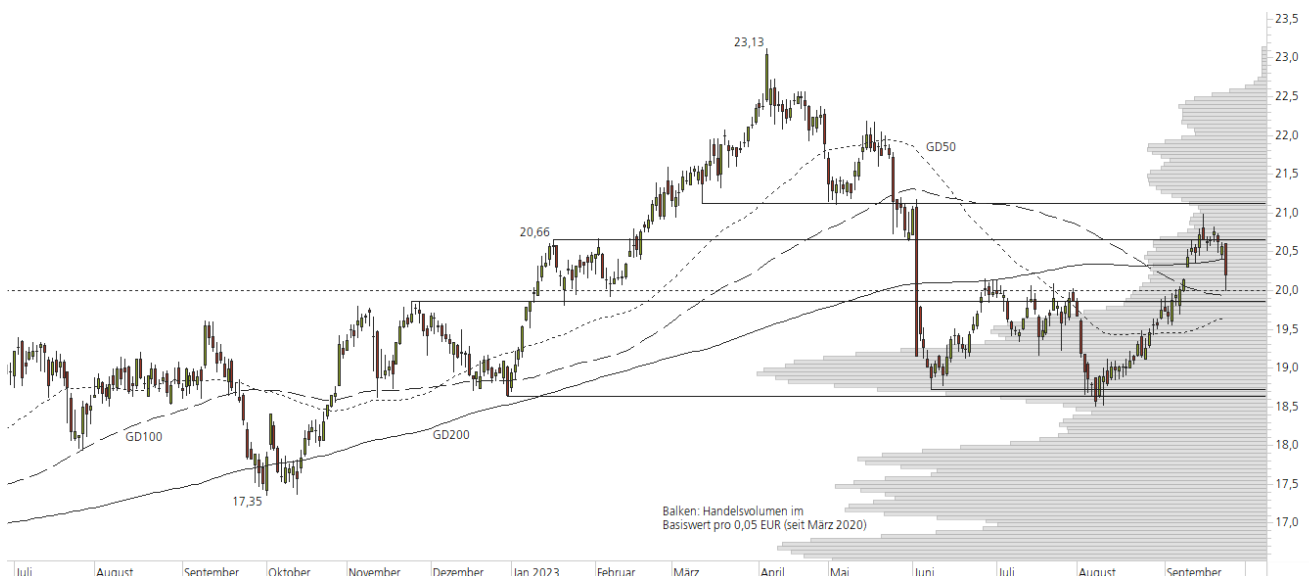
Short-Produkte Deutsche Telekom

	Turbo OS	Turbo OS
WKN	UK2PSC	UH6CVB
SL/KO/Strike	26,29	23,81
Hebel	3,26	5,44
Briefkurs	6,17 EUR	3,70 EUR

Die Produktdokumentation, d.h. der Prospekt und das Basisinformationsblatt (BIB) sowie Informationen zu Chancen und Risiken finden Sie unter: <https://keyinvest-de.ubs.com>

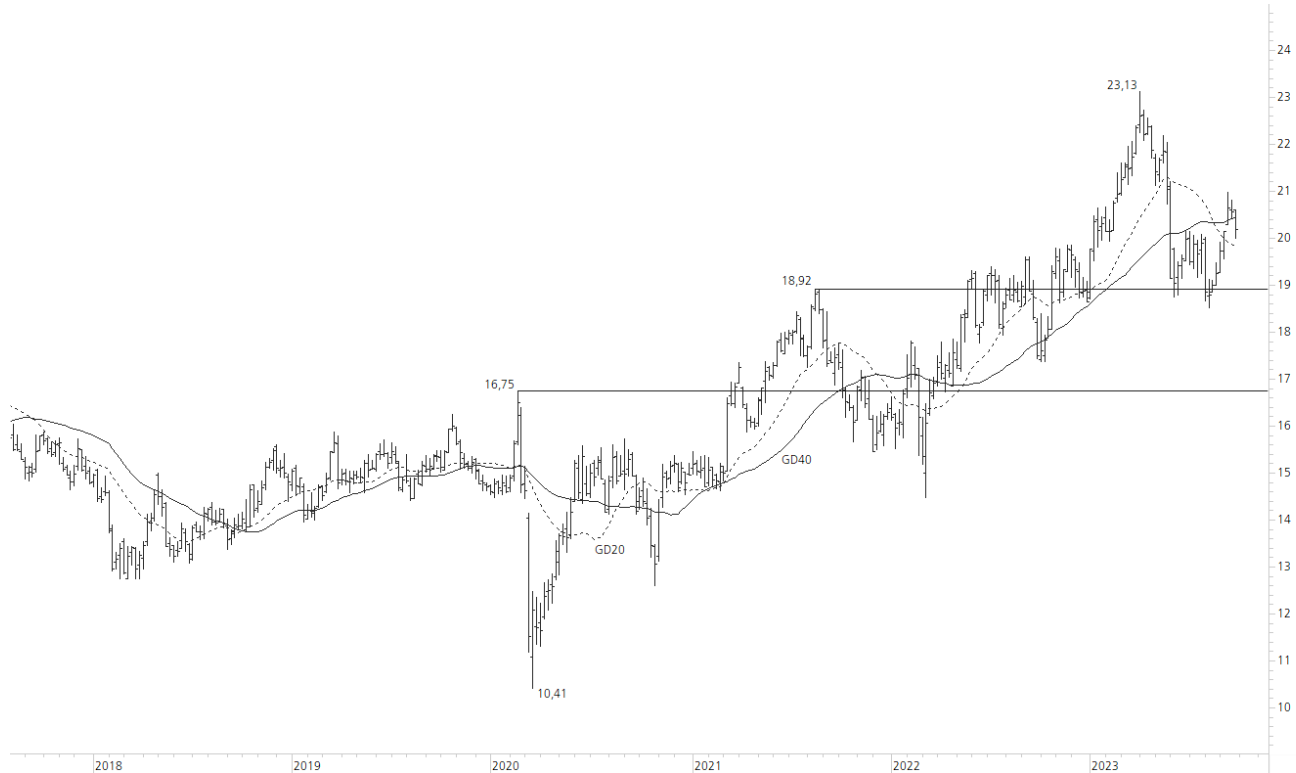
1-Jahres-Chart | Deutsche Telekom | Aktueller Kurs: 20,20 EUR

Stand: 26.09.2023, 7:00 Uhr, Quelle: Prime Quants



5-Jahres-Chart | Deutsche Telekom | Aktueller Kurs: 20,20 EUR

Stand: 26.09.2023, 7:00 Uhr, Quelle: Prime Quants


Entwicklung

	akt. Werte
Tag	-1,80%
5 Tage	-2,08%
20 Tage	3,77%
52 Wochen	13,24%
im September	2,29%
im Jahr 2023	8,35%

Hoch- / Tiefpunkte

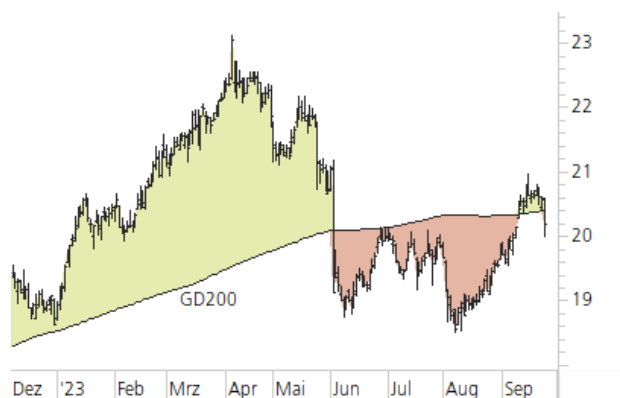
	akt. Werte
52-Wochenhoch	23,13
52-Wochenhoch-Abstand	-12,67%
52-Wochtief	17,35
52-Wochtief-Abstand	16,40%
Allzeithoch	104,90
Allzeithoch-Abstand	-80,75%

Trend

	akt. Werte
200-Tage-Linie	20,40
Abstand 200-Tage-Linie	-1,02%
Status (langfristig)	abwärts
100-Tage-Linie	19,92
Abstand 100-Tage-Linie	1,36%
Status (mittelfristig)	aufwärts
50-Tage-Linie	19,65
Abstand 50-Tage-Linie	2,79%
Status (kurzfristig)	aufwärts

Trend-Chart

Stand: 26.09.2023, 7:00 Uhr, Quelle: Prime Quants



Rechtliche Hinweise

Herausgeberin dieser Werbemitteilung ist die UBS Europe SE, Bockenheimer Landstraße 2-4, 60306 Frankfurt am Main ("UBS") eine Tochtergesellschaft von UBS AG.

Die Werbemitteilung unterliegt ausschließlich deutschem Recht. Die Werbemitteilung dient lediglich allgemeinen Zwecken und stellt keineswegs eine Aufforderung zum Kauf oder Verkauf von Wertpapieren, Derivaten oder Finanzdienstleistungen dar. Sie berücksichtigt weder spezielle Anlageziele noch die finanzielle Situation oder besondere Bedürfnisse des Empfängers und ersetzt keine eingehende Beratung mit weiteren zeitnahen Informationen. UBS erteilt keine Steuerberatung. Wir raten Ihnen, vor einer möglichen Investition Ihren Anlage-, Steuer- oder Rechtsberater bezüglich möglicher – einschließlich steuertechnischer Auswirkungen einer Investition zu konsultieren. Bitte berücksichtigen Sie, dass die Emittentin und oder eine andere Konzerngesellschaft der UBS AG (oder Mitarbeiter derselben) jederzeit Finanzinstrumente, die in diesem Dokument erwähnt sind, einschließlich Derivate auf solche Finanzinstrumente kaufen oder verkaufen können. Außerdem können sie als Auftraggeber beziehungsweise Mandatsträger auftreten oder für die Emittentin bzw. mit ihm verbundene Unternehmen Beratungs- oder andere Dienstleistungen erbringen.

Die vorliegende Werbemitteilung genügt nicht allen gesetzlichen Anforderungen zur Gewährleistung der Unvoreingenommenheit von Finanzanalysen und unterliegt nicht einem Verbot des Handels vor der Veröffentlichung von Finanzanalysen. Frühere Wertentwicklungen, Simulationen oder Prognosen sind keine verlässlichen Indikatoren für die zukünftige Wertentwicklung. Die Werbemitteilung und die darin enthaltenen Informationen sind ausschließlich für Personen mit Domizil Deutschland, Luxemburg oder Österreich gedacht. Sie dürfen unter keinen Umständen in Rechtsordnungen verbreitet werden, in denen eine solche Verbreitung gegen geltende Gesetze oder Regulierungen verstößt. Sie dürfen insbesondere nicht in den USA und/oder an US-Personen oder in Rechtsordnungen verteilt werden, in denen der Vertrieb durch uns eingeschränkt ist.

Die in dieser Werbemitteilung verwendeten Informationen beruhen auf Quellen, die UBS für verlässlich hält. Eine Gewähr für deren Richtigkeit und Vollständigkeit kann UBS jedoch nicht übernehmen. UBS übernimmt keinerlei Haftung für die Verwendung dieser Werbemitteilung oder deren Inhalt. Die darin enthaltenen produktspezifischen Informationen basieren auf Angaben, die dem Wertpapierprospekt entnommen sind. Rechtlich maßgeblich ist jedoch nur der Wertpapierprospekt, der bei Interesse bei UBS Europe SE, Postfach 102042, 60020 Frankfurt am Main, angefordert werden kann.

Die vorliegende Werbemitteilung sollte daher nur in Verbindung mit diesem gelesen werden. Weitere Informationen sind auf Anfrage erhältlich. Ohne Genehmigung von UBS darf die vorliegende Werbemitteilung – einschließlich aller ihrer Teile – weder vervielfältigt noch verteilt werden. UBS untersagt ausdrücklich die Weiterleitung der vorliegenden Werbemitteilung – sei es über das Internet oder anderweitig – und übernimmt keine Haftung für diesbezügliche Handlungen Dritter.

Diese Werbemitteilung enthält Inhalte Dritter und Links zu Webseiten Dritter. Diese Inhalte und Links dienen ausschließlich der Benutzerfreundlichkeit und Information. UBS besitzt keine Kontrolle über die Inhalte oder Webseiten Dritter, übernimmt keinerlei Verantwortung oder Gewähr für diese Inhalte oder Webseiten und macht diesbezüglich keinerlei Zusicherungen. Dies schließt unter anderem die Richtigkeit, den Inhalt, die Qualität oder die Aktualität dieser Webseiten ein.

Warnhinweis: Sie sind im Begriff, ein Produkt zu erwerben, das nicht einfach ist und schwer zu verstehen sein kann. Die vorstehenden Informationen dienen ausschließlich Informations- und Marketingzwecken und stellen weder ein Angebot noch eine Aufforderung zur Abgabe eines Angebots zum Kauf oder Verkauf von bestimmten Produkten dar. Es ist zu beachten, dass die Billigung des Wertpapierprospekts von einer zuständigen Behörde nicht als Befürwortung des entsprechenden Produktes zu verstehen ist. Den potenziellen Anleger wird daher empfohlen den entsprechenden Wertpapierprospekt und die relevanten endgültigen Bedingungen zu lesen, bevor eine Anlageentscheidung getroffen wird, um die potenziellen Risiken und Chancen der Entscheidung, in das Produkt zu investieren, vollends zu verstehen.

Hinweis zu Renditeangaben: Tatsächliche Kosten wie z.B. Gebühren, Provisionen und andere Entgelte, die nicht bei der Emittentin oder Anbieterin anfallen, sind hier nicht berücksichtigt und wirken sich negativ auf die Rendite aus. Beispiel: Bei einer Anlagesumme von z.B. 1.000 EUR sind beispielhaft angenommene Gesamtkosten in Höhe von 1,2% zu berücksichtigen (Verwahrung und Verwaltung, z.B. 0,20%, inkl. MwSt., sowie einmalige Transaktionsentgelte, z.B. 1,0% für Kauf und Verkauf des Produktes). Die Bruttowertentwicklung der Anlagesumme verringert sich durch diese Kosten mit den beispielhaft angenommenen Sätzen bei beispielhaft unterstellter Laufzeit und/oder Haltedauer des Produktes. Bei 1 jähriger Laufzeit und/oder Haltedauer verringert sich die Bruttowertentwicklung um 1,2% p.a., bei 5 jähriger Laufzeit und/oder Haltedauer um 0,24% p.a. Die tatsächliche Laufzeit und/oder Haltedauer kann je nach Produkt und/oder Anlagehorizont des Investors variieren. Die tatsächlich allgemein gültigen bzw. individuell vereinbarten Kosten ergeben sich aus dem Preis- und Leistungsverzeichnis bzw. der individuellen Vereinbarung mit Ihrer Bank/ Ihre(m/s) Broker(s) und ändern das beispielhaft aufgeführte Ergebnis. Bitte erkundigen Sie sich vor einer Transaktion bei Ihrer Bank/Ihrem Broker über die tatsächlich anfallenden Kosten.

Melden Sie sich hier für den Newsletter an:
www.ubs.com/dailytrader

Hotline:
0800-800 0404 (keine Anlageberatung)

Telefon:
+49 (0) 69-1369 8989

Fax:
+49 (0) 69-1369 8174

E-mail:
invest@ubs.com

Website:
www.ubs.com/keyinvest

UBS Europe SE ist eine Aktiengesellschaft deutschen Rechts mit Sitz in Frankfurt am Main. Sie ist im Handelsregister des Amtsgerichts Frankfurt unter der Nummer HRB 107046 eingetragen. Die zuständige Aufsichtsbehörde ist die Europäische Zentralbank (EZB), (Sonnemannstraße 22, D-60314 Frankfurt am Main), sowie hinsichtlich der Erbringung von Finanzdienstleistungen die Bundesanstalt für Finanzdienstleistungsaufsicht (Marie-Curie-Straße 24-28, D60439 Frankfurt am Main). Vorsitzender des Aufsichtsrats: Reto Francioni. Dem Vorstand gehören an: Tobias Vogel (Vorstandsvorsitzender), Heinrich Baer, Dr. Denise Bauer-Weiler, Pierre Chavenon, Georgia Paphiti.

<https://www.ubs.com/global/de/legal/country/germany.html>

@ UBS 1998-2023. Das Schlüsselsymbol und UBS gehören zu den eingetragenen und nicht eingetragenen Markenzeichen von UBS. Alle Rechte vorbehalten.

[Information zu UBS I Nutzungsbedingungen](#)
[Datenschutzerklärung](#) | [Betrügerische E-Mail melden](#)

Der SMI™ Index, der SMIM™ Index und der SLI™ Index sowie entsprechende Marken sind Eigentum der SIX Swiss Exchange AG. Alle Rechte vorbehalten. Der DAX™ Index, der MDAX™ Index und der TecDAX™ Index sowie entsprechende Marken sind Eigentum der Deutsche Börse AG. Alle Rechte vorbehalten. Der S&P 500™ Index und der S&P™ BRIC 40 Index sowie entsprechende Marken sind Eigentum der Standard & Poor's Financial Services LLC. Alle Rechte vorbehalten.

Der Euro STOXX 50™ Index und der STOXX 50™ Index sowie entsprechende Marken sind Eigentum der Stoxx AG. Alle Rechte vorbehalten. Der NIKKEI 225™ Index sowie entsprechende Marken sind Eigentum der Nihon Keizai Shimbun Incorporation. Alle Rechte vorbehalten. Der CMCI™ Composite Index sowie entsprechende Marken sind Eigentum der UBS AG. Alle Rechte vorbehalten. Der FTSE™ Index sowie entsprechende Marken sind Eigentum der London Stock Exchange Group Holdings Limited. Alle Rechte vorbehalten. Der MSCI™ World Index sowie entsprechende Marken sind Eigentum der MSCI Incorporation. Alle Rechte vorbehalten. Der KOSPI™ Index sowie entsprechende Marken sind Eigentum der Korea Exchange Incorporation. Alle Rechte vorbehalten. Der HSI™ Index und der HSCEI™ Index sowie entsprechende Marken sind Eigentum der Hang Seng Data Services Limited.

Alle Rechte vorbehalten.

Unsere Datenschutzhinweise unter www.ubs.com/data-privacy-noticegermany enthalten ausführliche Informationen zur Erhebung, Verarbeitung und Offenlegung Ihrer personenbezogenen Daten durch UBS, ebenso zur Speicherfrist Ihrer personenbezogenen Daten bei UBS sowie die Begründung und personenbezogenen Rechtsgrundlage Daten und für die Informationen Nutzung zu Ihrer unseren Schutzmaßnahmen. Weiterhin finden Sie dort Informationen zu Ihren persönlichen Rechten.

Impressum

Herausgeber: UBS Europe SE,
Bockenheimer Landstraße 2-4, D-60306 Frankfurt am Main
Telefon: +49 (0)69 1369 8989 (keine Anlageberatung)
Telefax: +49-69-1369-8174
E-Mail: invest@ubs.com
Website: www.ubs.com/keyinvest
Gestaltung: Prime Quants GbR, Stephanskirchen
Text: Prime Quants GbR, Stephanskirchen
Erscheinungsweise: börsentäglich
Copyright by UBS AG
Wiedergabe, auch auszugsweise, nur unter Quellenangabe gestattet.

Alle Angaben ohne Gewähr