

KeyInvest DailyTrader

DAX Starker Schlusspurt stützt die Kurse

Für den DAX ging es am gestrigen Donnerstag um 0,7% auf einen Endstand bei 15.324 nach oben.

Rückblick: Der deutsche Leitindex startete gestern am späten Nachmittag einen Erholungsversuch, nachdem die Notierungen zuvor noch auf ein neues Monatstief bei 15.139 abgerutscht waren. Dabei hatten die Blue Chips den Handel zunächst mit leichten Gewinnen bei 15.299 eröffnet, fielen anschließend aber auf das frische September-Tief zurück. Dort drehten die Kurse nach oben und oszillierten über weite Strecken um den Vortagsschluss, bevor ein starker Schlusspurt einsetzte und für den Endstand auf Tageshoch sowie den ersten Tagesgewinn seit sechs Sitzungen sorgte.

Ausblick: Mit der Rückkehr über die 15.300er-Marke hat der DAX den zuletzt kursbestimmenden Abwärtstrend zunächst unterbrochen. Das Long-Szenario: Kann der

deutsche Leitindex an die positiven Tendenzen anknüpfen, sollte das Aktienbarometer im ersten Schritt über das Juli- und das August-Tief bei 15.456 bzw. 15.469 steigen. Im nächsten Schritt müsste auch die 200-Tage-Linie überboten werden, wobei ein Wechsel in den formalen Aufwärtstrend mit Kursen oberhalb der 15.600er-Schwelle bestätigt werden müsste. Gelingt der Break, hätten die Notierungen Platz bis an das Volumenmaximum, das unverändert mit dem März-Top (15.706) einen Widerstand bildet. Das Short-Szenario: In der Gegenrichtung kann der erste Halt jetzt am gestrigen Tages- und amtierenden September-Tief festgemacht werden. Darunter sollte die runde 15.000er-Marke stützend wirken. Bricht der DAX an der runden Tausender-Schwelle nach unten durch, dürfte das 2022er-März-Hoch bei 14.925 angesteuert werden. Darunter sollte auf das Juni-Hoch aus dem Vorjahr bei 14.709 geachtet werden, bevor es zu einem Test des diesjährigen März-Tiefs bei 14.458 und einem Rückfall in Richtung 14.000 Punkte kommen könnte.

Long-Produkte DAX

	Turbo OS	Turbo OS
WKN	UK8BLM	UK82S1
SL/KO/Strike	13.521,44	14.097,83
Hebel	8,42	12,27
Briefkurs	18,21 EUR	12,49 EUR

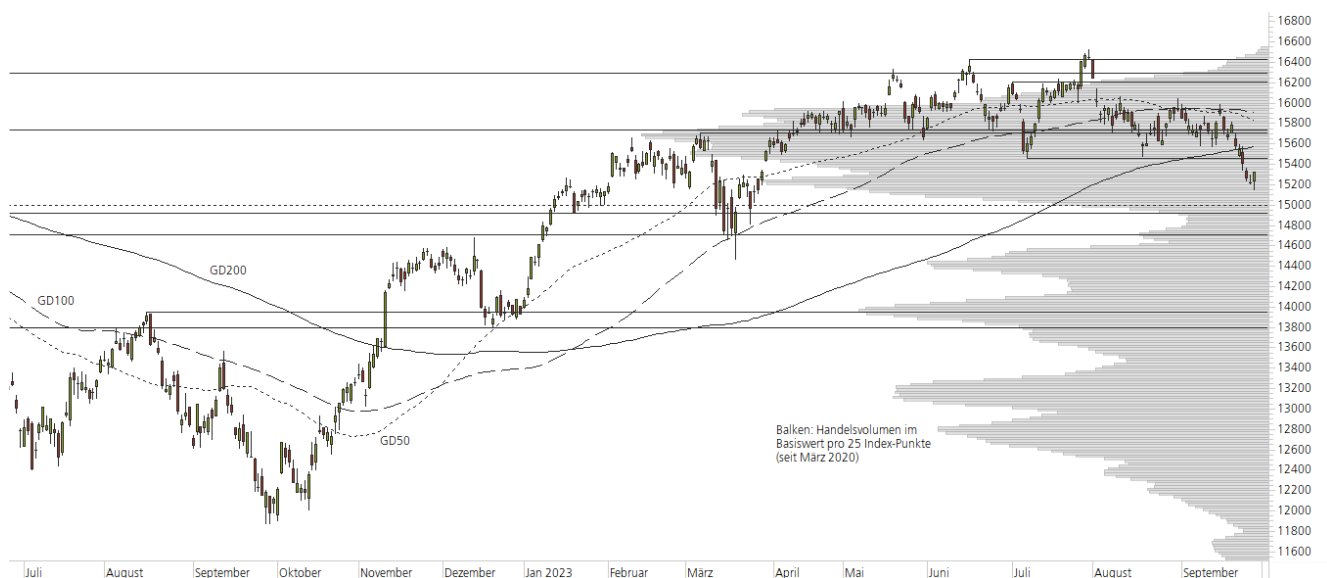
Short-Produkte DAX

	Turbo OS	Turbo OS
WKN	UL55ZZ	UL6ZBX
SL/KO/Strike	17.142,60	16.573,36
Hebel	8,45	12,26
Briefkurs	18,15 EUR	12,50 EUR

Die Produktdokumentation, d.h. der Prospekt und das Basisinformationsblatt (BIB) sowie Informationen zu Chancen und Risiken finden Sie unter: <https://keyinvest-de.ubs.com>

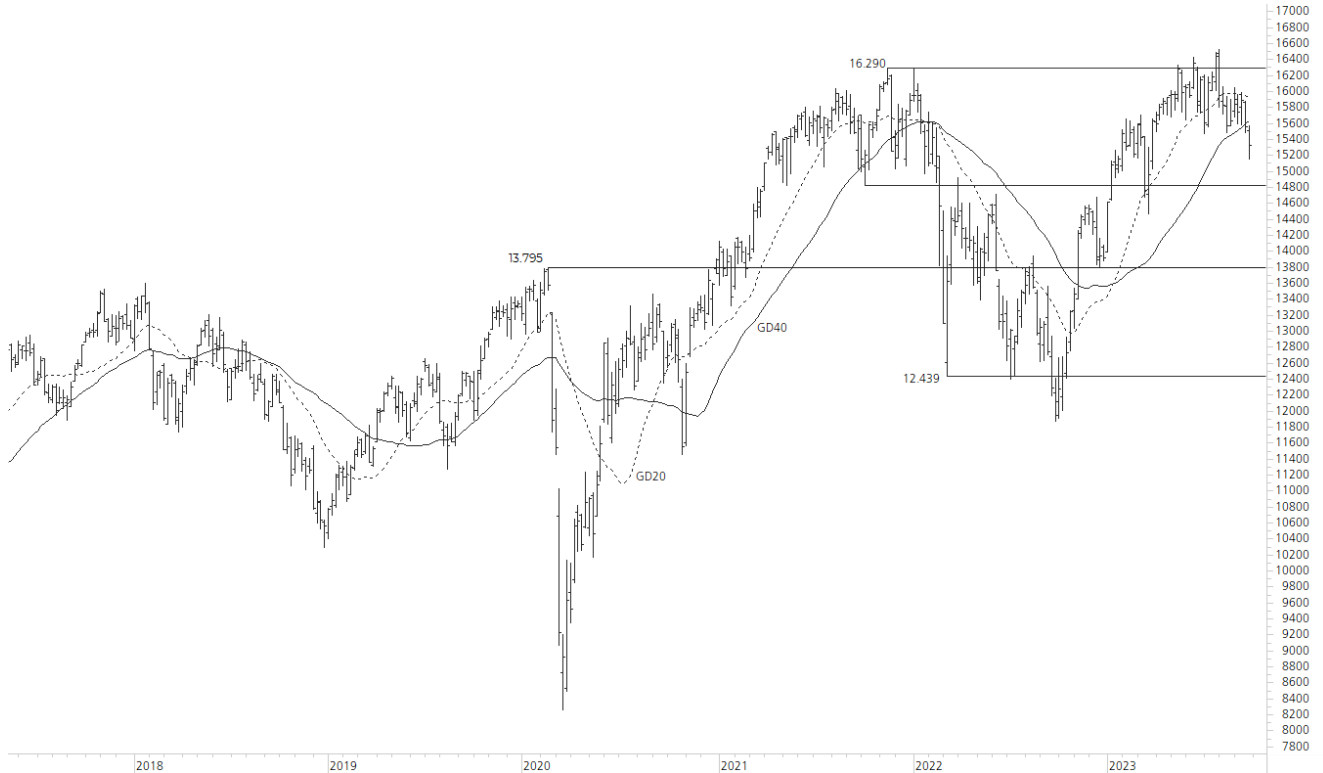
1-Jahres-Chart | DAX | Aktueller Kurs: 15.323,50 Punkte

Stand: 29.09.2023, 7:00 Uhr, Quelle: Prime Quants



5-Jahres-Chart | DAX | Aktueller Kurs: 15.323,50 Punkte

Stand: 29.09.2023, 7:00 Uhr, Quelle: Prime Quants


Entwicklung

	akt. Werte
Tag	0,70%
5 Tage	-1,59%
20 Tage	-3,91%
52 Wochen	27,96%
im September	-3,91%
im Jahr 2023	10,05%

Hoch- / Tiefpunkte

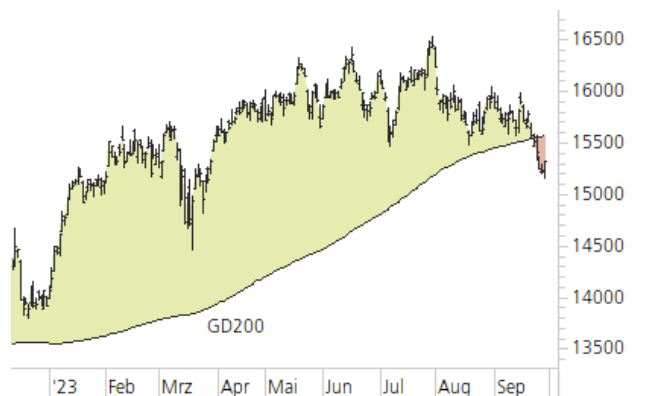
	akt. Werte
52-Wochenhoch	16.528,97
52-Wochenhoch-Abstand	-7,29%
52-Wochtief	11.866,98
52-Wochtief-Abstand	29,13%
Allzeithoch	16.528,97
Allzeithoch-Abstand	-7,29%

Trend

	akt. Werte
200-Tage-Linie	15.571,08
Abstand 200-Tage-Linie	-1,59%
Status (langfristig)	abwärts
100-Tage-Linie	15.911,00
Abstand 100-Tage-Linie	-3,69%
Status (mittelfristig)	abwärts
50-Tage-Linie	15.822,46
Abstand 50-Tage-Linie	-3,15%
Status (kurzfristig)	abwärts

Trend-Chart

Stand: 29.09.2023, 7:00 Uhr, Quelle: Prime Quants



KeyInvest DailyTrader

LVMH 700er-Marke auf dem Prüfstand

Die LVMH-Aktie ist gestern nach anfänglichen Verlusten ins Plus gedreht und hat 1% auf 706,00 EUR zugelegt.

Rückblick: Die Aktie des Luxusgüterkonzerns LVMH ist gestern nach einer schwachen Eröffnung zunächst unter die runde 700er-Marke auf den tiefsten Stand seit Anfang Januar gefallen. Nach dem Tagestief bei 693,30 EUR – womit die untere Begrenzung des Juli-Abwärtstrendkanals auf den Prüfstand gestellt wurde – drehten die Kurse jedoch nach oben und gingen in eine Gegenbewegung über. Dabei schoben sich die Papiere zurück über die 700er-Schwelle und verbesserten sich bis zum Handelsschluss um 1% auf 706,00 EUR.

Ausblick: In Bezug auf das Juli-Hoch bei 892,70 EUR hat die LVMH-Aktie mit dem gestrigen Tagestief bei 693,30 EUR nun eine Korrektur von rund 22% durchlaufen. Das Long-Szenario: Um die Abwärtsdynamik zu unterbrechen, sollten

die Notierungen jetzt an die gestrige Tagesumkehr anknüpfen und über das August-Hoch aus dem Vorjahr bei 708,40 EUR steigen. Darüber müsste anschließend die Abwärtslücke vom Dienstag bei 713,30 EUR geschlossen werden, bevor sich – über das Korrekturtief vom 14. September bei 720,40 EUR hinweg – Platz bis zum 2022er-Februar-Top bei 738,50 EUR eröffnen könnte. Gelingt dort der Break, würde die obere Trendkanalbegrenzung mit dem Vorjahreshoch bei 758,50 EUR in den Fokus rücken. Das Short-Szenario: Auf der Unterseite richten sich die Blicke weiterhin auf die runde 700er-Marke, die gestern als Unterstützung behauptet werden konnte. Darunter sollte auf das neue September-Tief bei 693,30 EUR geachtet werden. Fallen die Kurse unterhalb dieser Haltelinie aus dem Trendkanal heraus, wäre ein Rücksetzer bis an das 2022er-Dezember-Tief bei 670,10 EUR möglich. Finden die Notierungen dort keinen Halt, müsste eine Fortsetzung der Abwärtsbewegung bis zum Volumenmaximum im Bereich von 630,00/627,50 EUR einkalkuliert werden.

Long-Produkte LVMH

	Turbo OS	Turbo OS
WKN	UH0S35	UK2QJ3
SL/KO/Strike	507,09	580,78
Hebel	3,45	5,35
Briefkurs	2,07 EUR	1,33 EUR

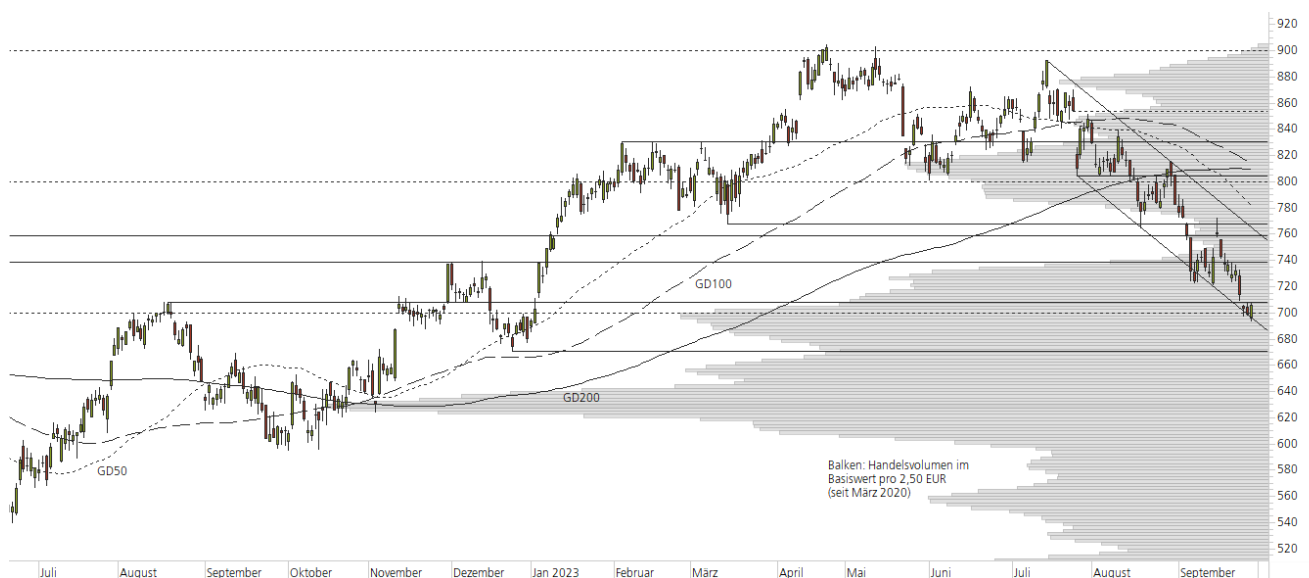
Short-Produkte LVMH

	Turbo OS	Turbo OS
WKN	UL3U2W	UL7WWL
SL/KO/Strike	911,02	833,73
Hebel	3,39	5,43
Briefkurs	2,07 EUR	1,30 EUR

Die Produktdokumentation, d.h. der Prospekt und das Basisinformationsblatt (BIB) sowie Informationen zu Chancen und Risiken finden Sie unter: <https://keyinvest-de.ubs.com>

1-Jahres-Chart | LVMH | Aktueller Kurs: 706,00 EUR

Stand: 29.09.2023, 7:00 Uhr, Quelle: Prime Quants



5-Jahres-Chart | LVMH | Aktueller Kurs: 706,00 EUR

Stand: 29.09.2023, 7:00 Uhr, Quelle: Prime Quants


Entwicklung

	akt. Werte
Tag	1,04%
5 Tage	-3,19%
20 Tage	-9,74%
52 Wochen	16,12%
im September	-9,74%
im Jahr 2023	3,84%

Hoch- / Tiefpunkte

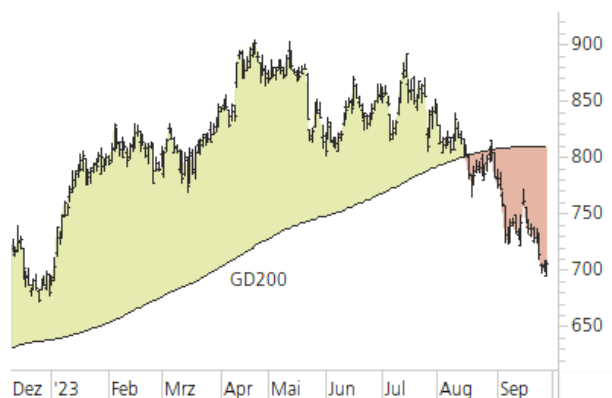
	akt. Werte
52-Wochenhoch	904,60
52-Wochenhoch-Abstand	-21,95%
52-Wochtief	594,70
52-Wochtief-Abstand	18,72%
Allzeithoch	904,60
Allzeithoch-Abstand	-21,95%

Trend

	akt. Werte
200-Tage-Linie	809,99
Abstand 200-Tage-Linie	-12,84%
Status (langfristig)	abwärts
100-Tage-Linie	813,92
Abstand 100-Tage-Linie	-13,26%
Status (mittelfristig)	abwärts
50-Tage-Linie	782,01
Abstand 50-Tage-Linie	-9,72%
Status (kurzfristig)	abwärts

Trend-Chart

Stand: 29.09.2023, 7:00 Uhr, Quelle: Prime Quants



Rechtliche Hinweise

Herausgeberin dieser Werbemitteilung ist die UBS Europe SE, Bockenheimer Landstraße 2-4, 60306 Frankfurt am Main ("UBS") eine Tochtergesellschaft von UBS AG.

Die Werbemitteilung unterliegt ausschließlich deutschem Recht. Die Werbemitteilung dient lediglich allgemeinen Zwecken und stellt keineswegs eine Aufforderung zum Kauf oder Verkauf von Wertpapieren, Derivaten oder Finanzdienstleistungen dar. Sie berücksichtigt weder spezielle Anlageziele noch die finanzielle Situation oder besondere Bedürfnisse des Empfängers und ersetzt keine eingehende Beratung mit weiteren zeitnahen Informationen. UBS erteilt keine Steuerberatung. Wir raten Ihnen, vor einer möglichen Investition Ihren Anlage-, Steuer- oder Rechtsberater bezüglich möglicher – einschließlich steuertechnischer Auswirkungen einer Investition zu konsultieren. Bitte berücksichtigen Sie, dass die Emittentin und oder eine andere Konzerngesellschaft der UBS AG (oder Mitarbeiter derselben) jederzeit Finanzinstrumente, die in diesem Dokument erwähnt sind, einschließlich Derivate auf solche Finanzinstrumente kaufen oder verkaufen können. Außerdem können sie als Auftraggeber beziehungsweise Mandatsträger auftreten oder für die Emittentin bzw. mit ihm verbundene Unternehmen Beratungs- oder andere Dienstleistungen erbringen.

Die vorliegende Werbemitteilung genügt nicht allen gesetzlichen Anforderungen zur Gewährleistung der Unvoreingenommenheit von Finanzanalysen und unterliegt nicht einem Verbot des Handels vor der Veröffentlichung von Finanzanalysen. Frühere Wertentwicklungen, Simulationen oder Prognosen sind keine verlässlichen Indikatoren für die zukünftige Wertentwicklung. Die Werbemitteilung und die darin enthaltenen Informationen sind ausschließlich für Personen mit Domizil Deutschland, Luxemburg oder Österreich gedacht. Sie dürfen unter keinen Umständen in Rechtsordnungen verbreitet werden, in denen eine solche Verbreitung gegen geltende Gesetze oder Regulierungen verstößt. Sie dürfen insbesondere nicht in den USA und/oder an US-Personen oder in Rechtsordnungen verteilt werden, in denen der Vertrieb durch uns eingeschränkt ist.

Die in dieser Werbemitteilung verwendeten Informationen beruhen auf Quellen, die UBS für verlässlich hält. Eine Gewähr für deren Richtigkeit und Vollständigkeit kann UBS jedoch nicht übernehmen. UBS übernimmt keinerlei Haftung für die Verwendung dieser Werbemitteilung oder deren Inhalt. Die darin enthaltenen produktspezifischen Informationen basieren auf Angaben, die dem Wertpapierprospekt entnommen sind. Rechtlich maßgeblich ist jedoch nur der Wertpapierprospekt, der bei Interesse bei UBS Europe SE, Postfach 102042, 60020 Frankfurt am Main, angefordert werden kann.

Die vorliegende Werbemitteilung sollte daher nur in Verbindung mit diesem gelesen werden. Weitere Informationen sind auf Anfrage erhältlich. Ohne Genehmigung von UBS darf die vorliegende Werbemitteilung – einschließlich aller ihrer Teile – weder vervielfältigt noch verteilt werden. UBS untersagt ausdrücklich die Weiterleitung der vorliegenden Werbemitteilung – sei es über das Internet oder anderweitig – und übernimmt keine Haftung für diesbezügliche Handlungen Dritter.

Diese Werbemitteilung enthält Inhalte Dritter und Links zu Webseiten Dritter. Diese Inhalte und Links dienen ausschließlich der Benutzerfreundlichkeit und Information. UBS besitzt keine Kontrolle über die Inhalte oder Webseiten Dritter, übernimmt keinerlei Verantwortung oder Gewähr für diese Inhalte oder Webseiten und macht diesbezüglich keinerlei Zusicherungen. Dies schließt unter anderem die Richtigkeit, den Inhalt, die Qualität oder die Aktualität dieser Webseiten ein.

Warnhinweis: Sie sind im Begriff, ein Produkt zu erwerben, das nicht einfach ist und schwer zu verstehen sein kann. Die vorstehenden Informationen dienen ausschließlich Informations- und Marketingzwecken und stellen weder ein Angebot noch eine Aufforderung zur Abgabe eines Angebots zum Kauf oder Verkauf von bestimmten Produkten dar. Es ist zu beachten, dass die Billigung des Wertpapierprospekts von einer zuständigen Behörde nicht als Befürwortung des entsprechenden Produktes zu verstehen ist. Den potenziellen Anleger wird daher empfohlen den entsprechenden Wertpapierprospekt und die relevanten endgültigen Bedingungen zu lesen, bevor eine Anlageentscheidung getroffen wird, um die potenziellen Risiken und Chancen der Entscheidung, in das Produkt zu investieren, vollends zu verstehen.

Hinweis zu Renditeangaben: Tatsächliche Kosten wie z.B. Gebühren, Provisionen und andere Entgelte, die nicht bei der Emittentin oder Anbieterin anfallen, sind hier nicht berücksichtigt und wirken sich negativ auf die Rendite aus. Beispiel: Bei einer Anlagesumme von z.B. 1.000 EUR sind beispielhaft angenommene Gesamtkosten in Höhe von 1,2% zu berücksichtigen (Verwahrung und Verwaltung, z.B. 0,20%, inkl. MwSt., sowie einmalige Transaktionsentgelte, z.B. 1,0% für Kauf und Verkauf des Produktes). Die Bruttowertentwicklung der Anlagesumme verringert sich durch diese Kosten mit den beispielhaft angenommenen Sätzen bei beispielhaft unterstellter Laufzeit und/oder Haltedauer des Produktes. Bei 1 jähriger Laufzeit und/oder Haltedauer verringert sich die Bruttowertentwicklung um 1,2% p.a., bei 5 jähriger Laufzeit und/oder Haltedauer um 0,24% p.a. Die tatsächliche Laufzeit und/oder Haltedauer kann je nach Produkt und/oder Anlagehorizont des Investors variieren. Die tatsächlich allgemein gültigen bzw. individuell vereinbarten Kosten ergeben sich aus dem Preis- und Leistungsverzeichnis bzw. der individuellen Vereinbarung mit Ihrer Bank/ Ihre(m/s) Broker(s) und ändern das beispielhaft aufgeführte Ergebnis. Bitte erkundigen Sie sich vor einer Transaktion bei Ihrer Bank/Ihrem Broker über die tatsächlich anfallenden Kosten.

Melden Sie sich hier für den Newsletter an:
www.ubs.com/dailytrader

Hotline:
0800-800 0404 (keine Anlageberatung)

Telefon:
+49 (0) 69-1369 8989

Fax:
+49 (0) 69-1369 8174

E-mail:
invest@ubs.com

Website:
www.ubs.com/keyinvest

UBS Europe SE ist eine Aktiengesellschaft deutschen Rechts mit Sitz in Frankfurt am Main. Sie ist im Handelsregister des Amtsgerichts Frankfurt unter der Nummer HRB 107046 eingetragen. Die zuständige Aufsichtsbehörde ist die Europäische Zentralbank (EZB), (Sonnemannstraße 22, D-60314 Frankfurt am Main), sowie hinsichtlich der Erbringung von Finanzdienstleistungen die Bundesanstalt für Finanzdienstleistungsaufsicht (Marie-Curie-Straße 24-28, D60439 Frankfurt am Main). Vorsitzender des Aufsichtsrats: Reto Francioni. Dem Vorstand gehören an: Tobias Vogel (Vorstandsvorsitzender), Heinrich Baer, Dr. Denise Bauer-Weiler, Pierre Chavenon, Georgia Paphiti.
<https://www.ubs.com/global/de/legal/country/germany.html>

@ UBS 1998-2023. Das Schlüsselssymbol und UBS gehören zu den eingetragenen und nicht eingetragenen Markenzeichen von UBS. Alle Rechte vorbehalten.
[Information zu UBS I Nutzungsbedingungen](#)
[Datenschutzerklärung](#) | [Betrügerische E-Mail melden](#)

Der SMI™ Index, der SMIM™ Index und der SLI™ Index sowie entsprechende Marken sind Eigentum der SIX Swiss Exchange AG. Alle Rechte vorbehalten. Der DAX™ Index, der MDAX™ Index und der TecDAX™ Index sowie entsprechende Marken sind Eigentum der Deutsche Börse AG. Alle Rechte vorbehalten. Der S&P 500™ Index und der S&P™ BRIC 40 Index sowie entsprechende Marken sind Eigentum der Standard & Poor's Financial Services LLC. Alle Rechte vorbehalten.

Der Euro STOXX 50™ Index und der STOXX 50™ Index sowie entsprechende Marken sind Eigentum der Stoxx AG. Alle Rechte vorbehalten. Der NIKKEI 225™ Index sowie entsprechende Marken sind Eigentum der Nihon Keizai Shimbun Incorporation. Alle Rechte vorbehalten. Der CMCI™ Composite Index sowie entsprechende Marken sind Eigentum der UBS AG. Alle Rechte vorbehalten. Der FTSE™ Index sowie entsprechende Marken sind Eigentum der London Stock Exchange Group Holdings Limited. Alle Rechte vorbehalten. Der MSCI™ World Index sowie entsprechende Marken sind Eigentum der MSCI Incorporation. Alle Rechte vorbehalten. Der KOSPI™ Index sowie entsprechende Marken sind Eigentum der Korea Exchange Incorporation. Alle Rechte vorbehalten. Der HSI™ Index und der HSCEI™ Index sowie entsprechende Marken sind Eigentum der Hang Seng Data Services Limited.

Alle Rechte vorbehalten.
Unsere Datenschutzhinweise unter www.ubs.com/data-privacy-noticegermany enthalten ausführliche Informationen zur Erhebung, Verarbeitung und Offenlegung Ihrer personenbezogenen Daten durch UBS, ebenso zur Speicherfrist Ihrer personenbezogenen Daten bei UBS sowie die Begründung und personenbezogenen Rechtsgrundlage Daten und für die Informationen Nutzung zu Ihrer unseren Schutzmaßnahmen. Weiterhin finden Sie dort Informationen zu Ihren persönlichen Rechten.

Impressum
Herausgeber: UBS Europe SE,
Bockenheimer Landstraße 2-4, D-60306 Frankfurt am Main
Telefon: +49 (0)69 1369 8989 (keine Anlageberatung)
Telefax: +49-69-1369-8174
E-Mail: invest@ubs.com
Website: www.ubs.com/keyinvest
Gestaltung: Prime Quants GbR, Stephanskirchen
Text: Prime Quants GbR, Stephanskirchen
Erscheinungsweise: börsentäglich
Copyright by UBS AG
Wiedergabe, auch auszugsweise, nur unter Quellenangabe gestattet.

Alle Angaben ohne Gewähr