

# KeyInvest DailyTrader

## DAX Erholung mit Fragezeichen

Der DAX verabschiedete sich am Freitag mit einem kleinen Plus von 0,4% ins Wochenende.

Rückblick: Versöhnlicher Wochenschluss für den deutschen Leitindex – während die Kurse noch am Vortag auf ein neues Monatstief bei 15.139 gefallen waren, setzte sich die Erholungstendenz am letzten Tag der Handelswoche fort. Dabei stieg der DAX in der Spitze bis auf 15.516 Zähler, gab einen Großteil der zwischenzeitlichen Gewinne aber wieder ab und beendete die Sitzung bei 15.387 Punkten. Auf Wochensicht hat der Index damit 1,1% an Wert verloren, das September-Minus beträgt 3,5% und für das dritte Quartal steht ein Verlust von 4,7% zu Buche. Ausblick: Nachdem der DAX sein Tageshoch am Freitag nicht halten konnte und der Index unterhalb des Eröffnungskurses (15.395) aus dem Handel gegangen ist, hat sich im Tageskerzenchart eine lange obere Lunte

herausgebildet. Das Long-Szenario: Auf der Oberseite sollte das Aktienbarometer unverändert über das Juli- und das August-Tief bei 15.456 bzw. 15.469 steigen und danach auch den trendentscheidenden GD200 überbieten. Gelingt die Rückkehr in den formalen Aufwärtstrend, müsste es danach zur Bestätigung über die 15.600er-Marke gehen. Darüber könnte sich ein Hochlauf an das Volumenmaximum entwickeln, das weiterhin mit dem März-Top (15.706) einen markanten Widerstand ausbildet. Die nächste Hürde wäre dann bei 15.796/15.810 zu finden. Das Short-Szenario: Dreht der DAX dagegen wieder nach unten ab, könnte zunächst das offene Gap vom Freitag bei 15.324 geschlossen werden. Darunter wäre das September-Tief bei 15.139 als mögliche Haltestelle zu nennen, bevor die 15.000er-Marke in den Fokus rücken würde. Finden die Blue Chips an der runden Tausender-Schwelle keine Unterstützung, müsste mit einem Test des 2022er-März-Hochs bei 14.925 und/oder des Juni-Hochs aus dem Vorjahr bei 14.709 gerechnet werden.

### Long-Produkte DAX

	Turbo OS	Turbo OS
WKN	UK8CP1	UK8T3N
SL/KO/Strike	13.524,49	14.117,09
Hebel	8,33	12,25
Briefkurs	18,43 EUR	12,54 EUR

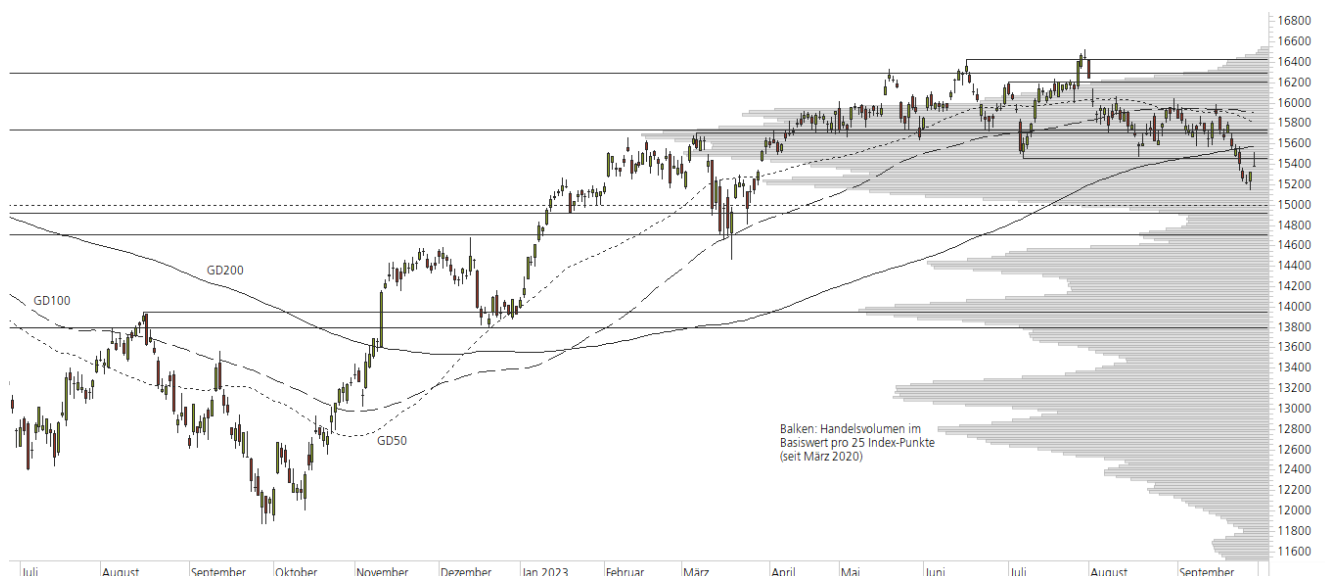
### Short-Produkte DAX

	Turbo OS	Turbo OS
WKN	UH5508	UL7K0T
SL/KO/Strike	17.175,82	16.593,93
Hebel	8,39	12,24
Briefkurs	18,29 EUR	12,53 EUR

Die Produktdokumentation, d.h. der Prospekt und das Basisinformationsblatt (BIB) sowie Informationen zu Chancen und Risiken finden Sie unter: <https://keyinvest-de.ubs.com>

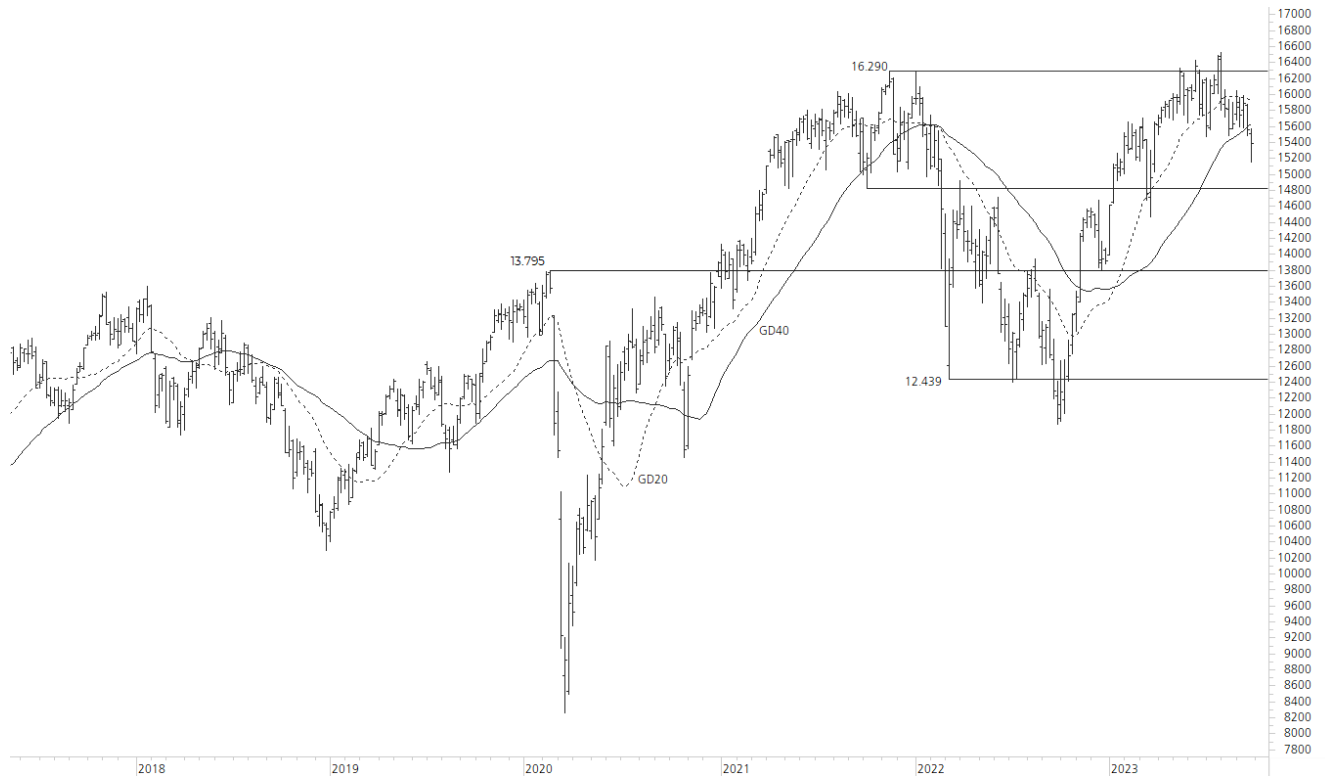
### 1-Jahres-Chart | DAX | Aktueller Kurs: 15.386,58 Punkte

Stand: 02.10.2023, 7:00 Uhr, Quelle: Prime Quants



**5-Jahres-Chart | DAX | Aktueller Kurs: 15.386,58 Punkte**

Stand: 02.10.2023, 7:00 Uhr, Quelle: Prime Quants


**Entwicklung**

	akt. Werte
Tag	0,41%
5 Tage	-1,10%
20 Tage	-2,86%
52 Wochen	27,01%
im September	-3,51%
im Jahr 2023	10,51%

**Hoch- / Tiefpunkte**

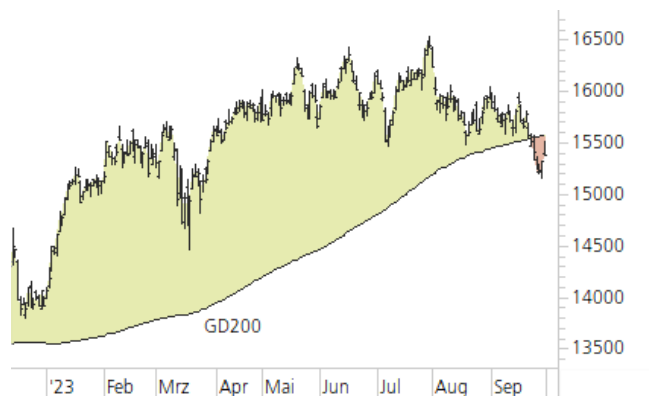
	akt. Werte
52-Wochenhoch	16.528,97
52-Wochenhoch-Abstand	-6,91%
52-Wochtief	11.893,94
52-Wochtief-Abstand	29,36%
Allzeithoch	16.528,97
Allzeithoch-Abstand	-6,91%

**Trend**

	akt. Werte
200-Tage-Linie	15.578,30
Abstand 200-Tage-Linie	-1,23%
Status (langfristig)	abwärts
100-Tage-Linie	15.905,73
Abstand 100-Tage-Linie	-3,26%
Status (mittelfristig)	abwärts
50-Tage-Linie	15.806,65
Abstand 50-Tage-Linie	-2,66%
Status (kurzfristig)	abwärts

**Trend-Chart**

Stand: 02.10.2023, 7:00 Uhr, Quelle: Prime Quants



# KeyInvest DailyTrader

## Tesla Inc Volatiler September

Die Tesla-Aktie hat am Freitag zwar 1,6% gewonnen, den September aber mit einem Minus von 3,1% beendet.

Rückblick: Nach der Erholung in der zweiten August-Hälfte ging es für die Tesla-Aktie auch im September zunächst weiter aufwärts. Dabei stiegen die Kurse zur Monatsmitte bis auf 278,98 USD, trafen dort jedoch mit der 2021er-Abwärtstrendgerade auf einen Widerstand. Daraufhin drehten die Notierungen nach unten ab und fielen am Mittwoch auf 234,58 USD zurück. Mit einem kleinen Endspurt und Kursgewinnen von 2,5% am Donnerstag sowie 1,6% am Freitag wurde der September schlussendlich knapp über der 250er-Marke beendet. Ausblick: Die Tesla-Aktie hat sich in der vergangenen Handelswoche an der Mehrfach-Unterstützung aus der mittelfristigen 100-Tage-Linie und dem Verlaufstief vom 26. Juni wieder nach oben abgedrückt. Das Long-Szenario:

Im nächsten Schritt sollten die Kurse nun über den kurzfristigen GD50 bei 251,23 USD steigen, was per Tagesschluss (250,22 USD) am Freitag noch nicht gelang. Darüber könnte die Abwärtslücke vom 21. September bei USD 262,59 geschlossen werden, mit der im Chart eine kleine Inselumkehr entstanden war. Ziehen die Notierungen danach weiter an, müsste der Sprung über die 2021er-Abwärtstrendgerade bei 273,00 USD erfolgen und das September-Hoch bei 278,98 USD überboten werden. Das Short-Szenario: Auf der Unterseite steht dagegen weiterhin die 100-Tage-Linie (aktuell bei 242,33 USD) mit dem Verlaufstief vom 26. Juni bei 240,70 USD im Fokus. Fällt die Aktie unter diesen Halt, könnte es zu einem Test des Vorwochentiefs bei 234,58 USD kommen. Darunter wäre dann eine größere Korrekturbewegung bis zum Februar-Top bei 217,65 USD oder dem August-Tief bei 212,36 USD möglich. Eine Etage tiefer bilden das März-Hoch bei 207,79 USD und die 200-Tage-Linie (aktuell bei 205,81 USD) eine wichtige Unterstützung.

### Long-Produkte Tesla Inc

	Turbo OS	Turbo OS
WKN	UL43Z6	UL6KJS
SL/KO/Strike	173,31	206,90
Hebel	3,21	5,58
Briefkurs	7,43 EUR	4,27 EUR

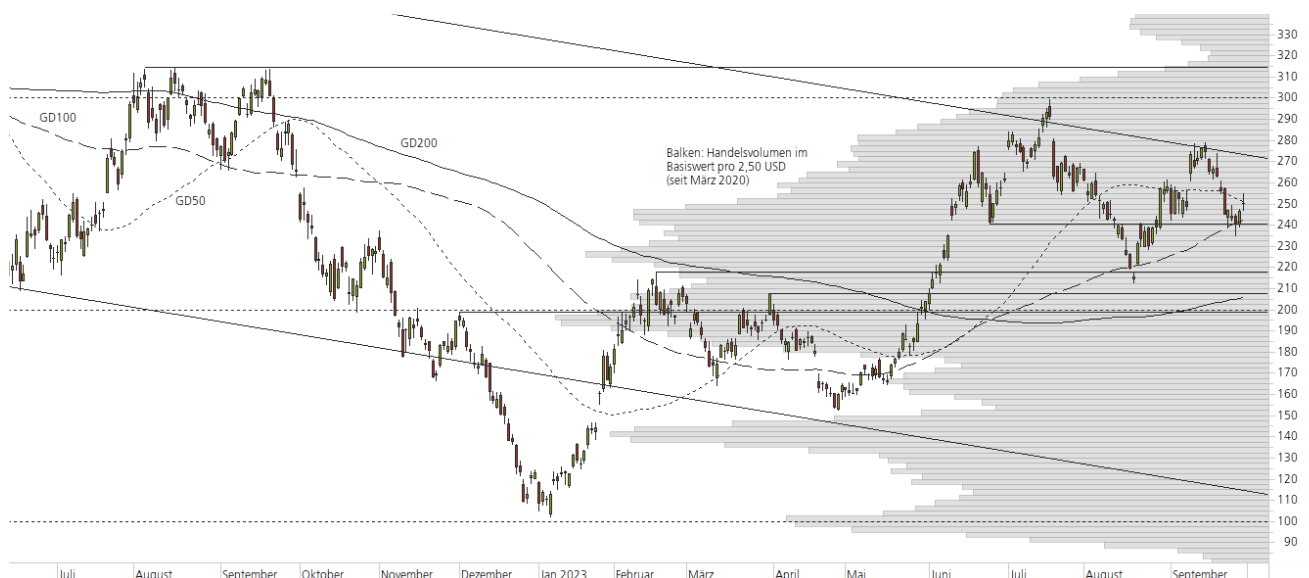
### Short-Produkte Tesla Inc

	Turbo OS	Turbo OS
WKN	UK559N	UL7D9Q
SL/KO/Strike	325,98	293,26
Hebel	3,22	5,56
Briefkurs	7,31 EUR	4,23 EUR

Die Produktdokumentation, d.h. der Prospekt und das Basisinformationsblatt (BIB) sowie Informationen zu Chancen und Risiken finden Sie unter: <https://keyinvest-de.ubs.com>

### 1-Jahres-Chart | Tesla Inc | Aktueller Kurs: 250,22 USD

Stand: 02.10.2023, 7:00 Uhr, Quelle: Prime Quants



**5-Jahres-Chart | Tesla Inc | Aktueller Kurs: 250,22 USD**

Stand: 02.10.2023, 7:00 Uhr, Quelle: Prime Quants


**Entwicklung**

	akt. Werte
Tag	1,56%
5 Tage	2,18%
20 Tage	-3,05%
52 Wochen	-5,67%
im September	-3,05%
im Jahr 2023	103,13%

**Hoch- / Tiefpunkte**

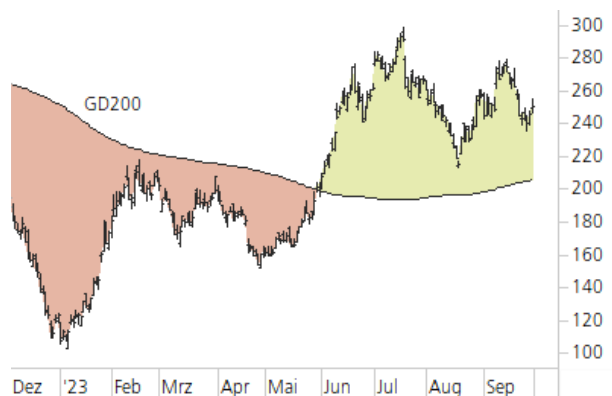
	akt. Werte
52-Wochenhoch	299,29
52-Wochenhoch-Abstand	-16,40%
52-Wochtief	101,81
52-Wochtief-Abstand	145,77%
Allzeithoch	414,46
Allzeithoch-Abstand	-39,63%

**Trend**

	akt. Werte
200-Tage-Linie	205,81
Abstand 200-Tage-Linie	21,58%
Status (langfristig)	aufwärts
100-Tage-Linie	242,33
Abstand 100-Tage-Linie	3,26%
Status (mittelfristig)	aufwärts
50-Tage-Linie	251,23
Abstand 50-Tage-Linie	-0,40%
Status (kurzfristig)	abwärts

**Trend-Chart**

Stand: 02.10.2023, 7:00 Uhr, Quelle: Prime Quants



## Rechtliche Hinweise

Herausgeberin dieser Werbemitteilung ist die UBS Europe SE, Bockenheimer Landstraße 2-4, 60306 Frankfurt am Main ("UBS") eine Tochtergesellschaft von UBS AG.

Die Werbemitteilung unterliegt ausschließlich deutschem Recht. Die Werbemitteilung dient lediglich allgemeinen Zwecken und stellt keineswegs eine Aufforderung zum Kauf oder Verkauf von Wertpapieren, Derivaten oder Finanzdienstleistungen dar. Sie berücksichtigt weder spezielle Anlageziele noch die finanzielle Situation oder besondere Bedürfnisse des Empfängers und ersetzt keine eingehende Beratung mit weiteren zeitnahen Informationen. UBS erteilt keine Steuerberatung. Wir raten Ihnen, vor einer möglichen Investition Ihren Anlage-, Steuer- oder Rechtsberater bezüglich möglicher – einschließlich steuertechnischer Auswirkungen einer Investition zu konsultieren. Bitte berücksichtigen Sie, dass die Emittentin und oder eine andere Konzerngesellschaft der UBS AG (oder Mitarbeiter derselben) jederzeit Finanzinstrumente, die in diesem Dokument erwähnt sind, einschließlich Derivate auf solche Finanzinstrumente kaufen oder verkaufen können. Außerdem können sie als Auftraggeber beziehungsweise Mandatsträger auftreten oder für die Emittentin bzw. mit ihm verbundene Unternehmen Beratungs- oder andere Dienstleistungen erbringen.

Die vorliegende Werbemitteilung genügt nicht allen gesetzlichen Anforderungen zur Gewährleistung der Unvoreingenommenheit von Finanzanalysen und unterliegt nicht einem Verbot des Handels vor der Veröffentlichung von Finanzanalysen. Frühere Wertentwicklungen, Simulationen oder Prognosen sind keine verlässlichen Indikatoren für die zukünftige Wertentwicklung. Die Werbemitteilung und die darin enthaltenen Informationen sind ausschließlich für Personen mit Domizil Deutschland, Luxemburg oder Österreich gedacht. Sie dürfen unter keinen Umständen in Rechtsordnungen verbreitet werden, in denen eine solche Verbreitung gegen geltende Gesetze oder Regulierungen verstößt. Sie dürfen insbesondere nicht in den USA und/oder an US-Personen oder in Rechtsordnungen verteilt werden, in denen der Vertrieb durch uns eingeschränkt ist.

Die in dieser Werbemitteilung verwendeten Informationen beruhen auf Quellen, die UBS für verlässlich hält. Eine Gewähr für deren Richtigkeit und Vollständigkeit kann UBS jedoch nicht übernehmen. UBS übernimmt keinerlei Haftung für die Verwendung dieser Werbemitteilung oder deren Inhalt. Die darin enthaltenen produktspezifischen Informationen basieren auf Angaben, die dem Wertpapierprospekt entnommen sind. Rechtlich maßgeblich ist jedoch nur der Wertpapierprospekt, der bei Interesse bei UBS Europe SE, Postfach 102042, 60020 Frankfurt am Main, angefordert werden kann.

Die vorliegende Werbemitteilung sollte daher nur in Verbindung mit diesem gelesen werden. Weitere Informationen sind auf Anfrage erhältlich. Ohne Genehmigung von UBS darf die vorliegende Werbemitteilung – einschließlich aller ihrer Teile – weder vervielfältigt noch verteilt werden. UBS untersagt ausdrücklich die Weiterleitung der vorliegenden Werbemitteilung – sei es über das Internet oder anderweitig – und übernimmt keine Haftung für diesbezügliche Handlungen Dritter.

Diese Werbemitteilung enthält Inhalte Dritter und Links zu Webseiten Dritter. Diese Inhalte und Links dienen ausschließlich der Benutzerfreundlichkeit und Information. UBS besitzt keine Kontrolle über die Inhalte oder Webseiten Dritter, übernimmt keinerlei Verantwortung oder Gewähr für diese Inhalte oder Webseiten und macht diesbezüglich keinerlei Zusicherungen. Dies schließt unter anderem die Richtigkeit, den Inhalt, die Qualität oder die Aktualität dieser Webseiten ein.

**Warnhinweis:** Sie sind im Begriff, ein Produkt zu erwerben, das nicht einfach ist und schwer zu verstehen sein kann. Die vorstehenden Informationen dienen ausschließlich Informations- und Marketingzwecken und stellen weder ein Angebot noch eine Aufforderung zur Abgabe eines Angebots zum Kauf oder Verkauf von bestimmten Produkten dar. Es ist zu beachten, dass die Billigung des Wertpapierprospekts von einer zuständigen Behörde nicht als Befürwortung des entsprechenden Produktes zu verstehen ist. Den potenziellen Anleger wird daher empfohlen den entsprechenden Wertpapierprospekt und die relevanten endgültigen Bedingungen zu lesen, bevor eine Anlageentscheidung getroffen wird, um die potenziellen Risiken und Chancen der Entscheidung, in das Produkt zu investieren, vollends zu verstehen.

**Hinweis zu Renditeangaben:** Tatsächliche Kosten wie z.B. Gebühren, Provisionen und andere Entgelte, die nicht bei der Emittentin oder Anbieterin anfallen, sind hier nicht berücksichtigt und wirken sich negativ auf die Rendite aus. Beispiel: Bei einer Anlagesumme von z.B. 1.000 EUR sind beispielhaft angenommene Gesamtkosten in Höhe von 1,2% zu berücksichtigen (Verwahrung und Verwaltung, z.B. 0,20%, inkl. MwSt., sowie einmalige Transaktionsentgelte, z.B. 1,0% für Kauf und Verkauf des Produktes). Die Bruttowertentwicklung der Anlagesumme verringert sich durch diese Kosten mit den beispielhaft angenommenen Sätzen bei beispielhaft unterstellter Laufzeit und/oder Haltedauer des Produktes. Bei 1 jähriger Laufzeit und/oder Haltedauer verringert sich die Bruttowertentwicklung um 1,2% p.a., bei 5 jähriger Laufzeit und/oder Haltedauer um 0,24% p.a. Die tatsächliche Laufzeit und/oder Haltedauer kann je nach Produkt und/oder Anlagehorizont des Investors variieren. Die tatsächlich allgemein gültigen bzw. individuell vereinbarten Kosten ergeben sich aus dem Preis- und Leistungsverzeichnis bzw. der individuellen Vereinbarung mit Ihrer Bank/ Ihre(m/s) Broker(s) und ändern das beispielhaft aufgeführte Ergebnis. Bitte erkundigen Sie sich vor einer Transaktion bei Ihrer Bank/Ihrem Broker über die tatsächlich anfallenden Kosten.

**Melden Sie sich hier für den Newsletter an:**  
[www.ubs.com/dailytrader](http://www.ubs.com/dailytrader)

**Hotline:**  
0800-800 0404 (keine Anlageberatung)

**Telefon:**  
+49 (0) 69-1369 8989

**Fax:**  
+49 (0) 69-1369 8174

**E-mail:**  
[invest@ubs.com](mailto:invest@ubs.com)

**Website:**  
[www.ubs.com/keyinvest](http://www.ubs.com/keyinvest)

UBS Europe SE ist eine Aktiengesellschaft deutschen Rechts mit Sitz in Frankfurt am Main. Sie ist im Handelsregister des Amtsgerichts Frankfurt unter der Nummer HRB 107046 eingetragen. Die zuständige Aufsichtsbehörde ist die Europäische Zentralbank (EZB), (Sonnenmannstraße 22, D-60314 Frankfurt am Main), sowie hinsichtlich der Erbringung von Finanzdienstleistungen die Bundesanstalt für Finanzdienstleistungsaufsicht (Marie-Curie-Straße 24-28, D60439 Frankfurt am Main). Vorsitzender des Aufsichtsrats: Reto Francioni. Dem Vorstand gehören an: Tobias Vogel (Vorstandsvorsitzender), Heinrich Baer, Dr. Denise Bauer-Weiler, Pierre Chavenon, Georgia Paphiti.

<https://www.ubs.com/global/de/legal/country/germany.html>

@ UBS 1998-2023. Das Schlüsselssymbol und UBS gehören zu den eingetragenen und nicht eingetragenen Markenzeichen von UBS. Alle Rechte vorbehalten.

[Information zu UBS | Nutzungsbedingungen](#)  
[Datenschutzerklärung](#) | [Betrügerische E-Mail melden](#)

Der SMI™ Index, der SMIM™ Index und der SLI™ Index sowie entsprechende Marken sind Eigentum der SIX Swiss Exchange AG. Alle Rechte vorbehalten. Der DAX™ Index, der MDAX™ Index und der TecDAX™ Index sowie entsprechende Marken sind Eigentum der Deutsche Börse AG. Alle Rechte vorbehalten. Der S&P 500™ Index und der S&P™ BRIC 40 Index sowie entsprechende Marken sind Eigentum der Standard & Poor's Financial Services LLC. Alle Rechte vorbehalten.

Der Euro STOXX 50™ Index und der STOXX 50™ Index sowie entsprechende Marken sind Eigentum der Stoxx AG. Alle Rechte vorbehalten. Der NIKKEI 225™ Index sowie entsprechende Marken sind Eigentum der Nihon Keizai Shimbun Incorporation. Alle Rechte vorbehalten. Der CMCI™ Composite Index sowie entsprechende Marken sind Eigentum der UBS AG. Alle Rechte vorbehalten. Der FTSE™ Index sowie entsprechende Marken sind Eigentum der London Stock Exchange Group Holdings Limited. Alle Rechte vorbehalten. Der MSCI™ World Index sowie entsprechende Marken sind Eigentum der MSCI Incorporation. Alle Rechte vorbehalten. Der KOSPI™ Index sowie entsprechende Marken sind Eigentum der Korea Exchange Incorporation. Alle Rechte vorbehalten. Der HSI™ Index und der HSCEI™ Index sowie entsprechende Marken sind Eigentum der Hang Seng Data Services Limited.

Alle Rechte vorbehalten.

Unsere Datenschutzhinweise unter [www.ubs.com/data-privacy-noticegermany](http://www.ubs.com/data-privacy-noticegermany) enthalten ausführliche Informationen zur Erhebung, Verarbeitung und Offenlegung Ihrer personenbezogenen Daten durch UBS, ebenso zur Speicherfrist Ihrer personenbezogenen Daten bei UBS sowie die Begründung und personenbezogenen Rechtsgrundlage Daten und für die Informationen Nutzung zu Ihrer unseren Schutzmaßnahmen. Weiterhin finden Sie dort Informationen zu Ihren persönlichen Rechten.

### Impressum

Herausgeber: UBS Europe SE,  
Bockenheimer Landstraße 2-4, D-60306 Frankfurt am Main  
Telefon: +49 (0)69 1369 8989 (keine Anlageberatung)  
Telefax: +49-69-1369-8174  
E-Mail: [invest@ubs.com](mailto:invest@ubs.com)  
Website: [www.ubs.com/keyinvest](http://www.ubs.com/keyinvest)  
Gestaltung: Prime Quants GbR, Stephanskirchen  
Text: Prime Quants GbR, Stephanskirchen  
Erscheinungsweise: börsentäglich  
Copyright by UBS AG  
Wiedergabe, auch auszugsweise, nur unter Quellenangabe gestattet.

Alle Angaben ohne Gewähr