

# KeyInvest DailyTrader

## DAX Kräftiges Kursplus

Der DAX legte gestern deutlich zu und brachte ein Kursplus von 2% auf 15.424 über die Ziellinie.

Rückblick: Während der deutsche Leitindex am Montag noch 0,7% abgegeben hatte, konnten sich die Blue Chips am gestrigen Dienstag deutlich verbessern. Dabei waren die Kurse bereits zum Opening bei 15.273 auf dem Tagestief und mit einem 145 Punkte breiten Aufwärts-Gap in den Handel gestartet. Im weiteren Verlauf legten die Notierungen dann sukzessive zu und stiegen am Nachmittag auf das Intraday-Top bei 15.443 Zählern. Anschließend ebnete die Dynamik jedoch etwas ab und die Kurse schoben sich bei 15.424 über die Ziellinie.

Ausblick: Mit der gestrigen Sitzung hat der Index an die Aufwärtstendenzen vom Freitag angeknüpft und einen Grundstein für eine mögliche Erholungsbewegung gelegt. Das Long-Szenario: Auf der Oberseite sollte der DAX nun

über das Juli- und das August-Tief bei 15.456 bzw. 15.469 steigen, um danach auch das Zwischenhoch vom 29. September bei 15.516 überbieten zu können. Gelingt der Break, würden sich die Blicke auf die 15.600er-Marke richten, die zusammen mit der 200-Tage-Linie (aktuell bei 15.621) den nächsten Widerstand bildet. Nach einer Rückkehr in den formalen Aufwärtstrend könnte sich ein Hochlauf an das Volumenmaximum mit dem März-Top bei 15.706 entwickeln, bevor der Bremsbereich rund um 15.800 in den Fokus rücken würde. Das Short-Szenario: Sollte der DAX dagegen wieder nach unten abdrehen, müsste zunächst auf die gestern entstandene Kurslücke zwischen 15.273 und 15.128 geachtet werden. Kommt es zu einem vollständigen Gap-Close – womit auch das September-Tief bei 15.139 wieder unterboten wäre – dürfte die runde 15.000er-Marke mit dem bisherigen Oktober-Tief vom vergangenen Mittwoch bei 14.948 auf den Prüfstand gestellt werden. Darunter sollte dann das 2022er-März-Hoch bei 14.925 stützend wirken.

### Long-Produkte DAX

	Turbo OS	Turbo OS
WKN	UL8JCJ	UK8T3N
SL/KO/Strike	13.531,68	14.143,21
Hebel	8,21	12,14
Briefkurs	18,77 EUR	12,68 EUR

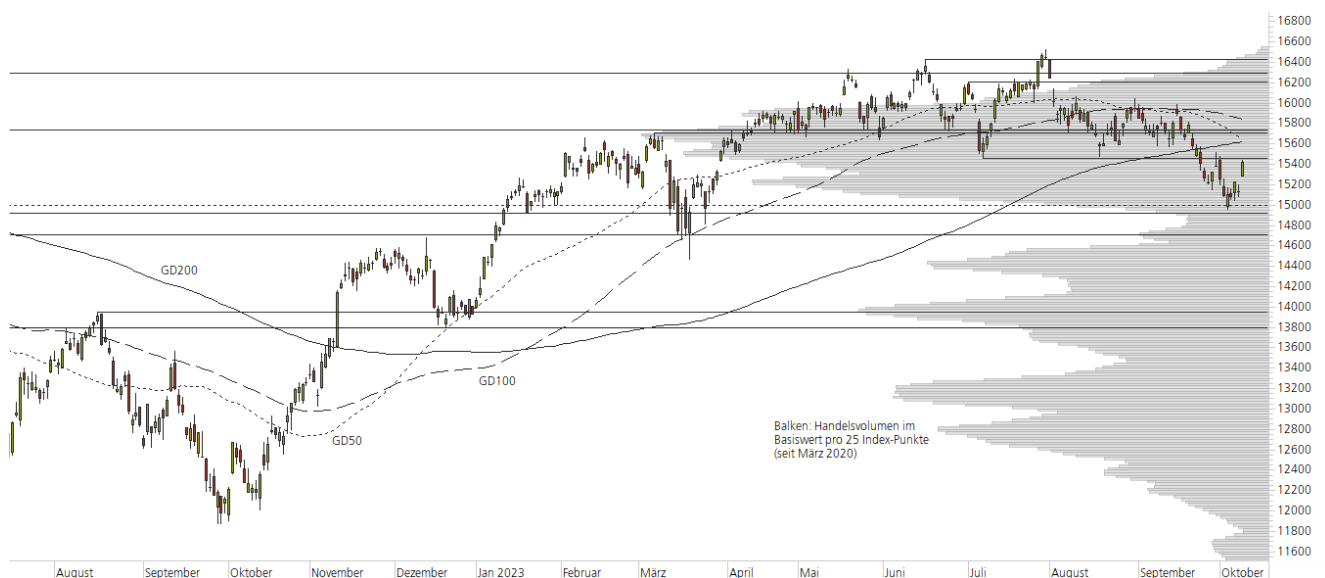
### Short-Produkte DAX

	Turbo OS	Turbo OS
WKN	UH6CA6	UL8MZT
SL/KO/Strike	17.254,95	16.650,18
Hebel	8,26	12,16
Briefkurs	18,62 EUR	12,65 EUR

Die Produktdokumentation, d.h. der Prospekt und das Basisinformationsblatt (BIB) sowie Informationen zu Chancen und Risiken finden Sie unter: <https://keyinvest-de.ubs.com>

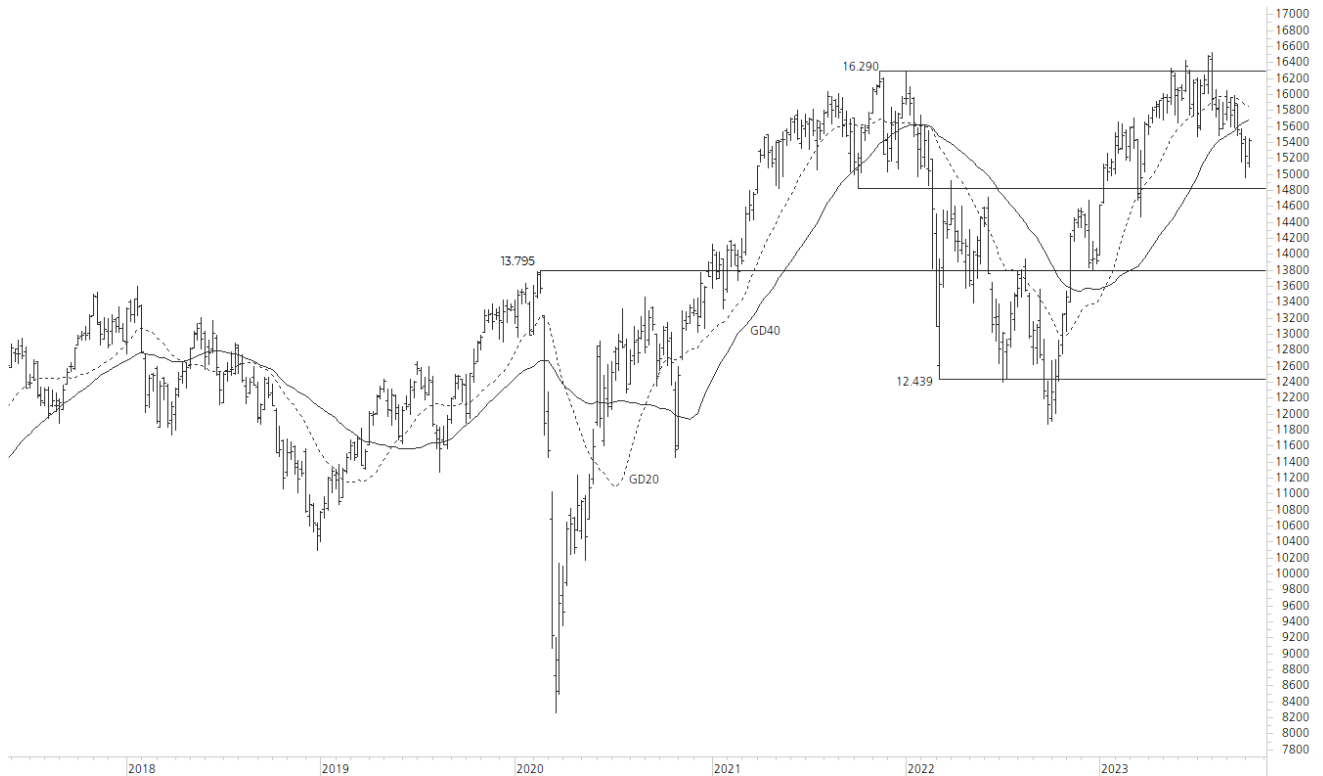
### 1-Jahres-Chart | DAX | Aktueller Kurs: 15.423,52 Punkte

Stand: 11.10.2023, 7:00 Uhr, Quelle: Prime Quants



**5-Jahres-Chart | DAX | Aktueller Kurs: 15.423,52 Punkte**

Stand: 11.10.2023, 7:00 Uhr, Quelle: Prime Quants


**Entwicklung**

	akt. Werte
Tag	1,95%
5 Tage	2,24%
20 Tage	-1,86%
52 Wochen	26,21%
im Oktober	0,24%
im Jahr 2023	10,77%

**Hoch- / Tiefpunkte**

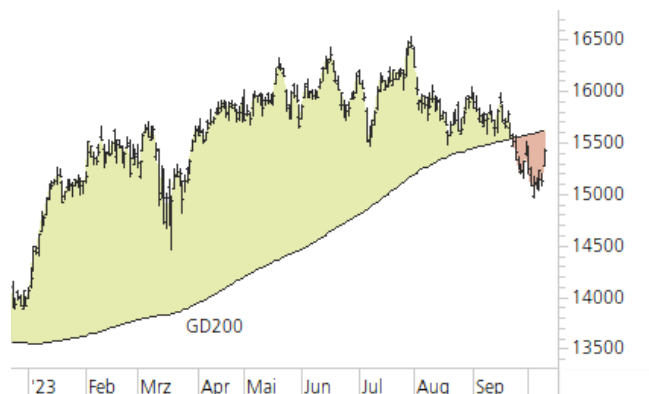
	akt. Werte
52-Wochenhoch	16.528,97
52-Wochenhoch-Abstand	-6,69%
52-Wochtief	12.000,43
52-Wochtief-Abstand	28,52%
Allzeithoch	16.528,97
Allzeithoch-Abstand	-6,69%

**Trend**

	akt. Werte
200-Tage-Linie	15.620,57
Abstand 200-Tage-Linie	-1,26%
Status (langfristig)	abwärts
100-Tage-Linie	15.842,75
Abstand 100-Tage-Linie	-2,65%
Status (mittelfristig)	abwärts
50-Tage-Linie	15.650,39
Abstand 50-Tage-Linie	-1,45%
Status (kurzfristig)	abwärts

**Trend-Chart**

Stand: 11.10.2023, 7:00 Uhr, Quelle: Prime Quants



# KeyInvest DailyTrader

## Siemens Erholung angestoßen?

Die Siemens-Aktie ist gestern mit einem Tagesgewinn von 3,1% über das Volumenmaximum gesprungen.

Rückblick: Nach dem Jahreshoch bei 167,00 EUR Mitte Juni war die Siemens-Aktie in eine Korrektur übergegangen, wobei die Notierungen am 27. September auf 129,66 EUR zurücksetzten – das war der niedrigste Stand seit dem 2. Januar. Anschließend kam es zu einer Erholung bis auf 137,72 EUR, allerdings fielen die Kurse zum Start in den Oktober wieder unter das Volumenmaximum zurück. Mit dem gestrigen Plus von 3,1% auf 136,82 EUR wurde nun jedoch der nächste Ausbruchversuch unternommen.

Ausblick: Die Siemens-Aktie ist gestern über das Level mit dem meisten Handelsvolumen seit März 2020 gestiegen, womit sich jetzt ein möglicher charttechnischer Boden abzeichnen könnte. Das Long-Szenario: Um die Erholungstendenzen zu festigen, müssten die Papiere jetzt

über das Dezember-Hoch bei 137,04 EUR und die kurzfristige 50-Tage-Linie bei 137,35 EUR steigen. Unmittelbar darüber dürften zudem das 2022er-März-Hoch und die Juni-Abwärtstrendgerade bremsend wirken. Gelingt den Kursen im Bereich von 138,08 EUR der Break, wäre ein Anstieg bis zum Juli-Tief bei 141,46 EUR möglich. Danach könnte sich Raum bis zur Doppelhürde aus der 200- und der 100-Tage-Linie auf dem Niveau von 145,00 EUR eröffnen. Das Short-Szenario: Mit dem gestrigen Endstand bei 136,82 EUR hat sich das Volumenmaximum zwischen 135,00 EUR und 134,50 EUR jetzt wieder bei den Unterstützungen einsortiert. Darunter müsste auf das aktuelle Oktober-Tief bei 131,62 EUR geachtet werden, bevor es zu einem Rücksetzer an das September-Tief knapp unter der 130er-Marke kommen könnte. Drehen die Notierungen dort nicht nach oben, wäre ein Test des Mai-Tops aus dem Vorjahr bei 126,46 EUR möglich. Anschließend müsste mit einer Schließung des Gaps vom 17. November bei 121,12 EUR gerechnet werden.

### Long-Produkte Siemens

	Turbo OS	Turbo OS
WKN	UK424G	UK8T9W
SL/KO/Strike	95,13	113,49
Hebel	3,28	5,85
Briefkurs	4,16 EUR	2,33 EUR

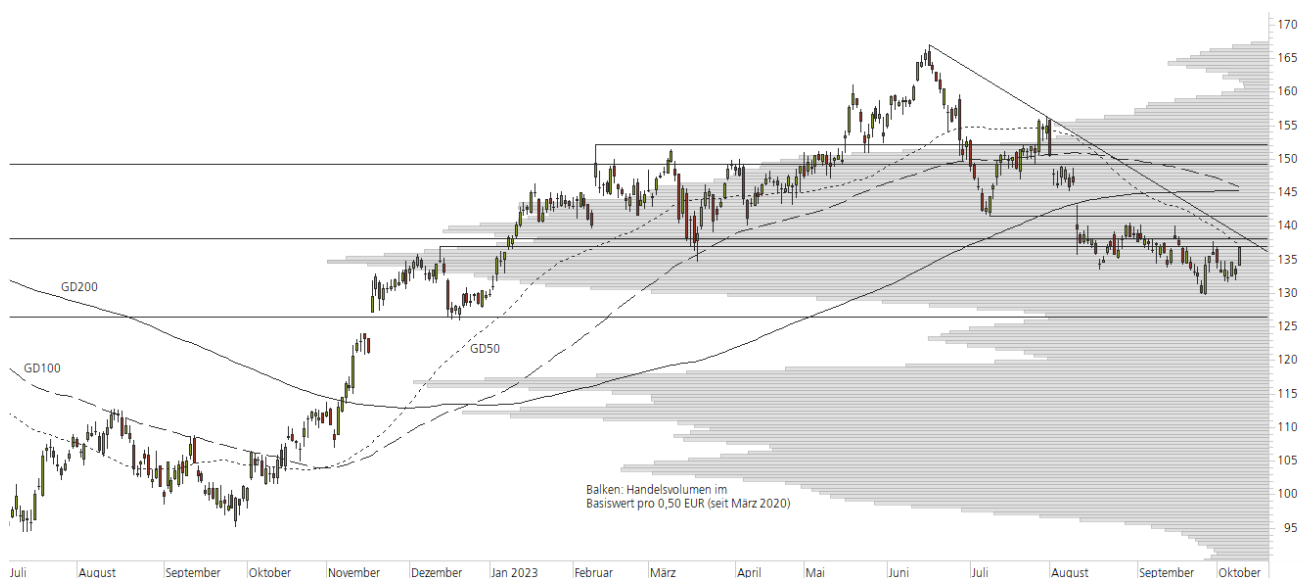
### Short-Produkte Siemens

	Turbo OS	Turbo OS
WKN	UL2X8Y	UL51TJ
SL/KO/Strike	178,23	160,01
Hebel	3,24	5,70
Briefkurs	4,20 EUR	2,39 EUR

Die Produktdokumentation, d.h. der Prospekt und das Basisinformationsblatt (BIB) sowie Informationen zu Chancen und Risiken finden Sie unter: <https://keyinvest-de.ubs.com>

### 1-Jahres-Chart | Siemens | Aktueller Kurs: 136,82 EUR

Stand: 11.10.2023, 7:00 Uhr, Quelle: Prime Quants



**5-Jahres-Chart | Siemens | Aktueller Kurs: 136,82 EUR**

Stand: 11.10.2023, 7:00 Uhr, Quelle: Prime Quants


**Entwicklung**

	akt. Werte
Tag	3,09%
5 Tage	2,79%
20 Tage	0,66%
52 Wochen	32,71%
im Oktober	0,86%
im Jahr 2023	5,54%

**Hoch- / Tiefpunkte**

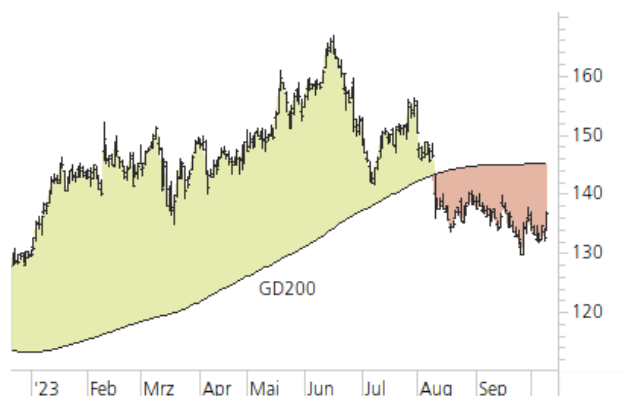
	akt. Werte
52-Wochenhoch	167,00
52-Wochenhoch-Abstand	-18,07%
52-Wochtief	101,52
52-Wochtief-Abstand	34,77%
Allzeithoch	167,00
Allzeithoch-Abstand	-18,07%

**Trend**

	akt. Werte
200-Tage-Linie	145,37
Abstand 200-Tage-Linie	-5,88%
Status (langfristig)	abwärts
100-Tage-Linie	145,83
Abstand 100-Tage-Linie	-6,18%
Status (mittelfristig)	abwärts
50-Tage-Linie	137,35
Abstand 50-Tage-Linie	-0,38%
Status (kurzfristig)	abwärts

**Trend-Chart**

Stand: 11.10.2023, 7:00 Uhr, Quelle: Prime Quants



## Rechtliche Hinweise

Herausgeberin dieser Werbemitteilung ist die UBS Europe SE, Bockenheimer Landstraße 2-4, 60306 Frankfurt am Main ("UBS") eine Tochtergesellschaft von UBS AG.

Die Werbemitteilung unterliegt ausschließlich deutschem Recht. Die Werbemitteilung dient lediglich allgemeinen Zwecken und stellt keineswegs eine Aufforderung zum Kauf oder Verkauf von Wertpapieren, Derivaten oder Finanzdienstleistungen dar. Sie berücksichtigt weder spezielle Anlageziele noch die finanzielle Situation oder besondere Bedürfnisse des Empfängers und ersetzt keine eingehende Beratung mit weiteren zeitnahen Informationen. UBS erteilt keine Steuerberatung. Wir raten Ihnen, vor einer möglichen Investition Ihren Anlage-, Steuer- oder Rechtsberater bezüglich möglicher – einschließlich steuertechnischer Auswirkungen einer Investition zu konsultieren. Bitte berücksichtigen Sie, dass die Emittentin und oder eine andere Konzerngesellschaft der UBS AG (oder Mitarbeiter derselben) jederzeit Finanzinstrumente, die in diesem Dokument erwähnt sind, einschließlich Derivate auf solche Finanzinstrumente kaufen oder verkaufen können. Außerdem können sie als Auftraggeber beziehungsweise Mandatsträger auftreten oder für die Emittentin bzw. mit ihm verbundene Unternehmen Beratungs- oder andere Dienstleistungen erbringen.

Die vorliegende Werbemitteilung genügt nicht allen gesetzlichen Anforderungen zur Gewährleistung der Unvoreingenommenheit von Finanzanalysen und unterliegt nicht einem Verbot des Handels vor der Veröffentlichung von Finanzanalysen. Frühere Wertentwicklungen, Simulationen oder Prognosen sind keine verlässlichen Indikatoren für die zukünftige Wertentwicklung. Die Werbemitteilung und die darin enthaltenen Informationen sind ausschließlich für Personen mit Domizil Deutschland, Luxemburg oder Österreich gedacht. Sie dürfen unter keinen Umständen in Rechtsordnungen verbreitet werden, in denen eine solche Verbreitung gegen geltende Gesetze oder Regulierungen verstößt. Sie dürfen insbesondere nicht in den USA und/oder an US-Personen oder in Rechtsordnungen verteilt werden, in denen der Vertrieb durch uns eingeschränkt ist.

Die in dieser Werbemitteilung verwendeten Informationen beruhen auf Quellen, die UBS für verlässlich hält. Eine Gewähr für deren Richtigkeit und Vollständigkeit kann UBS jedoch nicht übernehmen. UBS übernimmt keinerlei Haftung für die Verwendung dieser Werbemitteilung oder deren Inhalt. Die darin enthaltenen produktspezifischen Informationen basieren auf Angaben, die dem Wertpapierprospekt entnommen sind. Rechtlich maßgeblich ist jedoch nur der Wertpapierprospekt, der bei Interesse bei UBS Europe SE, Postfach 102042, 60020 Frankfurt am Main, angefordert werden kann.

Die vorliegende Werbemitteilung sollte daher nur in Verbindung mit diesem gelesen werden. Weitere Informationen sind auf Anfrage erhältlich. Ohne Genehmigung von UBS darf die vorliegende Werbemitteilung – einschließlich aller ihrer Teile – weder vervielfältigt noch verteilt werden. UBS untersagt ausdrücklich die Weiterleitung der vorliegenden Werbemitteilung – sei es über das Internet oder anderweitig – und übernimmt keine Haftung für diesbezügliche Handlungen Dritter.

Diese Werbemitteilung enthält Inhalte Dritter und Links zu Webseiten Dritter. Diese Inhalte und Links dienen ausschließlich der Benutzerfreundlichkeit und Information. UBS besitzt keine Kontrolle über die Inhalte oder Webseiten Dritter, übernimmt keinerlei Verantwortung oder Gewähr für diese Inhalte oder Webseiten und macht diesbezüglich keinerlei Zusicherungen. Dies schließt unter anderem die Richtigkeit, den Inhalt, die Qualität oder die Aktualität dieser Webseiten ein.

**Warnhinweis:** Sie sind im Begriff, ein Produkt zu erwerben, das nicht einfach ist und schwer zu verstehen sein kann. Die vorstehenden Informationen dienen ausschließlich Informations- und Marketingzwecken und stellen weder ein Angebot noch eine Aufforderung zur Abgabe eines Angebots zum Kauf oder Verkauf von bestimmten Produkten dar. Es ist zu beachten, dass die Billigung des Wertpapierprospekts von einer zuständigen Behörde nicht als Befürwortung des entsprechenden Produktes zu verstehen ist. Den potenziellen Anleger wird daher empfohlen den entsprechenden Wertpapierprospekt und die relevanten endgültigen Bedingungen zu lesen, bevor eine Anlageentscheidung getroffen wird, um die potenziellen Risiken und Chancen der Entscheidung, in das Produkt zu investieren, vollends zu verstehen.

**Hinweis zu Renditeangaben:** Tatsächliche Kosten wie z.B. Gebühren, Provisionen und andere Entgelte, die nicht bei der Emittentin oder Anbieterin anfallen, sind hier nicht berücksichtigt und wirken sich negativ auf die Rendite aus. Beispiel: Bei einer Anlagesumme von z.B. 1.000 EUR sind beispielhaft angenommene Gesamtkosten in Höhe von 1,2% zu berücksichtigen (Verwahrung und Verwaltung, z.B. 0,20%, inkl. MwSt., sowie einmalige Transaktionsentgelte, z.B. 1,0% für Kauf und Verkauf des Produktes). Die Bruttowertentwicklung der Anlagesumme verringert sich durch diese Kosten mit den beispielhaft angenommenen Sätzen bei beispielhaft unterstellter Laufzeit und/oder Haltedauer des Produktes. Bei 1 jähriger Laufzeit und/oder Haltedauer verringert sich die Bruttowertentwicklung um 1,2% p.a., bei 5 jähriger Laufzeit und/oder Haltedauer um 0,24% p.a. Die tatsächliche Laufzeit und/oder Haltedauer kann je nach Produkt und/oder Anlagehorizont des Investors variieren. Die tatsächlich allgemein gültigen bzw. individuell vereinbarten Kosten ergeben sich aus dem Preis- und Leistungsverzeichnis bzw. der individuellen Vereinbarung mit Ihrer Bank/ Ihre(m/s) Broker(s) und ändern das beispielhaft aufgeführte Ergebnis. Bitte erkundigen Sie sich vor einer Transaktion bei Ihrer Bank/Ihrem Broker über die tatsächlich anfallenden Kosten.

**Melden Sie sich hier für den Newsletter an:**  
[www.ubs.com/dailytrader](http://www.ubs.com/dailytrader)

**Hotline:**  
0800-800 0404 (keine Anlageberatung)

**Telefon:**  
+49 (0) 69-1369 8989

**Fax:**  
+49 (0) 69-1369 8174

**E-mail:**  
[invest@ubs.com](mailto:invest@ubs.com)

**Website:**  
[www.ubs.com/keyinvest](http://www.ubs.com/keyinvest)

UBS Europe SE ist eine Aktiengesellschaft deutschen Rechts mit Sitz in Frankfurt am Main. Sie ist im Handelsregister des Amtsgerichts Frankfurt unter der Nummer HRB 107046 eingetragen. Die zuständige Aufsichtsbehörde ist die Europäische Zentralbank (EZB), (Sonnenmannstraße 22, D-60314 Frankfurt am Main), sowie hinsichtlich der Erbringung von Finanzdienstleistungen die Bundesanstalt für Finanzdienstleistungsaufsicht (Marie-Curie-Straße 24-28, D60439 Frankfurt am Main). Vorsitzender des Aufsichtsrats: Reto Francioni. Dem Vorstand gehören an: Tobias Vogel (Vorstandsvorsitzender), Heinrich Baer, Dr. Denise Bauer-Weiler, Pierre Chavenon, Georgia Paphiti.

<https://www.ubs.com/global/de/legal/country/germany.html>

@ UBS 1998-2023. Das Schlüsselssymbol und UBS gehören zu den eingetragenen und nicht eingetragenen Markenzeichen von UBS. Alle Rechte vorbehalten.

[Information zu UBS I Nutzungsbedingungen](#)  
[Datenschutzerklärung](#) | [Betrügerische E-Mail melden](#)

Der SMI™ Index, der SMIM™ Index und der SLI™ Index sowie entsprechende Marken sind Eigentum der SIX Swiss Exchange AG. Alle Rechte vorbehalten. Der DAX™ Index, der MDAX™ Index und der TecDAX™ Index sowie entsprechende Marken sind Eigentum der Deutsche Börse AG. Alle Rechte vorbehalten. Der S&P 500™ Index und der S&P™ BRIC 40 Index sowie entsprechende Marken sind Eigentum der Standard & Poor's Financial Services LLC. Alle Rechte vorbehalten.

Der Euro STOXX 50™ Index und der STOXX 50™ Index sowie entsprechende Marken sind Eigentum der Stoxx AG. Alle Rechte vorbehalten. Der NIKKEI 225™ Index sowie entsprechende Marken sind Eigentum der Nihon Keizai Shimbun Incorporation. Alle Rechte vorbehalten. Der CMCI™ Composite Index sowie entsprechende Marken sind Eigentum der UBS AG. Alle Rechte vorbehalten. Der FTSE™ Index sowie entsprechende Marken sind Eigentum der London Stock Exchange Group Holdings Limited. Alle Rechte vorbehalten. Der MSCI™ World Index sowie entsprechende Marken sind Eigentum der MSCI Incorporation. Alle Rechte vorbehalten. Der KOSPI™ Index sowie entsprechende Marken sind Eigentum der Korea Exchange Incorporation. Alle Rechte vorbehalten. Der HSI™ Index und der HSCEI™ Index sowie entsprechende Marken sind Eigentum der Hang Seng Data Services Limited.

Alle Rechte vorbehalten.

Unsere Datenschutzhinweise unter [www.ubs.com/data-privacy-noticegermany](http://www.ubs.com/data-privacy-noticegermany) enthalten ausführliche Informationen zur Erhebung, Verarbeitung und Offenlegung Ihrer personenbezogenen Daten durch UBS, ebenso zur Speicherfrist Ihrer personenbezogenen Daten bei UBS sowie die Begründung und personenbezogenen Rechtsgrundlage Daten und für die Informationen Nutzung zu Ihrer unseren Schutzmaßnahmen. Weiterhin finden Sie dort Informationen zu Ihren persönlichen Rechten.

### Impressum

Herausgeber: UBS Europe SE,  
Bockenheimer Landstraße 2-4, D-60306 Frankfurt am Main  
Telefon: +49 (0)69 1369 8989 (keine Anlageberatung)  
Telefax: +49-69-1369-8174  
E-Mail: [invest@ubs.com](mailto:invest@ubs.com)  
Website: [www.ubs.com/keyinvest](http://www.ubs.com/keyinvest)  
Gestaltung: Prime Quants GbR, Stephanskirchen  
Text: Prime Quants GbR, Stephanskirchen  
Erscheinungsweise: börsentäglich  
Copyright by UBS AG  
Wiedergabe, auch auszugsweise, nur unter Quellenangabe gestattet.

Alle Angaben ohne Gewähr