

KeyInvest DailyTrader

DAX Aufwärtsdynamik hält an

Der DAX konnte gestern an die jüngsten Aufwärtstendenzen anknüpfen und weitere 0,8% auf 15.353 zulegen.

Rückblick: In der dritten positiven Sitzung hintereinander – lediglich am Montag hatte der deutsche Leitindex schwächer tendiert – schoben sich die heimischen Blue Chips weiter nach oben und markierten direkt das nächste Monatshoch. Dabei notierten die Kurse bereits zur Eröffnung bei 15.247 im Gewinn (Schlusskurs vom Mittwoch bei 15.230), fielen zunächst aber auf das frühe Tagerstief bei 15.213 zurück. Von dort legten die Notierungen dann sukzessive zu und stiegen in der Spitze kurz vor Handelsschluss bis auf 15.364 Zähler.

Ausblick: Mit dem aktuellen Kursniveau hat der DAX den höchsten Stand seit Mitte Oktober erreicht und in Relation zum Korrekturtief vom 23. Oktober inzwischen 4,9% an Wert gewonnen. Das Long-Szenario: Nach dem

erfolgreichen Sprung über die kurzfristige 50-Tage-Linie müsste der deutsche Leitindex jetzt auch über die Juli-Abwärtstrendgerade ausbrechen und den Break mit einem Hochlauf an das Juli- bzw. das August-Tief bei 15.456 bzw. 15.469 bestätigen. Oberhalb dieses Bremsbereichs sollte dann das Zwischenhoch vom 29. September bei 15.516 überboten werden, um Platz für einen Sprint an den Doppelwiderstand aus GD100 (15.629) und 200-Tage-Linie (15.643) zu schaffen. Nach einem Trendwechsel dürfte schließlich das Volumenmaximum mit dem März-Top (15.706) angesteuert werden. Das Short-Szenario: Auf der Unterseite kann der erste Halt jetzt direkt am GD50 (15.317) angetragen werden. Unterhalb dieser Haltelinie sollte das September-Tief bei 15.139 stützend wirken, bevor es zu einem neuerlichen Test der 15.000er-Schwelle kommen könnte. Darunter müsste ein Rücksetzer an das Zwischentief vom 4. Oktober bei 14.948 einkalkuliert werden, wobei in diesem Zusammenhang auch das Gap vom 2. November bei 14.923 geschlossen werden könnte.

Long-Produkte DAX

	Turbo OS	Turbo OS
WKN	UL8U9H	UL9BEA
SL/KO/Strike	13.439,12	14.040,34
Hebel	8,28	12,27
Briefkurs	18,45 EUR	12,46 EUR

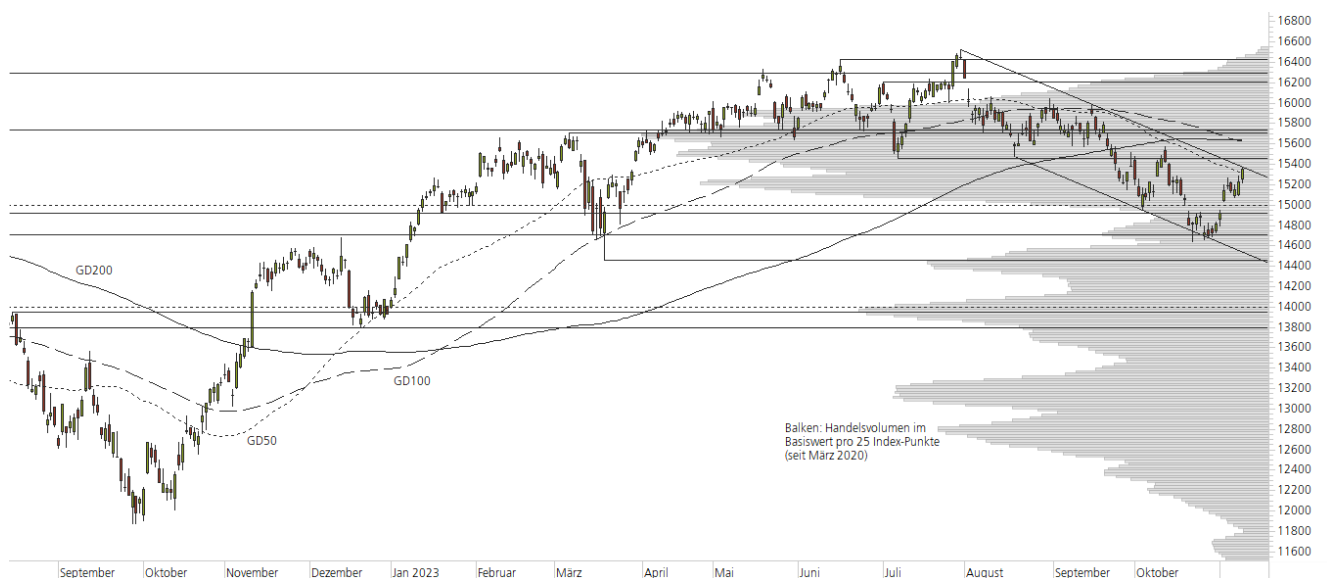
Short-Produkte DAX

	Turbo OS	Turbo OS
WKN	UL6MZV	UL72GV
SL/KO/Strike	17.100,59	16.509,83
Hebel	8,32	12,24
Briefkurs	18,34 EUR	12,47 EUR

Die Produktdokumentation, d.h. der Prospekt und das Basisinformationsblatt (BIB) sowie Informationen zu Chancen und Risiken finden Sie unter: <https://keyinvest-de.ubs.com>

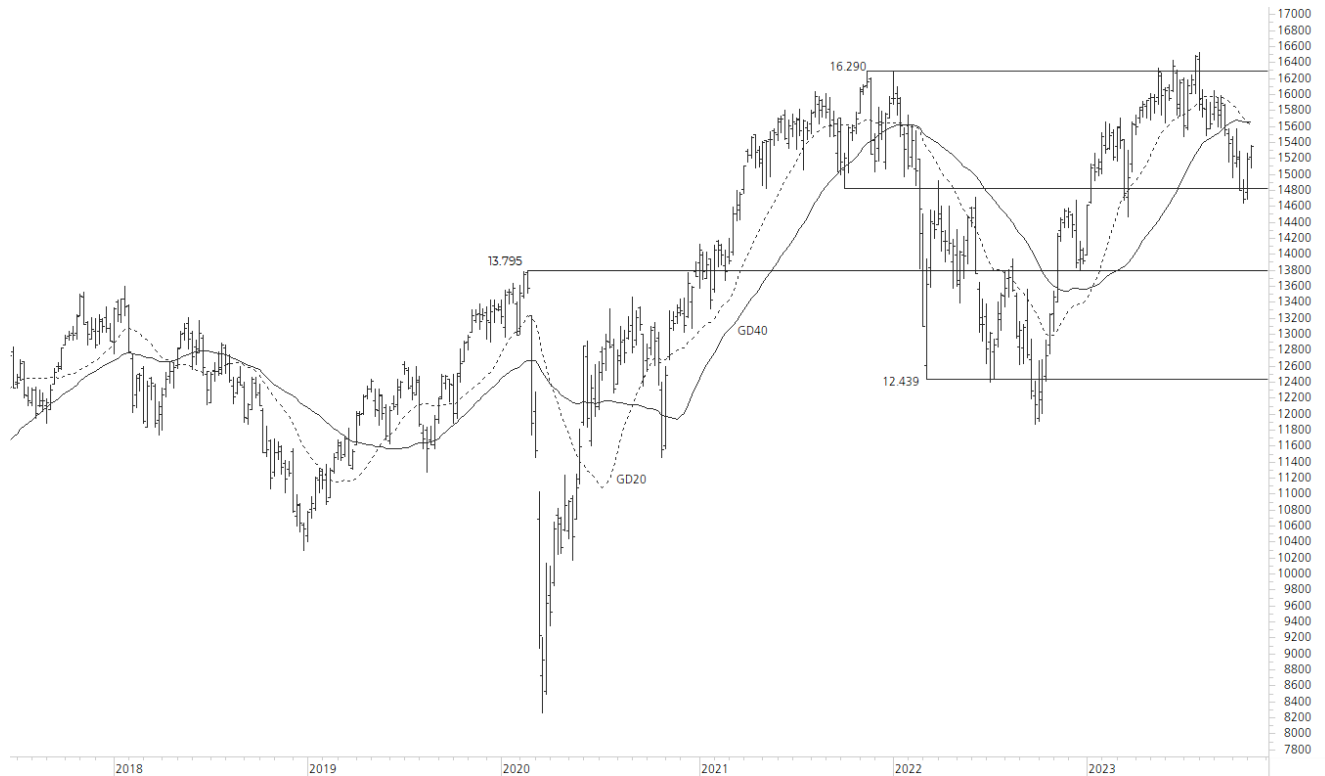
1-Jahres-Chart | DAX | Aktueller Kurs: 15.352,54 Punkte

Stand: 10.11.2023, 7:00 Uhr, Quelle: Prime Quants



5-Jahres-Chart | DAX | Aktueller Kurs: 15.352,54 Punkte

Stand: 10.11.2023, 7:00 Uhr, Quelle: Prime Quants


Entwicklung

	akt. Werte
Tag	0,81%
5 Tage	1,38%
20 Tage	-0,47%
52 Wochen	8,53%
im November	3,66%
im Jahr 2023	10,26%

Hoch- / Tiefpunkte

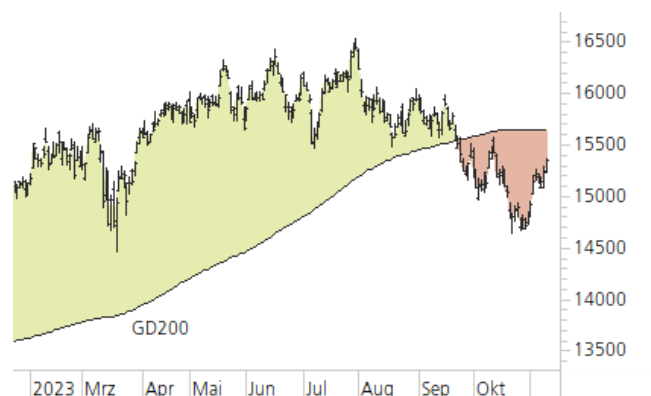
	akt. Werte
52-Wochenhoch	16.528,97
52-Wochenhoch-Abstand	-7,12%
52-Wochentief	13.599,35
52-Wochentief-Abstand	12,89%
Allzeithoch	16.528,97
Allzeithoch-Abstand	-7,12%

Trend

	akt. Werte
200-Tage-Linie	15.643,72
Abstand 200-Tage-Linie	-1,86%
Status (langfristig)	abwärts
100-Tage-Linie	15.629,02
Abstand 100-Tage-Linie	-1,77%
Status (mittelfristig)	abwärts
50-Tage-Linie	15.316,54
Abstand 50-Tage-Linie	0,24%
Status (kurzfristig)	aufwärts

Trend-Chart

Stand: 10.11.2023, 7:00 Uhr, Quelle: Prime Quants



KeyInvest DailyTrader

Mercedes-Benz Group Rückfall aus dem Trendkanal

Für die Aktie von Mercedes-Benz Group ging es am gestrigen Donnerstag um 0,3% auf 57,29 EUR zurück.

Rückblick: Nach der Veröffentlichung der Quartalszahlen am 26. Oktober sackte die Aktie von Mercedes-Benz Group per Abwärts-Gap unter die 60-Euro-Marke ab und fiel dabei aus dem Juli-Abwärtstrendkanal nach unten heraus. Am 31. Oktober markierten die Notierungen bei 55,08 EUR sogar ein neues Jahrestief – womit gleichzeitig auch die offene Kurslücke aus dem Oktober 2022 geschlossen wurde. Die anschließende Gegenbewegung führte die Papiere zwar bis auf das aktuelle November-Hoch bei 58,49 EUR, für eine Rückkehr über die 60er-Marke reichte die Kraft bislang jedoch nicht.

Ausblick: Nach dem Rückfall aus dem Juli-Abwärtstrendkanal hat sich das Chartbild noch einmal signifikant verschlechtert. Das Long-Szenario: Um erste

Aufwärtssimpulse freisetzen zu können, sollten die Kurse zunächst über das aktuelle Monatshoch steigen, das jetzt zusammen mit der unteren Trendkanalbegrenzung einen Doppelwiderstand bildet. Darüber würde die untere Kante des Gaps vom 26. Oktober warten, bevor die 60-Euro-Marke überwunden werden müsste. Gelingt der Re-Break, könnte sich ein Hochlauf an das 2022er-Dezember-Tief bei 60,72 EUR entwickeln. Darüber wären das August-Hoch aus dem Vorjahr bei 61,66 EUR (Gap-Close inklusive) sowie der GD50 und das Volumenmaximum zwischen 63,50 EUR und 63,75 EUR als weitere Widerstände zu nennen. Das Short-Szenario: Auf der Unterseite richten sich die Blicke jetzt auf das 2022er-November-Tief bei 56,52 EUR; unterhalb dieser Haltelinie würde das aktuelle 2023er-Tief in den Fokus rücken. Brechen die Notierungen dort nach unten durch, müsste mit weiteren Abgaben bis in den Bereich von 53,10 EUR gerechnet werden. Auf diesem Niveau wäre das rechnerische Abwärtspotenzial aus dem März/Juli-Doppelhoch ausgeschöpft.

Long-Produkte Mercedes-Benz Group

	Turbo OS	Turbo OS
WKN	UH62D6	UH5PAY
SL/KO/Strike	39,79	46,71
Hebel	3,26	5,40
Briefkurs	1,76 EUR	1,07 EUR

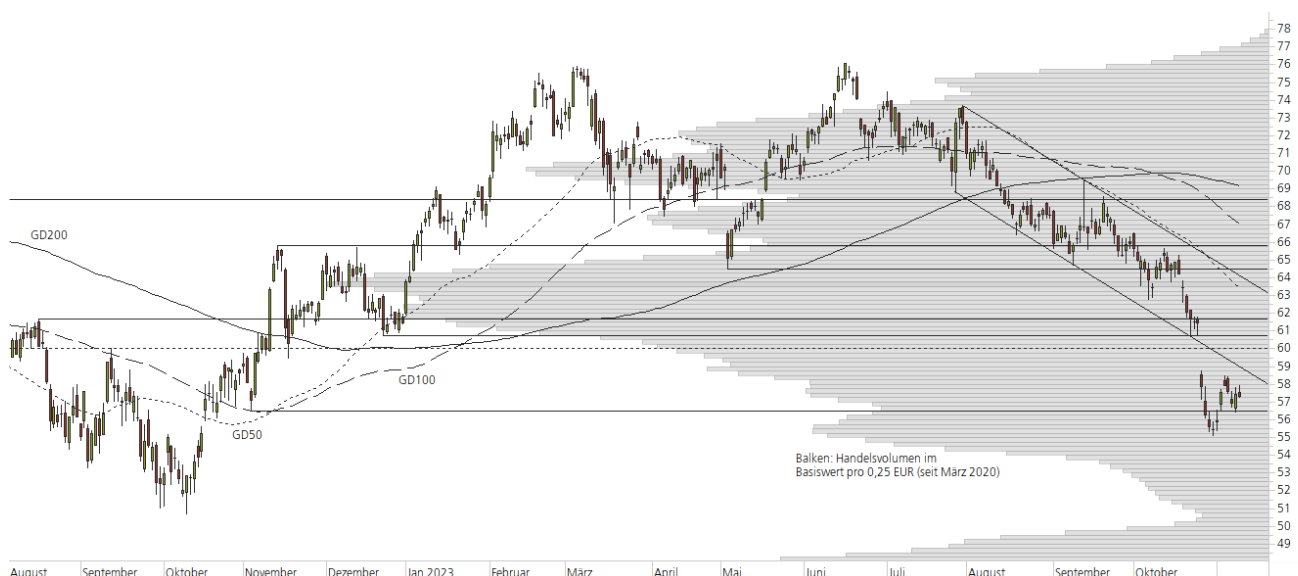
Short-Produkte Mercedes-Benz Group

	Turbo OS	Turbo OS
WKN	UL34YU	UL7JV4
SL/KO/Strike	74,22	67,39
Hebel	3,25	5,31
Briefkurs	1,75 EUR	1,07 EUR

Die Produktdokumentation, d.h. der Prospekt und das Basisinformationsblatt (BIB) sowie Informationen zu Chancen und Risiken finden Sie unter: <https://keyinvest-de.ubs.com>

1-Jahres-Chart | Mercedes-Benz Group | Aktueller Kurs: 57,29 EUR

Stand: 10.11.2023, 7:00 Uhr, Quelle: Prime Quants



5-Jahres-Chart | Mercedes-Benz Group | Aktueller Kurs: 57,29 EUR

Stand: 10.11.2023, 7:00 Uhr, Quelle: Prime Quants


Entwicklung

	akt. Werte
Tag	-0,28%
5 Tage	-0,40%
20 Tage	-12,12%
52 Wochen	-9,55%
im November	3,36%
im Jahr 2023	-6,69%

Hoch- / Tiefpunkte

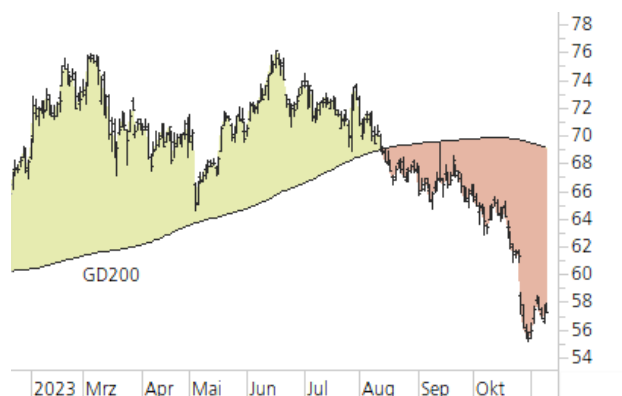
	akt. Werte
52-Wochenhoch	76,10
52-Wochenhoch-Abstand	-24,72%
52-Wochtief	55,08
52-Wochtief-Abstand	4,01%
Allzeithoch	81,30
Allzeithoch-Abstand	-29,53%

Trend

	akt. Werte
200-Tage-Linie	69,17
Abstand 200-Tage-Linie	-17,17%
Status (langfristig)	abwärts
100-Tage-Linie	67,05
Abstand 100-Tage-Linie	-14,55%
Status (mittelfristig)	abwärts
50-Tage-Linie	63,42
Abstand 50-Tage-Linie	-9,67%
Status (kurzfristig)	abwärts

Trend-Chart

Stand: 10.11.2023, 7:00 Uhr, Quelle: Prime Quants



Rechtliche Hinweise

Herausgeberin dieser Werbemitteilung ist die UBS Europe SE, Bockenheimer Landstraße 2-4, 60306 Frankfurt am Main ("UBS") eine Tochtergesellschaft von UBS AG.

Die Werbemitteilung unterliegt ausschließlich deutschem Recht. Die Werbemitteilung dient lediglich allgemeinen Zwecken und stellt keineswegs eine Aufforderung zum Kauf oder Verkauf von Wertpapieren, Derivaten oder Finanzdienstleistungen dar. Sie berücksichtigt weder spezielle Anlageziele noch die finanzielle Situation oder besondere Bedürfnisse des Empfängers und ersetzt keine eingehende Beratung mit weiteren zeitnahen Informationen. UBS erteilt keine Steuerberatung. Wir raten Ihnen, vor einer möglichen Investition Ihren Anlage-, Steuer- oder Rechtsberater bezüglich möglicher – einschließlich steuertechnischer Auswirkungen einer Investition zu konsultieren. Bitte berücksichtigen Sie, dass die Emittentin und oder eine andere Konzerngesellschaft der UBS AG (oder Mitarbeiter derselben) jederzeit Finanzinstrumente, die in diesem Dokument erwähnt sind, einschließlich Derivate auf solche Finanzinstrumente kaufen oder verkaufen können. Außerdem können sie als Auftraggeber beziehungsweise Mandatsträger auftreten oder für die Emittentin bzw. mit ihm verbundene Unternehmen Beratungs- oder andere Dienstleistungen erbringen.

Die vorliegende Werbemitteilung genügt nicht allen gesetzlichen Anforderungen zur Gewährleistung der Unvoreingenommenheit von Finanzanalysen und unterliegt nicht einem Verbot des Handels vor der Veröffentlichung von Finanzanalysen. Frühere Wertentwicklungen, Simulationen oder Prognosen sind keine verlässlichen Indikatoren für die zukünftige Wertentwicklung. Die Werbemitteilung und die darin enthaltenen Informationen sind ausschließlich für Personen mit Domizil Deutschland, Luxemburg oder Österreich gedacht. Sie dürfen unter keinen Umständen in Rechtsordnungen verbreitet werden, in denen eine solche Verbreitung gegen geltende Gesetze oder Regulierungen verstößt. Sie dürfen insbesondere nicht in den USA und/oder an US-Personen oder in Rechtsordnungen verteilt werden, in denen der Vertrieb durch uns eingeschränkt ist.

Die in dieser Werbemitteilung verwendeten Informationen beruhen auf Quellen, die UBS für verlässlich hält. Eine Gewähr für deren Richtigkeit und Vollständigkeit kann UBS jedoch nicht übernehmen. UBS übernimmt keinerlei Haftung für die Verwendung dieser Werbemitteilung oder deren Inhalt. Die darin enthaltenen produktspezifischen Informationen basieren auf Angaben, die dem Wertpapierprospekt entnommen sind. Rechtlich maßgeblich ist jedoch nur der Wertpapierprospekt, der bei Interesse bei UBS Europe SE, Postfach 102042, 60020 Frankfurt am Main, angefordert werden kann.

Die vorliegende Werbemitteilung sollte daher nur in Verbindung mit diesem gelesen werden. Weitere Informationen sind auf Anfrage erhältlich. Ohne Genehmigung von UBS darf die vorliegende Werbemitteilung – einschließlich aller ihrer Teile – weder vervielfältigt noch verteilt werden. UBS untersagt ausdrücklich die Weiterleitung der vorliegenden Werbemitteilung – sei es über das Internet oder anderweitig – und übernimmt keine Haftung für diesbezügliche Handlungen Dritter.

Diese Werbemitteilung enthält Inhalte Dritter und Links zu Webseiten Dritter. Diese Inhalte und Links dienen ausschließlich der Benutzerfreundlichkeit und Information. UBS besitzt keine Kontrolle über die Inhalte oder Webseiten Dritter, übernimmt keinerlei Verantwortung oder Gewähr für diese Inhalte oder Webseiten und macht diesbezüglich keinerlei Zusicherungen. Dies schließt unter anderem die Richtigkeit, den Inhalt, die Qualität oder die Aktualität dieser Webseiten ein.

Warnhinweis: Sie sind im Begriff, ein Produkt zu erwerben, das nicht einfach ist und schwer zu verstehen sein kann. Die vorstehenden Informationen dienen ausschließlich Informations- und Marketingzwecken und stellen weder ein Angebot noch eine Aufforderung zur Abgabe eines Angebots zum Kauf oder Verkauf von bestimmten Produkten dar. Es ist zu beachten, dass die Billigung des Wertpapierprospekts von einer zuständigen Behörde nicht als Befürwortung des entsprechenden Produktes zu verstehen ist. Den potenziellen Anleger wird daher empfohlen den entsprechenden Wertpapierprospekt und die relevanten endgültigen Bedingungen zu lesen, bevor eine Anlageentscheidung getroffen wird, um die potenziellen Risiken und Chancen der Entscheidung, in das Produkt zu investieren, vollends zu verstehen.

Hinweis zu Renditeangaben: Tatsächliche Kosten wie z.B. Gebühren, Provisionen und andere Entgelte, die nicht bei der Emittentin oder Anbieterin anfallen, sind hier nicht berücksichtigt und wirken sich negativ auf die Rendite aus. Beispiel: Bei einer Anlagesumme von z.B. 1.000 EUR sind beispielhaft angenommene Gesamtkosten in Höhe von 1,2% zu berücksichtigen (Verwahrung und Verwaltung, z.B. 0,20%, inkl. MwSt., sowie einmalige Transaktionsentgelte, z.B. 1,0% für Kauf und Verkauf des Produktes). Die Bruttowertentwicklung der Anlagesumme verringert sich durch diese Kosten mit den beispielhaft angenommenen Sätzen bei beispielhaft unterstellter Laufzeit und/oder Haltedauer des Produktes. Bei 1 jähriger Laufzeit und/oder Haltedauer verringert sich die Bruttowertentwicklung um 1,2% p.a., bei 5 jähriger Laufzeit und/oder Haltedauer um 0,24% p.a. Die tatsächliche Laufzeit und/oder Haltedauer kann je nach Produkt und/oder Anlagehorizont des Investors variieren. Die tatsächlich allgemein gültigen bzw. individuell vereinbarten Kosten ergeben sich aus dem Preis- und Leistungsverzeichnis bzw. der individuellen Vereinbarung mit Ihrer Bank/ Ihre(m/s) Broker(s) und ändern das beispielhaft aufgeführte Ergebnis. Bitte erkundigen Sie sich vor einer Transaktion bei Ihrer Bank/Ihrem Broker über die tatsächlich anfallenden Kosten.

Melden Sie sich hier für den Newsletter an:

www.ubs.com/dailytrader

Hotline:

0800-800 0404 (keine Anlageberatung)

Telefon:

+49 (0) 69-1369 8989

Fax:

+49 (0) 69-1369 8174

E-mail:

invest@ubs.com

Website:

www.ubs.com/keyinvest

UBS Europe SE ist eine Aktiengesellschaft deutschen Rechts mit Sitz in Frankfurt am Main. Sie ist im Handelsregister des Amtsgerichts Frankfurt unter der Nummer HRB 107046 eingetragen. Die zuständige Aufsichtsbehörde ist die Europäische Zentralbank (EZB), (Sonnenmannstraße 22, D-60314 Frankfurt am Main), sowie hinsichtlich der Erbringung von Finanzdienstleistungen die Bundesanstalt für Finanzdienstleistungsaufsicht (Marie-Curie-Straße 24-28, D60439 Frankfurt am Main). Vorsitzender des Aufsichtsrats: Reto Francioni. Dem Vorstand gehören an: Tobias Vogel (Vorstandsvorsitzender), Heinrich Baer, Dr. Denise Bauer-Weiler, Pierre Chavenon, Georgia Paphiti.

<https://www.ubs.com/global/de/legal/country/germany.html>

@ UBS 1998-2023. Das Schlüsselssymbol und UBS gehören zu den eingetragenen und nicht eingetragenen Markenzeichen von UBS. Alle Rechte vorbehalten.

[Information zu UBS | Nutzungsbedingungen](#)
[Datenschutzerklärung](#) | [Betrügerische E-Mail melden](#)

Der SMI™ Index, der SMIM™ Index und der SLI™ Index sowie entsprechende Marken sind Eigentum der SIX Swiss Exchange AG. Alle Rechte vorbehalten. Der DAX™ Index, der MDAX™ Index und der TecDAX™ Index sowie entsprechende Marken sind Eigentum der Deutsche Börse AG. Alle Rechte vorbehalten. Der S&P 500™ Index und der S&P™ BRIC 40 Index sowie entsprechende Marken sind Eigentum der Standard & Poor's Financial Services LLC. Alle Rechte vorbehalten.

Der Euro STOXX 50™ Index und der STOXX 50™ Index sowie entsprechende Marken sind Eigentum der Stoxx AG. Alle Rechte vorbehalten. Der NIKKEI 225™ Index sowie entsprechende Marken sind Eigentum der Nihon Keizai Shimbun Incorporation. Alle Rechte vorbehalten. Der CMCI™ Composite Index sowie entsprechende Marken sind Eigentum der UBS AG. Alle Rechte vorbehalten. Der FTSE™ Index sowie entsprechende Marken sind Eigentum der London Stock Exchange Group Holdings Limited. Alle Rechte vorbehalten. Der MSCI™ World Index sowie entsprechende Marken sind Eigentum der MSCI Incorporation. Alle Rechte vorbehalten. Der KOSPI™ Index sowie entsprechende Marken sind Eigentum der Korea Exchange Incorporation. Alle Rechte vorbehalten. Der HSI™ Index und der HSCEI™ Index sowie entsprechende Marken sind Eigentum der Hang Seng Data Services Limited.

Alle Rechte vorbehalten.

Unsere Datenschutzhinweise unter www.ubs.com/data-privacy-noticegermany enthalten ausführliche Informationen zur Erhebung, Verarbeitung und Offenlegung Ihrer personenbezogenen Daten durch UBS, ebenso zur Speicherfrist Ihrer personenbezogenen Daten bei UBS sowie die Begründung und personenbezogenen Rechtsgrundlage Daten und für die Informationen Nutzung zu Ihrer unseren Schutzmaßnahmen. Weiterhin finden Sie dort Informationen zu Ihren persönlichen Rechten.

Impressum

Herausgeber: UBS Europe SE,

Bockenheimer Landstraße 2-4, D-60306 Frankfurt am Main

Telefon: +49 (0)69 1369 8989 (keine Anlageberatung)

Telefax: +49-69-1369-8174

E-Mail: invest@ubs.com

Website: www.ubs.com/keyinvest

Gestaltung: Prime Quants GbR, Stephanskirchen

Text: Prime Quants GbR, Stephanskirchen

Erscheinungsweise: börsentäglich

Copyright by UBS AG

Wiedergabe, auch auszugsweise, nur unter Quellenangabe gestattet.

Alle Angaben ohne Gewähr