

# KeyInvest DailyTrader

## DAX An der nächsten Hürde

Für den DAX ging es am Freitag mit einem Plus von 0,2% bei 16.029 ins Wochenende.

Rückblick: Der deutsche Leitindex konnte seine November-Rally am Freitag fortsetzen und dabei auch die viel beachtete 16.000er-Barriere per Tagesschluss überwinden. Dabei hatten die heimischen Blue Chips den Handel zunächst mit einem kleinen Minus bei 15.988 eröffnet (Vortagsschluss bei 15.995) und waren noch in der ersten Stunde auf das Tagestief bei 15.973 gefallen. Von dort konnten sich die Notierungen jedoch nach oben abdrücken und kurz vor der Schlussglocke auf das neue Wochen- und Monatshoch bei 16.041 steigen.

Ausblick: Mit dem Close bei 16.029 ist der DAX über die 16.000er-Schwelle ausgebrochen und nahezu punktgenau an das 2021er-August-Top herangelaufen. Das Long-Szenario: Hält die Aufwärtsdynamik zum Start in die letzte

November-Woche an, sollten die Notierungen über 16.030 steigen und danach auch die beiden Verlaufshochs aus dem August bei 16.043 und 16.060 auf Schlusskursbasis überbieten. Darüber würde das Zwischenhoch vom 3. Juli bei 16.209 in den Fokus rücken. Gelingt der Break, hätten die Kurse Platz für einen Sprint an das Top vom 16. Juni bei 16.427 und/oder das amtierende Allzeithoch vom 31. Juli bei 16.529. Das Short-Szenario: In der Gegenrichtung kann die erste Haltestelle nun bei 16.000 Zählern vermerkt werden. Sollte der DAX wieder unter die runde Tausender-Marke abtauchen, würden sich die Bereiche um 15.900 und 15.800 für einen trendbestätigenden Rücksetzer anbieten. Drehen die Notierungen auf diesem Niveau nicht nach oben, könnte es zu einem Test des März-Tops (15.706) mit dem Volumenmaximum kommen. Direkt darunter verläuft derzeit auch die 200-Tage-Linie; ein Rückfall unter den langfristigen Durchschnitt dürfte weitere Abgaben bis an den GD100 (15.616) bzw. an das Oktober-Hoch bei 15.575 auslösen.

### Long-Produkte DAX

	Turbo OS	Turbo OS
WKN	UL8YES	UL9N23
SL/KO/Strike	14.206,04	14.781,81
Hebel	8,73	12,67
Briefkurs	18,36 EUR	12,65 EUR

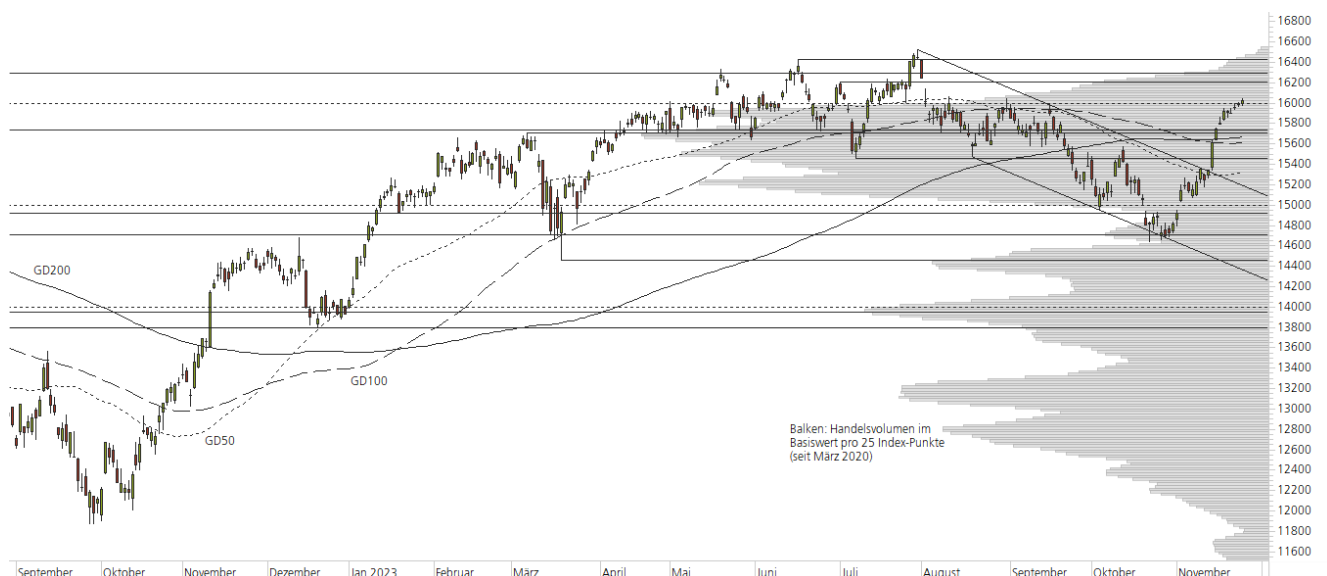
### Short-Produkte DAX

	Turbo OS	Turbo OS
WKN	UH149J	UH572L
SL/KO/Strike	17.871,62	17.283,37
Hebel	8,65	12,65
Briefkurs	18,51 EUR	12,65 EUR

Die Produktdokumentation, d.h. der Prospekt und das Basisinformationsblatt (BIB) sowie Informationen zu Chancen und Risiken finden Sie unter: <https://keyinvest-de.ubs.com>

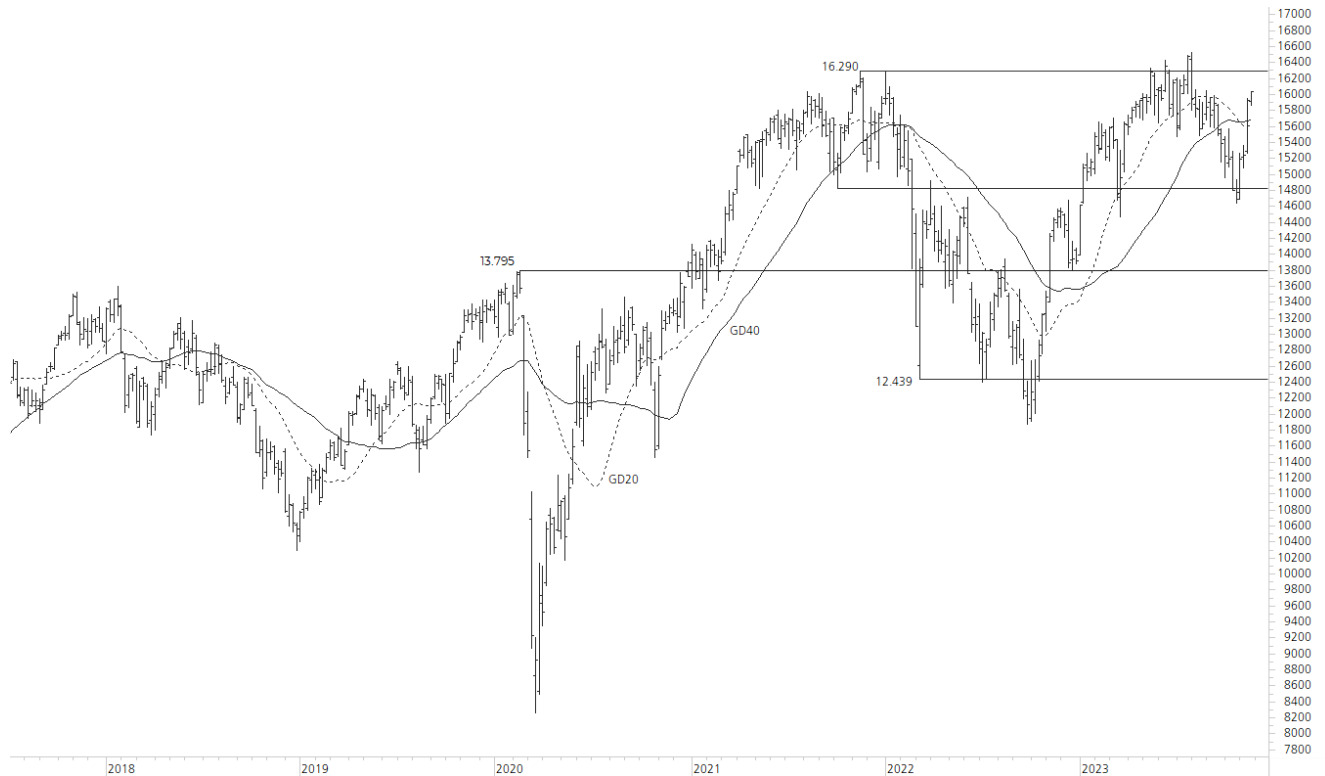
### 1-Jahres-Chart | DAX | Aktueller Kurs: 16.029,49 Punkte

Stand: 27.11.2023, 7:00 Uhr, Quelle: Prime Quants



**5-Jahres-Chart | DAX | Aktueller Kurs: 16.029,49 Punkte**

Stand: 27.11.2023, 7:00 Uhr, Quelle: Prime Quants


**Entwicklung**

	akt. Werte
Tag	0,22%
5 Tage	0,69%
20 Tage	9,14%
52 Wochen	10,23%
im November	8,23%
im Jahr 2023	15,12%

**Hoch- / Tiefpunkte**

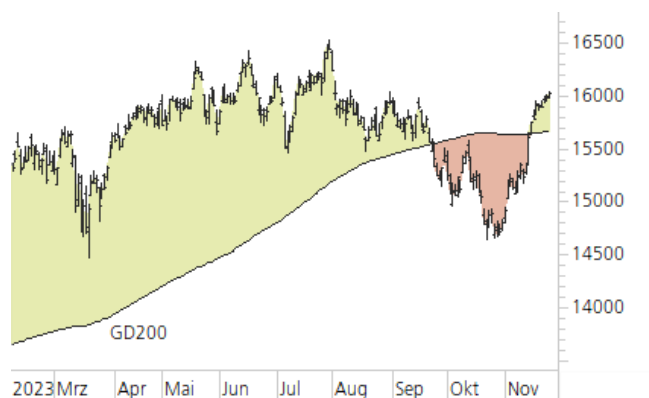
	akt. Werte
52-Wochenhoch	16.528,97
52-Wochenhoch-Abstand	-3,02%
52-Wochtief	13.791,52
52-Wochtief-Abstand	16,23%
Allzeithoch	16.528,97
Allzeithoch-Abstand	-3,02%

**Trend**

	akt. Werte
200-Tage-Linie	15.665,97
Abstand 200-Tage-Linie	2,32%
Status (langfristig)	aufwärts
100-Tage-Linie	15.616,10
Abstand 100-Tage-Linie	2,65%
Status (mittelfristig)	aufwärts
50-Tage-Linie	15.315,04
Abstand 50-Tage-Linie	4,67%
Status (kurzfristig)	aufwärts

**Trend-Chart**

Stand: 27.11.2023, 7:00 Uhr, Quelle: Prime Quants



# KeyInvest DailyTrader

## Alphabet Inc. C Kurslücke geschlossen

Die Alphabet-Aktie ist am Freitag schwächer aus dem Handel gegangen und mit einem Minus von 1,3% auf 138,22 USD zurückgefallen.

Rückblick: Die C-Aktie der Google-Mutter Alphabet war nach den Quartalszahlen am 25. Oktober um 9,7% eingebrochen, womit im Chart eine große Kurslücke entstanden war. Im Tief fielen die Notierungen Ende Oktober sogar bis auf 121,46 USD zurück, bevor es zu einer starken Erholungs-Rally kam. Dabei legten die Papiere im November bislang 10,3% an Wert zu und stiegen am Mittwoch in der Spitze bis auf 141,10 USD. Damit wurde – knapp einen Monat nach dem Kurseinbruch – das Gap vom 25. Oktober wieder vollständig geschlossen.

Ausblick: Mit dem Gap-Close hat die Alphabet-Aktie in der vergangenen Woche ein wichtiges Etappenziel erreicht.

Gleichzeitig sind die Kurse im Bereich des September-Tops auf einen Widerstand getroffen. Das Long-Szenario: Um die Aufwärtsbewegung fortzusetzen, wären nun der Sprung über die 140er-Marke und der Ausbruch auf ein neues November-Hoch notwendig. Idealerweise gelingt es den Papieren sogar, oberhalb von 142,38 USD auf ein neues Jahreshoch zu steigen. Darüber würde anschließend das März-Top aus dem Vorjahr bei 144,16 USD in den Fokus rücken. Nach einem Sprung über diese Hürde könnte es weiter in Richtung Allzeithoch (152,10 USD) gehen. Das Short-Szenario: Auf der Unterseite sollte zunächst auf die Volumenspitze zwischen 137,50 USD und 136,50 USD geachtet werden. Fallen die Notierungen unter diesen Halt, könnte es zu einem Test der 50-Tage-Linie (134,69 USD) und des Juli-Hochs bei 134,07 USD kommen. Dreht die Aktie auch nach der Schließung der Kurslücke vom 14. November bei 133,64 USD nicht nach oben, wären weitere Abgaben bis zum GD100 (132,11 USD) oder bis zum Juni-Top bei 129,55 USD möglich.

### Long-Produkte Alphabet Inc. C

	Turbo OS	Turbo OS
WKN	UL3X1K	UL4WMM
SL/KO/Strike	96,01	113,91
Hebel	3,23	5,56
Briefkurs	3,91 EUR	2,28 EUR

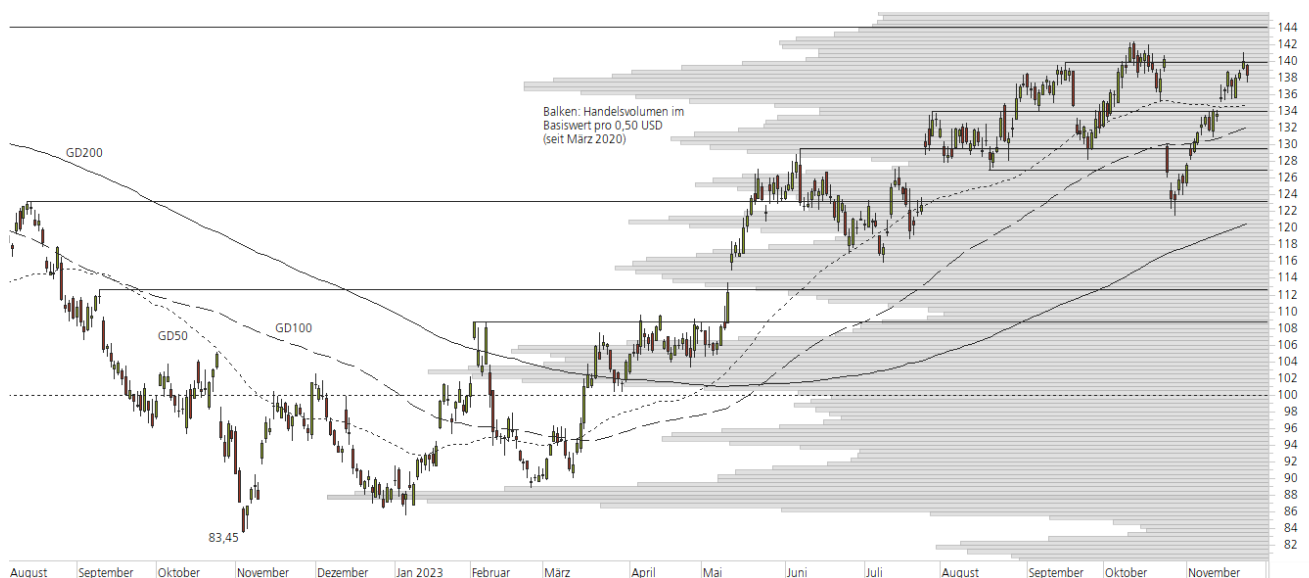
### Short-Produkte Alphabet Inc. C

	Turbo OS	Turbo OS
WKN	UL4TYK	UL8PDU
SL/KO/Strike	180,21	162,61
Hebel	3,24	5,54
Briefkurs	3,88 EUR	2,27 EUR

Die Produktdokumentation, d.h. der Prospekt und das Basisinformationsblatt (BIB) sowie Informationen zu Chancen und Risiken finden Sie unter: <https://keyinvest-de.ubs.com>

### 1-Jahres-Chart | Alphabet Inc. C | Aktueller Kurs: 138,22 USD

Stand: 27.11.2023, 7:00 Uhr, Quelle: Prime Quants



Frühere Wertentwicklungen, Simulationen oder Prognosen sind keine verlässlichen Indikationen für die zukünftige Wertentwicklung.

**5-Jahres-Chart | Alphabet Inc. C | Aktueller Kurs: 138,22 USD**

Stand: 27.11.2023, 7:00 Uhr, Quelle: Prime Quants


**Entwicklung**

	akt. Werte
Tag	-1,29%
5 Tage	-0,36%
20 Tage	11,97%
52 Wochen	41,62%
im November	10,33%
im Jahr 2023	55,78%

**Hoch- / Tiefpunkte**

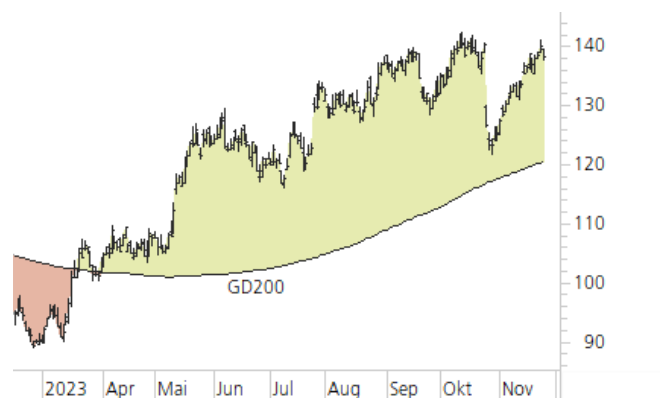
	akt. Werte
52-Wochenhoch	142,38
52-Wochenhoch-Abstand	-2,92%
52-Wochtief	85,57
52-Wochtief-Abstand	61,53%
Allzeithoch	152,10
Allzeithoch-Abstand	-9,13%

**Trend**

	akt. Werte
200-Tage-Linie	120,55
Abstand 200-Tage-Linie	14,65%
Status (langfristig)	aufwärts
100-Tage-Linie	132,11
Abstand 100-Tage-Linie	4,62%
Status (mittelfristig)	aufwärts
50-Tage-Linie	134,69
Abstand 50-Tage-Linie	2,62%
Status (kurzfristig)	aufwärts

**Trend-Chart**

Stand: 27.11.2023, 7:00 Uhr, Quelle: Prime Quants



## Rechtliche Hinweise

Herausgeberin dieser Werbemitteilung ist die UBS Europe SE, Bockenheimer Landstraße 2-4, 60306 Frankfurt am Main ("UBS") eine Tochtergesellschaft von UBS AG.

Die Werbemitteilung unterliegt ausschließlich deutschem Recht. Die Werbemitteilung dient lediglich allgemeinen Zwecken und stellt keineswegs eine Aufforderung zum Kauf oder Verkauf von Wertpapieren, Derivaten oder Finanzdienstleistungen dar. Sie berücksichtigt weder spezielle Anlageziele noch die finanzielle Situation oder besondere Bedürfnisse des Empfängers und ersetzt keine eingehende Beratung mit weiteren zeitnahen Informationen. UBS erteilt keine Steuerberatung. Wir raten Ihnen, vor einer möglichen Investition Ihren Anlage-, Steuer- oder Rechtsberater bezüglich möglicher – einschließlich steuertechnischer Auswirkungen einer Investition zu konsultieren. Bitte berücksichtigen Sie, dass die Emittentin und oder eine andere Konzerngesellschaft der UBS AG (oder Mitarbeiter derselben) jederzeit Finanzinstrumente, die in diesem Dokument erwähnt sind, einschließlich Derivate auf solche Finanzinstrumente kaufen oder verkaufen können. Außerdem können sie als Auftraggeber beziehungsweise Mandatsträger auftreten oder für die Emittentin bzw. mit ihm verbundene Unternehmen Beratungs- oder andere Dienstleistungen erbringen.

Die vorliegende Werbemitteilung genügt nicht allen gesetzlichen Anforderungen zur Gewährleistung der Unvoreingenommenheit von Finanzanalysen und unterliegt nicht einem Verbot des Handels vor der Veröffentlichung von Finanzanalysen. Frühere Wertentwicklungen, Simulationen oder Prognosen sind keine verlässlichen Indikatoren für die zukünftige Wertentwicklung. Die Werbemitteilung und die darin enthaltenen Informationen sind ausschließlich für Personen mit Domizil Deutschland, Luxemburg oder Österreich gedacht. Sie dürfen unter keinen Umständen in Rechtsordnungen verbreitet werden, in denen eine solche Verbreitung gegen geltende Gesetze oder Regulierungen verstößt. Sie dürfen insbesondere nicht in den USA und/oder an US-Personen oder in Rechtsordnungen verteilt werden, in denen der Vertrieb durch uns eingeschränkt ist.

Die in dieser Werbemitteilung verwendeten Informationen beruhen auf Quellen, die UBS für verlässlich hält. Eine Gewähr für deren Richtigkeit und Vollständigkeit kann UBS jedoch nicht übernehmen. UBS übernimmt keinerlei Haftung für die Verwendung dieser Werbemitteilung oder deren Inhalt. Die darin enthaltenen produktspezifischen Informationen basieren auf Angaben, die dem Wertpapierprospekt entnommen sind. Rechtlich maßgeblich ist jedoch nur der Wertpapierprospekt, der bei Interesse bei UBS Europe SE, Postfach 102042, 60020 Frankfurt am Main, angefordert werden kann.

Die vorliegende Werbemitteilung sollte daher nur in Verbindung mit diesem gelesen werden. Weitere Informationen sind auf Anfrage erhältlich. Ohne Genehmigung von UBS darf die vorliegende Werbemitteilung – einschließlich aller ihrer Teile – weder vervielfältigt noch verteilt werden. UBS untersagt ausdrücklich die Weiterleitung der vorliegenden Werbemitteilung – sei es über das Internet oder anderweitig – und übernimmt keine Haftung für diesbezügliche Handlungen Dritter.

Diese Werbemitteilung enthält Inhalte Dritter und Links zu Webseiten Dritter. Diese Inhalte und Links dienen ausschließlich der Benutzerfreundlichkeit und Information. UBS besitzt keine Kontrolle über die Inhalte oder Webseiten Dritter, übernimmt keinerlei Verantwortung oder Gewähr für diese Inhalte oder Webseiten und macht diesbezüglich keinerlei Zusicherungen. Dies schließt unter anderem die Richtigkeit, den Inhalt, die Qualität oder die Aktualität dieser Webseiten ein.

**Warnhinweis:** Sie sind im Begriff, ein Produkt zu erwerben, das nicht einfach ist und schwer zu verstehen sein kann. Die vorstehenden Informationen dienen ausschließlich Informations- und Marketingzwecken und stellen weder ein Angebot noch eine Aufforderung zur Abgabe eines Angebots zum Kauf oder Verkauf von bestimmten Produkten dar. Es ist zu beachten, dass die Billigung des Wertpapierprospekts von einer zuständigen Behörde nicht als Befürwortung des entsprechenden Produktes zu verstehen ist. Den potenziellen Anleger wird daher empfohlen den entsprechenden Wertpapierprospekt und die relevanten endgültigen Bedingungen zu lesen, bevor eine Anlageentscheidung getroffen wird, um die potenziellen Risiken und Chancen der Entscheidung, in das Produkt zu investieren, vollends zu verstehen.

**Hinweis zu Renditeangaben:** Tatsächliche Kosten wie z.B. Gebühren, Provisionen und andere Entgelte, die nicht bei der Emittentin oder Anbieterin anfallen, sind hier nicht berücksichtigt und wirken sich negativ auf die Rendite aus. Beispiel: Bei einer Anlagesumme von z.B. 1.000 EUR sind beispielhaft angenommene Gesamtkosten in Höhe von 1,2% zu berücksichtigen (Verwahrung und Verwaltung, z.B. 0,20%, inkl. MwSt., sowie einmalige Transaktionsentgelte, z.B. 1,0% für Kauf und Verkauf des Produktes). Die Bruttowertentwicklung der Anlagesumme verringert sich durch diese Kosten mit den beispielhaft angenommenen Sätzen bei beispielhaft unterstellter Laufzeit und/oder Haltedauer des Produktes. Bei 1 jähriger Laufzeit und/oder Haltedauer verringert sich die Bruttowertentwicklung um 1,2% p.a., bei 5 jähriger Laufzeit und/oder Haltedauer um 0,24% p.a. Die tatsächliche Laufzeit und/oder Haltedauer kann je nach Produkt und/oder Anlagehorizont des Investors variieren. Die tatsächlich allgemein gültigen bzw. individuell vereinbarten Kosten ergeben sich aus dem Preis- und Leistungsverzeichnis bzw. der individuellen Vereinbarung mit Ihrer Bank/ Ihre(m/s) Broker(s) und ändern das beispielhaft aufgeführte Ergebnis. Bitte erkundigen Sie sich vor einer Transaktion bei Ihrer Bank/Ihrem Broker über die tatsächlich anfallenden Kosten.

**Melden Sie sich hier für den Newsletter an:**  
[www.ubs.com/dailytrader](http://www.ubs.com/dailytrader)

**Hotline:**  
0800-800 0404 (keine Anlageberatung)

**Telefon:**  
+49 (0) 69-1369 8989

**Fax:**  
+49 (0) 69-1369 8174

**E-mail:**  
[invest@ubs.com](mailto:invest@ubs.com)

**Website:**  
[www.ubs.com/keyinvest](http://www.ubs.com/keyinvest)

UBS Europe SE ist eine Aktiengesellschaft deutschen Rechts mit Sitz in Frankfurt am Main. Sie ist im Handelsregister des Amtsgerichts Frankfurt unter der Nummer HRB 107046 eingetragen. Die zuständige Aufsichtsbehörde ist die Europäische Zentralbank (EZB), (Sonnenmannstraße 22, D-60314 Frankfurt am Main), sowie hinsichtlich der Erbringung von Finanzdienstleistungen die Bundesanstalt für Finanzdienstleistungsaufsicht (Marie-Curie-Straße 24-28, D60439 Frankfurt am Main). Vorsitzender des Aufsichtsrats: Reto Francioni. Dem Vorstand gehören an: Tobias Vogel (Vorstandsvorsitzender), Heinrich Baer, Dr. Denise Bauer-Weiler, Pierre Chavenon, Georgia Paphiti.

<https://www.ubs.com/global/de/legal/country/germany.html>

@ UBS 1998-2023. Das Schlüsselssymbol und UBS gehören zu den eingetragenen und nicht eingetragenen Markenzeichen von UBS. Alle Rechte vorbehalten.

[Information zu UBS I Nutzungsbedingungen](#)  
[Datenschutzerklärung](#) | [Betrügerische E-Mail melden](#)

Der SMI™ Index, der SMIM™ Index und der SLI™ Index sowie entsprechende Marken sind Eigentum der SIX Swiss Exchange AG. Alle Rechte vorbehalten. Der DAX™ Index, der MDAX™ Index und der TecDAX™ Index sowie entsprechende Marken sind Eigentum der Deutsche Börse AG. Alle Rechte vorbehalten. Der S&P 500™ Index und der S&P™ BRIC 40 Index sowie entsprechende Marken sind Eigentum der Standard & Poor's Financial Services LLC. Alle Rechte vorbehalten.

Der Euro STOXX 50™ Index und der STOXX 50™ Index sowie entsprechende Marken sind Eigentum der Stoxx AG. Alle Rechte vorbehalten. Der NIKKEI 225™ Index sowie entsprechende Marken sind Eigentum der Nihon Keizai Shimbun Incorporation. Alle Rechte vorbehalten. Der CMCI™ Composite Index sowie entsprechende Marken sind Eigentum der UBS AG. Alle Rechte vorbehalten. Der FTSE™ Index sowie entsprechende Marken sind Eigentum der London Stock Exchange Group Holdings Limited. Alle Rechte vorbehalten. Der MSCI™ World Index sowie entsprechende Marken sind Eigentum der MSCI Incorporation. Alle Rechte vorbehalten. Der KOSPI™ Index sowie entsprechende Marken sind Eigentum der Korea Exchange Incorporation. Alle Rechte vorbehalten. Der HSI™ Index und der HSCEI™ Index sowie entsprechende Marken sind Eigentum der Hang Seng Data Services Limited.

Alle Rechte vorbehalten.

Unsere Datenschutzhinweise unter [www.ubs.com/data-privacy-noticegermany](http://www.ubs.com/data-privacy-noticegermany) enthalten ausführliche Informationen zur Erhebung, Verarbeitung und Offenlegung Ihrer personenbezogenen Daten durch UBS, ebenso zur Speicherfrist Ihrer personenbezogenen Daten bei UBS sowie die Begründung und personenbezogenen Rechtsgrundlage Daten und für die Informationen Nutzung zu Ihrer unseren Schutzmaßnahmen. Weiterhin finden Sie dort Informationen zu Ihren persönlichen Rechten.

### Impressum

Herausgeber: UBS Europe SE,  
Bockenheimer Landstraße 2-4, D-60306 Frankfurt am Main  
Telefon: +49 (0)69 1369 8989 (keine Anlageberatung)  
Telefax: +49-69-1369-8174  
E-Mail: [invest@ubs.com](mailto:invest@ubs.com)  
Website: [www.ubs.com/keyinvest](http://www.ubs.com/keyinvest)  
Gestaltung: Prime Quants GbR, Stephanskirchen  
Text: Prime Quants GbR, Stephanskirchen  
Erscheinungsweise: börsentäglich  
Copyright by UBS AG  
Wiedergabe, auch auszugsweise, nur unter Quellenangabe gestattet.

Alle Angaben ohne Gewähr