

# KeyInvest DailyTrader

## DAX Positiver Monatsabschluss

Der deutsche Leitindex hat gestern weitere 0,3% auf einen Endstand bei 16.215 zugelegt.

Rückblick: Nach der starken Sitzung zur Wochenmitte (+1,1%) ging es für den DAX auch am gestrigen Donnerstag weiter aufwärts. Dabei sprangen die Kurse bereits zur Eröffnung bei 16.205 über die 16.200er-Marke (Vortagsschluss bei 16.166) und stiegen am frühen Nachmittag auf das neue Monatshoch bei 16.263 Punkten. Zum Start an der Wall Street kamen die Notierungen dann jedoch wieder ein Stück zurück und gingen schlussendlich bei 16.215 (+0,3%) aus dem Handel, womit für den November ein Plus von 9,5% zu Buche steht.

Ausblick: Mit dem gestrigen Kursanstieg hat der DAX nicht nur ein neues November-Top erreicht, sondern auch das Gap vom 2. August vollständig geschlossen. Das Long-Szenario: Um die Aufwärtsbewegung fortzusetzen, sollte

der Index jetzt per Tagesschluss über das 2021er-November-Hoch bei 16.290 Punkten ausbrechen. Gelingt der Break, hätten die Notierungen direkt Platz bis zum Juni-Hoch bei 16.427 Zählern. Darüber würde schließlich das Allzeithoch in den Fokus rücken, dass am 31. Juli bei 16.529 markiert wurde. Oberhalb des Rekordhochs bieten sich die runden Marken, wie beispielsweise die 17.000er-Schwelle, zur Orientierung an. Das Short-Szenario: Auf der Unterseite hat sich das Zwischenhoch vom 3. Juli, das gestern knapp überboten werden konnte, nun bei den Unterstützungen einsortiert. Fallen die Kurse unter 16.209 Punkte zurück, wäre eine Korrektur bis zu den beiden August-Hochs im Bereich von 16.060 bzw. 16.043 möglich. Darunter müsste mit einem Test der runden 16.000er-Marke gerechnet werden, womit auch das kleine Gap vom Mittwoch geschlossen werden könnte. Dreht der DAX nach einem Gap-Close nicht nach oben, findet sich rund um 15.737 eine weitere charttechnische Auffangzone. Nur wenig tiefer dürfte zudem der GD200 stützend wirken.

### Long-Produkte DAX

	Turbo OS	Turbo OS
WKN	UL8U9F	UL9KSV
SL/KO/Strike	14.378,95	14.994,13
Hebel	8,63	12,78
Briefkurs	18,84 EUR	12,73 EUR

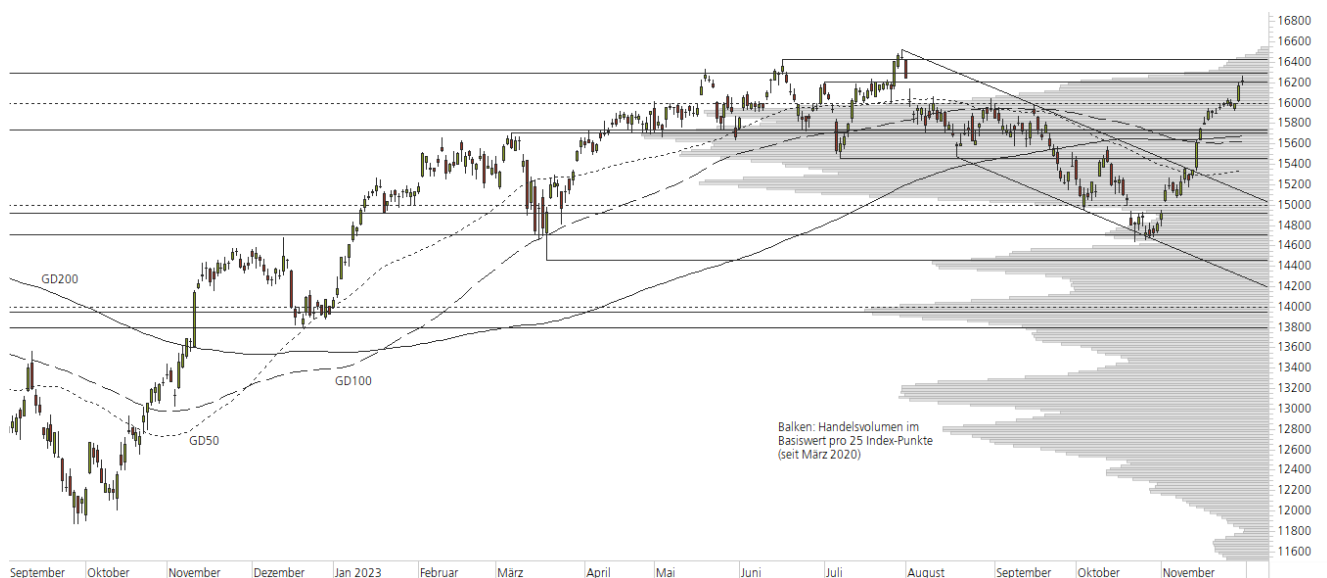
### Short-Produkte DAX

	Turbo OS	Turbo OS
WKN	UH0RE0	UH69KH
SL/KO/Strike	18.109,19	17.517,54
Hebel	8,72	12,75
Briefkurs	18,62 EUR	12,73 EUR

Die Produktdokumentation, d.h. der Prospekt und das Basisinformationsblatt (BIB) sowie Informationen zu Chancen und Risiken finden Sie unter: <https://keyinvest-de.ubs.com>

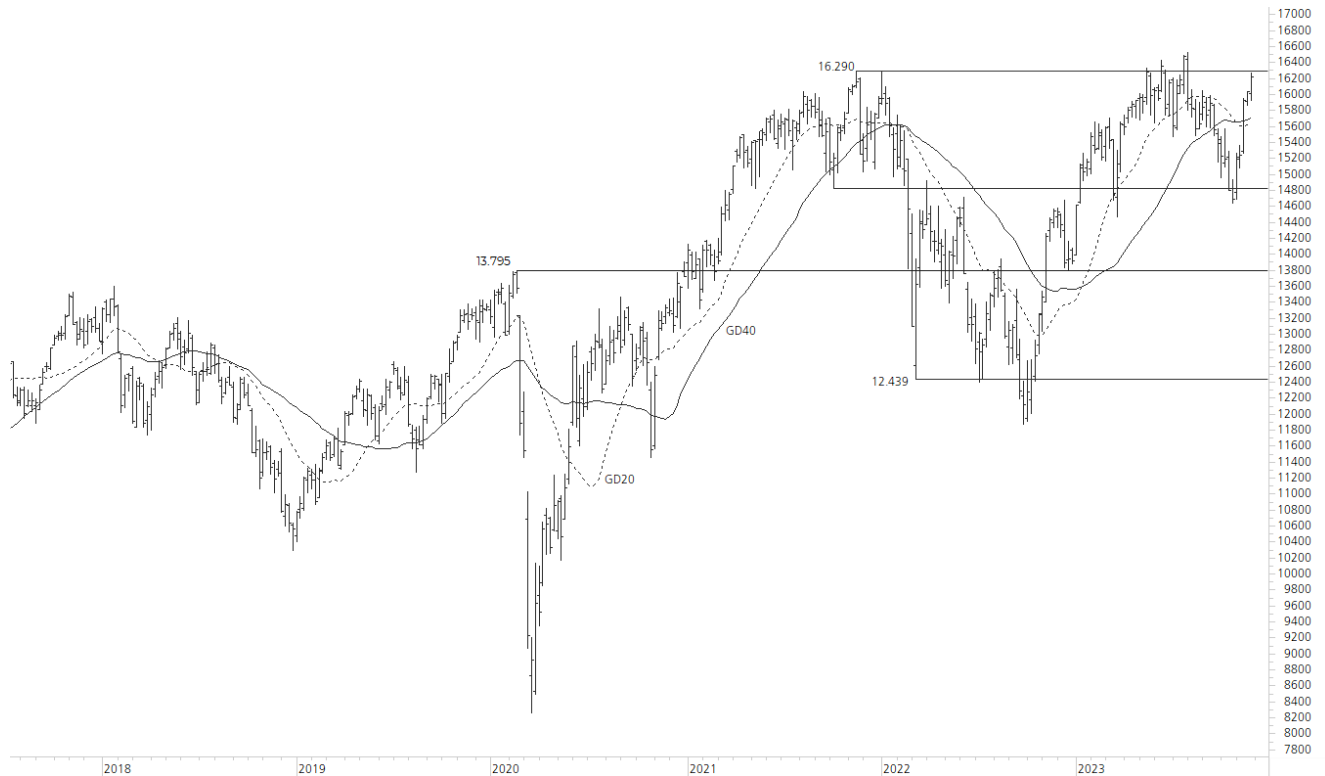
### 1-Jahres-Chart | DAX | Aktueller Kurs: 16.215,43 Punkte

Stand: 01.12.2023, 7:00 Uhr, Quelle: Prime Quants



**5-Jahres-Chart | DAX | Aktueller Kurs: 16.215,43 Punkte**

Stand: 01.12.2023, 7:00 Uhr, Quelle: Prime Quants


**Entwicklung**

	akt. Werte
Tag	0,30%
5 Tage	1,38%
20 Tage	7,08%
52 Wochen	11,91%
im November	9,49%
im Jahr 2023	16,46%

**Hoch- / Tiefpunkte**

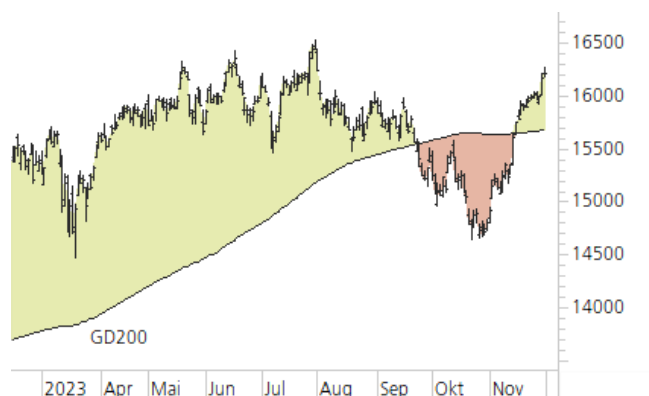
	akt. Werte
52-Wochenhoch	16.528,97
52-Wochenhoch-Abstand	-1,90%
52-Wochtief	13.791,52
52-Wochtief-Abstand	17,58%
Allzeithoch	16.528,97
Allzeithoch-Abstand	-1,90%

**Trend**

	akt. Werte
200-Tage-Linie	15.677,67
Abstand 200-Tage-Linie	3,43%
Status (langfristig)	aufwärts
100-Tage-Linie	15.623,23
Abstand 100-Tage-Linie	3,79%
Status (mittelfristig)	aufwärts
50-Tage-Linie	15.346,96
Abstand 50-Tage-Linie	5,66%
Status (kurzfristig)	aufwärts

**Trend-Chart**

Stand: 01.12.2023, 7:00 Uhr, Quelle: Prime Quants



# KeyInvest DailyTrader

## ASML Holding N.V. Kraft sammeln für den Ausbruch?

Die Aktie von ASML Holding N.V. ist kurz vor einer markanten Doppelhürde in eine Seitwärtsbewegung übergegangen.

Rückblick: Die Papiere von ASML Holding N.V. waren Anfang November aus dem Juli-Abwärtstrendkanal nach oben ausgebrochen und gleichzeitig über das Volumenmaximum gesprungen. Anschließend kam es zu einer starken Erholung – der gerade abgelaufene November brachte ein Plus von 10,2% –, bevor die Kurse im Bereich des September-Tops in eine Seitwärtsbewegung übergingen. Mit dem gestrigen Inside-Day (-1%) setzte sich diese Konsolidierung auch zum Monatsende fort. Ausblick: Nachdem die September-Verluste (-8%) wieder komplett aufgeholt wurden, könnte die Aktie von ASML Holding N.V. jetzt neues Bewegungspotenzial aufbauen. Das Long-Szenario: Um das Quergeschiebe nach oben aufzulösen, müssten die Kurse über das aktuelle

November-Top bei 637,40 EUR steigen und direkt danach die Doppelhürde aus dem Februar-Hoch bei 639,50 EUR und dem 2022er-März-Hoch bei 642,00 EUR überbieten. Auf diesem Niveau dürfte zudem das August-Zwischenhoch bei 643,60 EUR bremsend wirken, bevor es zu einem Anstieg bis zum Verlaufshoch vom 31. Juli bei 658,40 EUR kommen könnte. Darüber wären das Juli-Hoch bei 687,30 EUR und das Jahreshoch bei 698,10 EUR als Widerstände zu nennen. Das Short-Szenario: Auf der Unterseite sollte derweil ein Dip an die 200-Tage-Linie (aktuell bei 607,97 EUR) einkalkuliert werden. Findet die Aktie dort keinen Halt, wäre auch ein Test der runden 600er-Marke mit dem GD100 möglich. Darunter würden schließlich die 50-Tage-Linie und das August-Top aus dem Vorjahr bei 580,50 EUR in den Fokus rücken. Eine Etage tiefer könnte dann das Level mit dem meisten Volumen seit März 2020 zwischen 575,00 EUR und 572,50 EUR auf den Prüfstand gestellt werden. Verlieren die Kurse auch diesen Halt, wäre ein Rücksetzer bis zum März-Tief denkbar.

### Long-Produkte ASML Holding N.V.

	Turbo OS	Turbo OS
WKN	UK8ABA	UK8TVC
SL/KO/Strike	436,32	511,78
Hebel	3,24	5,30
Briefkurs	19,09 EUR	11,57 EUR

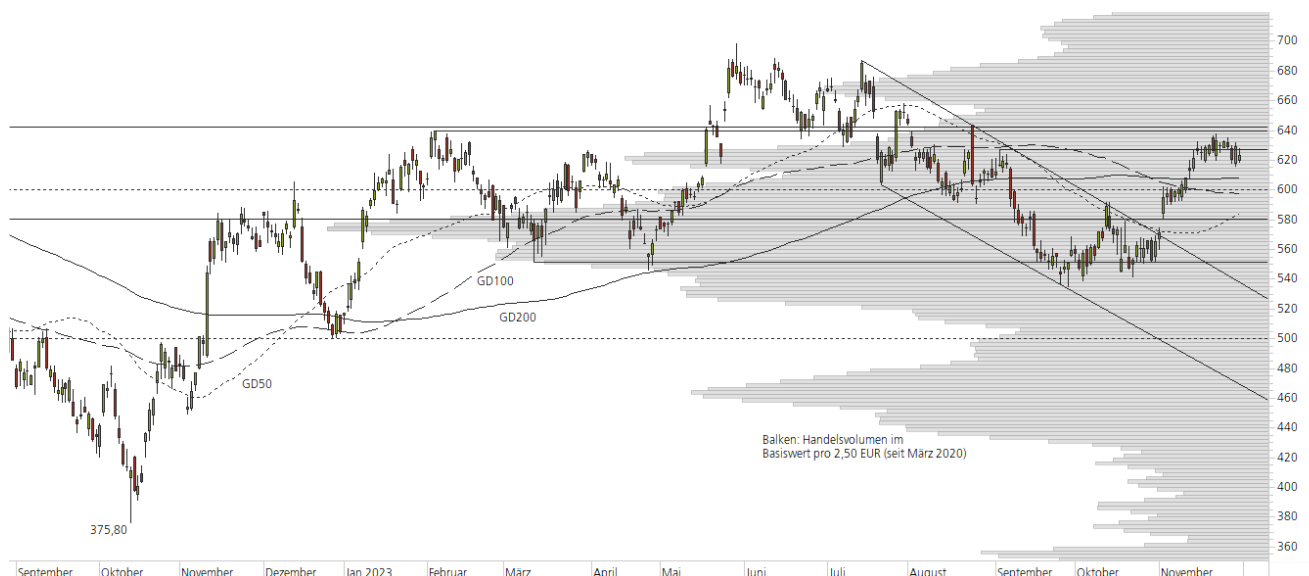
### Short-Produkte ASML Holding N.V.

	Turbo OS	Turbo OS
WKN	UL1LLU	UH00TD
SL/KO/Strike	805,44	731,16
Hebel	3,40	5,70
Briefkurs	18,67 EUR	11,23 EUR

Die Produktdokumentation, d.h. der Prospekt und das Basisinformationsblatt (BIB) sowie Informationen zu Chancen und Risiken finden Sie unter: <https://keyinvest-de.ubs.com>

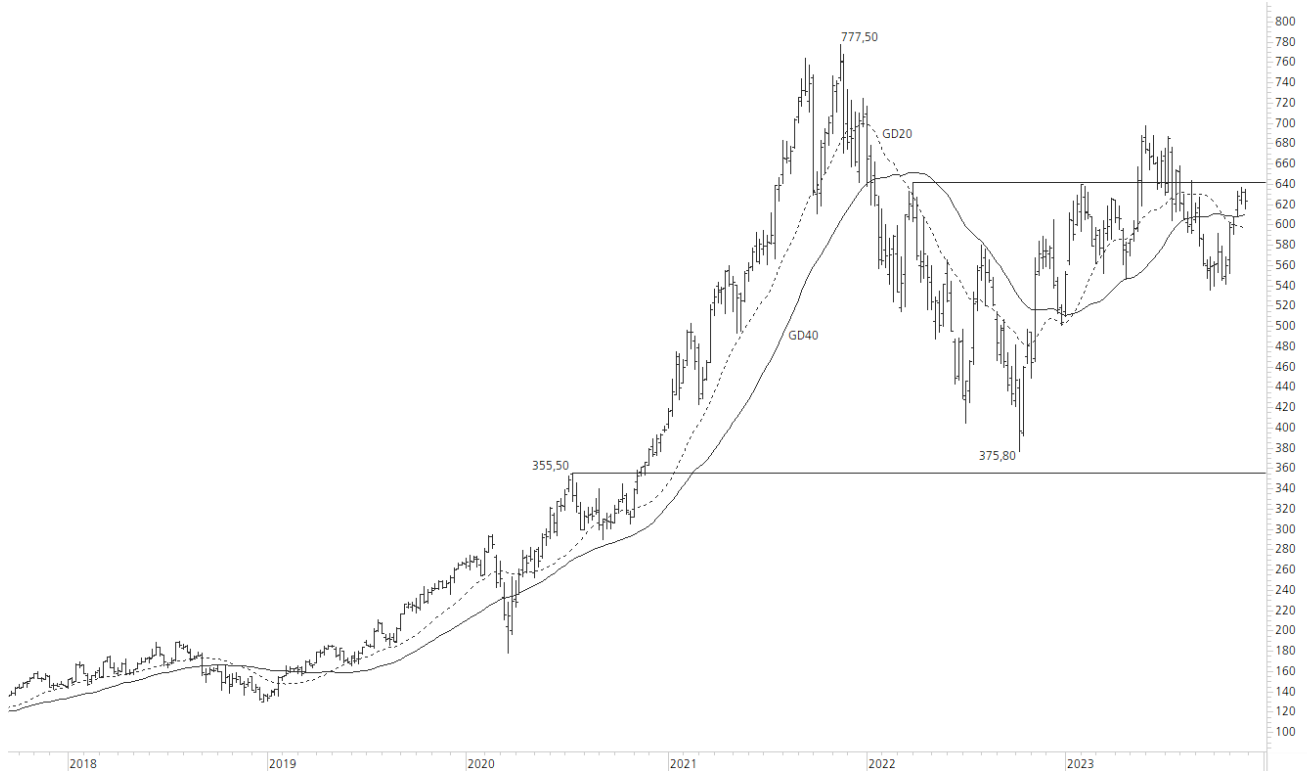
### 1-Jahres-Chart | ASML Holding N.V. | Aktueller Kurs: 623,00 EUR

Stand: 01.12.2023, 7:00 Uhr, Quelle: Prime Quants



**5-Jahres-Chart | ASML Holding N.V. | Aktueller Kurs: 623,00 EUR**

Stand: 01.12.2023, 7:00 Uhr, Quelle: Prime Quants


**Entwicklung**

	akt. Werte
Tag	-0,99%
5 Tage	-1,08%
20 Tage	4,76%
52 Wochen	7,01%
im November	10,21%
im Jahr 2023	23,66%

**Hoch- / Tiefpunkte**

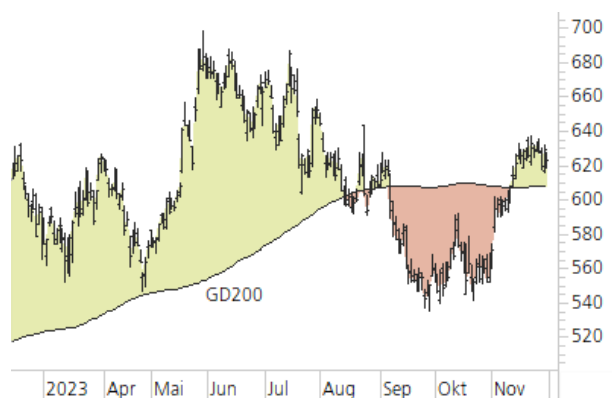
	akt. Werte
52-Wochenhoch	698,10
52-Wochenhoch-Abstand	-10,76%
52-Wochtief	500,30
52-Wochtief-Abstand	24,53%
Allzeithoch	777,50
Allzeithoch-Abstand	-19,87%

**Trend**

	akt. Werte
200-Tage-Linie	607,97
Abstand 200-Tage-Linie	2,47%
Status (langfristig)	aufwärts
100-Tage-Linie	597,36
Abstand 100-Tage-Linie	4,29%
Status (mittelfristig)	aufwärts
50-Tage-Linie	583,81
Abstand 50-Tage-Linie	6,71%
Status (kurzfristig)	aufwärts

**Trend-Chart**

Stand: 01.12.2023, 7:00 Uhr, Quelle: Prime Quants



## Rechtliche Hinweise

Herausgeberin dieser Werbemitteilung ist die UBS Europe SE, Bockenheimer Landstraße 2-4, 60306 Frankfurt am Main ("UBS") eine Tochtergesellschaft von UBS AG.

Die Werbemitteilung unterliegt ausschließlich deutschem Recht. Die Werbemitteilung dient lediglich allgemeinen Zwecken und stellt keineswegs eine Aufforderung zum Kauf oder Verkauf von Wertpapieren, Derivaten oder Finanzdienstleistungen dar. Sie berücksichtigt weder spezielle Anlageziele noch die finanzielle Situation oder besondere Bedürfnisse des Empfängers und ersetzt keine eingehende Beratung mit weiteren zeitnahen Informationen. UBS erteilt keine Steuerberatung. Wir raten Ihnen, vor einer möglichen Investition Ihren Anlage-, Steuer- oder Rechtsberater bezüglich möglicher – einschließlich steuertechnischer Auswirkungen einer Investition zu konsultieren. Bitte berücksichtigen Sie, dass die Emittentin und oder eine andere Konzerngesellschaft der UBS AG (oder Mitarbeiter derselben) jederzeit Finanzinstrumente, die in diesem Dokument erwähnt sind, einschließlich Derivate auf solche Finanzinstrumente kaufen oder verkaufen können. Außerdem können sie als Auftraggeber beziehungsweise Mandatsträger auftreten oder für die Emittentin bzw. mit ihm verbundene Unternehmen Beratungs- oder andere Dienstleistungen erbringen.

Die vorliegende Werbemitteilung genügt nicht allen gesetzlichen Anforderungen zur Gewährleistung der Unvoreingenommenheit von Finanzanalysen und unterliegt nicht einem Verbot des Handels vor der Veröffentlichung von Finanzanalysen. Frühere Wertentwicklungen, Simulationen oder Prognosen sind keine verlässlichen Indikatoren für die zukünftige Wertentwicklung. Die Werbemitteilung und die darin enthaltenen Informationen sind ausschließlich für Personen mit Domizil Deutschland, Luxemburg oder Österreich gedacht. Sie dürfen unter keinen Umständen in Rechtsordnungen verbreitet werden, in denen eine solche Verbreitung gegen geltende Gesetze oder Regulierungen verstößt. Sie dürfen insbesondere nicht in den USA und/oder an US-Personen oder in Rechtsordnungen verteilt werden, in denen der Vertrieb durch uns eingeschränkt ist.

Die in dieser Werbemitteilung verwendeten Informationen beruhen auf Quellen, die UBS für verlässlich hält. Eine Gewähr für deren Richtigkeit und Vollständigkeit kann UBS jedoch nicht übernehmen. UBS übernimmt keinerlei Haftung für die Verwendung dieser Werbemitteilung oder deren Inhalt. Die darin enthaltenen produktspezifischen Informationen basieren auf Angaben, die dem Wertpapierprospekt entnommen sind. Rechtlich maßgeblich ist jedoch nur der Wertpapierprospekt, der bei Interesse bei UBS Europe SE, Postfach 102042, 60020 Frankfurt am Main, angefordert werden kann.

Die vorliegende Werbemitteilung sollte daher nur in Verbindung mit diesem gelesen werden. Weitere Informationen sind auf Anfrage erhältlich. Ohne Genehmigung von UBS darf die vorliegende Werbemitteilung – einschließlich aller ihrer Teile – weder vervielfältigt noch verteilt werden. UBS untersagt ausdrücklich die Weiterleitung der vorliegenden Werbemitteilung – sei es über das Internet oder anderweitig – und übernimmt keine Haftung für diesbezügliche Handlungen Dritter.

Diese Werbemitteilung enthält Inhalte Dritter und Links zu Webseiten Dritter. Diese Inhalte und Links dienen ausschließlich der Benutzerfreundlichkeit und Information. UBS besitzt keine Kontrolle über die Inhalte oder Webseiten Dritter, übernimmt keinerlei Verantwortung oder Gewähr für diese Inhalte oder Webseiten und macht diesbezüglich keinerlei Zusicherungen. Dies schließt unter anderem die Richtigkeit, den Inhalt, die Qualität oder die Aktualität dieser Webseiten ein.

Warnhinweis: Sie sind im Begriff, ein Produkt zu erwerben, das nicht einfach ist und schwer zu verstehen sein kann. Die vorstehenden Informationen dienen ausschließlich Informations- und Marketingzwecken und stellen weder ein Angebot noch eine Aufforderung zur Abgabe eines Angebots zum Kauf oder Verkauf von bestimmten Produkten dar. Es ist zu beachten, dass die Billigung des Wertpapierprospekts von einer zuständigen Behörde nicht als Befürwortung des entsprechenden Produktes zu verstehen ist. Den potenziellen Anleger wird daher empfohlen den entsprechenden Wertpapierprospekt und die relevanten endgültigen Bedingungen zu lesen, bevor eine Anlageentscheidung getroffen wird, um die potenziellen Risiken und Chancen der Entscheidung, in das Produkt zu investieren, vollends zu verstehen.

Hinweis zu Renditeangaben: Tatsächliche Kosten wie z.B. Gebühren, Provisionen und andere Entgelte, die nicht bei der Emittentin oder Anbieterin anfallen, sind hier nicht berücksichtigt und wirken sich negativ auf die Rendite aus. Beispiel: Bei einer Anlagesumme von z.B. 1.000 EUR sind beispielhaft angenommene Gesamtkosten in Höhe von 1,2% zu berücksichtigen (Verwahrung und Verwaltung, z.B. 0,20%, inkl. MwSt., sowie einmalige Transaktionsentgelte, z.B. 1,0% für Kauf und Verkauf des Produktes). Die Bruttowertentwicklung der Anlagesumme verringert sich durch diese Kosten mit den beispielhaft angenommenen Sätzen bei beispielhaft unterstellter Laufzeit und/oder Haltedauer des Produktes. Bei 1 jähriger Laufzeit und/oder Haltedauer verringert sich die Bruttowertentwicklung um 1,2% p.a., bei 5 jähriger Laufzeit und/oder Haltedauer um 0,24% p.a. Die tatsächliche Laufzeit und/oder Haltedauer kann je nach Produkt und/oder Anlagehorizont des Investors variieren. Die tatsächlich allgemein gültigen bzw. individuell vereinbarten Kosten ergeben sich aus dem Preis- und Leistungsverzeichnis bzw. der individuellen Vereinbarung mit Ihrer Bank/ Ihre(m/s) Broker(s) und ändern das beispielhaft aufgeführte Ergebnis. Bitte erkundigen Sie sich vor einer Transaktion bei Ihrer Bank/Ihrem Broker über die tatsächlich anfallenden Kosten.

### Melden Sie sich hier für den Newsletter an:

[www.ubs.com/dailytrader](http://www.ubs.com/dailytrader)

### Hotline:

0800-800 0404 (keine Anlageberatung)

### Telefon:

+49 (0) 69-1369 8989

### Fax:

+49 (0) 69-1369 8174

### E-mail:

[invest@ubs.com](mailto:invest@ubs.com)

### Website:

[www.ubs.com/keyinvest](http://www.ubs.com/keyinvest)

UBS Europe SE ist eine Aktiengesellschaft deutschen Rechts mit Sitz in Frankfurt am Main. Sie ist im Handelsregister des Amtsgerichts Frankfurt unter der Nummer HRB 107046 eingetragen. Die zuständige Aufsichtsbehörde ist die Europäische Zentralbank (EZB), (Sonnenmannstraße 22, D-60314 Frankfurt am Main), sowie hinsichtlich der Erbringung von Finanzdienstleistungen die Bundesanstalt für Finanzdienstleistungsaufsicht (Marie-Curie-Straße 24-28, D60439 Frankfurt am Main). Vorsitzender des Aufsichtsrats: Reto Francioni. Dem Vorstand gehören an: Tobias Vogel (Vorstandsvorsitzender), Heinrich Baer, Dr. Denise Bauer-Weiler, Pierre Chavenon, Georgia Paphiti.

<https://www.ubs.com/global/de/legal/country/germany.html>

@ UBS 1998-2023. Das Schlüsselssymbol und UBS gehören zu den eingetragenen und nicht eingetragenen Markenzeichen von UBS. Alle Rechte vorbehalten.

[Information zu UBS | Nutzungsbedingungen](#)  
[Datenschutzerklärung](#) | [Betrügerische E-Mail melden](#)

Der SMI™ Index, der SMIM™ Index und der SLI™ Index sowie entsprechende Marken sind Eigentum der SIX Swiss Exchange AG. Alle Rechte vorbehalten. Der DAX™ Index, der MDAX™ Index und der TecDAX™ Index sowie entsprechende Marken sind Eigentum der Deutsche Börse AG. Alle Rechte vorbehalten. Der S&P 500™ Index und der S&P™ BRIC 40 Index sowie entsprechende Marken sind Eigentum der Standard & Poor's Financial Services LLC. Alle Rechte vorbehalten.

Der Euro STOXX 50™ Index und der STOXX 50™ Index sowie entsprechende Marken sind Eigentum der Stoxx AG. Alle Rechte vorbehalten. Der NIKKEI 225™ Index sowie entsprechende Marken sind Eigentum der Nihon Keizai Shimbun Incorporation. Alle Rechte vorbehalten. Der CMCI™ Composite Index sowie entsprechende Marken sind Eigentum der UBS AG. Alle Rechte vorbehalten. Der FTSE™ Index sowie entsprechende Marken sind Eigentum der London Stock Exchange Group Holdings Limited. Alle Rechte vorbehalten. Der MSCI™ World Index sowie entsprechende Marken sind Eigentum der MSCI Incorporation. Alle Rechte vorbehalten. Der KOSPI™ Index sowie entsprechende Marken sind Eigentum der Korea Exchange Incorporation. Alle Rechte vorbehalten. Der HSI™ Index und der HSCEI™ Index sowie entsprechende Marken sind Eigentum der Hang Seng Data Services Limited.

Alle Rechte vorbehalten.

Unsere Datenschutzhinweise unter [www.ubs.com/data-privacy-noticegermany](http://www.ubs.com/data-privacy-noticegermany) enthalten ausführliche Informationen zur Erhebung, Verarbeitung und Offenlegung Ihrer personenbezogenen Daten durch UBS, ebenso zur Speicherfrist Ihrer personenbezogenen Daten bei UBS sowie die Begründung und personenbezogenen Rechtsgrundlage Daten und für die Informationen Nutzung zu Ihrer unseren Schutzmaßnahmen. Weiterhin finden Sie dort Informationen zu Ihren persönlichen Rechten.

### Impressum

Herausgeber: UBS Europe SE,

Bockenheimer Landstraße 2-4, D-60306 Frankfurt am Main

Telefon: +49 (0)69 1369 8989 (keine Anlageberatung)

Telefax: +49-69-1369-8174

E-Mail: [invest@ubs.com](mailto:invest@ubs.com)

Website: [www.ubs.com/keyinvest](http://www.ubs.com/keyinvest)

Gestaltung: Prime Quants GbR, Stephanskirchen

Text: Prime Quants GbR, Stephanskirchen

Erscheinungsweise: börsentäglich

Copyright by UBS AG

Wiedergabe, auch auszugsweise, nur unter Quellenangabe gestattet.

Alle Angaben ohne Gewähr