

# KeyInvest DailyTrader

## DAX Schwächer nach der EZB-Sitzung

Der DAX konnte gestern erstmals über 17.000 Punkte steigen, fiel zur Schlussglocke aber um 0,1% zurück.

Rückblick: Während die US-Indizes den Fed-Leitzinsentscheid bereits am Mittwoch mit einem Kursfeuerwerk gefeiert hatten, zog der deutsche Leitindex am gestrigen Donnerstag zunächst nach. Dabei rissen die Notierungen schon zur Eröffnung bei 16'949 ein 183 Punkte breites Aufwärts-Gap in den Chart und stiegen wenig später auf das neue Allzeithoch bei 17.003 Punkten. Allerdings konnte sich der Index nicht oberhalb der 17.000er-Barriere halten und fiel stattdessen nach der Sitzung der EZB auf das Tagestief bei 16.670, womit das Gap direkt wieder geschlossen wurde.

Ausblick: Nach dem Rückfall unter den Vortagsschluss hat sich die Aufwärtsdynamik im DAX zunächst etwas abgeschwächt. Das Long-Szenario: Um sich auf der

Oberseite durchzusetzen, müsste der Index jetzt oberhalb von 16.800 aus dem Handel gehen. Idealerweise sollte der Break anschließend mit einem Close über 16.837 Punkten bestätigt werden. Darüber würde dann erneut die 17.000er-Barriere mit dem Allzeithoch warten, bevor der Weg anschließend wieder frei von weiteren Widerständen wäre. Das Short-Szenario: Fällt der deutsche Leitindex dagegen per Tagesschluss unter das Zwischenhoch vom 6. Dezember bei 16.727 und unterbietet danach auch das gestrige Tagestief, müsste über einen Test des Juli-Hochs bei 16.529 und/oder des Juni-Tops bei 16.427 nachgedacht werden. Darunter würden dann das Mai-Top bei 16.332 und das Zwischenhoch vom 3. Juli bei 16.209 in den Fokus rücken. Fallen die heimischen Blue Chips unter dieses Level, könnte eine Ausweitung des Rücksetzers in Richtung der beiden August-Tops bei 16.060 und 16.043 nicht mehr ausgeschlossen werden. Auf diesem Niveau würde sich auch die runde 16.000er-Marke als ein möglicher Wendepunkt für ein Pullback anbieten.

### Long-Produkte DAX

	Turbo OS	Turbo OS
WKN	UL8S20	UL9WA2
SL/KO/Strike	14.799,34	15.439,93
Hebel	8,57	12,71
Briefkurs	19,56 EUR	13,19 EUR

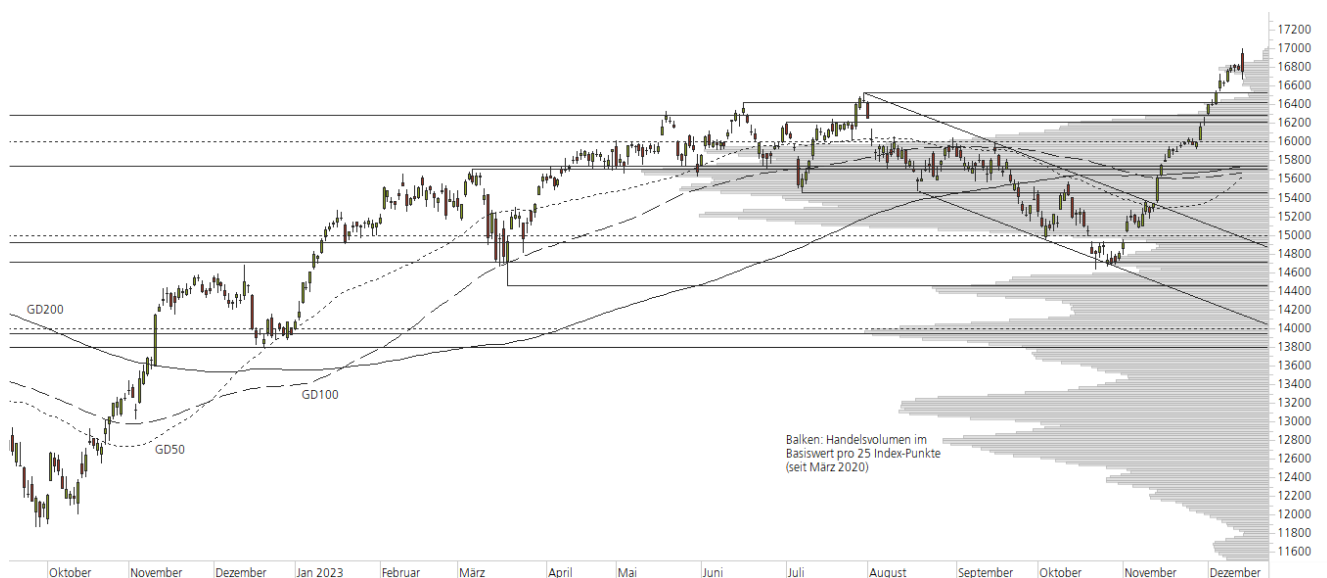
### Short-Produkte DAX

	Turbo OS	Turbo OS
WKN	UE906T	UH1F48
SL/KO/Strike	18.694,46	18.057,13
Hebel	8,58	12,72
Briefkurs	19,50 EUR	13,15 EUR

Die Produktdokumentation, d.h. der Prospekt und das Basisinformationsblatt (BIB) sowie Informationen zu Chancen und Risiken finden Sie unter: <https://keyinvest-de.ubs.com>

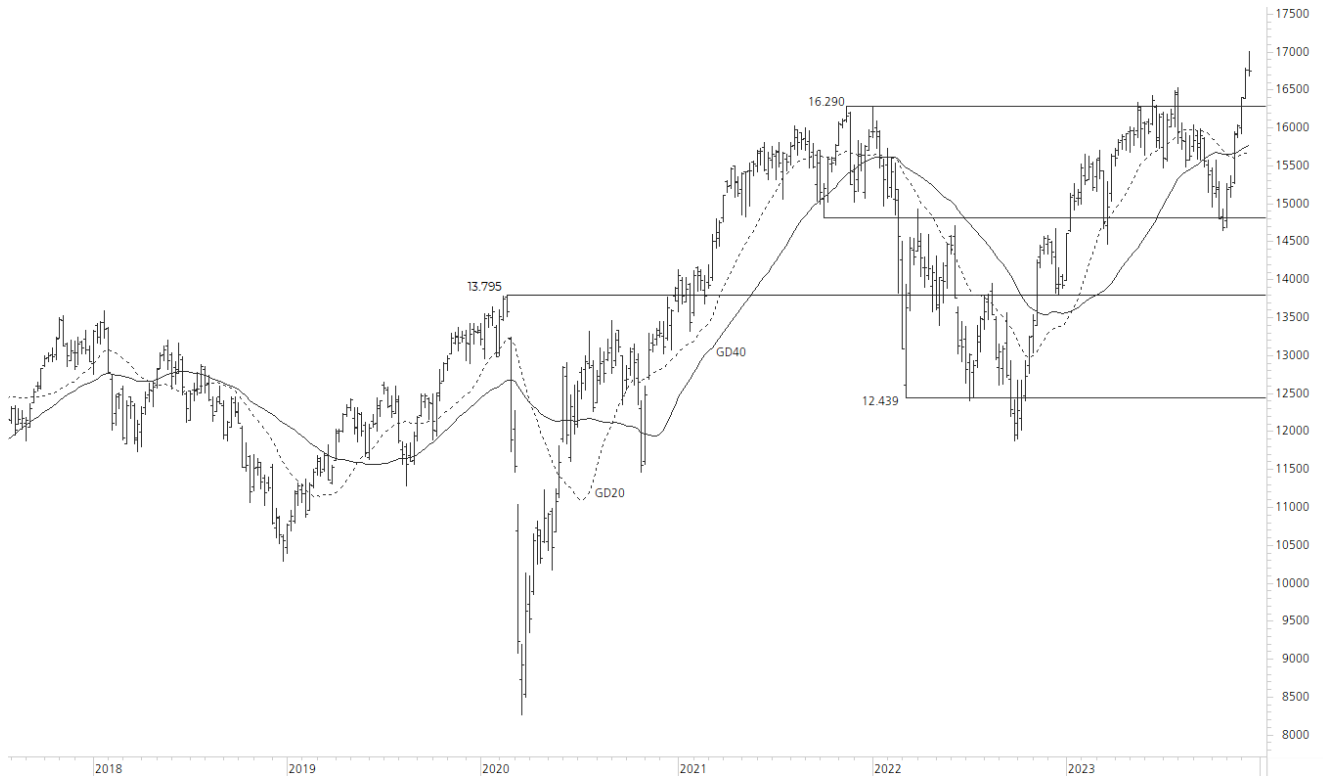
### 1-Jahres-Chart | DAX | Aktueller Kurs: 16.752,23 Punkte

Stand: 15.12.2023, 7:00 Uhr, Quelle: Prime Quants



**5-Jahres-Chart | DAX | Aktueller Kurs: 16.752,23 Punkte**

Stand: 15.12.2023, 7:00 Uhr, Quelle: Prime Quants


**Entwicklung**

	akt. Werte
Tag	-0,08%
5 Tage	0,74%
20 Tage	6,12%
52 Wochen	19,78%
im Dezember	3,31%
im Jahr 2023	20,32%

**Hoch- / Tiefpunkte**

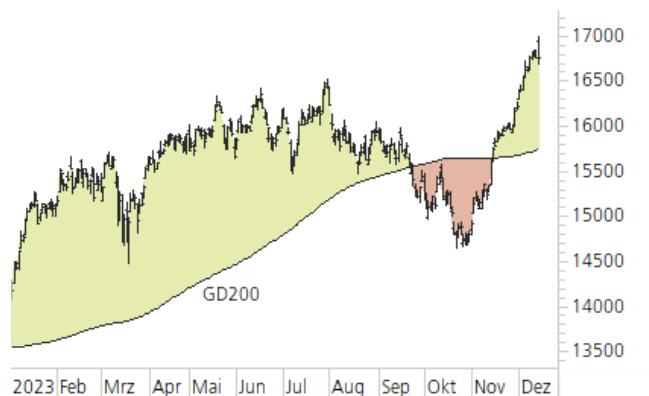
	akt. Werte
52-Wochenhoch	17.003,28
52-Wochenhoch-Abstand	-1,48%
52-Wochentief	13.791,52
52-Wochentief-Abstand	21,47%
Allzeithoch	17.003,28
Allzeithoch-Abstand	-1,48%

**Trend**

	akt. Werte
200-Tage-Linie	15.739,62
Abstand 200-Tage-Linie	6,43%
Status (langfristig)	aufwärts
100-Tage-Linie	15.670,78
Abstand 100-Tage-Linie	6,90%
Status (mittelfristig)	aufwärts
50-Tage-Linie	15.623,67
Abstand 50-Tage-Linie	7,22%
Status (kurzfristig)	aufwärts

**Trend-Chart**

Stand: 15.12.2023, 7:00 Uhr, Quelle: Prime Quants



# KeyInvest DailyTrader

## Mercedes-Benz Group Kurssprung nach dem Pullback

Nach dem Rücksetzer vom Mittwoch ist die Aktie von Mercedes-Benz Group gestern auf ein neues Dezember-Hoch gesprungen.

Rückblick: Volatiler Kursverlauf bei der Aktie von Mercedes-Benz Group – nachdem die Notierungen am Dienstag an das Volumenmaximum herangelaufen waren, kam es zur Wochenmitte zu einem Rücksetzer auf das 2022er-August-Top. Von dort aus drückten sich die Papiere gestern wieder nach oben ab, wobei es in der Spitze bis auf das neue Dezember-Hoch bei 64,19 EUR ging. Zum Xetra-Schluss (63,50 EUR) kamen die Kurse allerdings erneut nicht über das Level mit dem meisten Handelsvolumen seit März 2020 hinaus.

Ausblick: Nach der jüngsten Erholung – seit dem Oktober-Tief konnte die Aktie von Mercedes-Benz Group

mittlerweile rund 15% an Wert zulegen – sind die Notierungen jetzt auf einen wichtigen Widerstand getroffen. Das Long-Szenario: Um die Aufwärtsbewegung fortzusetzen, müssten die Papiere nun per Tagesschluss über das Volumenmaximum zwischen 63,50 EUR und 63,75 EUR steigen. Zudem sollten knapp darüber auch die mittelfristige 100-Tage-Linie und das Mai-Tief bei 64,51 EUR überboten werden. Gelingt der Break, wäre ein Anstieg bis zum November-Hoch aus dem Vorjahr bei 65,83 EUR möglich, bevor sich Platz bis zur langfristigen 200-Tage-Linie bei 67,55 EUR eröffnen könnte. Das Short-Szenario: Auf der Unterseite richten sich die Blicke hingegen weiter auf das 2022er-August-Hoch bei 61,66 EUR, das mit dem Rücksetzer zur Wochenmitte noch einmal an Bedeutung gewonnen hat. Fallen die Kurse unter diesen Halt, müsste mit einer Korrektur bis zum Dezember-Tief aus dem Vorjahr bei 60,72 EUR gerechnet werden. Nur wenig tiefer könnte dann ein Test der kurzfristigen 50-Tage-Linie und der runden 60er-Marke folgen.

### Long-Produkte Mercedes-Benz Group

	Turbo OS	Turbo OS
WKN	UH4YHD	UK8B0E
SL/KO/Strike	43,77	52,15
Hebel	3,19	5,53
Briefkurs	1,97 EUR	1,13 EUR

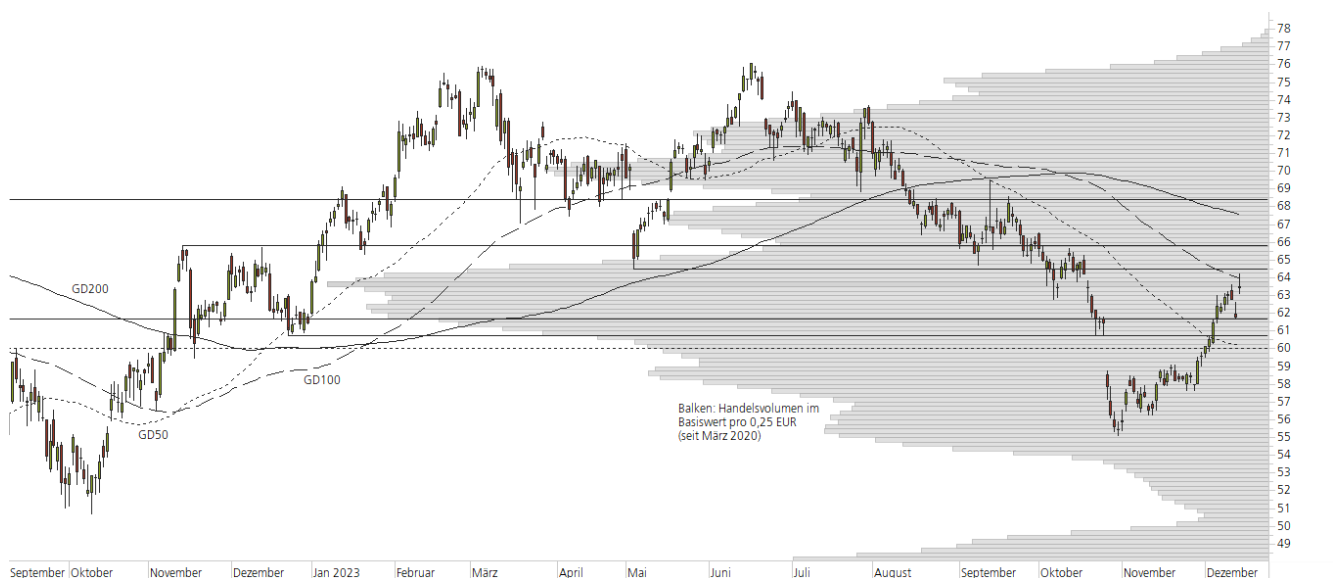
### Short-Produkte Mercedes-Benz Group

	Turbo OS	Turbo OS
WKN	UH45P6	UL5VN2
SL/KO/Strike	82,58	74,40
Hebel	3,24	5,59
Briefkurs	1,97 EUR	1,13 EUR

Die Produktdokumentation, d.h. der Prospekt und das Basisinformationsblatt (BIB) sowie Informationen zu Chancen und Risiken finden Sie unter: <https://keyinvest-de.ubs.com>

### 1-Jahres-Chart | Mercedes-Benz Group | Aktueller Kurs: 63,50 EUR

Stand: 15.12.2023, 7:00 Uhr, Quelle: Prime Quants



**5-Jahres-Chart | Mercedes-Benz Group | Aktueller Kurs: 63,50 EUR**

Stand: 15.12.2023, 7:00 Uhr, Quelle: Prime Quants


**Entwicklung**

	akt. Werte
Tag	2,85%
5 Tage	1,86%
20 Tage	9,58%
52 Wochen	2,25%
im Dezember	6,58%
im Jahr 2023	3,42%

**Hoch- / Tiefpunkte**

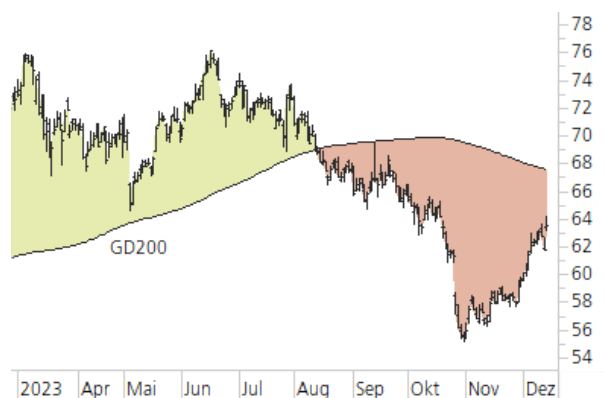
	akt. Werte
52-Wochenhoch	76,10
52-Wochenhoch-Abstand	-16,56%
52-Wochtief	55,08
52-Wochtief-Abstand	15,29%
Allzeithoch	81,30
Allzeithoch-Abstand	-21,89%

**Trend**

	akt. Werte
200-Tage-Linie	67,55
Abstand 200-Tage-Linie	-5,99%
Status (langfristig)	abwärts
100-Tage-Linie	63,94
Abstand 100-Tage-Linie	-0,68%
Status (mittelfristig)	abwärts
50-Tage-Linie	60,20
Abstand 50-Tage-Linie	5,48%
Status (kurzfristig)	aufwärts

**Trend-Chart**

Stand: 15.12.2023, 7:00 Uhr, Quelle: Prime Quants



## Rechtliche Hinweise

Herausgeberin dieser Werbemitteilung ist die UBS Europe SE, Bockenheimer Landstraße 2-4, 60306 Frankfurt am Main ("UBS") eine Tochtergesellschaft von UBS AG.

Die Werbemitteilung unterliegt ausschließlich deutschem Recht. Die Werbemitteilung dient lediglich allgemeinen Zwecken und stellt keineswegs eine Aufforderung zum Kauf oder Verkauf von Wertpapieren, Derivaten oder Finanzdienstleistungen dar. Sie berücksichtigt weder spezielle Anlageziele noch die finanzielle Situation oder besondere Bedürfnisse des Empfängers und ersetzt keine eingehende Beratung mit weiteren zeitnahen Informationen. UBS erteilt keine Steuerberatung. Wir raten Ihnen, vor einer möglichen Investition Ihren Anlage-, Steuer- oder Rechtsberater bezüglich möglicher – einschließlich steuertechnischer Auswirkungen einer Investition zu konsultieren. Bitte berücksichtigen Sie, dass die Emittentin und oder eine andere Konzerngesellschaft der UBS AG (oder Mitarbeiter derselben) jederzeit Finanzinstrumente, die in diesem Dokument erwähnt sind, einschließlich Derivate auf solche Finanzinstrumente kaufen oder verkaufen können. Außerdem können sie als Auftraggeber beziehungsweise Mandatsträger auftreten oder für die Emittentin bzw. mit ihm verbundene Unternehmen Beratungs- oder andere Dienstleistungen erbringen.

Die vorliegende Werbemitteilung genügt nicht allen gesetzlichen Anforderungen zur Gewährleistung der Unvoreingenommenheit von Finanzanalysen und unterliegt nicht einem Verbot des Handels vor der Veröffentlichung von Finanzanalysen. Frühere Wertentwicklungen, Simulationen oder Prognosen sind keine verlässlichen Indikatoren für die zukünftige Wertentwicklung. Die Werbemitteilung und die darin enthaltenen Informationen sind ausschließlich für Personen mit Domizil Deutschland, Luxemburg oder Österreich gedacht. Sie dürfen unter keinen Umständen in Rechtsordnungen verbreitet werden, in denen eine solche Verbreitung gegen geltende Gesetze oder Regulierungen verstößt. Sie dürfen insbesondere nicht in den USA und/oder an US-Personen oder in Rechtsordnungen verteilt werden, in denen der Vertrieb durch uns eingeschränkt ist.

Die in dieser Werbemitteilung verwendeten Informationen beruhen auf Quellen, die UBS für verlässlich hält. Eine Gewähr für deren Richtigkeit und Vollständigkeit kann UBS jedoch nicht übernehmen. UBS übernimmt keinerlei Haftung für die Verwendung dieser Werbemitteilung oder deren Inhalt. Die darin enthaltenen produktspezifischen Informationen basieren auf Angaben, die dem Wertpapierprospekt entnommen sind. Rechtlich maßgeblich ist jedoch nur der Wertpapierprospekt, der bei Interesse bei UBS Europe SE, Postfach 102042, 60020 Frankfurt am Main, angefordert werden kann.

Die vorliegende Werbemitteilung sollte daher nur in Verbindung mit diesem gelesen werden. Weitere Informationen sind auf Anfrage erhältlich. Ohne Genehmigung von UBS darf die vorliegende Werbemitteilung – einschließlich aller ihrer Teile – weder vervielfältigt noch verteilt werden. UBS untersagt ausdrücklich die Weiterleitung der vorliegenden Werbemitteilung – sei es über das Internet oder anderweitig – und übernimmt keine Haftung für diesbezügliche Handlungen Dritter.

Diese Werbemitteilung enthält Inhalte Dritter und Links zu Webseiten Dritter. Diese Inhalte und Links dienen ausschließlich der Benutzerfreundlichkeit und Information. UBS besitzt keine Kontrolle über die Inhalte oder Webseiten Dritter, übernimmt keinerlei Verantwortung oder Gewähr für diese Inhalte oder Webseiten und macht diesbezüglich keinerlei Zusicherungen. Dies schließt unter anderem die Richtigkeit, den Inhalt, die Qualität oder die Aktualität dieser Webseiten ein.

**Warnhinweis:** Sie sind im Begriff, ein Produkt zu erwerben, das nicht einfach ist und schwer zu verstehen sein kann. Die vorstehenden Informationen dienen ausschließlich Informations- und Marketingzwecken und stellen weder ein Angebot noch eine Aufforderung zur Abgabe eines Angebots zum Kauf oder Verkauf von bestimmten Produkten dar. Es ist zu beachten, dass die Billigung des Wertpapierprospekts von einer zuständigen Behörde nicht als Befürwortung des entsprechenden Produktes zu verstehen ist. Den potenziellen Anleger wird daher empfohlen den entsprechenden Wertpapierprospekt und die relevanten endgültigen Bedingungen zu lesen, bevor eine Anlageentscheidung getroffen wird, um die potenziellen Risiken und Chancen der Entscheidung, in das Produkt zu investieren, vollends zu verstehen.

**Hinweis zu Renditeangaben:** Tatsächliche Kosten wie z.B. Gebühren, Provisionen und andere Entgelte, die nicht bei der Emittentin oder Anbieterin anfallen, sind hier nicht berücksichtigt und wirken sich negativ auf die Rendite aus. Beispiel: Bei einer Anlagesumme von z.B. 1.000 EUR sind beispielhaft angenommene Gesamtkosten in Höhe von 1,2% zu berücksichtigen (Verwahrung und Verwaltung, z.B. 0,20%, inkl. MwSt., sowie einmalige Transaktionsentgelte, z.B. 1,0% für Kauf und Verkauf des Produktes). Die Bruttowertentwicklung der Anlagesumme verringert sich durch diese Kosten mit den beispielhaft angenommenen Sätzen bei beispielhaft unterstellter Laufzeit und/oder Haltedauer des Produktes. Bei 1 jähriger Laufzeit und/oder Haltedauer verringert sich die Bruttowertentwicklung um 1,2% p.a., bei 5 jähriger Laufzeit und/oder Haltedauer um 0,24% p.a. Die tatsächliche Laufzeit und/oder Haltedauer kann je nach Produkt und/oder Anlagehorizont des Investors variieren. Die tatsächlich allgemein gültigen bzw. individuell vereinbarten Kosten ergeben sich aus dem Preis- und Leistungsverzeichnis bzw. der individuellen Vereinbarung mit Ihrer Bank/ Ihre(m/s) Broker(s) und ändern das beispielhaft aufgeführte Ergebnis. Bitte erkundigen Sie sich vor einer Transaktion bei Ihrer Bank/Ihrem Broker über die tatsächlich anfallenden Kosten.

### Melden Sie sich hier für den Newsletter an:

[www.ubs.com/dailytrader](http://www.ubs.com/dailytrader)

### Hotline:

0800-800 0404 (keine Anlageberatung)

### Telefon:

+49 (0) 69-1369 8989

### Fax:

+49 (0) 69-1369 8174

### E-mail:

[invest@ubs.com](mailto:invest@ubs.com)

### Website:

[www.ubs.com/keyinvest](http://www.ubs.com/keyinvest)

UBS Europe SE ist eine Aktiengesellschaft deutschen Rechts mit Sitz in Frankfurt am Main. Sie ist im Handelsregister des Amtsgerichts Frankfurt unter der Nummer HRB 107046 eingetragen. Die zuständige Aufsichtsbehörde ist die Europäische Zentralbank (EZB), (Sonnenmannstraße 22, D-60314 Frankfurt am Main), sowie hinsichtlich der Erbringung von Finanzdienstleistungen die Bundesanstalt für Finanzdienstleistungsaufsicht (Marie-Curie-Straße 24-28, D60439 Frankfurt am Main). Vorsitzender des Aufsichtsrats: Reto Francioni. Dem Vorstand gehören an: Tobias Vogel (Vorstandsvorsitzender), Heinrich Baer, Dr. Denise Bauer-Weiler, Pierre Chavenon, Georgia Paphiti.

<https://www.ubs.com/global/de/legal/country/germany.html>

@ UBS 1998-2023. Das Schlüsselssymbol und UBS gehören zu den eingetragenen und nicht eingetragenen Markenzeichen von UBS. Alle Rechte vorbehalten.

[Information zu UBS I Nutzungsbedingungen](#)  
[Datenschutzerklärung](#) | [Betrügerische E-Mail melden](#)

Der SMI™ Index, der SMIM™ Index und der SLI™ Index sowie entsprechende Marken sind Eigentum der SIX Swiss Exchange AG. Alle Rechte vorbehalten. Der DAX™ Index, der MDAX™ Index und der TecDAX™ Index sowie entsprechende Marken sind Eigentum der Deutsche Börse AG. Alle Rechte vorbehalten. Der S&P 500™ Index und der S&P™ BRIC 40 Index sowie entsprechende Marken sind Eigentum der Standard & Poor's Financial Services LLC. Alle Rechte vorbehalten.

Der Euro STOXX 50™ Index und der STOXX 50™ Index sowie entsprechende Marken sind Eigentum der Stoxx AG. Alle Rechte vorbehalten. Der NIKKEI 225™ Index sowie entsprechende Marken sind Eigentum der Nihon Keizai Shimbun Incorporation. Alle Rechte vorbehalten. Der CMCI™ Composite Index sowie entsprechende Marken sind Eigentum der UBS AG. Alle Rechte vorbehalten. Der FTSE™ Index sowie entsprechende Marken sind Eigentum der London Stock Exchange Group Holdings Limited. Alle Rechte vorbehalten. Der MSCI™ World Index sowie entsprechende Marken sind Eigentum der MSCI Incorporation. Alle Rechte vorbehalten. Der KOSPI™ Index sowie entsprechende Marken sind Eigentum der Korea Exchange Incorporation. Alle Rechte vorbehalten. Der HSI™ Index und der HSCEI™ Index sowie entsprechende Marken sind Eigentum der Hang Seng Data Services Limited.

Alle Rechte vorbehalten.

Unsere Datenschutzhinweise unter [www.ubs.com/data-privacy-noticegermany](http://www.ubs.com/data-privacy-noticegermany) enthalten ausführliche Informationen zur Erhebung, Verarbeitung und Offenlegung Ihrer personenbezogenen Daten durch UBS, ebenso zur Speicherfrist Ihrer personenbezogenen Daten bei UBS sowie die Begründung und personenbezogenen Rechtsgrundlage Daten und für die Informationen Nutzung zu Ihrer unseren Schutzmaßnahmen. Weiterhin finden Sie dort Informationen zu Ihren persönlichen Rechten.

### Impressum

Herausgeber: UBS Europe SE,

Bockenheimer Landstraße 2-4, D-60306 Frankfurt am Main

Telefon: +49 (0)69 1369 8989 (keine Anlageberatung)

Telefax: +49-69-1369-8174

E-Mail: [invest@ubs.com](mailto:invest@ubs.com)

Website: [www.ubs.com/keyinvest](http://www.ubs.com/keyinvest)

Gestaltung: Prime Quants GbR, Stephanskirchen

Text: Prime Quants GbR, Stephanskirchen

Erscheinungsweise: börsentäglich

Copyright by UBS AG

Wiedergabe, auch auszugsweise, nur unter Quellenangabe gestattet.

Alle Angaben ohne Gewähr