

KeyInvest DailyTrader

DAX Erste Erholungstendenzen

Nach drei Verlustsitzungen in Folge konnte sich der DAX gestern um 0,8% auf 16.567 Zähler verbessern.

Rückblick: Erste Erholungstendenzen im deutschen Leitindex – nach dem Rücksetzer unter das Juli-Hoch auf ein neues Monatstief bei 16.345 Punkten zur Wochenmitte haben die heimischen Blue Chips gestern wieder nach oben gedreht. Bereits mit dem Opening bei 16.441 notierte das Aktienbarometer im Gewinn und schraubte sich im weiteren Verlauf sukzessive aufwärts. In der Spitze stiegen die Kurse bis auf 16.579 Zähler, womit das Gap vom Mittwoch wieder vollständig geschlossen werden konnte. Mit dem Schlusskurs bei 16.567 wurde gleichzeitig auch das Juli-Top direkt zurückerobert.

Ausblick: Aus charttechnischer Sicht hat der DAX am gestrigen Donnerstag eine Gegenreaktion auf die vorangegangenen Kursverluste gezeigt. Das Long-Szenario:

Kann der Index vor dem Wochenende an die positiven Tendenzen anknüpfen, sollte nun auch die offene Kurslücke vom Dienstag bei 16.622 geschlossen werden. Darüber wäre dann ein Hochlauf an das Verlaufshoch vom 6. Dezember bei 16.727 möglich, das jedoch per Tagesschluss überboten werden müsste. Gelingt der Break, würde die 16.800er-Marke mit dem Zwischenhoch vom 12. Dezember (16.837) in den Fokus rücken. Das Short-Szenario: In der Gegenrichtung hat sich das Juli-Hoch (16.529) jetzt wieder bei den Unterstützungen eingereiht, die nächsten Haltestellen könnten am Tief vom 5. Januar (16.449) und am Juni-Top bei 16.427 angetragen werden. Unterhalb des aktuellen Monatstiefs bei 16.345 bzw. des kurzfristigen GD50 (aktuell bei 16.330) würde schließlich das 2021er-Top bei 16.290 in den Fokus rücken, bevor es um das Zwischenhoch vom 3. Juli bei 16.209 gehen würde. Sollte der DAX dort keinen Halt finden, dürften die beiden August-Tops bei 16.060 und 16.043 sowie die runde 16.000er-Marke auf den Prüfstand gestellt werden.

Long-Produkte DAX

	Turbo OS	Turbo OS
WKN	UL9M71	UL9G96
SL/KO/Strike	14.651,01	15.285,04
Hebel	8,49	12,53
Briefkurs	19,56 EUR	13,26 EUR

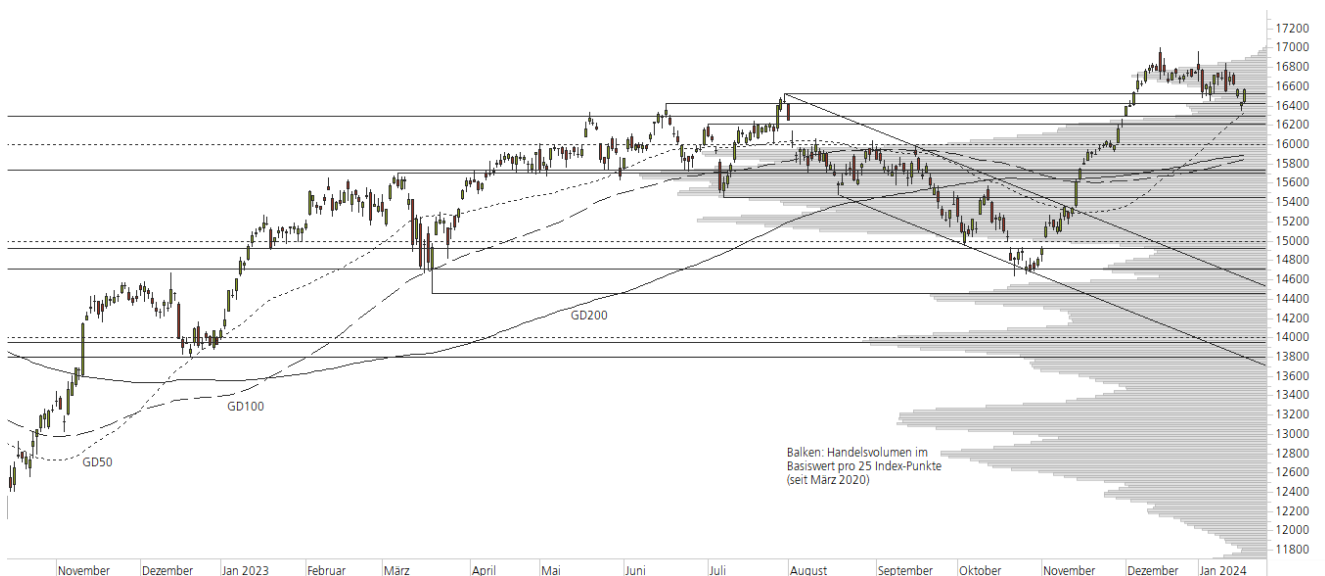
Short-Produkte DAX

	Turbo OS	Turbo OS
WKN	UH16ZT	UM1EHY
SL/KO/Strike	18.550,64	17.914,01
Hebel	8,49	12,56
Briefkurs	19,53 EUR	13,21 EUR

Die Produktdokumentation, d.h. der Prospekt und das Basisinformationsblatt (BIB) sowie Informationen zu Chancen und Risiken finden Sie unter: <https://keyinvest-de.ubs.com>

1-Jahres-Chart | DAX | Aktueller Kurs: 16.567,35 Punkte

Stand: 19.01.2024, 7:00 Uhr, Quelle: Prime Quants



5-Jahres-Chart | DAX | Aktueller Kurs: 16.567,35 Punkte

Stand: 19.01.2024, 7:00 Uhr, Quelle: Prime Quants


Entwicklung

	akt. Werte
Tag	0,83%
5 Tage	0,12%
20 Tage	-0,50%
52 Wochen	11,04%
im Januar	-1,10%
im Jahr 2024	-1,10%

Hoch- / Tiefpunkte

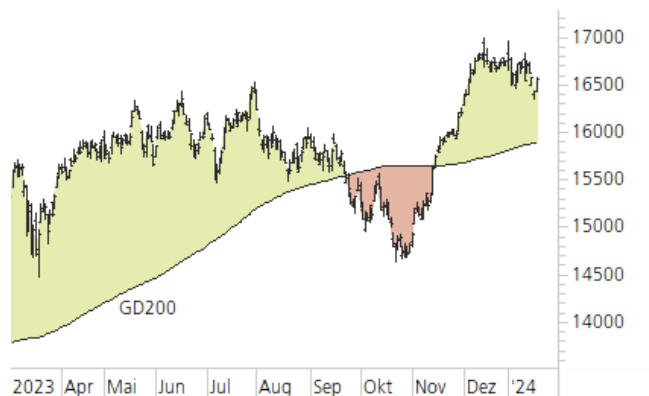
	akt. Werte
52-Wochenhoch	17.003,28
52-Wochenhoch-Abstand	-2,56%
52-Wochtief	14.458,39
52-Wochtief-Abstand	14,59%
Allzeithoch	17.003,28
Allzeithoch-Abstand	-2,56%

Trend

	akt. Werte
200-Tage-Linie	15.892,85
Abstand 200-Tage-Linie	4,24%
Status (langfristig)	aufwärts
100-Tage-Linie	15.843,81
Abstand 100-Tage-Linie	4,57%
Status (mittelfristig)	aufwärts
50-Tage-Linie	16.330,37
Abstand 50-Tage-Linie	1,45%
Status (kurzfristig)	aufwärts

Trend-Chart

Stand: 19.01.2024, 7:00 Uhr, Quelle: Prime Quants



KeyInvest DailyTrader

LVMH Konter nach neuem 14-Monatstief?

Nachdem die Aktie von LVMH am Mittwoch auf ein neues 14-Monatstief gefallen war, erfolgte gestern eine Gegenreaktion.

Rückblick: Die Quartalszahlen des Schweizer Luxusgüterkonzerns Richemont (die Aktie legte gestern 10,4% zu) halfen auch den Papieren von LVMH auf die Sprünge. Nachdem die Kurse am Vortag mit 644,00 EUR auf den niedrigsten Stand seit Anfang November 2022 zurückgefallen waren, ging es für die Notierungen am gestrigen Donnerstag unter dem Strich um 2,5% nach oben. Die bisherige 2024er-Bilanz weist für die Papiere derzeit allerdings immer noch ein Minus von 9,6% aus. Ausblick: Die Aktie von LVMH hat gestern zu einem Konter angesetzt, kam dabei per Tagesschluss (663,40 EUR) aber nicht über das 2022er-Dezember-Tief hinaus. Das Long-

Szenario: Um eine größere Erholung anzustoßen, müssten die Kurse jetzt über 670,10 EUR (= das 2022er-Dezember-Tief) steigen und zur Bestätigung auch das Zwischentief vom 28. November bei 676,20 EUR überbieten. Darüber wäre anschließend ein Hochlauf an die 700er-Marke möglich, bevor im Bereich von 708,27/711,06 EUR die 50- und die 100-Tage-Linie bremsend wirken dürften. Gelingt dort der Re-Break, könnte es zu einem Anstieg bis zum 2022er-Dezember-Top bei 739,40 EUR kommen. Das Short-Szenario: Auf der Unterseite hat sich das Oktober-Tief bei 655,00 EUR wieder bei den Unterstützungen einsortiert. Darunter müsste mit einem Test des Korrekturtiefs vom Mittwoch bei 644,00 EUR gerechnet werden. Sollte die Aktie dort keinen Halt finden, wären weitere Abgaben bis zum Volumenmaximum zwischen 630,00 EUR und 627,50 EUR möglich. Unterhalb des Levels mit dem meisten Handelsvolumen seit März 2020 könnte es zu einer Fortsetzung der Abwärtsbewegung bis zur 600er-Marke kommen.

Long-Produkte LVMH

	Turbo OS	Turbo OS
WKN	UK3HU1	UE9CM3
SL/KO/Strike	472,01	544,26
Hebel	3,42	5,41
Briefkurs	1,94 EUR	1,22 EUR

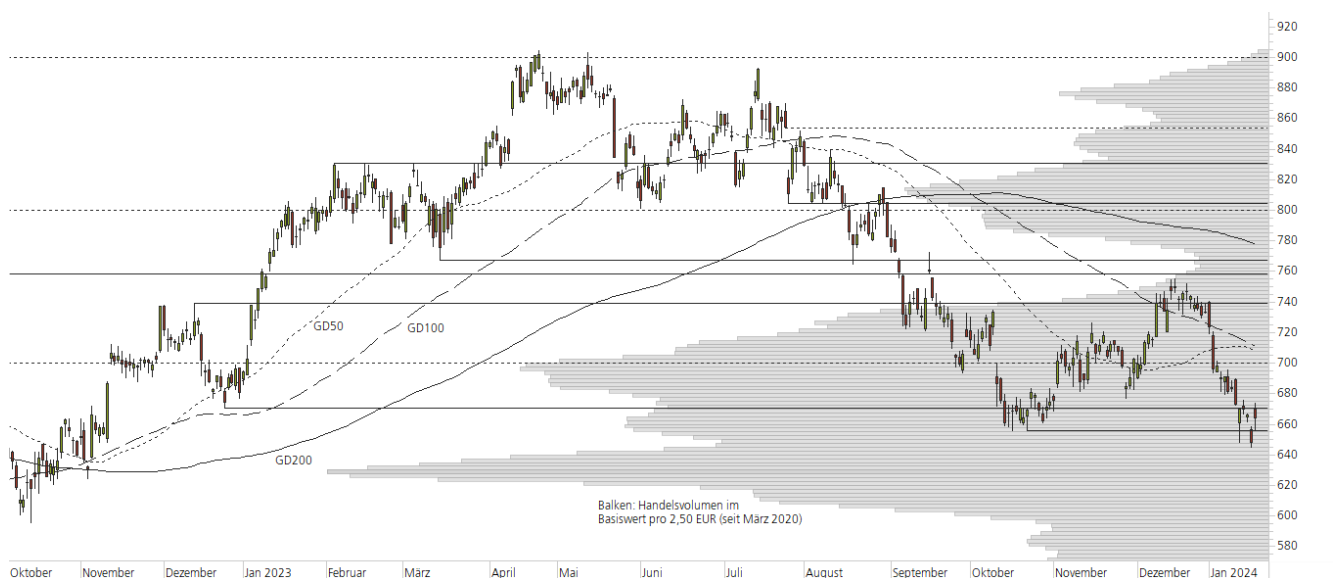
Short-Produkte LVMH

	Turbo OS	Turbo OS
WKN	UL6U64	UL73ZS
SL/KO/Strike	854,71	781,13
Hebel	3,39	5,47
Briefkurs	1,95 EUR	1,21 EUR

Die Produktdokumentation, d.h. der Prospekt und das Basisinformationsblatt (BIB) sowie Informationen zu Chancen und Risiken finden Sie unter: <https://keyinvest-de.ubs.com>

1-Jahres-Chart | LVMH | Aktueller Kurs: 663,40 EUR

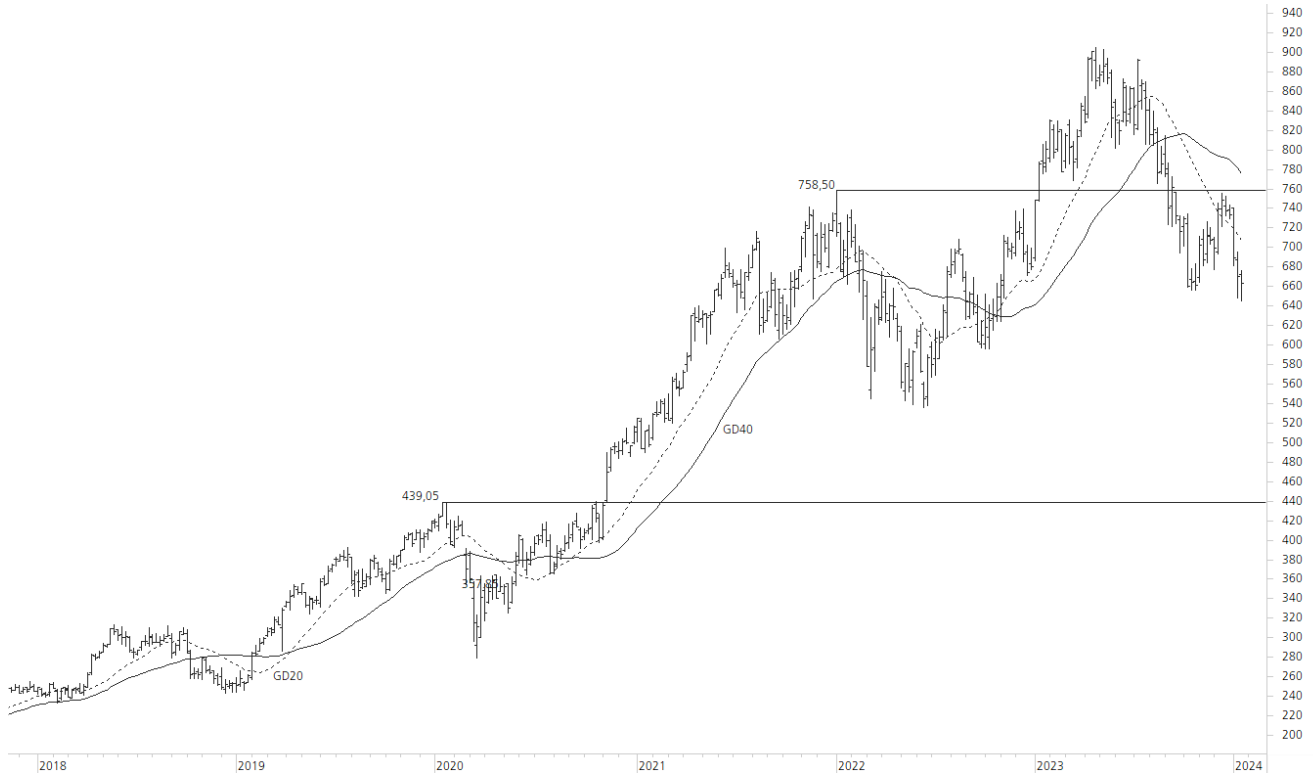
Stand: 19.01.2024, 7:00 Uhr, Quelle: Prime Quants



Frühere Wertentwicklungen, Simulationen oder Prognosen sind keine verlässlichen Indikationen für die zukünftige Wertentwicklung.

5-Jahres-Chart | LVMH | Aktueller Kurs: 663,40 EUR

Stand: 19.01.2024, 7:00 Uhr, Quelle: Prime Quants


Entwicklung

	akt. Werte
Tag	2,47%
5 Tage	-1,31%
20 Tage	-10,57%
52 Wochen	-14,58%
im Januar	-9,57%
im Jahr 2024	-9,57%

Hoch- / Tiefpunkte

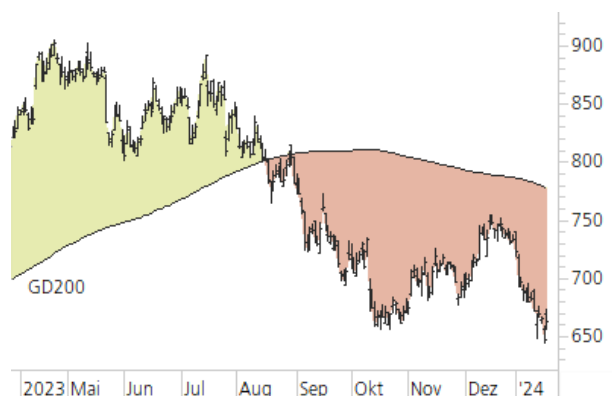
	akt. Werte
52-Wochenhoch	904,60
52-Wochenhoch-Abstand	-26,66%
52-Wochtief	644,00
52-Wochtief-Abstand	3,01%
Allzeithoch	904,60
Allzeithoch-Abstand	-26,66%

Trend

	akt. Werte
200-Tage-Linie	777,73
Abstand 200-Tage-Linie	-14,70%
Status (langfristig)	abwärts
100-Tage-Linie	711,06
Abstand 100-Tage-Linie	-6,70%
Status (mittelfristig)	abwärts
50-Tage-Linie	708,27
Abstand 50-Tage-Linie	-6,34%
Status (kurzfristig)	abwärts

Trend-Chart

Stand: 19.01.2024, 7:00 Uhr, Quelle: Prime Quants



Rechtliche Hinweise

Herausgeberin dieser Werbemitteilung ist die UBS Europe SE, Bockenheimer Landstraße 2-4, 60306 Frankfurt am Main ("UBS") eine Tochtergesellschaft von UBS AG.

Die Werbemitteilung unterliegt ausschließlich deutschem Recht. Die Werbemitteilung dient lediglich allgemeinen Zwecken und stellt keineswegs eine Aufforderung zum Kauf oder Verkauf von Wertpapieren, Derivaten oder Finanzdienstleistungen dar. Sie berücksichtigt weder spezielle Anlageziele noch die finanzielle Situation oder besondere Bedürfnisse des Empfängers und ersetzt keine eingehende Beratung mit weiteren zeitnahen Informationen. UBS erteilt keine Steuerberatung. Wir raten Ihnen, vor einer möglichen Investition Ihren Anlage-, Steuer- oder Rechtsberater bezüglich möglicher – einschließlich steuertechnischer Auswirkungen einer Investition zu konsultieren. Bitte berücksichtigen Sie, dass die Emittentin und oder eine andere Konzerngesellschaft der UBS AG (oder Mitarbeiter derselben) jederzeit Finanzinstrumente, die in diesem Dokument erwähnt sind, einschließlich Derivate auf solche Finanzinstrumente kaufen oder verkaufen können. Außerdem können sie als Auftraggeber beziehungsweise Mandatsträger auftreten oder für die Emittentin bzw. mit ihm verbundene Unternehmen Beratungs- oder andere Dienstleistungen erbringen.

Die vorliegende Werbemitteilung genügt nicht allen gesetzlichen Anforderungen zur Gewährleistung der Unvoreingenommenheit von Finanzanalysen und unterliegt nicht einem Verbot des Handels vor der Veröffentlichung von Finanzanalysen. Frühere Wertentwicklungen, Simulationen oder Prognosen sind keine verlässlichen Indikatoren für die zukünftige Wertentwicklung. Die Werbemitteilung und die darin enthaltenen Informationen sind ausschließlich für Personen mit Domizil Deutschland, Luxemburg oder Österreich gedacht. Sie dürfen unter keinen Umständen in Rechtsordnungen verbreitet werden, in denen eine solche Verbreitung gegen geltende Gesetze oder Regulierungen verstößt. Sie dürfen insbesondere nicht in den USA und/oder an US-Personen oder in Rechtsordnungen verteilt werden, in denen der Vertrieb durch uns eingeschränkt ist.

Die in dieser Werbemitteilung verwendeten Informationen beruhen auf Quellen, die UBS für verlässlich hält. Eine Gewähr für deren Richtigkeit und Vollständigkeit kann UBS jedoch nicht übernehmen. UBS übernimmt keinerlei Haftung für die Verwendung dieser Werbemitteilung oder deren Inhalt. Die darin enthaltenen produktspezifischen Informationen basieren auf Angaben, die dem Wertpapierprospekt entnommen sind. Rechtlich maßgeblich ist jedoch nur der Wertpapierprospekt, der bei Interesse bei UBS Europe SE, Postfach 102042, 60020 Frankfurt am Main, angefordert werden kann.

Die vorliegende Werbemitteilung sollte daher nur in Verbindung mit diesem gelesen werden. Weitere Informationen sind auf Anfrage erhältlich. Ohne Genehmigung von UBS darf die vorliegende Werbemitteilung – einschließlich aller ihrer Teile – weder vervielfältigt noch verteilt werden. UBS untersagt ausdrücklich die Weiterleitung der vorliegenden Werbemitteilung – sei es über das Internet oder anderweitig – und übernimmt keine Haftung für diesbezügliche Handlungen Dritter.

Diese Werbemitteilung enthält Inhalte Dritter und Links zu Webseiten Dritter. Diese Inhalte und Links dienen ausschließlich der Benutzerfreundlichkeit und Information. UBS besitzt keine Kontrolle über die Inhalte oder Webseiten Dritter, übernimmt keinerlei Verantwortung oder Gewähr für diese Inhalte oder Webseiten und macht diesbezüglich keinerlei Zusicherungen. Dies schließt unter anderem die Richtigkeit, den Inhalt, die Qualität oder die Aktualität dieser Webseiten ein.

Warnhinweis: Sie sind im Begriff, ein Produkt zu erwerben, das nicht einfach ist und schwer zu verstehen sein kann. Die vorstehenden Informationen dienen ausschließlich Informations- und Marketingzwecken und stellen weder ein Angebot noch eine Aufforderung zur Abgabe eines Angebots zum Kauf oder Verkauf von bestimmten Produkten dar. Es ist zu beachten, dass die Billigung des Wertpapierprospekts von einer zuständigen Behörde nicht als Befürwortung des entsprechenden Produktes zu verstehen ist. Den potenziellen Anleger wird daher empfohlen den entsprechenden Wertpapierprospekt und die relevanten endgültigen Bedingungen zu lesen, bevor eine Anlageentscheidung getroffen wird, um die potenziellen Risiken und Chancen der Entscheidung, in das Produkt zu investieren, vollends zu verstehen.

Hinweis zu Renditeangaben: Tatsächliche Kosten wie z.B. Gebühren, Provisionen und andere Entgelte, die nicht bei der Emittentin oder Anbieterin anfallen, sind hier nicht berücksichtigt und wirken sich negativ auf die Rendite aus. Beispiel: Bei einer Anlagesumme von z.B. 1.000 EUR sind beispielhaft angenommene Gesamtkosten in Höhe von 1,2% zu berücksichtigen (Verwahrung und Verwaltung, z.B. 0,20%, inkl. MwSt., sowie einmalige Transaktionsentgelte, z.B. 1,0% für Kauf und Verkauf des Produktes). Die Bruttowertentwicklung der Anlagesumme verringert sich durch diese Kosten mit den beispielhaft angenommenen Sätzen bei beispielhaft unterstellter Laufzeit und/oder Haltedauer des Produktes. Bei 1 jähriger Laufzeit und/oder Haltedauer verringert sich die Bruttowertentwicklung um 1,2% p.a., bei 5 jähriger Laufzeit und/oder Haltedauer um 0,24% p.a. Die tatsächliche Laufzeit und/oder Haltedauer kann je nach Produkt und/oder Anlagehorizont des Investors variieren. Die tatsächlich allgemein gültigen bzw. individuell vereinbarten Kosten ergeben sich aus dem Preis- und Leistungsverzeichnis bzw. der individuellen Vereinbarung mit Ihrer Bank/ Ihre(m/s) Broker(s) und ändern das beispielhaft aufgeführte Ergebnis. Bitte erkundigen Sie sich vor einer Transaktion bei Ihrer Bank/Ihrem Broker über die tatsächlich anfallenden Kosten.

Melden Sie sich hier für den Newsletter an:
www.ubs.com/dailytrader

Hotline:
0800-800 0404 (keine Anlageberatung)

Telefon:
+49 (0) 69-1369 8989

Fax:
+49 (0) 69-1369 8174

E-mail:
invest@ubs.com

Website:
www.ubs.com/keyinvest

UBS Europe SE ist eine Aktiengesellschaft deutschen Rechts mit Sitz in Frankfurt am Main. Sie ist im Handelsregister des Amtsgerichts Frankfurt unter der Nummer HRB 107046 eingetragen. Die zuständige Aufsichtsbehörde ist die Europäische Zentralbank (EZB), (Sonnenmannstraße 22, D-60314 Frankfurt am Main), sowie hinsichtlich der Erbringung von Finanzdienstleistungen die Bundesanstalt für Finanzdienstleistungsaufsicht (Marie-Curie-Straße 24-28, D60439 Frankfurt am Main). Vorsitzender des Aufsichtsrats: Reto Francioni. Dem Vorstand gehören an: Tobias Vogel (Vorstandsvorsitzender), Heinrich Baer, Dr. Denise Bauer-Weiler, Pierre Chavenon, Georgia Paphiti.

<https://www.ubs.com/global/de/legal/country/germany.html>

@ UBS 1998-2024. Das Schlüsselssymbol und UBS gehören zu den eingetragenen und nicht eingetragenen Markenzeichen von UBS. Alle Rechte vorbehalten.

[Information zu UBS | Nutzungsbedingungen](#)
[Datenschutzerklärung](#) | [Betrügerische E-Mail melden](#)

Der SMI™ Index, der SMIM™ Index und der SLI™ Index sowie entsprechende Marken sind Eigentum der SIX Swiss Exchange AG. Alle Rechte vorbehalten. Der DAX™ Index, der MDAX™ Index und der TecDAX™ Index sowie entsprechende Marken sind Eigentum der Deutsche Börse AG. Alle Rechte vorbehalten. Der S&P 500™ Index und der S&P™ BRIC 40 Index sowie entsprechende Marken sind Eigentum der Standard & Poor's Financial Services LLC. Alle Rechte vorbehalten.

Der Euro STOXX 50™ Index und der STOXX 50™ Index sowie entsprechende Marken sind Eigentum der Stoxx AG. Alle Rechte vorbehalten. Der NIKKEI 225™ Index sowie entsprechende Marken sind Eigentum der Nihon Keizai Shimbun Incorporation. Alle Rechte vorbehalten. Der CMCI™ Composite Index sowie entsprechende Marken sind Eigentum der UBS AG. Alle Rechte vorbehalten. Der FTSE™ Index sowie entsprechende Marken sind Eigentum der London Stock Exchange Group Holdings Limited. Alle Rechte vorbehalten. Der MSCI™ World Index sowie entsprechende Marken sind Eigentum der MSCI Incorporation. Alle Rechte vorbehalten. Der KOSPI™ Index sowie entsprechende Marken sind Eigentum der Korea Exchange Incorporation. Alle Rechte vorbehalten. Der HSI™ Index und der HSCEI™ Index sowie entsprechende Marken sind Eigentum der Hang Seng Data Services Limited.

Alle Rechte vorbehalten.

Unsere Datenschutzhinweise unter www.ubs.com/data-privacy-noticegermany enthalten ausführliche Informationen zur Erhebung, Verarbeitung und Offenlegung Ihrer personenbezogenen Daten durch UBS, ebenso zur Speicherfrist Ihrer personenbezogenen Daten bei UBS sowie die Begründung und personenbezogenen Rechtsgrundlage Daten und für die Informationen Nutzung zu Ihrer unseren Schutzmaßnahmen. Weiterhin finden Sie dort Informationen zu Ihren persönlichen Rechten.

Impressum

Herausgeber: UBS Europe SE,
Bockenheimer Landstraße 2-4, D-60306 Frankfurt am Main
Telefon: +49 (0)69 1369 8989 (keine Anlageberatung)
Telefax: +49-69-1369-8174
E-Mail: invest@ubs.com
Website: www.ubs.com/keyinvest
Gestaltung: Prime Quants GbR, Stephanskirchen
Text: Prime Quants GbR, Stephanskirchen
Erscheinungsweise: börsentäglich
Copyright by UBS AG
Wiedergabe, auch auszugsweise, nur unter Quellenangabe gestattet.

Alle Angaben ohne Gewähr