

KeyInvest DailyTrader

DAX Neues Jahreshoch, aber...

Der DAX konnte sich am gestrigen Dienstag wieder nach oben orientieren und 0,2% auf 16.972 zulegen.

Rückblick: Nachdem die deutschen Blue Chips am Montag mit einem kleinen Minus (0,1%) in die neue Woche gestartet waren, präsentierten sich die Kurse am gestrigen Dienstag wieder etwas fester. Dabei eröffnete der Index den Handel bereits mit einem deutlichen Plus bei 16.991 Zählern (Vortagsschluss bei 16.942) und sprang direkt nach der Eröffnung auf ein neues 2024er-Top bei 17.000 Punkten. Dieses Niveau konnte der DAX jedoch nicht halten und pendelte stattdessen über weite Strecken in einer rund 40 Punkte breiten Kursspanne seitwärts. Ausblick: Mit dem gestrigen Tageshoch ist der DAX zwar bis auf drei Zähler an das bisherige Rekordhoch vom 14. Dezember bei 17.003 herangerückt. Aus charttechnischer Sicht konnte die zuletzt kursbestimmende Schiebezone

damit jedoch noch nicht aufgelöst werden. Das Long-Szenario: Für neue Impulse sollte der deutsche Leitindex jetzt über die 17.000er-Barriere ausbrechen und dabei auch das amtierende Allzeithoch überbieten. Nach einer bullischen Auflösung der bereits erwähnten Schiebezone und dem Sprung auf neue Bestmarken wäre der Weg dann zunächst frei von weiteren charttechnischen Widerständen. Das Short-Szenario: In der Gegenrichtung ist die erste Haltestelle weiterhin am Verlaufshoch vom vergangenen Mittwoch bei 16.921 zu finden, darunter sollten das Zwischenhoch vom 11. Januar bei 16.839 und die 16.800er-Marke stützend wirken. Fallen die Notierungen unter dieses Niveau, dürfte das Zwischenhoch vom 6. Dezember bei 16.727 auf den Prüfstand gestellt werden. Eine Etage tiefer könnte die Kurslücke vom Mittwoch bei 16.627 geschlossen werden, bevor mit dem offenen Gap vom vergangenen Montag sowie dem GD50 (16.552) und dem Juli-Hoch bei 16.529 weitere markante Chartmarken bzw. Unterstützungen in den Fokus rücken würden.

Long-Produkte DAX

	Turbo OS	Turbo OS
WKN	UL9LV1	UL9YG9
SL/KO/Strike	14.999,97	15.610,16
Hebel	8,59	12,39
Briefkurs	19,75 EUR	13,71 EUR

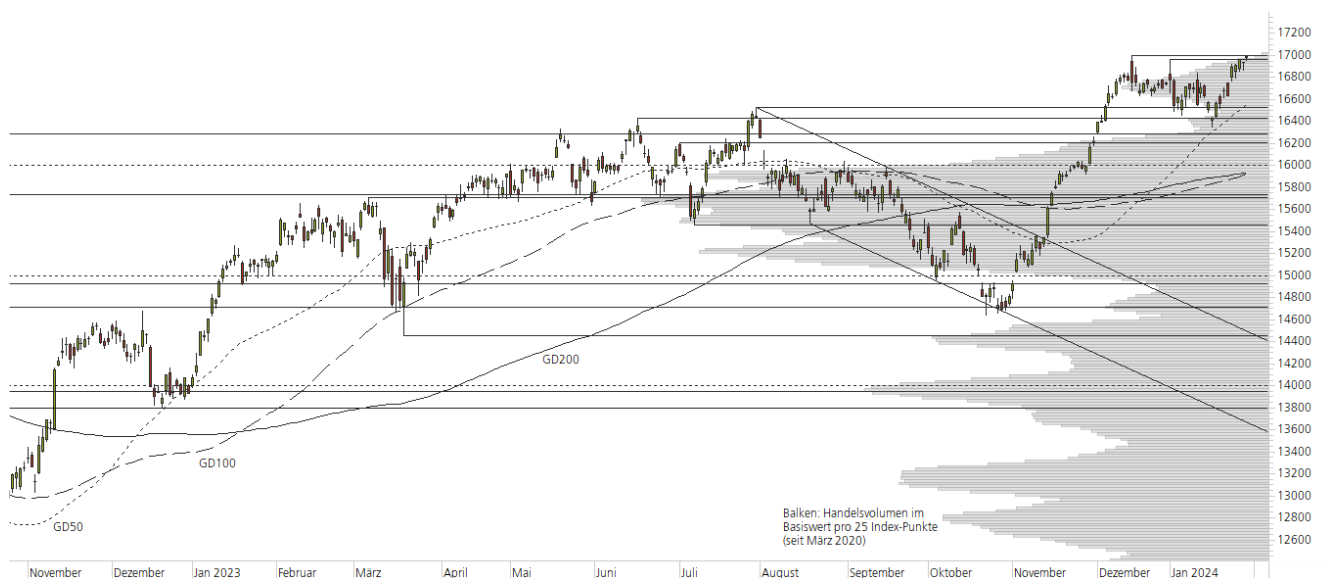
Short-Produkte DAX

	Turbo OS	Turbo OS
WKN	UH39H9	UM07LL
SL/KO/Strike	18.936,09	18.333,40
Hebel	8,61	12,38
Briefkurs	19,69 EUR	13,70 EUR

Die Produktdokumentation, d.h. der Prospekt und das Basisinformationsblatt (BIB) sowie Informationen zu Chancen und Risiken finden Sie unter: <https://keyinvest-de.ubs.com>

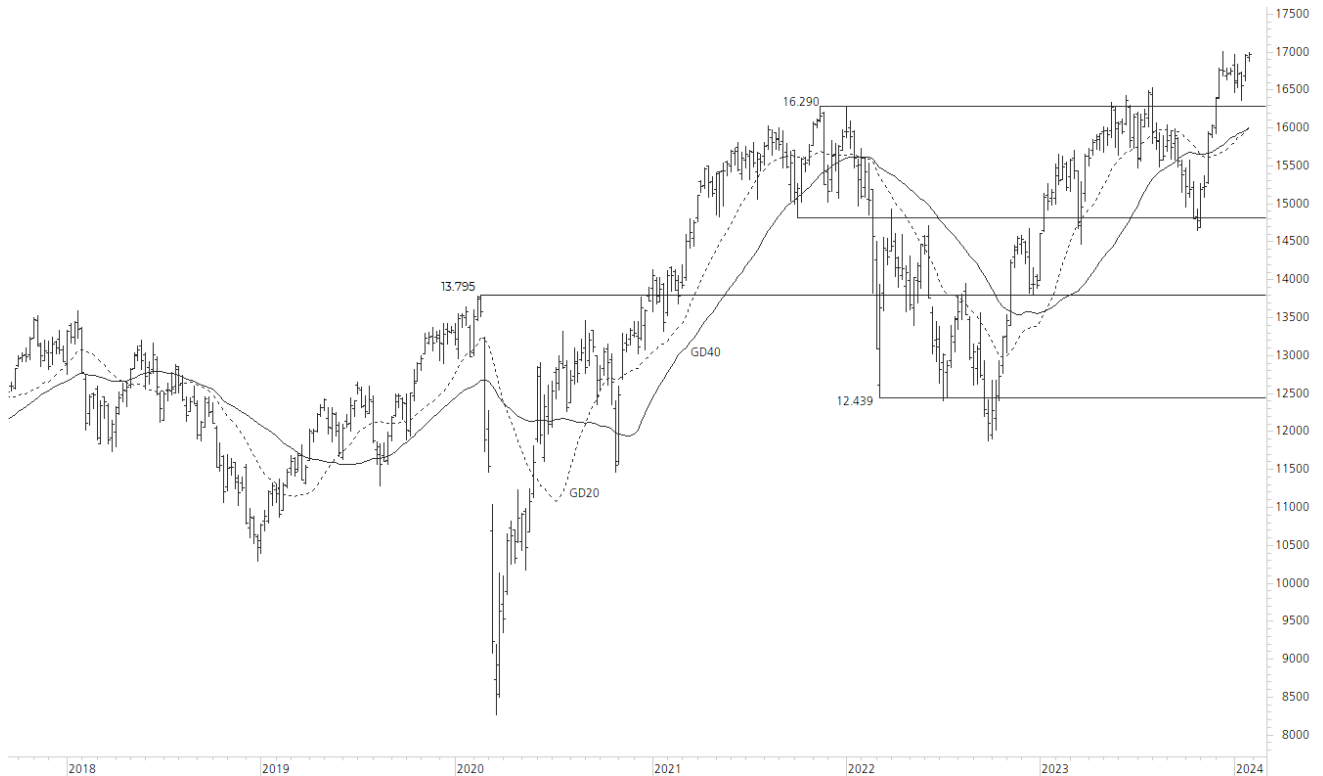
1-Jahres-Chart | DAX | Aktueller Kurs: 16.972,34 Punkte

Stand: 31.01.2024, 7:00 Uhr, Quelle: Prime Quants



5-Jahres-Chart | DAX | Aktueller Kurs: 16.972,34 Punkte

Stand: 31.01.2024, 7:00 Uhr, Quelle: Prime Quants


Entwicklung

	akt. Werte
Tag	0,18%
5 Tage	2,08%
20 Tage	1,21%
52 Wochen	12,19%
im Januar	1,32%
im Jahr 2024	1,32%

Hoch- / Tiefpunkte

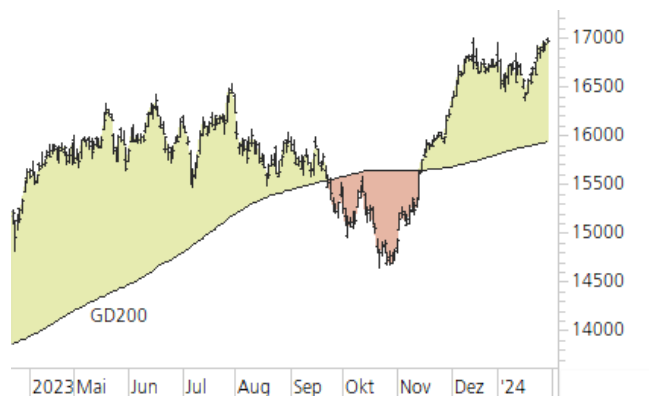
	akt. Werte
52-Wochenhoch	17.003,28
52-Wochenhoch-Abstand	-0,18%
52-Wochentief	14.458,39
52-Wochentief-Abstand	17,39%
Allzeithoch	17.003,28
Allzeithoch-Abstand	-0,18%

Trend

	akt. Werte
200-Tage-Linie	15.935,23
Abstand 200-Tage-Linie	6,51%
Status (langfristig)	aufwärts
100-Tage-Linie	15.922,52
Abstand 100-Tage-Linie	6,59%
Status (mittelfristig)	aufwärts
50-Tage-Linie	16.551,86
Abstand 50-Tage-Linie	2,54%
Status (kurzfristig)	aufwärts

Trend-Chart

Stand: 31.01.2024, 7:00 Uhr, Quelle: Prime Quants



KeyInvest DailyTrader

Bayer Vorjahrestief unterboten

Nach dem schwachen Wochenstart (-4,9%) hat die Bayer-Aktie gestern weitere 2,2% verloren und ist unter das 2023er-Tief gefallen.

Rückblick: Die Bayer-Aktie war im November (-22,9%) unter Druck geraten und im Tief bis auf 30,22 EUR zurückgefallen. Anschließend folgte eine Erholung, wobei die Kurse am 8. Januar bis auf 36,09 EUR steigen konnten. Danach drehten die Papiere jedoch erneut nach unten ab und fielen gestern auf den niedrigsten Stand seit Mitte Juni 2006. Der Abwärtsdruck hielt dabei bis zur Schlussglocke an, denn das Tagestief bei 30,08 EUR stellte gleichzeitig auch den Endstand dar.

Ausblick: Nach Verlusten von 30,4% im vergangenen Jahr hat die Bayer-Aktie im neuen Börsenjahr 2024 bereits weitere 10,6% an Wert verloren. Das Long-Szenario: Um

eine Gegenreaktion anzustoßen, sollten die Kurse im ersten Schritt zurück über das 2023er-Tief bei 30,22 EUR steigen und die Abwärtslücke vom Montag bei 32,32 EUR schließen. Gelingt im Anschluss auch der Sprung über die kurzfristige 50-Tage-Linie (aktuell bei 32,89 EUR), könnte sich Raum für eine Erholung bis zum aktuellen Januar-Top bei 36,09 EUR eröffnen. Darüber würde bei 37,94 EUR die untere Begrenzung der offenen Kurslücke vom 20.

November warten, die zusammen mit dem GD100 (38,48 EUR) eine Doppelhürde bildet. Das Short-Szenario: Nach dem gestrigen Rückfall unter das 2023er-Tief bei 30,22 EUR steht in der Gegenrichtung nun die runde 30er-Marke im Fokus. Dieses Level wird zusätzlich durch das Tief aus dem Jahr 2006 verstärkt, das bei 29,74 EUR zu finden ist. Bricht die Aktie dort ebenfalls nach unten durch (wichtig: per Tagesschluss), könnte es zu einer Fortsetzung der Abwärtsbewegung in Richtung 25,00 EUR kommen. Verlieren die Kurse auch diesen Halt, würden sich die Blicke auf das Tief aus dem Jahr 2001 bei 22,39 EUR richten.

Long-Produkte Bayer

	Turbo OS	Turbo OS
WKN	UL96UW	UL9YT5
SL/KO/Strike	21,83	24,87
Hebel	3,55	5,50
Briefkurs	0,85 EUR	0,55 EUR

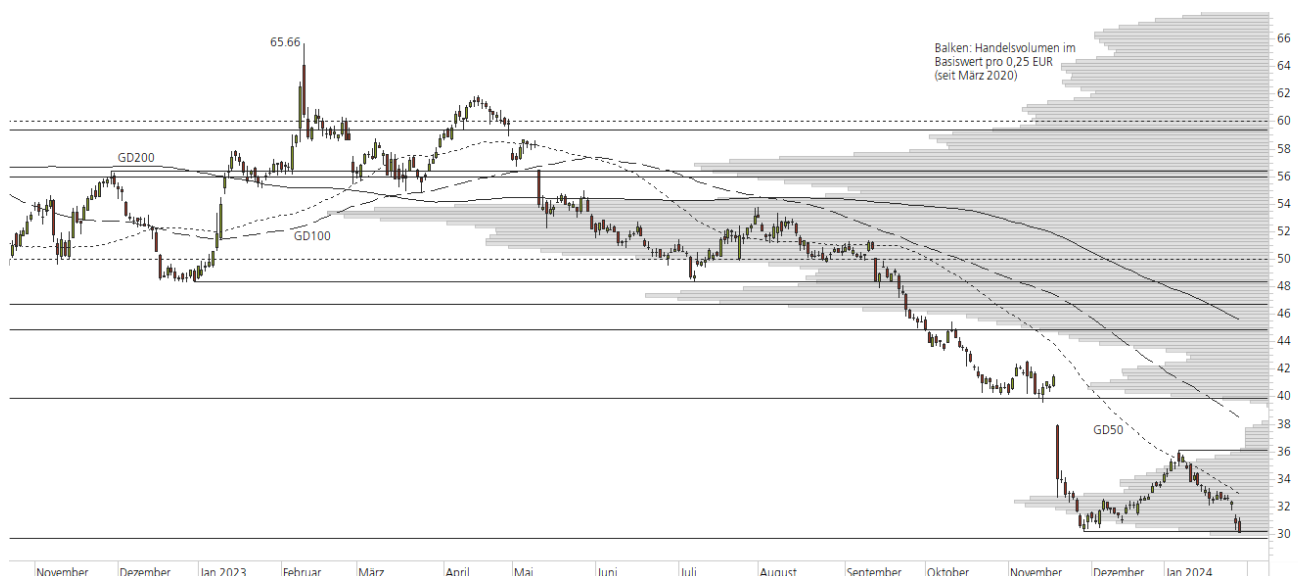
Short-Produkte Bayer

	Turbo OS	Turbo OS
WKN	UL9UKH	UM0FSK
SL/KO/Strike	38,59	35,60
Hebel	3,51	5,39
Briefkurs	0,86 EUR	0,56 EUR

Die Produktdokumentation, d.h. der Prospekt und das Basisinformationsblatt (BIB) sowie Informationen zu Chancen und Risiken finden Sie unter: <https://keyinvest-de.ubs.com>

1-Jahres-Chart | Bayer | Aktueller Kurs: 30,08 EUR

Stand: 31.01.2024, 7:00 Uhr, Quelle: Prime Quants



5-Jahres-Chart | Bayer | Aktueller Kurs: 30,08 EUR

Stand: 31.01.2024, 7:00 Uhr, Quelle: Prime Quants


Entwicklung

	akt. Werte
Tag	-2,16%
5 Tage	-7,50%
20 Tage	-12,37%
52 Wochen	-47,23%
im Januar	-10,56%
im Jahr 2024	-10,56%

Hoch- / Tiefpunkte

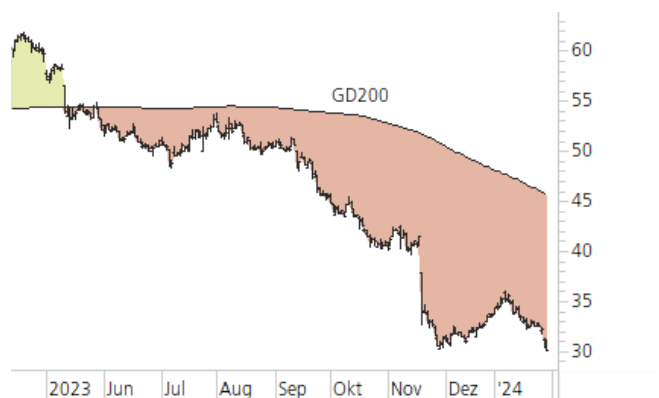
	akt. Werte
52-Wochenhoch	65,66
52-Wochenhoch-Abstand	-54,19%
52-Wochtief	30,08
52-Wochtief-Abstand	0,00%
Allzeithoch	144,12
Allzeithoch-Abstand	-79,13%

Trend

	akt. Werte
200-Tage-Linie	45,56
Abstand 200-Tage-Linie	-33,98%
Status (langfristig)	abwärts
100-Tage-Linie	38,48
Abstand 100-Tage-Linie	-21,82%
Status (mittelfristig)	abwärts
50-Tage-Linie	32,89
Abstand 50-Tage-Linie	-8,53%
Status (kurzfristig)	abwärts

Trend-Chart

Stand: 31.01.2024, 7:00 Uhr, Quelle: Prime Quants



Rechtliche Hinweise

Herausgeberin dieser Werbemitteilung ist die UBS Europe SE, Bockenheimer Landstraße 2-4, 60306 Frankfurt am Main ("UBS") eine Tochtergesellschaft von UBS AG.

Die Werbemitteilung unterliegt ausschließlich deutschem Recht. Die Werbemitteilung dient lediglich allgemeinen Zwecken und stellt keineswegs eine Aufforderung zum Kauf oder Verkauf von Wertpapieren, Derivaten oder Finanzdienstleistungen dar. Sie berücksichtigt weder spezielle Anlageziele noch die finanzielle Situation oder besondere Bedürfnisse des Empfängers und ersetzt keine eingehende Beratung mit weiteren zeitnahen Informationen. UBS erteilt keine Steuerberatung. Wir raten Ihnen, vor einer möglichen Investition Ihren Anlage-, Steuer- oder Rechtsberater bezüglich möglicher – einschließlich steuertechnischer Auswirkungen einer Investition zu konsultieren. Bitte berücksichtigen Sie, dass die Emittentin und oder eine andere Konzerngesellschaft der UBS AG (oder Mitarbeiter derselben) jederzeit Finanzinstrumente, die in diesem Dokument erwähnt sind, einschließlich Derivate auf solche Finanzinstrumente kaufen oder verkaufen können. Außerdem können sie als Auftraggeber beziehungsweise Mandatsträger auftreten oder für die Emittentin bzw. mit ihm verbundene Unternehmen Beratungs- oder andere Dienstleistungen erbringen.

Die vorliegende Werbemitteilung genügt nicht allen gesetzlichen Anforderungen zur Gewährleistung der Unvoreingenommenheit von Finanzanalysen und unterliegt nicht einem Verbot des Handels vor der Veröffentlichung von Finanzanalysen. Frühere Wertentwicklungen, Simulationen oder Prognosen sind keine verlässlichen Indikatoren für die zukünftige Wertentwicklung. Die Werbemitteilung und die darin enthaltenen Informationen sind ausschließlich für Personen mit Domizil Deutschland, Luxemburg oder Österreich gedacht. Sie dürfen unter keinen Umständen in Rechtsordnungen verbreitet werden, in denen eine solche Verbreitung gegen geltende Gesetze oder Regulierungen verstößt. Sie dürfen insbesondere nicht in den USA und/oder an US-Personen oder in Rechtsordnungen verteilt werden, in denen der Vertrieb durch uns eingeschränkt ist.

Die in dieser Werbemitteilung verwendeten Informationen beruhen auf Quellen, die UBS für verlässlich hält. Eine Gewähr für deren Richtigkeit und Vollständigkeit kann UBS jedoch nicht übernehmen. UBS übernimmt keinerlei Haftung für die Verwendung dieser Werbemitteilung oder deren Inhalt. Die darin enthaltenen produktspezifischen Informationen basieren auf Angaben, die dem Wertpapierprospekt entnommen sind. Rechtlich maßgeblich ist jedoch nur der Wertpapierprospekt, der bei Interesse bei UBS Europe SE, Postfach 102042, 60020 Frankfurt am Main, angefordert werden kann.

Die vorliegende Werbemitteilung sollte daher nur in Verbindung mit diesem gelesen werden. Weitere Informationen sind auf Anfrage erhältlich. Ohne Genehmigung von UBS darf die vorliegende Werbemitteilung – einschließlich aller ihrer Teile – weder vervielfältigt noch verteilt werden. UBS untersagt ausdrücklich die Weiterleitung der vorliegenden Werbemitteilung – sei es über das Internet oder anderweitig – und übernimmt keine Haftung für diesbezügliche Handlungen Dritter.

Diese Werbemitteilung enthält Inhalte Dritter und Links zu Webseiten Dritter. Diese Inhalte und Links dienen ausschließlich der Benutzerfreundlichkeit und Information. UBS besitzt keine Kontrolle über die Inhalte oder Webseiten Dritter, übernimmt keinerlei Verantwortung oder Gewähr für diese Inhalte oder Webseiten und macht diesbezüglich keinerlei Zusicherungen. Dies schließt unter anderem die Richtigkeit, den Inhalt, die Qualität oder die Aktualität dieser Webseiten ein.

Warnhinweis: Sie sind im Begriff, ein Produkt zu erwerben, das nicht einfach ist und schwer zu verstehen sein kann. Die vorstehenden Informationen dienen ausschließlich Informations- und Marketingzwecken und stellen weder ein Angebot noch eine Aufforderung zur Abgabe eines Angebots zum Kauf oder Verkauf von bestimmten Produkten dar. Es ist zu beachten, dass die Billigung des Wertpapierprospekts von einer zuständigen Behörde nicht als Befürwortung des entsprechenden Produktes zu verstehen ist. Den potenziellen Anleger wird daher empfohlen den entsprechenden Wertpapierprospekt und die relevanten endgültigen Bedingungen zu lesen, bevor eine Anlageentscheidung getroffen wird, um die potenziellen Risiken und Chancen der Entscheidung, in das Produkt zu investieren, vollends zu verstehen.

Hinweis zu Renditeangaben: Tatsächliche Kosten wie z.B. Gebühren, Provisionen und andere Entgelte, die nicht bei der Emittentin oder Anbieterin anfallen, sind hier nicht berücksichtigt und wirken sich negativ auf die Rendite aus. Beispiel: Bei einer Anlagesumme von z.B. 1.000 EUR sind beispielhaft angenommene Gesamtkosten in Höhe von 1,2% zu berücksichtigen (Verwahrung und Verwaltung, z.B. 0,20%, inkl. MwSt., sowie einmalige Transaktionsentgelte, z.B. 1,0% für Kauf und Verkauf des Produktes). Die Bruttowertentwicklung der Anlagesumme verringert sich durch diese Kosten mit den beispielhaft angenommenen Sätzen bei beispielhaft unterstellter Laufzeit und/oder Haltedauer des Produktes. Bei 1 jähriger Laufzeit und/oder Haltedauer verringert sich die Bruttowertentwicklung um 1,2% p.a., bei 5 jähriger Laufzeit und/oder Haltedauer um 0,24% p.a. Die tatsächliche Laufzeit und/oder Haltedauer kann je nach Produkt und/oder Anlagehorizont des Investors variieren. Die tatsächlich allgemein gültigen bzw. individuell vereinbarten Kosten ergeben sich aus dem Preis- und Leistungsverzeichnis bzw. der individuellen Vereinbarung mit Ihrer Bank/ Ihre(m/s) Broker(s) und ändern das beispielhaft aufgeführte Ergebnis. Bitte erkundigen Sie sich vor einer Transaktion bei Ihrer Bank/Ihrem Broker über die tatsächlich anfallenden Kosten.

Melden Sie sich hier für den Newsletter an:

www.ubs.com/dailytrader

Hotline:

0800-800 0404 (keine Anlageberatung)

Telefon:

+49 (0) 69-1369 8989

Fax:

+49 (0) 69-1369 8174

E-mail:

invest@ubs.com

Website:

www.ubs.com/keyinvest

UBS Europe SE ist eine Aktiengesellschaft deutschen Rechts mit Sitz in Frankfurt am Main. Sie ist im Handelsregister des Amtsgerichts Frankfurt unter der Nummer HRB 107046 eingetragen. Die zuständige Aufsichtsbehörde ist die Europäische Zentralbank (EZB), (Sonnenmannstraße 22, D-60314 Frankfurt am Main), sowie hinsichtlich der Erbringung von Finanzdienstleistungen die Bundesanstalt für Finanzdienstleistungsaufsicht (Marie-Curie-Straße 24-28, D60439 Frankfurt am Main). Vorsitzender des Aufsichtsrats: Reto Francioni. Dem Vorstand gehören an: Tobias Vogel (Vorstandsvorsitzender), Heinrich Baer, Dr. Denise Bauer-Weiler, Pierre Chavenon, Georgia Paphiti.

<https://www.ubs.com/global/de/legal/country/germany.html>

@ UBS 1998-2024. Das Schlüsselssymbol und UBS gehören zu den eingetragenen und nicht eingetragenen Markenzeichen von UBS. Alle Rechte vorbehalten.

[Information zu UBS | Nutzungsbedingungen](#)
[Datenschutzerklärung](#) | [Betrügerische E-Mail melden](#)

Der SMI™ Index, der SMIM™ Index und der SLI™ Index sowie entsprechende Marken sind Eigentum der SIX Swiss Exchange AG. Alle Rechte vorbehalten. Der DAX™ Index, der MDAX™ Index und der TecDAX™ Index sowie entsprechende Marken sind Eigentum der Deutsche Börse AG. Alle Rechte vorbehalten. Der S&P 500™ Index und der S&P™ BRIC 40 Index sowie entsprechende Marken sind Eigentum der Standard & Poor's Financial Services LLC. Alle Rechte vorbehalten.

Der Euro STOXX 50™ Index und der STOXX 50™ Index sowie entsprechende Marken sind Eigentum der Stoxx AG. Alle Rechte vorbehalten. Der NIKKEI 225™ Index sowie entsprechende Marken sind Eigentum der Nihon Keizai Shimbun Incorporation. Alle Rechte vorbehalten. Der CMCI™ Composite Index sowie entsprechende Marken sind Eigentum der UBS AG. Alle Rechte vorbehalten. Der FTSE™ Index sowie entsprechende Marken sind Eigentum der London Stock Exchange Group Holdings Limited. Alle Rechte vorbehalten. Der MSCI™ World Index sowie entsprechende Marken sind Eigentum der MSCI Incorporation. Alle Rechte vorbehalten. Der KOSPI™ Index sowie entsprechende Marken sind Eigentum der Korea Exchange Incorporation. Alle Rechte vorbehalten. Der HSI™ Index und der HSCEI™ Index sowie entsprechende Marken sind Eigentum der Hang Seng Data Services Limited.

Alle Rechte vorbehalten.

Unsere Datenschutzhinweise unter www.ubs.com/data-privacy-noticegermany enthalten ausführliche Informationen zur Erhebung, Verarbeitung und Offenlegung Ihrer personenbezogenen Daten durch UBS, ebenso zur Speicherfrist Ihrer personenbezogenen Daten bei UBS sowie die Begründung und personenbezogenen Rechtsgrundlage Daten und für die Informationen Nutzung zu Ihrer unseren Schutzmaßnahmen. Weiterhin finden Sie dort Informationen zu Ihren persönlichen Rechten.

Impressum

Herausgeber: UBS Europe SE,

Bockenheimer Landstraße 2-4, D-60306 Frankfurt am Main

Telefon: +49 (0)69 1369 8989 (keine Anlageberatung)

Telefax: +49-69-1369-8174

E-Mail: invest@ubs.com

Website: www.ubs.com/keyinvest

Gestaltung: Prime Quants GbR, Stephanskirchen

Text: Prime Quants GbR, Stephanskirchen

Erscheinungsweise: börsentäglich

Copyright by UBS AG

Wiedergabe, auch auszugsweise, nur unter Quellenangabe gestattet.

Alle Angaben ohne Gewähr