

KeyInvest DailyTrader

DAX Blue Chips auf Rekordkurs

Der DAX ist gestern über die 17.000er-Barriere ausgebrochen und auf ein neues Rekordhoch bei 17.089 gestiegen.

Rückblick: Der deutsche Leitindex konnte gestern nahtlos an die Erholungstendenzen vom Vortag anknüpfen und per Saldo weitere 0,6% aufsatteln. Dabei waren die Blue Chips bereits zur Eröffnung bei 17.023 über die runde Tausender-Marke gesprungen (Schlusskurs vom Mittwoch bei 16.945) und wenig später auf das neue Allzeithoch bei 17.089 geklettert. Im weiteren Verlauf schob sich das Aktienbarometer im Bereich von 17.050 Punkten seitwärts (Tagestief bei 17.004) und ging schließlich bei 17.047 aus dem Handel.

Ausblick: Mit der gestrigen Sitzung ist der DAX an die obere Begrenzung der zuletzt kursbestimmenden Schiebezone herangelaufen und hat dabei auch auf Schlusskursbasis eine neue historische Bestmarke

aufgestellt. Das Long-Szenario: Auf der Oberseite sollte der Index jetzt per Tagesschluss über den Widerstand bei 17.050 (= das Top vom 6. Februar) steigen und den Ausbruch mit einem Hochlauf an, besser noch über das neue Allzeithoch bestätigen. Oberhalb von 17.089 wäre der Weg dann frei von weiteren Widerständen. Das Short-Szenario: Mit Blick auf die Unterseite kann die 17.000er-Schwelle nun als erste Haltestelle genannt werden. Darunter käme das Zwischenhoch vom 24. Januar bei 16.921 Zählern als mögliche charttechnische Unterstützung infrage. Finden die Kurse dort keinen Halt, würde die Auffangzone aus dem Tagestief vom Dienstag bei 16.832, dem Tief vom 1. Februar bei 16.822 sowie der 16.800er-Marke in den Fokus rücken. Darunter sollte die kurzfristige 50-Tage-Linie (aktuell bei 16.762) mit dem Top vom 6. Dezember bei 16.727 Punkten stützend wirken, bevor die beiden Kurslücken vom 24. (untere Kante bei 16.627) und vom 22. Januar (untere Kante bei 16.555) geschlossen werden könnten.

Long-Produkte DAX

	Turbo OS	Turbo OS
WKN	UL871H	UL924G
SL/KO/Strike	15.128,93	15.728,75
Hebel	8,63	12,35
Briefkurs	19,82 EUR	13,86 EUR

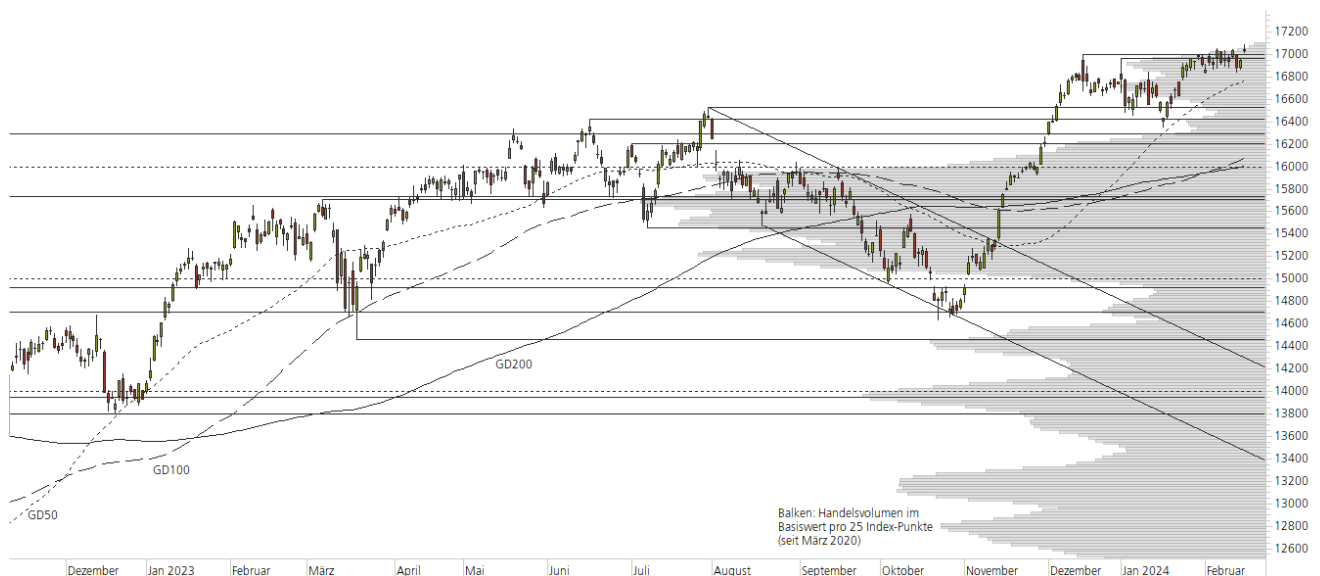
Short-Produkte DAX

	Turbo OS	Turbo OS
WKN	UH4F3Z	UM06UQ
SL/KO/Strike	19.080,01	18.478,47
Hebel	8,63	12,37
Briefkurs	19,82 EUR	13,82 EUR

Die Produktdokumentation, d.h. der Prospekt und das Basisinformationsblatt (BIB) sowie Informationen zu Chancen und Risiken finden Sie unter: <https://keyinvest-de.ubs.com>

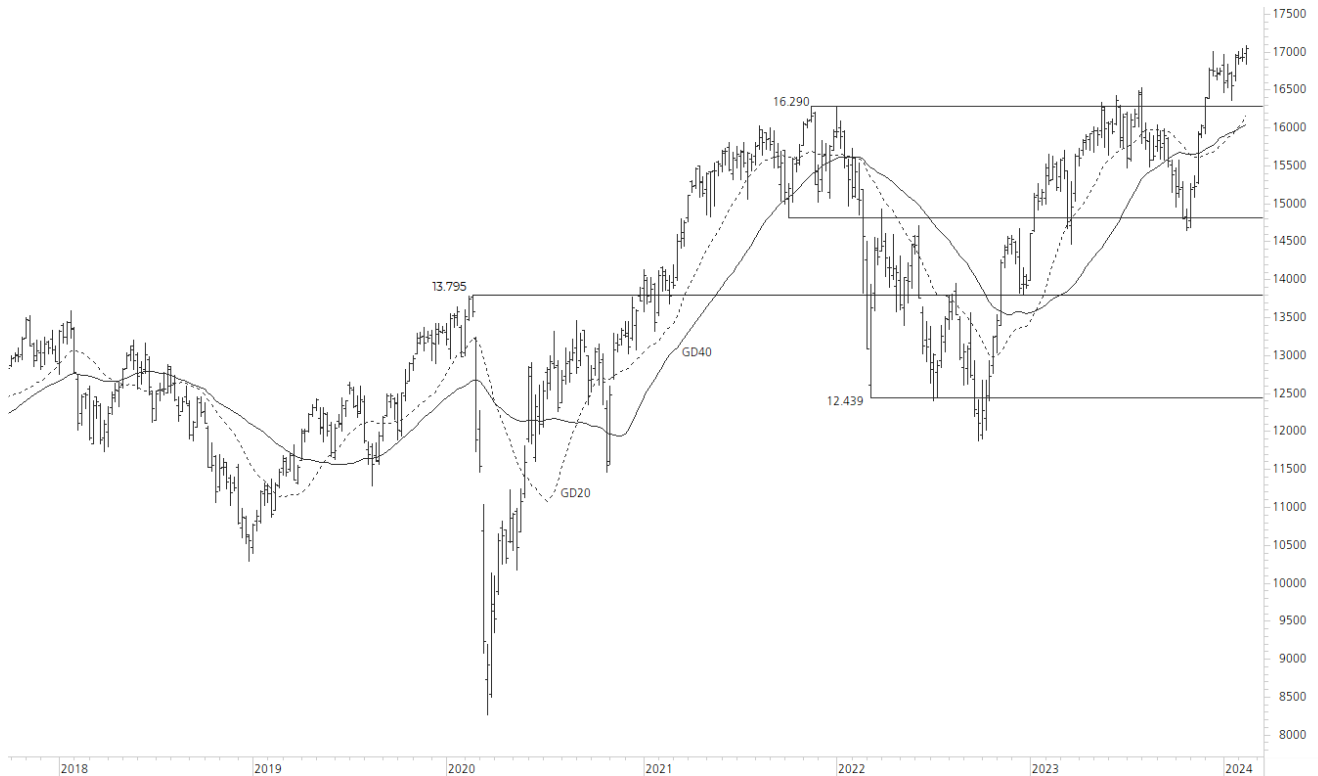
1-Jahres-Chart | DAX | Aktueller Kurs: 17.046,69 Punkte

Stand: 16.02.2024, 7:00 Uhr, Quelle: Prime Quants



5-Jahres-Chart | DAX | Aktueller Kurs: 17.046,69 Punkte

Stand: 16.02.2024, 7:00 Uhr, Quelle: Prime Quants


Entwicklung

	akt. Werte
Tag	0,60%
5 Tage	0,49%
20 Tage	2,89%
52 Wochen	9,74%
im Februar	0,85%
im Jahr 2024	1,76%

Hoch- / Tiefpunkte

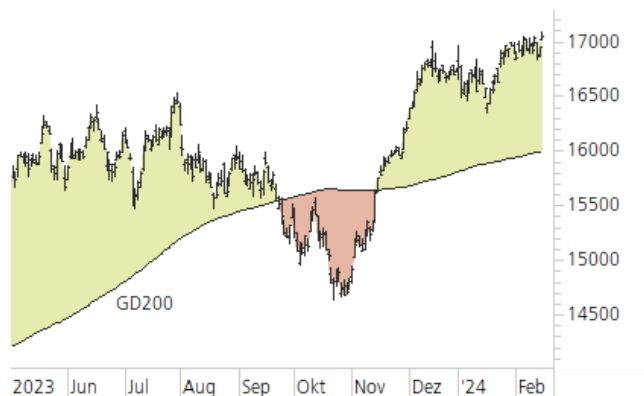
	akt. Werte
52-Wochenhoch	17.089,12
52-Wochenhoch-Abstand	-0,25%
52-Wochtief	14.458,39
52-Wochtief-Abstand	17,90%
Allzeithoch	17.089,12
Allzeithoch-Abstand	-0,25%

Trend

	akt. Werte
200-Tage-Linie	16.001,32
Abstand 200-Tage-Linie	6,53%
Status (langfristig)	aufwärts
100-Tage-Linie	16.072,75
Abstand 100-Tage-Linie	6,06%
Status (mittelfristig)	aufwärts
50-Tage-Linie	16.761,76
Abstand 50-Tage-Linie	1,70%
Status (kurzfristig)	aufwärts

Trend-Chart

Stand: 16.02.2024, 7:00 Uhr, Quelle: Prime Quants



KeyInvest DailyTrader

ASML Holding N.V. Volatiler Kursverlauf

Nach der starken Aufwärtsbewegung in den vergangenen Wochen kam es bei der Aktie von ASML Holding N.V. zuletzt zu einem volatilen Kursverlauf.

Rückblick: Die Aktie von ASML Holding N.V. war in der zweiten Januar-Hälfte in eine starke Aufwärtsbewegung übergegangen und hatte dabei innerhalb von vier Wochen 34,9% an Wert zugelegt. In der Spitze stiegen die Notierungen zum Wochenstart sogar bis auf das neue Rekordhoch bei 880,20 EUR, bevor die Kurse am Dienstag auf 815,60 EUR zurücksetzten. Das zwischenzeitliche Tagesminus von 7,1% konnten die Papiere bis zum Handelsschluss jedoch auf 3,1% eindämmen, womit im Chart eine markante Tagesumkehr entstanden ist.

Ausblick: Nach der Gegenreaktion am Dienstag und der Stabilisierung zur Wochenmitte (+0,3%) stieg die Aktie von

ASML Holding N.V. gestern bis auf 872,90 EUR, konnte das Tageshoch allerdings nicht bis zur Schlussglocke halten. Das Long-Szenario: Auf der Oberseite kann der erste Widerstand jetzt am gestrigen Intraday-Top bei 872,90 EUR festgemacht werden. Darüber hätten die Kurse Platz für einen Anstieg bis auf 877,60 EUR, womit die Abwärtslücke vom Dienstag vollständig geschlossen wäre. Danach würde dann bei 880,20 EUR das aktuelle Rekordhoch warten.

Gelingt dort der Break, könnte es zu einem Hochlauf an die runde 900er-Schwelle kommen. Das Short-Szenario: In der Gegenrichtung bildet das aktuelle Wochentief bei 815,60 EUR zusammen mit dem Januar-Top bei 814,40 EUR den ersten Haltebereich. Fallen die Kurse unter diese Unterstützung, dürfte die 800er-Marke auf den Prüfstand gestellt werden. Drehen die Notierungen dort nicht nach oben, wäre auch ein Rücksetzer bis zum 2021er-Hoch bei 777,50 EUR möglich. Hält der Abwärtsdruck auf diesem Niveau an, würde die große Kurslücke vom 24. Januar zwischen 746,40 EUR und 707,10 EUR in den Fokus rücken.

Long-Produkte ASML Holding N.V.

	Turbo OS	Turbo OS
WKN	UL9TAY	UM0V69
SL/KO/Strike	619,17	706,17
Hebel	3,49	5,36
Briefkurs	24,85 EUR	16,15 EUR

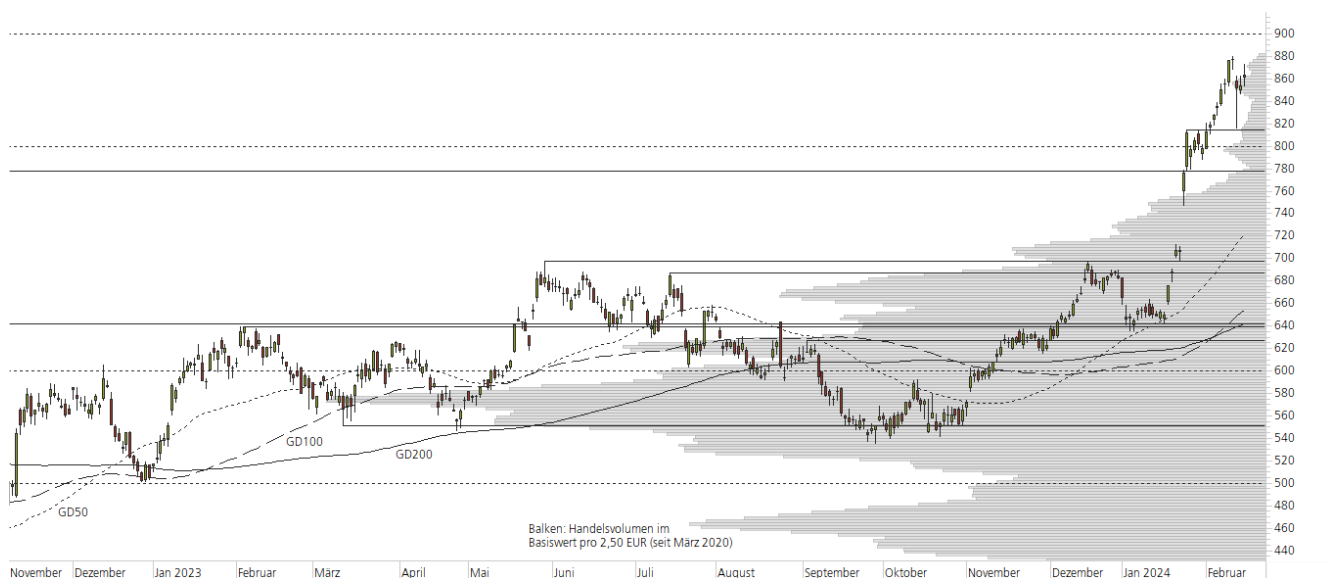
Short-Produkte ASML Holding N.V.

	Turbo OS	Turbo OS
WKN	UM2MR3	UL4XFF
SL/KO/Strike	1.103,97	1.022,47
Hebel	3,53	5,30
Briefkurs	24,40 EUR	16,25 EUR

Die Produktdokumentation, d.h. der Prospekt und das Basisinformationsblatt (BIB) sowie Informationen zu Chancen und Risiken finden Sie unter: <https://keyinvest-de.ubs.com>

1-Jahres-Chart | ASML Holding N.V. | Aktueller Kurs: 860,80 EUR

Stand: 16.02.2024, 7:00 Uhr, Quelle: Prime Quants



5-Jahres-Chart | ASML Holding N.V. | Aktueller Kurs: 860,80 EUR

Stand: 16.02.2024, 7:00 Uhr, Quelle: Prime Quants


Entwicklung

	akt. Werte
Tag	0,87%
5 Tage	0,67%
20 Tage	27,34%
52 Wochen	38,17%
im Februar	7,84%
im Jahr 2024	26,27%

Hoch- / Tiefpunkte

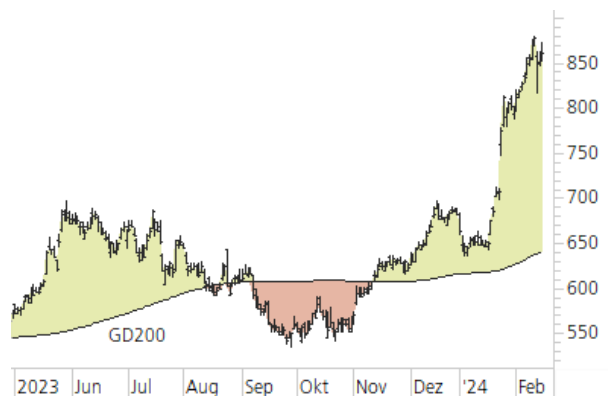
	akt. Werte
52-Wochenhoch	880,20
52-Wochenhoch-Abstand	-2,20%
52-Wochtief	534,40
52-Wochtief-Abstand	61,08%
Allzeithoch	880,20
Allzeithoch-Abstand	-2,20%

Trend

	akt. Werte
200-Tage-Linie	641,58
Abstand 200-Tage-Linie	34,17%
Status (langfristig)	aufwärts
100-Tage-Linie	654,47
Abstand 100-Tage-Linie	31,53%
Status (mittelfristig)	aufwärts
50-Tage-Linie	721,97
Abstand 50-Tage-Linie	19,23%
Status (kurzfristig)	aufwärts

Trend-Chart

Stand: 16.02.2024, 7:00 Uhr, Quelle: Prime Quants



Rechtliche Hinweise

Herausgeberin dieser Werbemitteilung ist die UBS Europe SE, Bockenheimer Landstraße 2-4, 60306 Frankfurt am Main ("UBS") eine Tochtergesellschaft von UBS AG.

Die Werbemitteilung unterliegt ausschließlich deutschem Recht. Die Werbemitteilung dient lediglich allgemeinen Zwecken und stellt keineswegs eine Aufforderung zum Kauf oder Verkauf von Wertpapieren, Derivaten oder Finanzdienstleistungen dar. Sie berücksichtigt weder spezielle Anlageziele noch die finanzielle Situation oder besondere Bedürfnisse des Empfängers und ersetzt keine eingehende Beratung mit weiteren zeitnahen Informationen. UBS erteilt keine Steuerberatung. Wir raten Ihnen, vor einer möglichen Investition Ihren Anlage-, Steuer- oder Rechtsberater bezüglich möglicher – einschließlich steuertechnischer Auswirkungen einer Investition zu konsultieren. Bitte berücksichtigen Sie, dass die Emittentin und oder eine andere Konzerngesellschaft der UBS AG (oder Mitarbeiter derselben) jederzeit Finanzinstrumente, die in diesem Dokument erwähnt sind, einschließlich Derivate auf solche Finanzinstrumente kaufen oder verkaufen können. Außerdem können sie als Auftraggeber beziehungsweise Mandatsträger auftreten oder für die Emittentin bzw. mit ihm verbundene Unternehmen Beratungs- oder andere Dienstleistungen erbringen.

Die vorliegende Werbemitteilung genügt nicht allen gesetzlichen Anforderungen zur Gewährleistung der Unvoreingenommenheit von Finanzanalysen und unterliegt nicht einem Verbot des Handels vor der Veröffentlichung von Finanzanalysen. Frühere Wertentwicklungen, Simulationen oder Prognosen sind keine verlässlichen Indikatoren für die zukünftige Wertentwicklung. Die Werbemitteilung und die darin enthaltenen Informationen sind ausschließlich für Personen mit Domizil Deutschland, Luxemburg oder Österreich gedacht. Sie dürfen unter keinen Umständen in Rechtsordnungen verbreitet werden, in denen eine solche Verbreitung gegen geltende Gesetze oder Regulierungen verstößt. Sie dürfen insbesondere nicht in den USA und/oder an US-Personen oder in Rechtsordnungen verteilt werden, in denen der Vertrieb durch uns eingeschränkt ist.

Die in dieser Werbemitteilung verwendeten Informationen beruhen auf Quellen, die UBS für verlässlich hält. Eine Gewähr für deren Richtigkeit und Vollständigkeit kann UBS jedoch nicht übernehmen. UBS übernimmt keinerlei Haftung für die Verwendung dieser Werbemitteilung oder deren Inhalt. Die darin enthaltenen produktspezifischen Informationen basieren auf Angaben, die dem Wertpapierprospekt entnommen sind. Rechtlich maßgeblich ist jedoch nur der Wertpapierprospekt, der bei Interesse bei UBS Europe SE, Postfach 102042, 60020 Frankfurt am Main, angefordert werden kann.

Die vorliegende Werbemitteilung sollte daher nur in Verbindung mit diesem gelesen werden. Weitere Informationen sind auf Anfrage erhältlich. Ohne Genehmigung von UBS darf die vorliegende Werbemitteilung – einschließlich aller ihrer Teile – weder vervielfältigt noch verteilt werden. UBS untersagt ausdrücklich die Weiterleitung der vorliegenden Werbemitteilung – sei es über das Internet oder anderweitig – und übernimmt keine Haftung für diesbezügliche Handlungen Dritter.

Diese Werbemitteilung enthält Inhalte Dritter und Links zu Webseiten Dritter. Diese Inhalte und Links dienen ausschließlich der Benutzerfreundlichkeit und Information. UBS besitzt keine Kontrolle über die Inhalte oder Webseiten Dritter, übernimmt keinerlei Verantwortung oder Gewähr für diese Inhalte oder Webseiten und macht diesbezüglich keinerlei Zusicherungen. Dies schließt unter anderem die Richtigkeit, den Inhalt, die Qualität oder die Aktualität dieser Webseiten ein.

Warnhinweis: Sie sind im Begriff, ein Produkt zu erwerben, das nicht einfach ist und schwer zu verstehen sein kann. Die vorstehenden Informationen dienen ausschließlich Informations- und Marketingzwecken und stellen weder ein Angebot noch eine Aufforderung zur Abgabe eines Angebots zum Kauf oder Verkauf von bestimmten Produkten dar. Es ist zu beachten, dass die Billigung des Wertpapierprospekts von einer zuständigen Behörde nicht als Befürwortung des entsprechenden Produktes zu verstehen ist. Den potenziellen Anleger wird daher empfohlen den entsprechenden Wertpapierprospekt und die relevanten endgültigen Bedingungen zu lesen, bevor eine Anlageentscheidung getroffen wird, um die potenziellen Risiken und Chancen der Entscheidung, in das Produkt zu investieren, vollends zu verstehen.

Hinweis zu Renditeangaben: Tatsächliche Kosten wie z.B. Gebühren, Provisionen und andere Entgelte, die nicht bei der Emittentin oder Anbieterin anfallen, sind hier nicht berücksichtigt und wirken sich negativ auf die Rendite aus. Beispiel: Bei einer Anlagesumme von z.B. 1.000 EUR sind beispielhaft angenommene Gesamtkosten in Höhe von 1,2% zu berücksichtigen (Verwahrung und Verwaltung, z.B. 0,20%, inkl. MwSt., sowie einmalige Transaktionsentgelte, z.B. 1,0% für Kauf und Verkauf des Produktes). Die Bruttowertentwicklung der Anlagesumme verringert sich durch diese Kosten mit den beispielhaft angenommenen Sätzen bei beispielhaft unterstellter Laufzeit und/oder Haltedauer des Produktes. Bei 1 jähriger Laufzeit und/oder Haltedauer verringert sich die Bruttowertentwicklung um 1,2% p.a., bei 5 jähriger Laufzeit und/oder Haltedauer um 0,24% p.a. Die tatsächliche Laufzeit und/oder Haltedauer kann je nach Produkt und/oder Anlagehorizont des Investors variieren. Die tatsächlich allgemein gültigen bzw. individuell vereinbarten Kosten ergeben sich aus dem Preis- und Leistungsverzeichnis bzw. der individuellen Vereinbarung mit Ihrer Bank/ Ihre(m/s) Broker(s) und ändern das beispielhaft aufgeführte Ergebnis. Bitte erkundigen Sie sich vor einer Transaktion bei Ihrer Bank/Ihrem Broker über die tatsächlich anfallenden Kosten.

Melden Sie sich hier für den Newsletter an:
www.ubs.com/dailytrader

Hotline:
0800-800 0404 (keine Anlageberatung)

Telefon:
+49 (0) 69-1369 8989

Fax:
+49 (0) 69-1369 8174

E-mail:
invest@ubs.com

Website:
www.ubs.com/keyinvest

UBS Europe SE ist eine Aktiengesellschaft deutschen Rechts mit Sitz in Frankfurt am Main. Sie ist im Handelsregister des Amtsgerichts Frankfurt unter der Nummer HRB 107046 eingetragen. Die zuständige Aufsichtsbehörde ist die Europäische Zentralbank (EZB), (Sonnenmannstraße 22, D-60314 Frankfurt am Main), sowie hinsichtlich der Erbringung von Finanzdienstleistungen die Bundesanstalt für Finanzdienstleistungsaufsicht (Marie-Curie-Straße 24-28, D60439 Frankfurt am Main). Vorsitzender des Aufsichtsrats: Reto Francioni. Dem Vorstand gehören an: Tobias Vogel (Vorstandsvorsitzender), Heinrich Baer, Dr. Denise Bauer-Weiler, Pierre Chavenon, Georgia Paphiti.

<https://www.ubs.com/global/de/legal/country/germany.html>

@ UBS 1998-2024. Das Schlüsselssymbol und UBS gehören zu den eingetragenen und nicht eingetragenen Markenzeichen von UBS. Alle Rechte vorbehalten.

[Information zu UBS | Nutzungsbedingungen](#)
[Datenschutzerklärung](#) | [Betrügerische E-Mail melden](#)

Der SMI™ Index, der SMIM™ Index und der SLI™ Index sowie entsprechende Marken sind Eigentum der SIX Swiss Exchange AG. Alle Rechte vorbehalten. Der DAX™ Index, der MDAX™ Index und der TecDAX™ Index sowie entsprechende Marken sind Eigentum der Deutsche Börse AG. Alle Rechte vorbehalten. Der S&P 500™ Index und der S&P™ BRIC 40 Index sowie entsprechende Marken sind Eigentum der Standard & Poor's Financial Services LLC. Alle Rechte vorbehalten.

Der Euro STOXX 50™ Index und der STOXX 50™ Index sowie entsprechende Marken sind Eigentum der Stoxx AG. Alle Rechte vorbehalten. Der NIKKEI 225™ Index sowie entsprechende Marken sind Eigentum der Nihon Keizai Shimbun Incorporation. Alle Rechte vorbehalten. Der CMCI™ Composite Index sowie entsprechende Marken sind Eigentum der UBS AG. Alle Rechte vorbehalten. Der FTSE™ Index sowie entsprechende Marken sind Eigentum der London Stock Exchange Group Holdings Limited. Alle Rechte vorbehalten. Der MSCI™ World Index sowie entsprechende Marken sind Eigentum der MSCI Incorporation. Alle Rechte vorbehalten. Der KOSPI™ Index sowie entsprechende Marken sind Eigentum der Korea Exchange Incorporation. Alle Rechte vorbehalten. Der HSI™ Index und der HSCEI™ Index sowie entsprechende Marken sind Eigentum der Hang Seng Data Services Limited.

Alle Rechte vorbehalten.

Unsere Datenschutzhinweise unter www.ubs.com/data-privacy-noticegermany enthalten ausführliche Informationen zur Erhebung, Verarbeitung und Offenlegung Ihrer personenbezogenen Daten durch UBS, ebenso zur Speicherfrist Ihrer personenbezogenen Daten bei UBS sowie die Begründung und personenbezogenen Rechtsgrundlage Daten und für die Informationen Nutzung zu Ihrer unseren Schutzmaßnahmen. Weiterhin finden Sie dort Informationen zu Ihren persönlichen Rechten.

Impressum

Herausgeber: UBS Europe SE,
Bockenheimer Landstraße 2-4, D-60306 Frankfurt am Main
Telefon: +49 (0)69 1369 8989 (keine Anlageberatung)
Telefax: +49-69-1369-8174
E-Mail: invest@ubs.com
Website: www.ubs.com/keyinvest
Gestaltung: Prime Quants GbR, Stephanskirchen
Text: Prime Quants GbR, Stephanskirchen
Erscheinungsweise: börsentäglich
Copyright by UBS AG
Wiedergabe, auch auszugsweise, nur unter Quellenangabe gestattet.

Alle Angaben ohne Gewähr