

KeyInvest DailyTrader

DAX Mit neuer Bestmarke ins Wochenende

Der DAX setzte seine Rekordjagd am Freitag fort und stieg dabei auf das neue Allzeithoch bei 17.198 Punkten.

Rückblick: Nach dem Re-Break an der 17.000er-Barriere vom Donnerstag konnte der deutsche Leitindex auch am letzten Tag der Handelswoche weiter zulegen. Dabei starteten die Blue Chips bereits zum Opening bei 17.117 mit positiven Vorzeichen (Vortagsschluss bei 17.047) und bauten die Gewinne zunächst sukzessive aus. In der Spitze stiegen die Notierungen am Mittag bis auf 17.198 Zähler, bevor sich die Aufwärtsdynamik am Nachmittag wieder abschwächte. Mit dem Schlusskurs bei 17.117 brachte der DAX schließlich ein Plus von 0,4% über die Ziellinie. Ausblick: Auf Wochensicht hat sich der deutsche Leitindex unter dem Strich um 1,1% verbessert. Dank des Kursanstiegs zum Wochenschluss konnte darüber hinaus jetzt auch die Schiebezone im Chart bullish aufgelöst werden.

Das Long-Szenario: Nach dem Ausbruch über die 17.100er-Marke lässt sich derzeit lediglich am aktuellen Allzeithoch eine kleinere Hürde antragen. Kann der DAX über dieses Level springen und dabei auch die 17.200er-Schwelle überbieten, wäre der Weg oberhalb dieses Niveaus frei von weiteren Widerständen. Das Short-Szenario: Auf der Unterseite ist der erste Halt dagegen am Top vom 6. Februar bei 17.050 zu finden, darunter sollte die 17.000er-Schwelle einen kleineren Rücksetzer auffangen. Fallen die Kurse indes unter diese Haltelinie, würde das Zwischenhoch vom 24. Januar bei 16.921 in den Fokus rücken. Unterhalb dieses Levels dürfte die Auffangzone aus dem Tagestief vom Dienstag bei 16.832, dem Tief vom 1. Februar bei 16.822 sowie der 16.800er-Marke angesteuert werden. Die nächsten Haltestellen könnten dann an der 50-Tage-Linie (aktuell bei 16.773) und am Zwischenhoch vom 6. Dezember bei 16.727 angetragen werden, bevor ein Gap-Close bei 16.627 bzw. bei 16.555 infrage käme.

Long-Produkte DAX

	Turbo OS	Turbo OS
WKN	UL9K0J	UL98FY
SL/KO/Strike	15.078,00	15.733,36
Hebel	8,49	12,56
Briefkurs	20,13 EUR	13,61 EUR

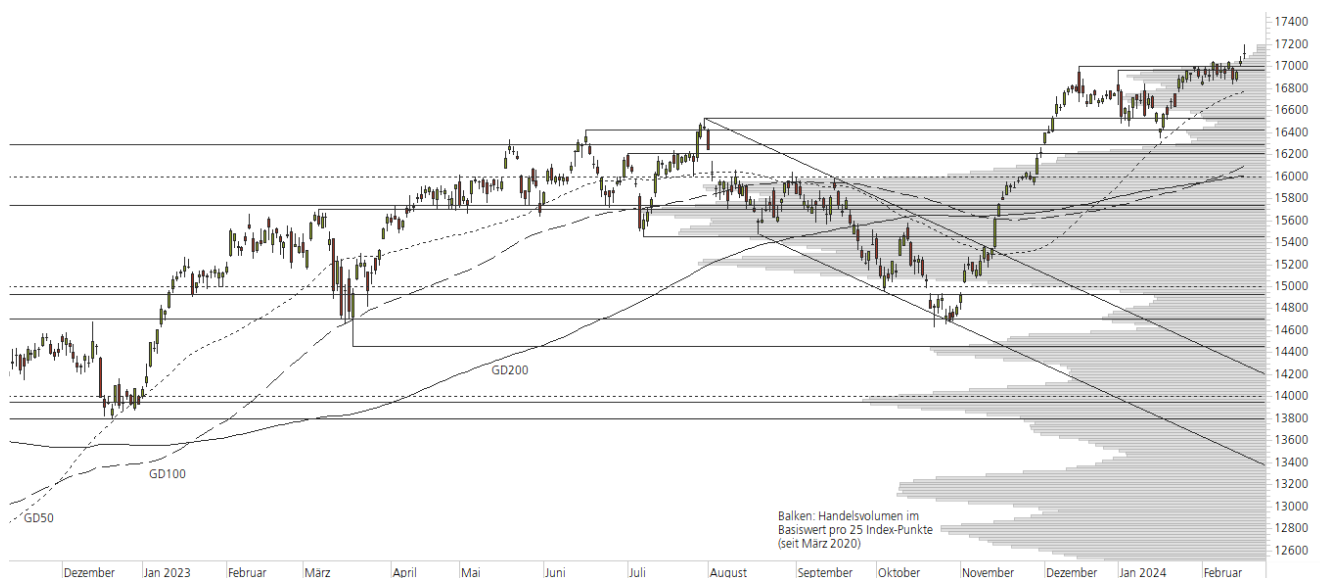
Short-Produkte DAX

	Turbo OS	Turbo OS
WKN	UH4F3Z	UM1RLG
SL/KO/Strike	19.080,67	18.426,47
Hebel	8,51	12,59
Briefkurs	20,06 EUR	13,56 EUR

Die Produktdokumentation, d.h. der Prospekt und das Basisinformationsblatt (BIB) sowie Informationen zu Chancen und Risiken finden Sie unter: <https://keyinvest-de.ubs.com>

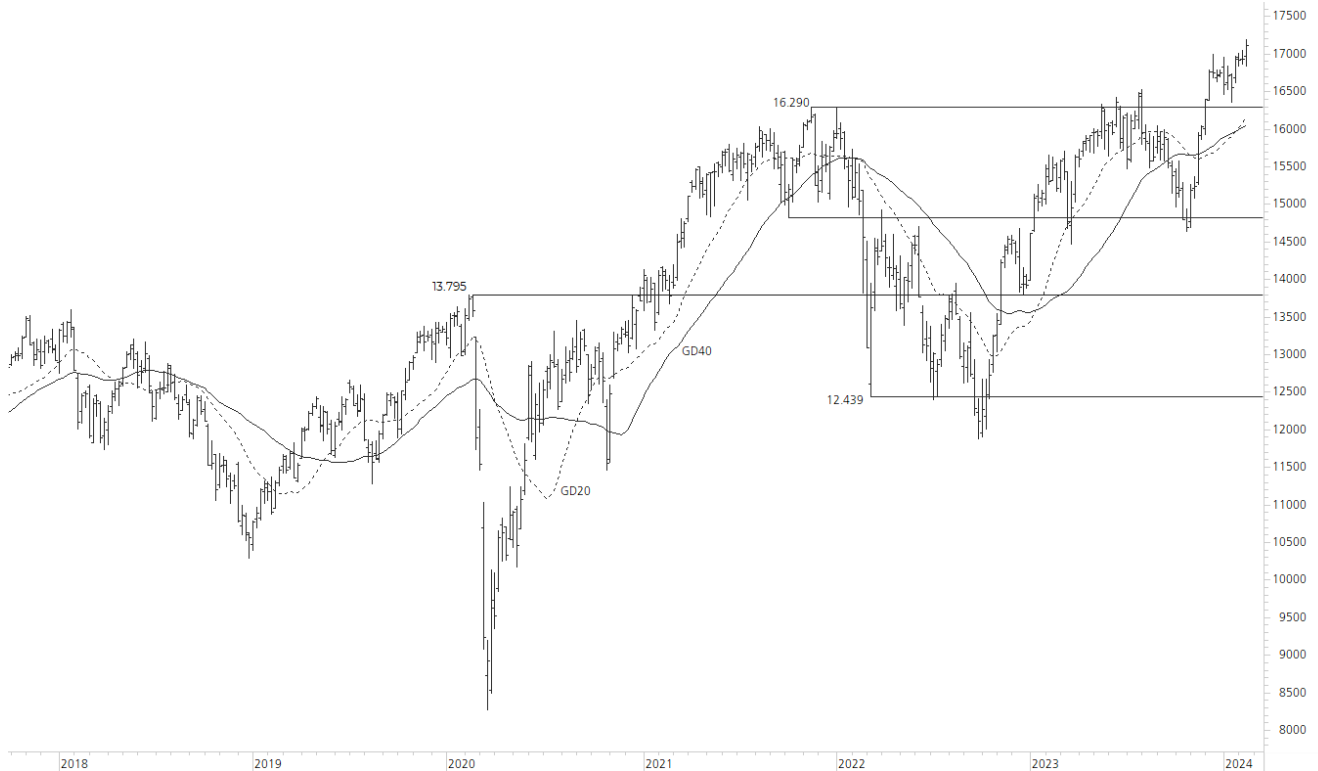
1-Jahres-Chart | DAX | Aktueller Kurs: 17.117,44 Punkte

Stand: 19.02.2024, 7:00 Uhr, Quelle: Prime Quants



5-Jahres-Chart | DAX | Aktueller Kurs: 17.117,44 Punkte

Stand: 19.02.2024, 7:00 Uhr, Quelle: Prime Quants


Entwicklung

	akt. Werte
Tag	0,42%
5 Tage	1,13%
20 Tage	3,40%
52 Wochen	10,56%
im Februar	1,26%
im Jahr 2024	2,18%

Hoch- / Tiefpunkte

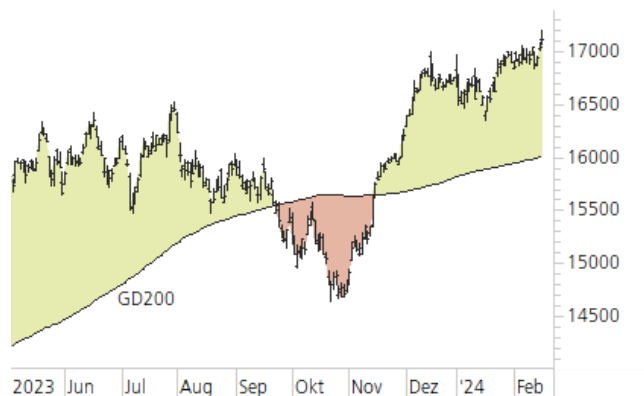
	akt. Werte
52-Wochenhoch	17.198,45
52-Wochenhoch-Abstand	-0,47%
52-Wochentief	14.458,39
52-Wochentief-Abstand	18,39%
Allzeithoch	17.198,45
Allzeithoch-Abstand	-0,47%

Trend

	akt. Werte
200-Tage-Linie	16.007,13
Abstand 200-Tage-Linie	6,94%
Status (langfristig)	aufwärts
100-Tage-Linie	16.091,37
Abstand 100-Tage-Linie	6,38%
Status (mittelfristig)	aufwärts
50-Tage-Linie	16.773,44
Abstand 50-Tage-Linie	2,05%
Status (kurzfristig)	aufwärts

Trend-Chart

Stand: 19.02.2024, 7:00 Uhr, Quelle: Prime Quants



KeyInvest DailyTrader

Tesla Inc Erholung an die 200-Dollar-Marke

Die Tesla-Aktie konnte in der zweiten Wochenhälfte zu einer Gegenreaktion ansetzen und sich wieder an die 200er-Marke schieben.

Rückblick: Nach Kursverlusten von 24,6% im Januar war die Tesla-Aktie am 5. Februar bis auf 175,01 USD zurückgefallen. Anschließend konnten sich die Kurse zunächst im Bereich von 190,00 USD stabilisieren, bevor es am Donnerstag (+6,2%) zu einer Erholung kam. Dabei schoben sich die Notierungen wieder an die runde 200er-Marke heran und beendeten die Handelswoche am Freitag (Endstand bei 199,95 USD) mit einem Plus von 3,3%.
 Ausblick: Mit der Aufwärtsreaktion in der zweiten Wochenhälfte wurde im Tesla-Chart eine kleine inverse Schulter-Kopf-Schulter-Formation (SKS) vollendet. Das Long-Szenario: Um die Erholung fortzusetzen, sollten die

Kurse jetzt im ersten Schritt die 200er-Barriere und das Tageshoch vom Freitag bei 203,15 USD überwinden. Danach wäre ein Hochlauf bis zum März-Top bei 207,79 USD möglich, wobei nur wenig höher im Bereich von 207,83 USD die Abwärtslücke vom 25. Januar geschlossen werden müsste. Drehen die Notierungen nach einem Gap-Close nicht wieder nach unten, könnte es zu einem Anstieg bis zum Februar-Hoch aus dem Vorjahr bei 217,65 USD, der kurzfristigen 50-Tage-Linie (aktuell bei 220,87 USD) oder der mittelfristigen 100-Tage-Linie (227,68 USD) kommen. Das Short-Szenario: Auf der Unterseite findet sich die erste Unterstützung jetzt an der Nackenlinie der inversen SKS, die zusätzlich durch das Oktober-Tief bei 191,25 USD verstärkt wird. Fallen die Kurse unter diesen Halt, müsste auf das Vorwochentief bei 182,11 USD und das Januar-Tief bei 180,06 USD geachtet werden. Bricht auch dieser Halt, könnte es zu weiteren Abgaben bis zum aktuellen Jahrestief bei 175,01 USD und der unteren Begrenzung des Trendkanals kommen.

Long-Produkte Tesla Inc

	Turbo OS	Turbo OS
WKN	UM2C31	UL35A4
SL/KO/Strike	144,64	167,28
Hebel	3,54	5,89
Briefkurs	5,27 EUR	3,17 EUR

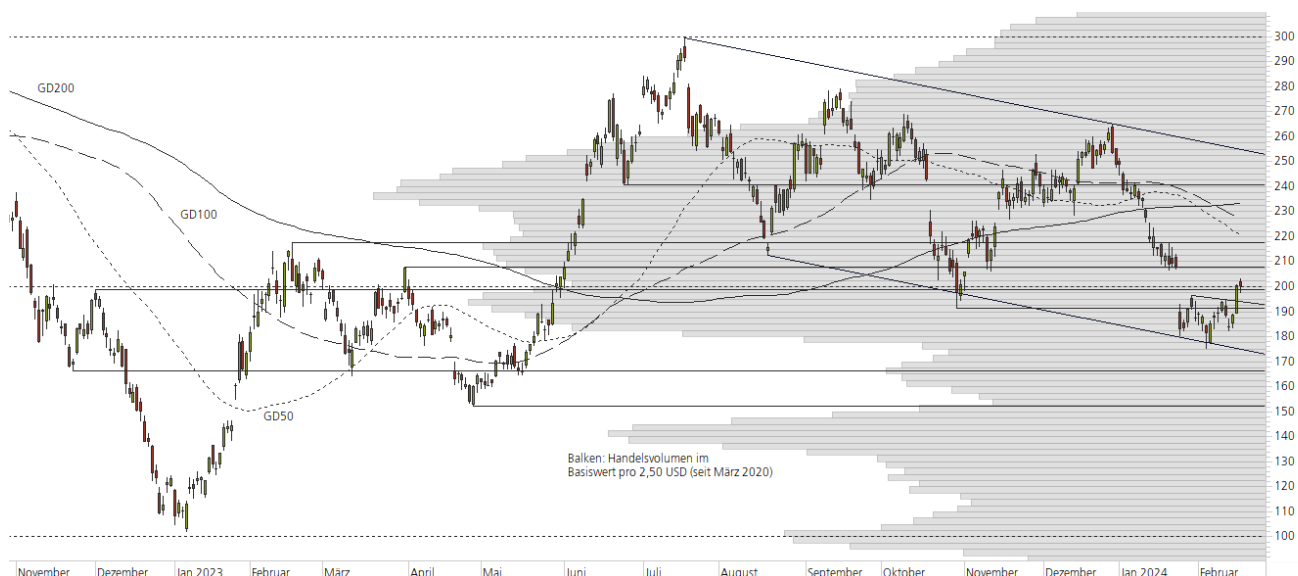
Short-Produkte Tesla Inc

	Turbo OS	Turbo OS
WKN	UM0N2W	UM0DH2
SL/KO/Strike	254,61	232,42
Hebel	3,54	5,87
Briefkurs	5,20 EUR	3,14 EUR

Die Produktdokumentation, d.h. der Prospekt und das Basisinformationsblatt (BIB) sowie Informationen zu Chancen und Risiken finden Sie unter: <https://keyinvest-de.ubs.com>

1-Jahres-Chart | Tesla Inc | Aktueller Kurs: 199,95 USD

Stand: 19.02.2024, 7:00 Uhr, Quelle: Prime Quants



5-Jahres-Chart | Tesla Inc | Aktueller Kurs: 199,95 USD

Stand: 19.02.2024, 7:00 Uhr, Quelle: Prime Quants


Entwicklung

	akt. Werte
Tag	-0,25%
5 Tage	3,30%
20 Tage	-5,77%
52 Wochen	-4,03%
im Februar	6,76%
im Jahr 2024	-19,53%

Hoch- / Tiefpunkte

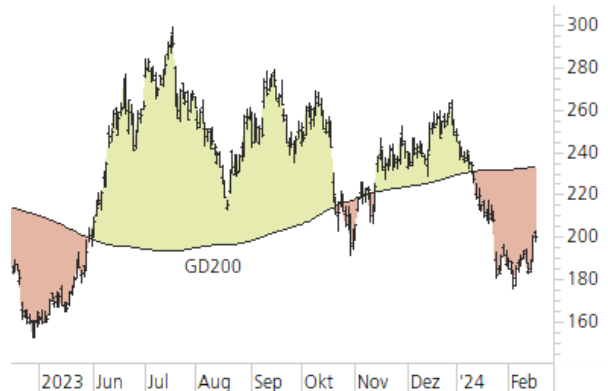
	akt. Werte
52-Wochenhoch	299,29
52-Wochenhoch-Abstand	-33,19%
52-Wochtief	152,37
52-Wochtief-Abstand	31,23%
Allzeithoch	414,46
Allzeithoch-Abstand	-51,76%

Trend

	akt. Werte
200-Tage-Linie	233,41
Abstand 200-Tage-Linie	-14,34%
Status (langfristig)	abwärts
100-Tage-Linie	227,68
Abstand 100-Tage-Linie	-12,18%
Status (mittelfristig)	abwärts
50-Tage-Linie	220,87
Abstand 50-Tage-Linie	-9,47%
Status (kurzfristig)	abwärts

Trend-Chart

Stand: 19.02.2024, 7:00 Uhr, Quelle: Prime Quants



Rechtliche Hinweise

Herausgeberin dieser Werbemitteilung ist die UBS Europe SE, Bockenheimer Landstraße 2-4, 60306 Frankfurt am Main ("UBS") eine Tochtergesellschaft von UBS AG.

Die Werbemitteilung unterliegt ausschließlich deutschem Recht. Die Werbemitteilung dient lediglich allgemeinen Zwecken und stellt keineswegs eine Aufforderung zum Kauf oder Verkauf von Wertpapieren, Derivaten oder Finanzdienstleistungen dar. Sie berücksichtigt weder spezielle Anlageziele noch die finanzielle Situation oder besondere Bedürfnisse des Empfängers und ersetzt keine eingehende Beratung mit weiteren zeitnahen Informationen. UBS erteilt keine Steuerberatung. Wir raten Ihnen, vor einer möglichen Investition Ihren Anlage-, Steuer- oder Rechtsberater bezüglich möglicher – einschließlich steuertechnischer Auswirkungen einer Investition zu konsultieren. Bitte berücksichtigen Sie, dass die Emittentin und oder eine andere Konzerngesellschaft der UBS AG (oder Mitarbeiter derselben) jederzeit Finanzinstrumente, die in diesem Dokument erwähnt sind, einschließlich Derivate auf solche Finanzinstrumente kaufen oder verkaufen können. Außerdem können sie als Auftraggeber beziehungsweise Mandatsträger auftreten oder für die Emittentin bzw. mit ihm verbundene Unternehmen Beratungs- oder andere Dienstleistungen erbringen.

Die vorliegende Werbemitteilung genügt nicht allen gesetzlichen Anforderungen zur Gewährleistung der Unvoreingenommenheit von Finanzanalysen und unterliegt nicht einem Verbot des Handels vor der Veröffentlichung von Finanzanalysen. Frühere Wertentwicklungen, Simulationen oder Prognosen sind keine verlässlichen Indikatoren für die zukünftige Wertentwicklung. Die Werbemitteilung und die darin enthaltenen Informationen sind ausschließlich für Personen mit Domizil Deutschland, Luxemburg oder Österreich gedacht. Sie dürfen unter keinen Umständen in Rechtsordnungen verbreitet werden, in denen eine solche Verbreitung gegen geltende Gesetze oder Regulierungen verstößt. Sie dürfen insbesondere nicht in den USA und/oder an US-Personen oder in Rechtsordnungen verteilt werden, in denen der Vertrieb durch uns eingeschränkt ist.

Die in dieser Werbemitteilung verwendeten Informationen beruhen auf Quellen, die UBS für verlässlich hält. Eine Gewähr für deren Richtigkeit und Vollständigkeit kann UBS jedoch nicht übernehmen. UBS übernimmt keinerlei Haftung für die Verwendung dieser Werbemitteilung oder deren Inhalt. Die darin enthaltenen produktspezifischen Informationen basieren auf Angaben, die dem Wertpapierprospekt entnommen sind. Rechtlich maßgeblich ist jedoch nur der Wertpapierprospekt, der bei Interesse bei UBS Europe SE, Postfach 102042, 60020 Frankfurt am Main, angefordert werden kann.

Die vorliegende Werbemitteilung sollte daher nur in Verbindung mit diesem gelesen werden. Weitere Informationen sind auf Anfrage erhältlich. Ohne Genehmigung von UBS darf die vorliegende Werbemitteilung – einschließlich aller ihrer Teile – weder vervielfältigt noch verteilt werden. UBS untersagt ausdrücklich die Weiterleitung der vorliegenden Werbemitteilung – sei es über das Internet oder anderweitig – und übernimmt keine Haftung für diesbezügliche Handlungen Dritter.

Diese Werbemitteilung enthält Inhalte Dritter und Links zu Webseiten Dritter. Diese Inhalte und Links dienen ausschließlich der Benutzerfreundlichkeit und Information. UBS besitzt keine Kontrolle über die Inhalte oder Webseiten Dritter, übernimmt keinerlei Verantwortung oder Gewähr für diese Inhalte oder Webseiten und macht diesbezüglich keinerlei Zusicherungen. Dies schließt unter anderem die Richtigkeit, den Inhalt, die Qualität oder die Aktualität dieser Webseiten ein.

Warnhinweis: Sie sind im Begriff, ein Produkt zu erwerben, das nicht einfach ist und schwer zu verstehen sein kann. Die vorstehenden Informationen dienen ausschließlich Informations- und Marketingzwecken und stellen weder ein Angebot noch eine Aufforderung zur Abgabe eines Angebots zum Kauf oder Verkauf von bestimmten Produkten dar. Es ist zu beachten, dass die Billigung des Wertpapierprospekts von einer zuständigen Behörde nicht als Befürwortung des entsprechenden Produktes zu verstehen ist. Den potenziellen Anleger wird daher empfohlen den entsprechenden Wertpapierprospekt und die relevanten endgültigen Bedingungen zu lesen, bevor eine Anlageentscheidung getroffen wird, um die potenziellen Risiken und Chancen der Entscheidung, in das Produkt zu investieren, vollends zu verstehen.

Hinweis zu Renditeangaben: Tatsächliche Kosten wie z.B. Gebühren, Provisionen und andere Entgelte, die nicht bei der Emittentin oder Anbieterin anfallen, sind hier nicht berücksichtigt und wirken sich negativ auf die Rendite aus. Beispiel: Bei einer Anlagesumme von z.B. 1.000 EUR sind beispielhaft angenommene Gesamtkosten in Höhe von 1,2% zu berücksichtigen (Verwahrung und Verwaltung, z.B. 0,20%, inkl. MwSt., sowie einmalige Transaktionsentgelte, z.B. 1,0% für Kauf und Verkauf des Produktes). Die Bruttowertentwicklung der Anlagesumme verringert sich durch diese Kosten mit den beispielhaft angenommenen Sätzen bei beispielhaft unterstellter Laufzeit und/oder Haltedauer des Produktes. Bei 1 jähriger Laufzeit und/oder Haltedauer verringert sich die Bruttowertentwicklung um 1,2% p.a., bei 5 jähriger Laufzeit und/oder Haltedauer um 0,24% p.a. Die tatsächliche Laufzeit und/oder Haltedauer kann je nach Produkt und/oder Anlagehorizont des Investors variieren. Die tatsächlich allgemein gültigen bzw. individuell vereinbarten Kosten ergeben sich aus dem Preis- und Leistungsverzeichnis bzw. der individuellen Vereinbarung mit Ihrer Bank/ Ihre(m/s) Broker(s) und ändern das beispielhaft aufgeführte Ergebnis. Bitte erkundigen Sie sich vor einer Transaktion bei Ihrer Bank/Ihrem Broker über die tatsächlich anfallenden Kosten.

Melden Sie sich hier für den Newsletter an:
www.ubs.com/dailytrader

Hotline:
0800-800 0404 (keine Anlageberatung)

Telefon:
+49 (0) 69-1369 8989

Fax:
+49 (0) 69-1369 8174

E-mail:
invest@ubs.com

Website:
www.ubs.com/keyinvest

UBS Europe SE ist eine Aktiengesellschaft deutschen Rechts mit Sitz in Frankfurt am Main. Sie ist im Handelsregister des Amtsgerichts Frankfurt unter der Nummer HRB 107046 eingetragen. Die zuständige Aufsichtsbehörde ist die Europäische Zentralbank (EZB), (Sonnenmannstraße 22, D-60314 Frankfurt am Main), sowie hinsichtlich der Erbringung von Finanzdienstleistungen die Bundesanstalt für Finanzdienstleistungsaufsicht (Marie-Curie-Straße 24-28, D60439 Frankfurt am Main). Vorsitzender des Aufsichtsrats: Reto Francioni. Dem Vorstand gehören an: Tobias Vogel (Vorstandsvorsitzender), Heinrich Baer, Dr. Denise Bauer-Weiler, Pierre Chavenon, Georgia Paphiti.

<https://www.ubs.com/global/de/legal/country/germany.html>

@ UBS 1998-2024. Das Schlüsselssymbol und UBS gehören zu den eingetragenen und nicht eingetragenen Markenzeichen von UBS. Alle Rechte vorbehalten.

[Information zu UBS | Nutzungsbedingungen](#)
[Datenschutzerklärung](#) | [Betrügerische E-Mail melden](#)

Der SMI™ Index, der SMIM™ Index und der SLI™ Index sowie entsprechende Marken sind Eigentum der SIX Swiss Exchange AG. Alle Rechte vorbehalten. Der DAX™ Index, der MDAX™ Index und der TecDAX™ Index sowie entsprechende Marken sind Eigentum der Deutsche Börse AG. Alle Rechte vorbehalten. Der S&P 500™ Index und der S&P™ BRIC 40 Index sowie entsprechende Marken sind Eigentum der Standard & Poor's Financial Services LLC. Alle Rechte vorbehalten.

Der Euro STOXX 50™ Index und der STOXX 50™ Index sowie entsprechende Marken sind Eigentum der Stoxx AG. Alle Rechte vorbehalten. Der NIKKEI 225™ Index sowie entsprechende Marken sind Eigentum der Nihon Keizai Shimbun Incorporation. Alle Rechte vorbehalten. Der CMCI™ Composite Index sowie entsprechende Marken sind Eigentum der UBS AG. Alle Rechte vorbehalten. Der FTSE™ Index sowie entsprechende Marken sind Eigentum der London Stock Exchange Group Holdings Limited. Alle Rechte vorbehalten. Der MSCI™ World Index sowie entsprechende Marken sind Eigentum der MSCI Incorporation. Alle Rechte vorbehalten. Der KOSPI™ Index sowie entsprechende Marken sind Eigentum der Korea Exchange Incorporation. Alle Rechte vorbehalten. Der HSI™ Index und der HSCEI™ Index sowie entsprechende Marken sind Eigentum der Hang Seng Data Services Limited.

Alle Rechte vorbehalten.

Unsere Datenschutzhinweise unter www.ubs.com/data-privacy-noticegermany enthalten ausführliche Informationen zur Erhebung, Verarbeitung und Offenlegung Ihrer personenbezogenen Daten durch UBS, ebenso zur Speicherfrist Ihrer personenbezogenen Daten bei UBS sowie die Begründung und personenbezogenen Rechtsgrundlage Daten und für die Informationen Nutzung zu Ihrer unseren Schutzmaßnahmen. Weiterhin finden Sie dort Informationen zu Ihren persönlichen Rechten.

Impressum

Herausgeber: UBS Europe SE,
Bockenheimer Landstraße 2-4, D-60306 Frankfurt am Main
Telefon: +49 (0)69 1369 8989 (keine Anlageberatung)
Telefax: +49-69-1369-8174
E-Mail: invest@ubs.com
Website: www.ubs.com/keyinvest
Gestaltung: Prime Quants GbR, Stephanskirchen
Text: Prime Quants GbR, Stephanskirchen
Erscheinungsweise: börsentäglich
Copyright by UBS AG
Wiedergabe, auch auszugsweise, nur unter Quellenangabe gestattet.

Alle Angaben ohne Gewähr