

KeyInvest DailyTrader

DAX Ausbruch auf neue Bestmarken

Der DAX konnte am gestrigen Donnerstag deutlich zulegen und dabei gleich mehrere neue Rekordmarken aufstellen.

Rückblick: Die Quartalszahlen des US-amerikanischen Chip-Herstellers NVIDIA haben gestern nicht nur die Wall Street befeuert, sondern auch im deutschen Leitindex einen Rally-Schub ausgelöst. Dabei sprangen die heimischen Blue Chips bereits zur Eröffnung bei 17.327 mit einem 209 Punkte breiten Aufwärts-Gap auf eine neue Bestmarke, konnten diese im weiteren Verlauf jedoch noch mehrmals nach oben verschieben und in der Spitze am Nachmittag schließlich bis auf 17.430 verbessern. Mit dem Endstand bei 17.370 markierte der DAX ein weiteres Rekordhoch auf Schlusskursbasis.

Ausblick: Nach den gestrigen Kurssprüngen und dem Ausbruch auf neue historische Höchststände ist die vorangegangene Konsolidierung vorerst beendet. Das

Long-Szenario: Auf der Oberseite lässt sich jetzt eine kleinere Hürde am neuen Allzeithoch bei 17.430 anfragen. Sobald der deutsche Leitindex über dieses Level steigt, wäre der Weg anschließend wieder frei von weiteren charttechnischen Widerständen. Zur Orientierung bietet sich allerdings bereits die 17.500er-Marke an. Das Short-Szenario: Drehen die Blue Chips nach dem Rekordlauf dagegen wieder nach unten ab, wäre der erste Halt jetzt am Top vom vergangenen Freitag (16.) bei 17.198 zu finden. Fallen die Kurse unter dieses Level zurück, müsste auf die 17.100er-Marke geachtet werden. Unterhalb dieses Niveaus könnte es zu einem Test der oberen Begrenzung der Schiebezone bzw. des Tops vom 6. Februar bei 17.050 kommen. Nach einer Rückkehr in die Seitwärtsphase dürfte die 17.000er-Barriere angesteuert werden. Unterhalb der Tausender-Marke müsste schließlich auf das Zwischenhoch vom 24. Januar bei 16.921 geachtet werden. Darunter sollten das Tagestief vom 13. Februar bei 16.832 und das Tief vom 1. Februar bei 16.822 stützend wirken.

Long-Produkte DAX

	Turbo OS	Turbo OS
WKN	UL9CN8	UL9WU5
SL/KO/Strike	15.376,62	16.049,26
Hebel	8,49	12,60
Briefkurs	20,52 EUR	13,83 EUR

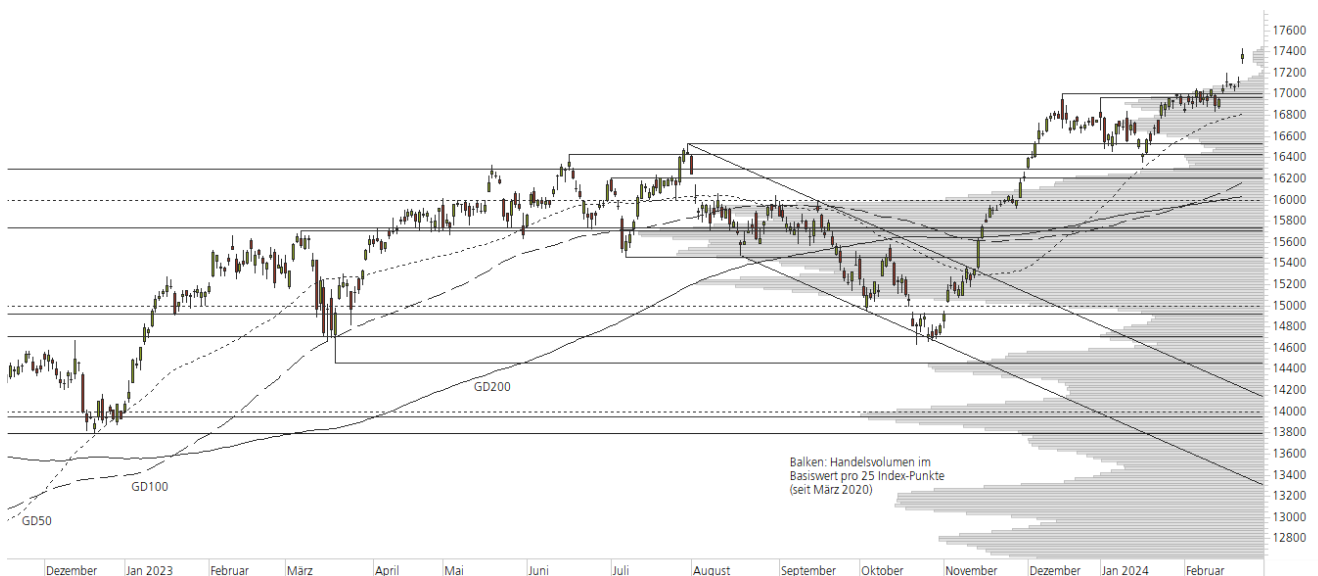
Short-Produkte DAX

	Turbo OS	Turbo OS
WKN	UH8KR2	UM1UYZ
SL/KO/Strike	19.469,25	18.795,86
Hebel	8,48	12,61
Briefkurs	20,52 EUR	13,81 EUR

Die Produktdokumentation, d.h. der Prospekt und das Basisinformationsblatt (BIB) sowie Informationen zu Chancen und Risiken finden Sie unter: <https://keyinvest-de.ubs.com>

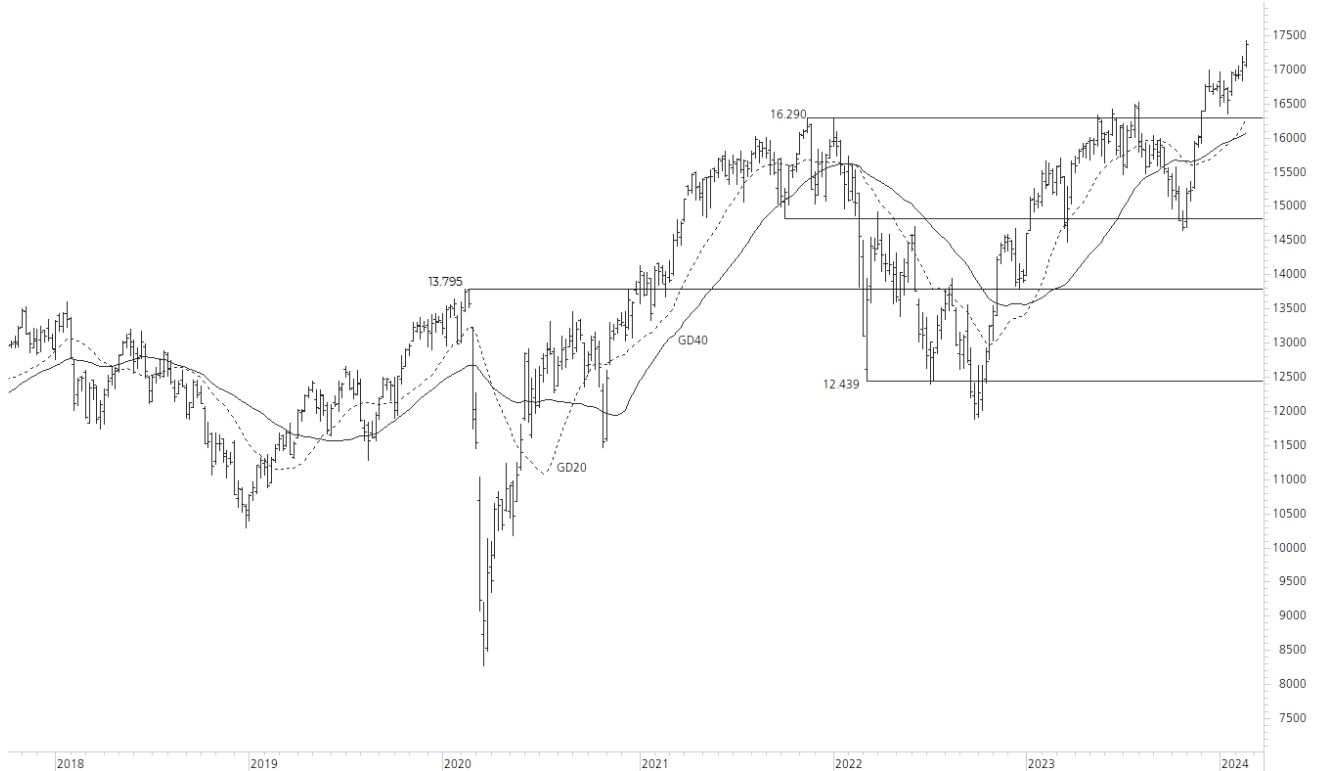
1-Jahres-Chart | DAX | Aktueller Kurs: 17.370,45 Punkte

Stand: 23.02.2024, 7:00 Uhr, Quelle: Prime Quants



5-Jahres-Chart | DAX | Aktueller Kurs: 17.370,45 Punkte

Stand: 23.02.2024, 7:00 Uhr, Quelle: Prime Quants


Entwicklung

	akt. Werte
Tag	1,47%
5 Tage	1,90%
20 Tage	2,74%
52 Wochen	12,24%
im Februar	2,76%
im Jahr 2024	3,69%

Hoch- / Tiefpunkte

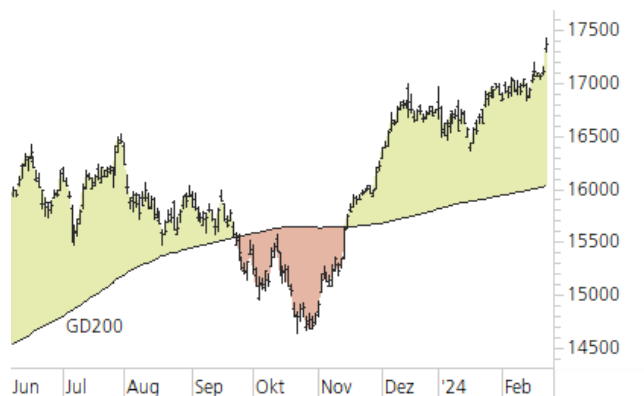
	akt. Werte
52-Wochenhoch	17.429,66
52-Wochenhoch-Abstand	-0,34%
52-Wochtief	14.458,39
52-Wochtief-Abstand	20,14%
Allzeithoch	17.429,66
Allzeithoch-Abstand	-0,34%

Trend

	akt. Werte
200-Tage-Linie	16.032,57
Abstand 200-Tage-Linie	8,34%
Status (langfristig)	aufwärts
100-Tage-Linie	16.166,11
Abstand 100-Tage-Linie	7,45%
Status (mittelfristig)	aufwärts
50-Tage-Linie	16.809,64
Abstand 50-Tage-Linie	3,34%
Status (kurzfristig)	aufwärts

Trend-Chart

Stand: 23.02.2024, 7:00 Uhr, Quelle: Prime Quants



KeyInvest DailyTrader

Mercedes-Benz Group Kurssprung nach den Zahlen

Die Aktie von Mercedes-Benz Group hat gestern mit einem Kursplus von 4,7% auf die am frühen Donnerstagmorgen veröffentlichten Geschäftszahlen reagiert.

Rückblick: Mercedes-Benz hat gestern die Zahlen zum abgelaufenen Geschäftsjahr präsentiert und dabei besser abgeschnitten, als es im Vorfeld erwartet worden war. Die Aktie sprang daraufhin bereits zur Eröffnung um 4,2% nach oben und stieg in der Spitze bis auf 72,24 EUR. Zum Handelende stand letztlich ein Plus von 4,7% auf 71,27 EUR zu Buche – das war der stärkste Handelstag seit dem 10. November 2022. Im laufenden Börsenjahr konnten die Papiere damit bereits 13,9% an Wert zulegen.

Ausblick: Mit dem gestrigen Kurssprung hat die Aktie neben dem 2022er-Juni-Hoch auch die runde 70er-Marke überboten. Das Long-Szenario: Auf der Oberseite lässt sich

der erste Widerstand nun am neuen Jahreshoch festmachen, das gestern bei 72,24 EUR markiert wurde. Darüber hätten die Notierungen Platz für einen Anstieg bis zum Verlaufshoch vom 31. Juli bei 73,70 EUR. Gelingt dort der Break per Tagesschluss, könnte es – über das Top vom 3. Juli bei 74,47 EUR hinweg – zu einem Hochlauf an das März- bzw. Juni-Hoch bei 75,92 EUR bzw. 76,10 EUR kommen. Das Short-Szenario: In der Gegenrichtung bildet das gestrige Tagestief (= die obere Gap-Begrenzung) bei 70,36 EUR jetzt die erste Haltestelle. Darunter wäre ein Test der runden 70er-Marke möglich, bevor mit einem größeren Rücksetzer in Richtung des 2022er-Juni-Hochs bei 68,42 EUR gerechnet werden müsste. Nur wenig tiefer könnte dann bei 68,07 EUR die gestrige Kurslücke vollständig geschlossen werden. Hält der Abwärtsdruck auch nach einem Gap-Close an, würden das aktuelle Wochentief bei 66,45 EUR und die langfristige 200-Tage-Linie (aktuell bei 65,97 EUR) mit dem 2022er-November-Hoch bei 65,83 EUR in den Fokus rücken.

Long-Produkte Mercedes-Benz Group

	Turbo OS	Turbo OS
WKN	UH45XF	UL9WWW
SL/KO/Strike	50,45	58,99
Hebel	3,37	5,65
Briefkurs	2,08 EUR	1,26 EUR

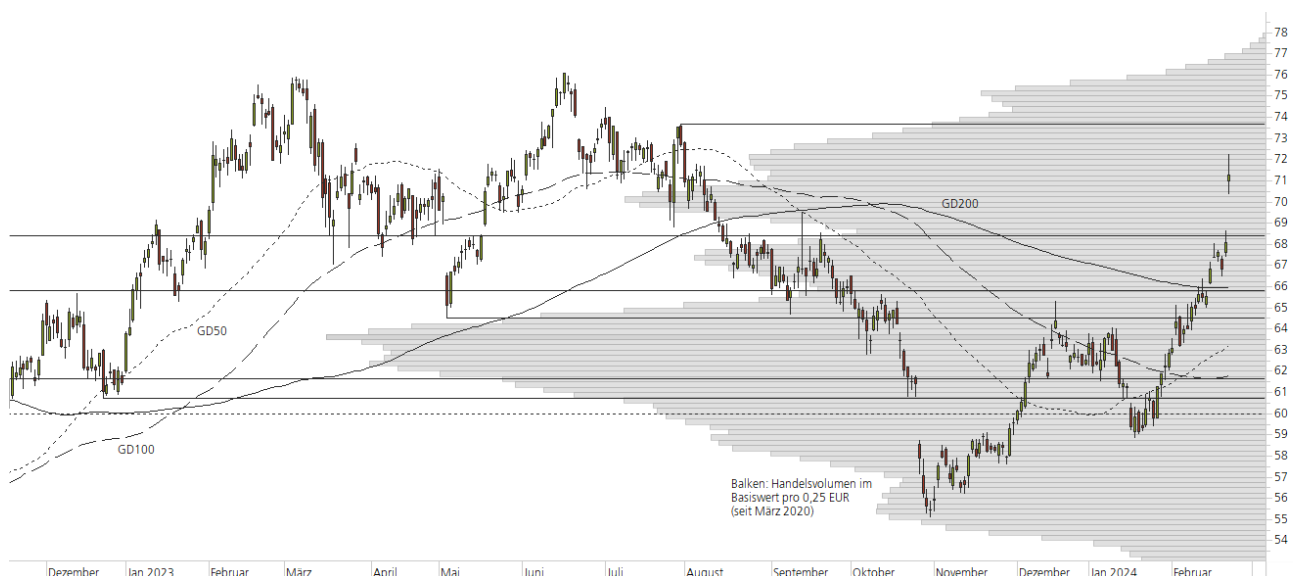
Short-Produkte Mercedes-Benz Group

	Turbo OS	Turbo OS
WKN	UH5A06	UL1MU4
SL/KO/Strike	91,90	83,03
Hebel	3,33	5,72
Briefkurs	2,09 EUR	1,21 EUR

Die Produktdokumentation, d.h. der Prospekt und das Basisinformationsblatt (BIB) sowie Informationen zu Chancen und Risiken finden Sie unter: <https://keyinvest-de.ubs.com>

1-Jahres-Chart | Mercedes-Benz Group | Aktueller Kurs: 71,27 EUR

Stand: 23.02.2024, 7:00 Uhr, Quelle: Prime Quants



5-Jahres-Chart | Mercedes-Benz Group | Aktueller Kurs: 71,27 EUR

Stand: 23.02.2024, 7:00 Uhr, Quelle: Prime Quants


Entwicklung

	akt. Werte
Tag	4,70%
5 Tage	6,61%
20 Tage	19,28%
52 Wochen	-3,83%
im Februar	13,40%
im Jahr 2024	13,94%

Hoch- / Tiefpunkte

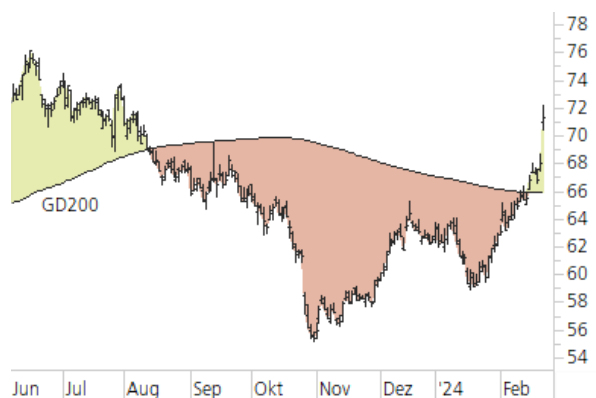
	akt. Werte
52-Wochenhoch	76,10
52-Wochenhoch-Abstand	-6,35%
52-Wochentief	55,08
52-Wochentief-Abstand	29,39%
Allzeithoch	81,30
Allzeithoch-Abstand	-12,33%

Trend

	akt. Werte
200-Tage-Linie	65,97
Abstand 200-Tage-Linie	8,04%
Status (langfristig)	aufwärts
100-Tage-Linie	61,78
Abstand 100-Tage-Linie	15,36%
Status (mittelfristig)	aufwärts
50-Tage-Linie	63,24
Abstand 50-Tage-Linie	12,70%
Status (kurzfristig)	aufwärts

Trend-Chart

Stand: 23.02.2024, 7:00 Uhr, Quelle: Prime Quants



Rechtliche Hinweise

Herausgeberin dieser Werbemitteilung ist die UBS Europe SE, Bockenheimer Landstraße 2-4, 60306 Frankfurt am Main ("UBS") eine Tochtergesellschaft von UBS AG.

Die Werbemitteilung unterliegt ausschließlich deutschem Recht. Die Werbemitteilung dient lediglich allgemeinen Zwecken und stellt keineswegs eine Aufforderung zum Kauf oder Verkauf von Wertpapieren, Derivaten oder Finanzdienstleistungen dar. Sie berücksichtigt weder spezielle Anlageziele noch die finanzielle Situation oder besondere Bedürfnisse des Empfängers und ersetzt keine eingehende Beratung mit weiteren zeitnahen Informationen. UBS erteilt keine Steuerberatung. Wir raten Ihnen, vor einer möglichen Investition Ihren Anlage-, Steuer- oder Rechtsberater bezüglich möglicher – einschließlich steuertechnischer Auswirkungen einer Investition zu konsultieren. Bitte berücksichtigen Sie, dass die Emittentin und oder eine andere Konzerngesellschaft der UBS AG (oder Mitarbeiter derselben) jederzeit Finanzinstrumente, die in diesem Dokument erwähnt sind, einschließlich Derivate auf solche Finanzinstrumente kaufen oder verkaufen können. Außerdem können sie als Auftraggeber beziehungsweise Mandatsträger auftreten oder für die Emittentin bzw. mit ihm verbundene Unternehmen Beratungs- oder andere Dienstleistungen erbringen.

Die vorliegende Werbemitteilung genügt nicht allen gesetzlichen Anforderungen zur Gewährleistung der Unvoreingenommenheit von Finanzanalysen und unterliegt nicht einem Verbot des Handels vor der Veröffentlichung von Finanzanalysen. Frühere Wertentwicklungen, Simulationen oder Prognosen sind keine verlässlichen Indikatoren für die zukünftige Wertentwicklung. Die Werbemitteilung und die darin enthaltenen Informationen sind ausschließlich für Personen mit Domizil Deutschland, Luxemburg oder Österreich gedacht. Sie dürfen unter keinen Umständen in Rechtsordnungen verbreitet werden, in denen eine solche Verbreitung gegen geltende Gesetze oder Regulierungen verstößt. Sie dürfen insbesondere nicht in den USA und/oder an US-Personen oder in Rechtsordnungen verteilt werden, in denen der Vertrieb durch uns eingeschränkt ist.

Die in dieser Werbemitteilung verwendeten Informationen beruhen auf Quellen, die UBS für verlässlich hält. Eine Gewähr für deren Richtigkeit und Vollständigkeit kann UBS jedoch nicht übernehmen. UBS übernimmt keinerlei Haftung für die Verwendung dieser Werbemitteilung oder deren Inhalt. Die darin enthaltenen produktspezifischen Informationen basieren auf Angaben, die dem Wertpapierprospekt entnommen sind. Rechtlich maßgeblich ist jedoch nur der Wertpapierprospekt, der bei Interesse bei UBS Europe SE, Postfach 102042, 60020 Frankfurt am Main, angefordert werden kann.

Die vorliegende Werbemitteilung sollte daher nur in Verbindung mit diesem gelesen werden. Weitere Informationen sind auf Anfrage erhältlich. Ohne Genehmigung von UBS darf die vorliegende Werbemitteilung – einschließlich aller ihrer Teile – weder vervielfältigt noch verteilt werden. UBS untersagt ausdrücklich die Weiterleitung der vorliegenden Werbemitteilung – sei es über das Internet oder anderweitig – und übernimmt keine Haftung für diesbezügliche Handlungen Dritter.

Diese Werbemitteilung enthält Inhalte Dritter und Links zu Webseiten Dritter. Diese Inhalte und Links dienen ausschließlich der Benutzerfreundlichkeit und Information. UBS besitzt keine Kontrolle über die Inhalte oder Webseiten Dritter, übernimmt keinerlei Verantwortung oder Gewähr für diese Inhalte oder Webseiten und macht diesbezüglich keinerlei Zusicherungen. Dies schließt unter anderem die Richtigkeit, den Inhalt, die Qualität oder die Aktualität dieser Webseiten ein.

Warnhinweis: Sie sind im Begriff, ein Produkt zu erwerben, das nicht einfach ist und schwer zu verstehen sein kann. Die vorstehenden Informationen dienen ausschließlich Informations- und Marketingzwecken und stellen weder ein Angebot noch eine Aufforderung zur Abgabe eines Angebots zum Kauf oder Verkauf von bestimmten Produkten dar. Es ist zu beachten, dass die Billigung des Wertpapierprospekts von einer zuständigen Behörde nicht als Befürwortung des entsprechenden Produktes zu verstehen ist. Den potenziellen Anleger wird daher empfohlen den entsprechenden Wertpapierprospekt und die relevanten endgültigen Bedingungen zu lesen, bevor eine Anlageentscheidung getroffen wird, um die potenziellen Risiken und Chancen der Entscheidung, in das Produkt zu investieren, vollends zu verstehen.

Hinweis zu Renditeangaben: Tatsächliche Kosten wie z.B. Gebühren, Provisionen und andere Entgelte, die nicht bei der Emittentin oder Anbieterin anfallen, sind hier nicht berücksichtigt und wirken sich negativ auf die Rendite aus. Beispiel: Bei einer Anlagesumme von z.B. 1.000 EUR sind beispielhaft angenommene Gesamtkosten in Höhe von 1,2% zu berücksichtigen (Verwahrung und Verwaltung, z.B. 0,20%, inkl. MwSt., sowie einmalige Transaktionsentgelte, z.B. 1,0% für Kauf und Verkauf des Produktes). Die Bruttowertentwicklung der Anlagesumme verringert sich durch diese Kosten mit den beispielhaft angenommenen Sätzen bei beispielhaft unterstellter Laufzeit und/oder Haltedauer des Produktes. Bei 1 jähriger Laufzeit und/oder Haltedauer verringert sich die Bruttowertentwicklung um 1,2% p.a., bei 5 jähriger Laufzeit und/oder Haltedauer um 0,24% p.a. Die tatsächliche Laufzeit und/oder Haltedauer kann je nach Produkt und/oder Anlagehorizont des Investors variieren. Die tatsächlich allgemein gültigen bzw. individuell vereinbarten Kosten ergeben sich aus dem Preis- und Leistungsverzeichnis bzw. der individuellen Vereinbarung mit Ihrer Bank/ Ihre(m/s) Broker(s) und ändern das beispielhaft aufgeführte Ergebnis. Bitte erkundigen Sie sich vor einer Transaktion bei Ihrer Bank/Ihrem Broker über die tatsächlich anfallenden Kosten.

Melden Sie sich hier für den Newsletter an:
www.ubs.com/dailytrader

Hotline:
0800-800 0404 (keine Anlageberatung)

Telefon:
+49 (0) 69-1369 8989

Fax:
+49 (0) 69-1369 8174

E-mail:
invest@ubs.com

Website:
www.ubs.com/keyinvest

UBS Europe SE ist eine Aktiengesellschaft deutschen Rechts mit Sitz in Frankfurt am Main. Sie ist im Handelsregister des Amtsgerichts Frankfurt unter der Nummer HRB 107046 eingetragen. Die zuständige Aufsichtsbehörde ist die Europäische Zentralbank (EZB), (Sonnenmannstraße 22, D-60314 Frankfurt am Main), sowie hinsichtlich der Erbringung von Finanzdienstleistungen die Bundesanstalt für Finanzdienstleistungsaufsicht (Marie-Curie-Straße 24-28, D60439 Frankfurt am Main). Vorsitzender des Aufsichtsrats: Reto Francioni. Dem Vorstand gehören an: Tobias Vogel (Vorstandsvorsitzender), Heinrich Baer, Dr. Denise Bauer-Weiler, Pierre Chavenon, Georgia Paphiti.
<https://www.ubs.com/global/de/legal/country/germany.html>

@ UBS 1998-2024. Das Schlüsselssymbol und UBS gehören zu den eingetragenen und nicht eingetragenen Markenzeichen von UBS. Alle Rechte vorbehalten.
[Information zu UBS | Nutzungsbedingungen](#)
[Datenschutzerklärung](#) | [Betrügerische E-Mail melden](#)

Der SMI™ Index, der SMIM™ Index und der SLI™ Index sowie entsprechende Marken sind Eigentum der SIX Swiss Exchange AG. Alle Rechte vorbehalten. Der DAX™ Index, der MDAX™ Index und der TecDAX™ Index sowie entsprechende Marken sind Eigentum der Deutsche Börse AG. Alle Rechte vorbehalten. Der S&P 500™ Index und der S&P™ BRIC 40 Index sowie entsprechende Marken sind Eigentum der Standard & Poor's Financial Services LLC. Alle Rechte vorbehalten.

Der Euro STOXX 50™ Index und der STOXX 50™ Index sowie entsprechende Marken sind Eigentum der Stoxx AG. Alle Rechte vorbehalten. Der NIKKEI 225™ Index sowie entsprechende Marken sind Eigentum der Nihon Keizai Shimbun Incorporation. Alle Rechte vorbehalten. Der CMCI™ Composite Index sowie entsprechende Marken sind Eigentum der UBS AG. Alle Rechte vorbehalten. Der FTSE™ Index sowie entsprechende Marken sind Eigentum der London Stock Exchange Group Holdings Limited. Alle Rechte vorbehalten. Der MSCI™ World Index sowie entsprechende Marken sind Eigentum der MSCI Incorporation. Alle Rechte vorbehalten. Der KOSPI™ Index sowie entsprechende Marken sind Eigentum der Korea Exchange Incorporation. Alle Rechte vorbehalten. Der HSI™ Index und der HSCEI™ Index sowie entsprechende Marken sind Eigentum der Hang Seng Data Services Limited.

Alle Rechte vorbehalten.

Unsere Datenschutzhinweise unter www.ubs.com/data-privacy-noticegermany enthalten ausführliche Informationen zur Erhebung, Verarbeitung und Offenlegung Ihrer personenbezogenen Daten durch UBS, ebenso zur Speicherfrist Ihrer personenbezogenen Daten bei UBS sowie die Begründung und personenbezogenen Rechtsgrundlage Daten und für die Informationen Nutzung zu Ihrer unseren Schutzmaßnahmen. Weiterhin finden Sie dort Informationen zu Ihren persönlichen Rechten.

Impressum

Herausgeber: UBS Europe SE,
Bockenheimer Landstraße 2-4, D-60306 Frankfurt am Main
Telefon: +49 (0)69 1369 8989 (keine Anlageberatung)
Telefax: +49-69-1369-8174
E-Mail: invest@ubs.com
Website: www.ubs.com/keyinvest
Gestaltung: Prime Quants GbR, Stephanskirchen
Text: Prime Quants GbR, Stephanskirchen
Erscheinungsweise: börsentäglich
Copyright by UBS AG
Wiedergabe, auch auszugsweise, nur unter Quellenangabe gestattet.

Alle Angaben ohne Gewähr