

KeyInvest DailyTrader

DAX Das nächste Rekordhoch

Der DAX hat seine Rekordjagd am gestrigen Dienstag fortgesetzt und ist dabei erstmals in seiner Geschichte über 17.500 Punkte gestiegen.

Rückblick: Die deutschen Blue Chips bleiben auf Rekordkurs – mit der gestrigen Sitzung legte der Leitindex nicht nur 0,8% auf einen Endstand bei 17.556 zu, sondern übersprang auch erstmals in der Historie die 17.500er-Marke. Dabei waren die Notierungen zum Opening bei 17.431 zunächst nur marginal verbessert in die Sitzung gestartet (Vortagsschluss bei 17.423), konnten sich im weiteren Verlauf aber sukzessive steigern. In der Spitze stiegen die Kurse bis auf 17.563 Zähler und beendeten den Handelstag schließlich oberhalb von 17.500 Punkten. Ausblick: Mit dem gestrigen Aufwärtstag hat der DAX zum vierten Mal in Folge sowohl per Tagesschluss als auch im

Intraday-Verlauf ein neues Rekordhoch markiert. Das Long-Szenario: Nach dem Ausbruch über die 17.500er-Marke ist der Weg auf der Oberseite weiterhin frei von charttechnischen Widerständen. Die runden Hunderter-Marken bei 17.600 usw. können jedoch, wie schon in den vergangenen Sitzungen, zu einer ersten Orientierung herangezogen werden. Das Short-Szenario: In der Gegenrichtung hat sich die 17.500er-Schwelle dagegen jetzt erstmals bei den Unterstützungen eingereicht. Fällt der DAX unter diese Haltelinie, könnte ein Rücksetzer an das Verlaufshoch vom 16. Februar bei 17.198 folgen. Unterhalb dieses Levels müsste eine vollständige Schließung der Kurslücke vom vergangenen Donnerstag (22.) bei 17.118 einkalkuliert werden. Drehen die Kurse nach einem Gap-Close nicht wieder nach oben, sondern fallen stattdessen unter 17.100 Zähler zurück, könnte die obere Begrenzung der vormaligen Schiebezone (= das Top vom 6. Februar) bei 17.050 auf den Prüfstand gestellt werden. Der nächste Halt wäre dann an der 17.000er-Barriere zu finden.

Long-Produkte DAX

	Turbo OS	Turbo OS
WKN	UL92WS	UL930U
SL/KO/Strike	15.512,44	16.150,88
Hebel	8,46	12,19
Briefkurs	20,78 EUR	14,43 EUR

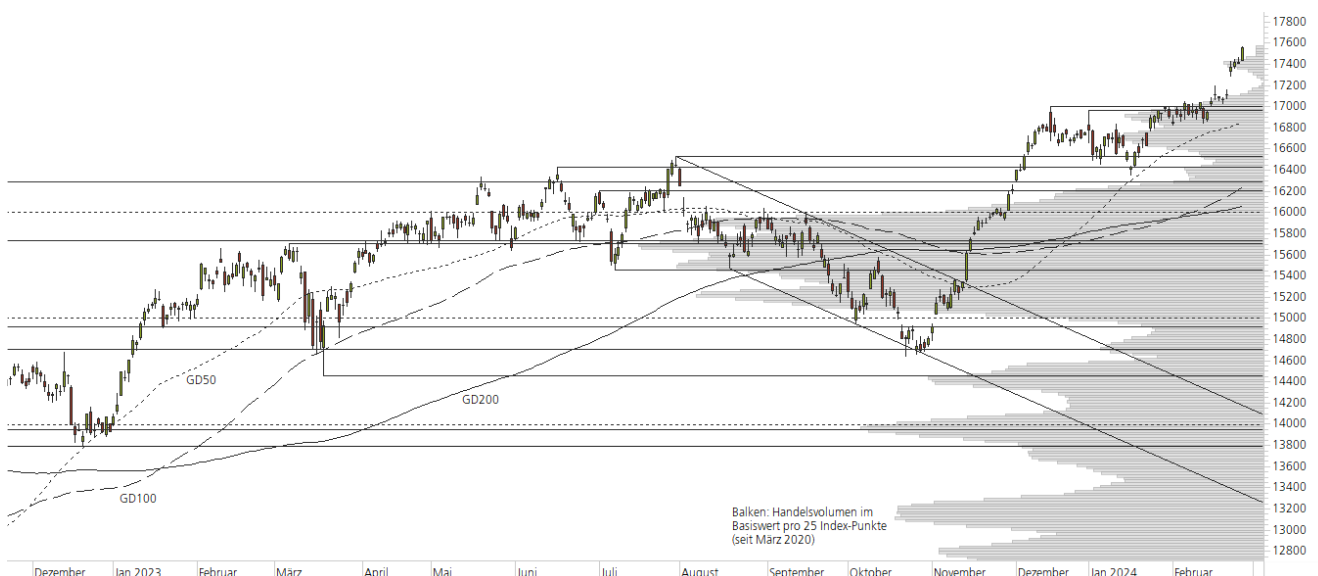
Short-Produkte DAX

	Turbo OS	Turbo OS
WKN	UL7WKM	UM127D
SL/KO/Strike	19.632,69	19.020,21
Hebel	8,57	12,18
Briefkurs	20,52 EUR	14,43 EUR

Die Produktdokumentation, d.h. der Prospekt und das Basisinformationsblatt (BIB) sowie Informationen zu Chancen und Risiken finden Sie unter: <https://keyinvest-de.ubs.com>

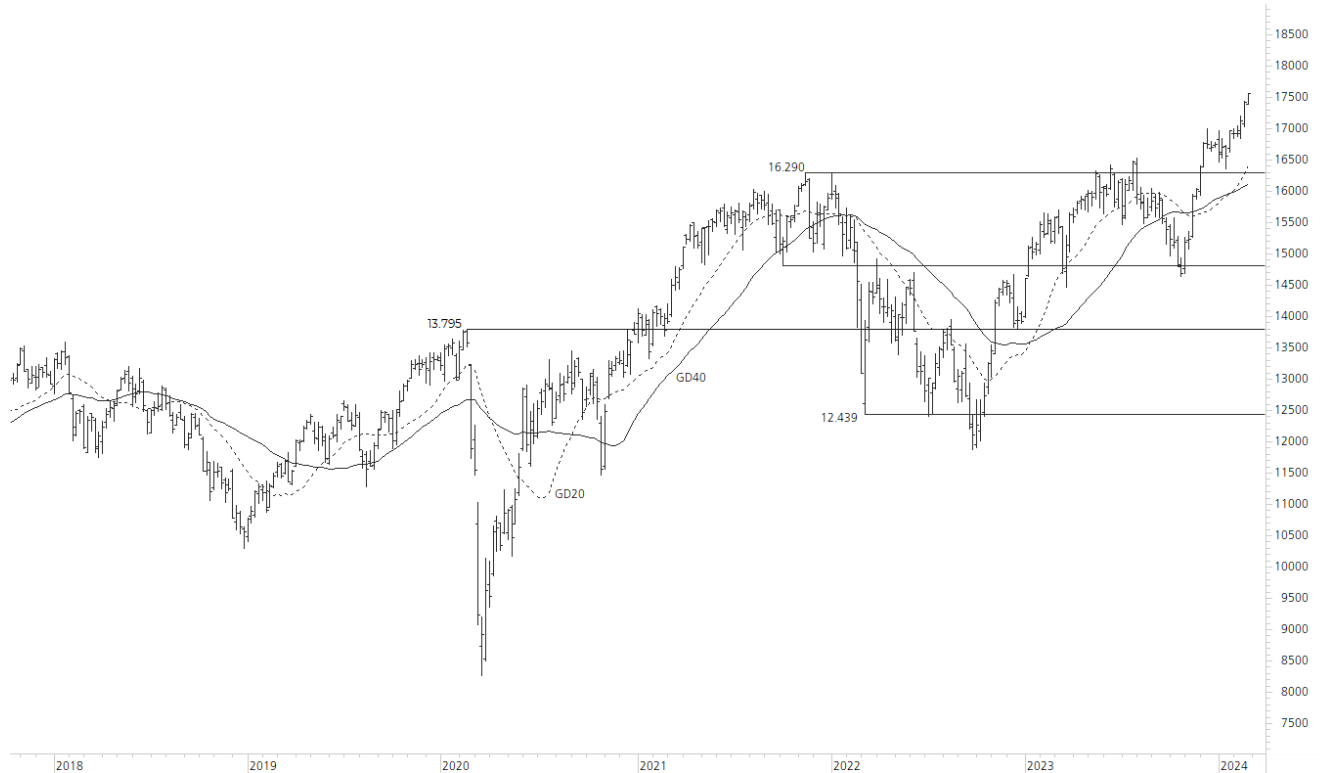
1-Jahres-Chart | DAX | Aktueller Kurs: 17.556,49 Punkte

Stand: 28.02.2024, 7:00 Uhr, Quelle: Prime Quants



5-Jahres-Chart | DAX | Aktueller Kurs: 17.556,49 Punkte

Stand: 28.02.2024, 7:00 Uhr, Quelle: Prime Quants


Entwicklung

	akt. Werte
Tag	0,76%
5 Tage	2,86%
20 Tage	3,44%
52 Wochen	14,26%
im Februar	3,86%
im Jahr 2024	4,80%

Hoch- / Tiefpunkte

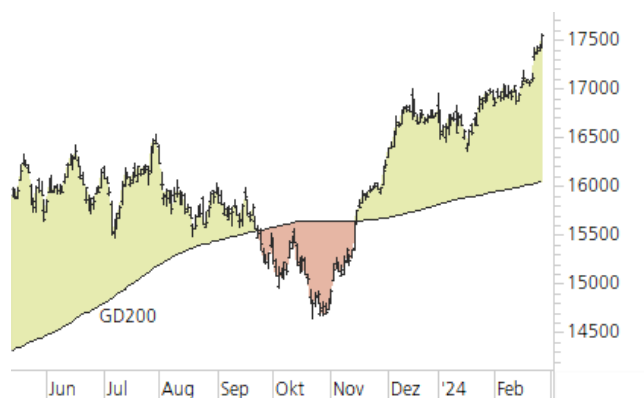
	akt. Werte
52-Wochenhoch	17.563,41
52-Wochenhoch-Abstand	-0,04%
52-Wochentief	14.458,39
52-Wochentief-Abstand	21,43%
Allzeithoch	17.563,41
Allzeithoch-Abstand	-0,04%

Trend

	akt. Werte
200-Tage-Linie	16.054,50
Abstand 200-Tage-Linie	9,36%
Status (langfristig)	aufwärts
100-Tage-Linie	16.237,55
Abstand 100-Tage-Linie	8,12%
Status (mittelfristig)	aufwärts
50-Tage-Linie	16.851,43
Abstand 50-Tage-Linie	4,18%
Status (kurzfristig)	aufwärts

Trend-Chart

Stand: 28.02.2024, 7:00 Uhr, Quelle: Prime Quants



KeyInvest DailyTrader

Deutsche Telekom GD100 auf dem Prüfstand

Nach einem schwachen Start konnte die Deutsche Telekom-Aktie gestern auf dem Tageshoch aus dem Handel gehen.

Rückblick: Die Deutsche Telekom hatte am Freitag die Jahreszahlen veröffentlicht, worauf die Kurse im Tief bis auf das neue Jahrestief bei 21,71 EUR zurücksetzten. Damit wurde auch die mittelfristige 100-Tage-Linie kurzzeitig unterboten, bevor sich die Notierungen zum Handels- und Wochenschluss auf 22,13 EUR erholen konnten. Zum Start in die neue Woche kam schließlich neuer Verkaufsdruck auf, wodurch der GD100 gestern erneut in den Fokus rückte.

Ausblick: Nach einem schwachen Start kam es am gestrigen Dienstag kurz vor dem mittelfristigen Durchschnitt zu einer Gegenreaktion, wobei die Kurse schlussendlich sogar mit einem kleinen Plus von 0,3% aus dem Handel gingen. Das Long-Szenario: Können die

Notierungen an die kleine Tagesumkehr anknüpfen, müsste jetzt im nächsten Schritt das Mai-Hoch aus dem Vorjahr bei 22,18 EUR überboten werden. Darüber würden sich die Blicke dann auf die kurzfristige 50-Tage-Linie (aktuell bei 22,38 EUR) und das Vorwochenhoch bei 22,51 EUR richten. Gelingt dort der Break, wäre ein Anstieg bis zum Dezember-Top bei 22,90 EUR möglich, bevor die 23er-Marke und das 2023er-Hoch bei 23,13 EUR als weitere Widerstände zu nennen wären. Das Short-Szenario: In der Gegenrichtung sollte nun zunächst auf die mittelfristige 100-Tage-Linie mit dem Verlaufstief vom 15. Februar bei 21,85 EUR und dem Korrekturtief vom Freitag bei 21,71 EUR geachtet werden. Fällt die Aktie darunter auf ein neues Jahrestief, müsste mit weiteren Abgaben bis zum Dezember-Tief bei 21,34 EUR gerechnet werden. Drehen die Notierungen dort nicht nach oben, könnten das März-Tief bei 21,13 EUR, das September-Top bei 20,98 EUR oder sogar die langfristige 200-Tage-Linie (aktuell bei 20,81 EUR) auf den Prüfstand gestellt werden.

Long-Produkte Deutsche Telekom

	Turbo OS	Turbo OS
WKN	UH8YHE	UK0GVC
SL/KO/Strike	16,03	18,01
Hebel	3,59	5,27
Briefkurs	6,17 EUR	4,19 EUR

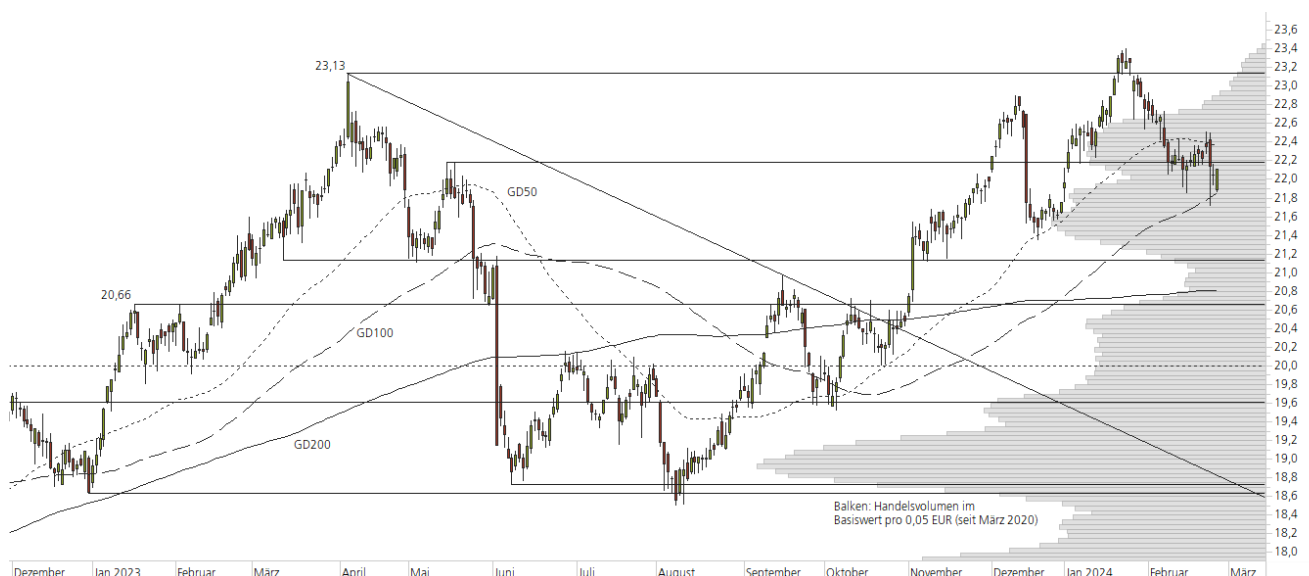
Short-Produkte Deutsche Telekom

	Turbo OS	Turbo OS
WKN	UK80U7	UK8VBB
SL/KO/Strike	28,15	26,17
Hebel	3,66	5,45
Briefkurs	6,02 EUR	4,04 EUR

Die Produktdokumentation, d.h. der Prospekt und das Basisinformationsblatt (BIB) sowie Informationen zu Chancen und Risiken finden Sie unter: <https://keyinvest-de.ubs.com>

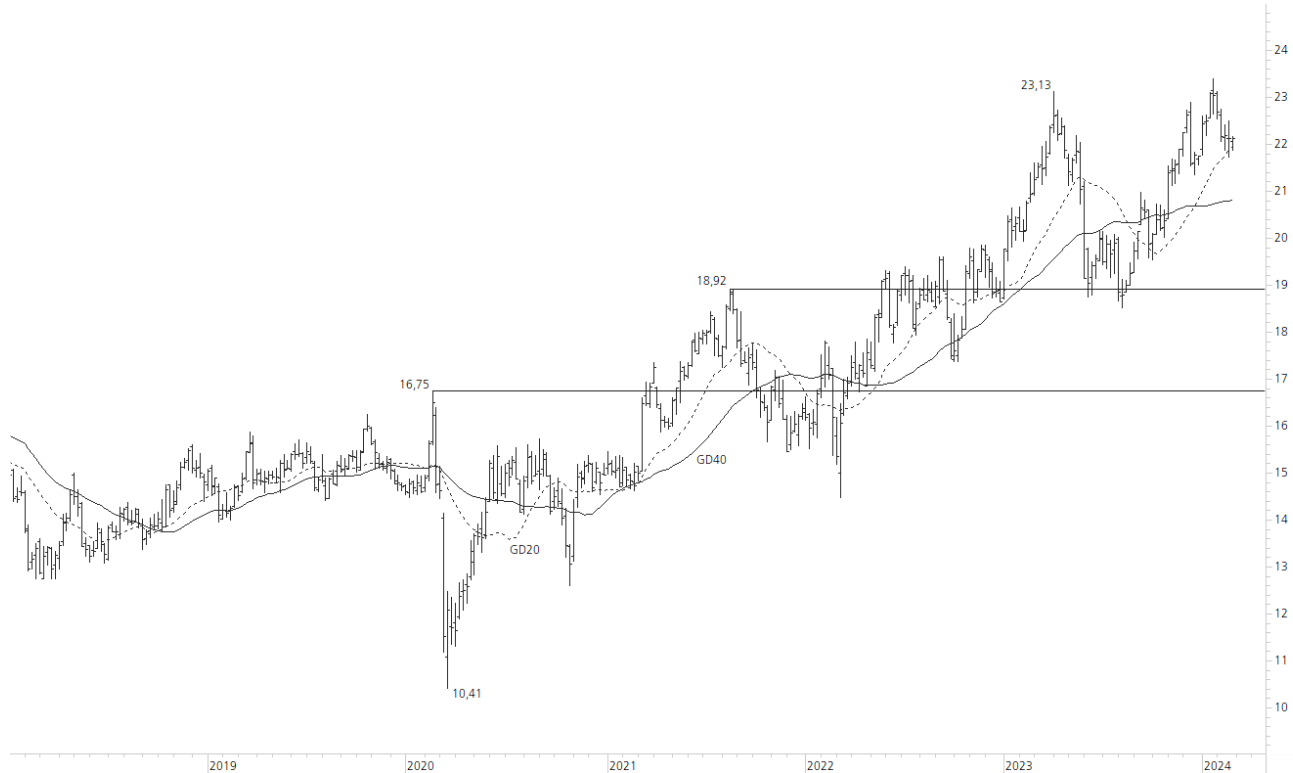
1-Jahres-Chart | Deutsche Telekom | Aktueller Kurs: 22,12 EUR

Stand: 28.02.2024, 7:00 Uhr, Quelle: Prime Quants



5-Jahres-Chart | Deutsche Telekom | Aktueller Kurs: 22,12 EUR

Stand: 28.02.2024, 7:00 Uhr, Quelle: Prime Quants


Entwicklung

	akt. Werte
Tag	0,29%
5 Tage	-0,67%
20 Tage	-3,32%
52 Wochen	4,14%
im Februar	-2,77%
im Jahr 2024	1,68%

Hoch- / Tiefpunkte

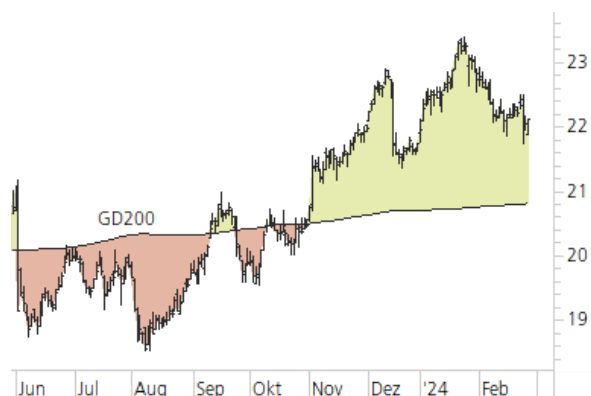
	akt. Werte
52-Wochenhoch	23,40
52-Wochenhoch-Abstand	-5,49%
52-Wochtief	18,50
52-Wochtief-Abstand	19,53%
Allzeithoch	104,90
Allzeithoch-Abstand	-78,92%

Trend

	akt. Werte
200-Tage-Linie	20,81
Abstand 200-Tage-Linie	6,26%
Status (langfristig)	aufwärts
100-Tage-Linie	21,85
Abstand 100-Tage-Linie	1,23%
Status (mittelfristig)	aufwärts
50-Tage-Linie	22,38
Abstand 50-Tage-Linie	-1,17%
Status (kurzfristig)	abwärts

Trend-Chart

Stand: 28.02.2024, 7:00 Uhr, Quelle: Prime Quants



Rechtliche Hinweise

Herausgeberin dieser Werbemitteilung ist die UBS Europe SE, Bockenheimer Landstraße 2-4, 60306 Frankfurt am Main ("UBS") eine Tochtergesellschaft von UBS AG.

Die Werbemitteilung unterliegt ausschließlich deutschem Recht. Die Werbemitteilung dient lediglich allgemeinen Zwecken und stellt keineswegs eine Aufforderung zum Kauf oder Verkauf von Wertpapieren, Derivaten oder Finanzdienstleistungen dar. Sie berücksichtigt weder spezielle Anlageziele noch die finanzielle Situation oder besondere Bedürfnisse des Empfängers und ersetzt keine eingehende Beratung mit weiteren zeitnahen Informationen. UBS erteilt keine Steuerberatung. Wir raten Ihnen, vor einer möglichen Investition Ihren Anlage-, Steuer- oder Rechtsberater bezüglich möglicher – einschließlich steuertechnischer Auswirkungen einer Investition zu konsultieren. Bitte berücksichtigen Sie, dass die Emittentin und oder eine andere Konzerngesellschaft der UBS AG (oder Mitarbeiter derselben) jederzeit Finanzinstrumente, die in diesem Dokument erwähnt sind, einschließlich Derivate auf solche Finanzinstrumente kaufen oder verkaufen können. Außerdem können sie als Auftraggeber beziehungsweise Mandatsträger auftreten oder für die Emittentin bzw. mit ihm verbundene Unternehmen Beratungs- oder andere Dienstleistungen erbringen.

Die vorliegende Werbemitteilung genügt nicht allen gesetzlichen Anforderungen zur Gewährleistung der Unvoreingenommenheit von Finanzanalysen und unterliegt nicht einem Verbot des Handels vor der Veröffentlichung von Finanzanalysen. Frühere Wertentwicklungen, Simulationen oder Prognosen sind keine verlässlichen Indikatoren für die zukünftige Wertentwicklung. Die Werbemitteilung und die darin enthaltenen Informationen sind ausschließlich für Personen mit Domizil Deutschland, Luxemburg oder Österreich gedacht. Sie dürfen unter keinen Umständen in Rechtsordnungen verbreitet werden, in denen eine solche Verbreitung gegen geltende Gesetze oder Regulierungen verstößt. Sie dürfen insbesondere nicht in den USA und/oder an US-Personen oder in Rechtsordnungen verteilt werden, in denen der Vertrieb durch uns eingeschränkt ist.

Die in dieser Werbemitteilung verwendeten Informationen beruhen auf Quellen, die UBS für verlässlich hält. Eine Gewähr für deren Richtigkeit und Vollständigkeit kann UBS jedoch nicht übernehmen. UBS übernimmt keinerlei Haftung für die Verwendung dieser Werbemitteilung oder deren Inhalt. Die darin enthaltenen produktspezifischen Informationen basieren auf Angaben, die dem Wertpapierprospekt entnommen sind. Rechtlich maßgeblich ist jedoch nur der Wertpapierprospekt, der bei Interesse bei UBS Europe SE, Postfach 102042, 60020 Frankfurt am Main, angefordert werden kann.

Die vorliegende Werbemitteilung sollte daher nur in Verbindung mit diesem gelesen werden. Weitere Informationen sind auf Anfrage erhältlich. Ohne Genehmigung von UBS darf die vorliegende Werbemitteilung – einschließlich aller ihrer Teile – weder vervielfältigt noch verteilt werden. UBS untersagt ausdrücklich die Weiterleitung der vorliegenden Werbemitteilung – sei es über das Internet oder anderweitig – und übernimmt keine Haftung für diesbezügliche Handlungen Dritter.

Diese Werbemitteilung enthält Inhalte Dritter und Links zu Webseiten Dritter. Diese Inhalte und Links dienen ausschließlich der Benutzerfreundlichkeit und Information. UBS besitzt keine Kontrolle über die Inhalte oder Webseiten Dritter, übernimmt keinerlei Verantwortung oder Gewähr für diese Inhalte oder Webseiten und macht diesbezüglich keinerlei Zusicherungen. Dies schließt unter anderem die Richtigkeit, den Inhalt, die Qualität oder die Aktualität dieser Webseiten ein.

Warnhinweis: Sie sind im Begriff, ein Produkt zu erwerben, das nicht einfach ist und schwer zu verstehen sein kann. Die vorstehenden Informationen dienen ausschließlich Informations- und Marketingzwecken und stellen weder ein Angebot noch eine Aufforderung zur Abgabe eines Angebots zum Kauf oder Verkauf von bestimmten Produkten dar. Es ist zu beachten, dass die Billigung des Wertpapierprospekts von einer zuständigen Behörde nicht als Befürwortung des entsprechenden Produktes zu verstehen ist. Den potenziellen Anleger wird daher empfohlen den entsprechenden Wertpapierprospekt und die relevanten endgültigen Bedingungen zu lesen, bevor eine Anlageentscheidung getroffen wird, um die potenziellen Risiken und Chancen der Entscheidung, in das Produkt zu investieren, vollends zu verstehen.

Hinweis zu Renditeangaben: Tatsächliche Kosten wie z.B. Gebühren, Provisionen und andere Entgelte, die nicht bei der Emittentin oder Anbieterin anfallen, sind hier nicht berücksichtigt und wirken sich negativ auf die Rendite aus. Beispiel: Bei einer Anlagesumme von z.B. 1.000 EUR sind beispielhaft angenommene Gesamtkosten in Höhe von 1,2% zu berücksichtigen (Verwahrung und Verwaltung, z.B. 0,20%, inkl. MwSt., sowie einmalige Transaktionsentgelte, z.B. 1,0% für Kauf und Verkauf des Produktes). Die Bruttowertentwicklung der Anlagesumme verringert sich durch diese Kosten mit den beispielhaft angenommenen Sätzen bei beispielhaft unterstellter Laufzeit und/oder Haltedauer des Produktes. Bei 1 jähriger Laufzeit und/oder Haltedauer verringert sich die Bruttowertentwicklung um 1,2% p.a., bei 5 jähriger Laufzeit und/oder Haltedauer um 0,24% p.a. Die tatsächliche Laufzeit und/oder Haltedauer kann je nach Produkt und/oder Anlagehorizont des Investors variieren. Die tatsächlich allgemein gültigen bzw. individuell vereinbarten Kosten ergeben sich aus dem Preis- und Leistungsverzeichnis bzw. der individuellen Vereinbarung mit Ihrer Bank/ Ihre(m/s) Broker(s) und ändern das beispielhaft aufgeführte Ergebnis. Bitte erkundigen Sie sich vor einer Transaktion bei Ihrer Bank/Ihrem Broker über die tatsächlich anfallenden Kosten.

Melden Sie sich hier für den Newsletter an:
www.ubs.com/dailytrader

Hotline:
0800-800 0404 (keine Anlageberatung)

Telefon:
+49 (0) 69-1369 8989

Fax:
+49 (0) 69-1369 8174

E-mail:
invest@ubs.com

Website:
www.ubs.com/keyinvest

UBS Europe SE ist eine Aktiengesellschaft deutschen Rechts mit Sitz in Frankfurt am Main. Sie ist im Handelsregister des Amtsgerichts Frankfurt unter der Nummer HRB 107046 eingetragen. Die zuständige Aufsichtsbehörde ist die Europäische Zentralbank (EZB), (Sonnenmannstraße 22, D-60314 Frankfurt am Main), sowie hinsichtlich der Erbringung von Finanzdienstleistungen die Bundesanstalt für Finanzdienstleistungsaufsicht (Marie-Curie-Straße 24-28, D60439 Frankfurt am Main). Vorsitzender des Aufsichtsrats: Reto Francioni. Dem Vorstand gehören an: Tobias Vogel (Vorstandsvorsitzender), Heinrich Baer, Dr. Denise Bauer-Weiler, Pierre Chavenon, Georgia Paphiti.
<https://www.ubs.com/global/de/legal/country/germany.html>

@ UBS 1998-2024. Das Schlüsselssymbol und UBS gehören zu den eingetragenen und nicht eingetragenen Markenzeichen von UBS. Alle Rechte vorbehalten.
[Information zu UBS | Nutzungsbedingungen](#)
[Datenschutzerklärung](#) | [Betrügerische E-Mail melden](#)

Der SMI™ Index, der SMIM™ Index und der SLI™ Index sowie entsprechende Marken sind Eigentum der SIX Swiss Exchange AG. Alle Rechte vorbehalten. Der DAX™ Index, der MDAX™ Index und der TecDAX™ Index sowie entsprechende Marken sind Eigentum der Deutsche Börse AG. Alle Rechte vorbehalten. Der S&P 500™ Index und der S&P™ BRIC 40 Index sowie entsprechende Marken sind Eigentum der Standard & Poor's Financial Services LLC. Alle Rechte vorbehalten.

Der Euro STOXX 50™ Index und der STOXX 50™ Index sowie entsprechende Marken sind Eigentum der Stoxx AG. Alle Rechte vorbehalten. Der NIKKEI 225™ Index sowie entsprechende Marken sind Eigentum der Nihon Keizai Shimbun Incorporation. Alle Rechte vorbehalten. Der CMCI™ Composite Index sowie entsprechende Marken sind Eigentum der UBS AG. Alle Rechte vorbehalten. Der FTSE™ Index sowie entsprechende Marken sind Eigentum der London Stock Exchange Group Holdings Limited. Alle Rechte vorbehalten. Der MSCI™ World Index sowie entsprechende Marken sind Eigentum der MSCI Incorporation. Alle Rechte vorbehalten. Der KOSPI™ Index sowie entsprechende Marken sind Eigentum der Korea Exchange Incorporation. Alle Rechte vorbehalten. Der HSI™ Index und der HSCEI™ Index sowie entsprechende Marken sind Eigentum der Hang Seng Data Services Limited.

Alle Rechte vorbehalten.
Unsere Datenschutzhinweise unter www.ubs.com/data-privacy-noticegermany enthalten ausführliche Informationen zur Erhebung, Verarbeitung und Offenlegung Ihrer personenbezogenen Daten durch UBS, ebenso zur Speicherfrist Ihrer personenbezogenen Daten bei UBS sowie die Begründung und personenbezogenen Rechtsgrundlage Daten und für die Informationen Nutzung zu Ihrer unseren Schutzmaßnahmen. Weiterhin finden Sie dort Informationen zu Ihren persönlichen Rechten.

Impressum
Herausgeber: UBS Europe SE,
Bockenheimer Landstraße 2-4, D-60306 Frankfurt am Main
Telefon: +49 (0)69 1369 8989 (keine Anlageberatung)
Telefax: +49-69-1369-8174
E-Mail: invest@ubs.com
Website: www.ubs.com/keyinvest
Gestaltung: Prime Quants GbR, Stephanskirchen
Text: Prime Quants GbR, Stephanskirchen
Erscheinungsweise: börsentäglich
Copyright by UBS AG
Wiedergabe, auch auszugsweise, nur unter Quellenangabe gestattet.

Alle Angaben ohne Gewähr