

KeyInvest DailyTrader

DAX Auf Rekordniveau ins Wochenende

Der DAX hat seine Rekordjagd zum Start in den März fortgesetzt und dabei das siebte Rekordhoch in Folge aufgestellt.

Rückblick: Weitere Kursgewinne für den deutschen Leitindex – auch am letzten Handelstag der Woche konnten die Blue Chips sowohl im Intraday-Verlauf als auch auf Schlusskursbasis neue Bestmarken erzielen. Dabei stiegen die Notierungen erstmals in der Geschichte des Aktienbarometers über 17.800 Punkte und verbesserten das aktuelle Allzeithoch auf 17.817 Zähler. Mit dem Endstand bei 17.735 brach der DAX zudem erstmalig per Tagesschluss über 17.700 Punkte aus. Auf Wochensicht haben die Kurse damit 1,8% an Wert zugelegt.

Ausblick: Nach dem Anstieg auf das aktuelle Intraday-Top kurz nach dem Opening hat sich die Aufwärtsdynamik im DAX am Freitag sukzessive abgeschwächt, sodass zur Schlussglocke lediglich ein kleines Plus von 0,3%

stehengeblieben ist. Das Long-Szenario: Für eine Fortsetzung der Rekordjagd müssten die Notierungen jetzt zunächst wieder über 17.800 steigen und danach das aktuelle Allzeithoch bei 17.817 überbieten. Gelingt der Sprung auf Rekordhoch Nummer 8, wäre der Weg im Anschluss frei von weiteren charttechnischen Widerständen. Das Short-Szenario: Auf der Unterseite lassen sich dagegen an den runden Hunderter-Marken zwischen 17.700 und 17.500 die ersten Haltelinien antragen. Sollte sich ein größerer Rücksetzer entwickeln, müsste mit einem Test des Verlaufshochs vom 16. Februar bei 17.198 gerechnet werden. Drehen die Kurse auf diesem Niveau nicht nach oben (Stichwort Pullback), dürfte im nächsten Schritt die offene Kurslücke vom 22. Februar bei 17.118 vollständig geschlossen werden. Setzt sich die Konsolidierung nach einem Gap-Close mit Notierungen unterhalb der 17.100er-Marke fort, kämen das Top vom 6. Februar bei 17.050 und/oder die runde 17.000er-Marke als mögliche charttechnische Unterstützungen infrage.

Long-Produkte DAX

	Turbo OS	Turbo OS
WKN	UL9HQ5	UL99E9
SL/KO/Strike	15.630,70	16.321,45
Hebel	8,35	12,27
Briefkurs	21,26 EUR	14,48 EUR

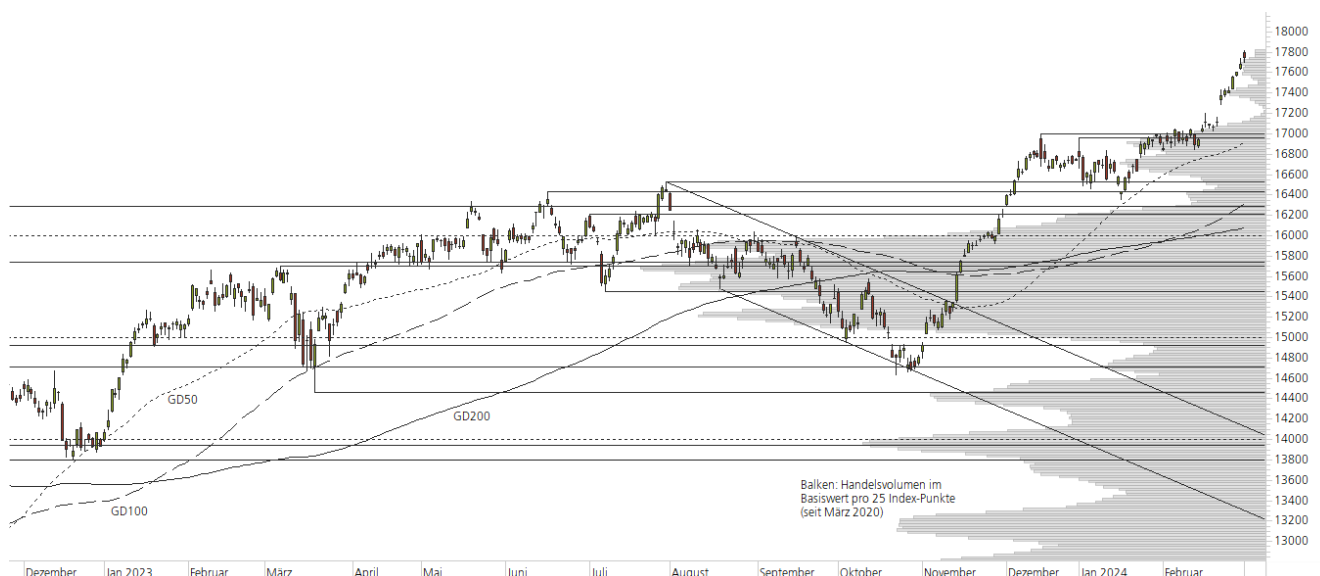
Short-Produkte DAX

	Turbo OS	Turbo OS
WKN	UL7RSJ	UM12F4
SL/KO/Strike	19.874,50	19.195,62
Hebel	8,35	12,25
Briefkurs	21,25 EUR	14,49 EUR

Die Produktdokumentation, d.h. der Prospekt und das Basisinformationsblatt (BIB) sowie Informationen zu Chancen und Risiken finden Sie unter: <https://keyinvest-de.ubs.com>

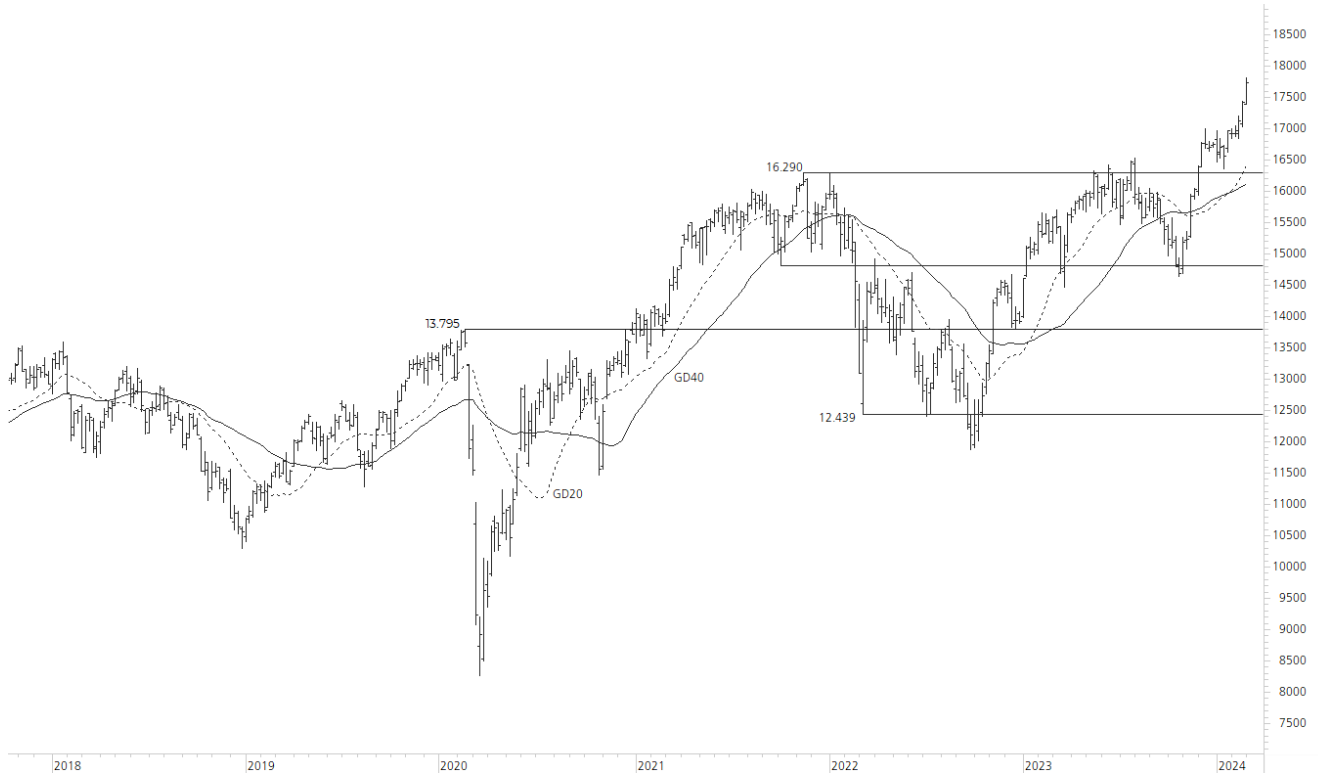
1-Jahres-Chart | DAX | Aktueller Kurs: 17.735,07 Punkte

Stand: 04.03.2024, 7:00 Uhr, Quelle: Prime Quants



5-Jahres-Chart | DAX | Aktueller Kurs: 17.735,07 Punkte

Stand: 04.03.2024, 7:00 Uhr, Quelle: Prime Quants


Entwicklung

	akt. Werte
Tag	0,32%
5 Tage	1,81%
20 Tage	4,83%
52 Wochen	13,84%
im März	0,32%
im Jahr 2024	5,87%

Hoch- / Tiefpunkte

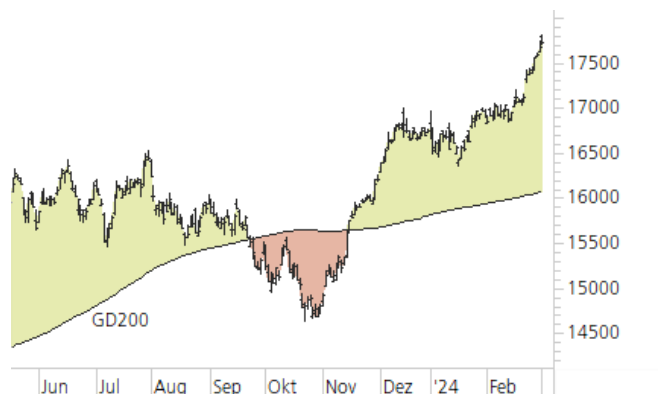
	akt. Werte
52-Wochenhoch	17.816,52
52-Wochenhoch-Abstand	-0,46%
52-Wochtief	14.458,39
52-Wochtief-Abstand	22,66%
Allzeithoch	17.816,52
Allzeithoch-Abstand	-0,46%

Trend

	akt. Werte
200-Tage-Linie	16.076,31
Abstand 200-Tage-Linie	10,32%
Status (langfristig)	aufwärts
100-Tage-Linie	16.309,88
Abstand 100-Tage-Linie	8,74%
Status (mittelfristig)	aufwärts
50-Tage-Linie	16.908,79
Abstand 50-Tage-Linie	4,89%
Status (kurzfristig)	aufwärts

Trend-Chart

Stand: 04.03.2024, 7:00 Uhr, Quelle: Prime Quants



KeyInvest DailyTrader

Tesla Inc Seitwärts im Bereich der 200er-Marke

Wie schon in den Vortagen kam es bei der Tesla-Aktie auch am Freitag zu einem Test der runden 200er-Marke.

Rückblick: Nach dem schwachen Januar (-24,6%) ist die Tesla-Aktie im Februar (+7,8%) in eine Erholung übergegangen. Dabei vollendeten die Kurse eine kleine inverse Schulter-Kopf-Schulter-Formation (SKS) und schoben sich wieder an die 200-Dollar-Marke heran. Trotz des Monatshochs vom 27. Februar bei USD 205,60 konnten sich die Notierungen bislang allerdings nicht von dieser Schwelle lösen, die auch zum Start in den März am Freitag (+0,4%) weiterhin im Fokus stand.

Ausblick: Die Tesla-Aktie ist im Bereich der runden 200er-Marke in eine kleine Seitwärtsphase übergegangen, in der nun neues Bewegungspotenzial aufgebaut werden könnte. Das Long-Szenario: Um neue Impulse auf der Oberseite zu aktivieren, müssten die Papiere jetzt über das März-Hoch

aus dem Vorjahr bei 207,79 USD steigen und direkt im Anschluss bei 207,83 USD die Kurslücke vom 25. Januar vollständig schließen. Gelingt der Break, wäre – über den GD50 (aktuell bei 212,57 USD) hinweg – ein Anstieg bis zum 2023er-Februar-Top bei 217,65 USD möglich. Kann auch diese Hürde überboten werden, würden sich die Blicke auf die mittelfristige 100- und die langfristige 200-Tage-Linie richten, die momentan bei 222,90 USD bzw. 234,79 USD verlaufen. Das Short-Szenario: Fallen die Kurse indes unter die 200er-Schwelle und das 2022er-Dezember-Top bei 198,92 USD zurück, könnte es zu einem Test (Stichwort: Pullback) der Doppel-Unterstützung aus der Nackenlinie und dem Oktober-Tief bei 191,25 USD kommen. Darunter müssten anschließend weitere Abgaben bis zum Verlaufstief vom 13. Februar bei 182,11 USD, dem Januar-Tief bei 180,06 USD oder dem aktuellen Jahrestief bei 175,01 USD einkalkuliert werden. Auf diesem Niveau wäre zudem ein Rücksetzer an die untere Begrenzung des 2023er-Abwärtstrendkanals denkbar.

Long-Produkte Tesla Inc

	Turbo OS	Turbo OS
WKN	UM2C2P	UL4ZVM
SL/KO/Strike	147,50	168,11
Hebel	3,61	5,67
Briefkurs	5,22 EUR	3,32 EUR

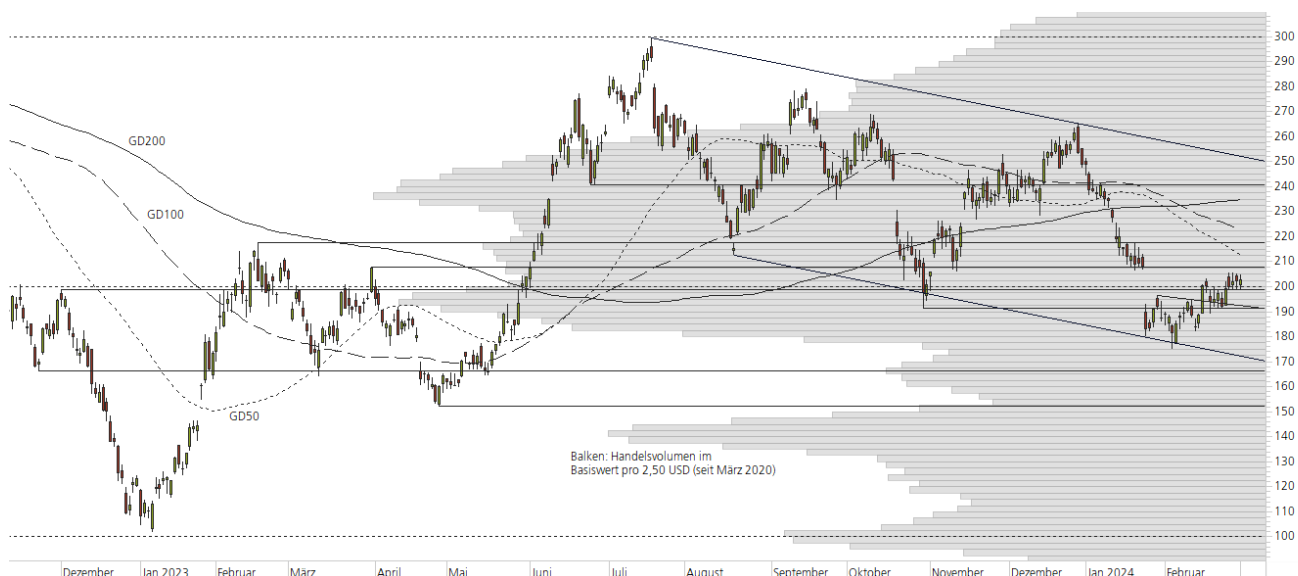
Short-Produkte Tesla Inc

	Turbo OS	Turbo OS
WKN	UM0N39	UM0QMS
SL/KO/Strike	257,22	236,96
Hebel	3,59	5,62
Briefkurs	5,17 EUR	3,30 EUR

Die Produktdokumentation, d.h. der Prospekt und das Basisinformationsblatt (BIB) sowie Informationen zu Chancen und Risiken finden Sie unter: <https://keyinvest-de.ubs.com>

1-Jahres-Chart | Tesla Inc | Aktueller Kurs: 202,64 USD

Stand: 04.03.2024, 7:00 Uhr, Quelle: Prime Quants



5-Jahres-Chart | Tesla Inc | Aktueller Kurs: 202,64 USD

Stand: 04.03.2024, 7:00 Uhr, Quelle: Prime Quants


Entwicklung

	akt. Werte
Tag	0,38%
5 Tage	5,56%
20 Tage	7,30%
52 Wochen	2,45%
im März	0,38%
im Jahr 2024	-18,45%

Hoch- / Tiefpunkte

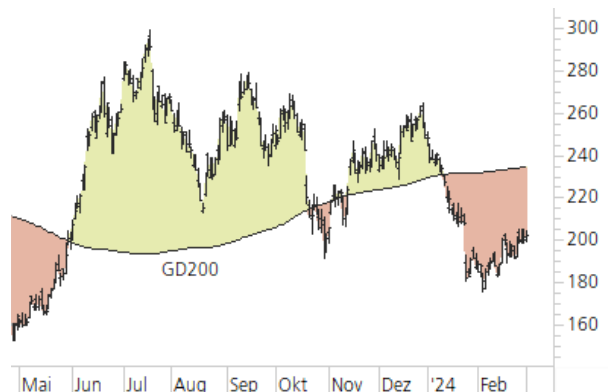
	akt. Werte
52-Wochenhoch	299,29
52-Wochenhoch-Abstand	-32,29%
52-Wochtief	152,37
52-Wochtief-Abstand	32,99%
Allzeithoch	414,46
Allzeithoch-Abstand	-51,11%

Trend

	akt. Werte
200-Tage-Linie	234,79
Abstand 200-Tage-Linie	-13,69%
Status (langfristig)	abwärts
100-Tage-Linie	222,90
Abstand 100-Tage-Linie	-9,09%
Status (mittelfristig)	abwärts
50-Tage-Linie	212,57
Abstand 50-Tage-Linie	-4,67%
Status (kurzfristig)	abwärts

Trend-Chart

Stand: 04.03.2024, 7:00 Uhr, Quelle: Prime Quants



Rechtliche Hinweise

Herausgeberin dieser Werbemitteilung ist die UBS Europe SE, Bockenheimer Landstraße 2-4, 60306 Frankfurt am Main ("UBS") eine Tochtergesellschaft von UBS AG.

Die Werbemitteilung unterliegt ausschließlich deutschem Recht. Die Werbemitteilung dient lediglich allgemeinen Zwecken und stellt keineswegs eine Aufforderung zum Kauf oder Verkauf von Wertpapieren, Derivaten oder Finanzdienstleistungen dar. Sie berücksichtigt weder spezielle Anlageziele noch die finanzielle Situation oder besondere Bedürfnisse des Empfängers und ersetzt keine eingehende Beratung mit weiteren zeitnahen Informationen. UBS erteilt keine Steuerberatung. Wir raten Ihnen, vor einer möglichen Investition Ihren Anlage-, Steuer- oder Rechtsberater bezüglich möglicher – einschließlich steuertechnischer Auswirkungen einer Investition zu konsultieren. Bitte berücksichtigen Sie, dass die Emittentin und oder eine andere Konzerngesellschaft der UBS AG (oder Mitarbeiter derselben) jederzeit Finanzinstrumente, die in diesem Dokument erwähnt sind, einschließlich Derivate auf solche Finanzinstrumente kaufen oder verkaufen können. Außerdem können sie als Auftraggeber beziehungsweise Mandatsträger auftreten oder für die Emittentin bzw. mit ihm verbundene Unternehmen Beratungs- oder andere Dienstleistungen erbringen.

Die vorliegende Werbemitteilung genügt nicht allen gesetzlichen Anforderungen zur Gewährleistung der Unvoreingenommenheit von Finanzanalysen und unterliegt nicht einem Verbot des Handels vor der Veröffentlichung von Finanzanalysen. Frühere Wertentwicklungen, Simulationen oder Prognosen sind keine verlässlichen Indikatoren für die zukünftige Wertentwicklung. Die Werbemitteilung und die darin enthaltenen Informationen sind ausschließlich für Personen mit Domizil Deutschland, Luxemburg oder Österreich gedacht. Sie dürfen unter keinen Umständen in Rechtsordnungen verbreitet werden, in denen eine solche Verbreitung gegen geltende Gesetze oder Regulierungen verstößt. Sie dürfen insbesondere nicht in den USA und/oder an US-Personen oder in Rechtsordnungen verteilt werden, in denen der Vertrieb durch uns eingeschränkt ist.

Die in dieser Werbemitteilung verwendeten Informationen beruhen auf Quellen, die UBS für verlässlich hält. Eine Gewähr für deren Richtigkeit und Vollständigkeit kann UBS jedoch nicht übernehmen. UBS übernimmt keinerlei Haftung für die Verwendung dieser Werbemitteilung oder deren Inhalt. Die darin enthaltenen produktspezifischen Informationen basieren auf Angaben, die dem Wertpapierprospekt entnommen sind. Rechtlich maßgeblich ist jedoch nur der Wertpapierprospekt, der bei Interesse bei UBS Europe SE, Postfach 102042, 60020 Frankfurt am Main, angefordert werden kann.

Die vorliegende Werbemitteilung sollte daher nur in Verbindung mit diesem gelesen werden. Weitere Informationen sind auf Anfrage erhältlich. Ohne Genehmigung von UBS darf die vorliegende Werbemitteilung – einschließlich aller ihrer Teile – weder vervielfältigt noch verteilt werden. UBS untersagt ausdrücklich die Weiterleitung der vorliegenden Werbemitteilung – sei es über das Internet oder anderweitig – und übernimmt keine Haftung für diesbezügliche Handlungen Dritter.

Diese Werbemitteilung enthält Inhalte Dritter und Links zu Webseiten Dritter. Diese Inhalte und Links dienen ausschließlich der Benutzerfreundlichkeit und Information. UBS besitzt keine Kontrolle über die Inhalte oder Webseiten Dritter, übernimmt keinerlei Verantwortung oder Gewähr für diese Inhalte oder Webseiten und macht diesbezüglich keinerlei Zusicherungen. Dies schließt unter anderem die Richtigkeit, den Inhalt, die Qualität oder die Aktualität dieser Webseiten ein.

Warnhinweis: Sie sind im Begriff, ein Produkt zu erwerben, das nicht einfach ist und schwer zu verstehen sein kann. Die vorstehenden Informationen dienen ausschließlich Informations- und Marketingzwecken und stellen weder ein Angebot noch eine Aufforderung zur Abgabe eines Angebots zum Kauf oder Verkauf von bestimmten Produkten dar. Es ist zu beachten, dass die Billigung des Wertpapierprospekts von einer zuständigen Behörde nicht als Befürwortung des entsprechenden Produktes zu verstehen ist. Den potenziellen Anleger wird daher empfohlen den entsprechenden Wertpapierprospekt und die relevanten endgültigen Bedingungen zu lesen, bevor eine Anlageentscheidung getroffen wird, um die potenziellen Risiken und Chancen der Entscheidung, in das Produkt zu investieren, vollends zu verstehen.

Hinweis zu Renditeangaben: Tatsächliche Kosten wie z.B. Gebühren, Provisionen und andere Entgelte, die nicht bei der Emittentin oder Anbieterin anfallen, sind hier nicht berücksichtigt und wirken sich negativ auf die Rendite aus. Beispiel: Bei einer Anlagesumme von z.B. 1.000 EUR sind beispielhaft angenommene Gesamtkosten in Höhe von 1,2% zu berücksichtigen (Verwahrung und Verwaltung, z.B. 0,20%, inkl. MwSt., sowie einmalige Transaktionsentgelte, z.B. 1,0% für Kauf und Verkauf des Produktes). Die Bruttowertentwicklung der Anlagesumme verringert sich durch diese Kosten mit den beispielhaft angenommenen Sätzen bei beispielhaft unterstellter Laufzeit und/oder Haltedauer des Produktes. Bei 1 jähriger Laufzeit und/oder Haltedauer verringert sich die Bruttowertentwicklung um 1,2% p.a., bei 5 jähriger Laufzeit und/oder Haltedauer um 0,24% p.a. Die tatsächliche Laufzeit und/oder Haltedauer kann je nach Produkt und/oder Anlagehorizont des Investors variieren. Die tatsächlich allgemein gültigen bzw. individuell vereinbarten Kosten ergeben sich aus dem Preis- und Leistungsverzeichnis bzw. der individuellen Vereinbarung mit Ihrer Bank/ Ihre(m/s) Broker(s) und ändern das beispielhaft aufgeführte Ergebnis. Bitte erkundigen Sie sich vor einer Transaktion bei Ihrer Bank/Ihrem Broker über die tatsächlich anfallenden Kosten.

Melden Sie sich hier für den Newsletter an:
www.ubs.com/dailytrader

Hotline:
0800-800 0404 (keine Anlageberatung)

Telefon:
+49 (0) 69-1369 8989

Fax:
+49 (0) 69-1369 8174

E-mail:
invest@ubs.com

Website:
www.ubs.com/keyinvest

UBS Europe SE ist eine Aktiengesellschaft deutschen Rechts mit Sitz in Frankfurt am Main. Sie ist im Handelsregister des Amtsgerichts Frankfurt unter der Nummer HRB 107046 eingetragen. Die zuständige Aufsichtsbehörde ist die Europäische Zentralbank (EZB), (Sonnenmannstraße 22, D-60314 Frankfurt am Main), sowie hinsichtlich der Erbringung von Finanzdienstleistungen die Bundesanstalt für Finanzdienstleistungsaufsicht (Marie-Curie-Straße 24-28, D60439 Frankfurt am Main). Vorsitzender des Aufsichtsrats: Reto Francioni. Dem Vorstand gehören an: Tobias Vogel (Vorstandsvorsitzender), Heinrich Baer, Dr. Denise Bauer-Weiler, Pierre Chavenon, Georgia Paphiti.

<https://www.ubs.com/global/de/legal/country/germany.html>

@ UBS 1998-2024. Das Schlüsselsymbol und UBS gehören zu den eingetragenen und nicht eingetragenen Markenzeichen von UBS. Alle Rechte vorbehalten.

[Information zu UBS I Nutzungsbedingungen](#)
[Datenschutzerklärung](#) | [Betrügerische E-Mail melden](#)

Der SMI™ Index, der SMIM™ Index und der SLI™ Index sowie entsprechende Marken sind Eigentum der SIX Swiss Exchange AG. Alle Rechte vorbehalten. Der DAX™ Index, der MDAX™ Index und der TecDAX™ Index sowie entsprechende Marken sind Eigentum der Deutsche Börse AG. Alle Rechte vorbehalten. Der S&P 500™ Index und der S&P™ BRIC 40 Index sowie entsprechende Marken sind Eigentum der Standard & Poor's Financial Services LLC. Alle Rechte vorbehalten.

Der Euro STOXX 50™ Index und der STOXX 50™ Index sowie entsprechende Marken sind Eigentum der Stoxx AG. Alle Rechte vorbehalten. Der NIKKEI 225™ Index sowie entsprechende Marken sind Eigentum der Nihon Keizai Shimbun Incorporation. Alle Rechte vorbehalten. Der CMCI™ Composite Index sowie entsprechende Marken sind Eigentum der UBS AG. Alle Rechte vorbehalten. Der FTSE™ Index sowie entsprechende Marken sind Eigentum der London Stock Exchange Group Holdings Limited. Alle Rechte vorbehalten. Der MSCI™ World Index sowie entsprechende Marken sind Eigentum der MSCI Incorporation. Alle Rechte vorbehalten. Der KOSPI™ Index sowie entsprechende Marken sind Eigentum der Korea Exchange Incorporation. Alle Rechte vorbehalten. Der HSI™ Index und der HSCEI™ Index sowie entsprechende Marken sind Eigentum der Hang Seng Data Services Limited.

Alle Rechte vorbehalten.

Unsere Datenschutzhinweise unter www.ubs.com/data-privacy-noticegermany enthalten ausführliche Informationen zur Erhebung, Verarbeitung und Offenlegung Ihrer personenbezogenen Daten durch UBS, ebenso zur Speicherfrist Ihrer personenbezogenen Daten bei UBS sowie die Begründung und personenbezogenen Rechtsgrundlage Daten und für die Informationen Nutzung zu Ihrer unseren Schutzmaßnahmen. Weiterhin finden Sie dort Informationen zu Ihren persönlichen Rechten.

Impressum

Herausgeber: UBS Europe SE,
Bockenheimer Landstraße 2-4, D-60306 Frankfurt am Main
Telefon: +49 (0)69 1369 8989 (keine Anlageberatung)
Telefax: +49-69-1369-8174
E-Mail: invest@ubs.com
Website: www.ubs.com/keyinvest
Gestaltung: Prime Quants GbR, Stephanskirchen
Text: Prime Quants GbR, Stephanskirchen
Erscheinungsweise: börsentäglich
Copyright by UBS AG
Wiedergabe, auch auszugsweise, nur unter Quellenangabe gestattet.

Alle Angaben ohne Gewähr