

# KeyInvest DailyTrader

## DAX Neue Rekordmarken nach EZB-Entscheid

Der DAX konnte am gestrigen Donnerstag 0,7% auf 17.843 zulegen und damit neue historische Höchststände markieren.

Rückblick: Nachdem der deutsche Leitindex in der laufenden Woche zunächst verhalten agiert hatte, kam nach dem gestrigen Leitzinsentscheid der EZB neues Kaufinteresse in den Markt. Dabei waren die Notierungen zum Opening bei 17.649 noch mit Verlusten in die Sitzung gestartet (Schlusskurs vom Mittwoch bei 17.717) und auf das frühe Tagestief bei 17.619 gefallen. Nach der EZB-Sitzung legten die Kurse allerdings deutlich zu und stiegen bis auf das neue Intraday-Allzeithoch bei 17.879 Punkten. Mit dem Endstand bei 17.843 gelang zudem ein weiteres Rekordhoch per Tagesschluss.

Ausblick: Die Konsolidierung, in die der DAX in den ersten drei Sitzungen dieser Woche rund um 17.700 übergegangen war, wurde mit dem gestrigen Sprung über

die 17.800er-Marke bullish aufgelöst. Das Long-Szenario: Auf der Oberseite lässt sich eine kleinere Hürde bei 17.879 antragen, oberhalb des aktuellen Intraday-Allzeithochs wäre der Weg dann wieder frei von weiteren charttechnischen Widerständen. Damit nimmt ein möglicher Hochlauf an die 18.000er-Barriere jetzt allmählich Kontur an. Das Short-Szenario: Dreht der Index vor dem Wochenende dagegen noch einmal nach unten ab, müsste zunächst auf das Verlaufshoch vom vergangenen Freitag bei 17.817 geachtet werden. Fällt der DAX unter dieses Niveau, würde das gestrige Tagestief bei 17.619 erneut ins Blickfeld rücken. Finden die Kurse dort keine Unterstützung, könnte es zur Schließung der Kurslücke vom 29. Februar bei 17.601 kommen. Eine Etage tiefer sollte die 17.500er-Marke stützend wirken, ehe sich ein größerer Rücksetzer bis in den Bereich des Verlaufshochs vom 16. Februar bei 17.198 entwickeln könnte. Darunter würde das offene Gap vom 22. Februar warten, das erst bei 17.118 vollständig geschlossen wäre.

### Long-Produkte DAX

	Turbo OS	Turbo OS
WKN	UL924G	UL92MU
SL/KO/Strike	15.798,42	16.448,89
Hebel	8,59	12,45
Briefkurs	20,82 EUR	14,37 EUR

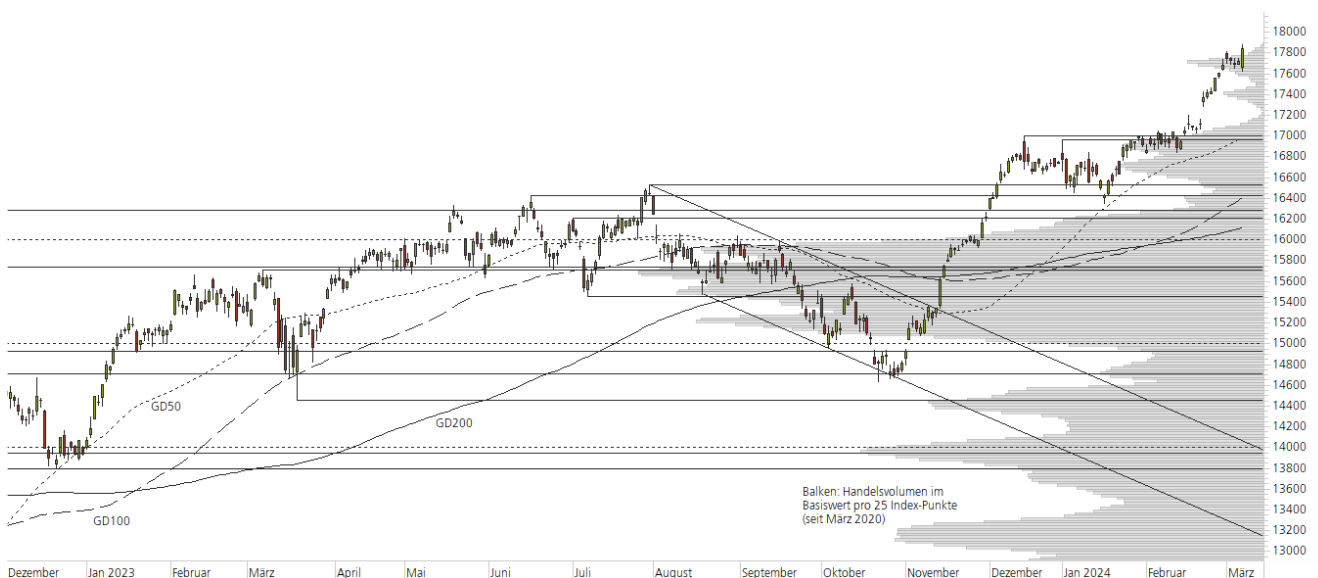
### Short-Produkte DAX

	Turbo OS	Turbo OS
WKN	UL7RSJ	UH41LB
SL/KO/Strike	19.875,39	19.302,49
Hebel	8,91	12,45
Briefkurs	20,05 EUR	14,34 EUR

Die Produktdokumentation, d.h. der Prospekt und das Basisinformationsblatt (BIB) sowie Informationen zu Chancen und Risiken finden Sie unter: <https://keyinvest-de.ubs.com>

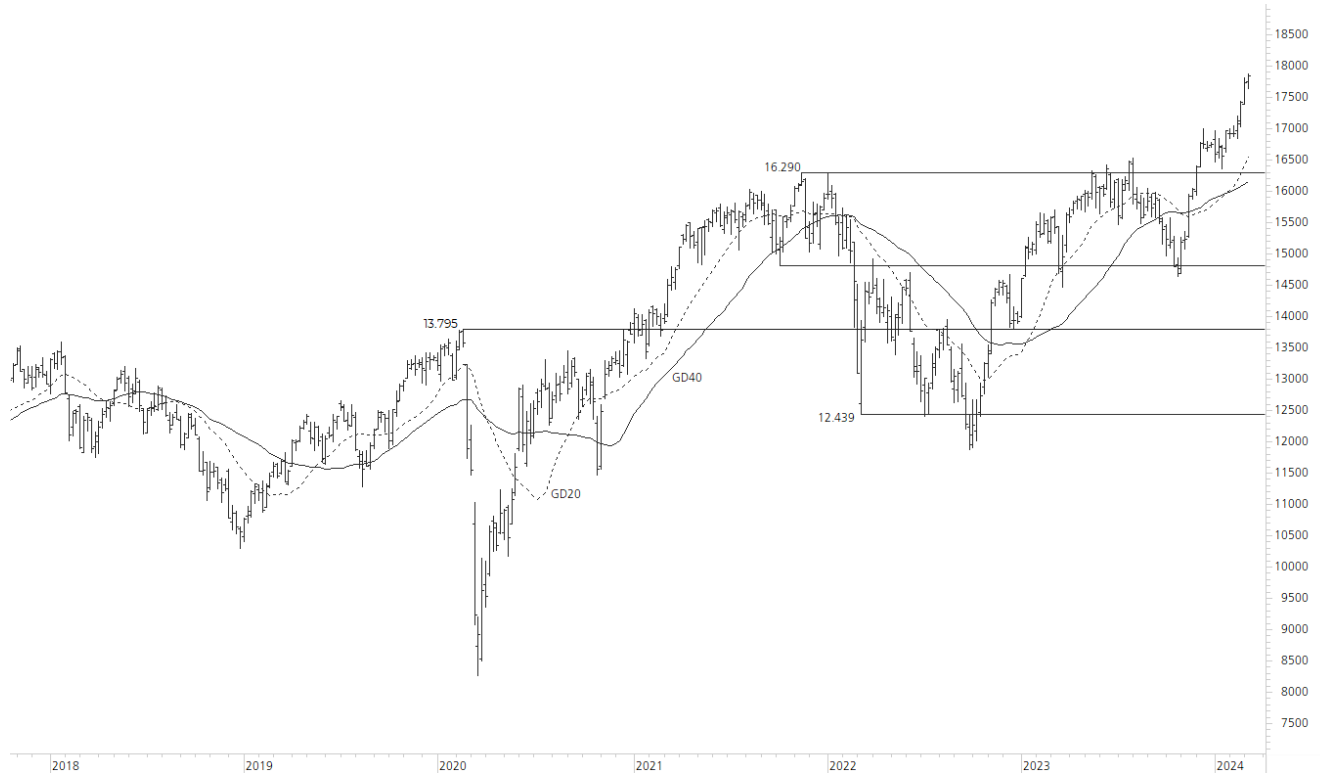
### 1-Jahres-Chart | DAX | Aktueller Kurs: 17.842,85 Punkte

Stand: 08.03.2024, 7:00 Uhr, Quelle: Prime Quants



**5-Jahres-Chart | DAX | Aktueller Kurs: 17.842,85 Punkte**

Stand: 08.03.2024, 7:00 Uhr, Quelle: Prime Quants


**Entwicklung**

	akt. Werte
Tag	0,71%
5 Tage	0,93%
20 Tage	5,18%
52 Wochen	14,13%
im März	0,93%
im Jahr 2024	6,51%

**Hoch- / Tiefpunkte**

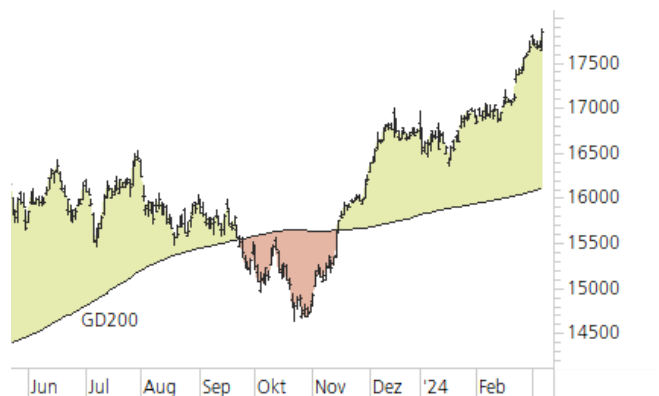
	akt. Werte
52-Wochenhoch	17.879,11
52-Wochenhoch-Abstand	-0,20%
52-Wochtief	14.458,39
52-Wochtief-Abstand	23,41%
Allzeithoch	17.879,11
Allzeithoch-Abstand	-0,20%

**Trend**

	akt. Werte
200-Tage-Linie	16.113,32
Abstand 200-Tage-Linie	10,73%
Status (langfristig)	aufwärts
100-Tage-Linie	16.406,52
Abstand 100-Tage-Linie	8,75%
Status (mittelfristig)	aufwärts
50-Tage-Linie	16.990,90
Abstand 50-Tage-Linie	5,01%
Status (kurzfristig)	aufwärts

**Trend-Chart**

Stand: 08.03.2024, 7:00 Uhr, Quelle: Prime Quants



# KeyInvest DailyTrader

## ASML Holding N.V. 1.000-Euro-Marke im Blick

Die Aktie von ASML Holding ist am Donnerstag bis auf 949,60 EUR gestiegen und hat damit ein weiteres Rekordhoch erreicht.

Rückblick: Nach dem Sprung über das 2023er-Mai-Top war die Aktie von ASML Holding in eine starke Rally-Bewegung übergegangen. Dabei legten die Notierungen in den vergangenen sieben Wochen (inklusive der laufenden) rund 38% an Wert zu und stiegen am Montag erstmals über die 900er-Marke. Am gestrigen Donnerstag ging es in der Spitze sogar bis auf 949,60 EUR, womit die Kurse das 15. Allzeithoch im Jahr 2024 erreichten.

Ausblick: Mit einem Tagesgewinn von 4,1% auf 949,20 EUR konnte die Aktie von ASML Holding gestern auch auf Schlusskursbasis einen neuen historischen Höchststand markieren und sich damit von der 900er-Schwelle nach

oben absetzen. Das Long-Szenario: Eine kleinere Hürde kann nun am gestrigen Tages- bzw. dem neuen Intraday-Rekordhoch bei 949,60 EUR festgemacht werden. Darüber wäre der Weg aus charttechnischer Sicht dann frei von weiteren Widerständen, weshalb die Notierungen anschließend sogar Kurs auf die runde 1.000-Euro-Marke nehmen könnten. Das Short-Szenario: Auf der Unterseite hat sich das Tageshoch vom Montag bei 918,80 EUR jetzt bei den Unterstützungen einsortiert, darunter müsste mit einem Test der 900er-Schwelle gerechnet werden. Da das Gap vom Wochenauftritt bereits am Dienstag wieder geschlossen wurde, könnte es im Anschluss zu einem Rücksetzer bis zum Verlaufshoch vom 12. Februar bei 880,20 EUR kommen. Gibt die Aktie weiter nach, sollte auf das Vorwochentief bei 858,10 EUR und die offene Kurslücke vom 22. Februar geachtet werden, die erst bei 834,00 EUR vollständig geschlossen wäre. Etwas tiefer würde das Tief vom 13. Februar und das Januar-Hoch bei 815,60 EUR bzw. 814,40 EUR in den Fokus rücken.

### Long-Produkte ASML Holding N.V.

	Turbo OS	Turbo OS
WKN	UM0U1A	UM18J5
SL/KO/Strike	686,52	785,29
Hebel	3,51	5,51
Briefkurs	27,22 EUR	17,34 EUR

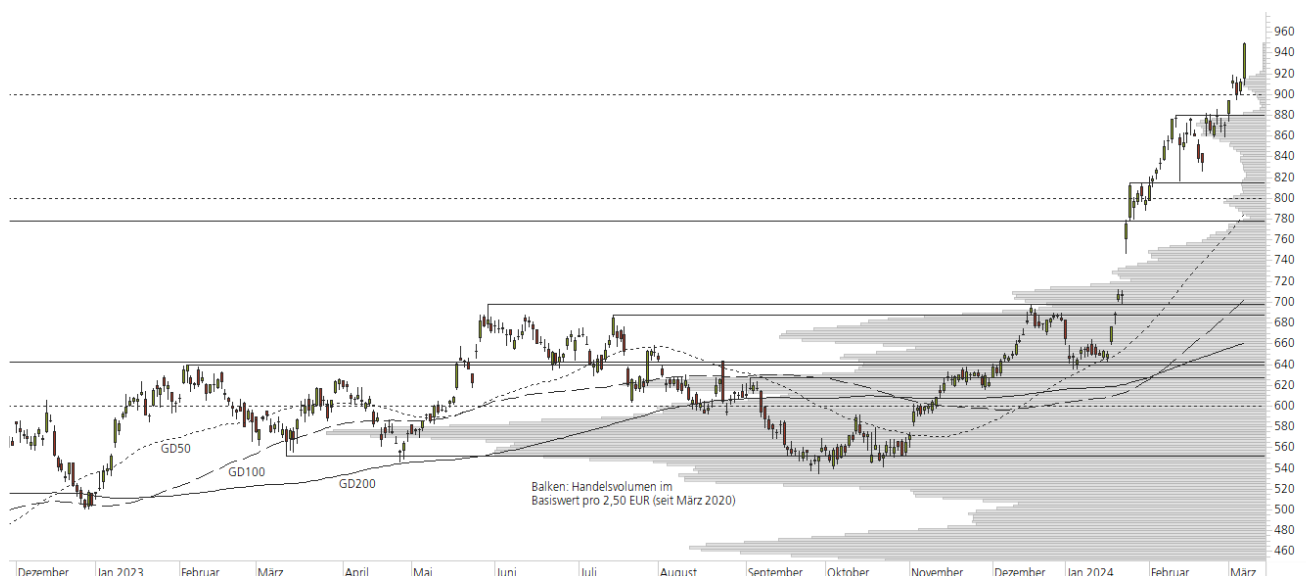
### Short-Produkte ASML Holding N.V.

	Turbo OS	Turbo OS
WKN	UM2SMT	UM1NJL
SL/KO/Strike	1.228,90	1.138,93
Hebel	3,41	5,03
Briefkurs	27,93 EUR	18,94 EUR

Die Produktdokumentation, d.h. der Prospekt und das Basisinformationsblatt (BIB) sowie Informationen zu Chancen und Risiken finden Sie unter: <https://keyinvest-de.ubs.com>

### 1-Jahres-Chart | ASML Holding N.V. | Aktueller Kurs: 949,20 EUR

Stand: 08.03.2024, 7:00 Uhr, Quelle: Prime Quants



**5-Jahres-Chart | ASML Holding N.V. | Aktueller Kurs: 949,20 EUR**

Stand: 08.03.2024, 7:00 Uhr, Quelle: Prime Quants


**Entwicklung**

	akt. Werte
Tag	4,06%
5 Tage	9,04%
20 Tage	11,00%
52 Wochen	62,17%
im März	9,04%
im Jahr 2024	39,24%

**Hoch- / Tiefpunkte**

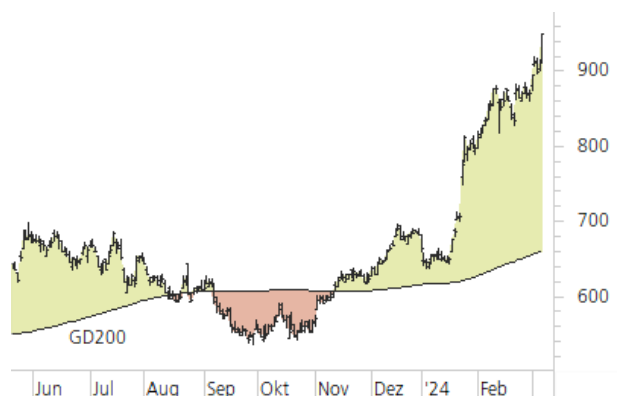
	akt. Werte
52-Wochenhoch	949,60
52-Wochenhoch-Abstand	-0,04%
52-Wochtief	534,40
52-Wochtief-Abstand	77,62%
Allzeithoch	949,60
Allzeithoch-Abstand	-0,04%

**Trend**

	akt. Werte
200-Tage-Linie	660,72
Abstand 200-Tage-Linie	43,66%
Status (langfristig)	aufwärts
100-Tage-Linie	702,54
Abstand 100-Tage-Linie	35,11%
Status (mittelfristig)	aufwärts
50-Tage-Linie	785,25
Abstand 50-Tage-Linie	20,88%
Status (kurzfristig)	aufwärts

**Trend-Chart**

Stand: 08.03.2024, 7:00 Uhr, Quelle: Prime Quants



## Rechtliche Hinweise

Herausgeberin dieser Werbemitteilung ist die UBS Europe SE, Bockenheimer Landstraße 2-4, 60306 Frankfurt am Main ("UBS") eine Tochtergesellschaft von UBS AG.

Die Werbemitteilung unterliegt ausschließlich deutschem Recht. Die Werbemitteilung dient lediglich allgemeinen Zwecken und stellt keineswegs eine Aufforderung zum Kauf oder Verkauf von Wertpapieren, Derivaten oder Finanzdienstleistungen dar. Sie berücksichtigt weder spezielle Anlageziele noch die finanzielle Situation oder besondere Bedürfnisse des Empfängers und ersetzt keine eingehende Beratung mit weiteren zeitnahen Informationen. UBS erteilt keine Steuerberatung. Wir raten Ihnen, vor einer möglichen Investition Ihren Anlage-, Steuer- oder Rechtsberater bezüglich möglicher – einschließlich steuertechnischer Auswirkungen einer Investition zu konsultieren. Bitte berücksichtigen Sie, dass die Emittentin und oder eine andere Konzerngesellschaft der UBS AG (oder Mitarbeiter derselben) jederzeit Finanzinstrumente, die in diesem Dokument erwähnt sind, einschließlich Derivate auf solche Finanzinstrumente kaufen oder verkaufen können. Außerdem können sie als Auftraggeber beziehungsweise Mandatsträger auftreten oder für die Emittentin bzw. mit ihm verbundene Unternehmen Beratungs- oder andere Dienstleistungen erbringen.

Die vorliegende Werbemitteilung genügt nicht allen gesetzlichen Anforderungen zur Gewährleistung der Unvoreingenommenheit von Finanzanalysen und unterliegt nicht einem Verbot des Handels vor der Veröffentlichung von Finanzanalysen. Frühere Wertentwicklungen, Simulationen oder Prognosen sind keine verlässlichen Indikatoren für die zukünftige Wertentwicklung. Die Werbemitteilung und die darin enthaltenen Informationen sind ausschließlich für Personen mit Domizil Deutschland, Luxemburg oder Österreich gedacht. Sie dürfen unter keinen Umständen in Rechtsordnungen verbreitet werden, in denen eine solche Verbreitung gegen geltende Gesetze oder Regulierungen verstößt. Sie dürfen insbesondere nicht in den USA und/oder an US-Personen oder in Rechtsordnungen verteilt werden, in denen der Vertrieb durch uns eingeschränkt ist.

Die in dieser Werbemitteilung verwendeten Informationen beruhen auf Quellen, die UBS für verlässlich hält. Eine Gewähr für deren Richtigkeit und Vollständigkeit kann UBS jedoch nicht übernehmen. UBS übernimmt keinerlei Haftung für die Verwendung dieser Werbemitteilung oder deren Inhalt. Die darin enthaltenen produktspezifischen Informationen basieren auf Angaben, die dem Wertpapierprospekt entnommen sind. Rechtlich maßgeblich ist jedoch nur der Wertpapierprospekt, der bei Interesse bei UBS Europe SE, Postfach 102042, 60020 Frankfurt am Main, angefordert werden kann.

Die vorliegende Werbemitteilung sollte daher nur in Verbindung mit diesem gelesen werden. Weitere Informationen sind auf Anfrage erhältlich. Ohne Genehmigung von UBS darf die vorliegende Werbemitteilung – einschließlich aller ihrer Teile – weder vervielfältigt noch verteilt werden. UBS untersagt ausdrücklich die Weiterleitung der vorliegenden Werbemitteilung – sei es über das Internet oder anderweitig – und übernimmt keine Haftung für diesbezügliche Handlungen Dritter.

Diese Werbemitteilung enthält Inhalte Dritter und Links zu Webseiten Dritter. Diese Inhalte und Links dienen ausschließlich der Benutzerfreundlichkeit und Information. UBS besitzt keine Kontrolle über die Inhalte oder Webseiten Dritter, übernimmt keinerlei Verantwortung oder Gewähr für diese Inhalte oder Webseiten und macht diesbezüglich keinerlei Zusicherungen. Dies schließt unter anderem die Richtigkeit, den Inhalt, die Qualität oder die Aktualität dieser Webseiten ein.

**Warnhinweis:** Sie sind im Begriff, ein Produkt zu erwerben, das nicht einfach ist und schwer zu verstehen sein kann. Die vorstehenden Informationen dienen ausschließlich Informations- und Marketingzwecken und stellen weder ein Angebot noch eine Aufforderung zur Abgabe eines Angebots zum Kauf oder Verkauf von bestimmten Produkten dar. Es ist zu beachten, dass die Billigung des Wertpapierprospekts von einer zuständigen Behörde nicht als Befürwortung des entsprechenden Produktes zu verstehen ist. Den potenziellen Anleger wird daher empfohlen den entsprechenden Wertpapierprospekt und die relevanten endgültigen Bedingungen zu lesen, bevor eine Anlageentscheidung getroffen wird, um die potenziellen Risiken und Chancen der Entscheidung, in das Produkt zu investieren, vollends zu verstehen.

**Hinweis zu Renditeangaben:** Tatsächliche Kosten wie z.B. Gebühren, Provisionen und andere Entgelte, die nicht bei der Emittentin oder Anbieterin anfallen, sind hier nicht berücksichtigt und wirken sich negativ auf die Rendite aus. Beispiel: Bei einer Anlagesumme von z.B. 1.000 EUR sind beispielhaft angenommene Gesamtkosten in Höhe von 1,2% zu berücksichtigen (Verwahrung und Verwaltung, z.B. 0,20%, inkl. MwSt., sowie einmalige Transaktionsentgelte, z.B. 1,0% für Kauf und Verkauf des Produktes). Die Bruttowertentwicklung der Anlagesumme verringert sich durch diese Kosten mit den beispielhaft angenommenen Sätzen bei beispielhaft unterstellter Laufzeit und/oder Haltedauer des Produktes. Bei 1 jähriger Laufzeit und/oder Haltedauer verringert sich die Bruttowertentwicklung um 1,2% p.a., bei 5 jähriger Laufzeit und/oder Haltedauer um 0,24% p.a. Die tatsächliche Laufzeit und/oder Haltedauer kann je nach Produkt und/oder Anlagehorizont des Investors variieren. Die tatsächlich allgemein gültigen bzw. individuell vereinbarten Kosten ergeben sich aus dem Preis- und Leistungsverzeichnis bzw. der individuellen Vereinbarung mit Ihrer Bank/ Ihre(m/s) Broker(s) und ändern das beispielhaft aufgeführte Ergebnis. Bitte erkundigen Sie sich vor einer Transaktion bei Ihrer Bank/Ihrem Broker über die tatsächlich anfallenden Kosten.

**Melden Sie sich hier für den Newsletter an:**  
[www.ubs.com/dailytrader](http://www.ubs.com/dailytrader)

**Hotline:**  
0800-800 0404 (keine Anlageberatung)

**Telefon:**  
+49 (0) 69-1369 8989

**Fax:**  
+49 (0) 69-1369 8174

**E-mail:**  
[invest@ubs.com](mailto:invest@ubs.com)

**Website:**  
[www.ubs.com/keyinvest](http://www.ubs.com/keyinvest)

UBS Europe SE ist eine Aktiengesellschaft deutschen Rechts mit Sitz in Frankfurt am Main. Sie ist im Handelsregister des Amtsgerichts Frankfurt unter der Nummer HRB 107046 eingetragen. Die zuständige Aufsichtsbehörde ist die Europäische Zentralbank (EZB), (Sonnenmannstraße 22, D-60314 Frankfurt am Main), sowie hinsichtlich der Erbringung von Finanzdienstleistungen die Bundesanstalt für Finanzdienstleistungsaufsicht (Marie-Curie-Straße 24-28, D60439 Frankfurt am Main). Vorsitzender des Aufsichtsrats: Reto Francioni. Dem Vorstand gehören an: Tobias Vogel (Vorstandsvorsitzender), Heinrich Baer, Dr. Denise Bauer-Weiler, Pierre Chavenon, Georgia Paphiti.

<https://www.ubs.com/global/de/legal/country/germany.html>

@ UBS 1998-2024. Das Schlüsselssymbol und UBS gehören zu den eingetragenen und nicht eingetragenen Markenzeichen von UBS. Alle Rechte vorbehalten.

[Information zu UBS | Nutzungsbedingungen](#)  
[Datenschutzerklärung](#) | [Betrügerische E-Mail melden](#)

Der SMI™ Index, der SMIM™ Index und der SLI™ Index sowie entsprechende Marken sind Eigentum der SIX Swiss Exchange AG. Alle Rechte vorbehalten. Der DAX™ Index, der MDAX™ Index und der TecDAX™ Index sowie entsprechende Marken sind Eigentum der Deutsche Börse AG. Alle Rechte vorbehalten. Der S&P 500™ Index und der S&P™ BRIC 40 Index sowie entsprechende Marken sind Eigentum der Standard & Poor's Financial Services LLC. Alle Rechte vorbehalten.

Der Euro STOXX 50™ Index und der STOXX 50™ Index sowie entsprechende Marken sind Eigentum der Stoxx AG. Alle Rechte vorbehalten. Der NIKKEI 225™ Index sowie entsprechende Marken sind Eigentum der Nihon Keizai Shimbun Incorporation. Alle Rechte vorbehalten. Der CMCI™ Composite Index sowie entsprechende Marken sind Eigentum der UBS AG. Alle Rechte vorbehalten. Der FTSE™ Index sowie entsprechende Marken sind Eigentum der London Stock Exchange Group Holdings Limited. Alle Rechte vorbehalten. Der MSCI™ World Index sowie entsprechende Marken sind Eigentum der MSCI Incorporation. Alle Rechte vorbehalten. Der KOSPI™ Index sowie entsprechende Marken sind Eigentum der Korea Exchange Incorporation. Alle Rechte vorbehalten. Der HSI™ Index und der HSCEI™ Index sowie entsprechende Marken sind Eigentum der Hang Seng Data Services Limited.

Alle Rechte vorbehalten.

Unsere Datenschutzhinweise unter [www.ubs.com/data-privacy-noticegermany](http://www.ubs.com/data-privacy-noticegermany) enthalten ausführliche Informationen zur Erhebung, Verarbeitung und Offenlegung Ihrer personenbezogenen Daten durch UBS, ebenso zur Speicherfrist Ihrer personenbezogenen Daten bei UBS sowie die Begründung und personenbezogenen Rechtsgrundlage Daten und für die Informationen Nutzung zu Ihrer unseren Schutzmaßnahmen. Weiterhin finden Sie dort Informationen zu Ihren persönlichen Rechten.

### Impressum

Herausgeber: UBS Europe SE,  
Bockenheimer Landstraße 2-4, D-60306 Frankfurt am Main  
Telefon: +49 (0)69 1369 8989 (keine Anlageberatung)  
Telefax: +49-69-1369-8174  
E-Mail: [invest@ubs.com](mailto:invest@ubs.com)  
Website: [www.ubs.com/keyinvest](http://www.ubs.com/keyinvest)  
Gestaltung: Prime Quants GbR, Stephanskirchen  
Text: Prime Quants GbR, Stephanskirchen  
Erscheinungsweise: börsentäglich  
Copyright by UBS AG  
Wiedergabe, auch auszugsweise, nur unter Quellenangabe gestattet.

Alle Angaben ohne Gewähr