

KeyInvest DailyTrader

DAX Schwächer in die neue Woche

Nach dem Rücksetzer vom Freitag (-0,2%) hat der DAX auch zum Start in die neue Woche weiter abgegeben.

Rückblick: Während der deutsche Leitindex noch am Donnerstag auf ein neues Allzeithoch bei 17.879 gestiegen war, konnten die Kurse in den Folgesitzungen nicht an die Aufwärtsdynamik anknüpfen. Nach dem schwächeren Freitag präsentierte sich der DAX auch am gestrigen Montag durchgängig mit negativen Vorzeichen. Bei 17.691 gestartet, fielen die Kurse zunächst auf das frühe Tagestief bei 17.663, bevor sich die Notierungen oberhalb von 17.700 stabilisieren konnten. Per Tageshoch kamen die Blue Chips allerdings nicht über 17.751 hinaus.

Ausblick: Mit dem Schlusskurs bei 17.746 ist der DAX vorerst wieder unter die 17.800er-Marke zurückgefallen. Das Long-Szenario: Um wieder in den Rally-Modus schalten zu können, sollte der deutsche Leitindex im ersten Schritt

über 17.800 zurückkehren und danach das aktuelle Rekordhoch auf Schlusskursbasis bei 17.843 überbieten. Gelingt der Break, wäre die aktuelle Intraday-Bestmarke bei 17.879 als nächste Hürde zu nennen. Oberhalb dieses Niveaus wäre der Weg dann wieder frei von weiteren charttechnischen Widerständen, wobei sich – die entsprechende Aufwärtsdynamik vorausgesetzt – jederzeit ein Hochlauf in Richtung 18.000er-Barriere entwickeln könnte. Das Short-Szenario: Fällt der DAX hingegen weiter zurück, dürfte zunächst das Vorwochentief bei 17.619 angesteuert werden. Nur wenig tiefer könnte die offene Kurslücke vom 29. Februar bei 17.601 geschlossen werden. Unterhalb dieses Niveaus wäre ein Test der 17.500er-Marke möglich, bevor es zu einem größeren Rücksetzer bis an das Verlaufshoch vom 16. Februar bei 17.198 kommen könnte. Finden die Kurse dort keinen Halt, müsste mit einer Schließung des offenen Gaps vom 22. Februar bei 17.118 gerechnet werden. Die nächsten Unterstützungen wären anschließend bei 17.050 und 17.000 zu finden.

Long-Produkte DAX

	Turbo OS	Turbo OS
WKN	UL88HC	UL9QGW
SL/KO/Strike	15.701,94	16.375,62
Hebel	8,51	12,52
Briefkurs	20,92 EUR	14,22 EUR

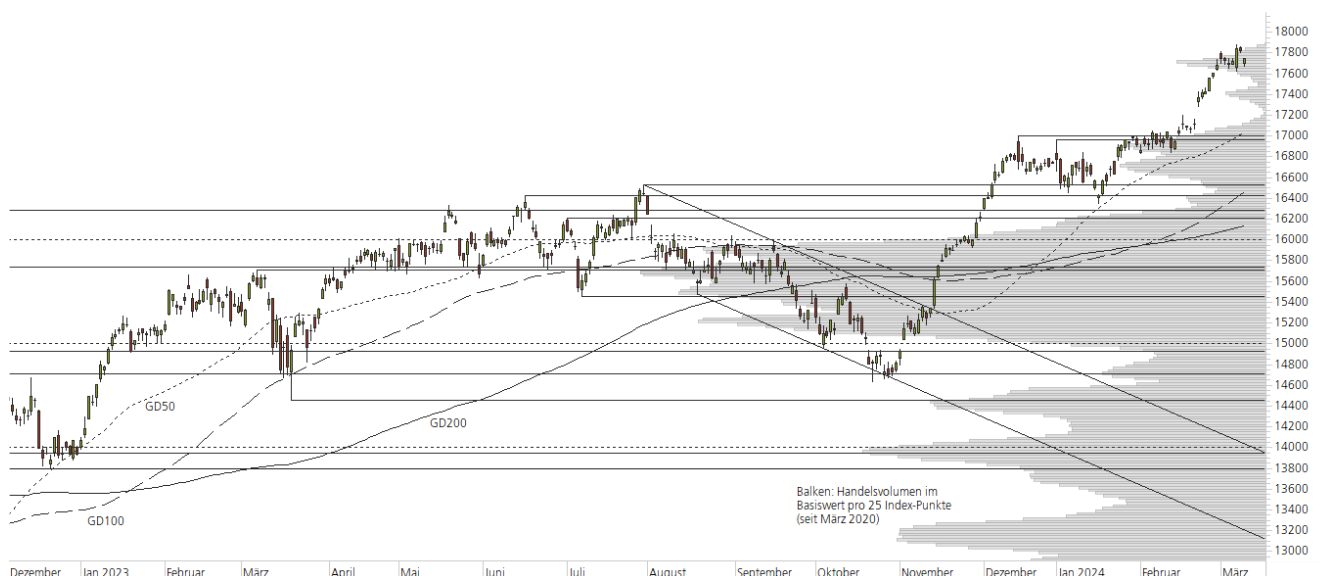
Short-Produkte DAX

	Turbo OS	Turbo OS
WKN	UL7RSJ	UM12F4
SL/KO/Strike	19.876,29	19.197,35
Hebel	8,49	12,55
Briefkurs	20,94 EUR	14,17 EUR

Die Produktdokumentation, d.h. der Prospekt und das Basisinformationsblatt (BIB) sowie Informationen zu Chancen und Risiken finden Sie unter: <https://keyinvest-de.ubs.com>

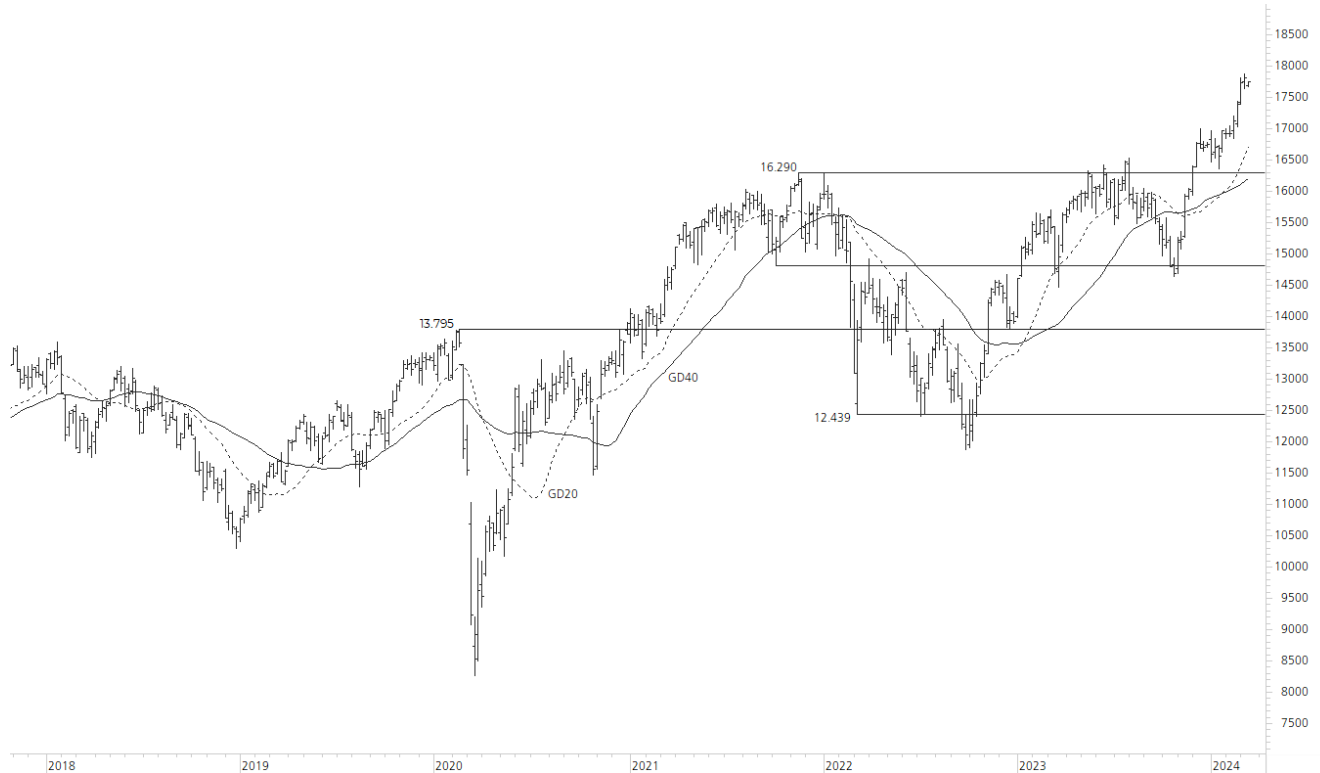
1-Jahres-Chart | DAX | Aktueller Kurs: 17.746,27 Punkte

Stand: 12.03.2024, 7:00 Uhr, Quelle: Prime Quants



5-Jahres-Chart | DAX | Aktueller Kurs: 17.746,27 Punkte

Stand: 12.03.2024, 7:00 Uhr, Quelle: Prime Quants


Entwicklung

	akt. Werte
Tag	-0,38%
5 Tage	0,17%
20 Tage	4,16%
52 Wochen	18,63%
im März	0,39%
im Jahr 2024	5,94%

Hoch- / Tiefpunkte

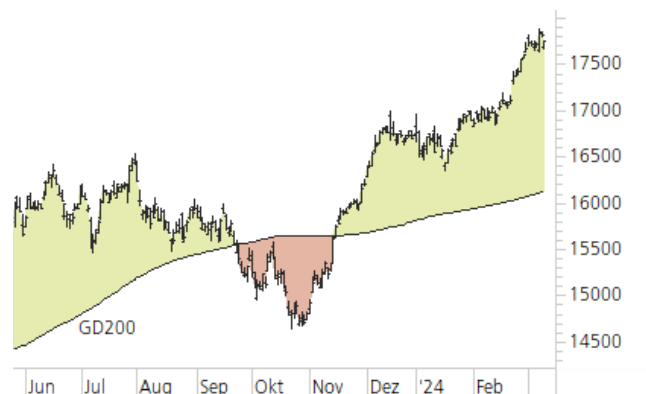
	akt. Werte
52-Wochenhoch	17.879,11
52-Wochenhoch-Abstand	-0,74%
52-Wochtief	14.458,39
52-Wochtief-Abstand	22,74%
Allzeithoch	17.879,11
Allzeithoch-Abstand	-0,74%

Trend

	akt. Werte
200-Tage-Linie	16.133,26
Abstand 200-Tage-Linie	10,00%
Status (langfristig)	aufwärts
100-Tage-Linie	16.458,66
Abstand 100-Tage-Linie	7,82%
Status (mittelfristig)	aufwärts
50-Tage-Linie	17.033,05
Abstand 50-Tage-Linie	4,19%
Status (kurzfristig)	aufwärts

Trend-Chart

Stand: 12.03.2024, 7:00 Uhr, Quelle: Prime Quants



KeyInvest DailyTrader

Siemens Konsolidierung auf hohem Niveau?

Die Siemens-Aktie ist am gestrigen Montag mit einem Abwärts-Gap und einem Tagesminus von 0,7% in die neue Handelswoche gestartet.

Rückblick: Nach einer starken Aufwärtsbewegung in der zweiten Februar-Hälfte war die Siemens-Aktie am 1. März bis auf das neue Rekordhoch bei 184,84 EUR gestiegen. Anschließend setzten die Kurse bis auf 177,66 EUR zurück, bevor am vergangenen Donnerstag (+0,9%) neue Dynamik aufkam. Dabei verbesserten sich die Notierungen kurz vor dem Wochenende zwar bis auf 182,60 EUR, kamen jedoch bereits am gestrigen Montag wieder unter Druck. Ausblick: Mit einem Tagesminus von 0,7% auf 180,62 EUR hat die Siemens-Aktie zum Wochenstart wieder in den Konsolidierungsmodus geschaltet. Das Long-Szenario: Um an den Aufwärtstrend aus dem Vormonat anzuknüpfen,

sollte nun im ersten Schritt die gestrige Kurslücke bei 181,92 EUR geschlossen werden. Direkt im Anschluss müssten die Notierungen dann das Vorwochenhoch bei 182,60 EUR überbieten, wodurch sich Platz bis zum März-Hoch (= das aktuelle Allzeithoch) bei 184,84 EUR eröffnen könnte. Bricht die Aktie darüber auf neue Rekordmarken aus (wichtig: auf den Schlusskurs achten), wäre der Weg in Richtung 190er- bzw. 200er-Marke zunächst frei von weiteren Widerständen. Das Short-Szenario: Auf der Unterseite richten sich die Blicke derweil auf das Tagestief vom vergangenen Mittwoch bei 177,66 EUR. Fallen die Papiere unter diesen Halt zurück, könnte es (Stichwort: Pullback) zu einem Rücksetzer bis zum markanten Verlaufshoch vom 8. Februar bei 174,00 EUR kommen. Darunter wäre die nächste charttechnische Unterstützung am Januar-Top bei 171,06 EUR zu finden, bevor die kurzfristige 50-Tage-Linie (aktuell bei 168,52 EUR) und das Juni-Hoch aus dem Vorjahr bei 167,00 EUR in den Fokus rücken würden.

Long-Produkte Siemens

	Turbo OS	Turbo OS
WKN	UL9NBF	UL9RYJ
SL/KO/Strike	131,08	149,02
Hebel	3,62	5,64
Briefkurs	5,00 EUR	3,21 EUR

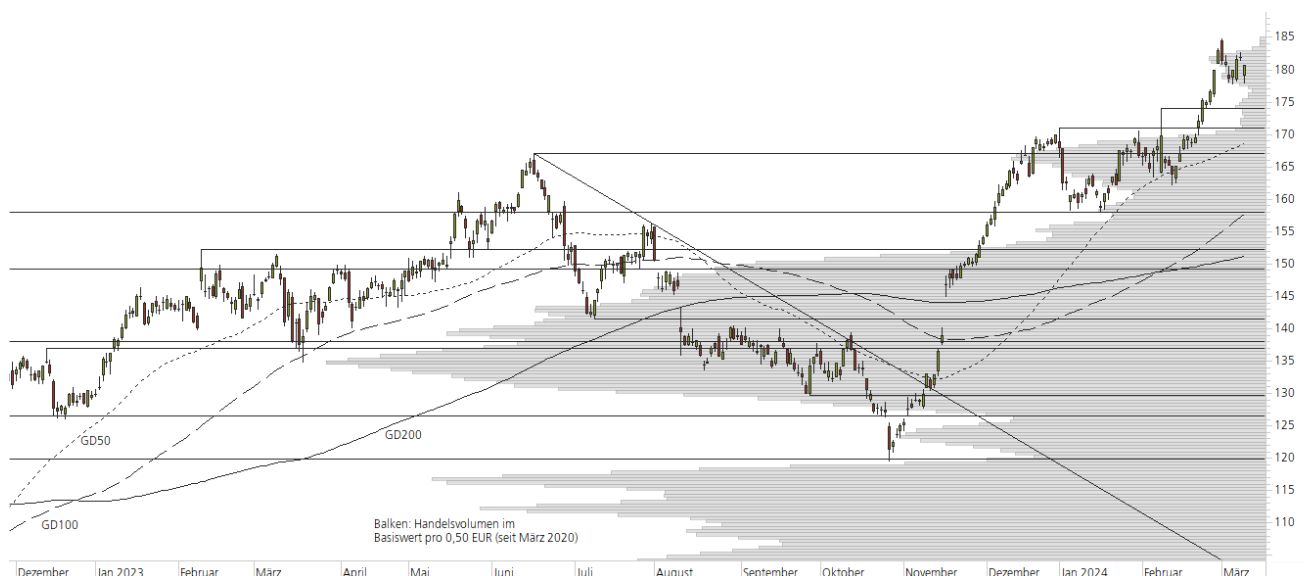
Short-Produkte Siemens

	Turbo OS	Turbo OS
WKN	UM1X7T	UM28DX
SL/KO/Strike	229,19	211,40
Hebel	3,67	5,76
Briefkurs	4,91 EUR	3,13 EUR

Die Produktdokumentation, d.h. der Prospekt und das Basisinformationsblatt (BIB) sowie Informationen zu Chancen und Risiken finden Sie unter: <https://keyinvest-de.ubs.com>

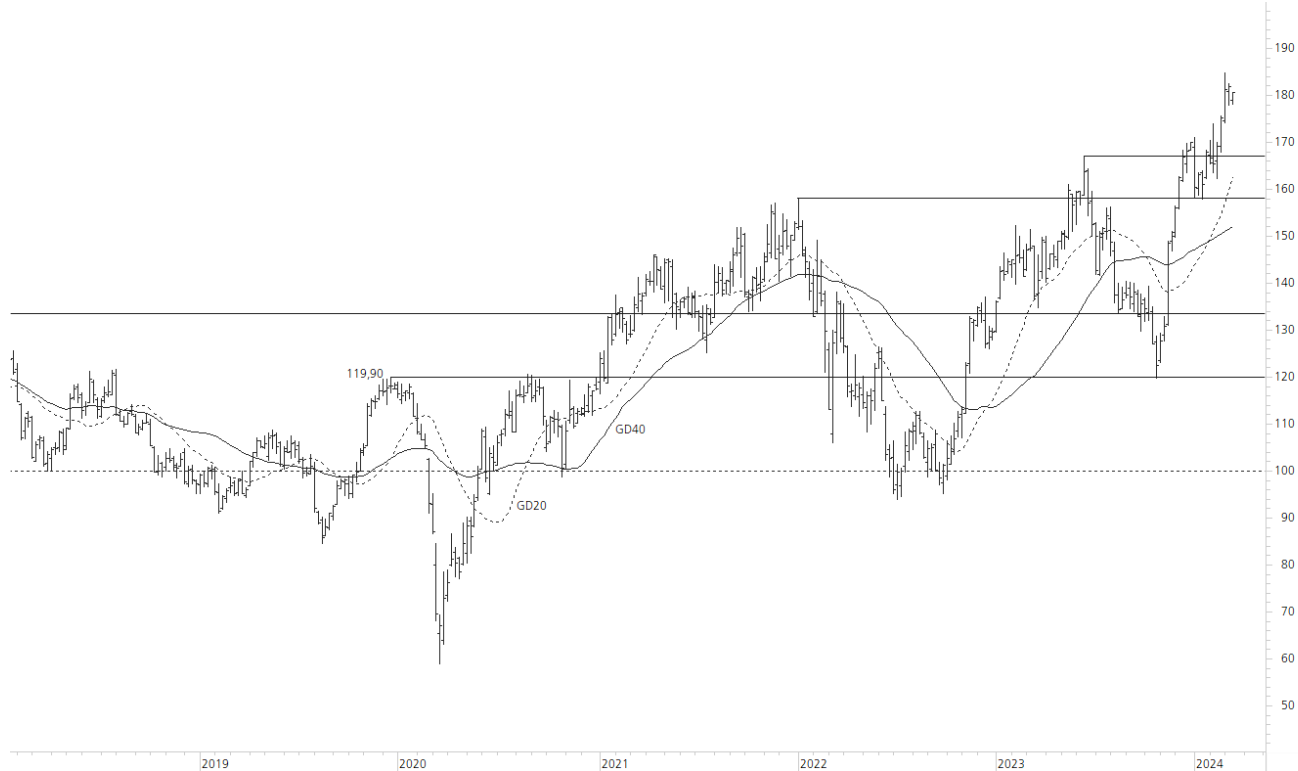
1-Jahres-Chart | Siemens | Aktueller Kurs: 180,62 EUR

Stand: 12.03.2024, 7:00 Uhr, Quelle: Prime Quants



5-Jahres-Chart | Siemens | Aktueller Kurs: 180,62 EUR

Stand: 12.03.2024, 7:00 Uhr, Quelle: Prime Quants


Entwicklung

	akt. Werte
Tag	-0,71%
5 Tage	-0,25%
20 Tage	9,37%
52 Wochen	28,14%
im März	-1,27%
im Jahr 2024	6,30%

Hoch- / Tiefpunkte

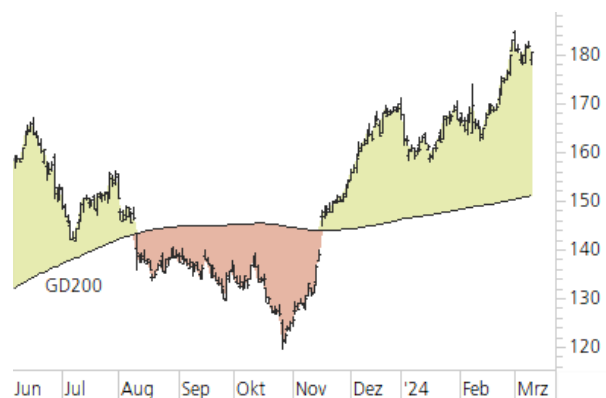
	akt. Werte
52-Wochenhoch	184,84
52-Wochenhoch-Abstand	-2,28%
52-Wochtief	119,48
52-Wochtief-Abstand	51,17%
Allzeithoch	184,84
Allzeithoch-Abstand	-2,28%

Trend

	akt. Werte
200-Tage-Linie	151,16
Abstand 200-Tage-Linie	19,49%
Status (langfristig)	aufwärts
100-Tage-Linie	157,72
Abstand 100-Tage-Linie	14,52%
Status (mittelfristig)	aufwärts
50-Tage-Linie	168,52
Abstand 50-Tage-Linie	7,18%
Status (kurzfristig)	aufwärts

Trend-Chart

Stand: 12.03.2024, 7:00 Uhr, Quelle: Prime Quants



Rechtliche Hinweise

Herausgeberin dieser Werbemitteilung ist die UBS Europe SE, Bockenheimer Landstraße 2-4, 60306 Frankfurt am Main ("UBS") eine Tochtergesellschaft von UBS AG.

Die Werbemitteilung unterliegt ausschließlich deutschem Recht. Die Werbemitteilung dient lediglich allgemeinen Zwecken und stellt keineswegs eine Aufforderung zum Kauf oder Verkauf von Wertpapieren, Derivaten oder Finanzdienstleistungen dar. Sie berücksichtigt weder spezielle Anlageziele noch die finanzielle Situation oder besondere Bedürfnisse des Empfängers und ersetzt keine eingehende Beratung mit weiteren zeitnahen Informationen. UBS erteilt keine Steuerberatung. Wir raten Ihnen, vor einer möglichen Investition Ihren Anlage-, Steuer- oder Rechtsberater bezüglich möglicher – einschließlich steuertechnischer Auswirkungen einer Investition zu konsultieren. Bitte berücksichtigen Sie, dass die Emittentin und oder eine andere Konzerngesellschaft der UBS AG (oder Mitarbeiter derselben) jederzeit Finanzinstrumente, die in diesem Dokument erwähnt sind, einschließlich Derivate auf solche Finanzinstrumente kaufen oder verkaufen können. Außerdem können sie als Auftraggeber beziehungsweise Mandatsträger auftreten oder für die Emittentin bzw. mit ihm verbundene Unternehmen Beratungs- oder andere Dienstleistungen erbringen.

Die vorliegende Werbemitteilung genügt nicht allen gesetzlichen Anforderungen zur Gewährleistung der Unvoreingenommenheit von Finanzanalysen und unterliegt nicht einem Verbot des Handels vor der Veröffentlichung von Finanzanalysen. Frühere Wertentwicklungen, Simulationen oder Prognosen sind keine verlässlichen Indikatoren für die zukünftige Wertentwicklung. Die Werbemitteilung und die darin enthaltenen Informationen sind ausschließlich für Personen mit Domizil Deutschland, Luxemburg oder Österreich gedacht. Sie dürfen unter keinen Umständen in Rechtsordnungen verbreitet werden, in denen eine solche Verbreitung gegen geltende Gesetze oder Regulierungen verstößt. Sie dürfen insbesondere nicht in den USA und/oder an US-Personen oder in Rechtsordnungen verteilt werden, in denen der Vertrieb durch uns eingeschränkt ist.

Die in dieser Werbemitteilung verwendeten Informationen beruhen auf Quellen, die UBS für verlässlich hält. Eine Gewähr für deren Richtigkeit und Vollständigkeit kann UBS jedoch nicht übernehmen. UBS übernimmt keinerlei Haftung für die Verwendung dieser Werbemitteilung oder deren Inhalt. Die darin enthaltenen produktspezifischen Informationen basieren auf Angaben, die dem Wertpapierprospekt entnommen sind. Rechtlich maßgeblich ist jedoch nur der Wertpapierprospekt, der bei Interesse bei UBS Europe SE, Postfach 102042, 60020 Frankfurt am Main, angefordert werden kann.

Die vorliegende Werbemitteilung sollte daher nur in Verbindung mit diesem gelesen werden. Weitere Informationen sind auf Anfrage erhältlich. Ohne Genehmigung von UBS darf die vorliegende Werbemitteilung – einschließlich aller ihrer Teile – weder vervielfältigt noch verteilt werden. UBS untersagt ausdrücklich die Weiterleitung der vorliegenden Werbemitteilung – sei es über das Internet oder anderweitig – und übernimmt keine Haftung für diesbezügliche Handlungen Dritter.

Diese Werbemitteilung enthält Inhalte Dritter und Links zu Webseiten Dritter. Diese Inhalte und Links dienen ausschließlich der Benutzerfreundlichkeit und Information. UBS besitzt keine Kontrolle über die Inhalte oder Webseiten Dritter, übernimmt keinerlei Verantwortung oder Gewähr für diese Inhalte oder Webseiten und macht diesbezüglich keinerlei Zusicherungen. Dies schließt unter anderem die Richtigkeit, den Inhalt, die Qualität oder die Aktualität dieser Webseiten ein.

Warnhinweis: Sie sind im Begriff, ein Produkt zu erwerben, das nicht einfach ist und schwer zu verstehen sein kann. Die vorstehenden Informationen dienen ausschließlich Informations- und Marketingzwecken und stellen weder ein Angebot noch eine Aufforderung zur Abgabe eines Angebots zum Kauf oder Verkauf von bestimmten Produkten dar. Es ist zu beachten, dass die Billigung des Wertpapierprospekts von einer zuständigen Behörde nicht als Befürwortung des entsprechenden Produktes zu verstehen ist. Den potenziellen Anleger wird daher empfohlen den entsprechenden Wertpapierprospekt und die relevanten endgültigen Bedingungen zu lesen, bevor eine Anlageentscheidung getroffen wird, um die potenziellen Risiken und Chancen der Entscheidung, in das Produkt zu investieren, vollends zu verstehen.

Hinweis zu Renditeangaben: Tatsächliche Kosten wie z.B. Gebühren, Provisionen und andere Entgelte, die nicht bei der Emittentin oder Anbieterin anfallen, sind hier nicht berücksichtigt und wirken sich negativ auf die Rendite aus. Beispiel: Bei einer Anlagesumme von z.B. 1.000 EUR sind beispielhaft angenommene Gesamtkosten in Höhe von 1,2% zu berücksichtigen (Verwahrung und Verwaltung, z.B. 0,20%, inkl. MwSt., sowie einmalige Transaktionsentgelte, z.B. 1,0% für Kauf und Verkauf des Produktes). Die Bruttowertentwicklung der Anlagesumme verringert sich durch diese Kosten mit den beispielhaft angenommenen Sätzen bei beispielhaft unterstellter Laufzeit und/oder Haltedauer des Produktes. Bei 1 jähriger Laufzeit und/oder Haltedauer verringert sich die Bruttowertentwicklung um 1,2% p.a., bei 5 jähriger Laufzeit und/oder Haltedauer um 0,24% p.a. Die tatsächliche Laufzeit und/oder Haltedauer kann je nach Produkt und/oder Anlagehorizont des Investors variieren. Die tatsächlich allgemein gültigen bzw. individuell vereinbarten Kosten ergeben sich aus dem Preis- und Leistungsverzeichnis bzw. der individuellen Vereinbarung mit Ihrer Bank/ Ihre(m/s) Broker(s) und ändern das beispielhaft aufgeführte Ergebnis. Bitte erkundigen Sie sich vor einer Transaktion bei Ihrer Bank/Ihrem Broker über die tatsächlich anfallenden Kosten.

Melden Sie sich hier für den Newsletter an:

www.ubs.com/dailytrader

Hotline:

0800-800 0404 (keine Anlageberatung)

Telefon:

+49 (0) 69-1369 8989

Fax:

+49 (0) 69-1369 8174

E-mail:

invest@ubs.com

Website:

www.ubs.com/keyinvest

UBS Europe SE ist eine Aktiengesellschaft deutschen Rechts mit Sitz in Frankfurt am Main. Sie ist im Handelsregister des Amtsgerichts Frankfurt unter der Nummer HRB 107046 eingetragen. Die zuständige Aufsichtsbehörde ist die Europäische Zentralbank (EZB), (Sonnenmannstraße 22, D-60314 Frankfurt am Main), sowie hinsichtlich der Erbringung von Finanzdienstleistungen die Bundesanstalt für Finanzdienstleistungsaufsicht (Marie-Curie-Straße 24-28, D60439 Frankfurt am Main). Vorsitzender des Aufsichtsrats: Reto Francioni. Dem Vorstand gehören an: Tobias Vogel (Vorstandsvorsitzender), Heinrich Baer, Dr. Denise Bauer-Weiler, Pierre Chavenon, Georgia Paphiti.

<https://www.ubs.com/global/de/legal/country/germany.html>

@ UBS 1998-2024. Das Schlüsselsymbol und UBS gehören zu den eingetragenen und nicht eingetragenen Markenzeichen von UBS. Alle Rechte vorbehalten.

[Information zu UBS | Nutzungsbedingungen](#)
[Datenschutzerklärung](#) | [Betrügerische E-Mail melden](#)

Der SMI™ Index, der SMIM™ Index und der SLI™ Index sowie entsprechende Marken sind Eigentum der SIX Swiss Exchange AG. Alle Rechte vorbehalten. Der DAX™ Index, der MDAX™ Index und der TecDAX™ Index sowie entsprechende Marken sind Eigentum der Deutsche Börse AG. Alle Rechte vorbehalten. Der S&P 500™ Index und der S&P™ BRIC 40 Index sowie entsprechende Marken sind Eigentum der Standard & Poor's Financial Services LLC. Alle Rechte vorbehalten.

Der Euro STOXX 50™ Index und der STOXX 50™ Index sowie entsprechende Marken sind Eigentum der Stoxx AG. Alle Rechte vorbehalten. Der NIKKEI 225™ Index sowie entsprechende Marken sind Eigentum der Nihon Keizai Shimbun Incorporation. Alle Rechte vorbehalten. Der CMCI™ Composite Index sowie entsprechende Marken sind Eigentum der UBS AG. Alle Rechte vorbehalten. Der FTSE™ Index sowie entsprechende Marken sind Eigentum der London Stock Exchange Group Holdings Limited. Alle Rechte vorbehalten. Der MSCI™ World Index sowie entsprechende Marken sind Eigentum der MSCI Incorporation. Alle Rechte vorbehalten. Der KOSPI™ Index sowie entsprechende Marken sind Eigentum der Korea Exchange Incorporation. Alle Rechte vorbehalten. Der HSI™ Index und der HSCEI™ Index sowie entsprechende Marken sind Eigentum der Hang Seng Data Services Limited.

Alle Rechte vorbehalten.

Unsere Datenschutzhinweise unter www.ubs.com/data-privacy-noticegermany enthalten ausführliche Informationen zur Erhebung, Verarbeitung und Offenlegung Ihrer personenbezogenen Daten durch UBS, ebenso zur Speicherfrist Ihrer personenbezogenen Daten bei UBS sowie die Begründung und personenbezogenen Rechtsgrundlage Daten und für die Informationen Nutzung zu Ihrer unseren Schutzmaßnahmen. Weiterhin finden Sie dort Informationen zu Ihren persönlichen Rechten.

Impressum

Herausgeber: UBS Europe SE,

Bockenheimer Landstraße 2-4, D-60306 Frankfurt am Main

Telefon: +49 (0)69 1369 8989 (keine Anlageberatung)

Telefax: +49-69-1369-8174

E-Mail: invest@ubs.com

Website: www.ubs.com/keyinvest

Gestaltung: Prime Quants GbR, Stephanskirchen

Text: Prime Quants GbR, Stephanskirchen

Erscheinungsweise: börsentäglich

Copyright by UBS AG

Wiedergabe, auch auszugsweise, nur unter Quellenangabe gestattet.

Alle Angaben ohne Gewähr