

# UBS DailyTrader

## DAX Blue Chips im Rückwärtsgang

Nach den Gewinnen zum Wochenstart (+0,8%) drehte der DAX gestern wieder nach unten ab und fiel um 1,3% auf 18.077 zurück.

Rückblick: Während sich der deutsche Leitindex am Montag noch oberhalb von 18.300 Punkten stabilisiert und damit den Rücksetzer vom Freitag (-1,2%) zunächst gekontert hatte, kamen die Blue Chips am gestrigen Dienstag erneut unter Druck. Nach der Eröffnung bei 18.318 (Vortagsschluss bei 18.319) weitete der Index die Verluste sukzessive aus und fiel am Nachmittag auf das neue Monatstief bei 18.058 zurück. Mit dem Schlusskurs bei 18.077 ist der DAX zudem unter das Vorwochentief bei 18.088 gefallen.

Ausblick: Seit dem Rekordhoch vom Monatsanfang bei 18.567 hat sich zuletzt eine neue Folge fallender Hoch-

und Tiefpunkte herausgebildet. Das Long-Szenario: Oberhalb von 18.088 Zählern müsste der deutsche Leitindex wieder über das Top vom 21. März bei 18.180 und die 18.200er-Marke ausbrechen, um einen Hochlauf an das Tagestief vom vergangenen Dienstag bei 18.276 lancieren zu können. Darüber wären die nächsten charttechnischen Hürden bei 18.400 und 18.500 zu finden, ehe sich die Blicke auf das aktuelle Allzeithoch bei 18.567 richten würden. Das Short-Szenario: Unterhalb des gestrigen Tagestiefs bei 18.058 sollte dagegen auf das Top vom 14. März bei 18.039 und auf die 18.000er-Barriere geachtet werden. Fallen die Kurse auf Schlusskursbasis unter die runde Tausender-Marke, dürfte das Tief vom 18. März bei 17.903 mit dem Verlaufshoch vom 7. März bei 17.879 angesteuert werden. Verlieren die Notierungen auch diesen Halt, wären weitere Abgaben bis zum Zwischentief vom 7. März bei 17.619 möglich, bevor es zu einem Test der kurzfristigen 50-Tage-Linie (aktuell bei 17.607 Punkten) kommen könnte.

### Long-Produkte DAX

	Turbo OS	Turbo OS
WKN	UL91T7	UM0ZR2
SL/KO/Strike	16.019,55	16.695,32
Hebel	8,58	12,60
Briefkurs	21,12 EUR	14,39 EUR

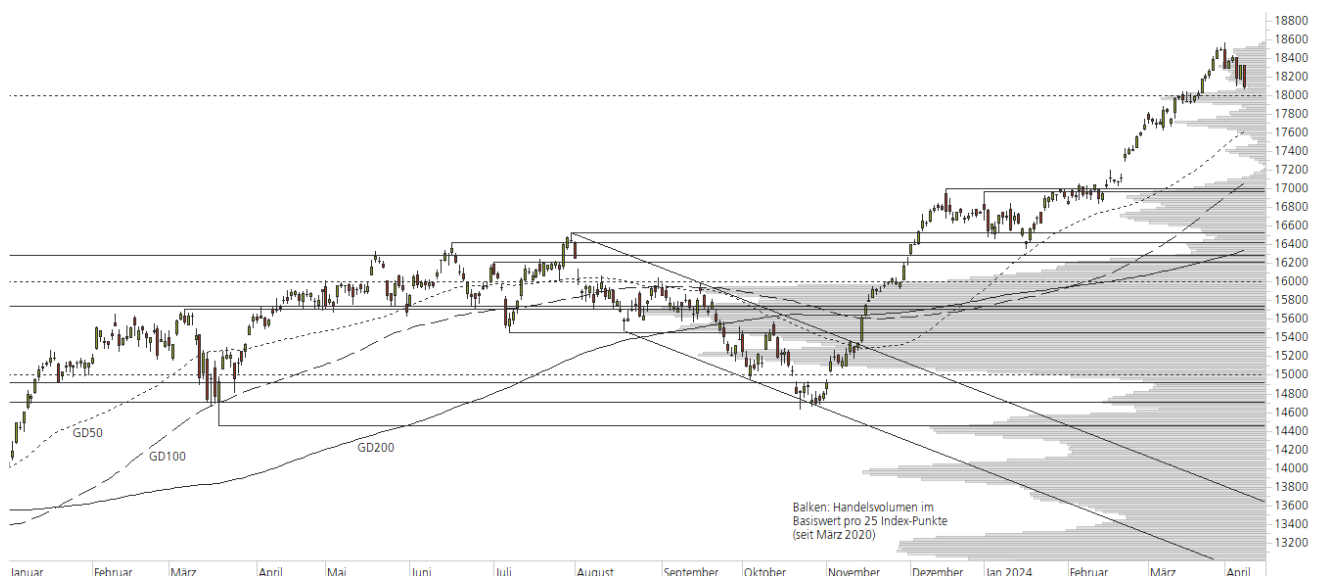
### Short-Produkte DAX

	Turbo OS	Turbo OS
WKN	UM3PQE	UM27FK
SL/KO/Strike	20.227,98	19.566,64
Hebel	8,60	12,53
Briefkurs	21,06 EUR	14,46 EUR

Die Produktdokumentation, d.h. der Prospekt und das Basisinformationsblatt (BIB) sowie Informationen zu Chancen und Risiken finden Sie unter: <https://zertifikate.ubs.com/daily-trader>

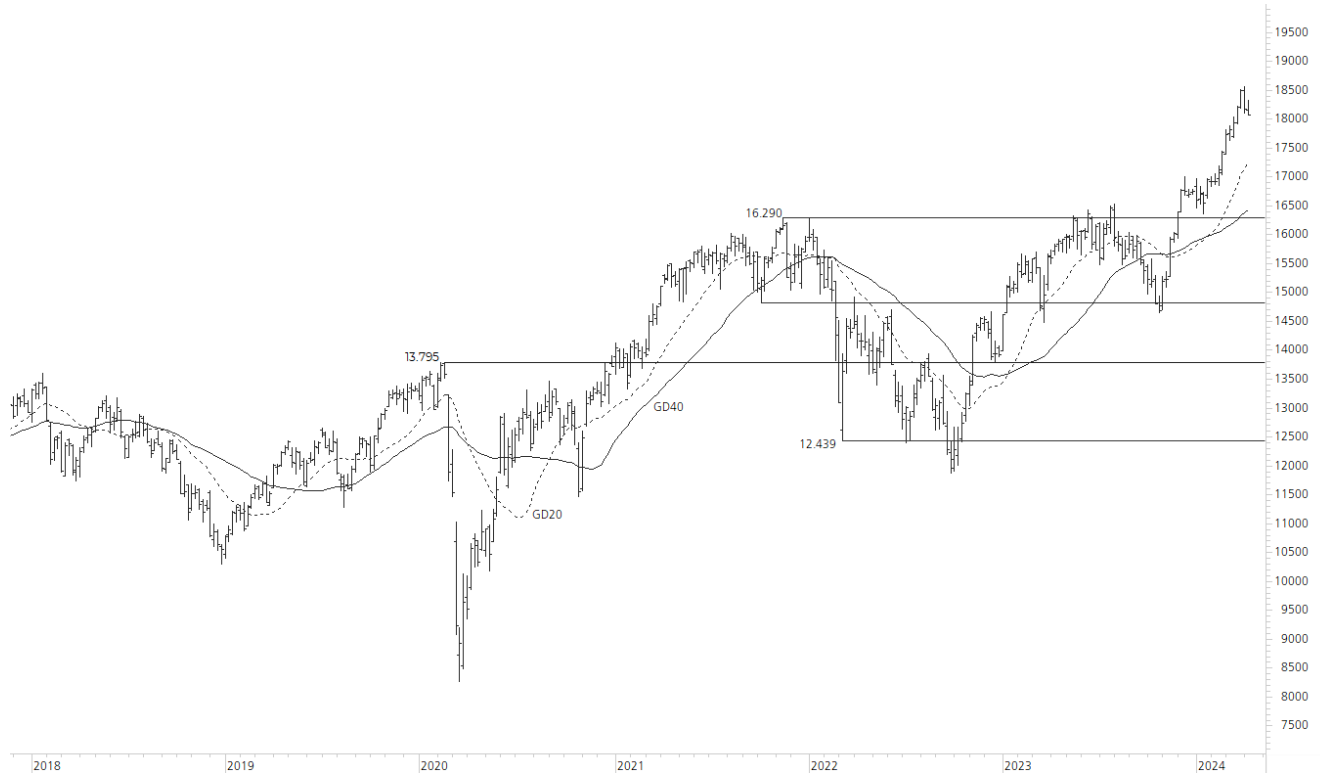
### 1-Jahres-Chart | DAX | Aktueller Kurs: 18.076,69 Punkte

Stand: 10.04.2024, 7:00 Uhr, Quelle: Prime Quants



**5-Jahres-Chart | DAX | Aktueller Kurs: 18.076,69 Punkte**

Stand: 10.04.2024, 7:00 Uhr, Quelle: Prime Quants


**Entwicklung**

	akt. Werte
Tag	-1,32%
5 Tage	-1,13%
20 Tage	1,47%
52 Wochen	15,47%
im April	-2,25%
im Jahr 2024	7,91%

**Hoch- / Tiefpunkte**

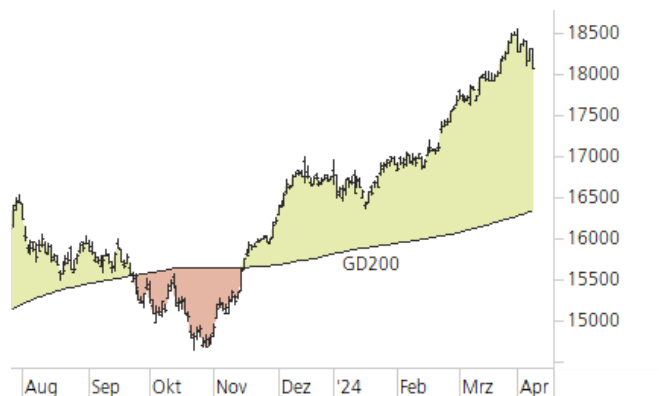
	akt. Werte
52-Wochenhoch	18.567,16
52-Wochenhoch-Abstand	-2,64%
52-Wochentief	14.630,21
52-Wochentief-Abstand	23,56%
Allzeithoch	18.567,16
Allzeithoch-Abstand	-2,64%

**Trend**

	akt. Werte
200-Tage-Linie	16.335,78
Abstand 200-Tage-Linie	10,66%
Status (langfristig)	aufwärts
100-Tage-Linie	17.055,50
Abstand 100-Tage-Linie	5,99%
Status (mittelfristig)	aufwärts
50-Tage-Linie	17.606,71
Abstand 50-Tage-Linie	2,67%
Status (kurzfristig)	aufwärts

**Trend-Chart**

Stand: 10.04.2024, 7:00 Uhr, Quelle: Prime Quants



# UBS DailyTrader

## Deutsche Bank Beginn einer Korrektur?

Nach dem festeren Wochenstart (+0,9%) hat die Deutsche Bank-Aktie am gestrigen Dienstag 2% auf 14,60 EUR verloren.

Rückblick: Die Deutsche Bank-Aktie war am vergangenen Donnerstag bis auf 15,04 EUR gestiegen, womit die runde 15er-Marke erstmals seit Anfang Februar 2018 wieder überboten wurde. Gleichzeitig hatten die Papiere damit in Bezug auf das Februar-Tief bei 11,52 EUR rund 30% an Wert zugelegt. Zwar setzten die Kurse zum Wochenschluss um 1,4% zurück, dennoch stand am Freitag die achte Gewinnwoche in Folge zu Buche.

Ausblick: Nach einer starken Rally und dem Sprung auf ein neues Mehrjahreshoch könnte im Chart nun eine Konsolidierung bzw. Korrektur angestoßen werden. Das Long-Szenario: Um den gestrigen Abwärtstag zu kontern und wieder nach oben durchzustarten, sollte die Deutsche Bank-Aktie im ersten Schritt zurück über das 2022er-Hoch

bei 14,64 EUR steigen, das gestern mit dem Handelsschluss bei 14,60 EUR (-2%) knapp unterboten wurde. Gelingt der Re-Break, würde erneut die runde 15er-Marke in den Fokus rücken, die jetzt zusammen mit dem neuen Jahreshoch bei 15,04 EUR einen Widerstand bildet. Darüber könnte sich anschließend weiteres Aufwärtspotenzial in Richtung des 2017er-Dezember-Hochs bei 17,13 EUR eröffnen. Das Short-Szenario: Unterhalb des 2022er-Hochs sollte hingegen auf die offene Kurslücke vom 27. März zwischen 14,42 EUR und 14,23 EUR geachtet werden. Drehen die Notierungen nach einem Gap-Close nicht nach oben, könnte die runde 14er-Schwelle auf den Prüfstand gestellt werden. Darunter würde die offene Kurslücke vom 21. März in den Fokus rücken, die erst bei 13,64 EUR vollständig geschlossen wäre. Im Bereich von 13,54 EUR hätten die Notierungen schließlich (in Relation zum neuen Jahreshoch bei 15,04 EUR) eine 10-Prozent-Korrektur durchlaufen, bevor das Zwischentief vom 18. März bei 13,38 EUR stützend wirken könnte.

### Long-Produkte Deutsche Bank

	Turbo OS	Turbo OS
WKN	UM1W3A	UM1SNL
SL/KO/Strike	10,5125	12,0155
Hebel	3,52	5,51
Briefkurs	4,16 EUR	2,66 EUR

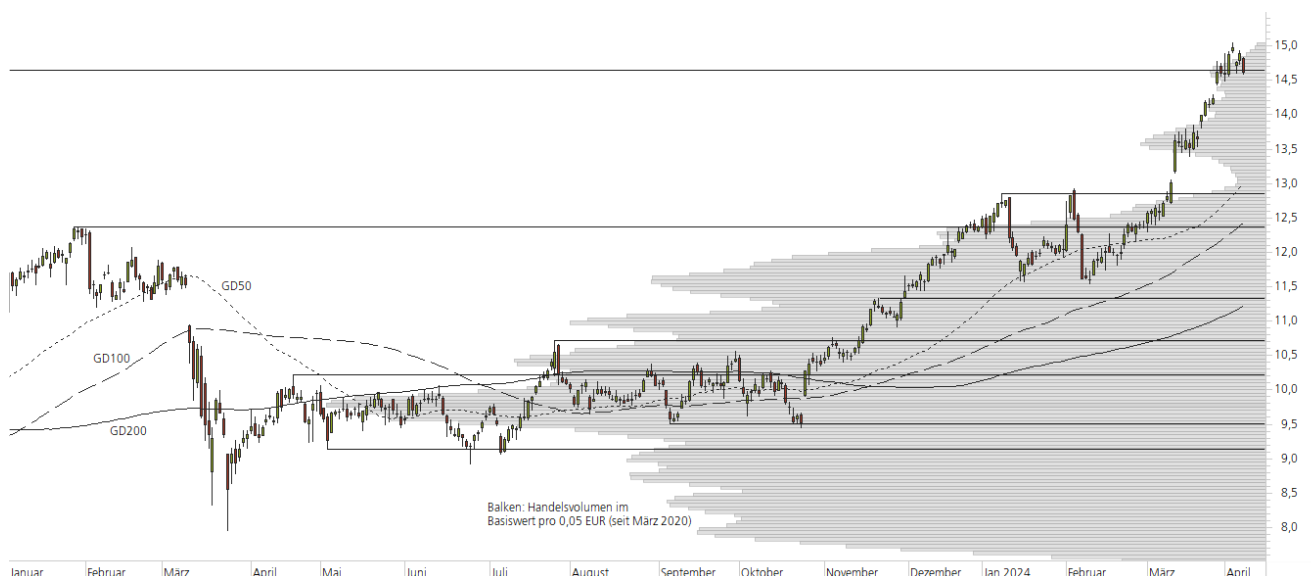
### Short-Produkte Deutsche Bank

	Turbo OS	Turbo OS
WKN	UM2HQ4	ULOP68
SL/KO/Strike	18,6969	17,2659
Hebel	3,56	5,46
Briefkurs	4,11 EUR	2,68 EUR

Die Produktdokumentation, d.h. der Prospekt und das Basisinformationsblatt (BIB) sowie Informationen zu Chancen und Risiken finden Sie unter: <https://zertifikate.ubs.com/daily-trader>

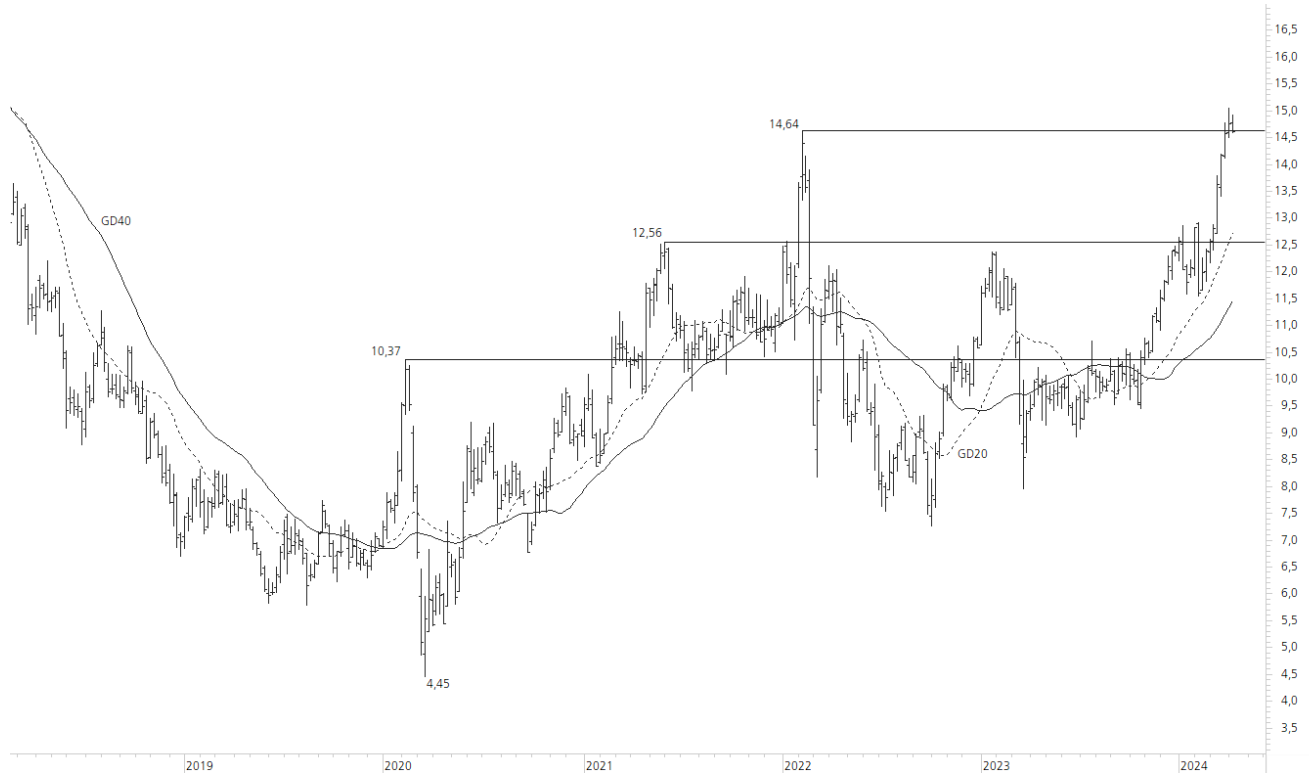
### 1-Jahres-Chart | Deutsche Bank | Aktueller Kurs: 14,60 EUR

Stand: 10.04.2024, 7:00 Uhr, Quelle: Prime Quants



**5-Jahres-Chart | Deutsche Bank | Aktueller Kurs: 14,60 EUR**

Stand: 10.04.2024, 7:00 Uhr, Quelle: Prime Quants


**Entwicklung**

	akt. Werte
Tag	-1,95%
5 Tage	0,25%
20 Tage	14,06%
52 Wochen	52,68%
im April	0,15%
im Jahr 2024	18,12%

**Hoch- / Tiefpunkte**

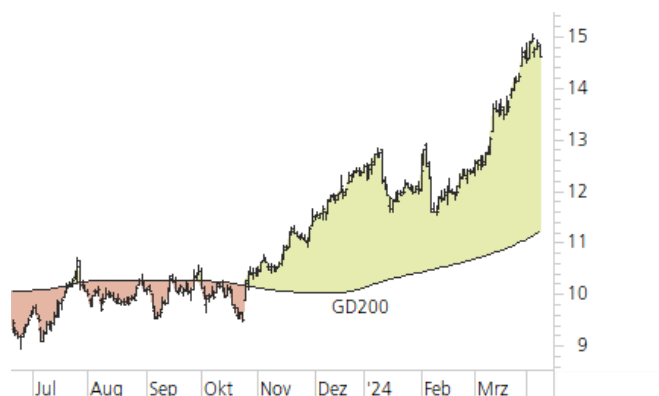
	akt. Werte
52-Wochenhoch	15,04
52-Wochenhoch-Abstand	-2,92%
52-Wochtief	8,90
52-Wochtief-Abstand	64,03%
Allzeithoch	92,05
Allzeithoch-Abstand	-84,14%

**Trend**

	akt. Werte
200-Tage-Linie	11,22
Abstand 200-Tage-Linie	30,20%
Status (langfristig)	aufwärts
100-Tage-Linie	12,42
Abstand 100-Tage-Linie	17,57%
Status (mittelfristig)	aufwärts
50-Tage-Linie	12,98
Abstand 50-Tage-Linie	12,49%
Status (kurzfristig)	aufwärts

**Trend-Chart**

Stand: 10.04.2024, 7:00 Uhr, Quelle: Prime Quants



## Rechtliche Hinweise

Herausgeberin dieser Werbemitteilung ist die UBS Europe SE, Bockenheimer Landstraße 2-4, 60306 Frankfurt am Main ("UBS") eine Tochtergesellschaft von UBS AG.

Die Werbemitteilung unterliegt ausschließlich deutschem Recht. Die Werbemitteilung dient lediglich allgemeinen Zwecken und stellt keineswegs eine Aufforderung zum Kauf oder Verkauf von Wertpapieren, Derivaten oder Finanzdienstleistungen dar. Sie berücksichtigt weder spezielle Anlageziele noch die finanzielle Situation oder besondere Bedürfnisse des Empfängers und ersetzt keine eingehende Beratung mit weiteren zeitnahen Informationen. UBS erteilt keine Steuerberatung. Wir raten Ihnen, vor einer möglichen Investition Ihren Anlage-, Steuer- oder Rechtsberater bezüglich möglicher – einschließlich steuertechnischer Auswirkungen einer Investition zu konsultieren. Bitte berücksichtigen Sie, dass die Emittentin und oder eine andere Konzerngesellschaft der UBS AG (oder Mitarbeiter derselben) jederzeit Finanzinstrumente, die in diesem Dokument erwähnt sind, einschließlich Derivate auf solche Finanzinstrumente kaufen oder verkaufen können. Außerdem können sie als Auftraggeber beziehungsweise Mandatsträger auftreten oder für die Emittentin bzw. mit ihm verbundene Unternehmen Beratungs- oder andere Dienstleistungen erbringen.

Die vorliegende Werbemitteilung genügt nicht allen gesetzlichen Anforderungen zur Gewährleistung der Unvoreingenommenheit von Finanzanalysen und unterliegt nicht einem Verbot des Handels vor der Veröffentlichung von Finanzanalysen. Frühere Wertentwicklungen, Simulationen oder Prognosen sind keine verlässlichen Indikatoren für die zukünftige Wertentwicklung. Die Werbemitteilung und die darin enthaltenen Informationen sind ausschließlich für Personen mit Domizil Deutschland, Luxemburg oder Österreich gedacht. Sie dürfen unter keinen Umständen in Rechtsordnungen verbreitet werden, in denen eine solche Verbreitung gegen geltende Gesetze oder Regulierungen verstößt. Sie dürfen insbesondere nicht in den USA und/oder an US-Personen oder in Rechtsordnungen verteilt werden, in denen der Vertrieb durch uns eingeschränkt ist.

Die in dieser Werbemitteilung verwendeten Informationen beruhen auf Quellen, die UBS für verlässlich hält. Eine Gewähr für deren Richtigkeit und Vollständigkeit kann UBS jedoch nicht übernehmen. UBS übernimmt keinerlei Haftung für die Verwendung dieser Werbemitteilung oder deren Inhalt. Die darin enthaltenen produktspezifischen Informationen basieren auf Angaben, die dem Wertpapierprospekt entnommen sind. Rechtlich maßgeblich ist jedoch nur der Wertpapierprospekt, der bei Interesse bei UBS Europe SE, Postfach 102042, 60020 Frankfurt am Main, angefordert werden kann.

Die vorliegende Werbemitteilung sollte daher nur in Verbindung mit diesem gelesen werden. Weitere Informationen sind auf Anfrage erhältlich. Ohne Genehmigung von UBS darf die vorliegende Werbemitteilung – einschließlich aller ihrer Teile – weder vervielfältigt noch verteilt werden. UBS untersagt ausdrücklich die Weiterleitung der vorliegenden Werbemitteilung – sei es über das Internet oder anderweitig – und übernimmt keine Haftung für diesbezügliche Handlungen Dritter.

Diese Werbemitteilung enthält Inhalte Dritter und Links zu Webseiten Dritter. Diese Inhalte und Links dienen ausschließlich der Benutzerfreundlichkeit und Information. UBS besitzt keine Kontrolle über die Inhalte oder Webseiten Dritter, übernimmt keinerlei Verantwortung oder Gewähr für diese Inhalte oder Webseiten und macht diesbezüglich keinerlei Zusicherungen. Dies schließt unter anderem die Richtigkeit, den Inhalt, die Qualität oder die Aktualität dieser Webseiten ein.

**Warnhinweis:** Sie sind im Begriff, ein Produkt zu erwerben, das nicht einfach ist und schwer zu verstehen sein kann. Die vorstehenden Informationen dienen ausschließlich Informations- und Marketingzwecken und stellen weder ein Angebot noch eine Aufforderung zur Abgabe eines Angebots zum Kauf oder Verkauf von bestimmten Produkten dar. Es ist zu beachten, dass die Billigung des Wertpapierprospekts von einer zuständigen Behörde nicht als Befürwortung des entsprechenden Produktes zu verstehen ist. Den potenziellen Anleger wird daher empfohlen den entsprechenden Wertpapierprospekt und die relevanten endgültigen Bedingungen zu lesen, bevor eine Anlageentscheidung getroffen wird, um die potenziellen Risiken und Chancen der Entscheidung, in das Produkt zu investieren, vollends zu verstehen.

**Hinweis zu Renditeangaben:** Tatsächliche Kosten wie z.B. Gebühren, Provisionen und andere Entgelte, die nicht bei der Emittentin oder Anbieterin anfallen, sind hier nicht berücksichtigt und wirken sich negativ auf die Rendite aus. Beispiel: Bei einer Anlagesumme von z.B. 1.000 EUR sind beispielhaft angenommene Gesamtkosten in Höhe von 1,2% zu berücksichtigen (Verwahrung und Verwaltung, z.B. 0,20%, inkl. MwSt., sowie einmalige Transaktionsentgelte, z.B. 1,0% für Kauf und Verkauf des Produktes). Die Bruttowertentwicklung der Anlagesumme verringert sich durch diese Kosten mit den beispielhaft angenommenen Sätzen bei beispielhaft unterstellter Laufzeit und/oder Haltedauer des Produktes. Bei 1 jähriger Laufzeit und/oder Haltedauer verringert sich die Bruttowertentwicklung um 1,2% p.a., bei 5 jähriger Laufzeit und/oder Haltedauer um 0,24% p.a. Die tatsächliche Laufzeit und/oder Haltedauer kann je nach Produkt und/oder Anlagehorizont des Investors variieren. Die tatsächlich allgemein gültigen bzw. individuell vereinbarten Kosten ergeben sich aus dem Preis- und Leistungsverzeichnis bzw. der individuellen Vereinbarung mit Ihrer Bank/ Ihre(m/s) Broker(s) und ändern das beispielhaft aufgeführte Ergebnis. Bitte erkundigen Sie sich vor einer Transaktion bei Ihrer Bank/Ihrem Broker über die tatsächlich anfallenden Kosten.

### Melden Sie sich hier für den Newsletter an:

<https://zertifikate.ubs.com/daily-trader>

### Hotline:

0800-800 0404 (keine Anlageberatung)

### Telefon:

+49 (0) 69-1369 8989

### Fax:

+49 (0) 69-1369 8174

### E-mail:

[invest@ubs.com](mailto:invest@ubs.com)

### Website:

<https://zertifikate.ubs.com>

UBS Europe SE ist eine Aktiengesellschaft deutschen Rechts mit Sitz in Frankfurt am Main. Sie ist im Handelsregister des Amtsgerichts Frankfurt unter der Nummer HRB 107046 eingetragen. Die zuständige Aufsichtsbehörde ist die Europäische Zentralbank (EZB), (Sonnenmannstraße 22, D-60314 Frankfurt am Main), sowie hinsichtlich der Erbringung von Finanzdienstleistungen die Bundesanstalt für Finanzdienstleistungsaufsicht (Marie-Curie-Straße 24-28, D60439 Frankfurt am Main). Vorsitzender des Aufsichtsrats: Reto Francioni. Dem Vorstand gehören an: Tobias Vogel (Vorstandsvorsitzender), Heinrich Baer, Dr. Denise Bauer-Weiler, Pierre Chavenon, Georgia Paphiti.

<https://www.ubs.com/global/de/legal/country/germany.html>

@ UBS 1998-2024. Das Schlüsselssymbol und UBS gehören zu den eingetragenen und nicht eingetragenen Markenzeichen von UBS. Alle Rechte vorbehalten.

[Information zu UBS | Nutzungsbedingungen](#)  
[Datenschutzerklärung](#) | [Betrügerische E-Mail melden](#)

Der SMI™ Index, der SMIM™ Index und der SLI™ Index sowie entsprechende Marken sind Eigentum der SIX Swiss Exchange AG. Alle Rechte vorbehalten. Der DAX™ Index, der MDAX™ Index und der TecDAX™ Index sowie entsprechende Marken sind Eigentum der Deutsche Börse AG. Alle Rechte vorbehalten. Der S&P 500™ Index und der S&P™ BRIC 40 Index sowie entsprechende Marken sind Eigentum der Standard & Poor's Financial Services LLC. Alle Rechte vorbehalten.

Der Euro STOXX 50™ Index und der STOXX 50™ Index sowie entsprechende Marken sind Eigentum der Stoxx AG. Alle Rechte vorbehalten. Der NIKKEI 225™ Index sowie entsprechende Marken sind Eigentum der Nihon Keizai Shimbun Incorporation. Alle Rechte vorbehalten. Der CMCI™ Composite Index sowie entsprechende Marken sind Eigentum der UBS AG. Alle Rechte vorbehalten. Der FTSE™ Index sowie entsprechende Marken sind Eigentum der London Stock Exchange Group Holdings Limited. Alle Rechte vorbehalten. Der MSCI™ World Index sowie entsprechende Marken sind Eigentum der MSCI Incorporation. Alle Rechte vorbehalten. Der KOSPI™ Index sowie entsprechende Marken sind Eigentum der Korea Exchange Incorporation. Alle Rechte vorbehalten. Der HSI™ Index und der HSCEI™ Index sowie entsprechende Marken sind Eigentum der Hang Seng Data Services Limited.

Alle Rechte vorbehalten.

Unsere Datenschutzhinweise unter [www.ubs.com/data-privacy-noticegermany](http://www.ubs.com/data-privacy-noticegermany) enthalten ausführliche Informationen zur Erhebung, Verarbeitung und Offenlegung Ihrer personenbezogenen Daten durch UBS, ebenso zur Speicherfrist Ihrer personenbezogenen Daten bei UBS sowie die Begründung und personenbezogenen Rechtsgrundlage Daten und für die Informationen Nutzung zu Ihrer unseren Schutzmaßnahmen. Weiterhin finden Sie dort Informationen zu Ihren persönlichen Rechten.

### Impressum

Herausgeber: UBS Europe SE,

Bockenheimer Landstraße 2-4, D-60306 Frankfurt am Main

Telefon: +49 (0)69 1369 8989 (keine Anlageberatung)

Telefax: +49-69-1369-8174

E-Mail: [invest@ubs.com](mailto:invest@ubs.com)

Website: <https://zertifikate.ubs.com>

Gestaltung: Prime Quants GbR, Stephanskirchen

Text: Prime Quants GbR, Stephanskirchen

Erscheinungsweise: börsentäglich

Copyright by UBS AG

Wiedergabe, auch auszugsweise, nur unter Quellenangabe gestattet.

Alle Angaben ohne Gewähr