

# UBS DailyTrader

**DAX** Seitwärts in einer engen Range

Nach den Kursgewinnen vom Pfingstmontag (+0,4%) setzte der DAX am gestrigen Dienstag um 0,2% auf 18.727 zurück.

Rückblick: Während der deutsche Leitindex noch am vergangenen Mittwoch auf das aktuelle Rekordhoch bei 18.893 gestiegen war und damit die zwischenzeitlichen Kursgewinne (in Relation zum Korrekturtief vom 19. April bei 17.627) auf 7,2% ausgebaut hatte, gingen die Blue Chips im Anschluss in eine Konsolidierung über. Dabei schoben sich die Kurse zuletzt an der 18.700er-Marke seitwärts, wobei zwischen dem Tageshoch vom Montag (18.804) und dem bisherigen Wochentief vom gestrigen Dienstag bei 18.638 lediglich 166 Punkte lagen. Ausblick: In der jüngsten Seitwärtsbewegung könnte jetzt neues Kurspotenzial auf beiden Seiten entstehen. Das

Long-Szenario: Für neue Impulse auf der Oberseite müssten die Blue Chips im ersten Schritt unverändert über das Top vom 10. Mai bei 18.846 steigen. Sobald der DAX oberhalb dieses Niveaus aus dem Handel geht, würden sich die Blicke auf das aktuelle Rekordhoch bei 18.893 Punkten richten. Nach einem Ausbruch auf eine neue historische Bestmarke wäre der Weg dann wieder frei von weiteren charttechnischen Hürden. Das Short-Szenario: Fällt der deutsche Leitindex dagegen unter die 18.700er-Marke zurück, müsste mit einem Rücksetzer an die Auffangzone aus dem Zwischentief vom 14. Mai (18.629) und dem Tagestief vom Freitag (18.628) gerechnet werden. Darunter würde sich das Verlaufshoch vom 2. April bei 18.567 als Haltestelle anbieten, ehe das Zwischenhoch vom 4. April bei 18.427 auf den Prüfstand gestellt werden könnte. Unterhalb der beiden Tops vom 29. und 24. April bei 18.236 bzw. 18.226 wären schließlich weitere Abgaben bis an die 50-Tage-Linie (aktuell bei 18.200) bzw. das Zwischenhoch vom 15. April bei 18.192 denkbar.

## Long-Produkte DAX

	Turbo OS	Turbo OS
WKN	UL96ZM	UM0V47
SL/KO/Strike	16.626,31	17.214,33
Hebel	8,85	12,24
Briefkurs	21,17 EUR	15,31 EUR

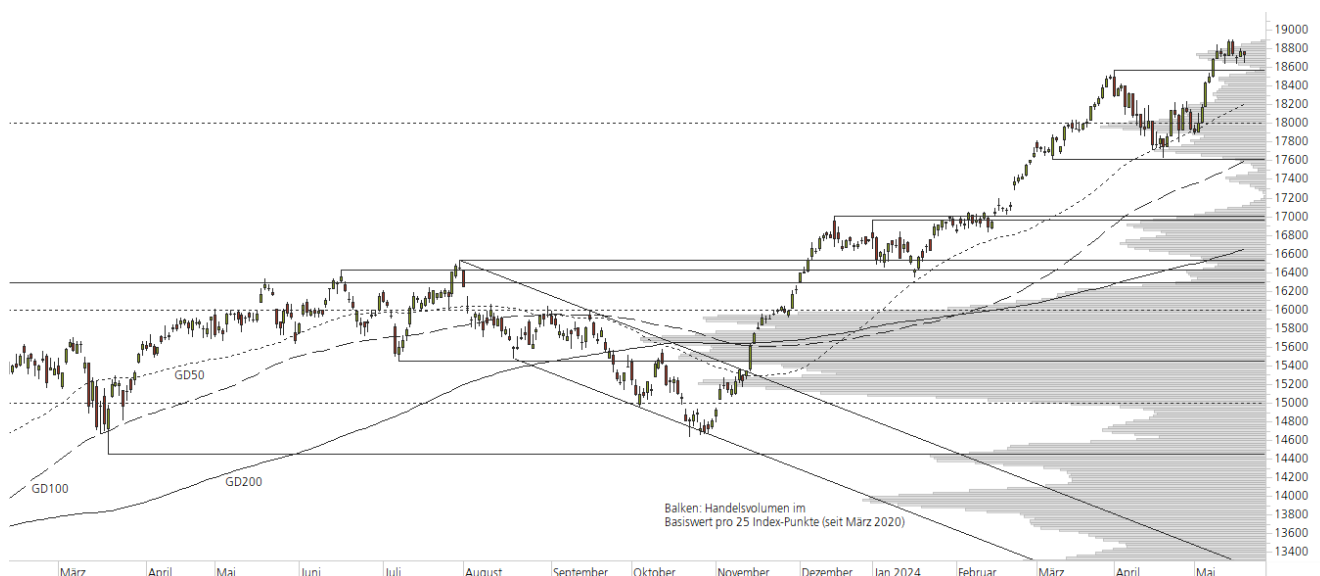
## Short-Produkte DAX

	Turbo OS	Turbo OS
WKN	UH4B1M	UH4ML7
SL/KO/Strike	20.854,04	20.272,75
Hebel	8,86	12,21
Briefkurs	21,13 EUR	15,34 EUR

Die Produktdokumentation, d.h. der Prospekt und das Basisinformationsblatt (BIB) sowie Informationen zu Chancen und Risiken finden Sie unter: <https://zertifikate.ubs.com/daily-trader>

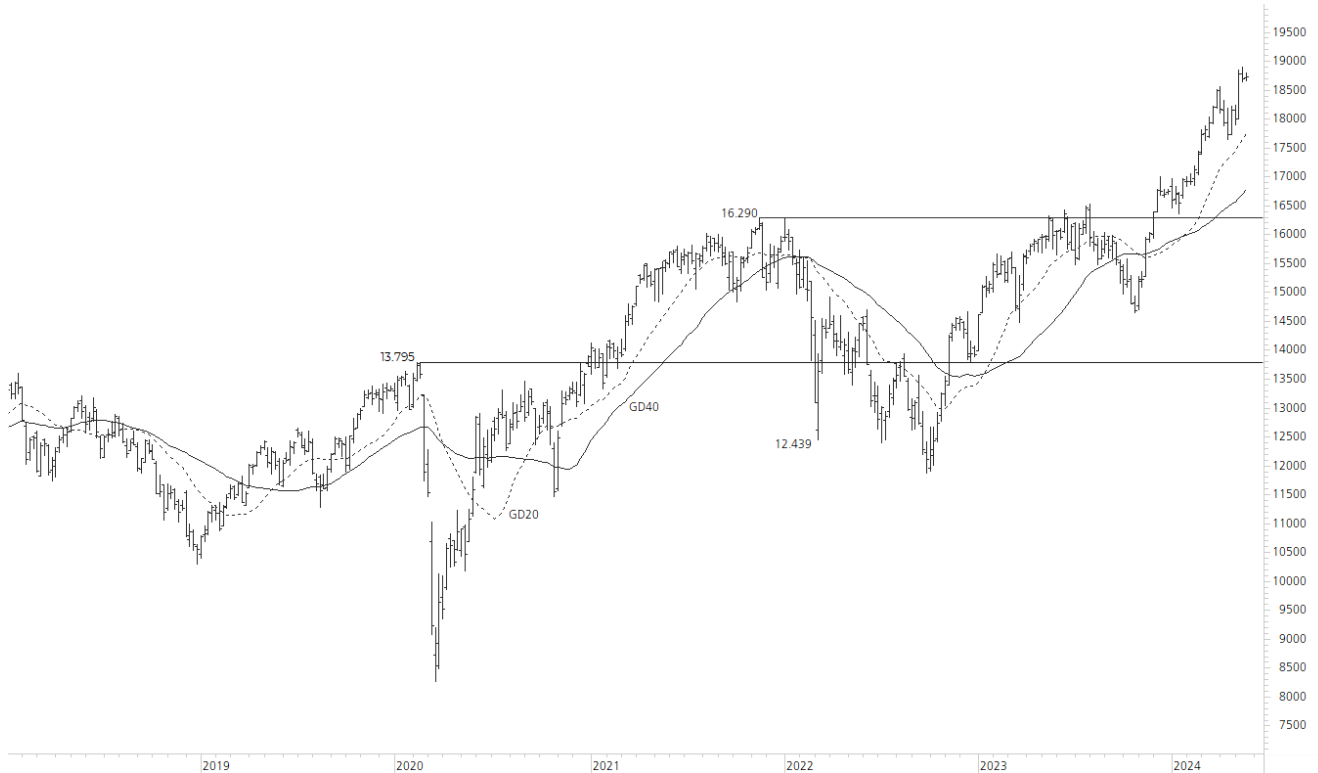
## 1-Jahres-Chart | DAX | Aktueller Kurs: 18.726,76 Punkte

Stand: 22.05.2024, 7:00 Uhr, Quelle: Prime Quants



**5-Jahres-Chart | DAX | Aktueller Kurs: 18.726,76 Punkte**

Stand: 22.05.2024, 7:00 Uhr, Quelle: Prime Quants


**Entwicklung**

	akt. Werte
Tag	-0,22%
5 Tage	0,06%
20 Tage	4,85%
52 Wochen	15,93%
im Mai	4,43%
im Jahr 2024	11,79%

**Hoch- / Tiefpunkte**

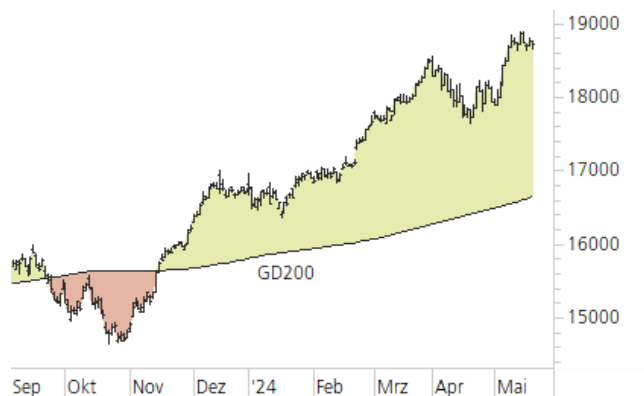
	akt. Werte
52-Wochenhoch	18.892,92
52-Wochenhoch-Abstand	-0,88%
52-Wochtief	14.630,21
52-Wochtief-Abstand	28,00%
Allzeithoch	18.892,92
Allzeithoch-Abstand	-0,88%

**Trend**

	akt. Werte
200-Tage-Linie	16.653,28
Abstand 200-Tage-Linie	12,45%
Status (langfristig)	aufwärts
100-Tage-Linie	17.595,35
Abstand 100-Tage-Linie	6,43%
Status (mittelfristig)	aufwärts
50-Tage-Linie	18.199,80
Abstand 50-Tage-Linie	2,90%
Status (kurzfristig)	aufwärts

**Trend-Chart**

Stand: 22.05.2024, 7:00 Uhr, Quelle: Prime Quants



# UBS DailyTrader

## Mercedes-Benz Group GD200 im Blick

Nach dem schwachen Wochenauftakt (-1,4%) hat die Aktie von Mercedes-Benz Group gestern weitere 0,5% auf 66,81 EUR abgegeben.

Rückblick: Die Aktie von Mercedes-Benz Group wurde am 9. Mai Ex-Dividende (5,30 EUR) gehandelt, wodurch im Chart eine Abwärtslücke entstanden ist. Zwar erholten sich die Kurse anschließend bis auf 70,13 EUR, drehten jedoch am vergangenen Mittwoch erneut nach unten und gaben in fünf negativen Sitzungen hintereinander per Saldo 3,6% ab. Im Tief fielen die Papiere gestern sogar bis auf 66,45 EUR zurück – das war der niedrigste Stand seit drei Monaten.

Ausblick: Mit dem Aufwärts-Gap vom 22. Februar und der Abwärtslücke vom 9. Mai ist im Chart der Aktie von Mercedes-Benz Group eine Inselumkehr entstanden.

Gleichzeitig rückt nun die 200-Tage-Linie ins Blickfeld. Das Long-Szenario: Auf der Oberseite ist die erste Hürde jetzt am Vorwochentief bei 67,53 EUR zu finden, bevor es zu einer Erholung an die mittelfristige 100-Tage-Linie (aktuell bei 69,01 EUR) kommen könnte. Darüber müsste auf das Top vom 15. Mai bei 70,13 EUR geachtet werden, das zusammen mit dem April-Tief bei 70,41 EUR einen wichtigen Widerstandsbereich bildet. Gelingt dort der Re-Break, wäre ein Anstieg in Richtung 50-Tage-Linie (72,81 EUR) möglich – Gap-Close bei 72,57 EUR inklusive. Das Short-Szenario: Hält der Abwärtsdruck hingegen an, könnte auf der Unterseite jetzt jederzeit die 200-Tage-Linie (66,18 EUR) auf den Prüfstand gestellt werden. Schlägt der Test fehl, wäre auch ein Rücksetzer bis zum Dezember-Hoch bei 65,32 EUR oder dem Mai-Tief aus dem Vorjahr bei 64,51 EUR denkbar. Darunter dürfte dann das Volumenmaximum zwischen 63,75 EUR und 63,50 EUR stützend wirken, ehe weitere Abgaben bis zur runden 60er-Marke einkalkuliert werden sollten.

### Long-Produkte Mercedes-Benz Group

	Turbo OS	Turbo OS
WKN	UH5L41	UM0XZ6
SL/KO/Strike	48,31	55,00
Hebel	3,58	5,57
Briefkurs	1,87 EUR	1,20 EUR

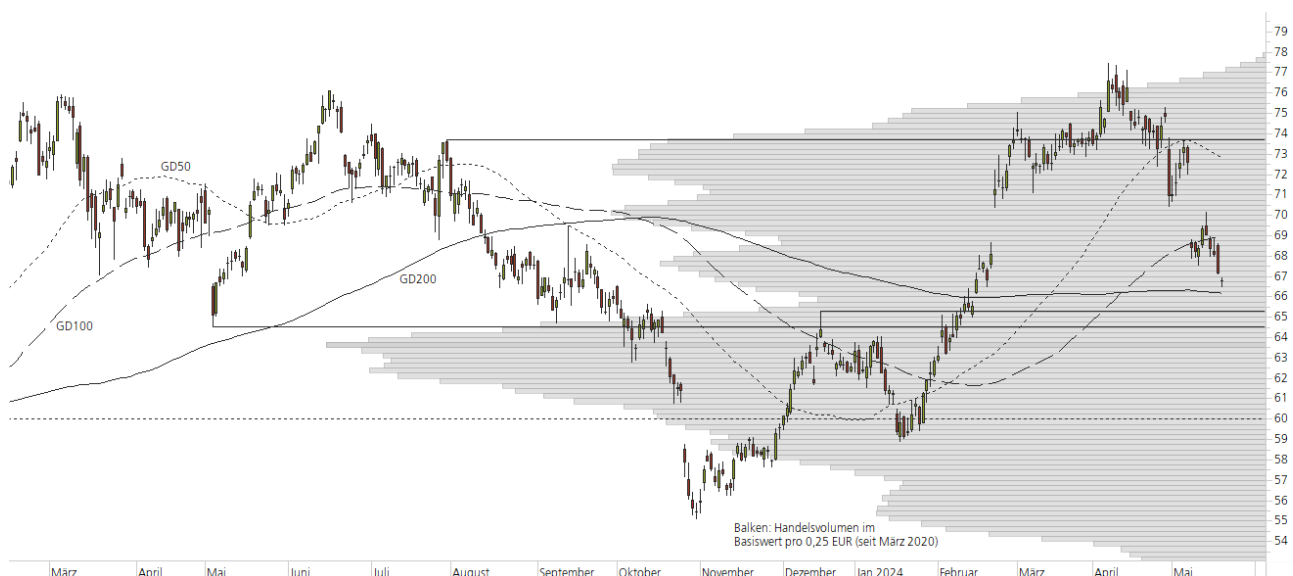
### Short-Produkte Mercedes-Benz Group

	Turbo OS	Turbo OS
WKN	UM393M	UH70PW
SL/KO/Strike	85,29	78,52
Hebel	3,54	5,55
Briefkurs	1,88 EUR	1,20 EUR

Die Produktdokumentation, d.h. der Prospekt und das Basisinformationsblatt (BIB) sowie Informationen zu Chancen und Risiken finden Sie unter: <https://zertifikate.ubs.com/daily-trader>

### 1-Jahres-Chart | Mercedes-Benz Group | Aktueller Kurs: 66,81 EUR

Stand: 22.05.2024, 7:00 Uhr, Quelle: Prime Quants



**5-Jahres-Chart | Mercedes-Benz Group | Aktueller Kurs: 66,81 EUR**

Stand: 22.05.2024, 7:00 Uhr, Quelle: Prime Quants


**Entwicklung**

	akt. Werte
Tag	-0,48%
5 Tage	-3,63%
20 Tage	-9,95%
52 Wochen	-6,24%
im Mai	-5,82%
im Jahr 2024	6,81%

**Hoch- / Tiefpunkte**

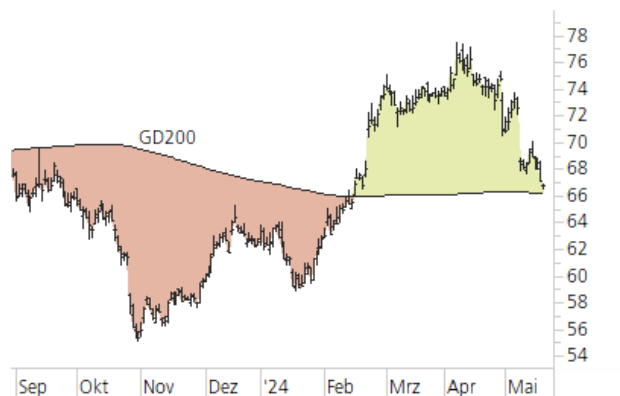
	akt. Werte
52-Wochenhoch	77,45
52-Wochenhoch-Abstand	-13,74%
52-Wochtief	55,08
52-Wochtief-Abstand	21,30%
Allzeithoch	81,30
Allzeithoch-Abstand	-17,82%

**Trend**

	akt. Werte
200-Tage-Linie	66,18
Abstand 200-Tage-Linie	0,96%
Status (langfristig)	aufwärts
100-Tage-Linie	69,01
Abstand 100-Tage-Linie	-3,19%
Status (mittelfristig)	abwärts
50-Tage-Linie	72,81
Abstand 50-Tage-Linie	-8,24%
Status (kurzfristig)	abwärts

**Trend-Chart**

Stand: 22.05.2024, 7:00 Uhr, Quelle: Prime Quants



## Rechtliche Hinweise

Herausgeberin dieser Werbemitteilung ist die UBS Europe SE, Bockenheimer Landstraße 2-4, 60306 Frankfurt am Main ("UBS") eine Tochtergesellschaft von UBS AG.

Die Werbemitteilung unterliegt ausschließlich deutschem Recht. Die Werbemitteilung dient lediglich allgemeinen Zwecken und stellt keineswegs eine Aufforderung zum Kauf oder Verkauf von Wertpapieren, Derivaten oder Finanzdienstleistungen dar. Sie berücksichtigt weder spezielle Anlageziele noch die finanzielle Situation oder besondere Bedürfnisse des Empfängers und ersetzt keine eingehende Beratung mit weiteren zeitnahen Informationen. UBS erteilt keine Steuerberatung. Wir raten Ihnen, vor einer möglichen Investition Ihren Anlage-, Steuer- oder Rechtsberater bezüglich möglicher – einschließlich steuertechnischer Auswirkungen einer Investition zu konsultieren. Bitte berücksichtigen Sie, dass die Emittentin und oder eine andere Konzerngesellschaft der UBS AG (oder Mitarbeiter derselben) jederzeit Finanzinstrumente, die in diesem Dokument erwähnt sind, einschließlich Derivate auf solche Finanzinstrumente kaufen oder verkaufen können. Außerdem können sie als Auftraggeber beziehungsweise Mandatsträger auftreten oder für die Emittentin bzw. mit ihm verbundene Unternehmen Beratungs- oder andere Dienstleistungen erbringen.

Die vorliegende Werbemitteilung genügt nicht allen gesetzlichen Anforderungen zur Gewährleistung der Unvoreingenommenheit von Finanzanalysen und unterliegt nicht einem Verbot des Handels vor der Veröffentlichung von Finanzanalysen. Frühere Wertentwicklungen, Simulationen oder Prognosen sind keine verlässlichen Indikatoren für die zukünftige Wertentwicklung. Die Werbemitteilung und die darin enthaltenen Informationen sind ausschließlich für Personen mit Domizil Deutschland, Luxemburg oder Österreich gedacht. Sie dürfen unter keinen Umständen in Rechtsordnungen verbreitet werden, in denen eine solche Verbreitung gegen geltende Gesetze oder Regulierungen verstößt. Sie dürfen insbesondere nicht in den USA und/oder an US-Personen oder in Rechtsordnungen verteilt werden, in denen der Vertrieb durch uns eingeschränkt ist.

Die in dieser Werbemitteilung verwendeten Informationen beruhen auf Quellen, die UBS für verlässlich hält. Eine Gewähr für deren Richtigkeit und Vollständigkeit kann UBS jedoch nicht übernehmen. UBS übernimmt keinerlei Haftung für die Verwendung dieser Werbemitteilung oder deren Inhalt. Die darin enthaltenen produktspezifischen Informationen basieren auf Angaben, die dem Wertpapierprospekt entnommen sind. Rechtlich maßgeblich ist jedoch nur der Wertpapierprospekt, der bei Interesse bei UBS Europe SE, Postfach 102042, 60020 Frankfurt am Main, angefordert werden kann.

Die vorliegende Werbemitteilung sollte daher nur in Verbindung mit diesem gelesen werden. Weitere Informationen sind auf Anfrage erhältlich. Ohne Genehmigung von UBS darf die vorliegende Werbemitteilung – einschließlich aller ihrer Teile – weder vervielfältigt noch verteilt werden. UBS untersagt ausdrücklich die Weiterleitung der vorliegenden Werbemitteilung – sei es über das Internet oder anderweitig – und übernimmt keine Haftung für diesbezügliche Handlungen Dritter.

Diese Werbemitteilung enthält Inhalte Dritter und Links zu Webseiten Dritter. Diese Inhalte und Links dienen ausschließlich der Benutzerfreundlichkeit und Information. UBS besitzt keine Kontrolle über die Inhalte oder Webseiten Dritter, übernimmt keinerlei Verantwortung oder Gewähr für diese Inhalte oder Webseiten und macht diesbezüglich keinerlei Zusicherungen. Dies schließt unter anderem die Richtigkeit, den Inhalt, die Qualität oder die Aktualität dieser Webseiten ein.

Warnhinweis: Sie sind im Begriff, ein Produkt zu erwerben, das nicht einfach ist und schwer zu verstehen sein kann. Die vorstehenden Informationen dienen ausschließlich Informations- und Marketingzwecken und stellen weder ein Angebot noch eine Aufforderung zur Abgabe eines Angebots zum Kauf oder Verkauf von bestimmten Produkten dar. Es ist zu beachten, dass die Billigung des Wertpapierprospekts von einer zuständigen Behörde nicht als Befürwortung des entsprechenden Produktes zu verstehen ist. Den potenziellen Anleger wird daher empfohlen den entsprechenden Wertpapierprospekt und die relevanten endgültigen Bedingungen zu lesen, bevor eine Anlageentscheidung getroffen wird, um die potenziellen Risiken und Chancen der Entscheidung, in das Produkt zu investieren, vollends zu verstehen.

Hinweis zu Renditeangaben: Tatsächliche Kosten wie z.B. Gebühren, Provisionen und andere Entgelte, die nicht bei der Emittentin oder Anbieterin anfallen, sind hier nicht berücksichtigt und wirken sich negativ auf die Rendite aus. Beispiel: Bei einer Anlagesumme von z.B. 1.000 EUR sind beispielhaft angenommene Gesamtkosten in Höhe von 1,2% zu berücksichtigen (Verwahrung und Verwaltung, z.B. 0,20%, inkl. MwSt., sowie einmalige Transaktionsentgelte, z.B. 1,0% für Kauf und Verkauf des Produktes). Die Bruttowertentwicklung der Anlagesumme verringert sich durch diese Kosten mit den beispielhaft angenommenen Sätzen bei beispielhaft unterstellter Laufzeit und/oder Haltedauer des Produktes. Bei 1 jähriger Laufzeit und/oder Haltedauer verringert sich die Bruttowertentwicklung um 1,2% p.a., bei 5 jähriger Laufzeit und/oder Haltedauer um 0,24% p.a. Die tatsächliche Laufzeit und/oder Haltedauer kann je nach Produkt und/oder Anlagehorizont des Investors variieren. Die tatsächlich allgemein gültigen bzw. individuell vereinbarten Kosten ergeben sich aus dem Preis- und Leistungsverzeichnis bzw. der individuellen Vereinbarung mit Ihrer Bank/ Ihre(m/s) Broker(s) und ändern das beispielhaft aufgeführte Ergebnis. Bitte erkundigen Sie sich vor einer Transaktion bei Ihrer Bank/Ihrem Broker über die tatsächlich anfallenden Kosten.

### Melden Sie sich hier für den Newsletter an:

<https://zertifikate.ubs.com/daily-trader>

### Hotline:

0800-800 0404 (keine Anlageberatung)

### Telefon:

+49 (0) 69-1369 8989

### Fax:

+49 (0) 69-1369 8174

### E-mail:

[invest@ubs.com](mailto:invest@ubs.com)

### Website:

<https://zertifikate.ubs.com>

UBS Europe SE ist eine Aktiengesellschaft deutschen Rechts mit Sitz in Frankfurt am Main. Sie ist im Handelsregister des Amtsgerichts Frankfurt unter der Nummer HRB 107046 eingetragen. Die zuständige Aufsichtsbehörde ist die Europäische Zentralbank (EZB), (Sonnemannstraße 22, D-60314 Frankfurt am Main), sowie hinsichtlich der Erbringung von Finanzdienstleistungen die Bundesanstalt für Finanzdienstleistungsaufsicht (Marie-Curie-Straße 24-28, D60439 Frankfurt am Main). Vorsitzender des Aufsichtsrats: Reto Francioni. Dem Vorstand gehören an: Tobias Vogel (Vorstandsvorsitzender), Heinrich Baer, Dr. Denise Bauer-Weiler, Pierre Chavenon, Georgia Paphiti.

<https://www.ubs.com/global/de/legal/country/germany.html>

@ UBS 1998-2024. Das Schlüsselsymbol und UBS gehören zu den eingetragenen und nicht eingetragenen Markenzeichen von UBS. Alle Rechte vorbehalten.

[Information zu UBS | Nutzungsbedingungen](#)  
[Datenschutzerklärung](#) | [Betrügerische E-Mail melden](#)

Der SMI™ Index, der SMIM™ Index und der SLI™ Index sowie entsprechende Marken sind Eigentum der SIX Swiss Exchange AG. Alle Rechte vorbehalten. Der DAX™ Index, der MDAX™ Index und der TecDAX™ Index sowie entsprechende Marken sind Eigentum der Deutsche Börse AG. Alle Rechte vorbehalten. Der S&P 500™ Index und der S&P™ BRIC 40 Index sowie entsprechende Marken sind Eigentum der Standard & Poor's Financial Services LLC. Alle Rechte vorbehalten.

Der Euro STOXX 50™ Index und der STOXX 50™ Index sowie entsprechende Marken sind Eigentum der Stoxx AG. Alle Rechte vorbehalten. Der NIKKEI 225™ Index sowie entsprechende Marken sind Eigentum der Nihon Keizai Shimbun Incorporation. Alle Rechte vorbehalten. Der CMCI™ Composite Index sowie entsprechende Marken sind Eigentum der UBS AG. Alle Rechte vorbehalten. Der FTSE™ Index sowie entsprechende Marken sind Eigentum der London Stock Exchange Group Holdings Limited. Alle Rechte vorbehalten. Der MSCI™ World Index sowie entsprechende Marken sind Eigentum der MSCI Incorporation. Alle Rechte vorbehalten. Der KOSPI™ Index sowie entsprechende Marken sind Eigentum der Korea Exchange Incorporation. Alle Rechte vorbehalten. Der HSI™ Index und der HSCEI™ Index sowie entsprechende Marken sind Eigentum der Hang Seng Data Services Limited.

Alle Rechte vorbehalten.

Unsere Datenschutzhinweise unter [www.ubs.com/data-privacy-noticegermany](http://www.ubs.com/data-privacy-noticegermany) enthalten ausführliche Informationen zur Erhebung, Verarbeitung und Offenlegung Ihrer personenbezogenen Daten durch UBS, ebenso zur Speicherfrist Ihrer personenbezogenen Daten bei UBS sowie die Begründung und personenbezogenen Rechtsgrundlage Daten und für die Informationen Nutzung zu Ihrer unseren Schutzmaßnahmen. Weiterhin finden Sie dort Informationen zu Ihren persönlichen Rechten.

### Impressum

Herausgeber: UBS Europe SE,

Bockenheimer Landstraße 2-4, D-60306 Frankfurt am Main

Telefon: +49 (0)69 1369 8989 (keine Anlageberatung)

Telefax: +49-69-1369-8174

E-Mail: [invest@ubs.com](mailto:invest@ubs.com)

Website: <https://zertifikate.ubs.com>

Gestaltung: Prime Quants GbR, Stephanskirchen

Text: Prime Quants GbR, Stephanskirchen

Erscheinungsweise: börsentäglich

Copyright by UBS AG

Wiedergabe, auch auszugsweise, nur unter Quellenangabe gestattet.

Alle Angaben ohne Gewähr