

# UBS DailyTrader

## DAX Abwärtsbewegung gestoppt?

Nach dem Rücksetzer vom Mittwoch (-1,1%) konnte der DAX am gestrigen Donnerstag etwas Boden gutmachen und 0,1% auf 18.497 zulegen.

Rückblick: Ein Anstieg bei der Inflationsrate – im Mai betrug die Teuerungsrate 2,4% nach 2,2% im April – hatte den DAX zur Wochenmitte auf den niedrigsten Stand seit drei Wochen geschickt. Im Tief setzten die Blue Chips auf 18.438 zurück, konnten die Verluste bis zur Schlussglocke aber auf 1,1% und einen Endstand bei 18.473 eindämmen. Am gestrigen Donnerstag gab der Index zunächst weiter nach und rutschte mit dem Tagestief bei 18.394 kurzzeitig unter die 18.400er-Marke ab, ehe die Kurse wieder nach oben drehten.

Ausblick: Mit dem Tagesschluss bei 18.497 hat der DAX die jüngsten Abwärtstendenzen vorerst gestoppt. Das Long-

Szenario: Um sich wieder nach oben zu orientieren, sollte das Aktienbarometer im ersten Schritt über das Top vom 2. April bei 18.567 steigen und den Ausbruch mit einem Hochlauf in Richtung der beiden Tiefs vom 17. Mai (18.628) und vom 14. Mai (18.629) bestätigen. Oberhalb dieser Hürde bilden die 18.700er- und die 18.800er-Marke jeweils einen Bremsbereich, bevor sich die Blicke auf das Zwischenhoch vom 10. Mai bei 18.846 und auf das amtierende Allzeithoch bei 18.893 richten würden. Das Short-Szenario: Unterhalb des Vorwochentiefs bei 18.516 – das nun ebenfalls einen Widerstand darstellt – wäre die erste Haltestelle dagegen am Zwischenhoch vom 4. April bei 18.427 zu finden. Etwas tiefer ließe sich am gestrigen Tagestief eine weitere Haltelinie antragen, ehe der kurzfristige GD50 (aktuell bei 18.304) als mögliche Unterstützung infrage käme. Unterhalb der Trendlinie müssten schließlich weitere Abgaben bis an die beiden Tops vom 29. sowie 24. April bei 18.236 bzw. 18.226 einkalkuliert werden.

### Long-Produkte DAX

	Turbo OS	Turbo OS
WKN	UL91SV	UM0BDY
SL/KO/Strike	16.314,49	17.014,19
Hebel	8,49	12,49
Briefkurs	21,79 EUR	14,81 EUR

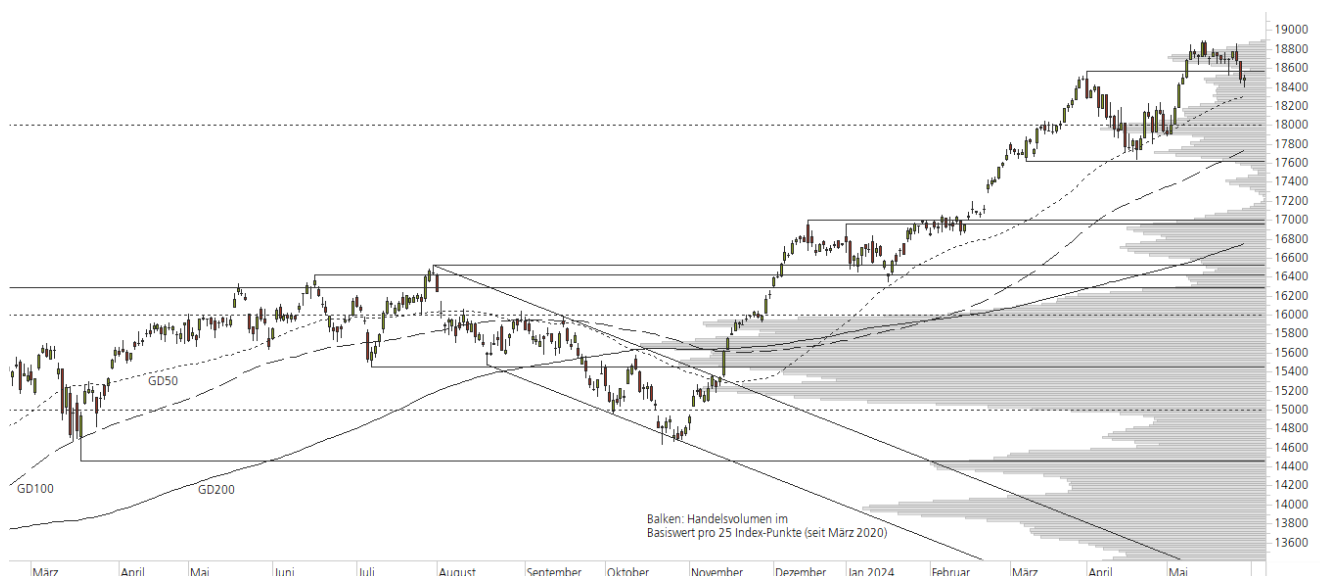
### Short-Produkte DAX

	Turbo OS	Turbo OS
WKN	UM5QRP	UM33LA
SL/KO/Strike	20.663,28	19.964,91
Hebel	8,50	12,51
Briefkurs	21,75 EUR	14,78 EUR

Die Produktdokumentation, d.h. der Prospekt und das Basisinformationsblatt (BIB) sowie Informationen zu Chancen und Risiken finden Sie unter: <https://zertifikate.ubs.com/daily-trader>

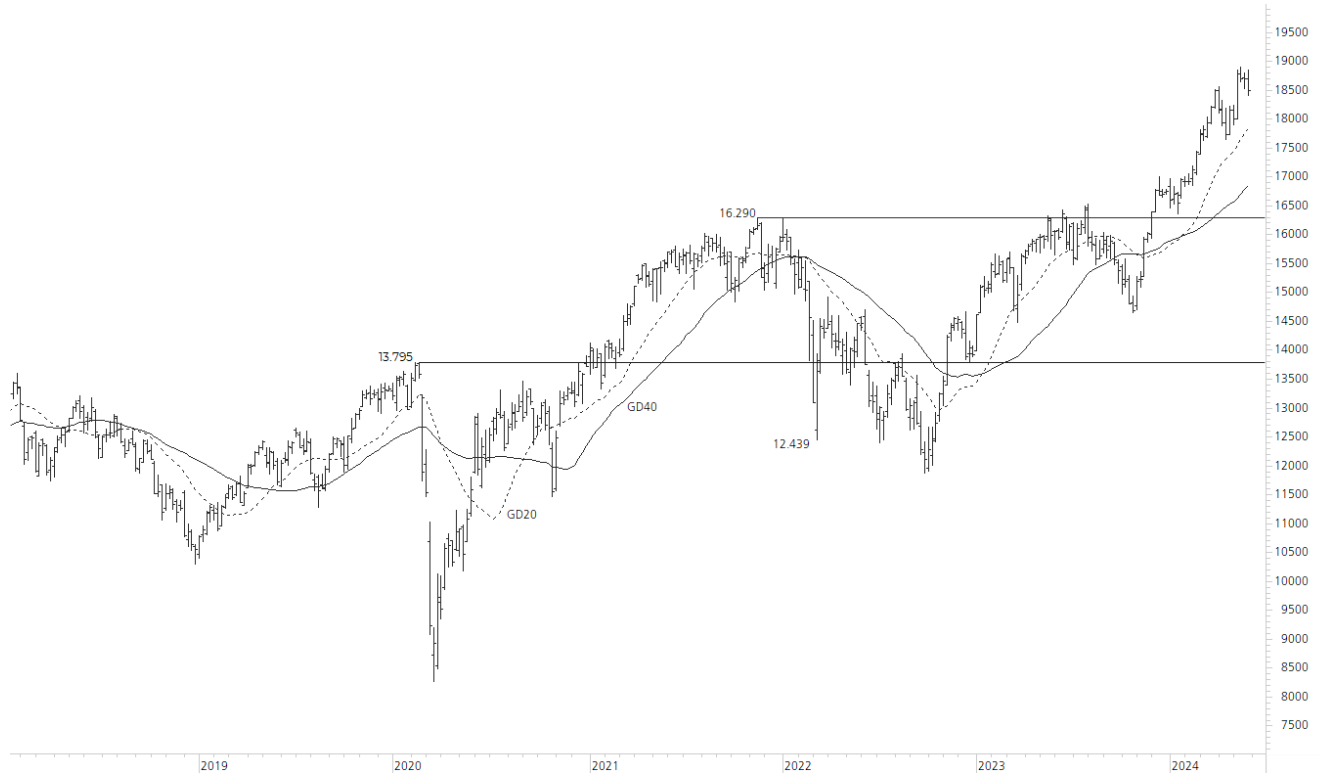
### 1-Jahres-Chart | DAX | Aktueller Kurs: 18.496,79 Punkte

Stand: 31.05.2024, 7:00 Uhr, Quelle: Prime Quants



**5-Jahres-Chart | DAX | Aktueller Kurs: 18.496,79 Punkte**

Stand: 31.05.2024, 7:00 Uhr, Quelle: Prime Quants


**Entwicklung**

	akt. Werte
Tag	0,13%
5 Tage	-1,04%
20 Tage	3,35%
52 Wochen	16,67%
im Mai	3,15%
im Jahr 2024	10,42%

**Hoch- / Tiefpunkte**

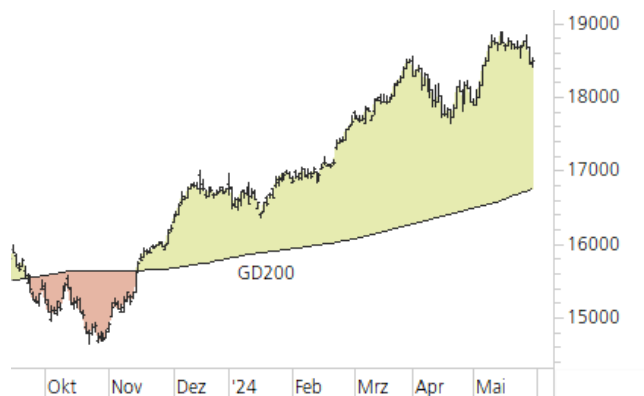
	akt. Werte
52-Wochenhoch	18.892,92
52-Wochenhoch-Abstand	-2,10%
52-Wochtief	14.630,21
52-Wochtief-Abstand	26,43%
Allzeithoch	18.892,92
Allzeithoch-Abstand	-2,10%

**Trend**

	akt. Werte
200-Tage-Linie	16.751,13
Abstand 200-Tage-Linie	10,42%
Status (langfristig)	aufwärts
100-Tage-Linie	17.733,34
Abstand 100-Tage-Linie	4,31%
Status (mittelfristig)	aufwärts
50-Tage-Linie	18.303,58
Abstand 50-Tage-Linie	1,06%
Status (kurzfristig)	aufwärts

**Trend-Chart**

Stand: 31.05.2024, 7:00 Uhr, Quelle: Prime Quants



# UBS DailyTrader

## ASML Holding N.V. Über Umwege zum Ausbruch?

Nach dem Rücksetzer vom Vortag (-0,8%) hat die Aktie von ASML Holding gestern weitere 0,8% auf 881,00 EUR abgegeben.

Rückblick: Die Aktie von ASML Holding war zum Monatsbeginn bis auf 804,00 EUR zurückgefallen, konnte anschließend jedoch in eine Erholung übergehen und im Mai bislang 5,8% an Wert zulegen. Der Sprung über die 900er-Marke war allerdings nur eine kurze Episode, denn trotz eines neuen Monatshochs bei 905,60 EUR gingen die Kurse zur Wochenmitte (-0,8%) schwächer aus dem Handel. Am gestrigen Donnerstag kamen dann weitere Abgaben von 0,8% auf 881,00 EUR hinzu.

Ausblick: Der Doppelwiderstand aus der runden 900er-Marke und der März-Abwärtstrendgerade hat die Mai-Erhholung in dieser Woche zunächst ausgebremst. Das Long-Szenario: Kann die Aktie von ASML Holding per Tagesschluss nun über diese Doppelhürde ausbrechen – als

Triggermarke bietet sich das Top vom Mittwoch bei 905,60 EUR an –, könnte sich Raum für einen Anstieg bis zum April-Hoch bei 934,40 EUR eröffnen. Darüber würde das amtierende Allzeithoch in den Fokus rücken, das am 8. März markiert wurde und bei 958,40 EUR einen Widerstand bildet. Neue historische Höchststände vorausgesetzt, wäre danach ein Hochlauf in Richtung der 1.000-Euro-Marke denkbar. Das Short-Szenario: Geben die Papiere hingegen weiter nach, sollte auf der Unterseite ein Test der 50-Tage-Linie (aktuell bei 871,06 EUR) einkalkuliert werden. Unterhalb des kurzfristigen Durchschnitts wäre die nächste Haltestelle am März-Tief bei 855,10 EUR zu finden, ehe die mittelfristige 100-Tage-Linie (aktuell bei 843,83 EUR) auf den Prüfstand gestellt werden könnte. Darunter müsste mit einer größeren Korrektur bis zum April-Tief bei 810,00 EUR, dem Mai-Tief bei 804,00 EUR oder der runden 800er-Marke gerechnet werden, bevor das markante 2021er-Top bei 777,50 EUR eine wichtige Unterstützung bilden würde.

### Long-Produkte ASML Holding N.V.

	Turbo OS	Turbo OS
WKN	UL9TQB	UM0K69
SL/KO/Strike	637,93	730,40
Hebel	3,46	5,38
Briefkurs	25,91 EUR	16,66 EUR

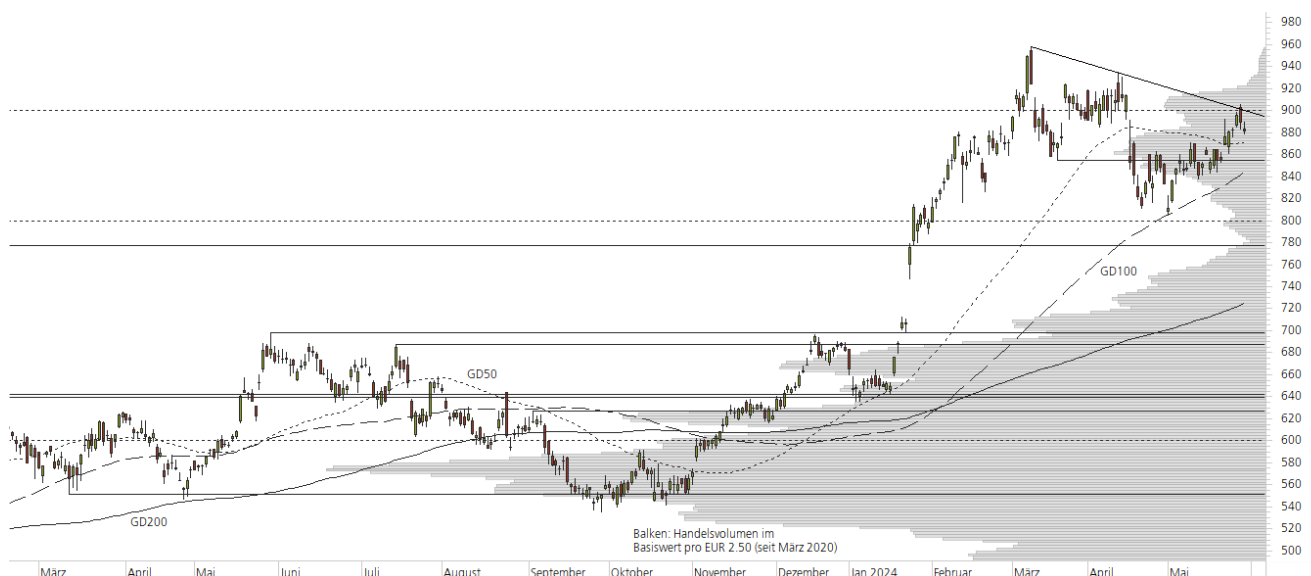
### Short-Produkte ASML Holding N.V.

	Turbo OS	Turbo OS
WKN	UM1NJL	UM3E4T
SL/KO/Strike	1.136,94	1.045,02
Hebel	3,58	5,67
Briefkurs	24,87 EUR	15,68 EUR

Die Produktdokumentation, d.h. der Prospekt und das Basisinformationsblatt (BIB) sowie Informationen zu Chancen und Risiken finden Sie unter: <https://zertifikate.ubs.com/daily-trader>

### 1-Jahres-Chart | ASML Holding N.V. | Aktueller Kurs: 881,00 EUR

Stand: 31.05.2024, 7:00 Uhr, Quelle: Prime Quants



**5-Jahres-Chart | ASML Holding N.V. | Aktueller Kurs: 881,00 EUR**

Stand: 31.05.2024, 7:00 Uhr, Quelle: Prime Quants


**Entwicklung**

	akt. Werte
Tag	-0,84%
5 Tage	0,52%
20 Tage	8,58%
52 Wochen	30,09%
im Mai	5,80%
im Jahr 2024	29,24%

**Hoch- / Tiefpunkte**

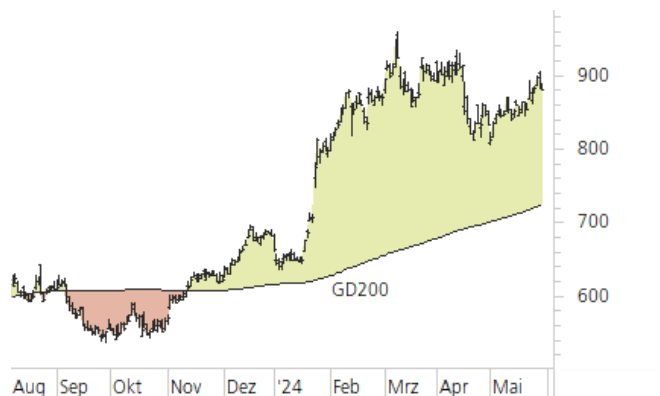
	akt. Werte
52-Wochenhoch	958,40
52-Wochenhoch-Abstand	-8,08%
52-Wochtief	534,40
52-Wochtief-Abstand	64,86%
Allzeithoch	958,40
Allzeithoch-Abstand	-8,08%

**Trend**

	akt. Werte
200-Tage-Linie	724,56
Abstand 200-Tage-Linie	21,59%
Status (langfristig)	aufwärts
100-Tage-Linie	843,83
Abstand 100-Tage-Linie	4,41%
Status (mittelfristig)	aufwärts
50-Tage-Linie	871,06
Abstand 50-Tage-Linie	1,14%
Status (kurzfristig)	aufwärts

**Trend-Chart**

Stand: 31.05.2024, 7:00 Uhr, Quelle: Prime Quants



## Rechtliche Hinweise

Herausgeberin dieser Werbemitteilung ist die UBS Europe SE, Bockenheimer Landstraße 2-4, 60306 Frankfurt am Main ("UBS") eine Tochtergesellschaft von UBS AG.

Die Werbemitteilung unterliegt ausschließlich deutschem Recht. Die Werbemitteilung dient lediglich allgemeinen Zwecken und stellt keineswegs eine Aufforderung zum Kauf oder Verkauf von Wertpapieren, Derivaten oder Finanzdienstleistungen dar. Sie berücksichtigt weder spezielle Anlageziele noch die finanzielle Situation oder besondere Bedürfnisse des Empfängers und ersetzt keine eingehende Beratung mit weiteren zeitnahen Informationen. UBS erteilt keine Steuerberatung. Wir raten Ihnen, vor einer möglichen Investition Ihren Anlage-, Steuer- oder Rechtsberater bezüglich möglicher – einschließlich steuertechnischer Auswirkungen einer Investition zu konsultieren. Bitte berücksichtigen Sie, dass die Emittentin und oder eine andere Konzerngesellschaft der UBS AG (oder Mitarbeiter derselben) jederzeit Finanzinstrumente, die in diesem Dokument erwähnt sind, einschließlich Derivate auf solche Finanzinstrumente kaufen oder verkaufen können. Außerdem können sie als Auftraggeber beziehungsweise Mandatsträger auftreten oder für die Emittentin bzw. mit ihm verbundene Unternehmen Beratungs- oder andere Dienstleistungen erbringen.

Die vorliegende Werbemitteilung genügt nicht allen gesetzlichen Anforderungen zur Gewährleistung der Unvoreingenommenheit von Finanzanalysen und unterliegt nicht einem Verbot des Handels vor der Veröffentlichung von Finanzanalysen. Frühere Wertentwicklungen, Simulationen oder Prognosen sind keine verlässlichen Indikatoren für die zukünftige Wertentwicklung. Die Werbemitteilung und die darin enthaltenen Informationen sind ausschließlich für Personen mit Domizil Deutschland, Luxemburg oder Österreich gedacht. Sie dürfen unter keinen Umständen in Rechtsordnungen verbreitet werden, in denen eine solche Verbreitung gegen geltende Gesetze oder Regulierungen verstößt. Sie dürfen insbesondere nicht in den USA und/oder an US-Personen oder in Rechtsordnungen verteilt werden, in denen der Vertrieb durch uns eingeschränkt ist.

Die in dieser Werbemitteilung verwendeten Informationen beruhen auf Quellen, die UBS für verlässlich hält. Eine Gewähr für deren Richtigkeit und Vollständigkeit kann UBS jedoch nicht übernehmen. UBS übernimmt keinerlei Haftung für die Verwendung dieser Werbemitteilung oder deren Inhalt. Die darin enthaltenen produktspezifischen Informationen basieren auf Angaben, die dem Wertpapierprospekt entnommen sind. Rechtlich maßgeblich ist jedoch nur der Wertpapierprospekt, der bei Interesse bei UBS Europe SE, Postfach 102042, 60020 Frankfurt am Main, angefordert werden kann.

Die vorliegende Werbemitteilung sollte daher nur in Verbindung mit diesem gelesen werden. Weitere Informationen sind auf Anfrage erhältlich. Ohne Genehmigung von UBS darf die vorliegende Werbemitteilung – einschließlich aller ihrer Teile – weder vervielfältigt noch verteilt werden. UBS untersagt ausdrücklich die Weiterleitung der vorliegenden Werbemitteilung – sei es über das Internet oder anderweitig – und übernimmt keine Haftung für diesbezügliche Handlungen Dritter.

Diese Werbemitteilung enthält Inhalte Dritter und Links zu Webseiten Dritter. Diese Inhalte und Links dienen ausschließlich der Benutzerfreundlichkeit und Information. UBS besitzt keine Kontrolle über die Inhalte oder Webseiten Dritter, übernimmt keinerlei Verantwortung oder Gewähr für diese Inhalte oder Webseiten und macht diesbezüglich keinerlei Zusicherungen. Dies schließt unter anderem die Richtigkeit, den Inhalt, die Qualität oder die Aktualität dieser Webseiten ein.

**Warnhinweis:** Sie sind im Begriff, ein Produkt zu erwerben, das nicht einfach ist und schwer zu verstehen sein kann. Die vorstehenden Informationen dienen ausschließlich Informations- und Marketingzwecken und stellen weder ein Angebot noch eine Aufforderung zur Abgabe eines Angebots zum Kauf oder Verkauf von bestimmten Produkten dar. Es ist zu beachten, dass die Billigung des Wertpapierprospekts von einer zuständigen Behörde nicht als Befürwortung des entsprechenden Produktes zu verstehen ist. Den potenziellen Anleger wird daher empfohlen den entsprechenden Wertpapierprospekt und die relevanten endgültigen Bedingungen zu lesen, bevor eine Anlageentscheidung getroffen wird, um die potenziellen Risiken und Chancen der Entscheidung, in das Produkt zu investieren, vollends zu verstehen.

**Hinweis zu Renditeangaben:** Tatsächliche Kosten wie z.B. Gebühren, Provisionen und andere Entgelte, die nicht bei der Emittentin oder Anbieterin anfallen, sind hier nicht berücksichtigt und wirken sich negativ auf die Rendite aus. Beispiel: Bei einer Anlagesumme von z.B. 1.000 EUR sind beispielhaft angenommene Gesamtkosten in Höhe von 1,2% zu berücksichtigen (Verwahrung und Verwaltung, z.B. 0,20%, inkl. MwSt., sowie einmalige Transaktionsentgelte, z.B. 1,0% für Kauf und Verkauf des Produktes). Die Bruttowertentwicklung der Anlagesumme verringert sich durch diese Kosten mit den beispielhaft angenommenen Sätzen bei beispielhaft unterstellter Laufzeit und/oder Haltedauer des Produktes. Bei 1 jähriger Laufzeit und/oder Haltedauer verringert sich die Bruttowertentwicklung um 1,2% p.a., bei 5 jähriger Laufzeit und/oder Haltedauer um 0,24% p.a. Die tatsächliche Laufzeit und/oder Haltedauer kann je nach Produkt und/oder Anlagehorizont des Investors variieren. Die tatsächlich allgemein gültigen bzw. individuell vereinbarten Kosten ergeben sich aus dem Preis- und Leistungsverzeichnis bzw. der individuellen Vereinbarung mit Ihrer Bank/ Ihre(m/s) Broker(s) und ändern das beispielhaft aufgeführte Ergebnis. Bitte erkundigen Sie sich vor einer Transaktion bei Ihrer Bank/Ihrem Broker über die tatsächlich anfallenden Kosten.

### Melden Sie sich hier für den Newsletter an:

<https://zertifikate.ubs.com/daily-trader>

### Hotline:

0800-800 0404 (keine Anlageberatung)

### Telefon:

+49 (0) 69-1369 8989

### Fax:

+49 (0) 69-1369 8174

### E-mail:

[invest@ubs.com](mailto:invest@ubs.com)

### Website:

<https://zertifikate.ubs.com>

UBS Europe SE ist eine Aktiengesellschaft deutschen Rechts mit Sitz in Frankfurt am Main. Sie ist im Handelsregister des Amtsgerichts Frankfurt unter der Nummer HRB 107046 eingetragen. Die zuständige Aufsichtsbehörde ist die Europäische Zentralbank (EZB), (Sonnenmannstraße 22, D-60314 Frankfurt am Main), sowie hinsichtlich der Erbringung von Finanzdienstleistungen die Bundesanstalt für Finanzdienstleistungsaufsicht (Marie-Curie-Straße 24-28, D60439 Frankfurt am Main). Vorsitzender des Aufsichtsrats: Reto Francioni. Dem Vorstand gehören an: Tobias Vogel (Vorstandsvorsitzender), Heinrich Baer, Dr. Denise Bauer-Weiler, Pierre Chavenon, Georgia Paphiti.

<https://www.ubs.com/global/de/legal/country/germany.html>

@ UBS 1998-2024. Das Schlüsselsymbol und UBS gehören zu den eingetragenen und nicht eingetragenen Markenzeichen von UBS. Alle Rechte vorbehalten.

[Information zu UBS I Nutzungsbedingungen](#)  
[Datenschutzerklärung](#) | [Betrügerische E-Mail melden](#)

Der SMI™ Index, der SMIM™ Index und der SLI™ Index sowie entsprechende Marken sind Eigentum der SIX Swiss Exchange AG. Alle Rechte vorbehalten. Der DAX™ Index, der MDAX™ Index und der TecDAX™ Index sowie entsprechende Marken sind Eigentum der Deutsche Börse AG. Alle Rechte vorbehalten. Der S&P 500™ Index und der S&P™ BRIC 40 Index sowie entsprechende Marken sind Eigentum der Standard & Poor's Financial Services LLC. Alle Rechte vorbehalten.

Der Euro STOXX 50™ Index und der STOXX 50™ Index sowie entsprechende Marken sind Eigentum der Stoxx AG. Alle Rechte vorbehalten. Der NIKKEI 225™ Index sowie entsprechende Marken sind Eigentum der Nihon Keizai Shimbun Incorporation. Alle Rechte vorbehalten. Der CMCI™ Composite Index sowie entsprechende Marken sind Eigentum der UBS AG. Alle Rechte vorbehalten. Der FTSE™ Index sowie entsprechende Marken sind Eigentum der London Stock Exchange Group Holdings Limited. Alle Rechte vorbehalten. Der MSCI™ World Index sowie entsprechende Marken sind Eigentum der MSCI Incorporation. Alle Rechte vorbehalten. Der KOSPI™ Index sowie entsprechende Marken sind Eigentum der Korea Exchange Incorporation. Alle Rechte vorbehalten. Der HSI™ Index und der HSCEI™ Index sowie entsprechende Marken sind Eigentum der Hang Seng Data Services Limited.

Alle Rechte vorbehalten.

Unsere Datenschutzhinweise unter [www.ubs.com/data-privacy-noticegermany](http://www.ubs.com/data-privacy-noticegermany) enthalten ausführliche Informationen zur Erhebung, Verarbeitung und Offenlegung Ihrer personenbezogenen Daten durch UBS, ebenso zur Speicherfrist Ihrer personenbezogenen Daten bei UBS sowie die Begründung und personenbezogenen Rechtsgrundlage Daten und für die Informationen Nutzung zu Ihrer unseren Schutzmaßnahmen. Weiterhin finden Sie dort Informationen zu Ihren persönlichen Rechten.

### Impressum

Herausgeber: UBS Europe SE,

Bockenheimer Landstraße 2-4, D-60306 Frankfurt am Main

Telefon: +49 (0)69 1369 8989 (keine Anlageberatung)

Telefax: +49-69-1369-8174

E-Mail: [invest@ubs.com](mailto:invest@ubs.com)

Website: <https://zertifikate.ubs.com>

Gestaltung: Prime Quants GbR, Stephanskirchen

Text: Prime Quants GbR, Stephanskirchen

Erscheinungsweise: börsentäglich

Copyright by UBS AG

Wiedergabe, auch auszugsweise, nur unter Quellenangabe gestattet.

Alle Angaben ohne Gewähr