

# UBS DailyTrader

## DAX Scharfer Rücksetzer

Nach den moderaten Kursgewinnen zur Wochenmitte (+0,5%) hat der DAX gestern eine deutliche Abwärtsreaktion gezeigt und dabei 2,3% auf 18.083 eingebüßt.

Rückblick: Scharfer Rücksetzer im deutschen Leitindex – während die heimischen Blue Chips am Mittwoch noch bis auf das vorläufige Wochenhoch bei 18.564 gestiegen waren, brachen die Notierungen am gestrigen Donnerstag um 2,3% ein. Nach ersten Verlusten zum Opening bei 18.433 markierte der DAX zunächst das frühe Tageshoch bei 18.441 Punkten, ehe die Kurse im Sog einer schwachen Wall Street unter die 100-Tage-Linie zurückfielen und bis auf das Tagestief bei 18.070 absackten.

Ausblick: Mit dem Rückfall unter den GD100 hat sich das Chartbild im DAX zum Start in den August zunächst

eingetrübt. Das Long-Szenario: Für eine erste Stabilisierung müsste der Index jetzt zunächst über den mittelfristigen Durchschnitt (aktuell bei 18.314) steigen und die Rückkehr über die Trendlinie mit einem Anstieg an, besser noch über den GD50 (18.392) bestätigen. Darüber ließen sich weitere Hürden am Tageshoch vom Mittwoch (18.564) und am April-Top bei 18.567 antragen, ehe der Bremsbereich aus dem Zwischenhoch vom 23. Juli bei 18.647 mit den beiden Tops vom 5. Juli und 12. Juni bei 18.650 bzw. 18.652 in den Fokus rücken würde. Das Short-Szenario: Auf der Unterseite haben sich die Haltestellen nach dem scharfen Rücksetzer neu sortiert, die erste Haltezone ist jetzt bereits am Juli-Tief bei 18.030 und an der 18.000er-Marke zu finden. Fallen die Kurse unter die runde Tausender-Marke zurück, müsste auf das Juni-Tief bei 17.951 geachtet werden. Verlieren die Notierungen auch diesen Halt, wäre eine Ausweitung der Verkäufe bis in den Bereich des Korrekturtiefs vom 19. April bei 17.627 denkbar. Darunter würde der GD200 (17.386) in den Fokus rücken.

### Long-Produkte DAX

	Turbo OS	Turbo OS
WKN	UL9AVY	UL9R7J
SL/KO/Strike	15.915,47	16.607,58
Hebel	8,43	12,45
Briefkurs	21,37 EUR	14,46 EUR

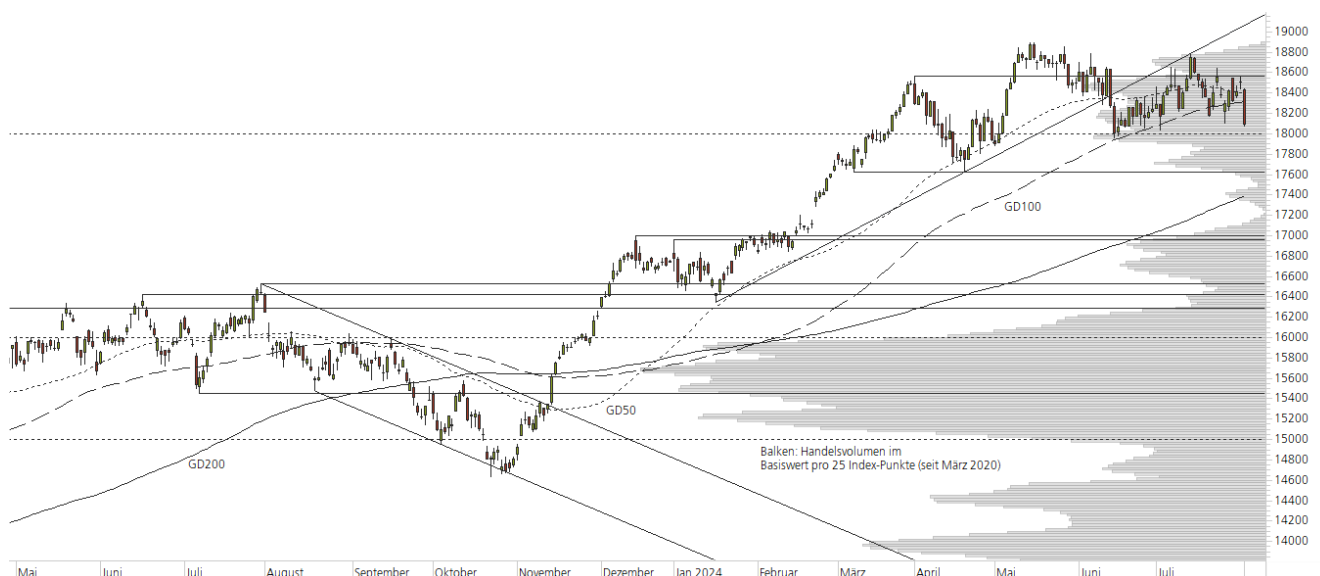
### Short-Produkte DAX

	Turbo OS	Turbo OS
WKN	UH4EA9	UM5MXY
SL/KO/Strike	20.186,05	19.494,50
Hebel	8,43	12,47
Briefkurs	21,39 EUR	14,47 EUR

Die Produktdokumentation, d.h. der Prospekt und das Basisinformationsblatt (BIB) sowie Informationen zu Chancen und Risiken finden Sie unter: <https://zertifikate.ubs.com/daily-trader>

### 1-Jahres-Chart | DAX | Aktueller Kurs: 18.083,05 Punkte

Stand: 02.08.2024, 7:00 Uhr, Quelle: Prime Quants



**5-Jahres-Chart | DAX | Aktueller Kurs: 18.083,05 Punkte**

Stand: 02.08.2024, 7:00 Uhr, Quelle: Prime Quants


**Entwicklung**

	akt. Werte
Tag	-2,30%
5 Tage	-1,18%
20 Tage	-1,99%
52 Wochen	13,78%
im August	-2,30%
im Jahr 2024	7,95%

**Hoch- / Tiefpunkte**

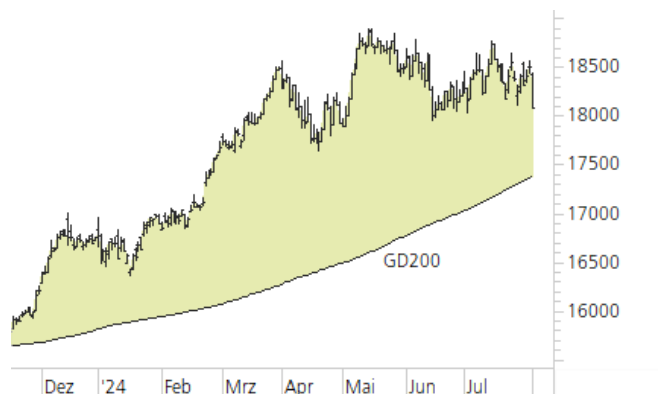
	akt. Werte
52-Wochenhoch	18.892,92
52-Wochenhoch-Abstand	-4,29%
52-Wochentief	14.630,21
52-Wochentief-Abstand	23,60%
Allzeithoch	18.892,92
Allzeithoch-Abstand	-4,29%

**Trend**

	akt. Werte
200-Tage-Linie	17.386,27
Abstand 200-Tage-Linie	4,01%
Status (langfristig)	aufwärts
100-Tage-Linie	18.313,87
Abstand 100-Tage-Linie	-1,26%
Status (mittelfristig)	abwärts
50-Tage-Linie	18.391,71
Abstand 50-Tage-Linie	-1,68%
Status (kurzfristig)	abwärts

**Trend-Chart**

Stand: 02.08.2024, 7:00 Uhr, Quelle: Prime Quants



# UBS DailyTrader

## Mercedes-Benz Group Neues Jahrestief

Die Aktie von Mercedes-Benz Group hat zum Start in den August weiter nachgegeben und ist gestern auf ein neues Jahrestief gefallen.

Rückblick: Die Aktie von Mercedes-Benz Group war in einer ersten Reaktion auf die Quartalszahlen am vergangenen Freitag bis auf 61,00 EUR zurückgefallen. Zwar konnten sich die Notierungen mit der anschließenden Intraday-Erholung noch einmal bis an das Volumenmaximum heranschieben, drehten jedoch in der neuen Woche wieder nach unten ab. Dabei endete der Börsenmonat Juli am Mittwoch mit einem Minus von 5,3%, ehe die Kurse zum gestrigen August-Start weitere 2,8% auf 59,43 EUR nachgaben.

Ausblick: Mit dem Tagestief bei 58,72 EUR ist die Aktie von Mercedes-Benz Group gestern auf den niedrigsten Stand

seit dem 29. November zurückgefallen. Das Long-Szenario: Um den Abwärtstrend umzukehren, sollten die Notierungen jetzt zurück über die runde 60-Euro-Marke steigen und danach das gestrige Abwärts-Gap bei 61,16 EUR schließen. Darüber könnte es dann zu einer Erholung bis zum Juni-Tief bei 62,73 EUR kommen, bevor nur wenig höher zwischen 63,50 EUR und 63,75 EUR das Level mit dem meisten Handelsvolumen seit März 2020 überboten werden müsste. Das Short-Szenario: Hält der Abwärtsdruck dagegen an, sollte nun unterhalb des Januar-Tiefs bei 58,84 EUR auf das neue Jahrestief vom gestrigen Donnerstag bei 58,72 EUR geachtet werden. Fallen die Kurse unter diesen Halt, würde das Zwischentief vom 28. November bei 57,59 EUR in den Fokus rücken. Darunter dürften sich die Blicke auf das Tagestief vom 13. November richten, das bei 56,21 EUR eine kleinere Unterstützung bildet. Dreht die Aktie dort nicht wieder nach oben, könnte es zu weiteren Abgaben bis zum 2023er-Tief bei 55,08 EUR kommen.

### Long-Produkte Mercedes-Benz Group

	Turbo OS	Turbo OS
WKN	UK65Z5	UH8B7B
SL/KO/Strike	41,97	48,55
Hebel	3,39	5,44
Briefkurs	1,75 EUR	1,09 EUR

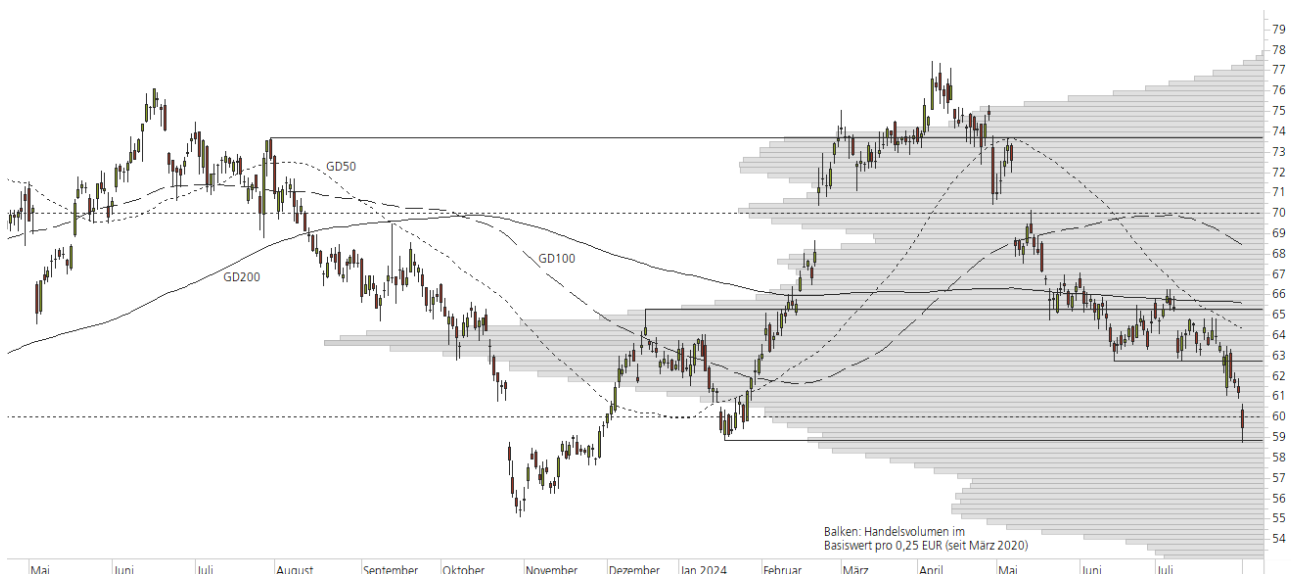
### Short-Produkte Mercedes-Benz Group

	Turbo OS	Turbo OS
WKN	UH5GLM	UM5KRP
SL/KO/Strike	76,36	69,76
Hebel	3,37	5,47
Briefkurs	1,74 EUR	1,08 EUR

Die Produktdokumentation, d.h. der Prospekt und das Basisinformationsblatt (BIB) sowie Informationen zu Chancen und Risiken finden Sie unter: <https://zertifikate.ubs.com/daily-trader>

### 1-Jahres-Chart | Mercedes-Benz Group | Aktueller Kurs: 59,43 EUR

Stand: 02.08.2024, 7:00 Uhr, Quelle: Prime Quants



**5-Jahres-Chart | Mercedes-Benz Group | Aktueller Kurs: 59,43 EUR**

Stand: 02.08.2024, 7:00 Uhr, Quelle: Prime Quants



**Entwicklung**

	akt. Werte
Tag	-2,83%
5 Tage	-5,61%
20 Tage	-9,87%
52 Wochen	-16,48%
im August	-2,83%
im Jahr 2024	-4,99%

**Hoch- / Tiefpunkte**

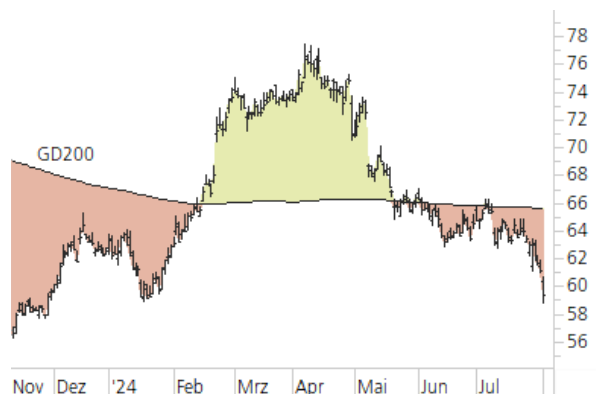
	akt. Werte
52-Wochenhoch	77,45
52-Wochenhoch-Abstand	-23,27%
52-Wochtief	55,08
52-Wochtief-Abstand	7,90%
Allzeithoch	81,30
Allzeithoch-Abstand	-26,90%

**Trend**

	akt. Werte
200-Tage-Linie	65,61
Abstand 200-Tage-Linie	-9,42%
Status (langfristig)	abwärts
100-Tage-Linie	68,44
Abstand 100-Tage-Linie	-13,16%
Status (mittelfristig)	abwärts
50-Tage-Linie	64,33
Abstand 50-Tage-Linie	-7,62%
Status (kurzfristig)	abwärts

**Trend-Chart**

Stand: 02.08.2024, 7:00 Uhr, Quelle: Prime Quants



## Rechtliche Hinweise

Herausgeberin dieser Werbemitteilung ist die UBS Europe SE, Bockenheimer Landstraße 2-4, 60306 Frankfurt am Main ("UBS") eine Tochtergesellschaft von UBS AG.

Die Werbemitteilung unterliegt ausschließlich deutschem Recht. Die Werbemitteilung dient lediglich allgemeinen Zwecken und stellt keineswegs eine Aufforderung zum Kauf oder Verkauf von Wertpapieren, Derivaten oder Finanzdienstleistungen dar. Sie berücksichtigt weder spezielle Anlageziele noch die finanzielle Situation oder besondere Bedürfnisse des Empfängers und ersetzt keine eingehende Beratung mit weiteren zeitnahen Informationen. UBS erteilt keine Steuerberatung. Wir raten Ihnen, vor einer möglichen Investition Ihren Anlage-, Steuer- oder Rechtsberater bezüglich möglicher – einschließlich steuertechnischer Auswirkungen einer Investition zu konsultieren. Bitte berücksichtigen Sie, dass die Emittentin und oder eine andere Konzerngesellschaft der UBS AG (oder Mitarbeiter derselben) jederzeit Finanzinstrumente, die in diesem Dokument erwähnt sind, einschließlich Derivate auf solche Finanzinstrumente kaufen oder verkaufen können. Außerdem können sie als Auftraggeber beziehungsweise Mandatsträger auftreten oder für die Emittentin bzw. mit ihm verbundene Unternehmen Beratungs- oder andere Dienstleistungen erbringen.

Die vorliegende Werbemitteilung genügt nicht allen gesetzlichen Anforderungen zur Gewährleistung der Unvoreingenommenheit von Finanzanalysen und unterliegt nicht einem Verbot des Handels vor der Veröffentlichung von Finanzanalysen. Frühere Wertentwicklungen, Simulationen oder Prognosen sind keine verlässlichen Indikatoren für die zukünftige Wertentwicklung. Die Werbemitteilung und die darin enthaltenen Informationen sind ausschließlich für Personen mit Domizil Deutschland, Luxemburg oder Österreich gedacht. Sie dürfen unter keinen Umständen in Rechtsordnungen verbreitet werden, in denen eine solche Verbreitung gegen geltende Gesetze oder Regulierungen verstößt. Sie dürfen insbesondere nicht in den USA und/oder an US-Personen oder in Rechtsordnungen verteilt werden, in denen der Vertrieb durch uns eingeschränkt ist.

Die in dieser Werbemitteilung verwendeten Informationen beruhen auf Quellen, die UBS für verlässlich hält. Eine Gewähr für deren Richtigkeit und Vollständigkeit kann UBS jedoch nicht übernehmen. UBS übernimmt keinerlei Haftung für die Verwendung dieser Werbemitteilung oder deren Inhalt. Die darin enthaltenen produktspezifischen Informationen basieren auf Angaben, die dem Wertpapierprospekt entnommen sind. Rechtlich maßgeblich ist jedoch nur der Wertpapierprospekt, der bei Interesse bei UBS Europe SE, Postfach 102042, 60020 Frankfurt am Main, angefordert werden kann.

Die vorliegende Werbemitteilung sollte daher nur in Verbindung mit diesem gelesen werden. Weitere Informationen sind auf Anfrage erhältlich. Ohne Genehmigung von UBS darf die vorliegende Werbemitteilung – einschließlich aller ihrer Teile – weder vervielfältigt noch verteilt werden. UBS untersagt ausdrücklich die Weiterleitung der vorliegenden Werbemitteilung – sei es über das Internet oder anderweitig – und übernimmt keine Haftung für diesbezügliche Handlungen Dritter.

Diese Werbemitteilung enthält Inhalte Dritter und Links zu Webseiten Dritter. Diese Inhalte und Links dienen ausschließlich der Benutzerfreundlichkeit und Information. UBS besitzt keine Kontrolle über die Inhalte oder Webseiten Dritter, übernimmt keinerlei Verantwortung oder Gewähr für diese Inhalte oder Webseiten und macht diesbezüglich keinerlei Zusicherungen. Dies schließt unter anderem die Richtigkeit, den Inhalt, die Qualität oder die Aktualität dieser Webseiten ein.

**Warnhinweis:** Sie sind im Begriff, ein Produkt zu erwerben, das nicht einfach ist und schwer zu verstehen sein kann. Die vorstehenden Informationen dienen ausschließlich Informations- und Marketingzwecken und stellen weder ein Angebot noch eine Aufforderung zur Abgabe eines Angebots zum Kauf oder Verkauf von bestimmten Produkten dar. Es ist zu beachten, dass die Billigung des Wertpapierprospekts von einer zuständigen Behörde nicht als Befürwortung des entsprechenden Produktes zu verstehen ist. Den potenziellen Anleger wird daher empfohlen den entsprechenden Wertpapierprospekt und die relevanten endgültigen Bedingungen zu lesen, bevor eine Anlageentscheidung getroffen wird, um die potenziellen Risiken und Chancen der Entscheidung, in das Produkt zu investieren, vollends zu verstehen.

**Hinweis zu Renditeangaben:** Tatsächliche Kosten wie z.B. Gebühren, Provisionen und andere Entgelte, die nicht bei der Emittentin oder Anbieterin anfallen, sind hier nicht berücksichtigt und wirken sich negativ auf die Rendite aus. Beispiel: Bei einer Anlagesumme von z.B. 1.000 EUR sind beispielhaft angenommene Gesamtkosten in Höhe von 1,2% zu berücksichtigen (Verwahrung und Verwaltung, z.B. 0,20%, inkl. MwSt., sowie einmalige Transaktionsentgelte, z.B. 1,0% für Kauf und Verkauf des Produktes). Die Bruttowertentwicklung der Anlagesumme verringert sich durch diese Kosten mit den beispielhaft angenommenen Sätzen bei beispielhaft unterstellter Laufzeit und/oder Haltedauer des Produktes. Bei 1 jähriger Laufzeit und/oder Haltedauer verringert sich die Bruttowertentwicklung um 1,2% p.a., bei 5 jähriger Laufzeit und/oder Haltedauer um 0,24% p.a. Die tatsächliche Laufzeit und/oder Haltedauer kann je nach Produkt und/oder Anlagehorizont des Investors variieren. Die tatsächlich allgemein gültigen bzw. individuell vereinbarten Kosten ergeben sich aus dem Preis- und Leistungsverzeichnis bzw. der individuellen Vereinbarung mit Ihrer Bank/ Ihre(m/s) Broker(s) und ändern das beispielhaft aufgeführte Ergebnis. Bitte erkundigen Sie sich vor einer Transaktion bei Ihrer Bank/Ihrem Broker über die tatsächlich anfallenden Kosten.

### Melden Sie sich hier für den Newsletter an:

<https://zertifikate.ubs.com/daily-trader>

### Hotline:

0800-800 0404 (keine Anlageberatung)

### Telefon:

+49 (0) 69-1369 8989

### Fax:

+49 (0) 69-1369 8174

### E-mail:

[invest@ubs.com](mailto:invest@ubs.com)

### Website:

<https://zertifikate.ubs.com>

UBS Europe SE ist eine Aktiengesellschaft deutschen Rechts mit Sitz in Frankfurt am Main. Sie ist im Handelsregister des Amtsgerichts Frankfurt unter der Nummer HRB 107046 eingetragen. Die zuständige Aufsichtsbehörde ist die Europäische Zentralbank (EZB), (Sonnenmannstraße 22, D-60314 Frankfurt am Main), sowie hinsichtlich der Erbringung von Finanzdienstleistungen die Bundesanstalt für Finanzdienstleistungsaufsicht (Marie-Curie-Straße 24-28, D60439 Frankfurt am Main). Vorsitzender des Aufsichtsrats: Reto Francioni. Dem Vorstand gehören an: Tobias Vogel (Vorstandsvorsitzender), Heinrich Baer, Dr. Denise Bauer-Weiler, Pierre Chavenon, Georgia Paphiti.

<https://www.ubs.com/global/de/legal/country/germany.html>

@ UBS 1998-2024. Das Schlüsselssymbol und UBS gehören zu den eingetragenen und nicht eingetragenen Markenzeichen von UBS. Alle Rechte vorbehalten.

[Information zu UBS | Nutzungsbedingungen](#)  
[Datenschutzerklärung](#) | [Betrügerische E-Mail melden](#)

Der SMI™ Index, der SMIM™ Index und der SLI™ Index sowie entsprechende Marken sind Eigentum der SIX Swiss Exchange AG. Alle Rechte vorbehalten. Der DAX™ Index, der MDAX™ Index und der TecDAX™ Index sowie entsprechende Marken sind Eigentum der Deutsche Börse AG. Alle Rechte vorbehalten. Der S&P 500™ Index und der S&P™ BRIC 40 Index sowie entsprechende Marken sind Eigentum der Standard & Poor's Financial Services LLC. Alle Rechte vorbehalten.

Der Euro STOXX 50™ Index und der STOXX 50™ Index sowie entsprechende Marken sind Eigentum der Stoxx AG. Alle Rechte vorbehalten. Der NIKKEI 225™ Index sowie entsprechende Marken sind Eigentum der Nihon Keizai Shimbun Incorporation. Alle Rechte vorbehalten. Der CMCI™ Composite Index sowie entsprechende Marken sind Eigentum der UBS AG. Alle Rechte vorbehalten. Der FTSE™ Index sowie entsprechende Marken sind Eigentum der London Stock Exchange Group Holdings Limited. Alle Rechte vorbehalten. Der MSCI™ World Index sowie entsprechende Marken sind Eigentum der MSCI Incorporation. Alle Rechte vorbehalten. Der KOSPI™ Index sowie entsprechende Marken sind Eigentum der Korea Exchange Incorporation. Alle Rechte vorbehalten. Der HSI™ Index und der HSCEI™ Index sowie entsprechende Marken sind Eigentum der Hang Seng Data Services Limited.

Alle Rechte vorbehalten.

Unsere Datenschutzhinweise unter [www.ubs.com/data-privacy-noticegermany](http://www.ubs.com/data-privacy-noticegermany) enthalten ausführliche Informationen zur Erhebung, Verarbeitung und Offenlegung Ihrer personenbezogenen Daten durch UBS, ebenso zur Speicherfrist Ihrer personenbezogenen Daten bei UBS sowie die Begründung und personenbezogenen Rechtsgrundlage Daten und für die Informationen Nutzung zu Ihrer unseren Schutzmaßnahmen. Weiterhin finden Sie dort Informationen zu Ihren persönlichen Rechten.

### Impressum

Herausgeber: UBS Europe SE,

Bockenheimer Landstraße 2-4, D-60306 Frankfurt am Main

Telefon: +49 (0)69 1369 8989 (keine Anlageberatung)

Telefax: +49-69-1369-8174

E-Mail: [invest@ubs.com](mailto:invest@ubs.com)

Website: <https://zertifikate.ubs.com>

Gestaltung: Prime Quants GbR, Stephanskirchen

Text: Prime Quants GbR, Stephanskirchen

Erscheinungsweise: börsentäglich

Copyright by UBS AG

Wiedergabe, auch auszugsweise, nur unter Quellenangabe gestattet.

Alle Angaben ohne Gewähr