

UBS DailyTrader

DAX Erholung gewinnt an Kontur

Für den DAX ging es am gestrigen Donnerstag um weitere 0,4% auf einen Endstand bei 17.680 hinauf.

Rückblick: Der deutsche Leitindex konnte gestern an die Erholungstendenzen vom Vortag anknüpfen und damit die Rückkehr über den GD200 zunächst bestätigen. Zwar waren die heimischen Blue Chips bei 17.516 mit leichten Verlusten in den Handel gestartet (Schlusskurs vom Mittwoch bei 17.615) und noch in der ersten halben Stunde unterhalb der 200-Tage-Linie auf das Tagestief bei 17.440 gefallen. Im Anschluss konnten die Notierungen jedoch am GD200 nach oben abfedern und in der Spitze bis auf 17.697 Zähler steigen.

Ausblick: Mit dem Schlusskurs bei 17.680 hat der Index jetzt auch das Korrekturtief vom 19. April bei 17.627 zurückerobert. Das Long-Szenario: Nach der erfolgreichen Rückeroberung der 200-Tage-Linie und dem Re-Break am

April-Tief könnte sich jetzt ein Hochlauf bis an das Juni-Tief bei 17.951 entwickeln, das zusammen mit der 18.000er-Barriere und dem Juli-Tief bei 18.030 einen Bremsbereich bildet. Im nächsten Schritt sollte dann das offene Gap vom vergangenen Freitag bei 18.083 geschlossen werden, ehe die kurzfristige 50- und die mittelfristige 100-Tage-Linie (18.282/18.293) als mögliche Widerstände genannt werden können. Das Short-Szenario: Auf der Unterseite richten sich die Blicke jetzt dagegen auf das Korrekturtief vom 19. April bei 17.627 Punkten. Fällt der DAX wieder unter dieses Level zurück, müsste mit einem weiteren Test des GD200 (17.452) gerechnet werden. Geht der schief, würde das August-Tief bei 17.025 in den Fokus rücken. Verlieren die Kurse diesen Halt, wäre ein Rücksetzer an die Auffangzone aus dem Dezember-Top (17.003) mit der runden 17.000er-Schwelle und dem Zwischenhoch vom 2. Januar bei 16.963 denkbar. Darunter sollte das 2023er-Juli-Hoch bei 16.529 bzw. das 2023er-Juni-Hoch bei 16.427 Punkten stützend wirken.

Long-Produkte DAX

	Turbo OS	Turbo OS
WKN	UL9BK5	UL9FKL
SL/KO/Strike	15.612,49	16.300,18
Hebel	8,40	12,45
Briefkurs	21,06 EUR	14,22 EUR

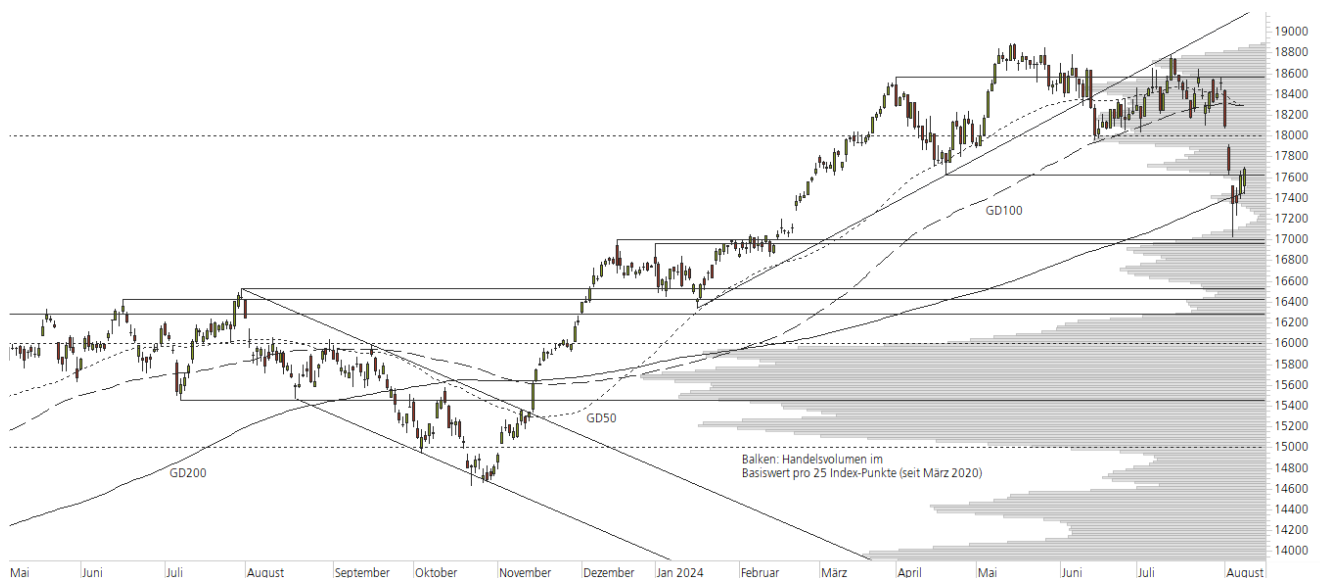
Short-Produkte DAX

	Turbo OS	Turbo OS
WKN	UM5SY7	UM3MXK
SL/KO/Strike	19.806,17	19.127,25
Hebel	8,44	12,47
Briefkurs	20,98 EUR	14,19 EUR

Die Produktdokumentation, d.h. der Prospekt und das Basisinformationsblatt (BIB) sowie Informationen zu Chancen und Risiken finden Sie unter: <https://zertifikate.ubs.com/daily-trader>

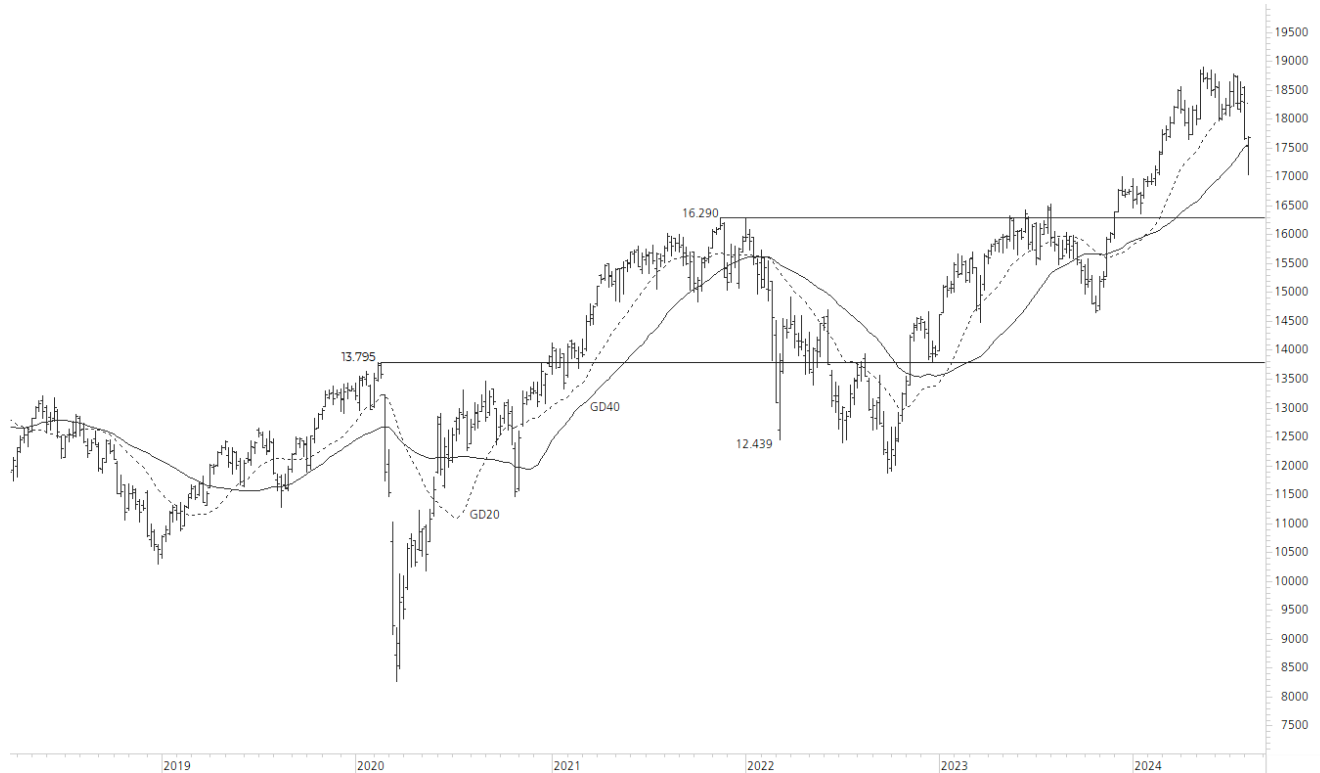
1-Jahres-Chart | DAX | Aktueller Kurs: 17.680,40 Punkte

Stand: 09.08.2024, 7:00 Uhr, Quelle: Prime Quants



5-Jahres-Chart | DAX | Aktueller Kurs: 17.680,40 Punkte

Stand: 09.08.2024, 7:00 Uhr, Quelle: Prime Quants


Entwicklung

	akt. Werte
Tag	0,37%
5 Tage	-2,23%
20 Tage	-4,61%
52 Wochen	10,53%
im August	-4,47%
im Jahr 2024	5,54%

Hoch- / Tiefpunkte

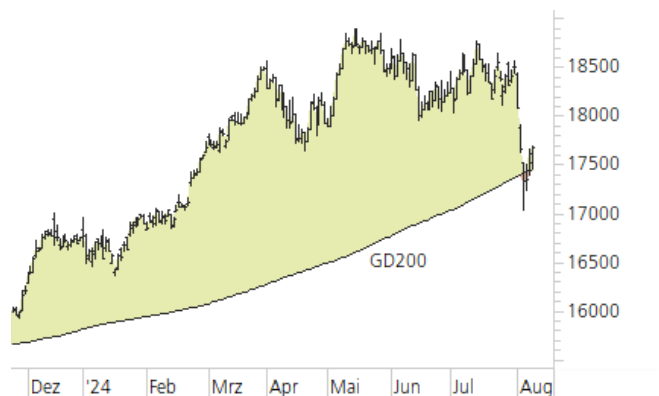
	akt. Werte
52-Wochenhoch	18.892,92
52-Wochenhoch-Abstand	-6,42%
52-Wochtief	14.630,21
52-Wochtief-Abstand	20,85%
Allzeithoch	18.892,92
Allzeithoch-Abstand	-6,42%

Trend

	akt. Werte
200-Tage-Linie	17.452,43
Abstand 200-Tage-Linie	1,31%
Status (langfristig)	aufwärts
100-Tage-Linie	18.292,99
Abstand 100-Tage-Linie	-3,35%
Status (mittelfristig)	abwärts
50-Tage-Linie	18.282,39
Abstand 50-Tage-Linie	-3,29%
Status (kurzfristig)	abwärts

Trend-Chart

Stand: 09.08.2024, 7:00 Uhr, Quelle: Prime Quants



UBS DailyTrader

LVMH Stabilisierung nach dem Jahrestief?

Die Aktie von LVMH ist gestern erst spät ins Plus gedreht, konnte schlussendlich aber 0,3% auf 633,30 EUR zulegen.

Rückblick: Nach Vorlage der Quartalszahlen am 23. Juli hat sich der zuletzt kursbestimmende Abwärtstrend bei der Aktie des französischen Luxusgüterkonzerns in den vergangenen Sitzungen noch einmal beschleunigt. Dabei fielen die Notierungen zunächst per Gap-down aus dem Trendkanal heraus und setzten am Montag auf das neue Jahrestief bei 611,50 EUR zurück. In Relation zum bisherigen Jahreshoch, das am 14. März bei 886,40 EUR markiert worden war, haben die Notierungen damit nun eine Korrektur von 31% durchlaufen.

Ausblick: Neben dem Januar-Tief bei 644,00 EUR sind die Kurse mittlerweile auch unter das Volumenmaximum zurückgefallen, das sowohl am Mittwoch (+1,5%) als auch am gestrigen Donnerstag (+0,3%) im Fokus stand. Das

Long-Szenario: Oberhalb des Levels mit dem meisten Handelsvolumen seit März 2020 im Bereich von 630,00 EUR wäre zunächst eine Erholung bis zum Januar-Tief bei 644,00 EUR möglich. Gelingt dort der Break – womit die Notierungen auch in den April-Abwärtstrendkanal zurückkehren würden –, müsste das Gap vom 24. Juli zwischen 672,70 EUR und 691,60 EUR geschlossen werden. Nur wenig höher sollte auf die obere Trendkanalbegrenzung, den GD50 (aktuell bei 699,59 EUR) und die runde 700-Euro-Marke geachtet werden. Das Short-Szenario: Unterhalb des Volumenmaximums richten sich die Blicke zunächst auf das neue Jahrestief vom Montag bei 611,50 EUR. Finden die Papiere dort keinen Halt, müsste mit einem Test der 600-Euro-Marke gerechnet werden. Auf diesem Niveau könnte auch das 2022er-Oktober-Tief stützend wirken, das bei 594,70 EUR zu finden ist. Fallen die Kurse unter diese Unterstützung, wären weitere Abgaben bis zum 2022er-März-Tief bei 543,90 EUR oder dem 2022er-Tief bei 535,00 EUR möglich.

Long-Produkte LVMH

	Turbo OS	Turbo OS
WKN	UH1CNA	UH1UWZ
SL/KO/Strike	456,18	519,91
Hebel	3,51	5,40
Briefkurs	1,81 EUR	1,18 EUR

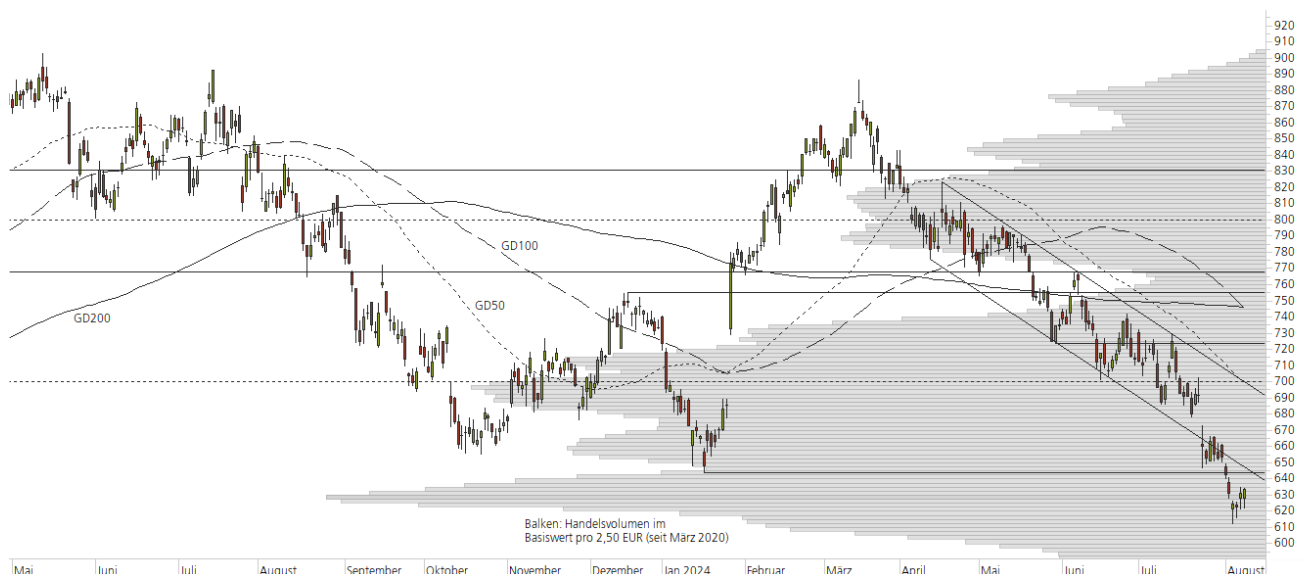
Short-Produkte LVMH

	Turbo OS	Turbo OS
WKN	UM4LB5	UM5Z2V
SL/KO/Strike	811,96	747,63
Hebel	3,52	5,45
Briefkurs	1,80 EUR	1,16 EUR

Die Produktdokumentation, d.h. der Prospekt und das Basisinformationsblatt (BIB) sowie Informationen zu Chancen und Risiken finden Sie unter: <https://zertifikate.ubs.com/daily-trader>

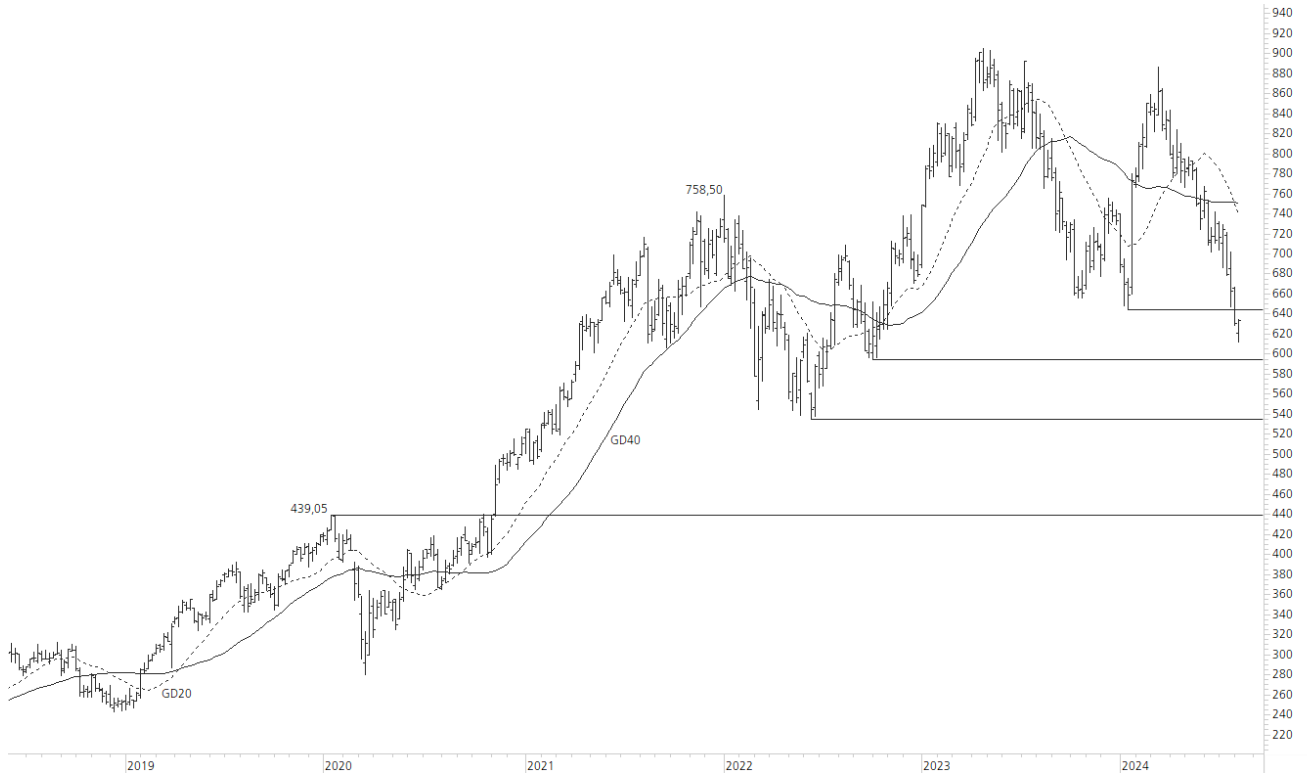
1-Jahres-Chart | LVMH | Aktueller Kurs: 633,30 EUR

Stand: 09.08.2024, 7:00 Uhr, Quelle: Prime Quants



5-Jahres-Chart | LVMH | Aktueller Kurs: 633,30 EUR

Stand: 09.08.2024, 7:00 Uhr, Quelle: Prime Quants


Entwicklung

	akt. Werte
Tag	0,30%
5 Tage	-1,36%
20 Tage	-10,80%
52 Wochen	-24,13%
im August	-3,02%
im Jahr 2024	-13,67%

Hoch- / Tiefpunkte

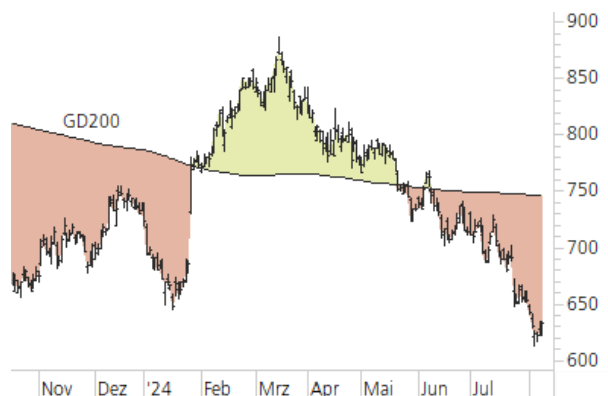
	akt. Werte
52-Wochenhoch	886,40
52-Wochenhoch-Abstand	-28,55%
52-Wochentief	611,50
52-Wochentief-Abstand	3,57%
Allzeithoch	904,60
Allzeithoch-Abstand	-29,99%

Trend

	akt. Werte
200-Tage-Linie	746,03
Abstand 200-Tage-Linie	-15,11%
Status (langfristig)	abwärts
100-Tage-Linie	745,73
Abstand 100-Tage-Linie	-15,08%
Status (mittelfristig)	abwärts
50-Tage-Linie	699,59
Abstand 50-Tage-Linie	-9,48%
Status (kurzfristig)	abwärts

Trend-Chart

Stand: 09.08.2024, 7:00 Uhr, Quelle: Prime Quants



Rechtliche Hinweise

Herausgeberin dieser Werbemitteilung ist die UBS Europe SE, Bockenheimer Landstraße 2-4, 60306 Frankfurt am Main ("UBS") eine Tochtergesellschaft von UBS AG.

Die Werbemitteilung unterliegt ausschließlich deutschem Recht. Die Werbemitteilung dient lediglich allgemeinen Zwecken und stellt keineswegs eine Aufforderung zum Kauf oder Verkauf von Wertpapieren, Derivaten oder Finanzdienstleistungen dar. Sie berücksichtigt weder spezielle Anlageziele noch die finanzielle Situation oder besondere Bedürfnisse des Empfängers und ersetzt keine eingehende Beratung mit weiteren zeitnahen Informationen. UBS erteilt keine Steuerberatung. Wir raten Ihnen, vor einer möglichen Investition Ihren Anlage-, Steuer- oder Rechtsberater bezüglich möglicher – einschließlich steuertechnischer Auswirkungen einer Investition zu konsultieren. Bitte berücksichtigen Sie, dass die Emittentin und oder eine andere Konzerngesellschaft der UBS AG (oder Mitarbeiter derselben) jederzeit Finanzinstrumente, die in diesem Dokument erwähnt sind, einschließlich Derivate auf solche Finanzinstrumente kaufen oder verkaufen können. Außerdem können sie als Auftraggeber beziehungsweise Mandatsträger auftreten oder für die Emittentin bzw. mit ihm verbundene Unternehmen Beratungs- oder andere Dienstleistungen erbringen.

Die vorliegende Werbemitteilung genügt nicht allen gesetzlichen Anforderungen zur Gewährleistung der Unvoreingenommenheit von Finanzanalysen und unterliegt nicht einem Verbot des Handels vor der Veröffentlichung von Finanzanalysen. Frühere Wertentwicklungen, Simulationen oder Prognosen sind keine verlässlichen Indikatoren für die zukünftige Wertentwicklung. Die Werbemitteilung und die darin enthaltenen Informationen sind ausschließlich für Personen mit Domizil Deutschland, Luxemburg oder Österreich gedacht. Sie dürfen unter keinen Umständen in Rechtsordnungen verbreitet werden, in denen eine solche Verbreitung gegen geltende Gesetze oder Regulierungen verstößt. Sie dürfen insbesondere nicht in den USA und/oder an US-Personen oder in Rechtsordnungen verteilt werden, in denen der Vertrieb durch uns eingeschränkt ist.

Die in dieser Werbemitteilung verwendeten Informationen beruhen auf Quellen, die UBS für verlässlich hält. Eine Gewähr für deren Richtigkeit und Vollständigkeit kann UBS jedoch nicht übernehmen. UBS übernimmt keinerlei Haftung für die Verwendung dieser Werbemitteilung oder deren Inhalt. Die darin enthaltenen produktspezifischen Informationen basieren auf Angaben, die dem Wertpapierprospekt entnommen sind. Rechtlich maßgeblich ist jedoch nur der Wertpapierprospekt, der bei Interesse bei UBS Europe SE, Postfach 102042, 60020 Frankfurt am Main, angefordert werden kann.

Die vorliegende Werbemitteilung sollte daher nur in Verbindung mit diesem gelesen werden. Weitere Informationen sind auf Anfrage erhältlich. Ohne Genehmigung von UBS darf die vorliegende Werbemitteilung – einschließlich aller ihrer Teile – weder vervielfältigt noch verteilt werden. UBS untersagt ausdrücklich die Weiterleitung der vorliegenden Werbemitteilung – sei es über das Internet oder anderweitig – und übernimmt keine Haftung für diesbezügliche Handlungen Dritter.

Diese Werbemitteilung enthält Inhalte Dritter und Links zu Webseiten Dritter. Diese Inhalte und Links dienen ausschließlich der Benutzerfreundlichkeit und Information. UBS besitzt keine Kontrolle über die Inhalte oder Webseiten Dritter, übernimmt keinerlei Verantwortung oder Gewähr für diese Inhalte oder Webseiten und macht diesbezüglich keinerlei Zusicherungen. Dies schließt unter anderem die Richtigkeit, den Inhalt, die Qualität oder die Aktualität dieser Webseiten ein.

Warnhinweis: Sie sind im Begriff, ein Produkt zu erwerben, das nicht einfach ist und schwer zu verstehen sein kann. Die vorstehenden Informationen dienen ausschließlich Informations- und Marketingzwecken und stellen weder ein Angebot noch eine Aufforderung zur Abgabe eines Angebots zum Kauf oder Verkauf von bestimmten Produkten dar. Es ist zu beachten, dass die Billigung des Wertpapierprospekts von einer zuständigen Behörde nicht als Befürwortung des entsprechenden Produktes zu verstehen ist. Den potenziellen Anleger wird daher empfohlen den entsprechenden Wertpapierprospekt und die relevanten endgültigen Bedingungen zu lesen, bevor eine Anlageentscheidung getroffen wird, um die potenziellen Risiken und Chancen der Entscheidung, in das Produkt zu investieren, vollends zu verstehen.

Hinweis zu Renditeangaben: Tatsächliche Kosten wie z.B. Gebühren, Provisionen und andere Entgelte, die nicht bei der Emittentin oder Anbieterin anfallen, sind hier nicht berücksichtigt und wirken sich negativ auf die Rendite aus. Beispiel: Bei einer Anlagesumme von z.B. 1.000 EUR sind beispielhaft angenommene Gesamtkosten in Höhe von 1,2% zu berücksichtigen (Verwahrung und Verwaltung, z.B. 0,20%, inkl. MwSt., sowie einmalige Transaktionsentgelte, z.B. 1,0% für Kauf und Verkauf des Produktes). Die Bruttowertentwicklung der Anlagesumme verringert sich durch diese Kosten mit den beispielhaft angenommenen Sätzen bei beispielhaft unterstellter Laufzeit und/oder Haltedauer des Produktes. Bei 1 jähriger Laufzeit und/oder Haltedauer verringert sich die Bruttowertentwicklung um 1,2% p.a., bei 5 jähriger Laufzeit und/oder Haltedauer um 0,24% p.a. Die tatsächliche Laufzeit und/oder Haltedauer kann je nach Produkt und/oder Anlagehorizont des Investors variieren. Die tatsächlich allgemein gültigen bzw. individuell vereinbarten Kosten ergeben sich aus dem Preis- und Leistungsverzeichnis bzw. der individuellen Vereinbarung mit Ihrer Bank/ Ihre(m/s) Broker(s) und ändern das beispielhaft aufgeführte Ergebnis. Bitte erkundigen Sie sich vor einer Transaktion bei Ihrer Bank/Ihrem Broker über die tatsächlich anfallenden Kosten.

Melden Sie sich hier für den Newsletter an:

<https://zertifikate.ubs.com/daily-trader>

Hotline:

0800-800 0404 (keine Anlageberatung)

Telefon:

+49 (0) 69-1369 8989

Fax:

+49 (0) 69-1369 8174

E-mail:

invest@ubs.com

Website:

<https://zertifikate.ubs.com>

UBS Europe SE ist eine Aktiengesellschaft deutschen Rechts mit Sitz in Frankfurt am Main. Sie ist im Handelsregister des Amtsgerichts Frankfurt unter der Nummer HRB 107046 eingetragen. Die zuständige Aufsichtsbehörde ist die Europäische Zentralbank (EZB), (Sonnemannstraße 22, D-60314 Frankfurt am Main), sowie hinsichtlich der Erbringung von Finanzdienstleistungen die Bundesanstalt für Finanzdienstleistungsaufsicht (Marie-Curie-Straße 24-28, D60439 Frankfurt am Main). Vorsitzender des Aufsichtsrats: Reto Francioni. Dem Vorstand gehören an: Tobias Vogel (Vorstandsvorsitzender), Heinrich Baer, Dr. Denise Bauer-Weiler, Pierre Chavenon, Georgia Paphiti.

<https://www.ubs.com/global/de/legal/country/germany.html>

@ UBS 1998-2024. Das Schlüsselsymbol und UBS gehören zu den eingetragenen und nicht eingetragenen Markenzeichen von UBS. Alle Rechte vorbehalten.

[Information zu UBS | Nutzungsbedingungen](#)
[Datenschutzerklärung](#) | [Betrügerische E-Mail melden](#)

Der SMI™ Index, der SMIM™ Index und der SLI™ Index sowie entsprechende Marken sind Eigentum der SIX Swiss Exchange AG. Alle Rechte vorbehalten. Der DAX™ Index, der MDAX™ Index und der TecDAX™ Index sowie entsprechende Marken sind Eigentum der Deutsche Börse AG. Alle Rechte vorbehalten. Der S&P 500™ Index und der S&P™ BRIC 40 Index sowie entsprechende Marken sind Eigentum der Standard & Poor's Financial Services LLC. Alle Rechte vorbehalten.

Der Euro STOXX 50™ Index und der STOXX 50™ Index sowie entsprechende Marken sind Eigentum der Stoxx AG. Alle Rechte vorbehalten. Der NIKKEI 225™ Index sowie entsprechende Marken sind Eigentum der Nihon Keizai Shimbun Incorporation. Alle Rechte vorbehalten. Der CMCI™ Composite Index sowie entsprechende Marken sind Eigentum der UBS AG. Alle Rechte vorbehalten. Der FTSE™ Index sowie entsprechende Marken sind Eigentum der London Stock Exchange Group Holdings Limited. Alle Rechte vorbehalten. Der MSCI™ World Index sowie entsprechende Marken sind Eigentum der MSCI Incorporation. Alle Rechte vorbehalten. Der KOSPI™ Index sowie entsprechende Marken sind Eigentum der Korea Exchange Incorporation. Alle Rechte vorbehalten. Der HSI™ Index und der HSEI™ Index sowie entsprechende Marken sind Eigentum der Hang Seng Data Services Limited.

Alle Rechte vorbehalten.

Unsere Datenschutzhinweise unter www.ubs.com/data-privacy-noticegermany enthalten ausführliche Informationen zur Erhebung, Verarbeitung und Offenlegung Ihrer personenbezogenen Daten durch UBS, ebenso zur Speicherfrist Ihrer personenbezogenen Daten bei UBS sowie die Begründung und personenbezogenen Rechtsgrundlage Daten und für die Informationen Nutzung zu Ihrer unseren Schutzmaßnahmen. Weiterhin finden Sie dort Informationen zu Ihren persönlichen Rechten.

Impressum

Herausgeber: UBS Europe SE,

Bockenheimer Landstraße 2-4, D-60306 Frankfurt am Main

Telefon: +49 (0)69 1369 8989 (keine Anlageberatung)

Telefax: +49-69-1369-8174

E-Mail: invest@ubs.com

Website: <https://zertifikate.ubs.com>

Gestaltung: Prime Quants GbR, Stephanskirchen

Text: Prime Quants GbR, Stephanskirchen

Erscheinungsweise: börsentäglich

Copyright by UBS AG

Wiedergabe, auch auszugsweise, nur unter Quellenangabe gestattet.

Alle Angaben ohne Gewähr