

# UBS DailyTrader

## DAX Weiter abwärts

Für den deutschen Leitindex ging es auch zur Wochenmitte weiter abwärts, per Saldo fielen die Blue Chips um 0,2% auf 19.378 zurück.

Rückblick: Auch in der dritten Sitzung hintereinander konnte der deutsche Leitindex keine neuen Impulse auf der Oberseite freisetzen. Nachdem die Notierungen bereits zum Opening bei 19.399 ein kleines Minus verbuchen mussten (Vortagsschluss bei 19.422), rutschte das Aktienbarometer im weiteren Verlauf bis auf das Tagestief bei 19.330 ab. Am späten Nachmittag schoben sich die Kurse zwar noch einmal auf das Tageshoch bei 19.465 Zählern, letztlich fielen die Blue Chips zur Schlussglocke aber in die Verlustzone zurück.

Ausblick: Wie schon in den beiden vorangegangenen Sitzungen steckte der deutsche Leitindex auch gestern in

der Konsolidierungszone rund um 19.400 Punkte fest. Das Long-Szenario: Kann der DAX die Negativserie beenden und sich wieder nach oben orientieren, sollte es im ersten Schritt zurück über das September-Top bei 19.492 gehen. Oberhalb dieser Hürde hätten die Notierungen Platz für einen Anstieg an das Top vom 15. Oktober bei 19.634 Punkten. Darüber würde das Allzeithoch vom vergangenen Donnerstag bei 19.675 warten, bevor ein Hochlauf in Richtung 20.000 Punkte Kontur annehmen könnte. Das Short-Szenario: Auf der Unterseite ist die erste Haltezone dagegen unverändert im Bereich um 19.250 zu finden. Verlieren die Kurse diese Unterstützung, würde die Auffangzone zwischen 19.088 und 19.029 mit der runden 19.000er-Marke ins Blickfeld rücken. Fallen die Blue Chips unter diesen Halt, müsste mit einem Test des bisherigen Monatstiefs bei 18.912 gerechnet werden. Darunter sollte der GD50 (18.904) mit dem Mai-Top bei 18.893 und dem Zwischenhoch vom 28. Mai bei 18.855 stützend wirken, ehe das Juli-Top bei 18.779 als Haltestelle infrage käme.

### Long-Produkte DAX

	Turbo OS	Turbo OS
WKN	UM9RH8	UP1AAA
SL/KO/Strike	16.992,59	17.766,06
Hebel	8,21	12,20
Briefkurs	23,58 EUR	15,86 EUR

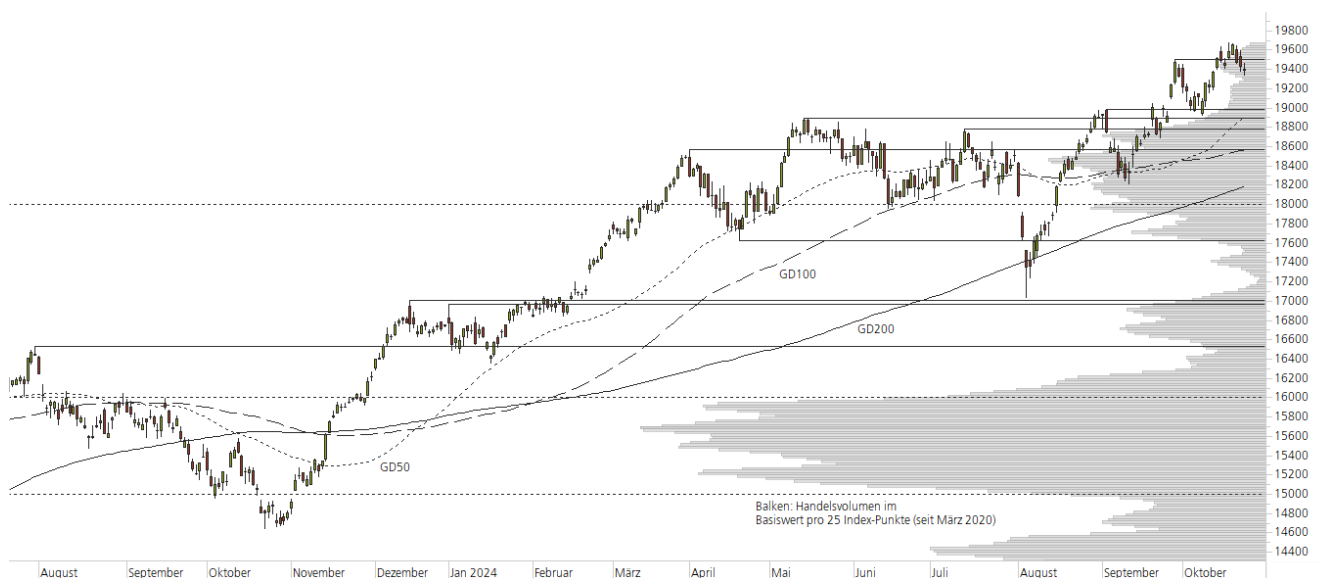
### Short-Produkte DAX

	Turbo OS	Turbo OS
WKN	UL62EJ	UP11RE
SL/KO/Strike	21.695,36	20.920,64
Hebel	8,22	12,22
Briefkurs	23,51 EUR	15,82 EUR

Die Produktdokumentation, d.h. der Prospekt und das Basisinformationsblatt (BIB) sowie Informationen zu Chancen und Risiken finden Sie unter: <https://zertifikate.ubs.com/daily-trader>

### 1-Jahres-Chart | DAX | Aktueller Kurs: 19.377,62 Punkte

Stand: 24.10.2024, 7:00 Uhr, Quelle: Prime Quants



**5-Jahres-Chart | DAX | Aktueller Kurs: 19.377,62 Punkte**

Stand: 24.10.2024, 7:00 Uhr, Quelle: Prime Quants


**Entwicklung**

	akt. Werte
Tag	-0,23%
5 Tage	-0,28%
20 Tage	2,43%
52 Wochen	30,12%
im Oktober	0,27%
im Jahr 2024	15,68%

**Hoch- / Tiefpunkte**

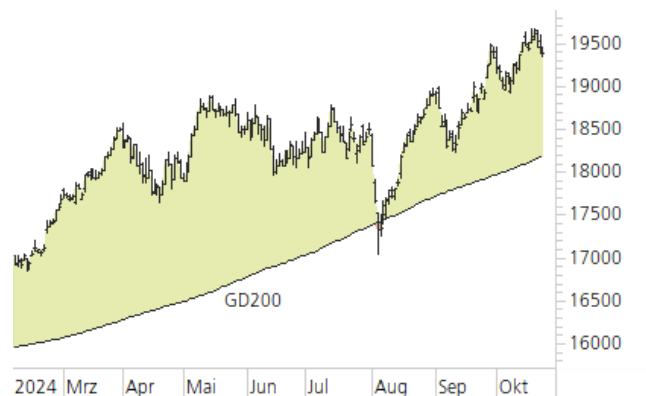
	akt. Werte
52-Wochenhoch	19.674,68
52-Wochenhoch-Abstand	-1,51%
52-Wochtief	14.655,08
52-Wochtief-Abstand	32,22%
Allzeithoch	19.674,68
Allzeithoch-Abstand	-1,51%

**Trend**

	akt. Werte
200-Tage-Linie	18.185,91
Abstand 200-Tage-Linie	6,55%
Status (langfristig)	aufwärts
100-Tage-Linie	18.563,91
Abstand 100-Tage-Linie	4,38%
Status (mittelfristig)	aufwärts
50-Tage-Linie	18.904,24
Abstand 50-Tage-Linie	2,50%
Status (kurzfristig)	aufwärts

**Trend-Chart**

Stand: 24.10.2024, 7:00 Uhr, Quelle: Prime Quants



# UBS DailyTrader

## NVIDIA Corp Rücksetzer nach dem Allzeithoch

Nach dem starken Wochenstart und einem weiteren Rekordhoch am Dienstag ist es bei der NVIDIA-Aktie gestern zu einem Rücksetzer gekommen.

Rückblick: Goldener Oktober für die NVIDIA-Aktie? Nachdem die Papiere des Grafikkarten- und Chipherstellers in den ersten drei Wochen des laufenden Monats bereits rund 14% an Wert zulegen konnten, sind die Kurse am Montag (+4,1%) auf ein neues Allzeithoch ausgebrochen. Am Dienstag wurde die neue Bestmarke schließlich noch ein Stück weiter auf 144,42 USD nach oben geschoben, ehe am gestrigen Mittwoch erste Gewinnmitnahmen einsetzten und es in der Folge zu einem Rücksetzer kam. Ausblick: Im Chart der NVIDIA-Aktie geht es nun darum, den Sprung auf neue historische Höchststände zu bestätigen. Das Long-Szenario: Auf der Oberseite richten

sich die Blicke zunächst auf das Juni-Hoch bei 140,76 USD, das mit dem gestrigen Endstand bei 139,56 USD (-2,8 %) knapp unterboten wurde. Darüber kann der nächste Widerstand am neuen Allzeithoch bei 144,42 USD festgemacht werden, bevor sich Platz bis zur 150-Dollar-Marke eröffnen könnte. Aus dem bullish aufgelösten Dreieck ließe sich sogar rechnerisches Aufwärtspotenzial bis in den Bereich zwischen 153,00 USD und 158,00 USD ableiten. Das Short-Szenario: Unterhalb des Juni-Tops müsste nun indes ein Rücksetzer bis zum Juli-Hoch bei 136,15 USD einkalkuliert werden – Schließung des kleinen Gaps vom vergangenen Donnerstag inklusive. Geben die Kurse anschließend weiter nach, wäre ein Test des August-Tops bei 131,26 USD möglich, das zusammen mit der 130er-Marke und dem Vorwochentief bei 128,74 USD eine Auffangzone bildet. Darunter könnte es dann zu einem großen Pullback auf die Juni-Abwärtstrendgerade kommen, wobei auf diesem Niveau derzeit auch die 50- und die 100-Tage-Linie verlaufen.

### Long-Produkte NVIDIA Corp

	Turbo OS	Turbo OS
WKN	UP0Y1P	UM9SG5
SL/KO/Strike	100,31	114,35
Hebel	3,51	5,41
Briefkurs	3,70 EUR	2,40 EUR

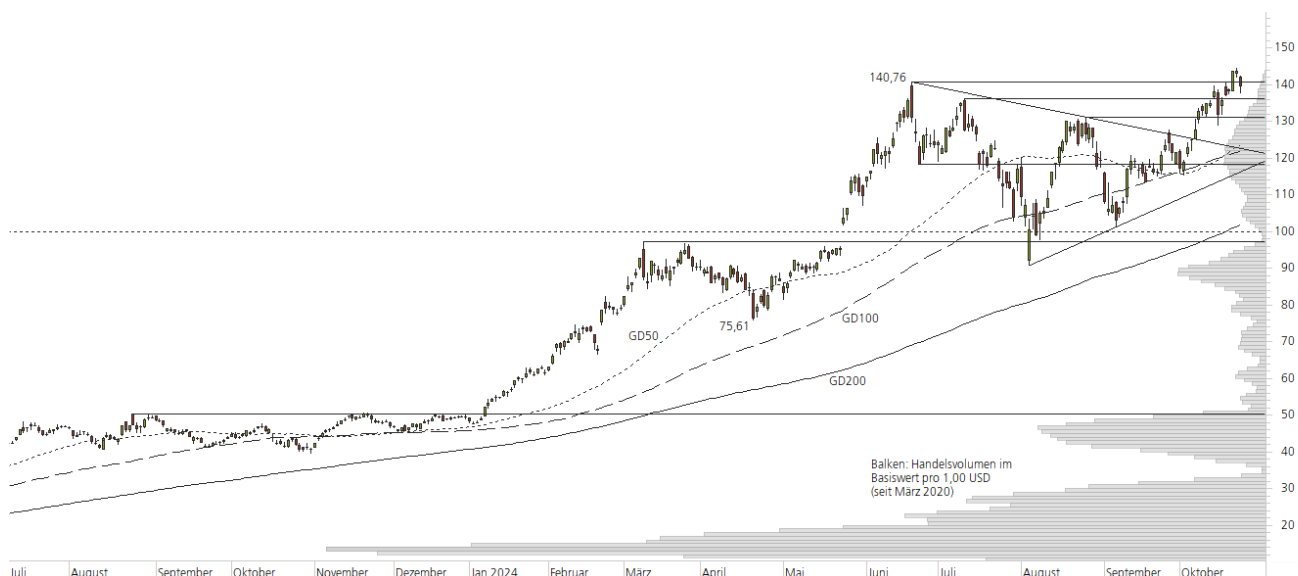
### Short-Produkte NVIDIA Corp

	Turbo OS	Turbo OS
WKN	UP1JYJ	UM7D4X
SL/KO/Strike	178,99	164,11
Hebel	3,47	5,53
Briefkurs	3,71 EUR	2,33 EUR

Die Produktdokumentation, d.h. der Prospekt und das Basisinformationsblatt (BIB) sowie Informationen zu Chancen und Risiken finden Sie unter: <https://zertifikate.ubs.com/daily-trader>

### 1-Jahres-Chart | NVIDIA Corp | Aktueller Kurs: 139,56 USD

Stand: 24.10.2024, 7:00 Uhr, Quelle: Prime Quants



**5-Jahres-Chart | NVIDIA Corp | Aktueller Kurs: 139,56 USD**

Stand: 24.10.2024, 7:00 Uhr, Quelle: Prime Quants


**Entwicklung**

	akt. Werte
Tag	-2,81%
5 Tage	2,83%
20 Tage	12,99%
52 Wochen	234,19%
im Oktober	14,92%
im Jahr 2024	181,81%

**Hoch- / Tiefpunkte**

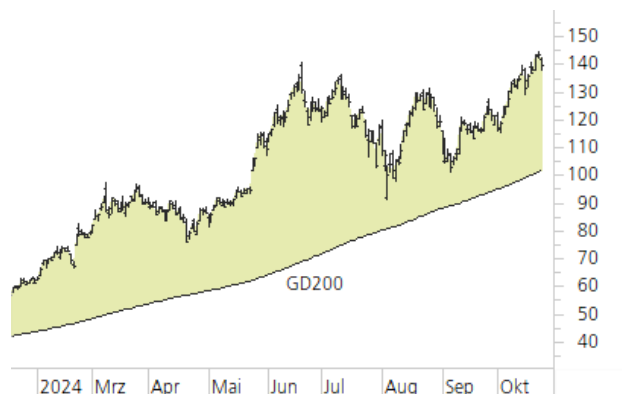
	akt. Werte
52-Wochenhoch	144,42
52-Wochenhoch-Abstand	-3,37%
52-Wochtief	39,23
52-Wochtief-Abstand	255,75%
Allzeithoch	144,42
Allzeithoch-Abstand	-3,37%

**Trend**

	akt. Werte
200-Tage-Linie	101,80
Abstand 200-Tage-Linie	37,10%
Status (langfristig)	aufwärts
100-Tage-Linie	121,81
Abstand 100-Tage-Linie	14,57%
Status (mittelfristig)	aufwärts
50-Tage-Linie	123,53
Abstand 50-Tage-Linie	12,98%
Status (kurzfristig)	aufwärts

**Trend-Chart**

Stand: 24.10.2024, 7:00 Uhr, Quelle: Prime Quants



## Rechtliche Hinweise

Herausgeberin dieser Werbemitteilung ist die UBS Europe SE, Bockenheimer Landstraße 2-4, 60306 Frankfurt am Main ("UBS") eine Tochtergesellschaft von UBS AG.

Die Werbemitteilung unterliegt ausschließlich deutschem Recht. Die Werbemitteilung dient lediglich allgemeinen Zwecken und stellt keineswegs eine Aufforderung zum Kauf oder Verkauf von Wertpapieren, Derivaten oder Finanzdienstleistungen dar. Sie berücksichtigt weder spezielle Anlageziele noch die finanzielle Situation oder besondere Bedürfnisse des Empfängers und ersetzt keine eingehende Beratung mit weiteren zeitnahen Informationen. UBS erteilt keine Steuerberatung. Wir raten Ihnen, vor einer möglichen Investition Ihren Anlage-, Steuer- oder Rechtsberater bezüglich möglicher – einschließlich steuertechnischer Auswirkungen einer Investition zu konsultieren. Bitte berücksichtigen Sie, dass die Emittentin und oder eine andere Konzerngesellschaft der UBS AG (oder Mitarbeiter derselben) jederzeit Finanzinstrumente, die in diesem Dokument erwähnt sind, einschließlich Derivate auf solche Finanzinstrumente kaufen oder verkaufen können. Außerdem können sie als Auftraggeber beziehungsweise Mandatsträger auftreten oder für die Emittentin bzw. mit ihm verbundene Unternehmen Beratungs- oder andere Dienstleistungen erbringen.

Die vorliegende Werbemitteilung genügt nicht allen gesetzlichen Anforderungen zur Gewährleistung der Unvoreingenommenheit von Finanzanalysen und unterliegt nicht einem Verbot des Handels vor der Veröffentlichung von Finanzanalysen. Frühere Wertentwicklungen, Simulationen oder Prognosen sind keine verlässlichen Indikatoren für die zukünftige Wertentwicklung. Die Werbemitteilung und die darin enthaltenen Informationen sind ausschließlich für Personen mit Domizil Deutschland, Luxemburg oder Österreich gedacht. Sie dürfen unter keinen Umständen in Rechtsordnungen verbreitet werden, in denen eine solche Verbreitung gegen geltende Gesetze oder Regulierungen verstößt. Sie dürfen insbesondere nicht in den USA und/oder an US-Personen oder in Rechtsordnungen verteilt werden, in denen der Vertrieb durch uns eingeschränkt ist.

Die in dieser Werbemitteilung verwendeten Informationen beruhen auf Quellen, die UBS für verlässlich hält. Eine Gewähr für deren Richtigkeit und Vollständigkeit kann UBS jedoch nicht übernehmen. UBS übernimmt keinerlei Haftung für die Verwendung dieser Werbemitteilung oder deren Inhalt. Die darin enthaltenen produktspezifischen Informationen basieren auf Angaben, die dem Wertpapierprospekt entnommen sind. Rechtlich maßgeblich ist jedoch nur der Wertpapierprospekt, der bei Interesse bei UBS Europe SE, Postfach 102042, 60020 Frankfurt am Main, angefordert werden kann.

Die vorliegende Werbemitteilung sollte daher nur in Verbindung mit diesem gelesen werden. Weitere Informationen sind auf Anfrage erhältlich. Ohne Genehmigung von UBS darf die vorliegende Werbemitteilung – einschließlich aller ihrer Teile – weder vervielfältigt noch verteilt werden. UBS untersagt ausdrücklich die Weiterleitung der vorliegenden Werbemitteilung – sei es über das Internet oder anderweitig – und übernimmt keine Haftung für diesbezügliche Handlungen Dritter.

Diese Werbemitteilung enthält Inhalte Dritter und Links zu Webseiten Dritter. Diese Inhalte und Links dienen ausschließlich der Benutzerfreundlichkeit und Information. UBS besitzt keine Kontrolle über die Inhalte oder Webseiten Dritter, übernimmt keinerlei Verantwortung oder Gewähr für diese Inhalte oder Webseiten und macht diesbezüglich keinerlei Zusicherungen. Dies schließt unter anderem die Richtigkeit, den Inhalt, die Qualität oder die Aktualität dieser Webseiten ein.

**Warnhinweis:** Sie sind im Begriff, ein Produkt zu erwerben, das nicht einfach ist und schwer zu verstehen sein kann. Die vorstehenden Informationen dienen ausschließlich Informations- und Marketingzwecken und stellen weder ein Angebot noch eine Aufforderung zur Abgabe eines Angebots zum Kauf oder Verkauf von bestimmten Produkten dar. Es ist zu beachten, dass die Billigung des Wertpapierprospekts von einer zuständigen Behörde nicht als Befürwortung des entsprechenden Produktes zu verstehen ist. Den potenziellen Anleger wird daher empfohlen den entsprechenden Wertpapierprospekt und die relevanten endgültigen Bedingungen zu lesen, bevor eine Anlageentscheidung getroffen wird, um die potenziellen Risiken und Chancen der Entscheidung, in das Produkt zu investieren, vollends zu verstehen.

**Hinweis zu Renditeangaben:** Tatsächliche Kosten wie z.B. Gebühren, Provisionen und andere Entgelte, die nicht bei der Emittentin oder Anbieterin anfallen, sind hier nicht berücksichtigt und wirken sich negativ auf die Rendite aus. Beispiel: Bei einer Anlagesumme von z.B. 1.000 EUR sind beispielhaft angenommene Gesamtkosten in Höhe von 1,2% zu berücksichtigen (Verwahrung und Verwaltung, z.B. 0,20%, inkl. MwSt., sowie einmalige Transaktionsentgelte, z.B. 1,0% für Kauf und Verkauf des Produktes). Die Bruttowertentwicklung der Anlagesumme verringert sich durch diese Kosten mit den beispielhaft angenommenen Sätzen bei beispielhaft unterstellter Laufzeit und/oder Haltedauer des Produktes. Bei 1 jähriger Laufzeit und/oder Haltedauer verringert sich die Bruttowertentwicklung um 1,2% p.a., bei 5 jähriger Laufzeit und/oder Haltedauer um 0,24% p.a. Die tatsächliche Laufzeit und/oder Haltedauer kann je nach Produkt und/oder Anlagehorizont des Investors variieren. Die tatsächlich allgemein gültigen bzw. individuell vereinbarten Kosten ergeben sich aus dem Preis- und Leistungsverzeichnis bzw. der individuellen Vereinbarung mit Ihrer Bank/ Ihre(m/s) Broker(s) und ändern das beispielhaft aufgeführte Ergebnis. Bitte erkundigen Sie sich vor einer Transaktion bei Ihrer Bank/Ihrem Broker über die tatsächlich anfallenden Kosten.

### Melden Sie sich hier für den Newsletter an:

<https://zertifikate.ubs.com/daily-trader>

### Hotline:

0800-800 0404 (keine Anlageberatung)

### Telefon:

+49 (0) 69-1369 8989

### Fax:

+49 (0) 69-1369 8174

### E-mail:

[invest@ubs.com](mailto:invest@ubs.com)

### Website:

<https://zertifikate.ubs.com>

UBS Europe SE ist eine Aktiengesellschaft deutschen Rechts mit Sitz in Frankfurt am Main. Sie ist im Handelsregister des Amtsgerichts Frankfurt unter der Nummer HRB 107046 eingetragen. Die zuständige Aufsichtsbehörde ist die Europäische Zentralbank (EZB), (Sonnenmannstraße 22, D-60314 Frankfurt am Main), sowie hinsichtlich der Erbringung von Finanzdienstleistungen die Bundesanstalt für Finanzdienstleistungsaufsicht (Marie-Curie-Straße 24-28, D60439 Frankfurt am Main). Vorsitzender des Aufsichtsrats: Prof. Dr. Reto Francioni. Dem Vorstand gehören an: Tobias Vogel (Vorstandsvorsitzender), Dr. Denise Bauer-Weiler, Filippo Bianco, Pierre Chavenon, Miriam Godoy Suarez and Georgia Paphiti.  
<https://www.ubs.com/global/de/legal/country/germany.html>

@ UBS 1998-2024. Das Schlüsselssymbol und UBS gehören zu den eingetragenen und nicht eingetragenen Markenzeichen von UBS. Alle Rechte vorbehalten.

[Information zu UBS I Nutzungsbedingungen](#)  
[Datenschutzerklärung](#) | [Betrügerische E-Mail melden](#)

Der SMI™ Index, der SMIM™ Index und der SLI™ Index sowie entsprechende Marken sind Eigentum der SIX Swiss Exchange AG. Alle Rechte vorbehalten. Der DAX™ Index, der MDAX™ Index und der TecDAX™ Index sowie entsprechende Marken sind Eigentum der Deutsche Börse AG. Alle Rechte vorbehalten. Der S&P 500™ Index und der S&P™ BRIC 40 Index sowie entsprechende Marken sind Eigentum der Standard & Poor's Financial Services LLC. Alle Rechte vorbehalten.

Der Euro STOXX 50™ Index und der STOXX 50™ Index sowie entsprechende Marken sind Eigentum der Stoxx AG. Alle Rechte vorbehalten. Der NIKKEI 225™ Index sowie entsprechende Marken sind Eigentum der Nihon Keizai Shimbun Incorporation. Alle Rechte vorbehalten. Der CMCI™ Composite Index sowie entsprechende Marken sind Eigentum der UBS AG. Alle Rechte vorbehalten. Der FTSE™ Index sowie entsprechende Marken sind Eigentum der London Stock Exchange Group Holdings Limited. Alle Rechte vorbehalten. Der MSCI™ World Index sowie entsprechende Marken sind Eigentum der MSCI Incorporation. Alle Rechte vorbehalten. Der KOSPI™ Index sowie entsprechende Marken sind Eigentum der Korea Exchange Incorporation. Alle Rechte vorbehalten. Der HSI™ Index und der HSCEI™ Index sowie entsprechende Marken sind Eigentum der Hang Seng Data Services Limited.

Alle Rechte vorbehalten.

Unsere Datenschutzhinweise unter [www.ubs.com/data-privacy-noticegermany](http://www.ubs.com/data-privacy-noticegermany) enthalten ausführliche Informationen zur Erhebung, Verarbeitung und Offenlegung Ihrer personenbezogenen Daten durch UBS, ebenso zur Speicherfrist Ihrer personenbezogenen Daten bei UBS sowie die Begründung und personenbezogenen Rechtsgrundlage Daten und für die Informationen Nutzung zu Ihrer unseren Schutzmaßnahmen. Weiterhin finden Sie dort Informationen zu Ihren persönlichen Rechten.

### Impressum

Herausgeber: UBS Europe SE,

Bockenheimer Landstraße 2-4, D-60306 Frankfurt am Main

Telefon: +49 (0)69 1369 8989 (keine Anlageberatung)

Telefax: +49-69-1369-8174

E-Mail: [invest@ubs.com](mailto:invest@ubs.com)

Website: <https://zertifikate.ubs.com>

Gestaltung: Prime Quants GbR, Stephanskirchen

Text: Prime Quants GbR, Stephanskirchen

Erscheinungsweise: börsentäglich

Copyright by UBS AG

Wiedergabe, auch auszugsweise, nur unter Quellenangabe gestattet.

Alle Angaben ohne Gewähr